

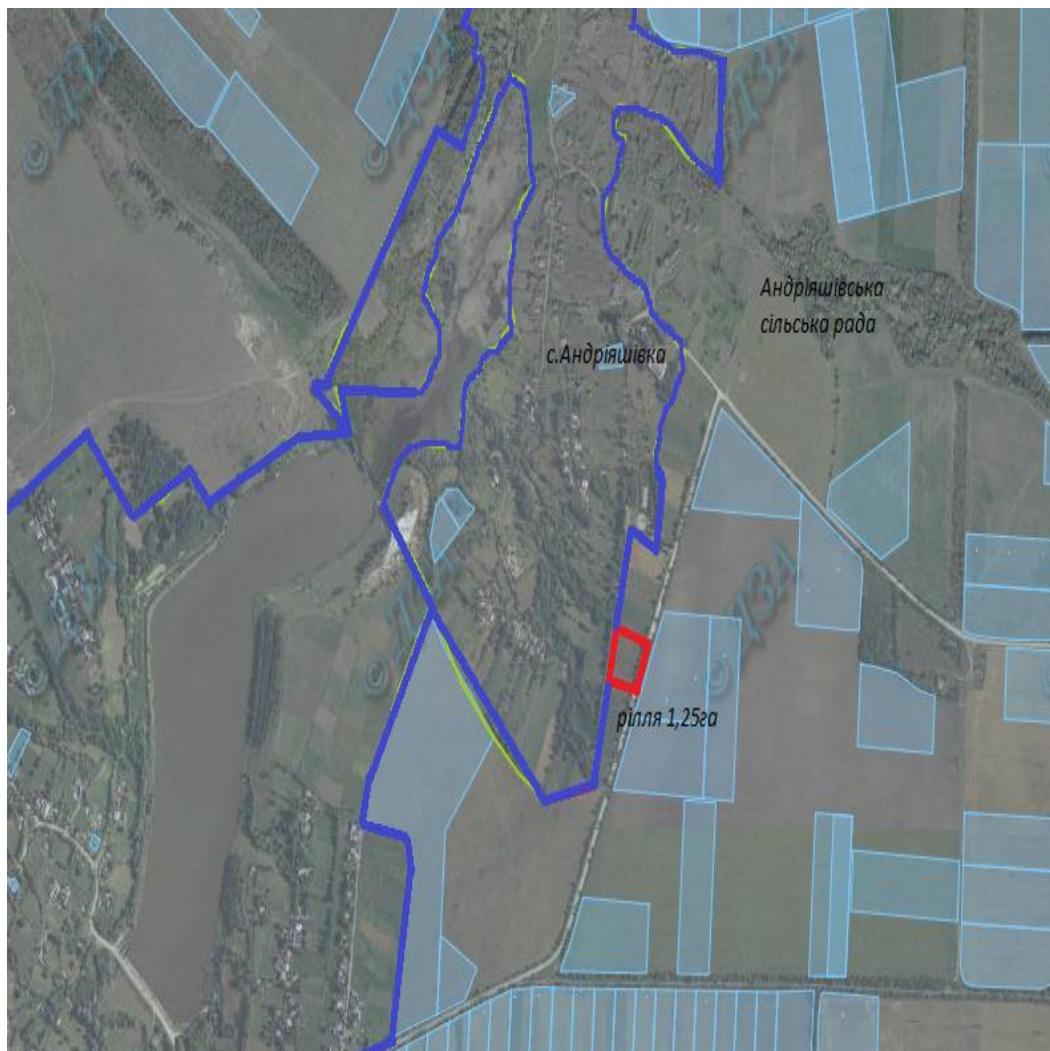
Крижопільський район Вінницької області

Інформація про зарезервовані земельні ділянки, які можуть бути передані у власність учасникам антитерористичної операції на території
Крижопільського району станом на 01.04.2017 року.

№ п/п	Адміністративно-територіальна одиниця	Всього зарезервовано земельних ділянок загальною площею, га	Зарезервовані територіальними органами Держгеокадастру земельні ділянки площею, га	в тому числі			Зарезервовані органами місцевого самоврядування земельні ділянки площею, га	в тому числі			
				Для ведення садівництва	Для індивідуального будівництва	Для ведення особистого селянського господарства		Для будівництва і обслуговування жилого будинку та господарських будівель і споруд	Для ведення садівництва	Для індивідуального дачного будівництва	Для ведення особистого селянського господарства
1	2	3	4	5	6	7	8	9	10	11	12
1	Андріяшівська сільська рада	3,21	3,21			3,21					
2	Андріяшівська сільська рада	4,00	4,00			4,00					
3	Андріяшівська сільська рада	1,25	1,25			1,25					
4	Вільшанська сільська рада	2,00	2,00			2,00					
5	Вільшанська сільська рада	6,49	6,49			6,49					
6	Вербецька сільська рада	9,20					9,20	9,20			
7	Вербецька сільська рада	13,80					13,80	13,80			
8	Дахталійська сільська рада	20,00	20,00			20,00					
9	Городківська сільська рада	7,00	7,00			7,00					
10	Соколівська сільська рада	5,60	5,60			5,60					
11	Тернівська сільська рада	1,08	1,08			1,08					
12	Крижопільська селищна рада	3,20	3,20			3,20					
	Всього по району	76,43	53,43			53,43	23,00	23,00			

Андріяшівська сільська рада Крижопільського району Вінницької області



Андріяшівська сільська рада Крижопільського району Вінницької області



Експлікація земель, що зарезервовані для передачі у власність учасникам антитерористичної операції

Номер земельної ділянки (масиву) на плані	Кадастровий номер земельної ділянки /кварталу/	Площа земельної ділянки /масиву/ (га)	Цільове призначення
1	0521980200:07:001	1,25	Для ведення особистого селянського господарства

Умовні позначення

-  - межі населених пунктів
-  - адміністративні межі сільських, селищних рад

М 1:10 000

Андріяшівська сільська рада Крижопільського району Вінницької області



Андріяшівська сільська рада Крижопільського району Вінницької області



Експлікація земель, що зарезервовані для передачі у власність учасникам антитерористичної операції

Номер земельної ділянки (масиву) на плані	Кадастровий номер земельної ділянки /кварталу/	Площа земельної ділянки /масиву/ (га)	Цільове призначення
1	0521980200:07:001	4,00	Для ведення особистого селянського господарства

Умовні позначення

-  - межі населених пунктів
-  - адміністративні межі сільських, селищних рад

М 1:10 000

Андріяшівська сільська рада Крижопільського району Вінницької області



Андріяшівська сільська рада Крижопільського району Вінницької області



Експлікація земель, що зарезервовані для передачі у власність учасникам антитерористичної операції

Номер земельної ділянки (масиву) на плані	Кадастровий номер земельної ділянки /кварталу/	Площа земельної ділянки /масиву/ (га)	Цільове призначення
1	0521980200:07:001	3,21	Для ведення особистого селянського господарства

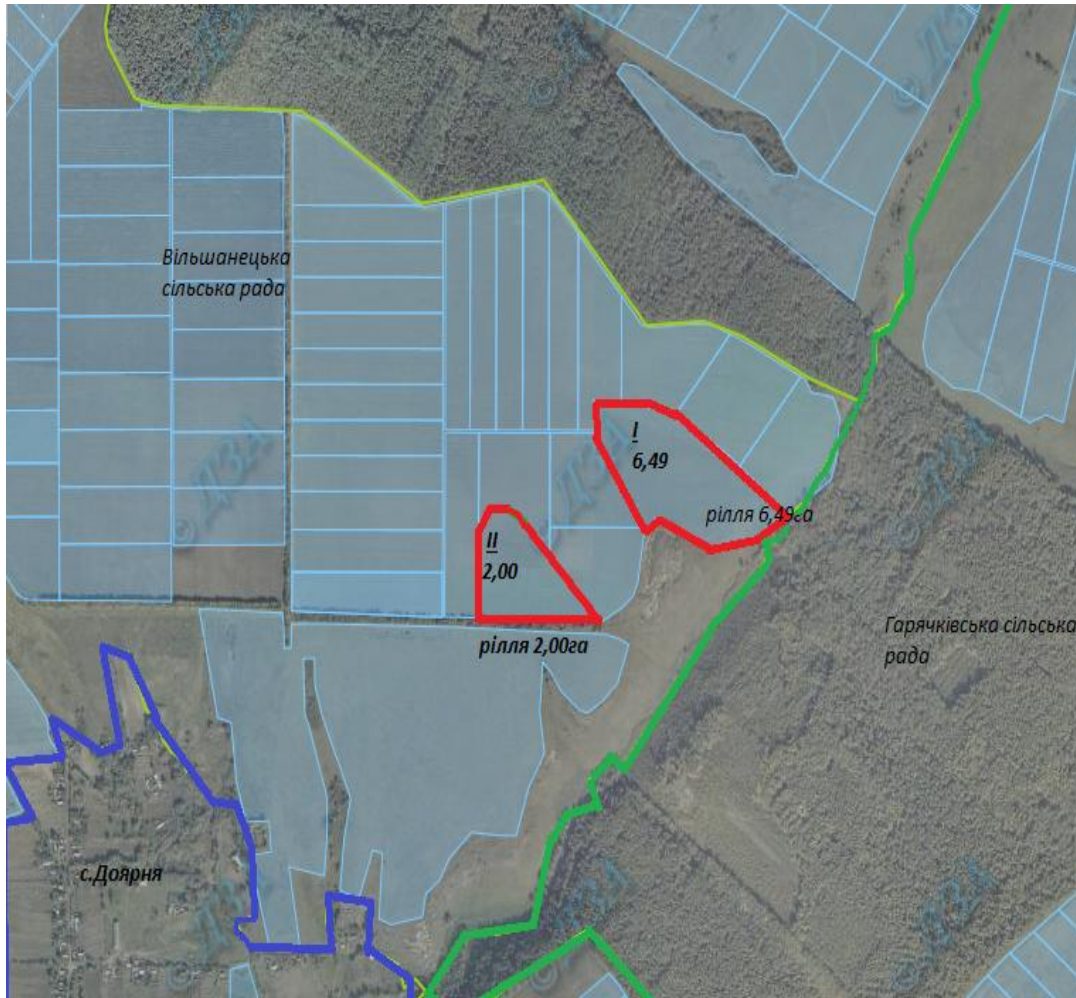
Умовні позначення

-  - межі населених пунктів
-  - адміністративні межі сільських, селищних рад

М 1:10 000

Вільшанецька сільська рада Крижопільського району Вінницької області



Вільшанецька сільська рада Крижопільського району Вінницької області



Експлікація земель, що зарезервовані для передачі у власність учасникам антитерористичної операції

Номер земельної ділянки (масиву) на плані	Кадастровий номер земельної ділянки /кварталу/	Площа земельної ділянки /масиву/ (га)	Цільове призначення
1	0521985500:02:002	6,49	Для ведення особистого селянського господарства
2	0521985500:02:002	2,00	

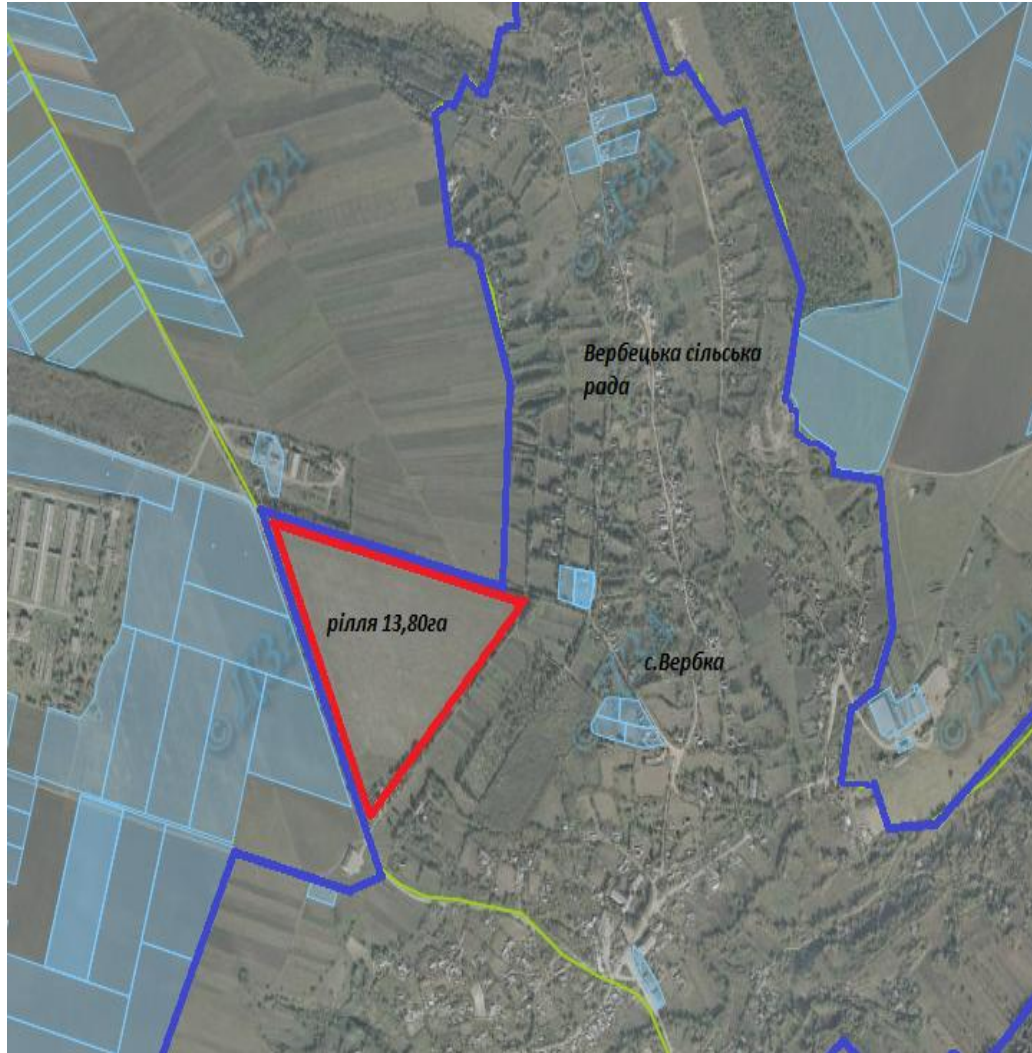
Умовні позначення

-  - межі населених пунктів
-  - адміністративні межі сільських, селищних рад

М 1:10 000

Вербецька сільська рада Крижопільського району Вінницької області

Вербецька сільська рада Крижопільського району Вінницької області





М 1:10 000

Експлікація земель, що зарезервовані для передачі у власність учасникам антитерористичної операції

Номер земельної ділянки (масиву) на плані	Кадастровий номер земельної ділянки /кварталу/	Площа земельної ділянки /масиву/ (га)	Цільове призначення
1	0521980400:01:003	13,80	Для будівництва та обслуговування жилого будинку

Умовні позначення

-  - межі населених пунктів
-  - адміністративні межі сільських, селищних рад

Вербецька сільська рада Крижопільського району Вінницької області



Вербецька сільська рада Крижопільського району Вінницької області

Експлікація земель, що зарезервовані для передачі у власність учасникам антитерористичної операції



Номер земельної ділянки (масиву) на плані	Кадастровий номер земельної ділянки /кварталу/	Площа земельної ділянки /масиву/ (га)	Цільове призначення
1	0521980400:02:001	9,20	Для будівництва та обслуговування жилого будинку

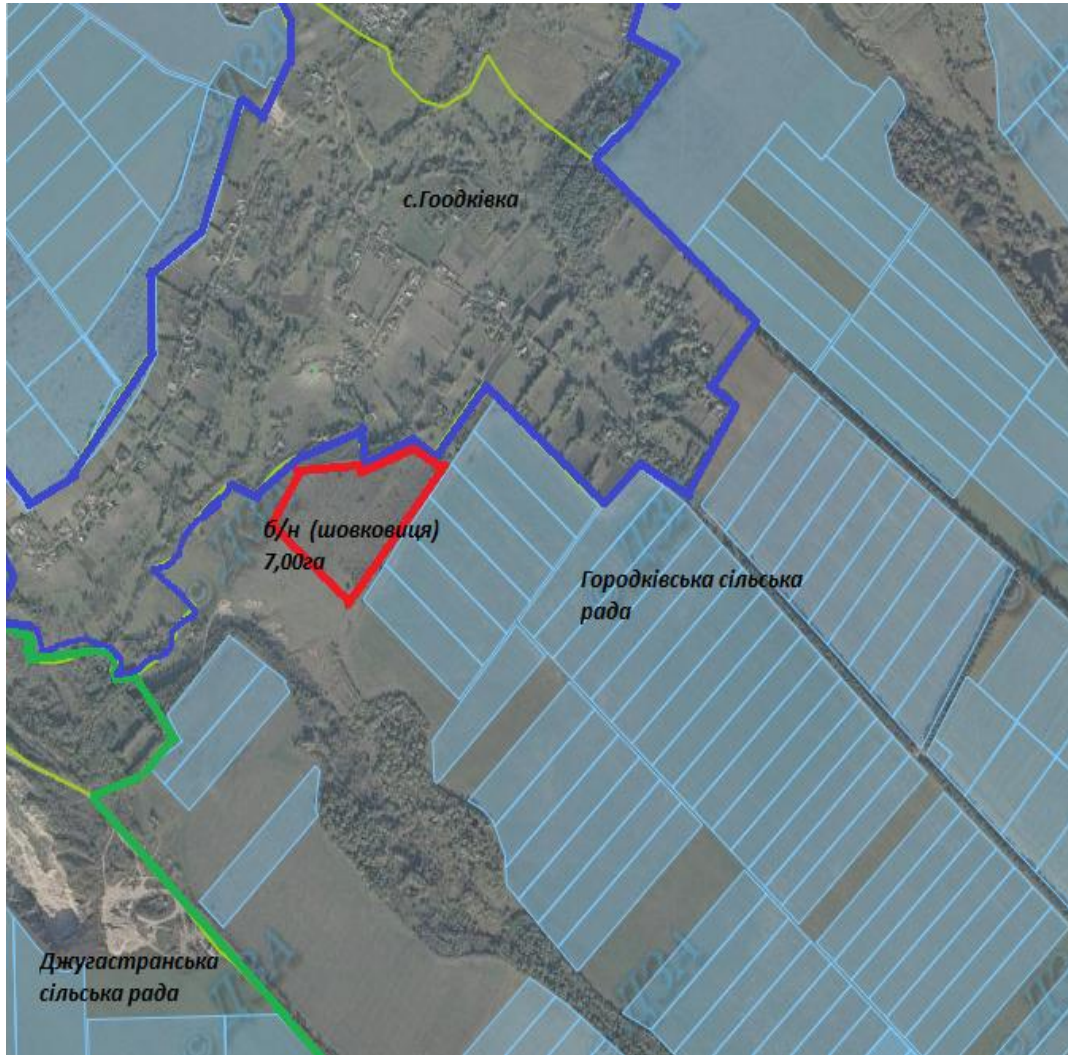
Умовні позначення

-  - межі населених пунктів
-  - адміністративні межі сільських, селищних рад

М 1:10 000

Городківська сільська рада Крижопільського району Вінницької області



Городківська сільська рада Крижопільського району Вінницької області



Експлікація земель, що зарезервовані для передачі у власність учасникам антитерористичної операції

Номер земельної ділянки (масиву) на плані	Кадастровий номер земельної ділянки /кварталу/	Площа земельної ділянки /масиву/ (га)	Цільове призначення
1	0521981200:02:003	7,00	Для ведення особистого селянського господарства

Умовні позначення

-  - межі населених пунктів
-  - адміністративні межі сільських, селищних рад

М 1:10 000

Дахталійська сільська рада Крижопільського району Вінницької області



Дахталійська сільська рада Крижопільського району Вінницької області



Експлікація земель, що зарезервовані для передачі у власність учасникам антитерористичної операції

Номер земельної ділянки (масиву) на плані	Кадастровий номер земельної ділянки /кварталу/	Площа земельної ділянки /масиву/ (га)	Цільове призначення
1	0521981800:04:002	20,00	Для ведення особистого селянського господарства

Умовні позначення

-  - межі населених пунктів
-  - адміністративні межі сільських, селищних рад

М 1:10 000

Соколівська сільська рада Крижопільського району Вінницької області



Соколівська сільська рада Крижопільського району Вінницької області



Експлікація земель, що зарезервовані для передачі у власність учасникам антитерористичної операції

Номер земельної ділянки (масиву) на плані	Кадастровий номер земельної ділянки /кварталу/	Площа земельної ділянки /масиву/ (га)	Цільове призначення
1	0521986200:03:001	5,10	Для ведення особистого селянського господарства

Умовні позначення

-  - межі населених пунктів
-  - адміністративні межі сільських, селищних рад

М 1:10 000

Тернівська сільська рада Крижопільського району Вінницької області



Тернівська сільська рада Крижопільського району Вінницької області

Експлікація земель, що зарезервовані для передачі у власність учасникам антитерористичної операції



Номер земельної ділянки (масиву) на плані	Кадастровий номер земельної ділянки /кварталу/	Площа земельної ділянки /масиву/ (га)	Цільове призначення
1	0521986400:02:001	1,08	Для ведення особистого селянського господарства

Умовні позначення

-  - межі населених пунктів
-  - адміністративні межі сільських, селищних рад

М 1:10 000

Крижопільська селищна рада Крижопільського району Вінницької області



Крижопільська селищна рада Крижопільського району Вінницької області

Експлікація земель, що зарезервовані для передачі у власність учасникам антитерористичної операції



Номер земельної ділянки (масиву) на плані	Кадастровий номер земельної ділянки /кварталу/	Площа земельної ділянки /масиву/ (га)	Цільове призначення
1	0521955100:07:001	3,20	Для ведення особистого селянського господарства

Умовні позначення

-  - межі населених пунктів
-  - адміністративні межі сільських, селищних рад

М 1:10 000