

**Калинівський район Вінницької області**

Інформація про зарезервовані земельні ділянки, які можуть бути передані у власність учасникам антитерористичної операції на території Калинівського району Вінницької області (станом на 01.02.2017)

Інформація про зарезервовані земельні ділянки, які можуть бути передані у власність учасникам антитерористичної операції на території Калинівського району Вінницької області (станом на 01.02.2017)

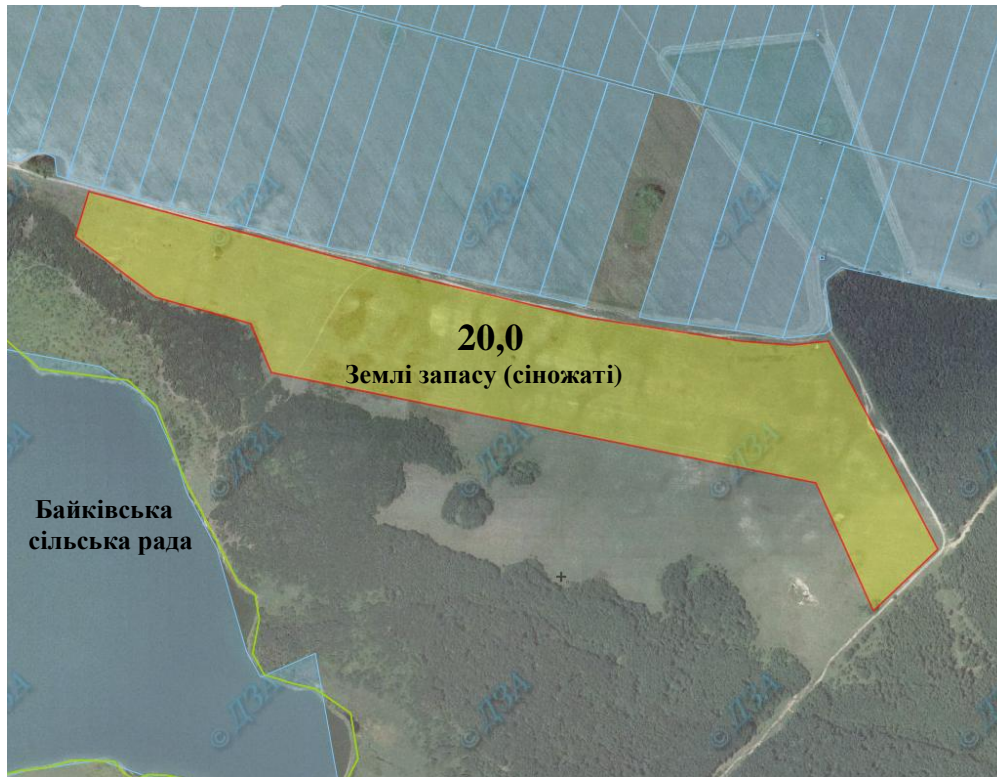
№ з/п	Адміністративно-територіальна одиниця (сільська/селищна/міська рада)	Всього зарезервовано земельних ділянок загальною площею, га	Зарезервовані територіальними органами Держгеокадастру земельні ділянки площею, га	в тому числі			Зарезервовані органами місцевого самоврядування земельні ділянки площею, га	в тому числі			
				для ведення садівництва	для індивідуального дачного будівництва	для ведення особистого селянського господарства		для будівництва та обслуговування жилого будинку господарських будівель і споруд (присадибна ділянка)	для ведення садівництва	для індивідуального дачного будівництва	для ведення особистого селянського господарства
1	Калинівська МОТГ	8,5					8,5		8,5		
2	Комунарівська	4					4	4			
3	Лісоволисіївська	9					9	9			
4	Писарівська	20	20	20							
5	Черепашинецька	36	36	36							
	Всього по району	77,5	56	56	0	0	21,5	13	8,5	0	0

**ПИСАРІВСЬКА СІЛЬСЬКА РАДА КАЛІНІВСЬКОГО РАЙОНУ**

## ВИКОПУВАННЯ

### з плану землекористування Писарівської сільської ради Калинівського району Вінницької області

**Експлікація земель, що зарезервовані для передачі у власність учасникам антитерористичної операції**



Номер земельної ділянки (масиву) на плані	Кадастровий номер земельної ділянки (кварталу)	Площа земельної ділянки (масиву)	Цільове призначення	Перелік агрогруп ґрунтів (у разі наявності)
1	0521686500:02: 000:	<b>20,0га</b>	Для ведення індивідуального садівництва	відсутні

- земельна ділянка (масив), що зарезервована для надання у власність учасникам АТО
  - межі населених пунктів
  - адміністративні межі сільських, селищних, міських рад
  - земельні ділянки, які внесено до Державного земельного кадастру
- земельного кадастру

**ЧЕРЕПАШИНЕЦЬКА СІЛЬСЬКА РАДА КАЛІНІВСЬКОГО РАЙОНУ**





## ВИКОПЮВАННЯ

з плану землекористування Черепашинецької сільської ради Калинівського району Вінницької області

Експлікація земель, що зарезервовані для передачі у власність учасникам антитерористичної операції



Номер земельної ділянки (масиву) на плані	Кадастровий номер земельної ділянки (кварталу)	Площа земельної ділянки (масиву)	Цільове призначення	Перелік агрогруп ґрунтів (у разі наявності)
1	0521688800:03:000:0009	<b>36,0га</b>	Для ведення індивідуального садівництва	відсутні

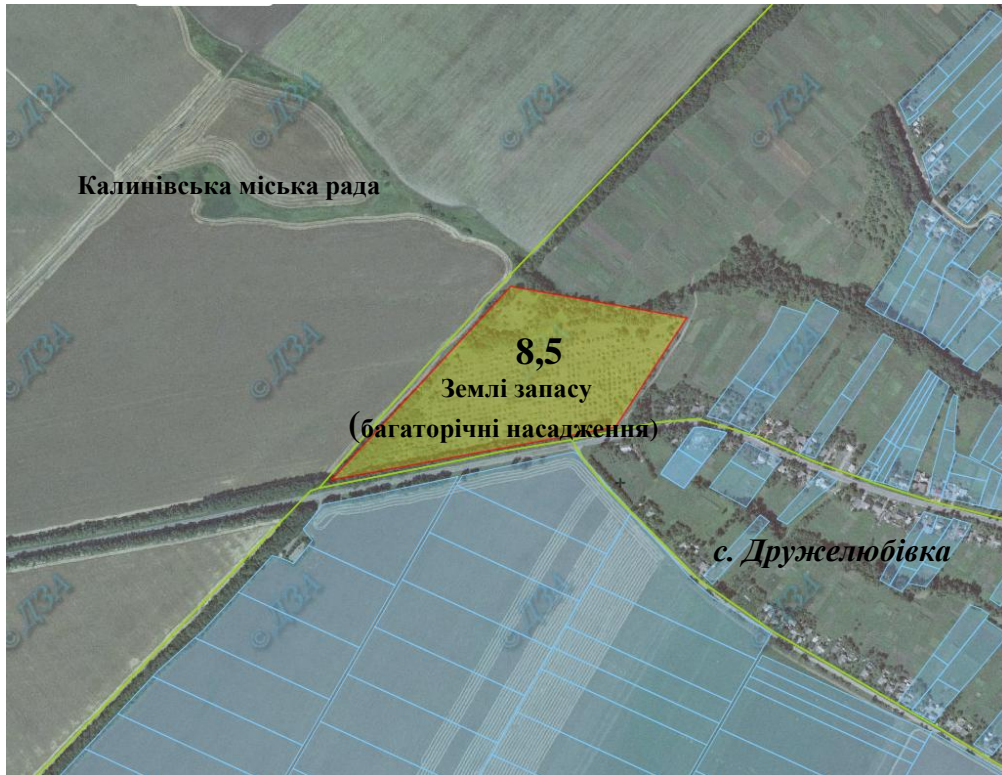
-  - земельна ділянка (масив), що зарезервована для надання у власність учасникам АТО
-  - межі населених пунктів
-  - адміністративні межі сільських, селищних, міських рад
-  - земельні ділянки, які внесено до Державного земельного кадастру

**КАЛИНІВСЬКА МІСЬКА ОБ'ЄДНАНА ТЕРИТОРІАЛЬНА ГРОМАДА  
КАЛИНІВСЬКОГО РАЙОНУ**





## ВИКОПЮВАННЯ

з плану землекористування Калинівської міської об'єднаної територіальної громади (в межах населеного пункту)  
Калинівського району Вінницької області

Експлікація земель, що зарезервовані для передачі  
у власність учасникам антитерористичної операції



Номер земельно і ділянки (масиву) на плані	Кадастровий номер земельної ділянки (кварталу)	Площа земельної ділянки (масиву)	Цільове призначення	Перелік агрогруп ґрунтів (у разі наявності)
1	0521681600:01:002:	<b>8,5га</b>	Для ведення індивідуального садівництва	відсутні

-  - земельна ділянка (масив), що зарезервована для надання у власність учасникам АТО
-  - межі населених пунктів
-  - адміністративні межі сільських, селищних, міських рад
-  - земельні ділянки, які внесено до Державного земельного кадастру

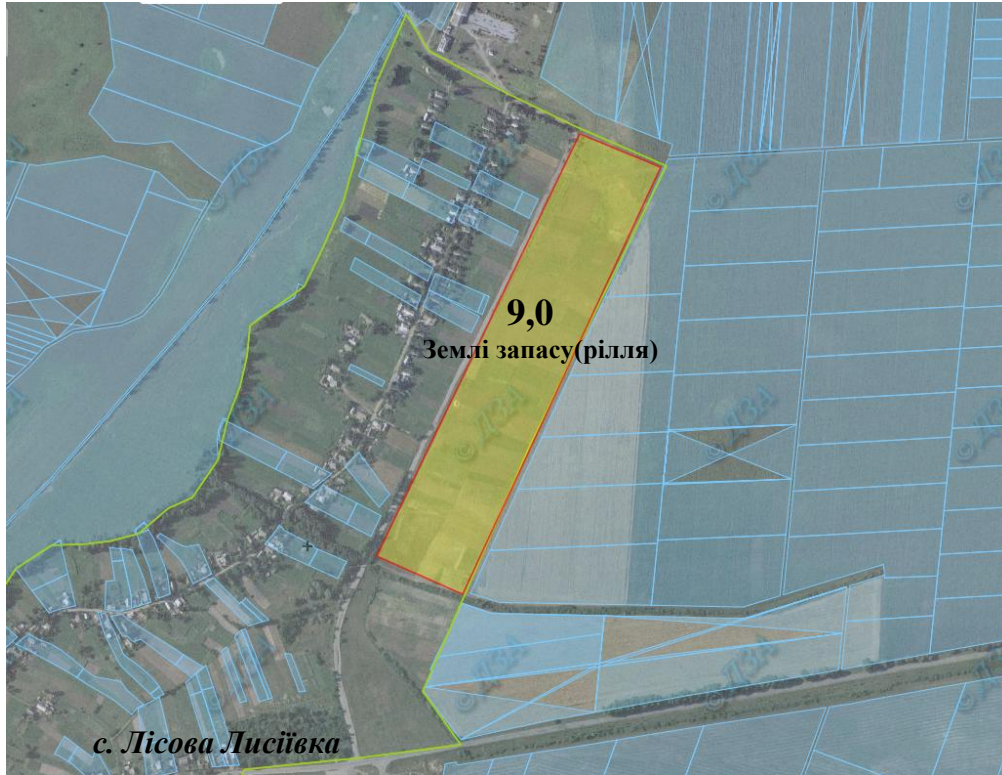


**ЛІСОВО-ЛІСІЇВСЬКА СІЛЬСЬКА РАДА КАЛІНІВСЬКОГО РАЙОНУ**




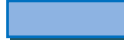
## ВИКОПЮВАННЯ

з плану землекористування Лісоволисіївської сільської ради (в межах населеного пункту) Калинівського району Вінницької області

Експлікація земель, що зарезервовані для передачі у власність учасникам антитерористичної операції



Номер земельної ділянки (масиву) на плані	Кадастровий номер земельної ділянки (кварталу)	Площа земельної ділянки (масиву)	Цільове призначення	Перелік агрогруп ґрунтів (у разі наявності)
1	0521684200:01:003:	<b>9,0га</b>	Для будівництва та обслуговування житлового будинку господарських будівель і споруд	відсутні

-  - земельна ділянка (масив), що зарезервована для надання у власність учасникам АТО
-  - межі населених пунктів
-  - адміністративні межі сільських, селищних, міських рад
-  - земельні ділянки, які внесено до Державного земельного кадастру

**КОМУНАРІВСЬКА СІЛЬСЬКА РАДА КАЛІНІВСЬКОГО РАЙОНУ**





## ВИКОПЮВАННЯ

з плану землекористування Комунарівської сільської ради (в межах населеного пункту) Калинівського району Вінницької області

Експлікація земель, що зарезервовані для передачі у власність учасникам антитерористичної операції



Номер земельної ділянки (масиву) на плані	Кадастровий номер земельної ділянки (кварталу)	Площа земельної ділянки (масиву)	Цільове призначення	Перелік агрогруп ґрунтів (у разі наявності)
1	0521683300:01:001:	<b>4,0га</b>	Для будівництва та обслуговування житлового будинку господарських будівель і споруд	відсутні

-  - земельна ділянка (масив), що зарезервована для надання у власність учасникам АТО
-  - межі населених пунктів
-  - адміністративні межі сільських, селищних, міських рад
-  - земельні ділянки, які внесено до Державного земельного кадастру