

НЕМИРІВСЬКИЙ РАЙОН ВІННИЦЬКОЇ ОБЛАСТІ

Інформація про зарезервовані земельні ділянки, які можуть бути передані у власність учасникам антитерористичної операції на території Немирівського району Вінницької області (станом на 01.04.2017р.)

№ п/п	Адміністративно-територіальна одиниця	Всього зарезервовано земельних ділянок загальною площею, га	Зарезервовані територіальними органами Держгеокадастру земельні ділянки площею, га	в тому числі			Зарезервовані органами місцевого самоврядування земельні ділянки площею, га	в тому числі			
				для ведення садівництва	для індивідуального дачного будівництва	для ведення особистого селянського господарства		для будівництва і обслуговування житлового будинку, господарських будівель і споруд (присадибна ділянка)	для ведення садівництва	для індивідуального дачного будівництва	для ведення особистого селянського господарства
1	Бондурівська сільська рада	3,0000	3,0000			3,0000					
2	Вовчоцька сільська рада	3,0000	3,0000			3,0000					
3	Вищекропивнянська сільська	3,0000	3,0000			3,0000					
4	Криковецька сільська рада	7,0000	7,0000			7,0000					
5	Муховецька сільська рада	1,4750	1,4750	1,4750							
6	Рубанська сільська рада	1,0000	1,0000			1,0000					
7	Чуківська сільська рада	10,0000	10,0000			10,0000					
8	Юрковецька сільська рада	12,0000	12,0000			12,0000					
9	Язвинківська сільська рада	1,7746	1,7746			1,7746					
	Всього по району	42,2496	42,2496	1,475		40,7746					

БОНДУРІВСЬКА СІЛЬСЬКА РАДА НЕМИРІВСЬКОГО РАЙОНУ ВІННИЦЬКОЇ ОБЛАСТІ

БОНДУРІВСЬКА СІЛЬСЬКА РАДА НЕМИРІВСЬКОГО РАЙОНУ ВІННИЦЬКОЇ ОБЛАСТІ



Експлікація земель, що зарезервовані для передачі у власність учасникам антитерористичної операції

Номер земельної ділянки (масиву) на плані	Кадастровий номер земельної ділянки /кварталу:/	Площа земельної ділянки /масиву/ (га)	Цільове призначення	Перелік агрогруп ґрунтів (в разі наявності)
2	0523080600:02:001	3,0	Для ведення особистого селянського господарства	

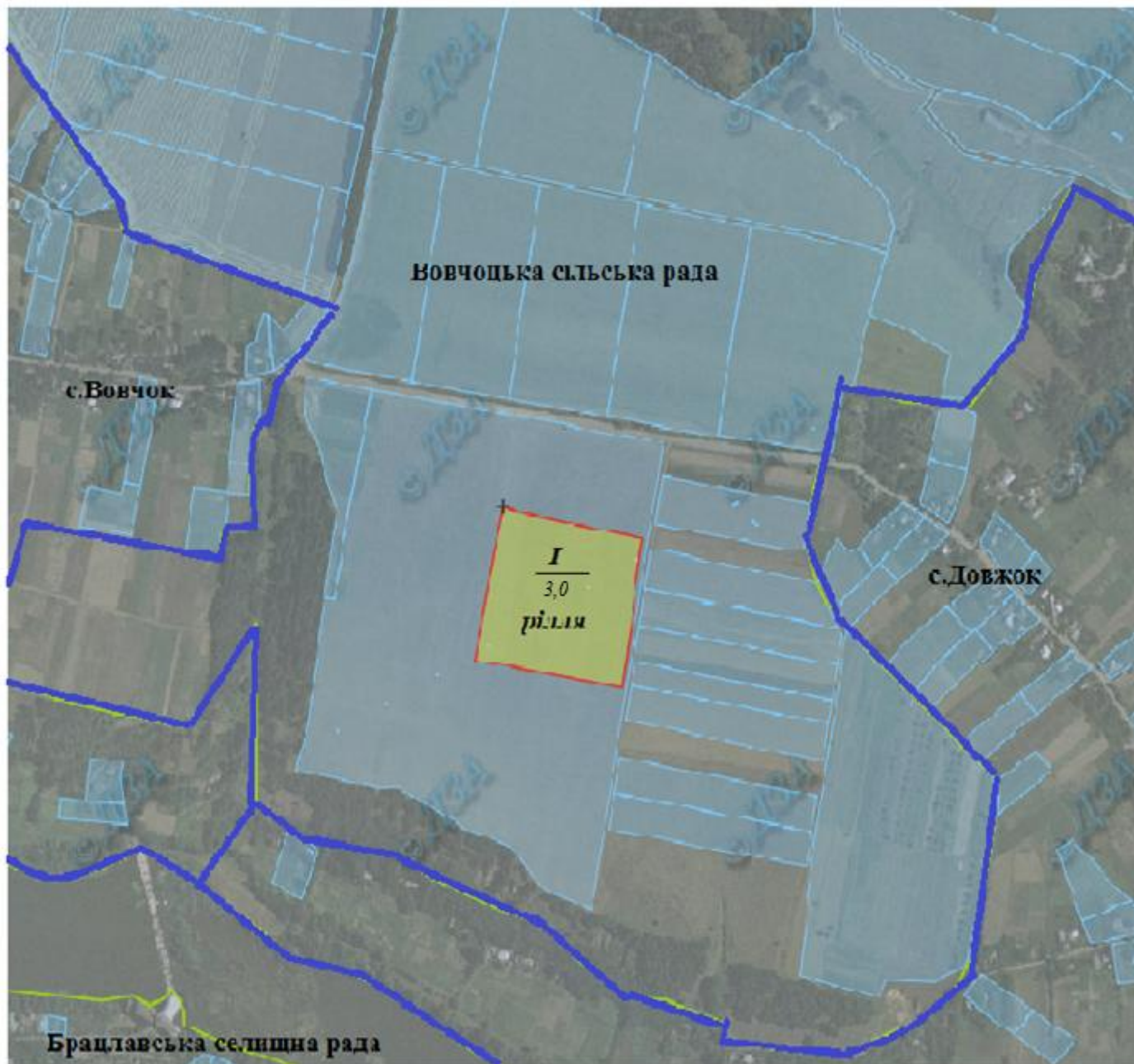
Умовні позначення

- земельна ділянка (масив), що зарезервована для надання у власність учасникам АТО / площа, га
- межі населених пунктів
- адміністративні межі сільських, селищних, міських рад
- земельні ділянки, які внесено до Державного земельного кадастру

М 1:10000

ВОВЧОЦЬКА СІЛЬСЬКА РАДА НЕМИРІВСЬКОГО РАЙОНУ ВІННИЦЬКОЇ ОБЛАСТІ

ВОВЧОЦЬКА СІЛЬСЬКА РАДА НЕМИРІВСЬКОГО РАЙОНУ ВІННИЦЬКОЇ ОБЛАСТІ



Експлікація земель, що зарезервовані для передачі у власність учасникам антитерористичної операції

Номер земельної ділянки (масиву) на плані	Кадастровий номер земельної ділянки /кварталу/	Площа земельної ділянки /масиву/ (га)	Цільове призначення	Перелік агрогруп ґрунтів (в разі наявності)
1	0523081200:02:001	3,0	Для ведення особистого селянського господарства	

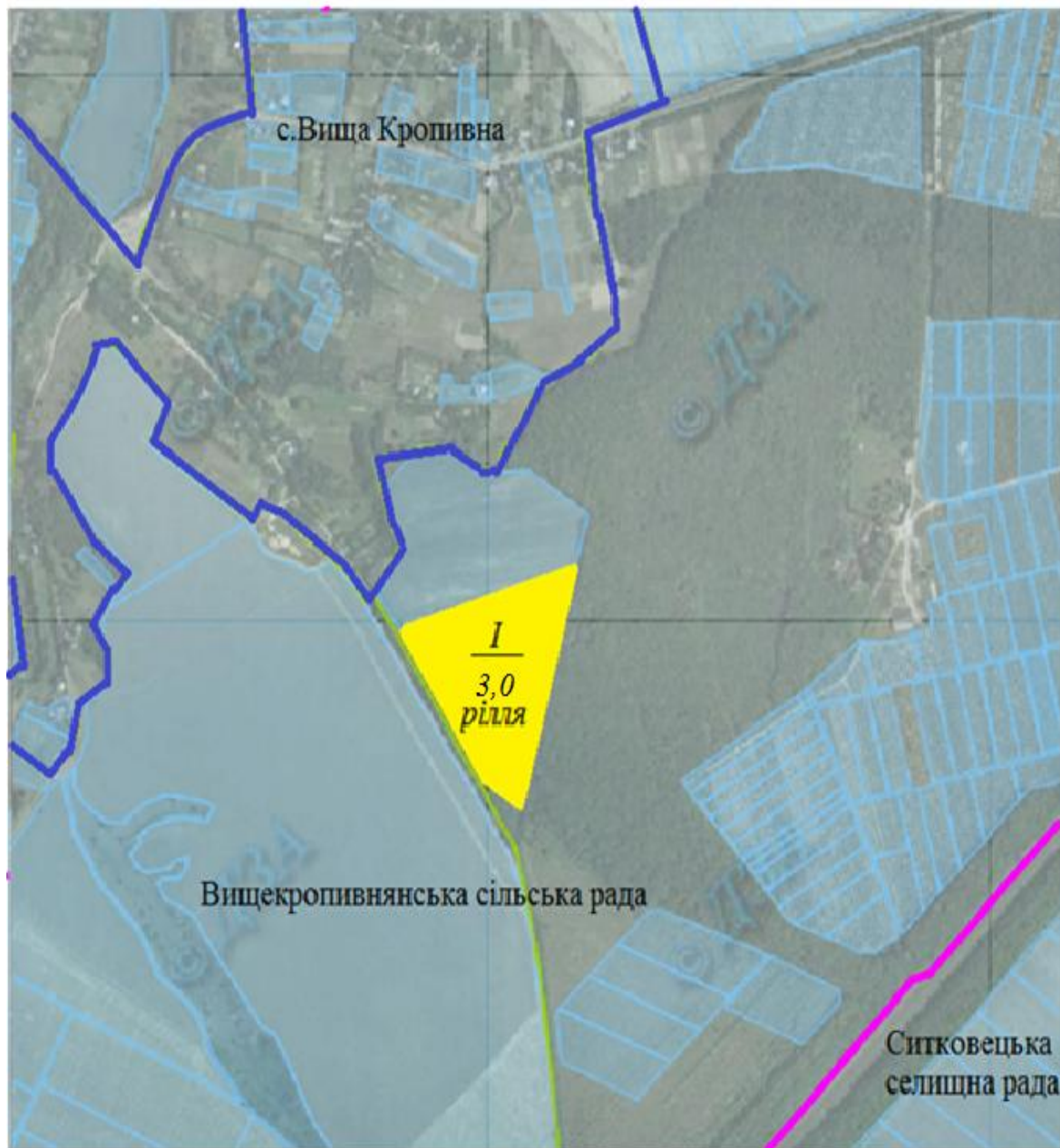
Умовні позначення

- земельна ділянка (масив), що зарезервована для надання у власність учасникам АТО / площа, га
- межі населених пунктів
- адміністративні межі сільських, селищних, міських рад
- земельні ділянки, які внесено до Державного земельного кадастру

М 1:10000

ВИЩЕКРОПИВНЯНСЬКА СІЛЬСЬКА РАДА НЕМИРІВСЬКОГО РАЙОНУ ВІННИЦЬКОЇ ОБЛАСТІ

ВИЩЕКРОПИВНЯНСЬКА СІЛЬСЬКА РАДА НЕМИРІВСЬКОГО РАЙОНУ ВІННИЦЬКОЇ ОБЛАСТІ







М 1:10000

Експлікація земель, що зарезервовані для передачі у власність учасникам антитерористичної операції

Номер земельної ділянки (масиву) на плані	Кадастровий номер земельної ділянки /кварталу:/	Площа земельної ділянки /масиву/ (га)	Цільове призначення	Перелік агрогруп ґрунтів (в разі наявності)
1	0523081600:06:001	3,0	Для ведення особистого селянського господарства	29д, 37д

Умовні позначення

-  - земельна ділянка (масив), що зарезервована для надання у власність учасникам АТО / площа, га
-  - межі населених пунктів
-  - адміністративні межі сільських, селищних, міських рад
-  - земельні ділянки, які внесено до Державного земельного кадастру

КРИКОВЕЦЬКА СІЛЬСЬКА РАДА НЕМИРІВСЬКОГО РАЙОНУ ВІННИЦЬКОЇ ОБЛАСТІ

КРИКОВЕЦЬКА СІЛЬСЬКА РАДА НЕМИРІВСЬКОГО РАЙОНУ ВІННИЦЬКОЇ ОБЛАСТІ



М 1:10000

Експлікація земель, що зарезервовані для передачі у власність учасникам антитерористичної операції

Номер земельної ділянки (масиву) на плані	Кадастровий номер земельної ділянки /кварталу/	Площа земельної ділянки /масиву/ (га)	Цільове призначення	Перелік агрогруп ґрунтів (в разі наявності)
1	0523084400:02:001	4,0	Для ведення особистого селянського господарства	29д, 37д

Умовні позначення

- земельна ділянка (масив), що зарезервована для надання у власність учасникам АТО / площа, га
- межі населених пунктів
- адміністративні межі сільських, селищних, міських рад
- земельні ділянки, які внесено до Державного земельного кадастру

КРИКОВЕЦЬКА СІЛЬСЬКА РАДА НЕМИРІВСЬКОГО РАЙОНУ ВІННИЦЬКОЇ ОБЛАСТІ




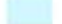


М 1:10000

Експлікація земель, що зарезервовані для передачі у власність учасникам антитерористичної операції

Номер земельної ділянки (масиву) на плані	Кадастровий номер земельної ділянки /кварталу/	Площа земельної ділянки /масиву/ (га)	Цільове призначення	Перелік агрогруп ґрунтів (в разі наявності)
2	05230844 00:02:001	3,0	Для ведення особистого селянського господарства	29д, 37д

Умовні позначення

-  - земельна ділянка (масив), що зарезервована для надання у власність учасникам АТО / площа, га
-  - межі населених пунктів
-  - адміністративні межі сільських, селищних, міських рад
-  - земельні ділянки, які внесено до Державного земельного кадастру

МУХОВЕЦЬКА СІЛЬСЬКА РАДА НЕМИРІВСЬКОГО РАЙОНУ ВІННИЦЬКОЇ ОБЛАСТІ

МУХОВЕЦЬКА СІЛЬСЬКА РАДА НЕМИРІВСЬКОГО РАЙОНУ ВІННИЦЬКОЇ ОБЛАСТІ




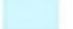


М 1:10000

Експлікація земель, що зарезервовані для передачі у власність учасникам антитерористичної операції

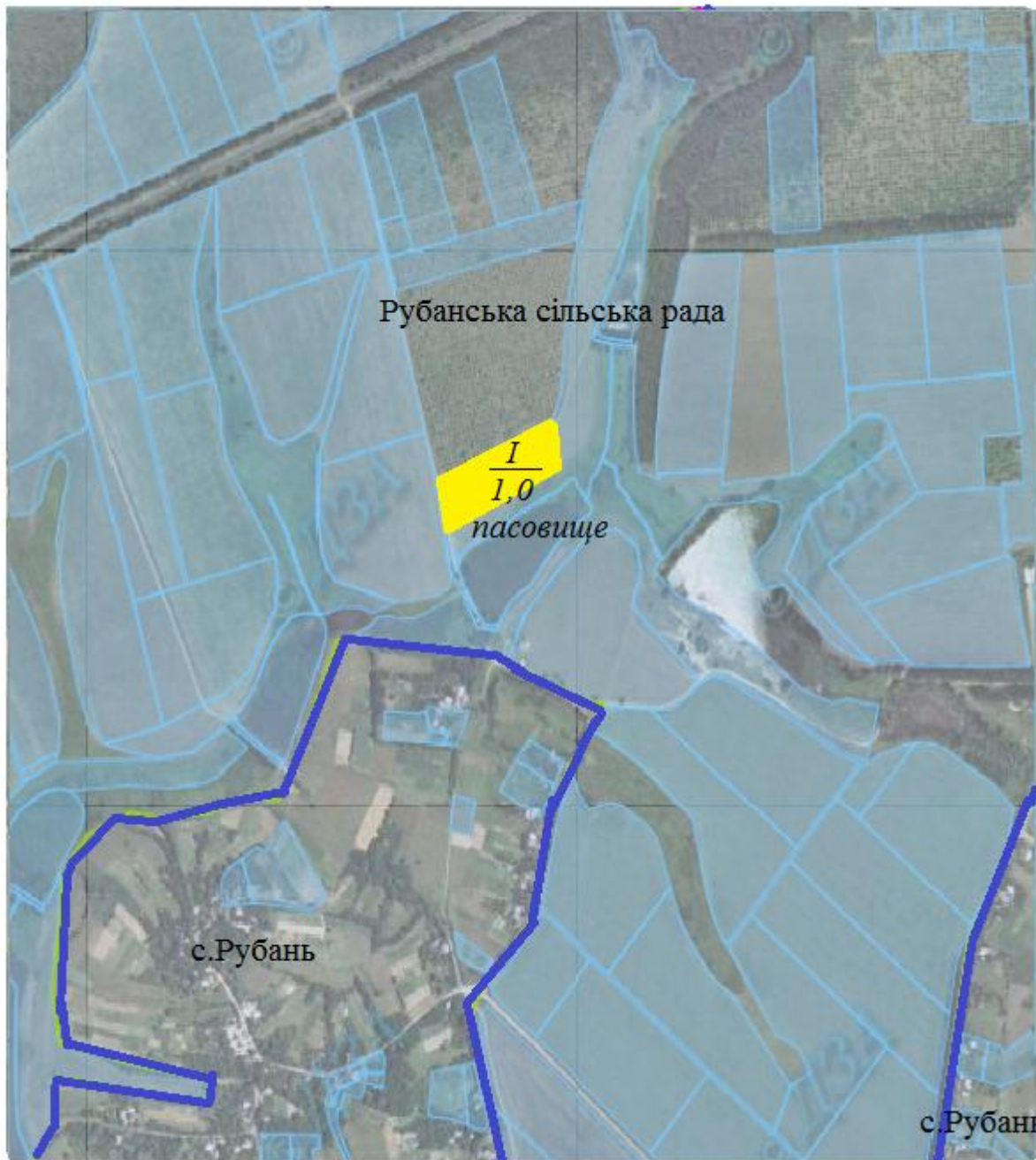
Номер земельної ділянки (масиву) на плані	Кадастровий номер земельної ділянки /кварталу/	Площа земельної ділянки /масиву/ (га)	Цільове призначення	Перелік агрогруп ґрунтів (в разі наявності)
1	0523085800:01:001	1,4750	Для ведення садівництва	49'д

Умовні позначення

-  - земельна ділянка (масив), що зарезервована для надання у власність учасникам АТО / площа, га
-  - межі населених пунктів
-  - адміністративні межі сільських, селищних, міських рад
-  - земельні ділянки, які внесено до Державного земельного кадастру

РУБАНСЬКА СІЛЬСЬКА РАДА НЕМИРІВСЬКОГО РАЙОНУ ВІННИЦЬКОЇ ОБЛАСТІ

РУБАНСЬКА СІЛЬСЬКА РАДА НЕМИРІВСЬКОГО РАЙОНУ ВІННИЦЬКОЇ ОБЛАСТІ



М 1:10000

Експлікація земель, що зарезервовані для передачі у власність учасникам антитерористичної операції

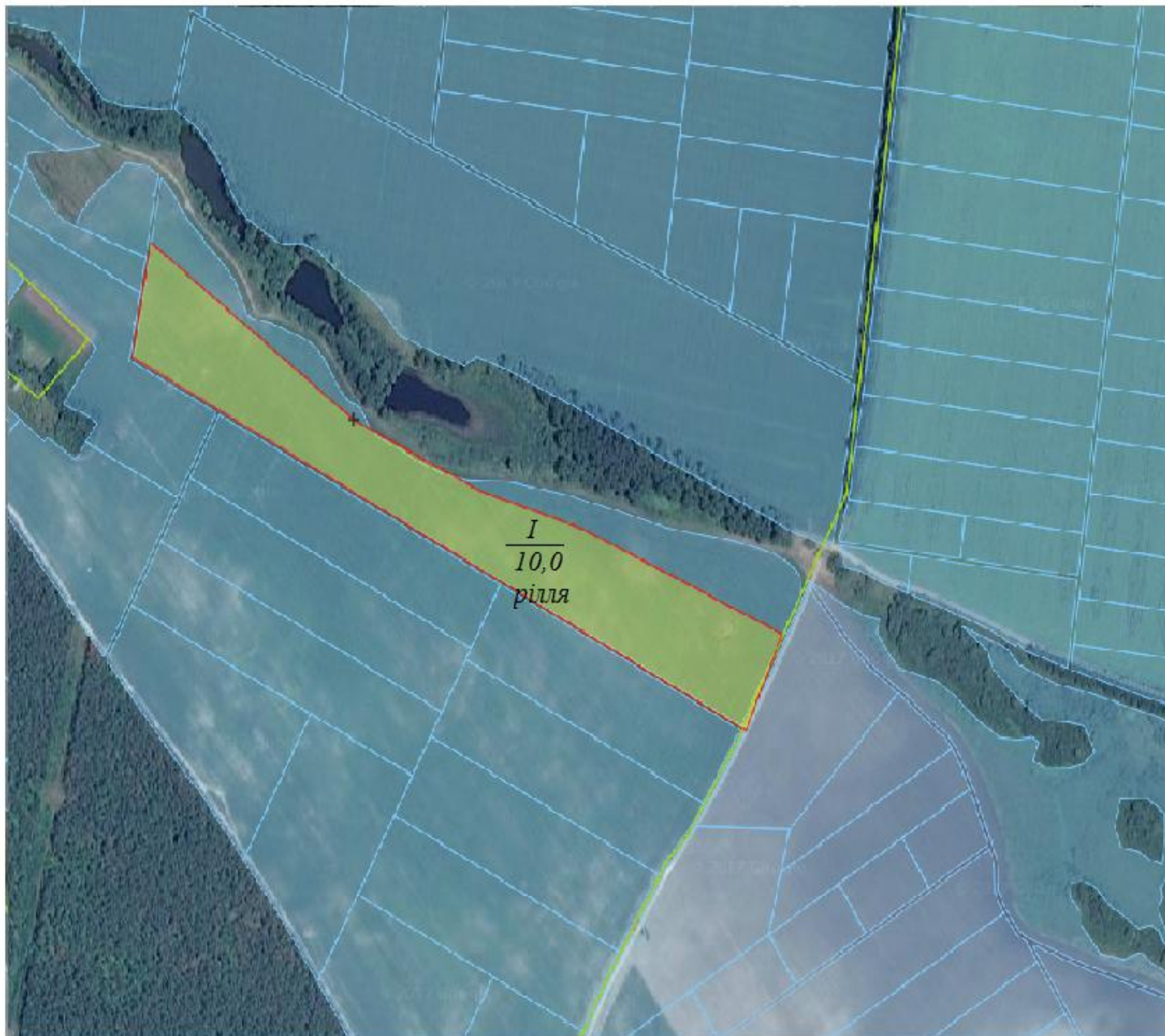
Номер земельної ділянки (масиву) на плані	Кадастровий номер земельної ділянки /кварталу/	Площа земельної ділянки /масиву/ (га)	Цільове призначення	Перелік агрогруп ґрунтів (в разі наявності)
1	0523086600:01:001	1,0	Для ведення особистого селянського господарства	29д, 37д

Умовні позначення

- земельна ділянка (масив), що зарезервована для надання у власність учасникам АТО / площа, га
- межі населених пунктів
- адміністративні межі сільських, селищних, міських рад
- земельні ділянки, які внесено до Державного земельного кадастру

ЧУКІВСЬКА СІЛЬСЬКА РАДА НЕМИРІВСЬКОГО РАЙОНУ ВІННИЦЬКОЇ ОБЛАСТІ

ЧУКІВСЬКА СІЛЬСЬКА РАДА НЕМИРІВСЬКОГО РАЙОНУ ВІННИЦЬКОЇ ОБЛАСТІ



Експлікація земель, що зарезервовані для передачі у власність учасникам антитерористичної операції

Номер земельної ділянки (масиву) на плані	Кадастровий номер земельної ділянки /кварталу/	Площа земельної ділянки /масиву/ (га)	Цільове призначення	Перелік агрогруп ґрунтів (в разі наявності)
1	0523088800:01:001	10,0	Для ведення особистого селянського господарства	

Умовні позначення

- земельна ділянка (масив), що зарезервована для надання у власність учасникам АТО / площа, га
- межі населених пунктів
- адміністративні межі сільських, селищних, міських рад
- земельні ділянки, які виснесо до Державного земельного кадастру

ЮРКОВЕЦЬКА СІЛЬСЬКА РАДА НЕМИРІВСЬКОГО РАЙОНУ ВІННИЦЬКОЇ ОБЛАСТІ

ЮРКОВЕЦЬКА СІЛЬСЬКА РАДА НЕМИРІВСЬКОГО РАЙОНУ ВІННИЦЬКОЇ ОБЛАСТІ



М 1:10000

Експлікація земель, що зарезервовані для передачі у власність учасникам антитерористичної операції

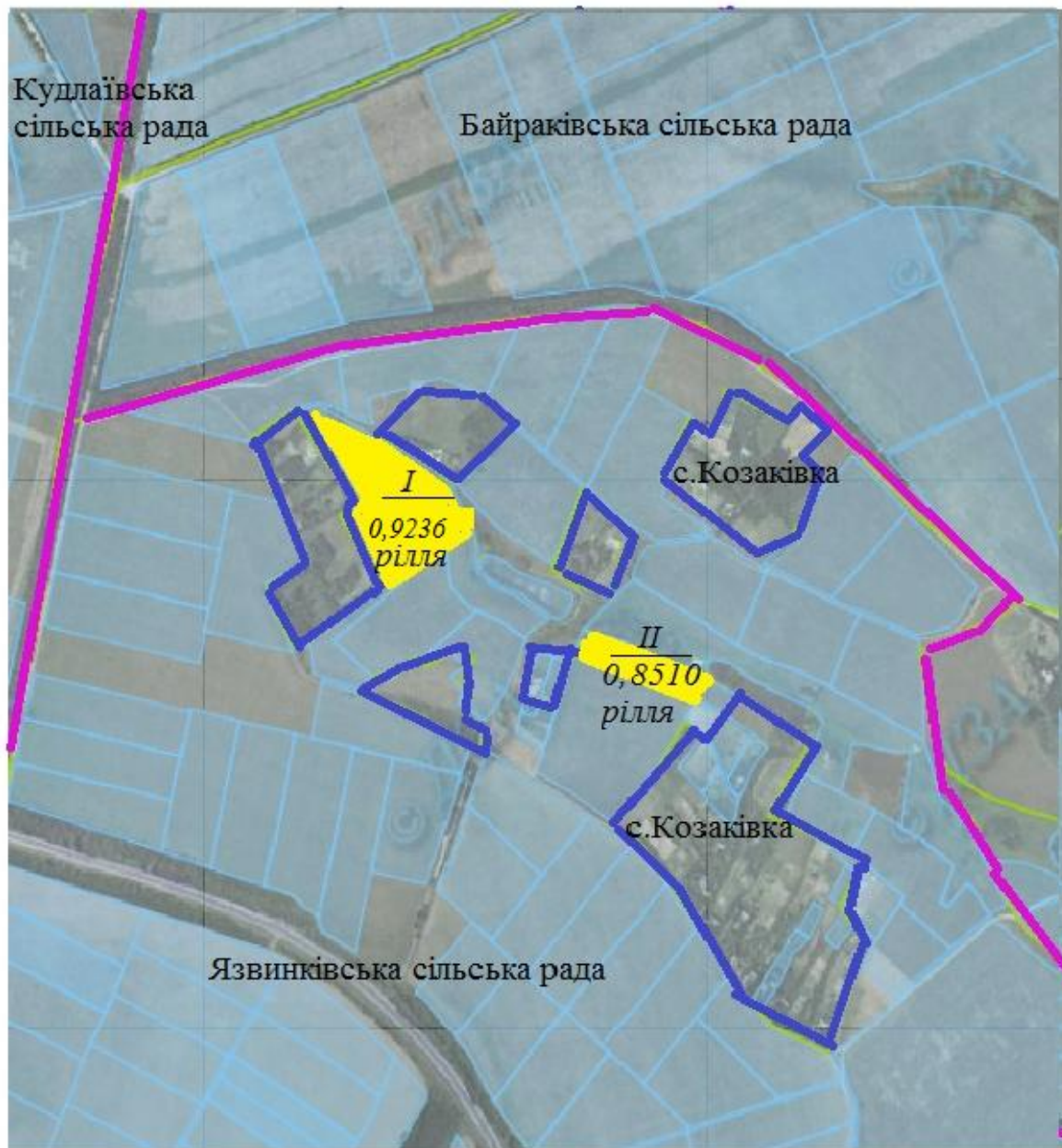
Номер земельної ділянки (масиву) на плані	Кадастровий номер земельної ділянки /кварталу:/	Площа земельної ділянки /масиву/ (га)	Цільове призначення	Перелік агрогруп ґрунтів (в разі наявності)
1	0523089200:02:001	7,5	Для ведення особистого селянського господарства	29ґ, 37д, 38д
2	0523089200:02:001	4,5		37ґ, 38д

Умовні позначення

- земельна ділянка (масив), що зарезервована для надання у власність учасникам АТО / площа, га
- межі населених пунктів
- адміністративні межі сільських, селищних, міських рад
- земельні ділянки, які внесено до Державного земельного кадастру

ЯЗВИНКІВСЬКА СІЛЬСЬКА РАДА НЕМИРІВСЬКОГО РАЙОНУ ВІННИЦЬКОЇ ОБЛАСТІ

ЯЗВИНКІВСЬКА СІЛЬСЬКА РАДА НЕМИРІВСЬКОГО РАЙОНУ ВІННИЦЬКОЇ ОБЛАСТІ



Експлікація земель, що зарезервовані для передачі у власність учасникам антитерористичної операції

Номер земельної ділянки (масиву) на плані	Кадастровий номер земельної ділянки /кварталу:/	Площа земельної ділянки /масиву/ (га)	Цільове призначення	Перелік агрогруп ґрунтів (в разі наявності)
1	0523089400:02:001	0,9236	Для ведення особистого селянського господарства	29д, 37д
2	0523089400:02:001	0,8510		29д, 37д

Умовні позначення

- земельна ділянка (масив), що зарезервована для надання у власність учасникам АТО / площа, га
- межі населених пунктів
- адміністративні межі сільських, селищних, міських рад
- земельні ділянки, які внесено до Державного земельного кадастру