

# **НЕМИРІВСЬКИЙ РАЙОН ВІННИЦЬКОЇ ОБЛАСТІ**

**Інформація про зарезервовані земельні ділянки, які можуть бути передані у власність учасникам  
антитерористичної операції на території Немирівського району Вінницької області (станом на  
01.05.2017р.)**

№ п/п	Адміністративно-територіальна одиниця	Всього зарезервовано земельних ділянок загальною площею, га	Зарезервовані територіальними органами Держгеокадастру земельні ділянки площею, га	в тому числі			Зарезервовані органами місцевого самоврядування земельні ділянки площею, га	в тому числі			
				для ведення садівництва	для індивідуального дачного будівництва	для ведення особистого селянського господарства		для будівництва і обслуговування житлового будинку, господарських будівель і споруд (присадибна ділянка)	для ведення садівництва	для індивідуального дачного будівництва	для ведення особистого селянського господарства
1	Бондурівська сільська рада	3,0000	3,0000			3,0000					
2	Вовчоцька сільська рада	3,0000	3,0000			3,0000					
3	Вищекропивнянська сільська	3,0000	3,0000			3,0000					
4	Криковецька сільська рада	7,0000	7,0000			7,0000					
5	Муховецька сільська рада	1,4750	1,4750	1,4750							
6	Рубанська сільська рада	1,0000	1,0000			1,0000					
8	Юрковецька сільська рада	12,0000	12,0000			12,0000					
9	Язвинківська сільська рада	1,7746	1,7746			1,7746					
	<b>Всього по району</b>	<b>32,2496</b>	<b>32,2496</b>	<b>1,475</b>		<b>30,7746</b>					

**БОНДУРІВСЬКА СІЛЬСЬКА РАДА НЕМИРІВСЬКОГО РАЙОНУ ВІННИЦЬКОЇ ОБЛАСТІ**

# БОНДУРІВСЬКА СІЛЬСЬКА РАДА НЕМИРІВСЬКОГО РАЙОНУ ВІННИЦЬКОЇ ОБЛАСТІ



## Експлікація земель, що зарезервовані для передачі у власність учасникам антитерористичної операції

Номер земельної ділянки (масиву) на плані	Кадастровий номер земельної ділянки /кварталу:/	Площа земельної ділянки /масиву/ (га)	Цільове призначення	Перелік агрогруп ґрунтів (в разі наявності)
2	0523080600:02:001	3,0	Для ведення особистого селянського господарства	

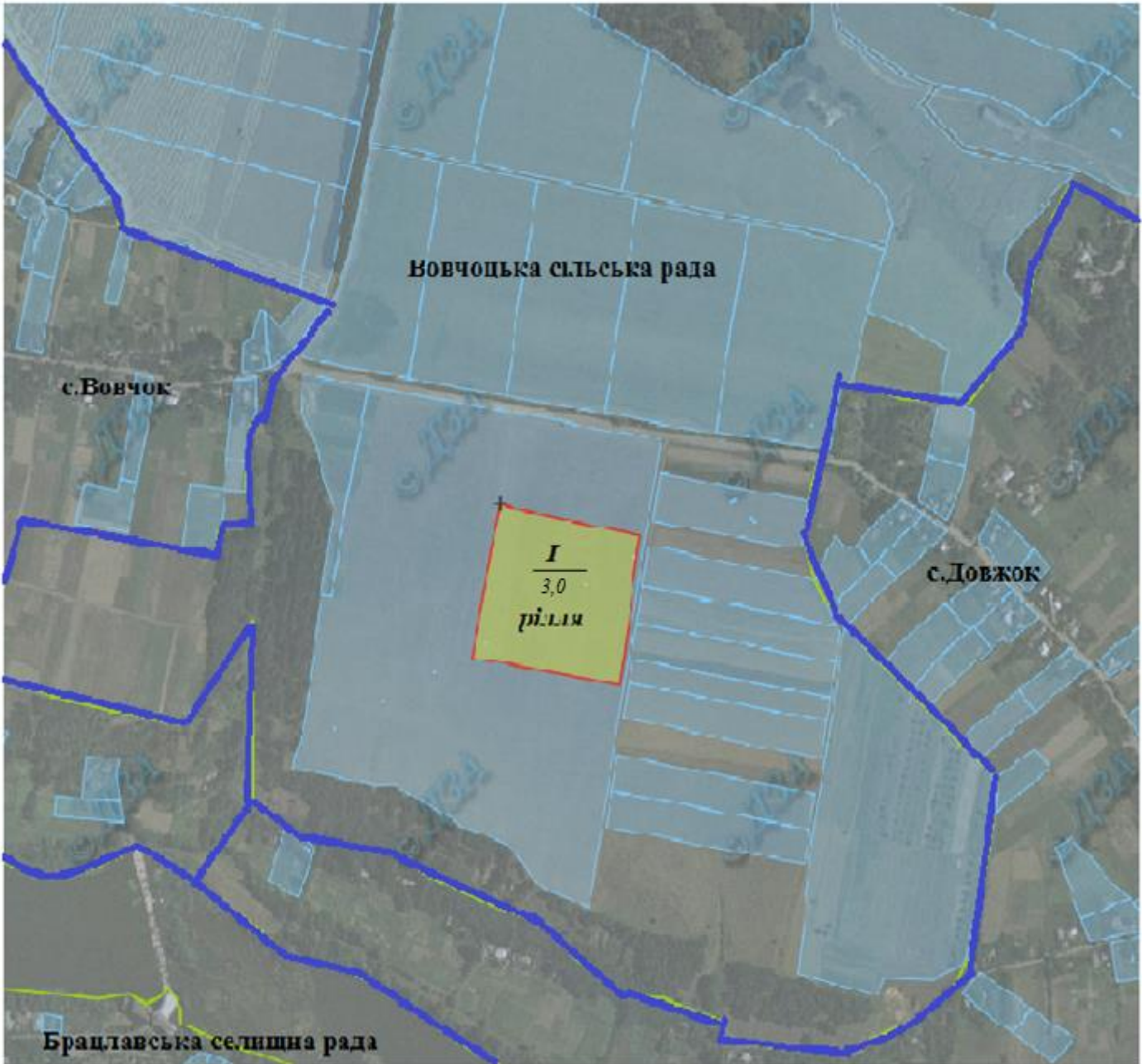
### Умовні позначення

- земельна ділянка (масив), що зарезервована для надання у власність учасникам АТО / площа, га
- межі населених пунктів
- адміністративні межі сільських, селищних, міських рад
- земельні ділянки, які внесено до Державного земельного кадастру

М 1:10000

**ВОВЧОЦЬКА СІЛЬСЬКА РАДА НЕМИРІВСЬКОГО РАЙОНУ ВІННИЦЬКОЇ ОБЛАСТІ**

# ВОВЧОЦЬКА СІЛЬСЬКА РАДА НЕМИРІВСЬКОГО РАЙОНУ ВІННИЦЬКОЇ ОБЛАСТІ



Експлікація земель, що зарезервовані для передачі у власність учасникам антитерористичної операції

Номер земельної ділянки (масиву) на плані	Кадастровий номер земельної ділянки /кварталу/	Площа земельної ділянки /масиву/ (га)	Цільове призначення	Перелік агрогруп ґрунтів (в разі наявності)
1	0523081200:02:001	3,0	Для ведення особистого селянського господарства	

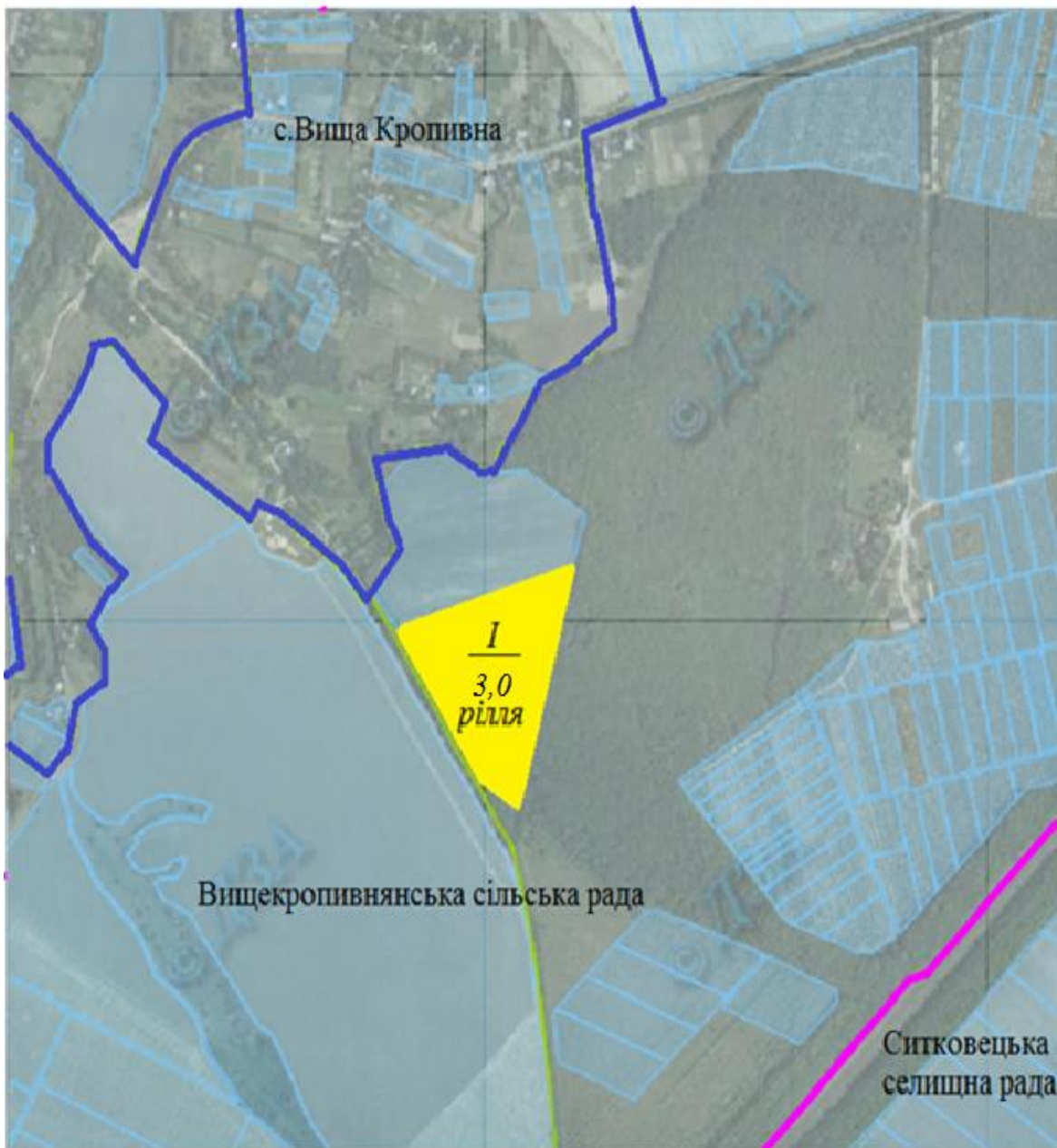
### Умовні позначення

- земельна ділянка (масив), що зарезервована для надання у власність учасникам АТО / площа, га
- межі населених пунктів
- адміністративні межі сільських, селищних, міських рад
- земельні ділянки, які внесено до Державного земельного кадастру

М 1:10000

**ВИЩЕКРОПИВНЯНСЬКА СІЛЬСЬКА РАДА НЕМИРІВСЬКОГО РАЙОНУ ВІННИЦЬКОЇ ОБЛАСТІ**

# ВИЩЕКРОПИВНЯНСЬКА СІЛЬСЬКА РАДА НЕМИРІВСЬКОГО РАЙОНУ ВІННИЦЬКОЇ ОБЛАСТІ



М 1:10000

## Експлікація земель, що зарезервовані для передачі у власність учасникам антитерористичної операції

Номер земельної ділянки (масиву) на плані	Кадастровий номер земельної ділянки /кварталу:/	Площа земельної ділянки /масиву/ (га)	Цільове призначення	Перелік агрогруп ґрунтів (в разі наявності)
1	0523081600:06:001	3,0	Для ведення особистого селянського господарства	29д, 37д

### Умовні позначення

- земельна ділянка (масив), що зарезервована для надання у власність учасникам АТО / площа, га
- межі населених пунктів
- адміністративні межі сільських, селищних, міських рад
- земельні ділянки, які внесено до Державного земельного кадастру



**КРИКОВЕЦЬКА СІЛЬСЬКА РАДА НЕМИРІВСЬКОГО РАЙОНУ ВІННИЦЬКОЇ ОБЛАСТІ**

# КРИКОВЕЦЬКА СІЛЬСЬКА РАДА НЕМИРІВСЬКОГО РАЙОНУ ВІННИЦЬКОЇ ОБЛАСТІ



## Експлікація земель, що зарезервовані для передачі у власність учасникам антитерористичної операції

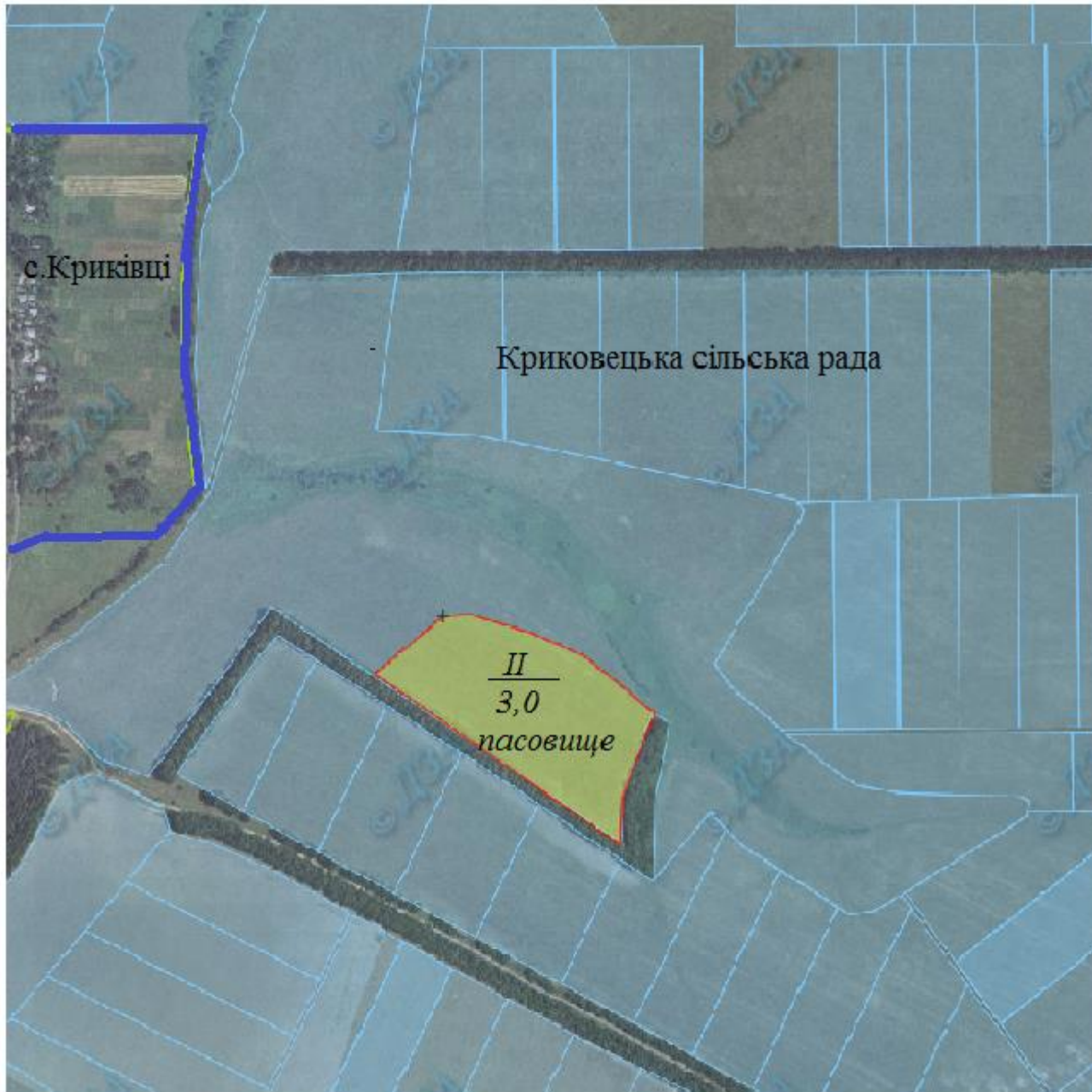
Номер земельної ділянки (масиву) на плані	Кадастровий номер земельної ділянки /кварталу/	Площа земельної ділянки /масиву/ (га)	Цільове призначення	Перелік агрогруп ґрунтів (в разі наявності)
1	05230844.00.02.001	4,0	Для ведення особистого селянського господарства	29д, 37д

### Умовні позначення

- земельна ділянка (масив), що зарезервована для надання у власність учасникам АТО / площа, га
- межі населених пунктів
- адміністративні межі сільських, селищних, міських рад
- земельні ділянки, які внесено до Державного земельного кадастру

М 1:10000

# КРИКОВЕЦЬКА СІЛЬСЬКА РАДА НЕМИРІВСЬКОГО РАЙОНУ ВІННИЦЬКОЇ ОБЛАСТІ







М 1:10000

## Експлікація земель, що зарезервовані для передачі у власність учасникам антитерористичної операції

Номер земельної ділянки (масиву) на плані	Кадастровий номер земельної ділянки /кварталу/	Площа земельної ділянки /масиву/ (га)	Цільове призначення	Перелік агрогруп ґрунтів (в разі наявності)
2	05230844 00:02:001	3,0	Для ведення особистого селянського господарства	29д, 37д

### Умовні позначення

-  - земельна ділянка (масив), що зарезервована для надання у власність учасникам АТО / площа, га
-  - межі населених пунктів
-  - адміністративні межі сільських, селищних, міських рад
-  - земельні ділянки, які внесено до Державного земельного кадастру

**МУХОВЕЦЬКА СІЛЬСЬКА РАДА НЕМИРІВСЬКОГО РАЙОНУ ВІННИЦЬКОЇ ОБЛАСТІ**

# МУХОВЕЦЬКА СІЛЬСЬКА РАДА НЕМИРІВСЬКОГО РАЙОНУ ВІННИЦЬКОЇ ОБЛАСТІ




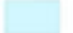


М 1:10000

## Експлікація земель, що зарезервовані для передачі у власність учасникам антитерористичної операції

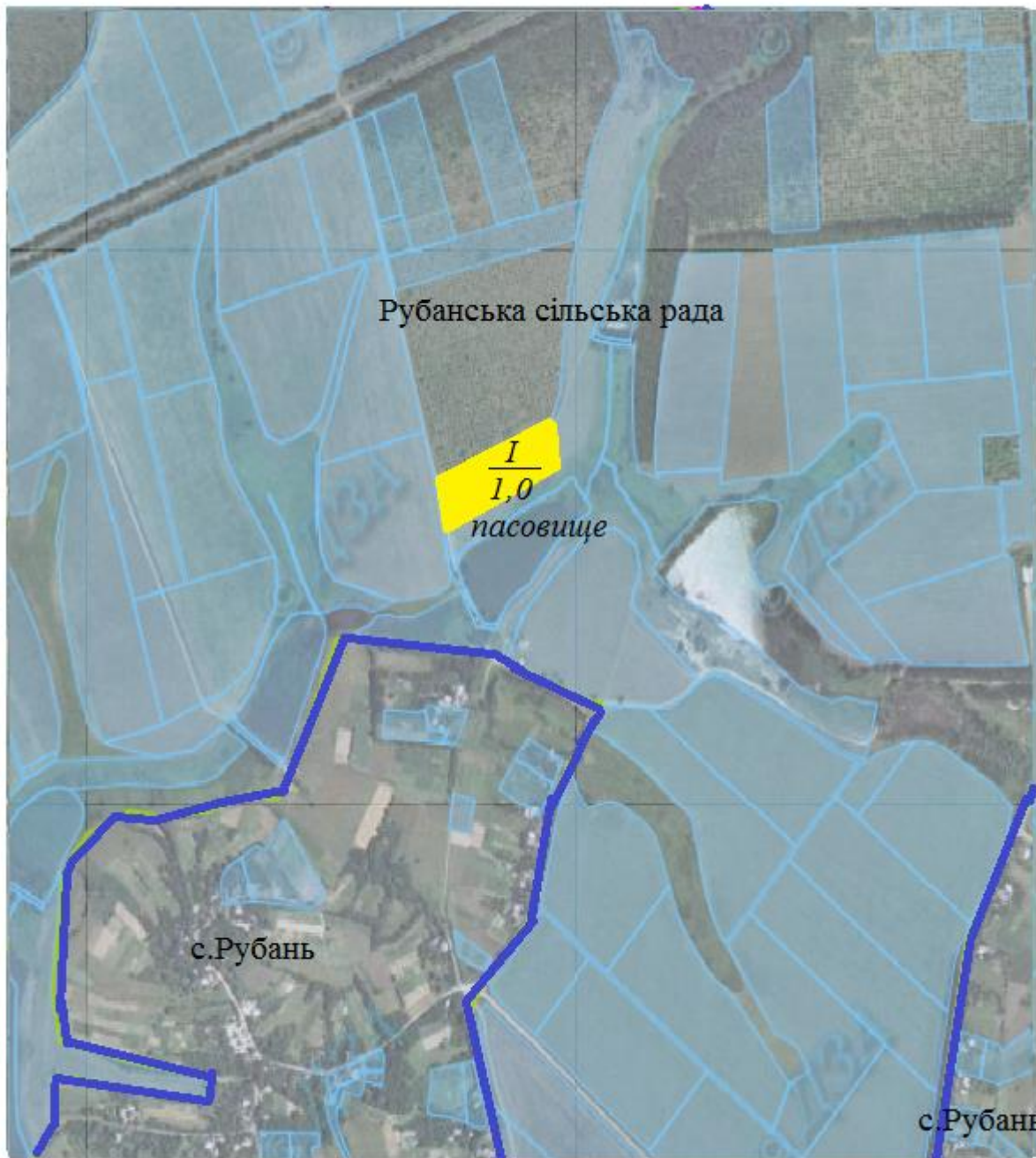
Номер земельної ділянки (масиву) на плані	Кадастровий номер земельної ділянки /кварталу/	Площа земельної ділянки /масиву/ (га)	Цільове призначення	Перелік агрогруп ґрунтів (в разі наявності)
1	0523085800:01:001	1,4750	Для ведення садівництва	49'д

### Умовні позначення

-  - земельна ділянка (масив), що зарезервована для надання у власність учасникам АТО / площа, га
-  - межі населених пунктів
-  - адміністративні межі сільських, селищних, міських рад
-  - земельні ділянки, які внесено до Державного земельного кадастру

**РУБАНСЬКА СІЛЬСЬКА РАДА НЕМИРІВСЬКОГО РАЙОНУ ВІННИЦЬКОЇ ОБЛАСТІ**

# РУБАНСЬКА СІЛЬСЬКА РАДА НЕМИРІВСЬКОГО РАЙОНУ ВІННИЦЬКОЇ ОБЛАСТІ



М 1:10000

## Експлікація земель, що зарезервовані для передачі у власність учасникам антитерористичної операції

Номер земельної ділянки (масиву) на плані	Кадастровий номер земельної ділянки /кварталу/	Площа земельної ділянки /масиву/ (га)	Цільове призначення	Перелік агрогруп ґрунтів (в разі наявності)
1	0523086600:01:001	1,0	Для ведення особистого селянського господарства	29д, 37д

### Умовні позначення

- земельна ділянка (масив), що зарезервована для надання у власність учасникам АТО / площа, га
- межі населених пунктів
- адміністративні межі сільських, селищних, міських рад
- земельні ділянки, які внесено до Державного земельного кадастру

**ЮРКОВЕЦЬКА СІЛЬСЬКА РАДА НЕМИРІВСЬКОГО РАЙОНУ ВІННИЦЬКОЇ ОБЛАСТІ**



# ЮРКОВЕЦЬКА СІЛЬСЬКА РАДА НЕМИРІВСЬКОГО РАЙОНУ ВІННИЦЬКОЇ ОБЛАСТІ



М 1:10000

## Експлікація земель, що зарезервовані для передачі у власність учасникам антитерористичної операції

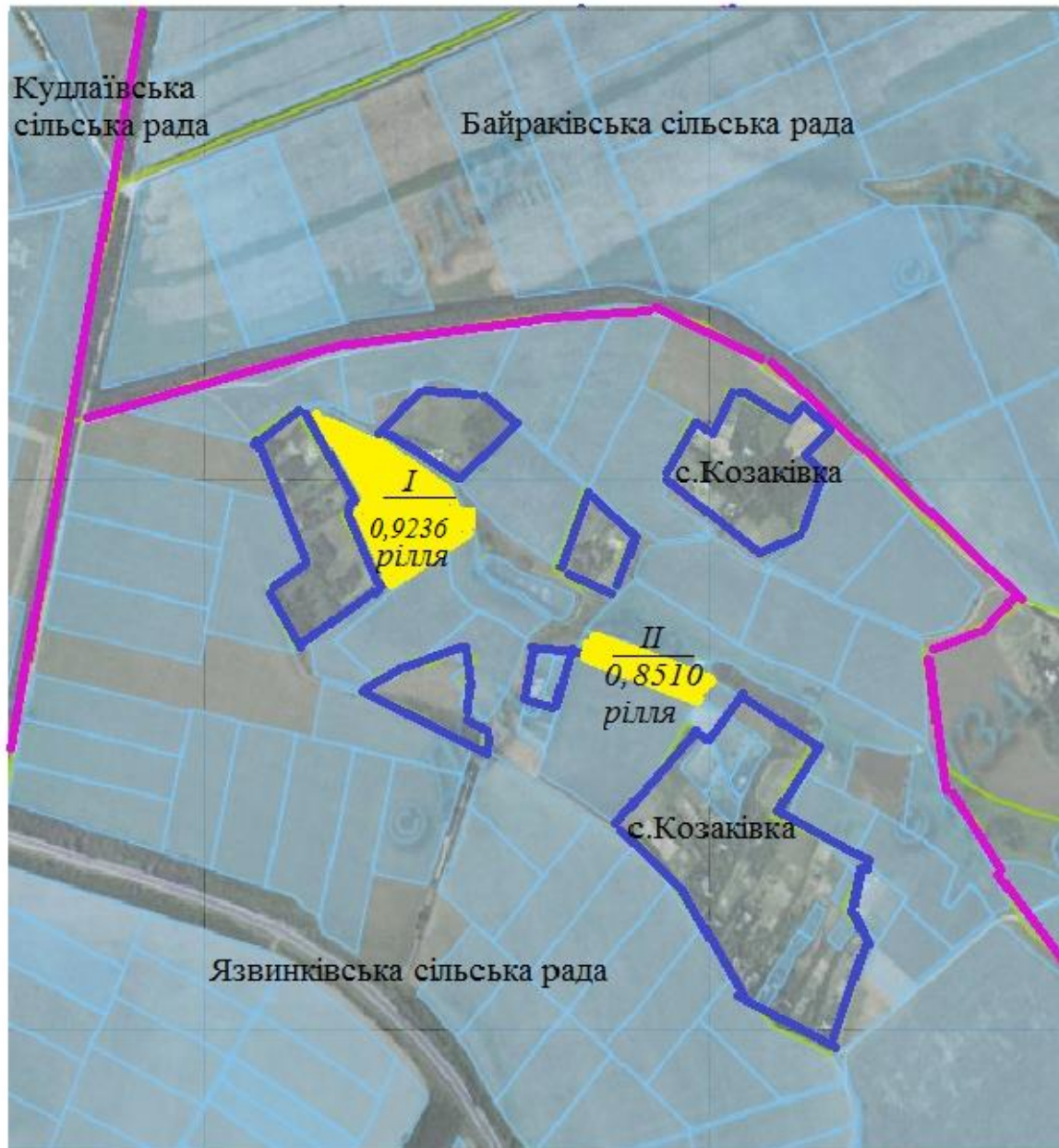
Номер земельної ділянки (масиву) на плані	Кадастровий номер земельної ділянки /кварталу:/	Площа земельної ділянки /масиву/ (га)	Цільове призначення	Перелік агрогруп ґрунтів (в разі наявності)
1	0523089200:02:001	7,5	Для ведення особистого селянського господарства	29ґ, 37д, 38д
2	0523089200:02:001	4,5		37ґ, 38д

### Умовні позначення

- земельна ділянка (масив), що зарезервована для надання у власність учасникам АТО / площа, га
- межі населених пунктів
- адміністративні межі сільських, селищних, міських рад
- земельні ділянки, які внесено до Державного земельного кадастру

**ЯЗВИНКІВСЬКА СІЛЬСЬКА РАДА НЕМИРІВСЬКОГО РАЙОНУ ВІННИЦЬКОЇ ОБЛАСТІ**

# ЯЗВИНКІВСЬКА СІЛЬСЬКА РАДА НЕМИРІВСЬКОГО РАЙОНУ ВІННИЦЬКОЇ ОБЛАСТІ



## Експлікація земель, що зарезервовані для передачі у власність учасникам антитерористичної операції

Номер земельної ділянки (масиву) на плані	Кадастровий номер земельної ділянки /кварталу:/	Площа земельної ділянки /масиву/ (га)	Цільове призначення	Перелік агрогруп ґрунтів (в разі наявності)
1	0523089400:02:001	0,9236	Для ведення особистого селянського господарства	29д, 37д
2	0523089400:02:001	0,8510	Для ведення особистого селянського господарства	29д, 37д

### Умовні позначення

- земельна ділянка (масив), що зарезервована для надання у власність учасникам АТО / площа, га
- межі населених пунктів
- адміністративні межі сільських, селищних, міських рад
- земельні ділянки, які внесено до Державного земельного кадастру