

ПЩАНСЬКИЙ РАЙОН ВІННИЦЬКОЇ ОБЛАСТІ

**Інформація про зарезервовані земельні ділянки, які можуть бути передані у власність учасниками антитерористичної операції
(станом на 01.02.2017 рік)**

№ п/п	Адміністративно-територіальна одиниця	Всього зарезервовано земельних ділянок загальною площею, га	Зарезервовані територіальними органами Держгеокадастру земельні ділянки площею, га	в тому числі			Зарезервовані органами місцевого самоврядування земельні ділянки площею, га	в тому числі			
				для ведення садівництва	для індивідуального дачного будівництва	для ведення особистого селянського господарства		для будівництва і обслуговування жилого будинку господарських будівель і споруд (присадибна ділянка)	для ведення садівництва	для індивідуального дачного будівництва	для ведення особистого селянського господарства
1	2	3	4	5	6	7	8	9	10	11	12
	Гонорівська	12,3257	12,3257			12,3257					
	Городищенська	2	2			2					
	Піщанська	14,4782	14,4782			14,4782					
	Дмитрашківська	15	15			15					
	Студенянська	7,8667	7,8667	7,8667							
	Миролюбівська	6,1091	6,1091			6,1091					
	Всього:	57,7797	57,7797	7,8667		49,9130					

**В. о. начальника Відділу Держгеокадастру
у Піщанському районі**

В. Т. Крук

Гонорівська сільська рада Піщанський район

Гонорівська сільська рада Піщанського району Вінницької області







М 1:10 000

Експлікація земель, що зарезервовані для передачі у власність учасникам антитерористичної операції

Номер земельної ділянки (масиву) на плані	Кадастровий номер земельної ділянки /кварталу/	Площа земельної ділянки /масиву/ (га)	Цільове призначення	Перелік агрогруп унтів (в разі наявності)
1	0523280600:0:000:0000	6,00	Для ведення особистого селянського господарства	49 д

Умовні позначення

-  земельна ділянка (масив), що зарезервована для надання у власність учасникам АТО/площа, га;
-  межі населених пунктів;
-  земельні ділянки, які внесені до Державного земельного кадастру ;
-  адміністративні межі сільських, селищних, міських рад





Гонорівська сільська рада Піщанського району Вінницької області

Експлікація земель, що зарезервовані для передачі у власність учасникам антитерористичної операції



Номер земельної ділянки (масиву) на плані	Кадастровий номер земельної ділянки /кварталу/	Площа земельної ділянки /масиву/ (га)	Цільове призначення	Перелік агрогруп унтів (в разі наявності)
1	0523280600:0:000:0000	6,3257	Для ведення особистого селянського господарства	49 е

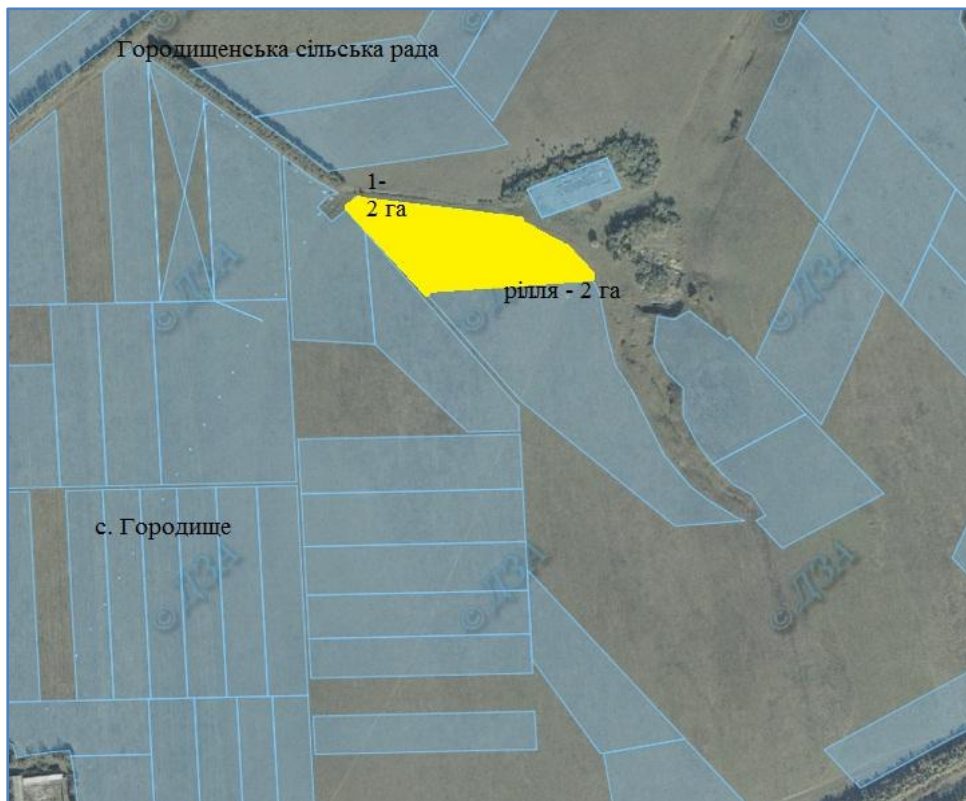
Умовні позначення

-  земельна ділянка (масив), що зарезервована для надання у власність учасникам АТО/площа, га;
-  межі населених пунктів;
-  земельні ділянки, які внесені до Державного земельного кадастру ;
-  адміністративні межі сільських, селищних, міських рад

М 1:10 000

Городищенська сільська рада Піщанський район

Городищенська сільська рада Піщанського району Вінницької області



М 1:10 000

Експлікація земель, що зарезервовані для передачі у власність учасникам антитерористичної операції

Номер земельної ділянки (масиву) на плані	Кадастровий номер земельної ділянки /кварталу/	Площа земельної ділянки /масиву/ (га)	Цільове призначення	Перелік агрогруп ґрунтів (в разі наявності)
1	0523280900:01:01:0570	2,00	Для ведення особистого селянського господарства	46 д

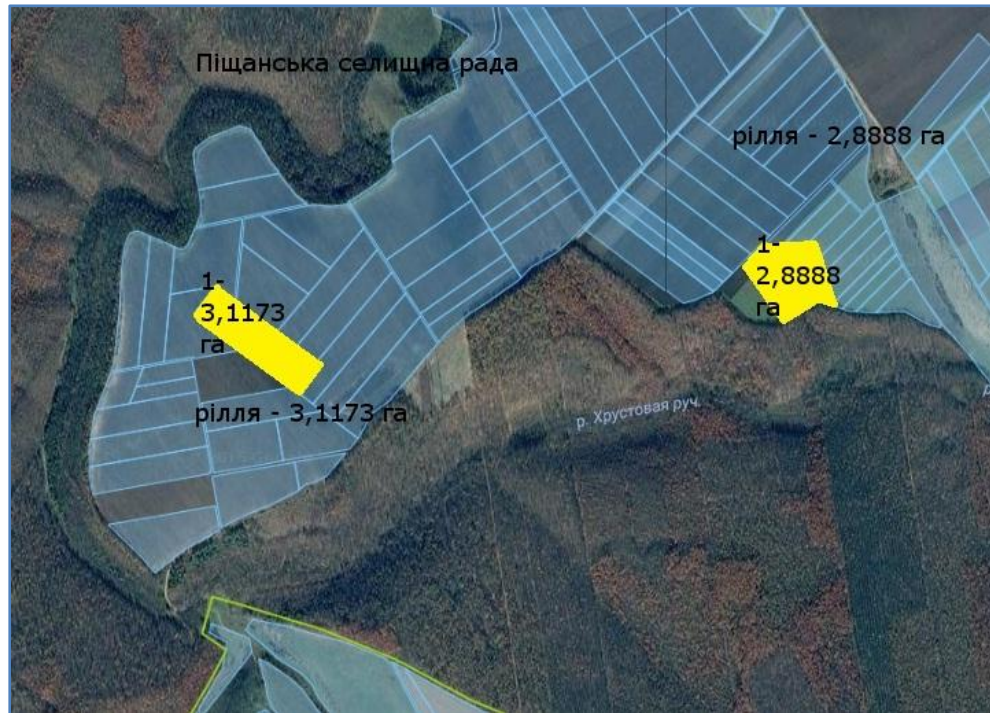
Умовні позначення

- земельна ділянка (масив), що зарезервована для надання у власність учасникам АТО/площа, га;
- межі населених пунктів;
- земельні ділянки, які внесені до Державного земельного кадастру ;
- адміністративні межі сільських, селищних, міських рад

Піщанська селищна рада Піщанський район





Піщанська селищна рада Піщанського району Вінницької області

Експлікація земель, що зарезервовані для передачі у власність учасникам антитерористичної операції



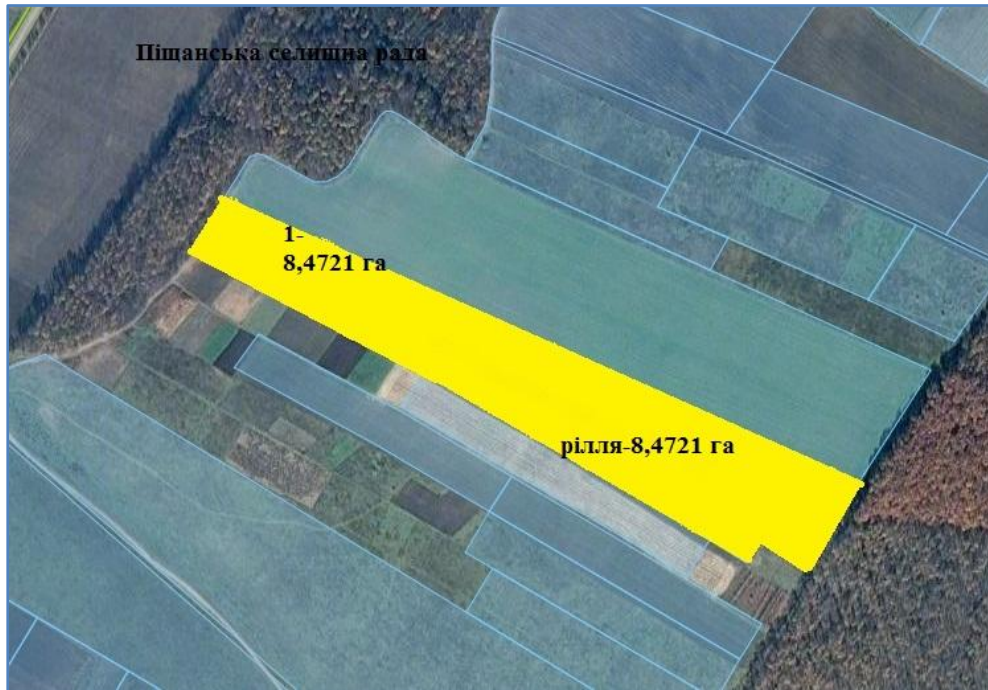
Номер земельної ділянки (масиву) на плані	Кадастровий номер земельної ділянки /кварталу/	Площа земельної ділянки /масиву/ (га)	Цільове призначення	Перелік агрогрупунтів(в разі наявності)
1	0523255100:00:000:0000	6,0061	Для ведення особистого селянського господарства	56 е

Умовні позначення

-  земельна ділянка (масив), що зарезервована для надання у власність учасникам АТО/площа, га;
-  межі населених пунктів;
-  земельні ділянки, які внесені до Державного земельного кадастру ;
-  адміністративні межі сільських, селищних, міських рад

М 1:10 000





Піщанська селищна рада Піщанського району Вінницької області



Експлікація земель, що зарезервовані для передачі у власність учасникам антитерористичної операції

Номер земельної ділянки (масиву) на плані	Кадастровий номер земельної ділянки /кварталу/	Площа земельної ділянки /масиву/ (га)	Цільове призначення	Перелік агрогруп унтів(в разі наявності)
1	0523255100:00:000:0000	8,4721	Для ведення особистого селянського господарства	56 е

Умовні позначення

-  земельна ділянка (масив), що зарезервована для надання у власність учасникам АТО/площа, га;
-  межі населених пунктів;
-  земельні ділянки, які внесені до Державного земельного кадастру ;
-  адміністративні межі сільських, селищних, міських рад

М 1:10 000

Студенянська сільська рада Піщанський район

Студенянська сільська рада Піщанського району Вінницької області







М 1:10 000

Експлікація земель, що зарезервовані для передачі у власність учасникам антитерористичної операції

Номер земельної ділянки (масиву) на плані	Кадастровий номер земельної ділянки /кварталу/	Площа земельної ділянки /масиву/ (га)	Цільове призначення	Перелік агрогруп унтів (в разі наявності)
1	0523283000:00:000:0000	7,8667	Для садівництва	55 д

Умовні позначення

-  земельна ділянка (масив), що зарезервована для надання у власність учасникам АТО/площа, га;
-  межі населених пунктів;
-  земельні ділянки, які внесені до Державного земельного кадастру ;
-  адміністративні межі сільських, селищних, міських рад

Миролюбівська сільська рада Піщанський район

Мироліувівська сільська рада Піщанського району Вінницької області







М 1:10 000

Експлікація земель, що зарезервовані для передачі у власність учасникам антитерористичної операції

Номер земельної ділянки (масиву) на плані	Кадастровий номер земельної ділянки /кварталу/	Площа земельної ділянки /масиву/ (га)	Цільове призначення	Перелік агрогруп унтів (в разі наявності)
1	0523282000:02:000:0000	6,1091	Для ведення особистого селянського господарства	

Умовні позначення

-  земельна ділянка (масив), що зарезервована для надання у власність учасникам АТО/площа, га;
-  межі населених пунктів;
-  земельні ділянки, які внесені до Державного земельного кадастру ;
-  адміністративні межі сільських, селищних, міських рад

Дмитрашківська сільська рада Піщанський район

Дмитрашківська сільська рада Піщанського району Вінницької області



Експлікація земель, що зарезервовані для передачі у власність учасникам антитерористичної операції

Номер земельної ділянки (масиву) на плані	Кадастровий номер земельної ділянки /кварталу/	Площа земельної ділянки /масиву/ (га)	Цільове призначення	Перелік агрогруп унтів (в разі наявності)
1	0523281400:03:001:0000	15 га	Для ведення особистого селянського господарства	55 е

Умовні позначення

- земельна ділянка (масив), що зарезервована для надання у власність учасникам АТО/площа, га;
- межі населених пунктів;
- земельні ділянки, які внесені до Державного земельного кадастру;
- адміністративні межі сільських, селищних, міських рад

М 1:10 000