

Мурованокуриловецький район Вінницької області

Інформація про зарезервовані земельні ділянки, які можуть бути передані у власність учасникам антитерористичної операції на території Мурованокуріловецького району (станом на 01.03.2017 року)

№ п/п	Адміністративно-територіальна одиниця	Всього зарезервовано земельних ділянок загальною площею, га	Зарезервовані територіальними органами Держгеокадастру земельні ділянки площею, га	в тому числі			Зарезервовані органами місцевого самоврядування земельні ділянки площею, га	в тому числі			
				для ведення садівництва	для індивідуального дачного будівництва	для ведення особистого селянського господарства		для будівництва і обслуговування жилого будинку господарських будівель і споруд (присадибна ділянка)	для ведення садівництва	для індивідуального дачного будівництва	для ведення особистого селянського господарства
1	2	3	4	5	6	7	8	9	10	11	12
1	Плосківська сільська рада	4,5	0				4,5	4,5			
2	Коницівська сільська рада	24	20			20	4	4			
3	Роздолівська сільська рада	18,2102	18,2102			18,2102	0				
4	Обухівська сільська рада	24,1439	24,1439			24,1439	0				
5	Наддністрянська сільська рада	12	12			12	0				
6	Долинянська сільська рада	8,6861	8,6861			8,6861	0				
7	Курашовецька сільська рада	42,0136	42,0136			42,0136	0				
8	Мурованокуріловецька селищна рада	1,5	0				1,5		1,5		
	Всього по району	135,0538	125,0538	0	0	125,0538	10	8,5	1,5	0	0

Примітка :

3=4+8

4=5+6+7

8=9+10+11+12

Плосківська сільська рада Мурованокуриловецького району
Вінницької області

Плосківська сільська рада Мурованокуриловецького району
Вінницької області





M 1:10 000


Експлікація земель, що зарезервовані для передачі у власність учасникам
антитерористичної операції


Номер земельної ділянки (масиву) на плані	Кадастровий номер земельної ділянки /кварталу: /	Площа земельної ділянки /масиву/ (га)	Цільове призначення	Перелік агрогруп ґрунтів (в разі наявності)
I	0522885200:01:008	4,50	Для будівництва та обслуговування житлового будинку, господарських будівель та споруд	

Умовні позначення

 - Земельна ділянка (масив), що зарезервована для надання у власність учасникам АТО/площа, га

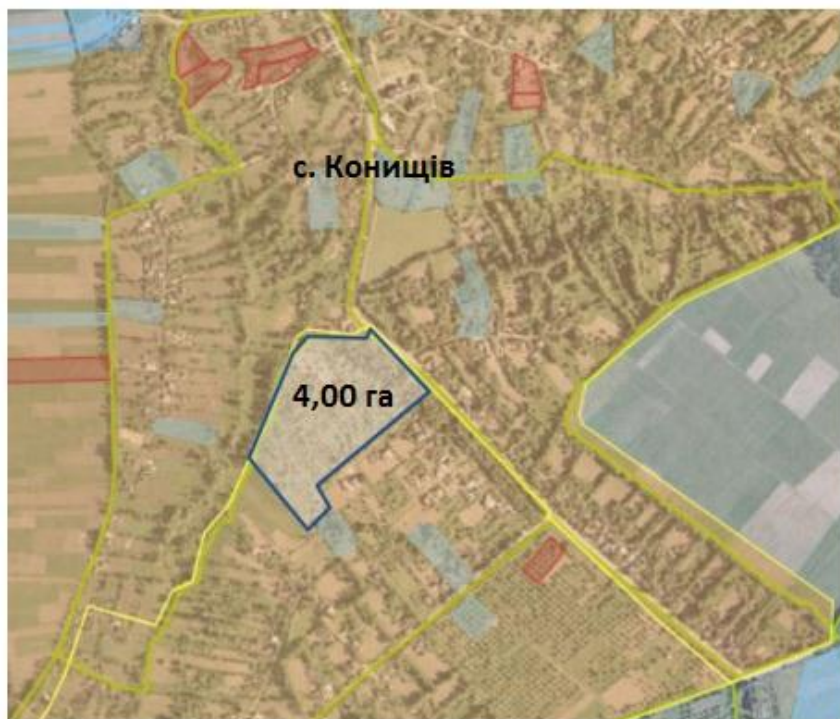
 - Межі населених пунктів

 - Адміністративні межі сільських, селищних, міських рад

 - Земельні ділянки, які внесено до Державного земельного кадастру

Конищівська сільська рада Мурованокуриловецького району
Вінницької області

Конищівська сільська рада Мурованокуриловецького району
Вінницької області





М 1:10 000


Експлікація земель, що зарезервовані для передачі у власність учасникам
антитерористичної операції


Номер	Кадастровий	Площа	Цільове	Перелік
земельної ділянки (масиву) на плані	номер земельної ділянки /кварталу: /	земельної ділянки /масиву/ (га)	призначення	агрогруп ґрунтів (в разі наявності)
I	0522883000:02:001	4,00	Для будівництва та обслуговування житлового будинку, господарських будівель та споруд	

Умовні позначення

 - Земельна ділянка (масив), що зарезервована для надання у власність учасникам АТО/площа, га

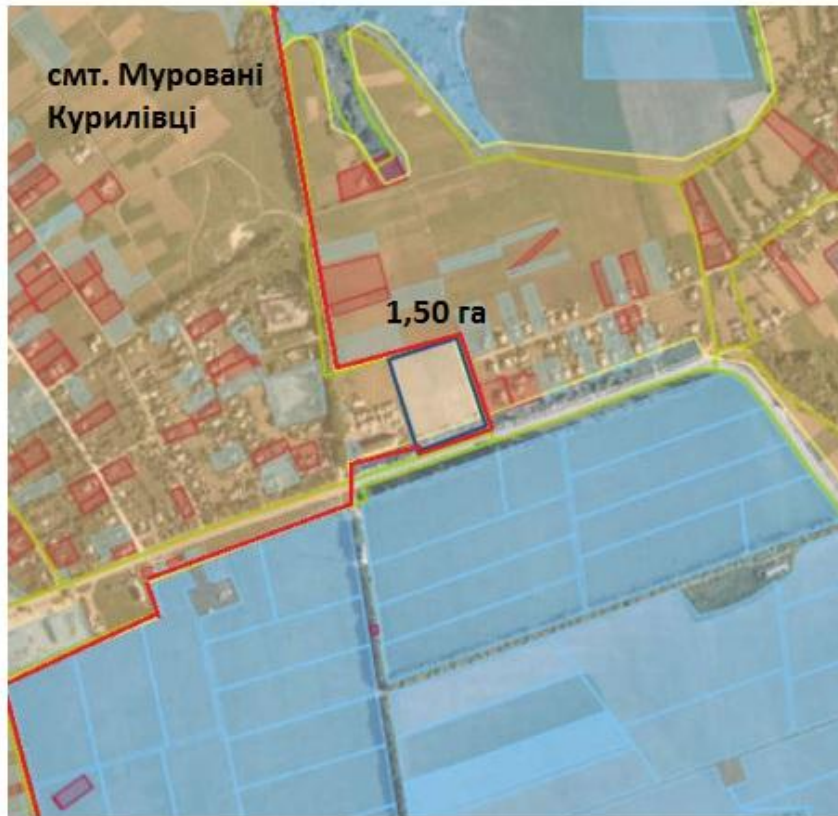
 - Межі населених пунктів

 - Адміністративні межі сільських, селищних, міських рад

 - Земельні ділянки, які внесено до Державного земельного кадастру

Мурованокуриловецька селищна рада Мурованокуриловецького
району Вінницької області

Мурованокуриловецька селищна рада Мурованокуриловецького району Вінницької області



М 1:10 000

Експлікація земель, що зарезервовані для передачі у власність учасникам антитерористичної операції

Номер земельної ділянки (масиву) на плані	Кадастровий номер земельної ділянки /кварталу:./	Площа земельної ділянки /масиву/ (га)	Цільове призначення	Перелік агрогруп ґрунтів (в разі наявності)
I	0522855100:02:001	1,50	Для індивідуального садівництва	

Умовні позначення



- Земельна ділянка (масив), що зарезервована для надання у власність учасникам АТО/площа, га



- Межі населених пунктів



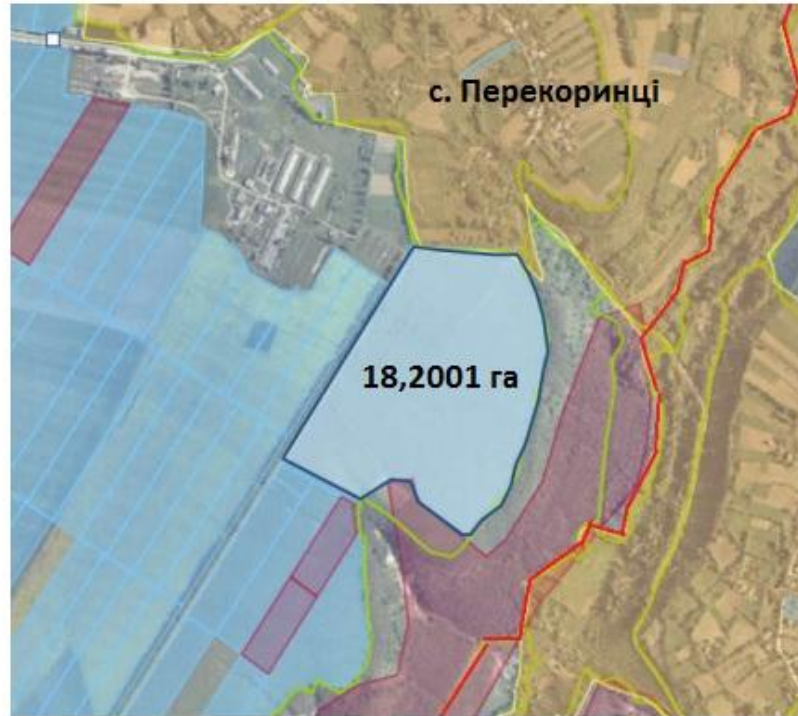
- Адміністративні межі сільських, селищних, міських рад



- Земельні ділянки, які внесено до Державного земельного кадастру

Роздолівська сільська рада Мурованокуриловецького району
Вінницької області

Роздолівська сільська рада Мурованокуріловецького району
Вінницької області







М 1:10 000

Експлікація земель, що зарезервовані для передачі у власність
учасникам антитерористичної операції

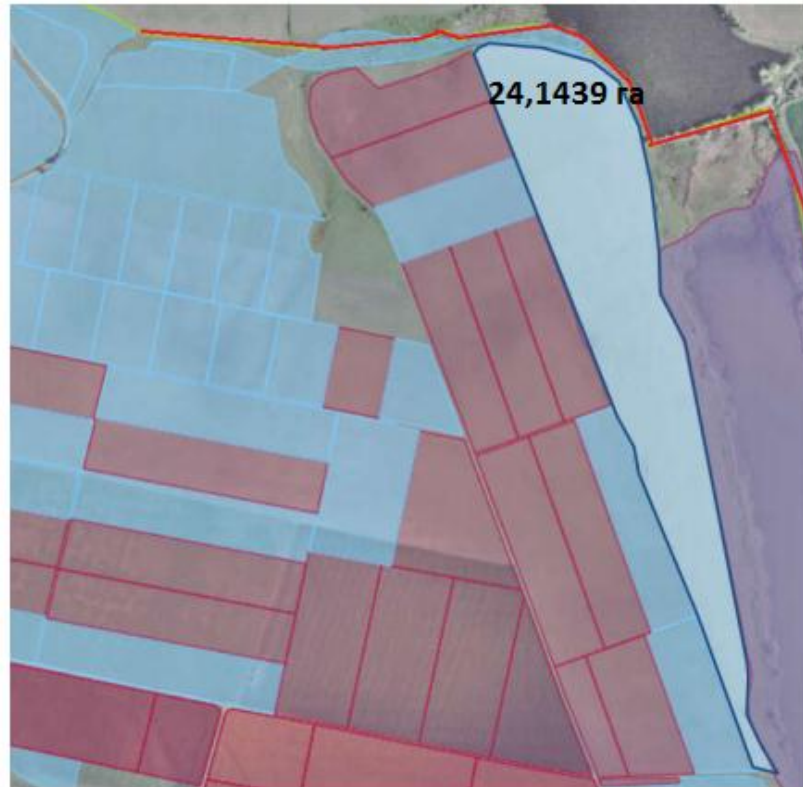
Номер земельної ділянки (масиву) на плані	Кадастровий номер земельної ділянки /кварталу:/ :	Площа земельної ділянки /масиву/ (га)	Цільове призначення	Перелік агрогруп ґрунтів (в разі наявності)
I	0522885900:05:003 :0360	18,2102	Для ведення особистого селянського господарства	

Умовні позначення

-  Земельна ділянка (масив), що зарезервована для надання у власність учасникам АТО/площа, га
-  Межі населених пунктів
-  Адміністративні межі сільських, селищних, міських рад
-  Земельні ділянки, які внесено до Державного земельного кадастру

Обухівська сільська рада Мурованокуриловецького району
Вінницької області

Обухіська сільська рада Мурованокуриловецького району Вінницької області







М 1:10 000

Експлікація земель, що зарезервовані для передачі у власність учасникам антитерористичної операції

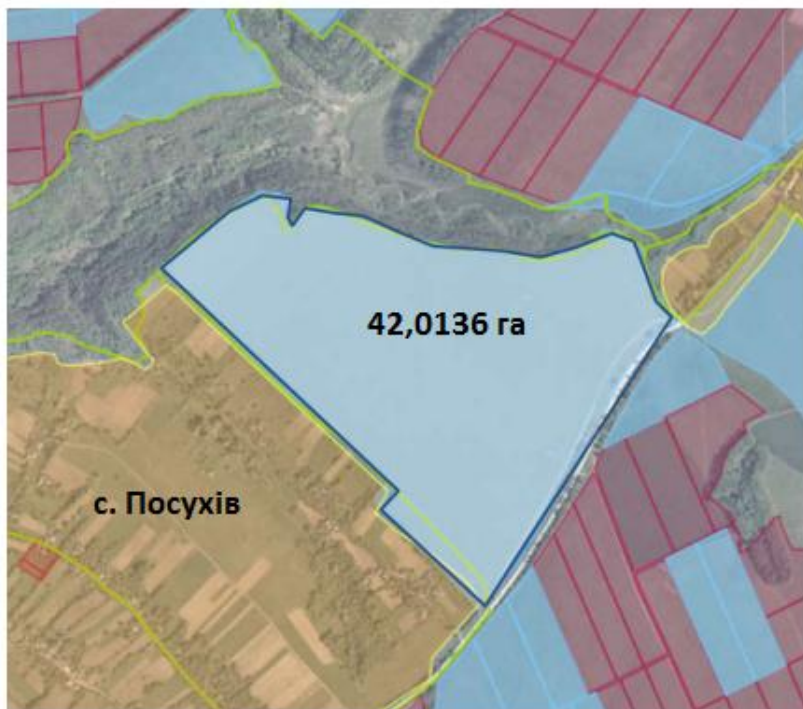
Номер земельної ділянки (масиву) на плані	Кадастровий номер земельної ділянки /кварталу:/ :	Площа земельної ділянки /масиву/ (га)	Цільове призначення	Перелік агрогруп ґрунтів (в разі наявності)
1	0522884800:07:001 :0219	24,1439	Для ведення особистого селянського господарства	

Умовні позначення

-  Земельна ділянка (масив), що зарезервована для надання у власність учасникам АТО/площа, га
-  Межі населених пунктів
-  Адміністративні межі сільських, селищних, міських рад
-  Земельні ділянки, які внесено до Державного земельного кадастру

Курашовецька сільська рада Мурованокуриловецького району
Вінницької області

Курашовецька сільська рада Мурованопуриловецького району
Вінницької області






М 1:10 000

Експлікація земель, що зарезервовані для передачі у власність
учасникам антитерористичної операції

Номер земельної ділянки (масиву) на плані	Кадастровий номер земельної ділянки /кварталу:/	Площа земельної ділянки /масиву/ (га)	Цільове призначення	Перелік агрогруп ґрунтів (в разі наявності)
1	0522883600:07:001 :0126	42,0136	Для ведення особистого селянського господарства	

Умовні позначення

-  Земельна ділянка (масив), що зарезервована для надання у власність учасникам АТО/площа, га
-  Межі населених пунктів
-  Адміністративні межі сільських, селищних, міських рад
-  Земельні ділянки, які внесено до Державного земельного кадастру

Долинянська сільська рада Мурованокуриловецького району
Вінницької області

Долинянська сільська рада Мурованокуриловецького району
Вінницької області







М 1:10 000

Експлікація земель, що зарезервовані для передачі у власність
учасникам антитерористичної операції

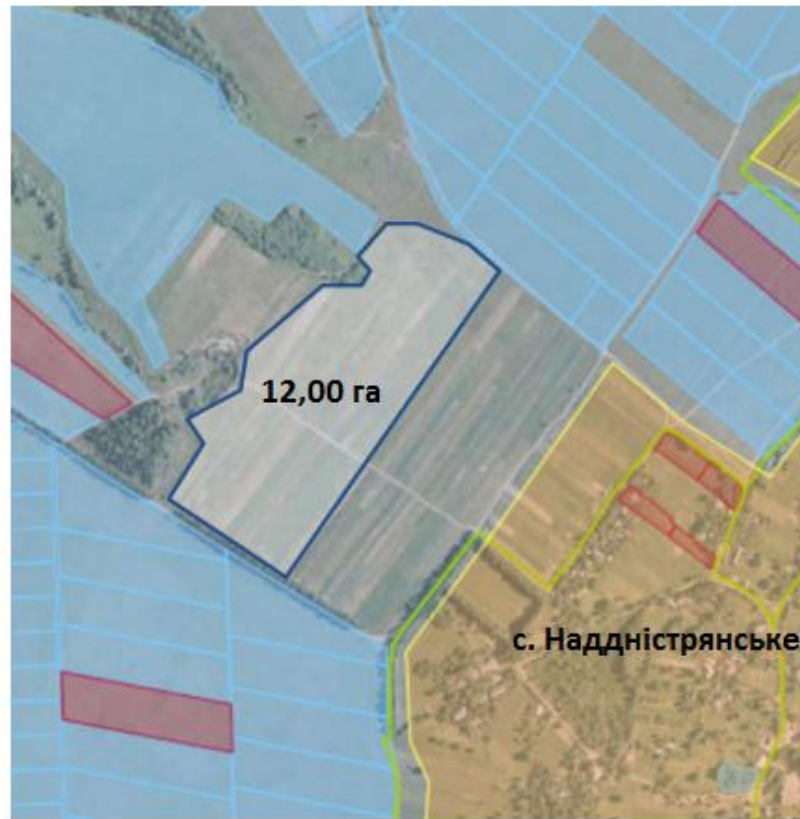
Номер земельної ділянки (масиву) на плані	Кадастровий номер земельної ділянки /кварталу:/	Площа земельної ділянки /масиву/ (га)	Цільове призначення	Перелік агрогруп ґрунтів (в разі наявності)
I	0522882500:03:002 0263	8,6861	Для ведення особистого селянського господарства	

Умовні позначення

-  Земельна ділянка (масив), що зарезервована для надання у власність учасникам АТО/площа, га
-  Межі населених пунктів
-  Адміністративні межі сільських, селищних, міських рад
-  Земельні ділянки, які внесено до Державного земельного кадастру

Наддністрянська сільська рада Мурованокуриловецького району
Вінницької області

Наддністрянська сільська рада Мурованокуриловецького району
Вінницької області







М 1:10 000

Експлікація земель, що зарезервовані для передачі у власність
учасникам антитерористичної операції

Номер земельної ділянки (масиву) на плані	Кадастровий номер земельної ділянки /кварталу:/	Площа земельної ділянки /масиву/ (га)	Цільове призначення	Перелік агрогруп ґрунтів (в разі наявності)
І	0522884400:02:001	12,00	Для ведення особистого селянського господарства	

Умовні позначення

-  - Земельна ділянка (масив), що зарезервована для надання у власність учасникам АТО/площа, га
-  - Межі населених пунктів
-  - Адміністративні межі сільських, селищних, міських рад
-  - Земельні ділянки, які внесено до Державного земельного кадастру

Конищівська сільська рада Мурованокуриловецького району
Вінницької області

Конищівська сільська рада Мурованокуриловецького району
Вінницької області





М 1:10 000

Експлікація земель, що зарезервовані для передачі у власність
учасникам антитерористичної операції

Номер земельної ділянки (масиву) на плані	Кадастровий номер земельної ділянки /кварталу: /	Площа земельної ділянки /масиву/ (га)	Цільове призначення	Перелік агрогруп ґрунтів (в разі наявності)
1	0522883000:04:001	20,0	Для ведення особистого селянського господарства	

Умовні позначення

-  Земельна ділянка (масив), що зарезервована для надання у власність учасникам АТО/площа, га
-  Межі населених пунктів
-  Адміністративні межі сільських, селищних, міських рад
-  Земельні ділянки, які внесено до Державного земельного кадастру