

Томашпільський район Вінницької області

Інформація про зарезервовані земельні ділянки, які можуть бути передані у власність учасникам антитерористичної операції на території
Томашпільського району Вінницької області

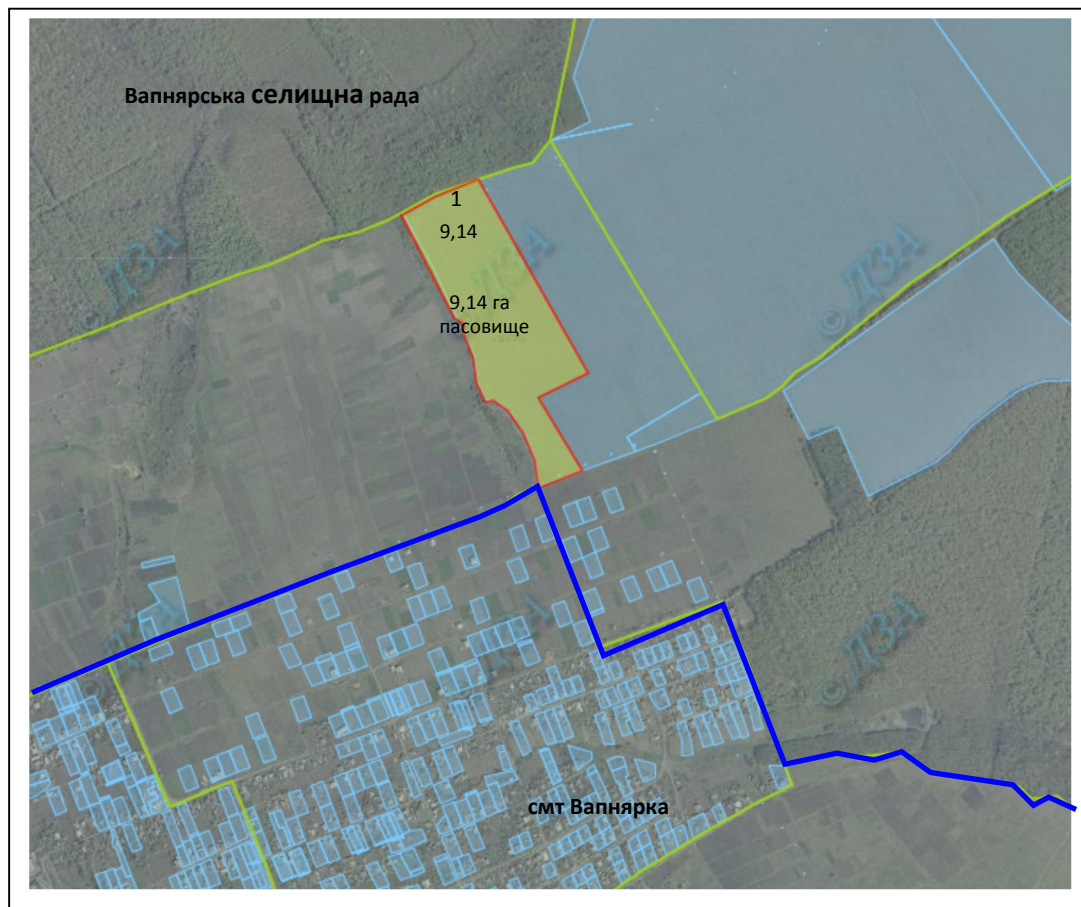
(станом на 01.02.2017 року)

№ п / п	Адміністративно-територіальна одиниця (сільська/селищна/міська рада)	Всього зарезервовано земельних ділянок загальною площею, га	Зарезервовані територіальними органами Держгеокадастру земельні ділянки площею, га	в тому числі			Зарезервовані органами місцевого самоврядування земельні ділянки площею, га	в тому числі			
				для ведення садівництва	для індивідуального дачного будівництва	для ведення особистого селянського господарства		для будівництва і обслуговування жилого будинку господарських будівель і споруд (присадибна ділянка)	для ведення садівництва	для індивідуального дачного будівництва	для ведення особистого селянського господарства
1	2	3	4	5	6	7	8	9	10	11	12
1	Вербівська	17,0000					17,00	17,00			
2	Вилянська	16,00	16,00			16,00					
3	Колоденська	2,94	2,94	2,94							
4	Нетребівська	1,60	1,60			1,60					
5	Стінянська	15,5000	15,5000			15,5					
6	Пеньківська	1,14	1,14			1,14					
7	Вапнярська	9,14	9,14			9,14					
8	Рожнятівська	3,00	3,00			3,00					
9	Томашпільська	2,00	2,00			2,00					
Всього по району		68,3200	51,3200	2,94		48,3800	17,00	17,00			

Вапнярська селищна рада Томашпільського району Вінницької області

Вапнярська селищна рада Томашпільського району Вінницької області





Експлікація земель, що зарезервовані для передачі
антитерористичної



Масштаб 1:5 000

Номер земельної ділянки (масиву) на плані	Кадастровий номер Земельної Ділянки /кварталу/	Площа земельної Ділянки /масиву/ (га)	Цільове призначення	Перелік агрогруп ґрунтів (в разі наявності)
1	0523955400: 04:000:0101	9,14	Для ведення особистого селянського господарства	

Умовні позначення

-  - Земельна ділянка(масив), що зарезервована
-  - межі населених пунктів
-  - адміністративні межі сільських, селищних, міських рад
-  - земельні ділянки, які внесено до Державного земельного кадастру

Вербівська сільська рада Томашпільського району Вінницької області

Вербівська сільська рада Томашпільського району Вінницької області



Масштаб 1:5 000

Експлікація земель, що зарезервовані для передачі
антитерористичної

Номер земельної ділянки (масиву) на плані	Кадастровий номер Земельної Ділянки /кварталу/	Площа земельної Ділянки /масиву/ (га)	Цільове призначення	Перелік агрогруп ґрунтів (в разі наявності)
1	0523981400:0 1:000:	17	Для будівництва та обслуговування житлового будинку	38д, 37д

- 3 земельна ділянка(масив), що зарезервована
- межі населених пунктів
- адміністративні межі сільських, селищних, міських рад
- земельні ділянки, які внесено до Державного земельного кадастру

Вилянська сільська рада Томашпільського району Вінницької області

Вилянська сільська рада Томашпільського району Вінницької області





Експлікація земель, що зарезервовані для передачі
антитерористичної



Масштаб 1:5 000

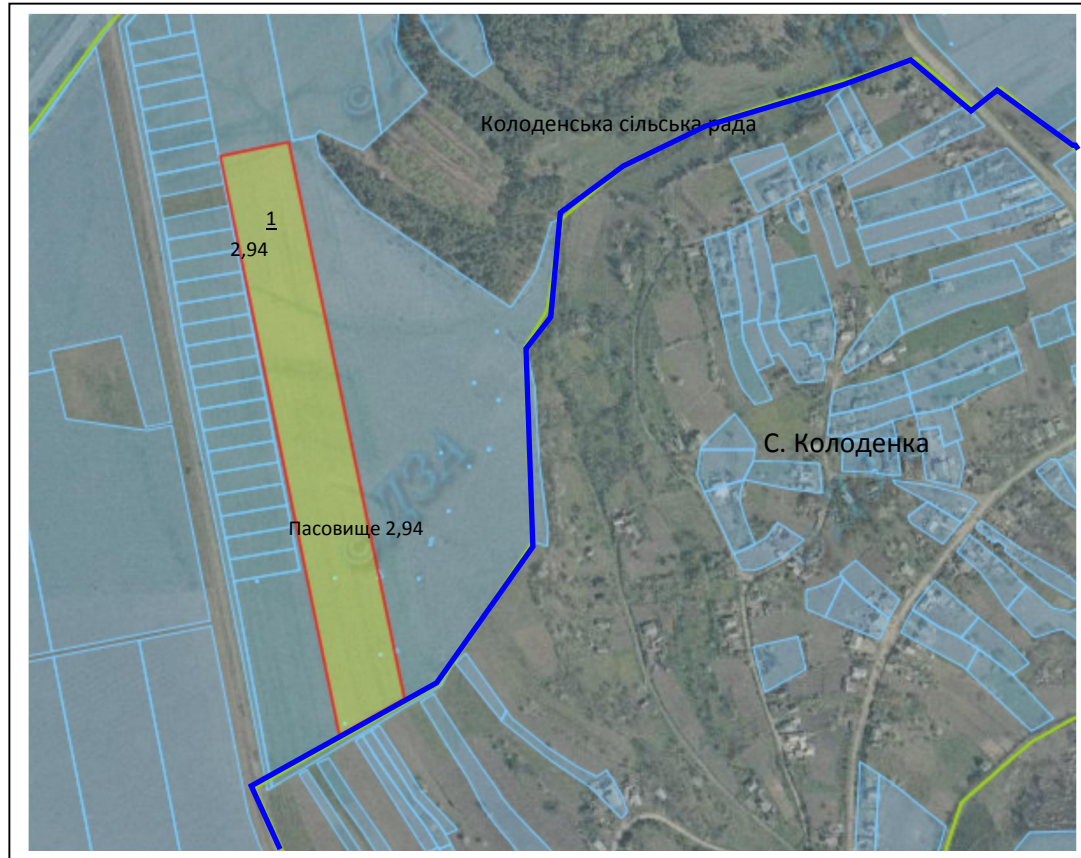
Номер земельної ділянки (масиву) на плані	Кадастровий номер Земельної Ділянки /кварталу/	Площа земельної Ділянки /масиву/ (га)	Цільове призначення	Перелік агрогруп ґрунтів (в разі наявності)
1	0523981500:0 1:000:0307	16,00	Для ведення особистого селянського господарства	50 е, 49е

Умовні позначення

-  - Земельна ділянка(масив), що зарезервована
-  - межі населених пунктів
-  - адміністративні межі сільських, селищних, міських рад
-  - земельні ділянки, які внесено до Державного земельного кадастру

Колоденська сільська рада Томашпільського району Вінницької області





Колоденська сільська рада Томашпільського району Вінницької області



Масштаб 1:5 000

Експлікація земель, що зарезервовані для передачі
антитерористичної

Номер земельної ділянки (масиву) на плані	Кадастровий номер Земельної Ділянки /кварталу/	Площа земельної Ділянки /масиву/ (га)	Цільове призначення	Перелік агрогруп ґрунтів (в разі наявності)
1	0523982000: 01:000:	2,94	Для індивідуального садівництва	37 д
Умовні позначення				

-  - Земельна ділянка(масив), що зарезервована
-  - межі населених пунктів
-  - адміністративні межі сільських, селищних, міських рад
-  - земельні ділянки, які внесено до Державного земельного кадастру

Нетребівська сільська рада Томашпільського району Вінницької області

Нетребівська сільська рада Томашпільського району Вінницької області







Масштаб 1:5 000

Експлікація земель, що зарезервовані для передачі у власність учасникам антитерористичної операції

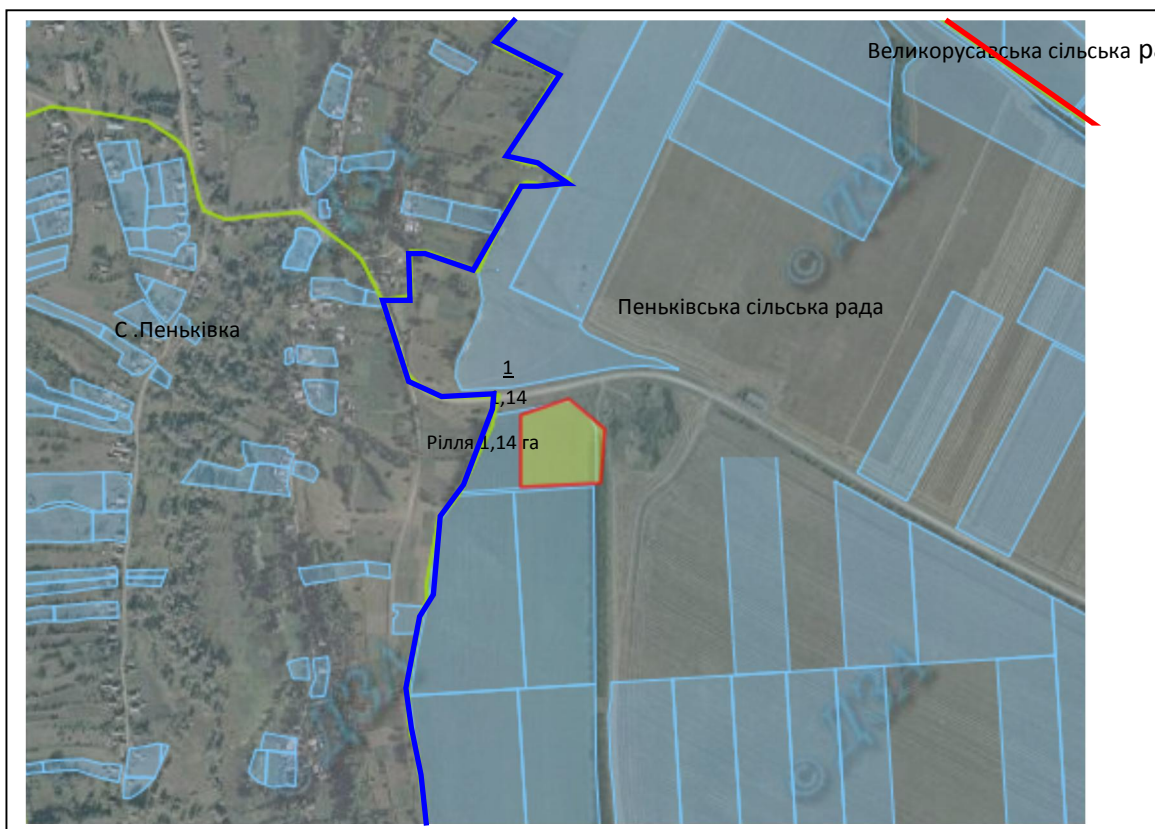
Номер земельної ділянки (масиву) на плані	Кадастровий номер Земельної Ділянки /кварталу/	Площа земельної Ділянки /масиву/ (га)	Цільове призначення	Перелік агрогруп ґрунтів (в разі наявності)
1	0523983300: 03:000:0680	1,60	Для ведення особистого селянського господарства	41 е, 49 е

Умовні позначення

-  - Земельна ділянка(масив), що зарезервована
-  - межі населених пунктів
-  - адміністративні межі сільських, селищних, міських рад
-  - земельні ділянки, які внесено до Державного земельного кадастру

Пеньківська сільська рада Томашпільського району Вінницької області





Пеньківська сільська рада Томашпільського району Вінницької області



Експлікація земель, що зарезервовані для передачі
антитерористичної

Номер земельної ділянки (масиву) на плані	Кадастровий номер Земельної Ділянки /кварталу/	Площа земельної Ділянки /масиву/ (га)	Цільове призначення	Перелік агрогруп ґрунтів (в разі наявності)
1	0523984300: 03:000:0045	1,14	Для ведення особистого селянського господарства	50 е

Умовні позначення

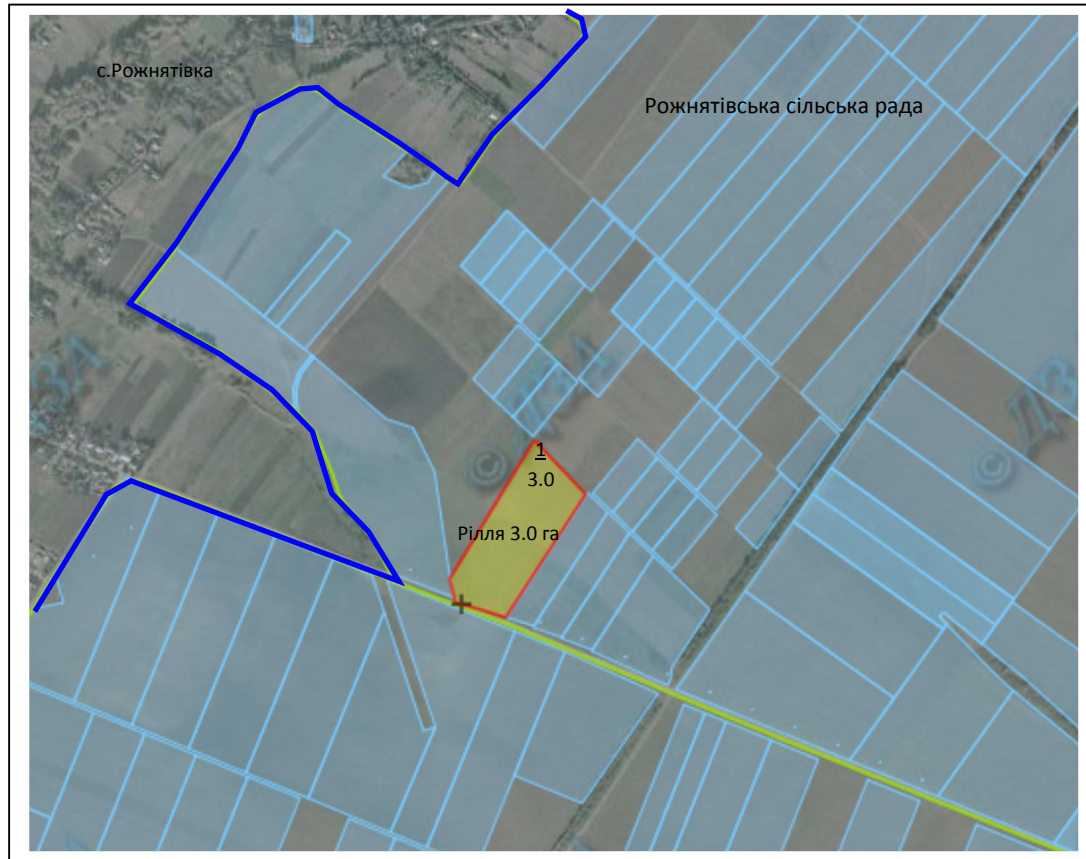
-  - Земельна ділянка(масив), що зарезервована
-  - межі населених пунктів
-  - адміністративні межі сільських, селищних, міських рад
-  - земельні ділянки, які внесено до Державного земельного кадастру

Масштаб 1:5 000

Рожнятівська сільська рада Томашпільського району Вінницької області

Рожнятівська сільська рада Томашпільського району Вінницької області





Експлікація земель, що зарезервовані для передачі



Масштаб 1:5 000

Номер земельної ділянки (масиву) на плані	Кадастровий номер Земельної Ділянки /кварталу/	Площа земельної Ділянки /масиву/ (га)	Цільове призначення	Перелік агрогруп ґрунтів (в разі наявності)
1	0523985200 01000	3,0	Для ведення особистого селянського господарства	40 д, 40 е

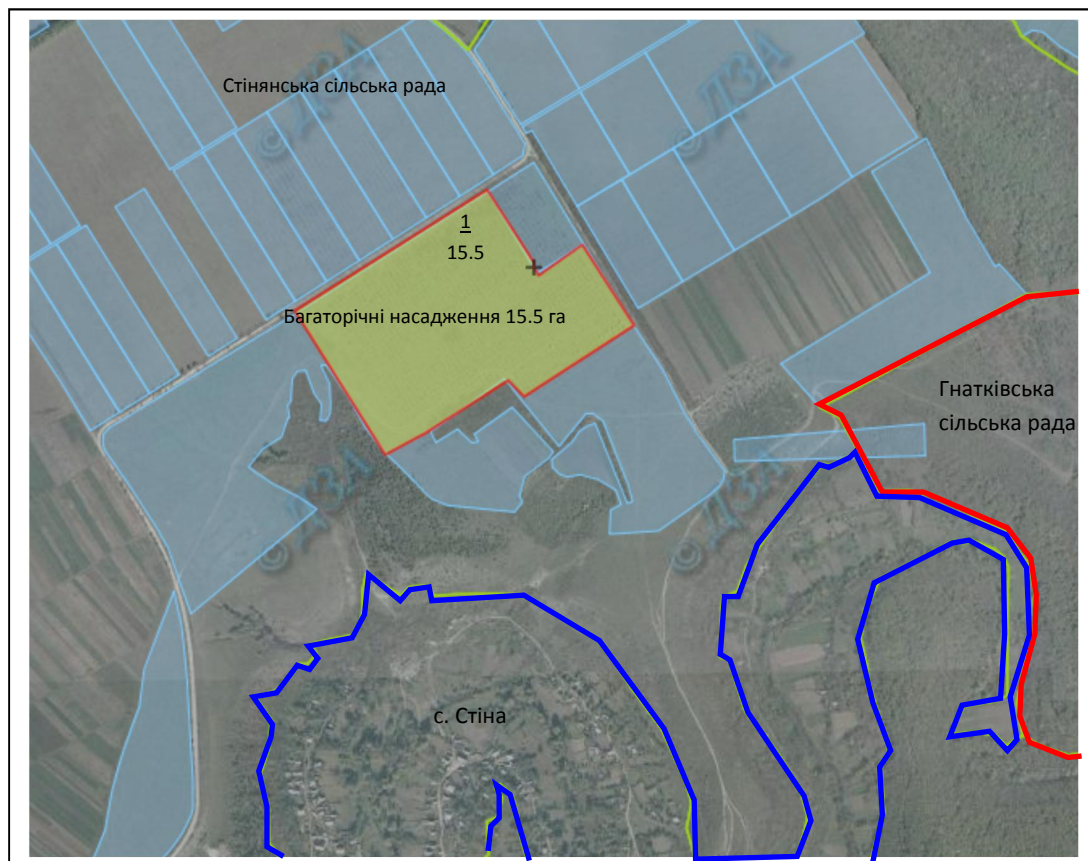
Умовні позначення

-  - Земельна ділянка(масив), що зарезервована
-  - межі населених пунктів
-  - адміністративні межі сільських, селищних, міських рад
-  - земельні ділянки, які внесено до Державного земельного кадастру

Стіянська сільська рада Томашпільського району Вінницької області





Стінянська сільська рада Томашпільського району Вінницької області

Експлікація земель, що зарезервовані для передачі



Номер земельної ділянки (масиву) на плані	Кадастровий номер Земельної Ділянки /кварталу/	Площа земельної Ділянки /масиву/ (га)	Цільове призначення	Перелік агрогруп ґрунтів (в разі наявності)
1	0523985700: 01:000:0423	15,5	Для ведення особистого селянського господарства	49 д, 40 е

Умовні позначення

-  - Земельна ділянка(масив), що зарезервована
-  - межі населених пунктів
-  - адміністративні межі сільських, селищних, міських рад
-  - земельні ділянки, які внесено до Державного земельного кадастру

Томашпільська селищна рада Томашпільського району Вінницької області





Томашпільська селищна рада Томашпільського району Вінницької області

Експлікація земель, що зарезервовані для передачі



Номер земельної ділянки (масиву) на плані	Кадастровий номер Земельної Ділянки /кварталу/	Площа земельної Ділянки /масиву/ (га)	Цільове призначення	Перелік агрогруп ґрунтів (в разі наявності)
1	0523955100: 04:000:0175	2,00	Для ведення особистого селянського господарства	49 е, 40 е

Умовні позначення

-  - Земельна ділянка(масив), що зарезервована
-  - межі населених пунктів
-  - адміністративні межі сільських, селищних, міських рад
-  - земельні ділянки, які внесено до Державного земельного кадастру

Масштаб 1:5 000