

*Ямпільський район*

*Вінницької області*

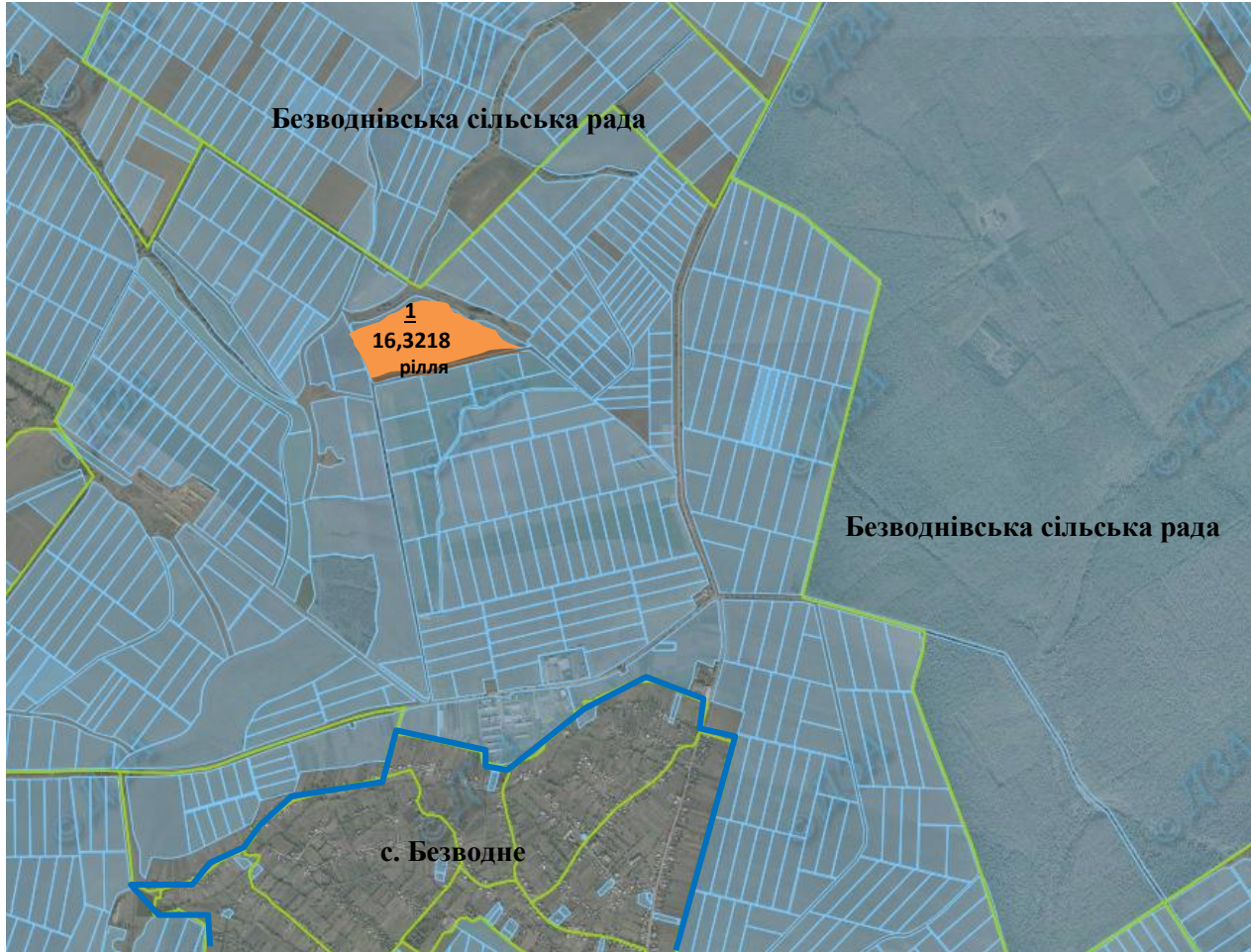
**Інформація** про зарезервовані земельні ділянки, які можуть бути передані у власність учасникам АТО  
на території Ямпільського району станом на 01.02.2017 р.

№ з/п	Назва адміністративно-територіальної одиниці (сільська (селещна) рада, місто районного значення)	Всього зарезервовано земельних ділянок, загальною площею	Зарезервовані територіальними органами держгеокадастру земельні ділянки, площею, га	В тому числі			Зарезервовані органами місцевого самоврядування земельні ділянки, площею, га	В тому числі			
				Для ведення садівництва	Для індивідуального дачного будівництва	Для ведення особистого селянського господарства		Для будівництва і обслуговування жилого будинку, господарських будівель і споруд (присадибна ділянка)	Для ведення садівництва	Для індивідуального дачного будівництва	Для ведення особистого селянського господарства
1	2	3	4	5	6	7	8	9	10	11	12
1	Безводнівська с.р.	18,4500	18,4500	-	-	18,4500	-	-	-	-	-
2	Бушанська с.р.	12,0000	12,0000	-	-	12,0000	-	-	-	-	-
3	Великокисницька с.р.	49,6602	49,6602	-	-	49,6602	-	-	-	-	-
4	Гальжбіївська с.р.	20,0000	20,0000	-	-	20,0000	-	-	-	-	-
5	Дзигівська с.р.	192,3949	191,2749	-	-	191,2749	1,1200	1,1200	-	-	-
6	Довжоцька с.р.	-	-	-	-	-	-	-	-	-	-
7	Качківська с.р.	20,0000	20,0000	-	-	20,0000	-	-	-	-	-
8	Клембівська с.р.	87,2626	87,2626	-	-	87,2626	-	-	-	-	-
9	Михайлівська с.р.	19,5000	19,5000	-	-	19,5000	-	-	-	-	-
10	Петрашівська с.р.	35,4000	35,4000	-	-	35,4000	-	-	-	-	-
11	Писарівська с.р.	12,2000	12,2000	-	-	12,2000	-	-	-	-	-
12	Порогівська с.р.	5,0000	5,0000	-	-	5,0000	-	-	-	-	-
13	Ратуська с.р.	12,8800	9,3744	-	-	9,3744	3,5056	-	-	-	3,5056
14	Русавська с.р.	-	-	-	-	-	-	-	-	-	-
15	Северинівська с.р.	15,0000	15,0000	-	-	15,0000	-	-	-	-	-
16	Слободо-Підлісівська с.р.	13,1000	13,1000	-	-	13,1000	-	-	-	-	-
17	Тростянецька с.р.	-	-	-	-	-	-	-	-	-	-
18	Цекнівська с.р.	16,4000	16,4000	-	-	16,4000	-	-	-	-	-
19	Ямпільська м.р.	-	-	-	-	-	-	-	-	-	-
Всього по району		529,2477	524,6221	-	-	524,6221	4,6256	1,1200	-	-	3,5056

*Безводнівська сільська рада Ямпільського району Вінницької області*





# Безводнівська сільська рада, Ямпільського району, Вінницької області

Експлікація земель, що зарезервовані для передачі у власність учасникам антитерористичної операції



№ зем. діл. (масиву) на плані	Кадастровий № зем.діл. /кварталу/	Площа зем.діл. /масиву/ (га)	Цільове призначення	Перелік агрогруп ґрунтів (в разі наявності)
1	0525680400:03:001	16,3218	Для ведення особистого селянського господарства	49e,50e,139e

Умовні позначення:

-  - земельна ділянка (масив, що зарезервована для надання у власність учасникам АТО (площа,га)
-  - межі населених пунктів
-  - адміністративні межі сільських, селищних, міських рад
-  - земельні ділянки, які внесено до державного земельного кадастру

М 1 : 10 000





# Безводнівська сільська рада, Ямпільського району, Вінницької області

Експлікація земель, що зарезервовані для передачі у власність учасникам антитерористичної операції



Номер зем.діл. (масиву) на плані	Кадастровий № зем.діл. /кварталу/	Площа зем.діл. /масиву/ (га)	Цільове призначення	Перелік агрогруп ґрунтів (в разі наявності)
2	0525680400:01:007	1,1282	Для ведення особистого селянського господарства	55e

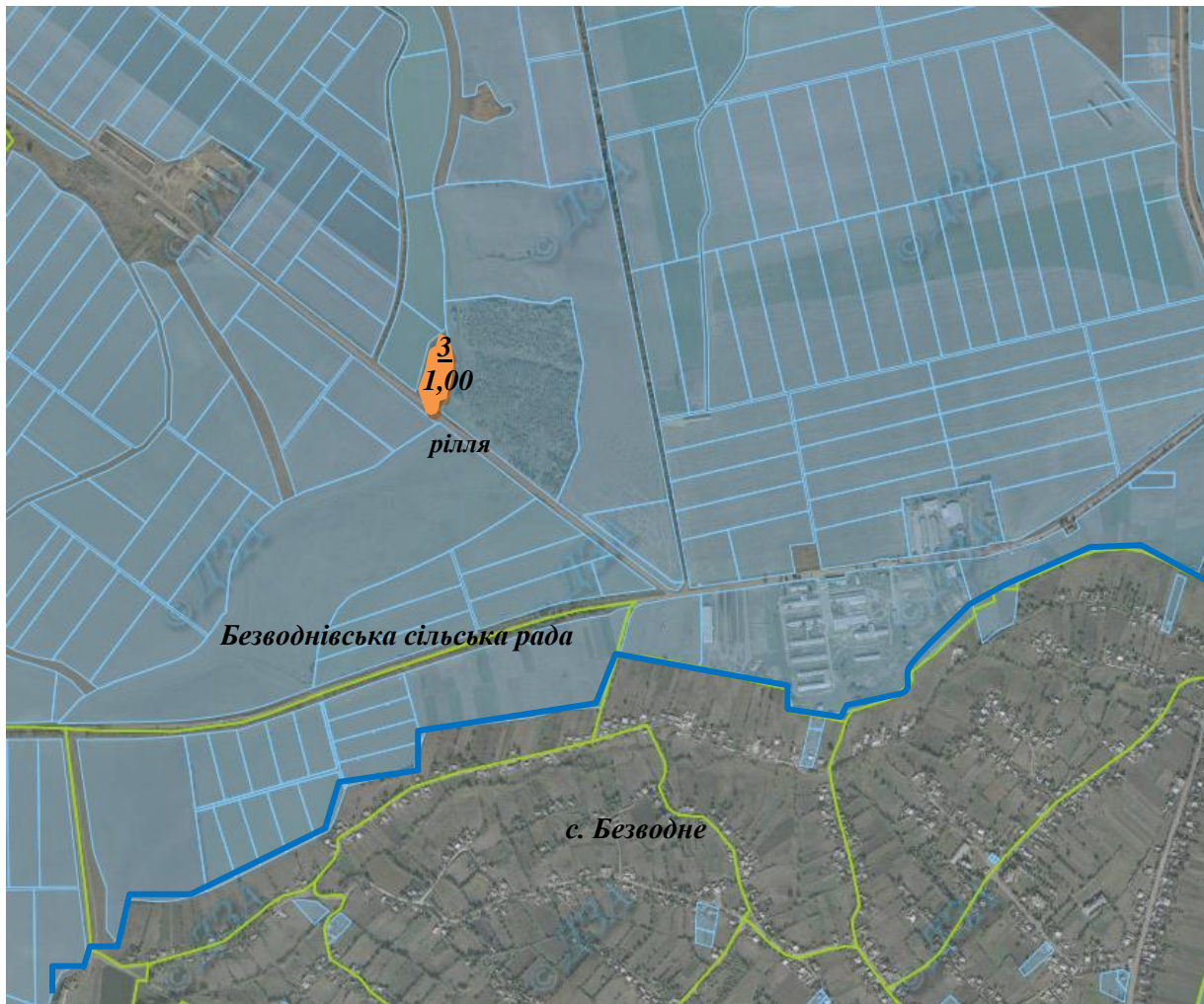
Умовні позначення:

-  - земельна ділянка (масив, що зарезервована для надання у власність учасникам АТО (площа,га)
-  - межі населених пунктів
-  - адміністративні межі сільських, селищних, міських рад
-  - земельні ділянки, які внесено до державного земельного кадастру

М 1 : 10 000



**Безводнівська сільська рада, Ямпільського району, Вінницької області**







**М 1:10 000**

**Експлікація земель, що зарезервовані для передачі у власність учасникам антитерористичної операції**

Номер зем.діл. (масиву) на плані	Кадастровий № зем.діл. /кварталу/	Площа зем.діл. /масиву/ (га)	Цільове призначення	Перелік агрогруп ґрунтів (в разі наявності)
3	0525680400:03:001	1.0000	Для ведення особистого селянського господарства	55e

**Умовні позначення:**

-  - земельна ділянка (масив, що зарезервована для надання у власність учасникам АТО (площа,га)
-  - межі населених пунктів
-  - адміністративні межі сільських, селищних, міських рад
-  - земельні ділянки, які внесено до державного земельного кадастру

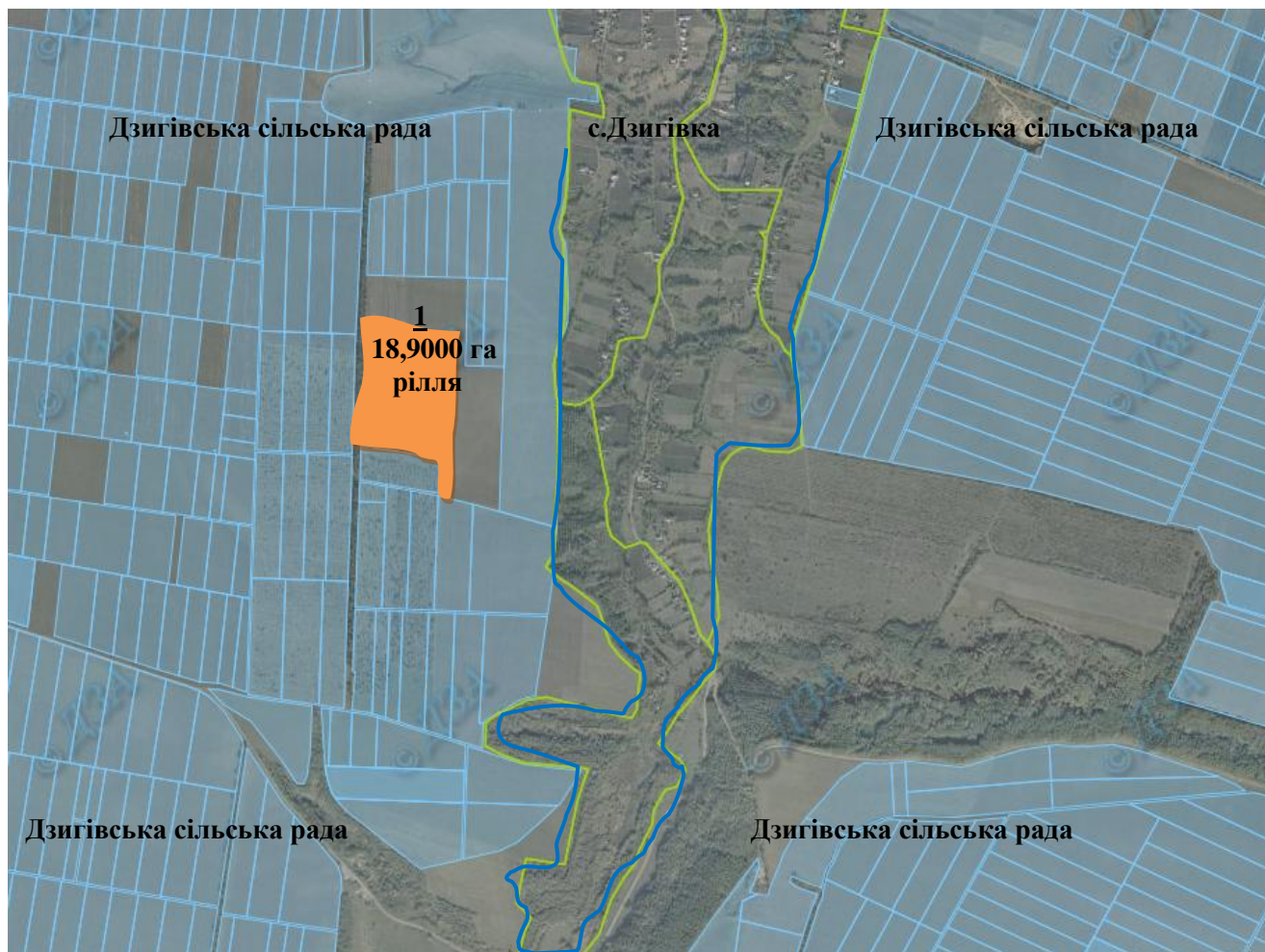
*Дзигівська сільська рада*

*Ямпільського району*

*Вінницької області*





*Дзигівська сільська рада, Ямпільського району, Вінницької області*

*Експлікація земель, що зарезервовані для передачі у власність учасникам антитерористичної операції*



Ном ер зем. діл. (мас иву) на пла ні	Кадастровий № зем.діл. /кварталу/	Пло ща зем.д іл. /мас иву/ (га)	Цільове призначення	Перелік агрогруп грунтів (в разі наявност і)
1	0525682200:03:003	18.90	Для ведення особистого селянського господарства	55е, 56 е

Умовні позначення:

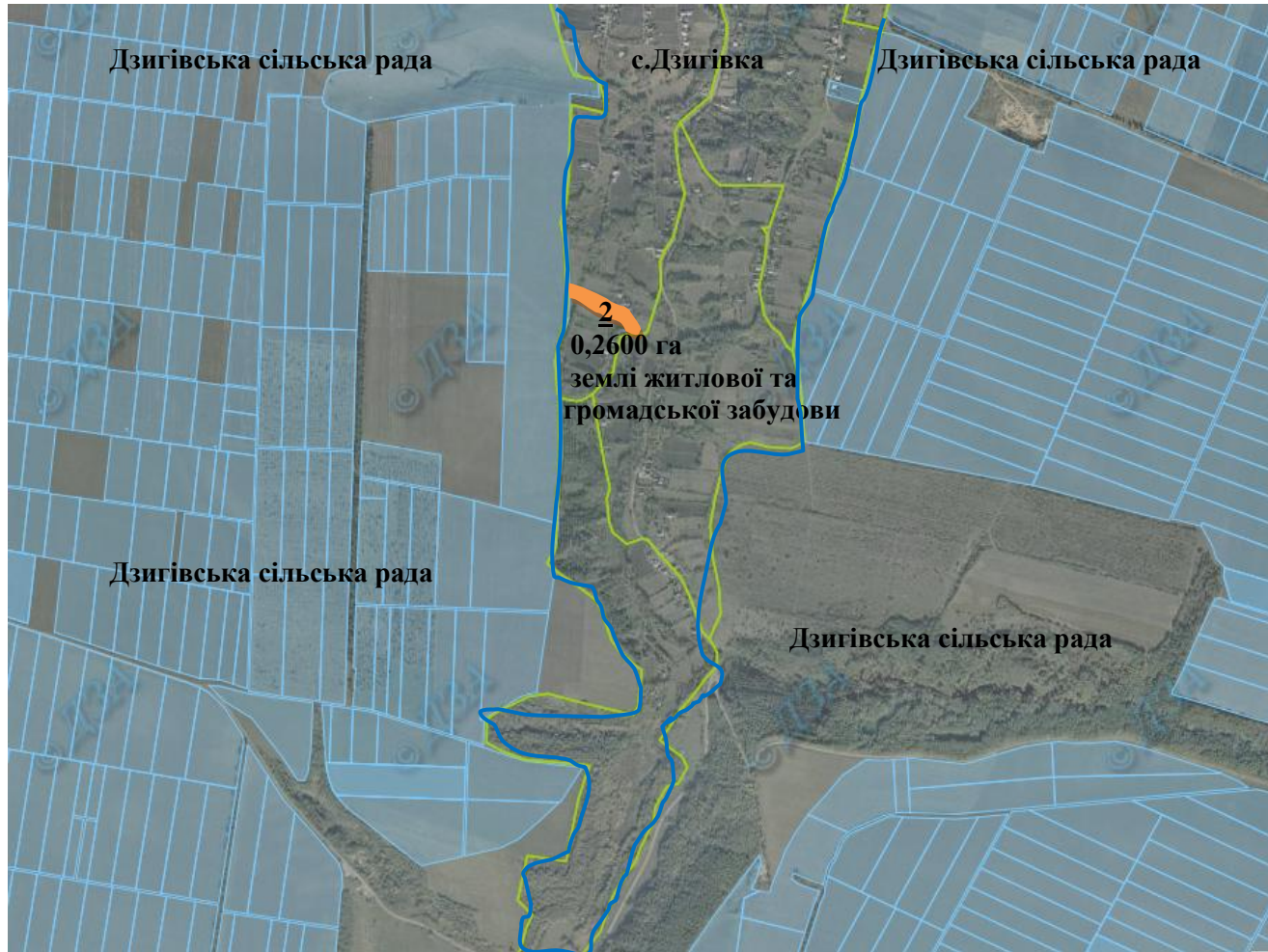
-  - земельна ділянка (масив, що зарезервована для надання у власність учасникам АТО (площа,га)
-  - межі населених пунктів
-  - адміністративні межі сільських, селищних, міських рад
-  - земельні ділянки, які внесено до державного земельного кадастру

М 1:10 000







# Дзигівська сільська рада, Ямпільського району, Вінницької області

Експлікація земель, що зарезервовані для передачі у власність учасникам антитерористичної операції



Ном ер зем. діл. (мас иву) на пла ні	Кадастровий № зем.діл. /кварталу/	Пло ща зем.д іл. /мас иву/ (га)	Цільове призначення	Перелік агрозгруп грунтів (в разі наявност і)
2	0525682200:01:019	0.26	Для будівництва та обслуговування житлового будинку, господарських будівель та споруд	57e

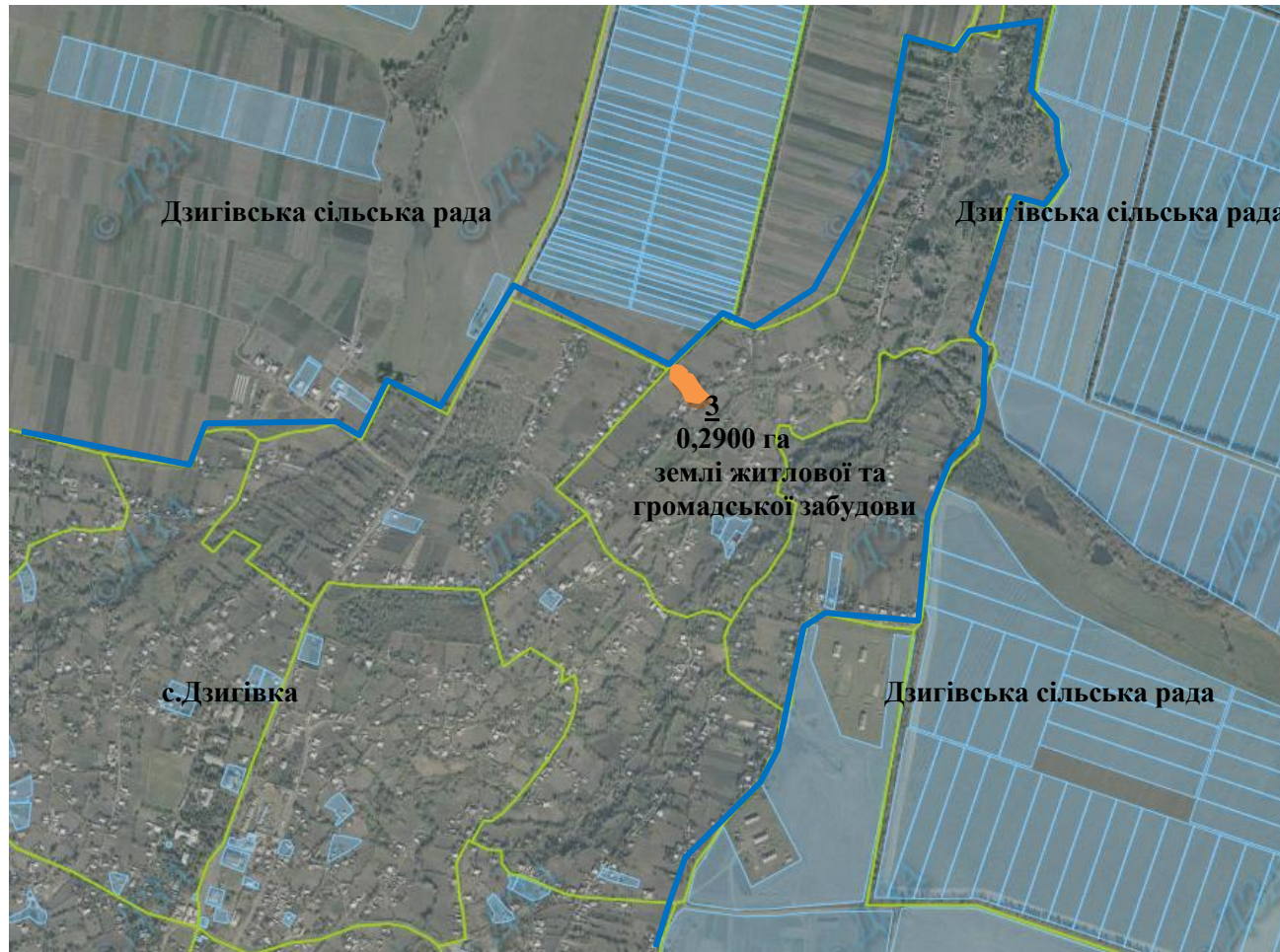
Умовні позначення:

-  - земельна ділянка (масив, що зарезервована для надання у власність учасникам АТО (площа,га)
-  - межі населених пунктів
-  - адміністративні межі сільських, селищних, міських рад
-  - земельні ділянки, які внесено до державного земельного кадастру

М 1:10 000





# Дзигівська сільська рада, Ямпільського району, Вінницької області

Експлікація земель, що зарезервовані для передачі у власність учасникам антитерористичної операції



Ном ер зем. діл. (мас иву) на пла ні	Кадастровий № зем.діл. /кварталу/	Пло ща зем.д іл. /мас иву/ (га)	Цільове призначення	Перелік агрозгруп грунтів (в разі наявності)
3	0525682200:01:010	0.29	Для будівництва та обслуговування житлового будинку, господарських будівель та споруд	56e

Умовні позначення:

-  - земельна ділянка (масив, що зарезервована для надання у власність учасникам АТО (площа,га)
-  - межі населених пунктів
-  - адміністративні межі сільських, селищних, міських рад
-  - земельні ділянки, які внесено до державного земельного кадастру

М 1:10 000



## Дзигівська сільська рада, Ямпільського району, Вінницької області

*Експлікація земель, що зарезервовані для передачі у власність учасникам антитерористичної операції*



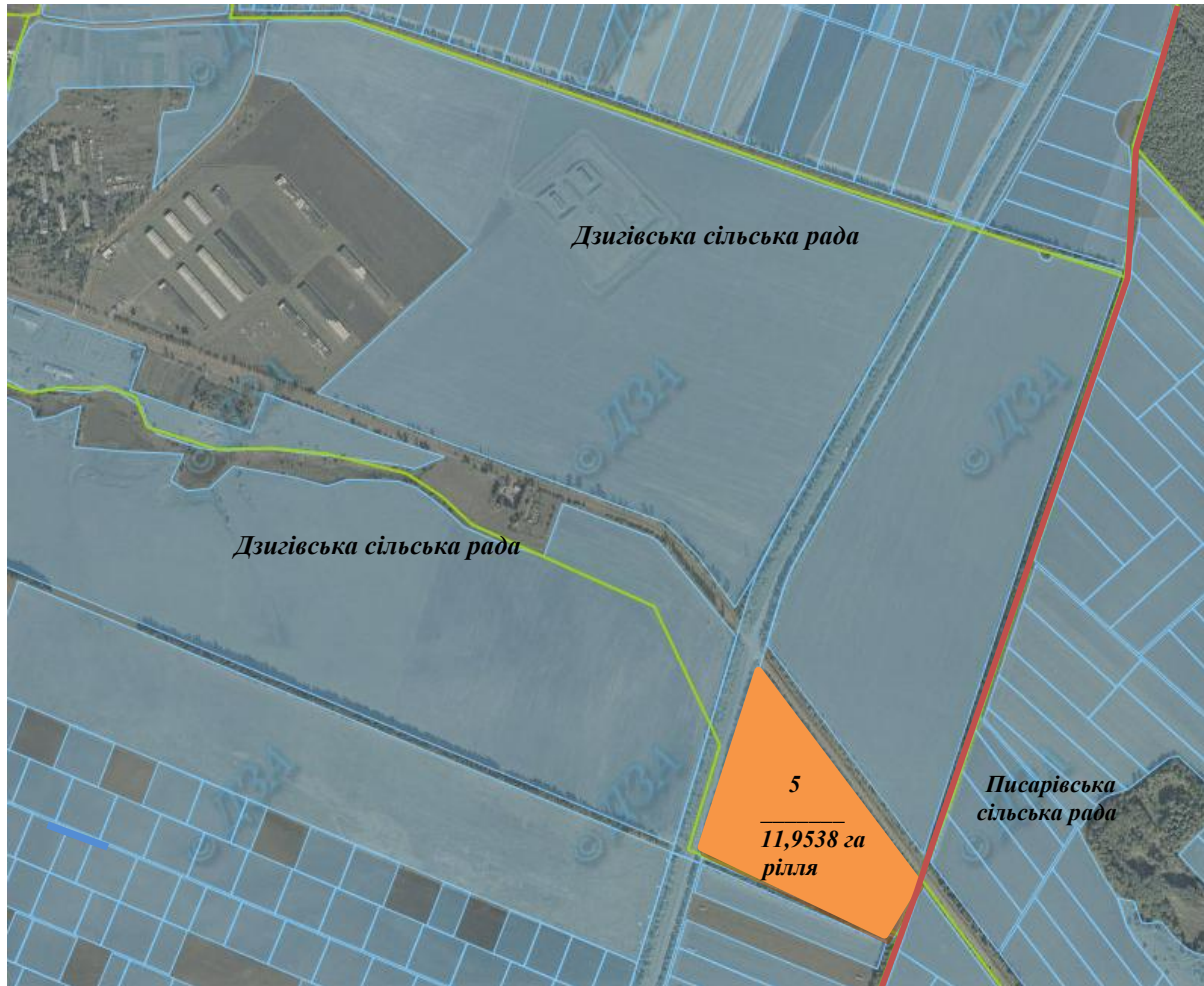
**М 1:10 000**

№ зем. діл. (масиву) на плані	Кадастровий № зем.діл. /кварталу/	Площа зем.діл. /масиву/ (га)	Цільове призначення	Перелік агрогруп ґрунтів (в разі наявності)
4	0525682200:02:000	0.55	Для будівництва та обслуговування житлового будинку, господарських будівель та споруд	57e

*Умовні позначення:*

- земельна ділянка (масив, що зарезервована для надання у власність учасникам АТО (площа,га)
- межі населених пунктів
- адміністративні межі сільських, селищних, міських рад
- земельні ділянки, які внесено до державного земельного кадастру





*Дзигівська сільська рада, Ямпільського району, Вінницької області*



*Експлікація земель, що зарезервовані для передачі у власність учасникам антитерористичної операції*

<i>Номер зем.діл. (масиву) на плані</i>	<i>Кадастровий № зем.діл. /кварталу/</i>	<i>Площа зем.діл. /масиву/ (га)</i>	<i>Цільове призначення</i>	<i>Перелік агрогруп ґрунтів (в разі наявності)</i>
5	0525682200:04:001	11,9538	Для ведення особистого селянського господарства	41е, 139л

*Умовні позначення:*

-  - земельна ділянка (масив, що зарезервована для надання у власність учасникам АТО (площа,га)
-  - межі населених пунктів
-  - адміністративні межі сільських, селищних, міських рад
-  - земельні ділянки, які внесено до державного земельного кадастру

**М 1 : 10 000**







*Дзигівська сільська рада, Ямпільського району, Вінницької області*



*Експлікація земель, що зарезервовані для передачі у власність учасникам антитерористичної операції*

<i>Номер зем.діл. (масиву) на плані</i>	<i>Кадастровий № зем.діл. /кварталу/</i>	<i>Площа зем.діл. /масиву/ (га)</i>	<i>Цільове призначення</i>	<i>Перелік агрогруп ґрунтів (в разі наявності)</i>
6	0525682200:04:001	44,8532	Для ведення особистого селянського господарства	41e, 139л

*Умовні позначення:*

-  - земельна ділянка (масив, що зарезервована для надання у власність учасникам АТО (площа,га)
-  - межі населених пунктів
-  - адміністративні межі сільських, селищних, міських р
-  - земельні ділянки, які внесено до державного земельного кадастру

**М 1 : 10 000**





**Дзигівська сільська рада, Ямпільського району, Вінницької області**

*Експлікація земель, що зарезервовані для передачі у власність учасникам антитерористичної операції*



Номер зем.діл. (масиву) на плані	Кадастровий № зем.діл. /кварталу/	Площа зем.діл. /масиву/ (га)	Цільове призначення	Перелік агрогруп ґрунтів (в разі наявності)
7	0525682200:04:001	30,0000	Для ведення особистого селянського господарства	41e, 139л

**Умовні позначення:**

-  - земельна ділянка (масив, що зарезервована для надання у власність учасникам АТО (площа,га)
-  - межі населених пунктів
-  - адміністративні межі сільських, селищних, міських р
-  - земельні ділянки, які внесено до державного земельного кадастру

**М 1 : 10 000**







*Дзигівська сільська рада, Ямпільського району, Вінницької області*

*Експлікація земель, що зарезервовані для передачі у власність учасникам антитерористичної операції*



<i>Номер зем.діл. (масиву) на плані</i>	<i>Кадастровий № зем.діл. /кварталу/</i>	<i>Площа зем.діл. /масиву/ (га)</i>	<i>Цільове призначення</i>	<i>Перелік агрогруп ґрунтів (в разі наявності)</i>
8	0525682200:04:001	85,5679	Для ведення особистого селянського господарства	41е, 44л, 49л, 49е.

*Умовні позначення:*

-  - земельна ділянка (масив, що зарезервована для надання у власність учасникам АТО (площа,га)
-  - межі населених пунктів
-  - адміністративні межі сільських, селищних, міських р
-  - земельні ділянки, які внесено до державного земельного кадастру

**М 1 : 10 000**

*Качківська сільська рада Ямпільського району Вінницької області*







**Качківська сільська рада, Ямпільського району, Вінницької області**



**Експлікація земель, що зарезервовані для передачі у власність учасникам антитерористичної операції**

<b>Ном ер зем. діл. (мас иву) на пла ні</b>	<b>Кадастровий № зем.діл. /кварталу/</b>	<b>Пло ща зем.д іл. /мас иву/ (га)</b>	<b>Цільове призначення</b>	<b>Перелік агрозгруп грунтів (в разі наявност і)</b>
1	0525682800:02:001	10,00	Для ведення особистого селянського господарства	139e,55e

**Умовні позначення:**

-  - земельна ділянка (масив, що зарезервована для надання у власність учасникам АТО (площа,га)
-  - межі населених пунктів
-  - адміністративні межі сільських, селищних, міських рад
-  - земельні ділянки, які внесено до державного земельного кадастру

**М 1:10 000**

**Качківська сільська рада, Ямпільського району, Вінницької області**







**М 1:10 000**

**Експлікація земель, що зарезервовані для передачі у власність учасникам антитерористичної операції**

<b>Ном ер зем. діл. (мас иву) на пла ні</b>	<b>Кадастровий № зем.діл. /кварталу/</b>	<b>Пло ща зем.д іл. /мас иву/ (га)</b>	<b>Цільове призначення</b>	<b>Перелік агрозгруп грунтів (в разі наявност і)</b>
2	0525682800:02:001	10,00	Для ведення особистого селянського господарства	139e,55e

**Умовні позначення:**

-  - земельна ділянка (масив, що зарезервована для надання у власність учасникам АТО (площа,га)
-  - межі населених пунктів
-  - адміністративні межі сільських, селищних, міських рад
-  - земельні ділянки, які внесено до державного земельного кадастру

*Михайлівська сільська рада Ямпільського району Вінницької області*







# Михайлівська а сільська рада, Ямпільського району, Вінницької області



Експлікація земель, що зарезервовані для передачі у власність учасникам антитерористичної операції

№ зем. діл. (масиву) на плані	Кадастровий № зем.діл. /кварталу/	Площа зем.діл. /масиву/ (га)	Цільове призначення	Перелік агрогруп ґрунтів (в разі наявності)
1	0525683400:02:002	19,50	Для ведення особистого селянського господарства	56с

Умовні позначення:

-  - земельна ділянка (масив, що зарезервована для надання у власність учасникам АТО (площа,га)
-  - межі населених пунктів
-  - адміністративні межі сільських, селищних, міських рад
-  - земельні ділянки, які внесено до державного земельного кадастру

М 1:10 000



*Писарівська сільська рада Ямпільського району Вінницької області*





**Писарівська сільська рада, Ямпільського району, Вінницької області**



**Експлікація земель, що зарезервовані для передачі у власність учасникам антитерористичної операції**

№ зем. діл. (масиву) на плані	Кадастровий № зем.діл. /кварталу/	Площа зем.діл. /масиву/ (га)	Цільове призначення	Перелік агрогруп ґрунтів (в разі наявності)
1	0525683800:02:005	12,20	Для ведення особистого селянського господарства	209e

**Умовні позначення:**

-  - земельна ділянка (масив, що зарезервована для надання у власність учасникам АТО (площа,га)
-  - межі населених пунктів
-  - адміністративні межі сільських, селищних, міських рад
-  - земельні ділянки, які внесено до державного земельного кадастру

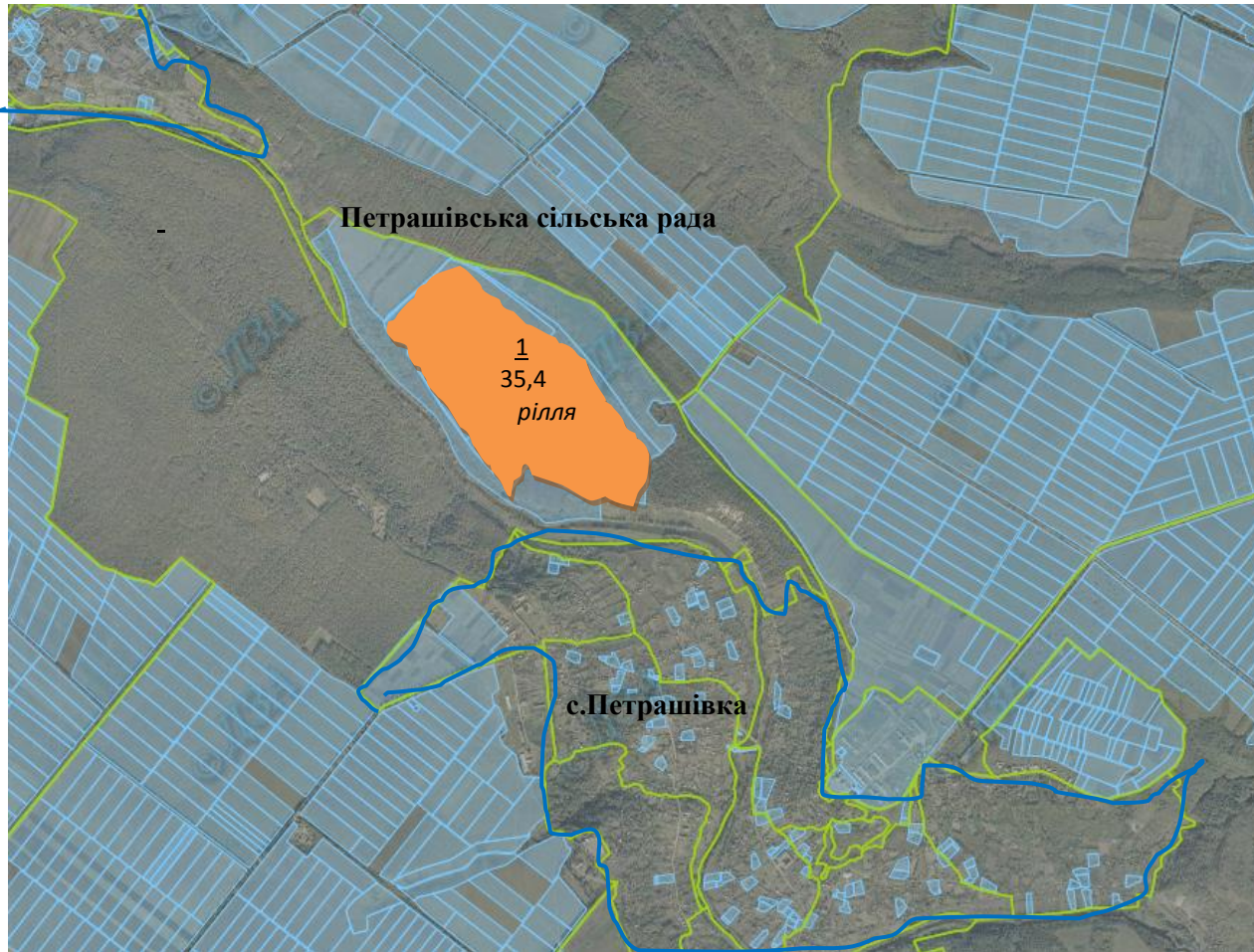
**М 1:10 000**

*Петрашівська сільська рада Ямпільського району Вінницької області*







# Петрашівська сільська рада, Ямпільського району, Вінницької області

Експлікація земель, що зарезервовані для передачі у власність учасникам антитерористичної операції



№ зем. діл. (масиву) на плані	Кадастровий № зем.діл. /кварталу/	Площа зем.діл. /масиву/ (га)	Цільове призначення	Перелік агрогруп ґрунтів (в разі наявності)
1	0525683600:04:001	35,40	Для ведення особистого селянського господарства	56е, 55е

Умовні позначення:

-  - земельна ділянка (масив, що зарезервована для надання у власність учасникам АТО (площа,га)
-  - межі населених пунктів
-  - адміністративні межі сільських, селищних, міських рад
-  - земельні ділянки, які внесено до державного земельного кадастру

М 1:10 000

*Ратуська сільська рада Ямпільського району Вінницької області*

*Ратуська сільська рада, Ямпільського району, Вінницької області*







**М 1:10 000**

*Експлікація земель, що зарезервовані для передачі у власність учасникам антитерористичної операції*

<i>№ зем. діл. (масиву) на плані</i>	<i>Кадастровий № зем.діл. /кварталу/</i>	<i>Площа зем.діл. /масиву/ (га)</i>	<i>Цільове призначення</i>	<i>Перелік агрогруп ґрунтів (в разі наявності)</i>
<i>1</i>	<i>0525684200:02:004</i>	<i>9,3744</i>	<i>Для ведення особистого селянського господарства</i>	<i>55е, 56 е</i>

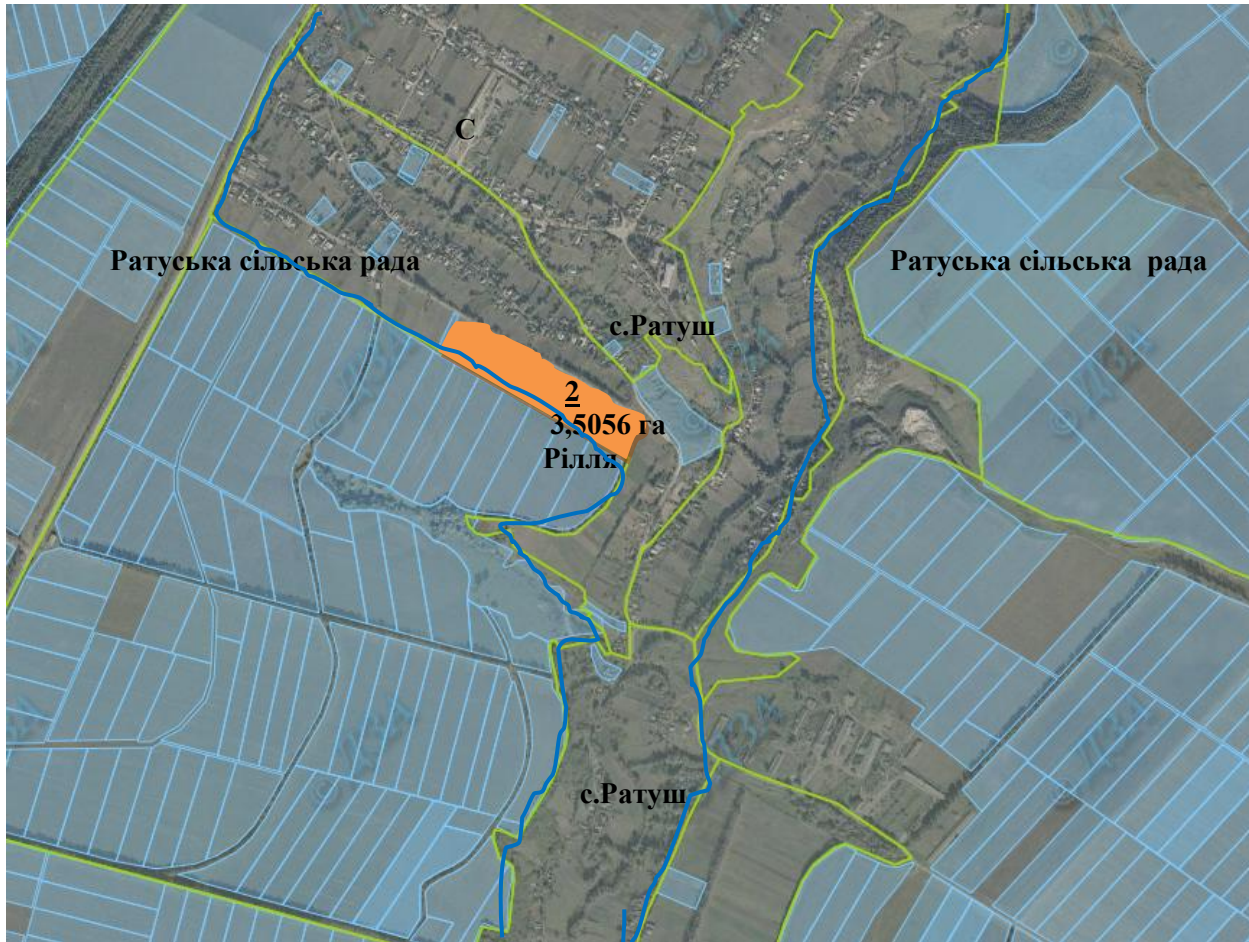
*Умовні позначення:*

-  - *земельна ділянка (масив, що зарезервована для надання у власність учасникам АТО (площа,га)*
-  - *межі населених пунктів*
-  - *адміністративні межі сільських, селищних, міських рад*
-  - *земельні ділянки, які внесено до державного земельного кадастру*



# Ратуська сільська рада, Ямпільського району, Вінницької області





Експлікація земель, що зарезервовані для передачі у власність учасникам антитерористичної операції



М 1:10 000

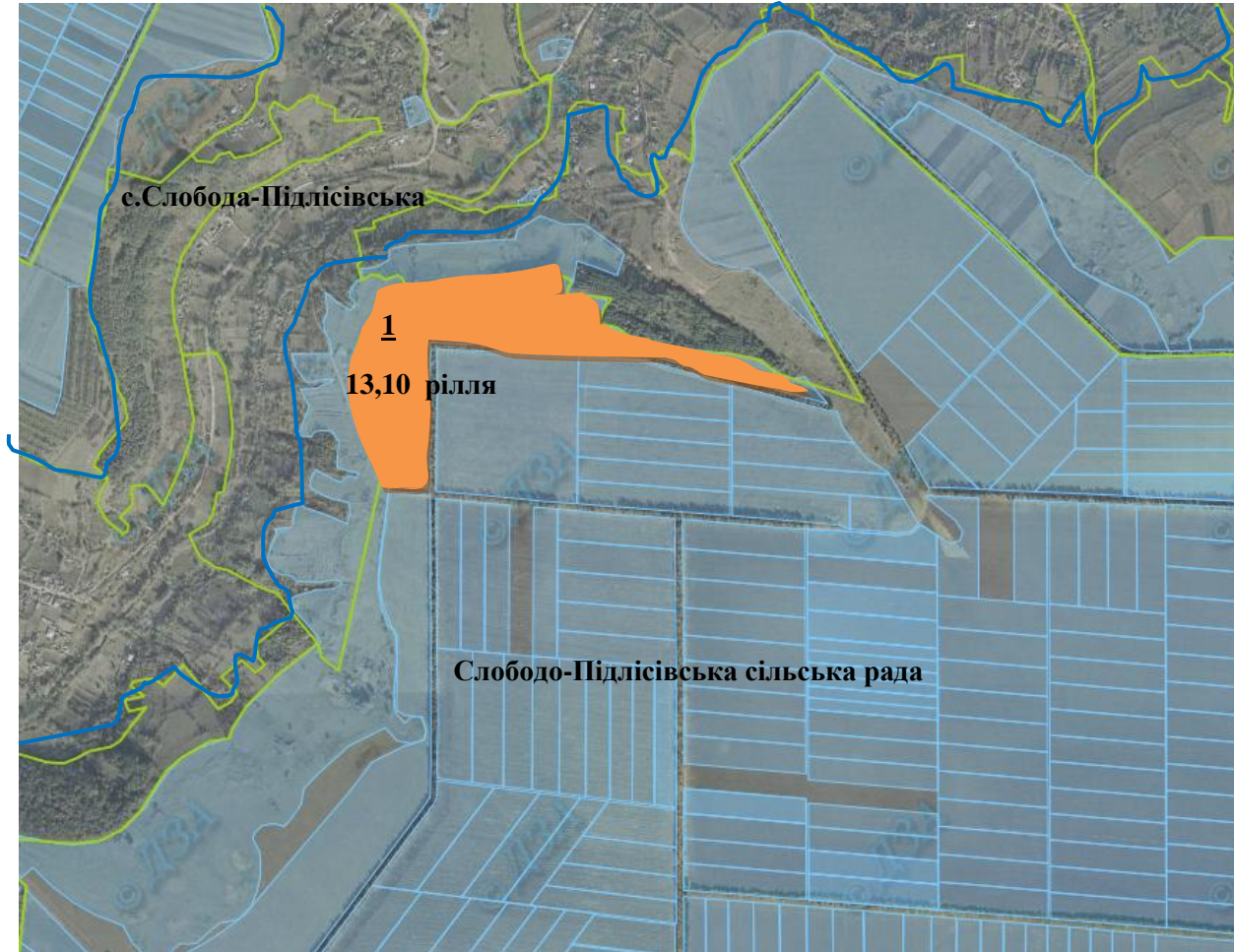
№ зем. діл. (масиву) на плані	Кадастровий № зем.діл. /кварталу/	Площа зем.діл. /масиву/ (га)	Цільове призначення	Перелік агрогруп ґрунтів (в разі наявності)
2	0525684200:01:005	3,5056	Для ведення особистого селянського господарства	55e, 56 e

Умовні позначення:

-  - земельна ділянка (масив, що зарезервована для надання у власність учасникам АТО (площа,га)
-  - межі населених пунктів
-  - адміністративні межі сільських, селищних, міських рад
-  - земельні ділянки, які внесено до державного земельного кадастру

*Слободо-Підлісівська сільська рада Ямпільського району Вінницької області*





**Слободо-Підлісівська сільська рада, Ямпільського району, Вінницької області**



**Експлікація земель, що зарезервовані для передачі у власність учасникам антитерористичної операції**

№ зем. діл. (масиву) на плані	Кадастровий № зем.діл. /кварталу/	Площа зем.діл. /масиву/ (га)	Цільове призначення	Перелік агрогруп ґрунтів (в разі наявності)
1	0525685500:05:000	13.10	Для ведення особистого селянського господарства	55e

**Умовні позначення:**

-  - земельна ділянка (масив, що зарезервована для надання у власність учасникам АТО (площа,га)
-  - межі населених пунктів
-  - адміністративні межі сільських, селищних, міських рад
-  - земельні ділянки, які внесено до державного земельного кадастру

**М 1:10 000**



*Цекинівська сільська рада Ямпільського району Вінницької області*

**Цекинівська сільська рада, Ямпільського району, Вінницької області**







**М 1:10 000**

**Експлікація земель, що зарезервовані для передачі у власність учасникам антитерористичної операції**

№ зем. діл. (масиву) на плані	Кадастровий № зем.діл. /кварталу/	Площа зем.діл. /масиву/ (га)	Цільове призначення	Перелік агрогруп ґрунтів (в разі наявності)
1	0525687700:03:002	16.40	Для ведення особистого селянського господарства	55e,49g

**Умовні позначення:**

-  - земельна ділянка (масив, що зарезервована для надання у власність учасникам АТО (площа,га)
-  - межі населених пунктів
-  - адміністративні межі сільських, селищних, міських рад
-  - земельні ділянки, які внесено до державного земельного кадастру

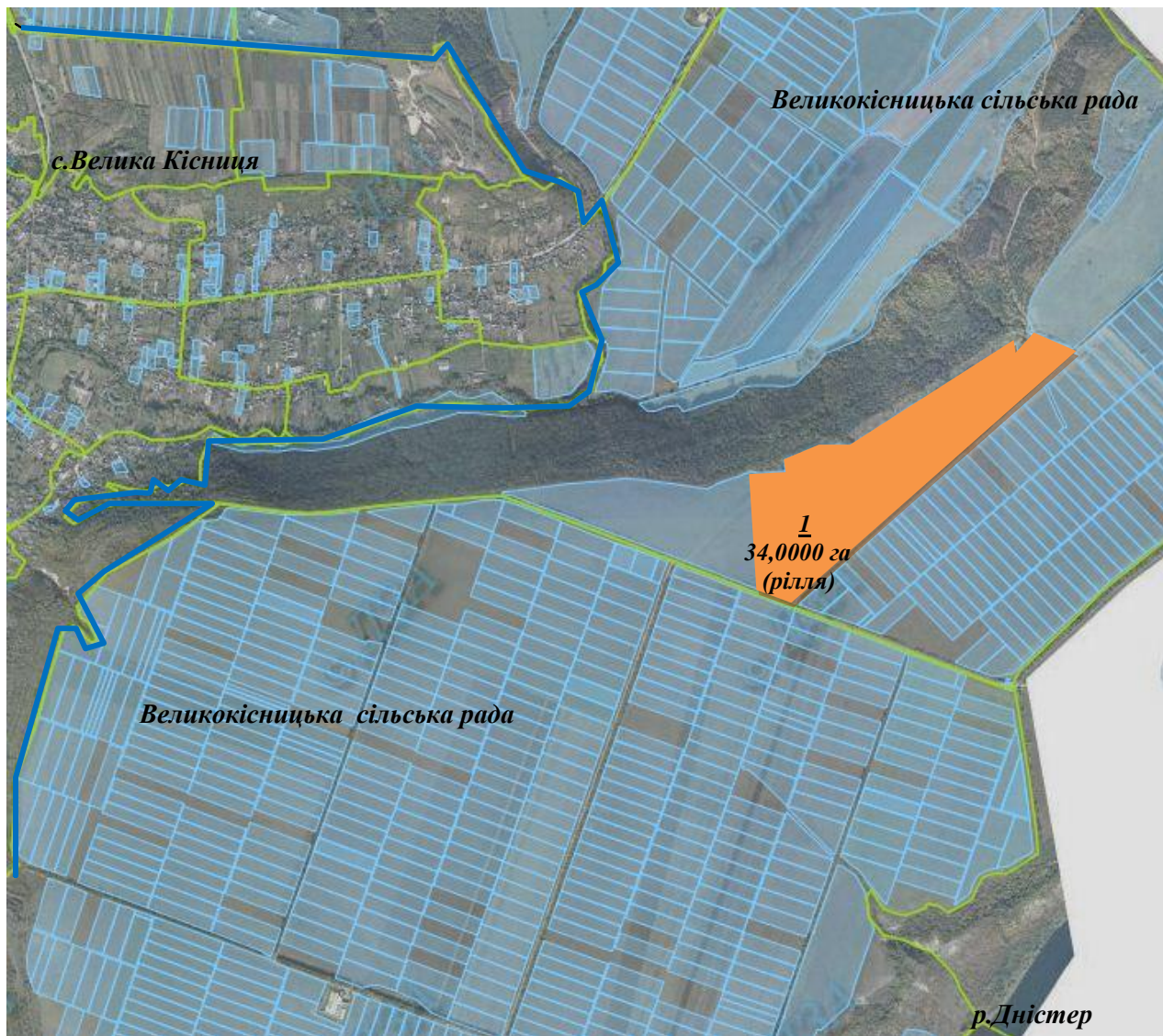
*Великокісницька*

*сільська*

*рада*







Великокісницька сільська рада, Ямпільського району, Вінницької області



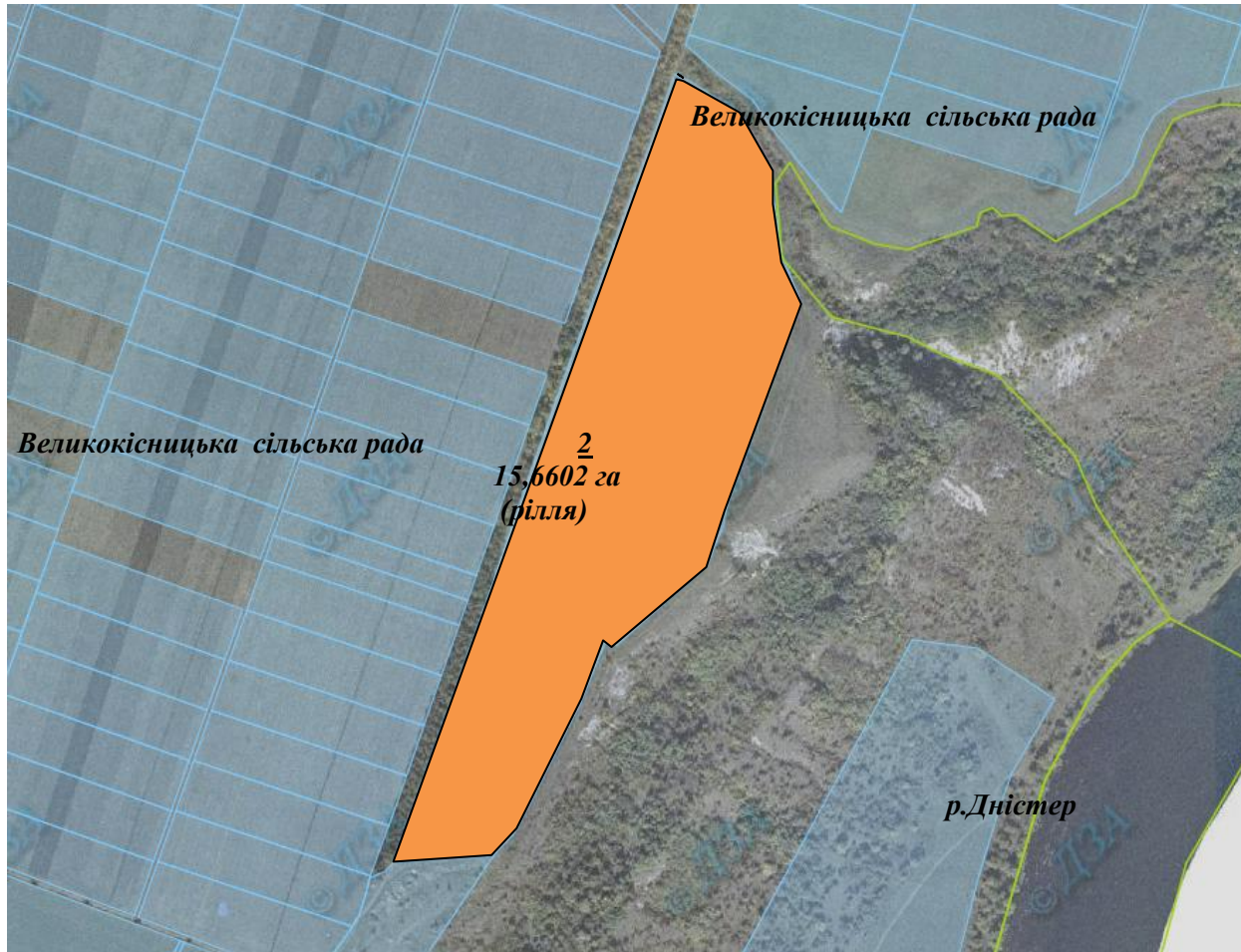
Експлікація земель, що зарезервовані для передачі у власність учасникам антитерористичної операції

№зе м.діл . (мас иву) на план і	Кадастровий № зем.діл. /кварталу/	Площ а зем.ді л. /маси ву/ (га)	Цільове призначення	Перелік агрогруп ґрунтів (в разі наявнос ті)
1	0525681300:02:002	34,00	Для ведення особистого селянського господарства	53е, 55е

Умовні позначення:

-  - земельна ділянка (масив, що зарезервована для надання у власність учасникам АТО (площа,га)
-  - межі населених пунктів
-  - адміністративні межі сільських, селищних, міських рад
-  - земельні ділянки, які внесено до державного земельного кадастру





М 1 : 10 000



Експлікація земель, що зарезервовані для передачі у власність учасникам антитерористичної операції

№зе м.діл (масиву) на плані	Кадастровий № зем.діл. /кварталу/	Площа зем.діл. /масиву/ (га)	Цільове призначення	Перелік агрогруп ґрунтів (в разі наявності)
1	0525681300:02:003:0978	15,6602	Для ведення особистого селянського господарства	55e

Умовні позначення:

-  - земельна ділянка (масив, що зарезервована для надання у власність учасникам АТО (площа,га)
-  - межі населених пунктів
-  - адміністративні межі сільських, селищних, міських рад
-  - земельні ділянки, які внесено до державного земельного кадастру

*Бушанська*

*сільська*

*рада*







*Бушанська сільська рада, Ямпільського району, Вінницької області*

*Експлікація земель, що зарезервовані для передачі у власність учасникам антитерористичної операції*



<i>№зем.діл. (масиву) на плані</i>	<i>Кадастровий № зем.діл. /кварталу/</i>	<i>Площа зем.діл. л. /масиву/ (га)</i>	<i>Цільове призначення</i>	<i>Перелік агрозгруп грунтів (в разі наявності)</i>
<i>1</i>	<i>0525680800:05:002</i>	<i>12,00</i>	<i>Для ведення особистого селянського господарства</i>	<i>55e,56e,57e</i>

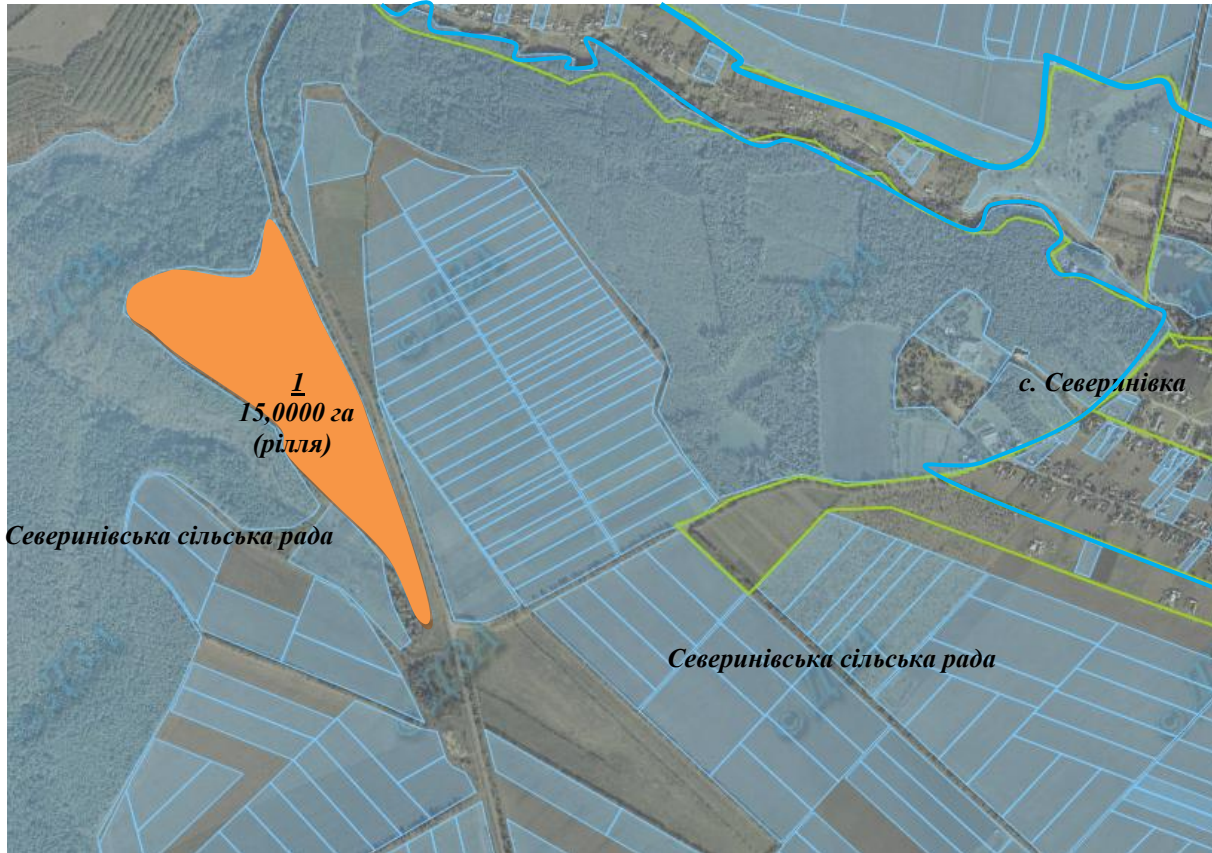
- Умовні позначення:*
-  - земельна ділянка (масив, що зарезервована для надання у власність учасникам АТО (площа,га)
  -  - межі населених пунктів
  -  - адміністративні межі сільських, селищних, міських рад
  -  - земельні ділянки, які внесено до державного земельного кадастру

**М 1 : 10 000**

*Северинівська сільська рада*

*Северинівська сільська рада, Ямпільського району, Вінницької області*





*Експлікація земель, що зарезервовані для передачі у власність учасникам антитерористичної операції*



**М 1 : 10 000**

<i>№зем.діл. (масиву) на плані</i>	<i>Кадастровий № зем.діл. /кварталу/</i>	<i>Площа зем.діл. л. /масиву/ (га)</i>	<i>Цільове призначення</i>	<i>Перелік агрозгруп грунтів (в разі наявності)</i>
<i>1</i>	<i>0525684600:03:002</i>	<i>15,00</i>	<i>Для ведення особистого селянського господарства</i>	<i>53e,55e</i>

*Умовні позначення:*

-  - земельна ділянка (масив, що зарезервована для надання у власність учасникам АТО (площа,га)
-  - межі населених пунктів
-  - адміністративні межі сільських, селищних, міських рад
-  - земельні ділянки, які внесено до державного земельного кадастру



*Клембівська сільська рада, Ямпільського району, Вінницької області*

**Клембівська сільська рада, Ямпільського району, Вінницької області**







М 1:10 000

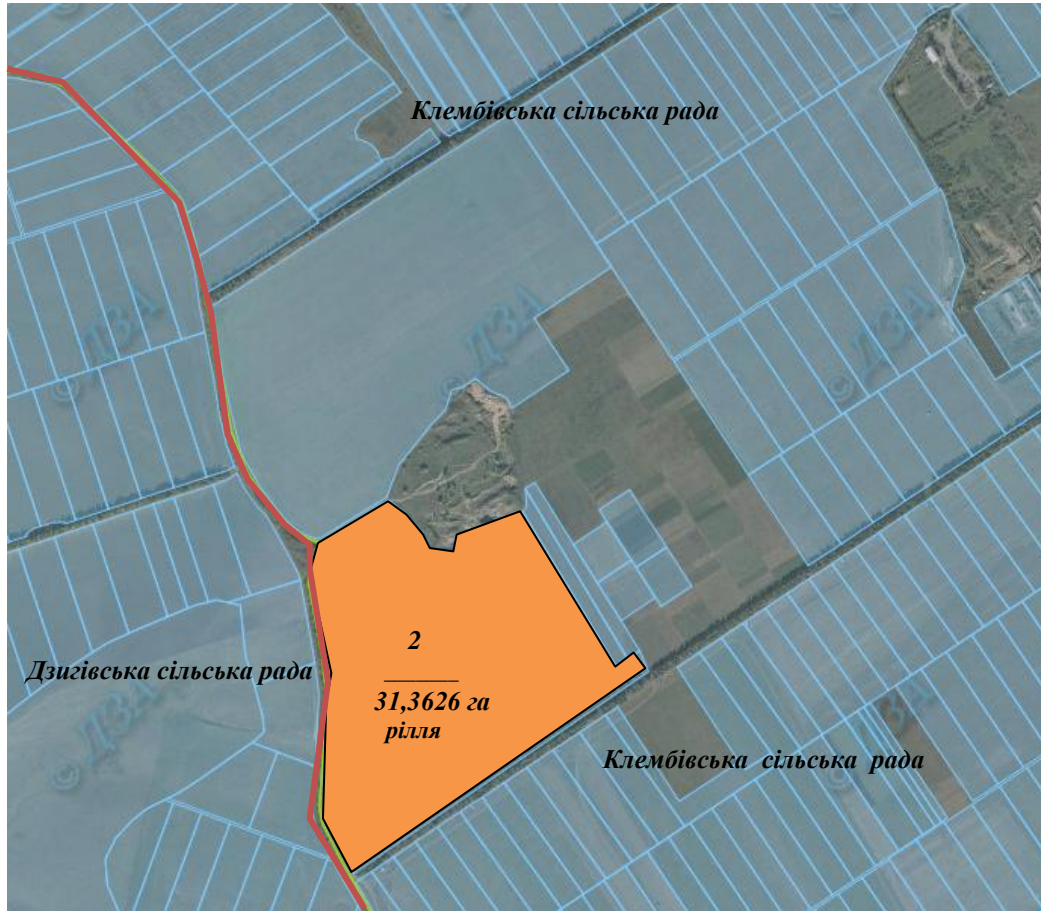
**Експлікація земель, що зарезервовані для передачі у власність учасникам антитерористичної операції**

№зем. діл. (масив у) на плані	Кадастровий № зем.діл. /кварталу/	Площа зем.діл. л. /масиву/ (га)	Цільове призначення	Перелік агрогруп ґрунтів (в разі наявності)
1	0525683200:02:002	38,80	Для ведення особистого селянського господарства	56е, 55е

**Умовні позначення:**

-  - земельна ділянка (масив, що зарезервована для надання у власність учасникам АТО (площа,га)
-  - межі населених пунктів
-  - адміністративні межі сільських, селищних, міських рад
-  - земельні ділянки, які внесено до державного земельного кадастру

**Клембівська сільська рада, Ямпільського району, Вінницької області**







*М 1 : 10 000*

**Експлікація земель, що зарезервовані для передачі у власність учасникам антитерористичної операції**

№зем. діл. (масиву) на плані	Кадастровий № зем.діл. /кварталу/	Площа зем.діл. /масиву/ (га)	Цільове призначення	Перелік агрогруп ґрунтів (в разі наявності)
2	0525683200:02:002	31,3626	Для ведення особистого селянського господарства	41e, 43d

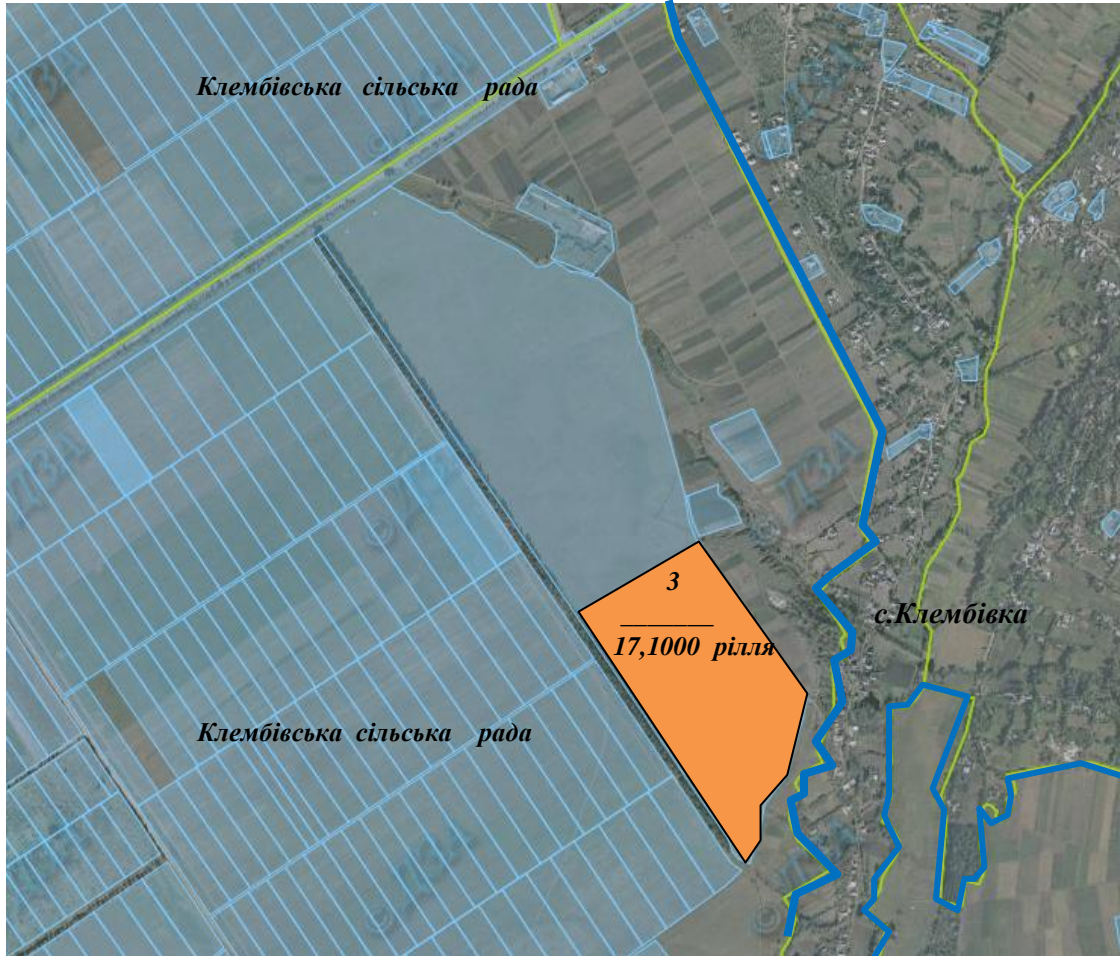
**Умовні позначення :**

-  - земельна ділянка (масив, що зарезервована для надання у власність учасникам АТО (площа, га)
-  - межі населених пунктів
-  - адміністративні межі сільських, селищних, міських рад
-  - земельні ділянки, які внесено до державного земельного кадастру



**Клембівська сільська рада, Ямпільського району, Вінницької області**





**Експлікація земель, що зарезервовані для передачі у власність учасникам антитерористичної операції**



*М 1 : 10 000*

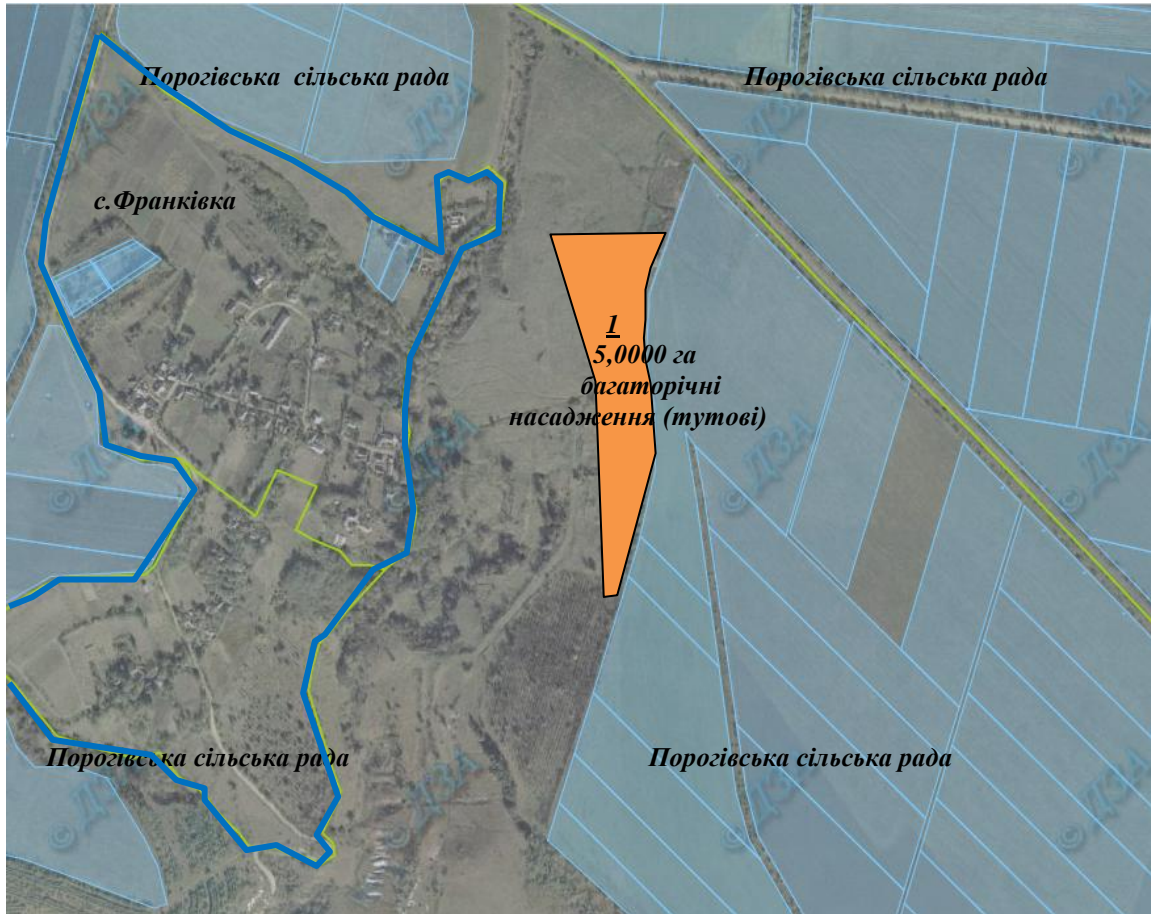
№зем. діл. (масив у) на плані	Кадастровий № зем.діл. /кварталу/	Площа зем.діл. /масив у/ (га)	Цільове призначення	Перелік агрогруп ґрунтів (в разі наявності)
3	0525683200:03:001	17,1000	Для ведення особистого селянського господарства	55е, 56е

**Умовні позначення :**

-  - земельна ділянка (масив, що зарезервована для надання у власність учасникам АТО (площа, га)
-  - межі населених пунктів
-  - адміністративні межі сільських, селищних, міських рад
-  - земельні ділянки, які внесено до державного земельного кадастру

*Порогівська сільська рада Ямпільського району Вінницької області*





**Порогівська сільська рада, Ямпільського району, Вінницької області**



**Експлікація земель, що зарезервовані для передачі у власність учасникам антитерористичної операції**

№зем. діл. (масиву) на плані	Кадастровий № зем.діл. /кварталу/	Площа зем.діл. /масиву / (га)	Цільове призначення	Перелік агрогруп ґрунтів (в разі наявності)
1	0525684000:04:003	5,0000	Для ведення особистого селянського господарства	104с

**Умовні позначення :**

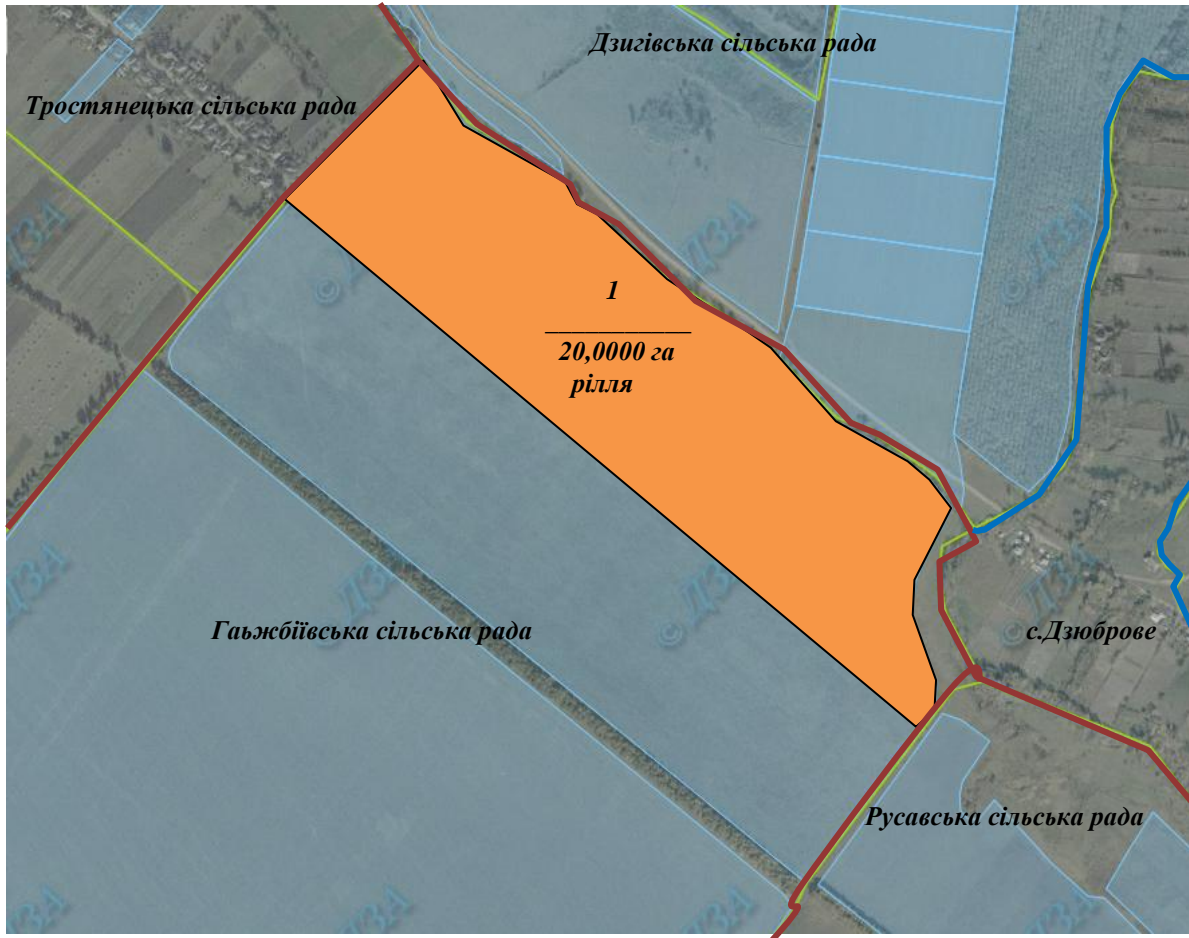
-  - земельна ділянка (масив, що зарезервована для надання у власність учасникам АТО (площа, га)
-  - межі населених пунктів
-  - адміністративні межі сільських, селищних, міських рад
-  - земельні ділянки, які внесено до державного земельного кадастру

**М 1 : 10 000**



*Гальжбіївська сільська рада Ямпільського району Вінницької області*





*Гальжбіївська сільська рада, Ямпільського району, Вінницької області*



*Експлікація земель, що зарезервовані для передачі у власність учасникам антитерористичної операції*

<i>№зем. діл. (масиву) на плані</i>	<i>Кадастровий № зем.діл. /кварталу/</i>	<i>Площа зем.діл. /масиву / (га)</i>	<i>Цільове призначення</i>	<i>Перелік агрогруп ґрунтів (в разі наявності)</i>
<i>1</i>	<i>0525681600:05:003</i>	<i>20,0000</i>	<i>Для ведення особистого селянського господарства</i>	<i>55е, 56е, 210е</i>

*Умовні позначення :*

-  - земельна ділянка (масив, що зарезервована для надання у власність учасникам АТО (площа, га)
-  - межі населених пунктів
-  - адміністративні межі сільських, селищних, міських рад
-  - земельні ділянки, які внесено до державного земельного кадастру

*М 1 : 10 000*