

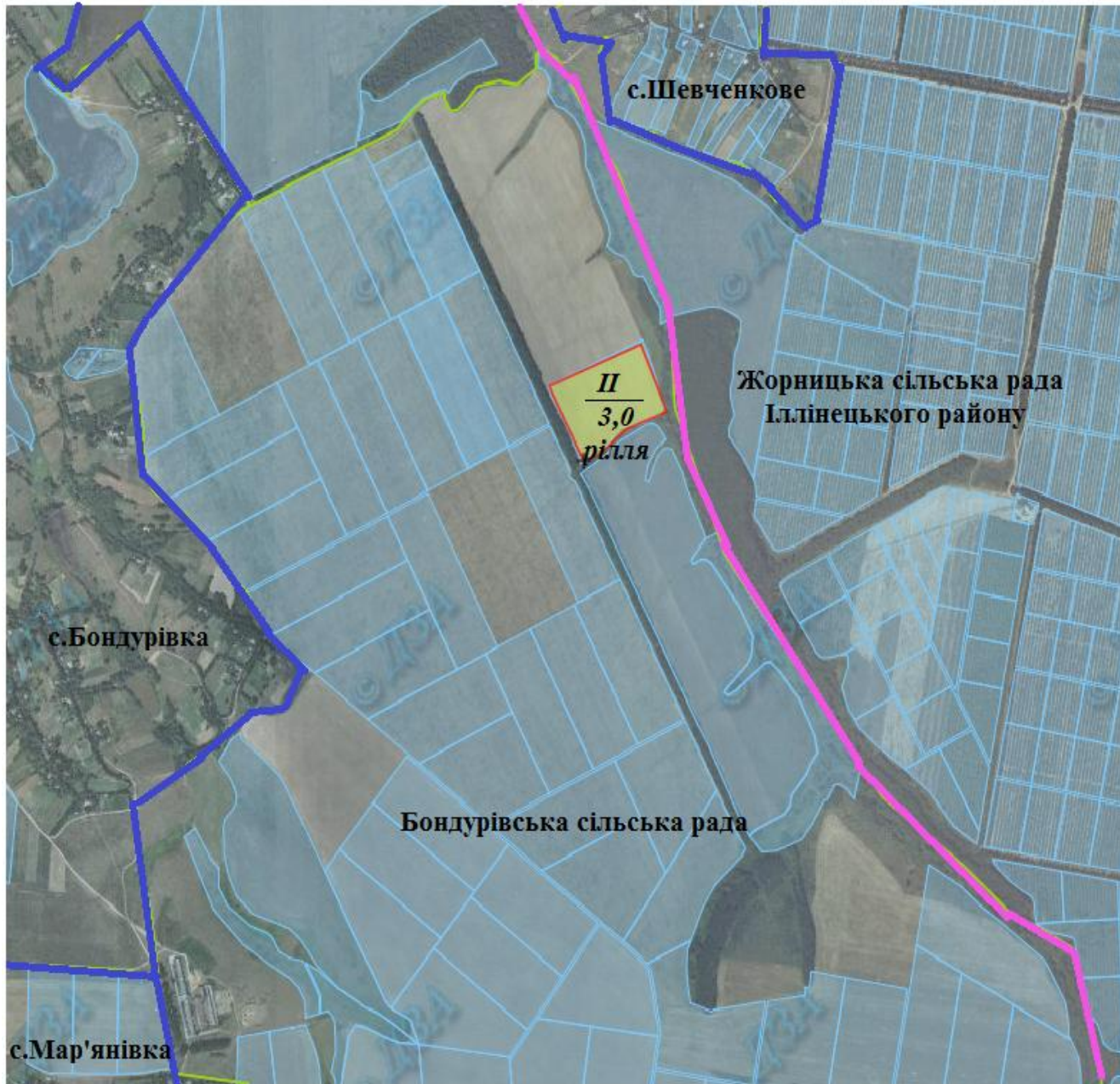
НЕМИРІВСЬКИЙ РАЙОН ВІННИЦЬКОЇ ОБЛАСТІ

**Інформація про зарезервовані земельні ділянки, які можуть бути передані у власність учасникам
антитерористичної операції на території Немирівського району Вінницької області (станом на
01.09.2017р.)**

№ п/п	Адміністративно-територіальна одиниця	Всього зарезерво вано земельни х ділянок загально ю площею, га	Зарезерво вані територіа льними органами Держгеок адастру земельні ділянки площею, га	в тому числі			Зарезервов ані органами місцевого самовряду вання земельні ділянки площею, га	в тому числі				
				для ведення садівництва	для індивідуального дачного будівництва	для ведення особистого селянського господарства		для будівництва і обслуговування житлового будинку, господарських будівель і споруд (присадибна ділянка)	для ведення садівництва	для індивідуального дачного будівництва	для ведення особистого селянського господарства	
1	Бондурівська сільська рада	3,0000	3,0000			3,0000						
2	Вовчоцька сільська рада	3,0000	3,0000			3,0000						
3	Вищекропивнянська сільська	3,0000	3,0000			3,0000						
4	Криковецька сільська рада	7,0000	7,0000			7,0000						
5	Рубанська сільська рада	1,0000	1,0000			1,0000						
6	Юрковецька сільська рада	7,5000	7,5000			7,5000						
7	Язвинківська сільська рада	1,7746	1,7746			1,7746						
	Всього по району	26,2746	26,2746			26,2746						

БОНДУРІВСЬКА СІЛЬСЬКА РАДА НЕМИРІВСЬКОГО РАЙОНУ ВІННИЦЬКОЇ ОБЛАСТІ

БОНДУРІВСЬКА СІЛЬСЬКА РАДА НЕМИРІВСЬКОГО РАЙОНУ ВІННИЦЬКОЇ ОБЛАСТІ



Експлікація земель, що зарезервовані для передачі у власність учасникам антитерористичної операції

Номер земельної ділянки (масиву) на плані	Кадастровий номер земельної ділянки /кварталу:/	Площа земельної ділянки /масиву/ (га)	Цільове призначення	Перелік агрогруп ґрунтів (в разі наявності)
2	0523080600:02:001	3,0	Для ведення особистого селянського господарства	

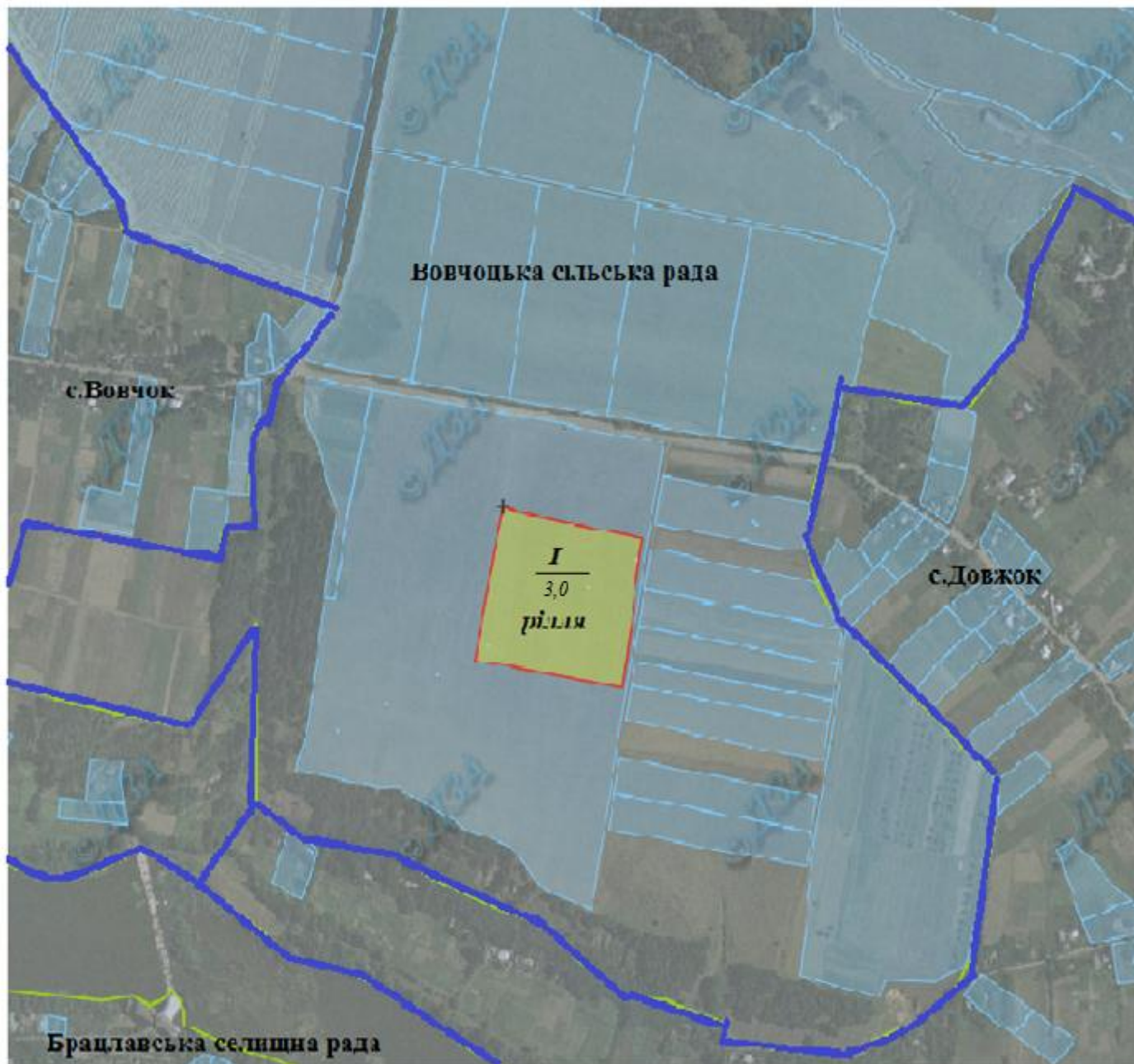
Умовні позначення

- земельна ділянка (масив), що зарезервована для надання у власність учасникам АТО / площа, га
- межі населених пунктів
- адміністративні межі сільських, селищних, міських рад
- земельні ділянки, які внесено до Державного земельного кадастру

М 1:10000

ВОВЧОЦЬКА СІЛЬСЬКА РАДА НЕМИРІВСЬКОГО РАЙОНУ ВІННИЦЬКОЇ ОБЛАСТІ

ВОВЧОЦЬКА СІЛЬСЬКА РАДА НЕМИРІВСЬКОГО РАЙОНУ ВІННИЦЬКОЇ ОБЛАСТІ



Експлікація земель, що зарезервовані для передачі у власність учасникам антитерористичної операції

Номер земельної ділянки (масиву) на плані	Кадастровий номер земельної ділянки /кварталу/	Площа земельної ділянки /масиву/ (га)	Цільове призначення	Перелік агрогруп ґрунтів (в разі наявності)
1	0523081200:02:001	3,0	Для ведення особистого селянського господарства	

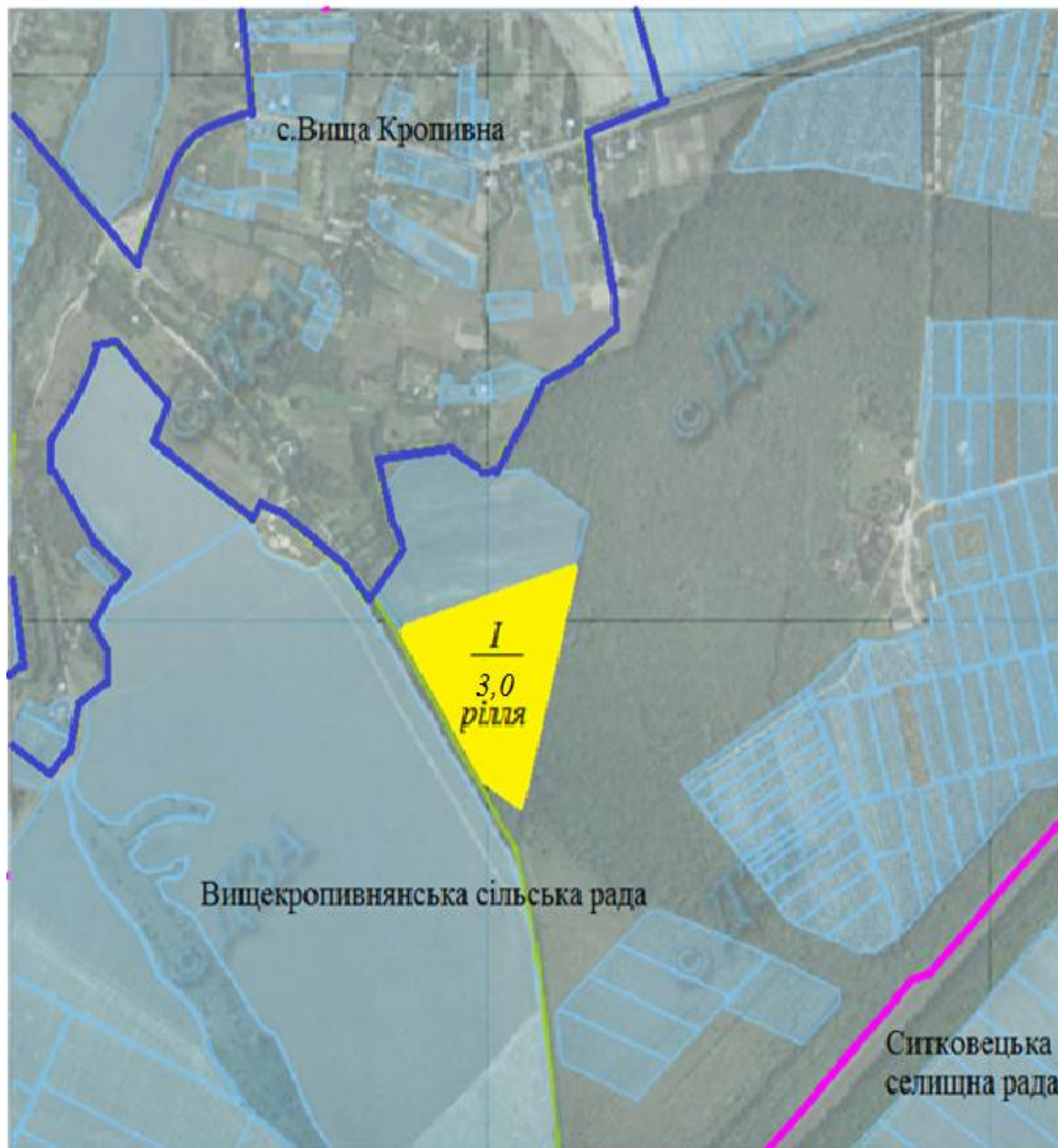
Умовні позначення

- земельна ділянка (масив), що зарезервована для надання у власність учасникам АТО / площа, га
- межі населених пунктів
- адміністративні межі сільських, селищних, міських рад
- земельні ділянки, які внесено до Державного земельного кадастру

М 1:10000

ВИЩЕКРОПИВНЯНСЬКА СІЛЬСЬКА РАДА НЕМИРІВСЬКОГО РАЙОНУ ВІННИЦЬКОЇ ОБЛАСТІ

ВИЩЕКРОПИВНЯНСЬКА СІЛЬСЬКА РАДА НЕМИРІВСЬКОГО РАЙОНУ ВІННИЦЬКОЇ ОБЛАСТІ



М 1:10000

Експлікація земель, що зарезервовані для передачі у власність учасникам антитерористичної операції

Номер земельної ділянки (масиву) на плані	Кадастровий номер земельної ділянки /кварталу:/	Площа земельної ділянки /масиву/ (га)	Цільове призначення	Перелік агрогруп ґрунтів (в разі наявності)
1	0523081600:06:001	3,0	Для ведення особистого селянського господарства	29д, 37д

Умовні позначення

- земельна ділянка (масив), що зарезервована для надання у власність учасникам АТО / площа, га
- межі населених пунктів
- адміністративні межі сільських, селищних, міських рад
- земельні ділянки, які внесено до Державного земельного кадастру

КРИКОВЕЦЬКА СІЛЬСЬКА РАДА НЕМИРІВСЬКОГО РАЙОНУ ВІННИЦЬКОЇ ОБЛАСТІ

КРИКОВЕЦЬКА СІЛЬСЬКА РАДА НЕМИРІВСЬКОГО РАЙОНУ ВІННИЦЬКОЇ ОБЛАСТІ




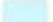


М 1:10000

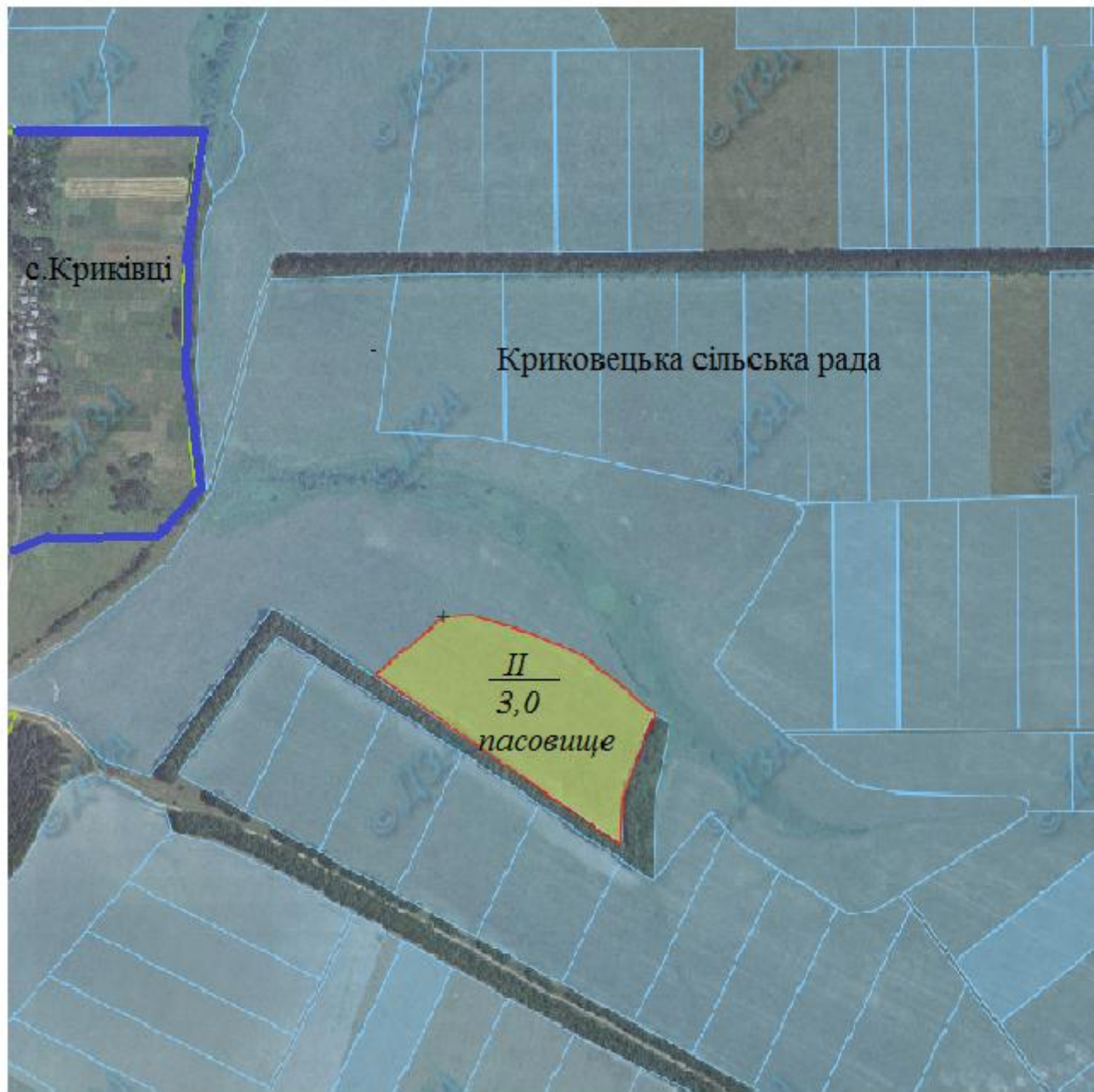
Експлікація земель, що зарезервовані для передачі у власність учасникам антитерористичної операції

Номер земельної ділянки (масиву) на плані	Кадастровий номер земельної ділянки /кварталу/	Площа земельної ділянки /масиву/ (га)	Цільове призначення	Перелік агрогруп ґрунтів (в разі наявності)
1	0523084400:02:001	4,0	Для ведення особистого селянського господарства	29д, 37д

Умовні позначення

-  - земельна ділянка (масив), що зарезервована для надання у власність учасникам АТО / площа, га
-  - межі населених пунктів
-  - адміністративні межі сільських, селищних, міських рад
-  - земельні ділянки, які внесено до Державного земельного кадастру

КРИКОВЕЦЬКА СІЛЬСЬКА РАДА НЕМИРІВСЬКОГО РАЙОНУ ВІННИЦЬКОЇ ОБЛАСТІ







М 1:10000

Експлікація земель, що зарезервовані для передачі у власність учасникам антитерористичної операції

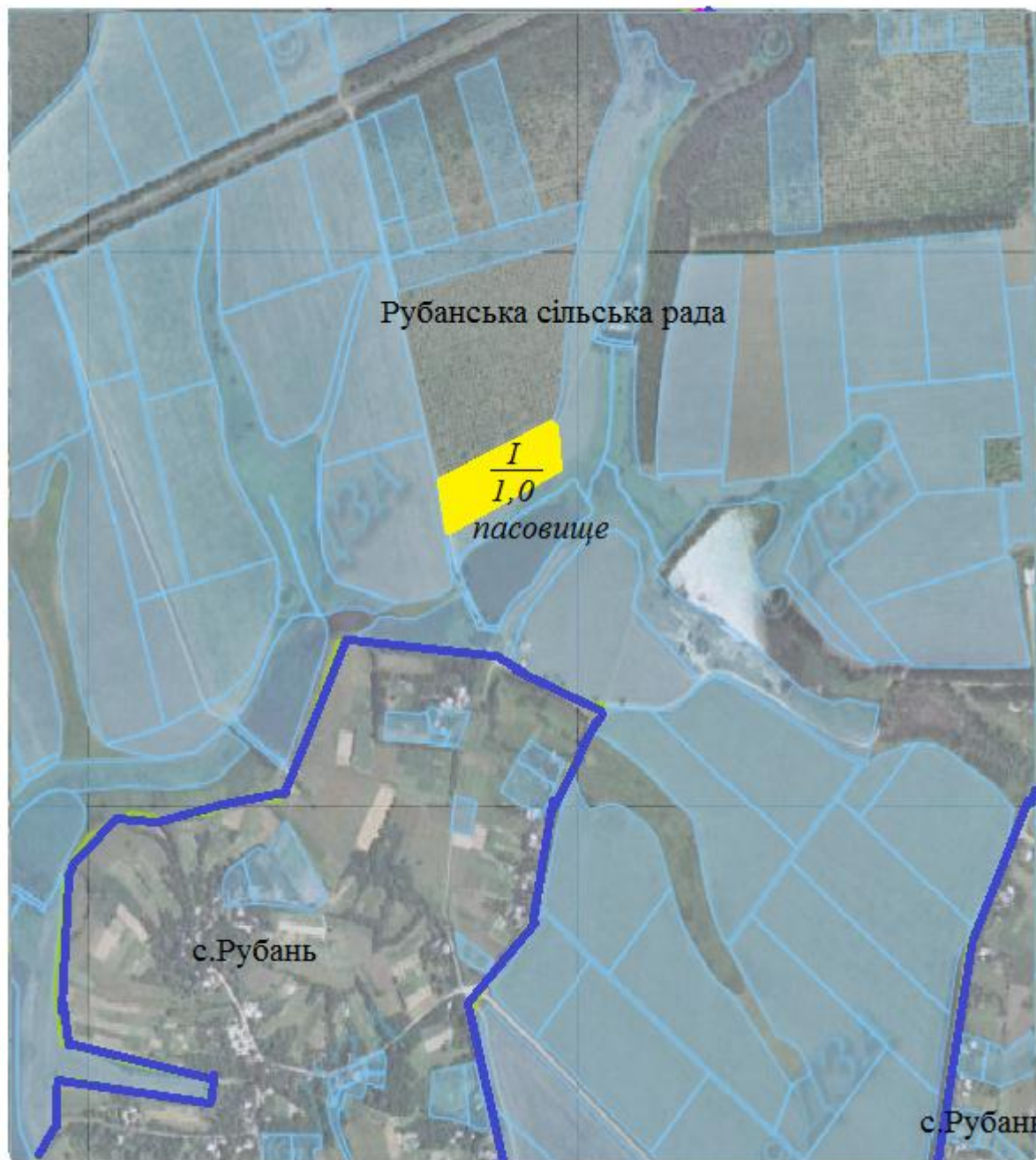
Номер земельної ділянки (масиву) на плані	Кадастровий номер земельної ділянки /кварталу/	Площа земельної ділянки /масиву/ (га)	Цільове призначення	Перелік агрогруп ґрунтів (в разі наявності)
2	05230844 00:02:001	3,0	Для ведення особистого селянського господарства	29д, 37д

Умовні позначення

-  - земельна ділянка (масив), що зарезервована для надання у власність учасникам АТО / площа, га
-  - межі населених пунктів
-  - адміністративні межі сільських, селищних, міських рад
-  - земельні ділянки, які вносять до Державного земельного кадастру

РУБАНСЬКА СІЛЬСЬКА РАДА НЕМИРІВСЬКОГО РАЙОНУ ВІННИЦЬКОЇ ОБЛАСТІ

РУБАНСЬКА СІЛЬСЬКА РАДА НЕМИРІВСЬКОГО РАЙОНУ ВІННИЦЬКОЇ ОБЛАСТІ



М 1:10000

Експлікація земель, що зарезервовані для передачі у власність учасникам антитерористичної операції

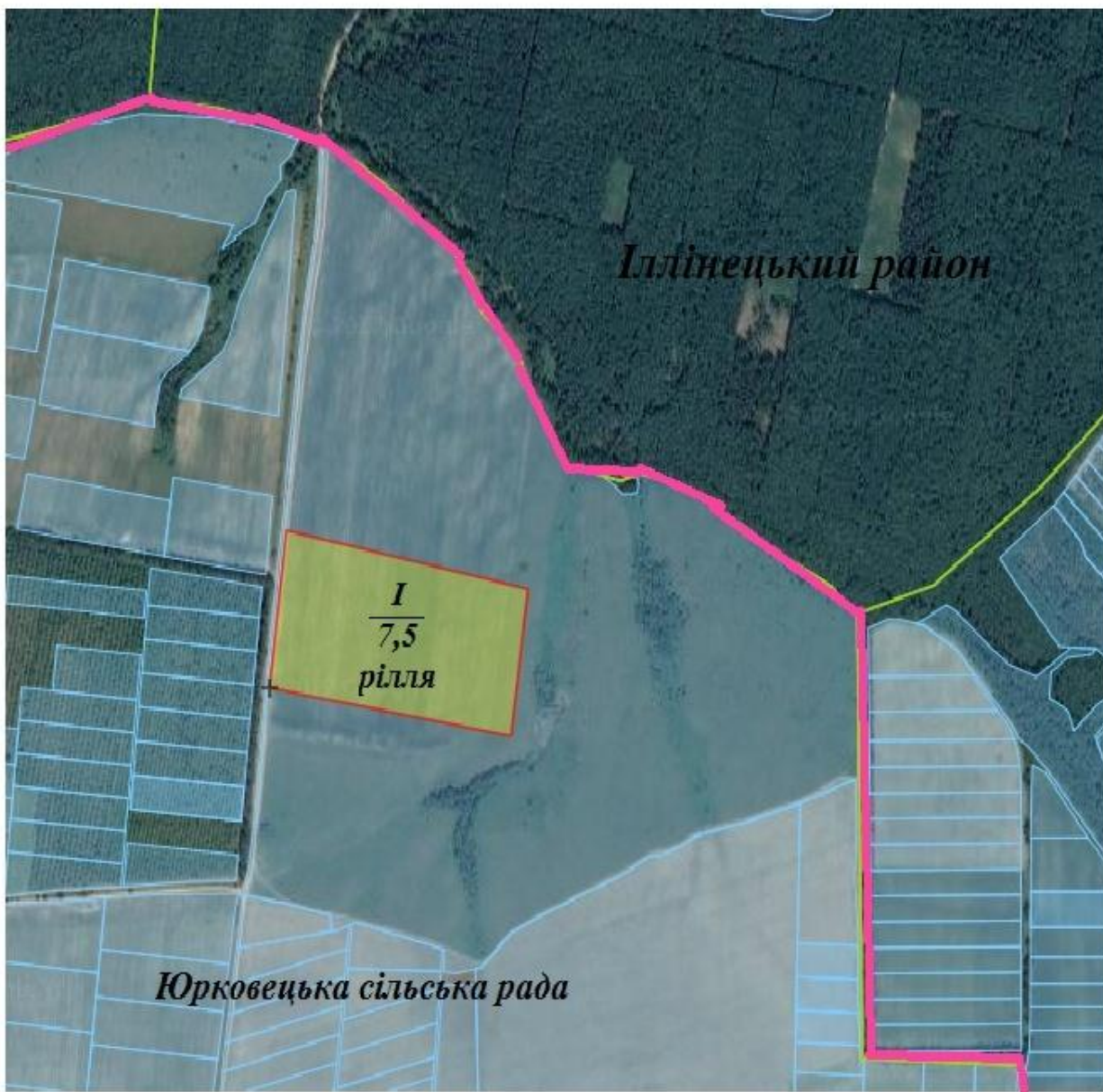
Номер земельної ділянки (масиву) на плані	Кадастровий номер земельної ділянки /кварталу:/	Площа земельної ділянки /масиву/ (га)	Цільове призначення	Перелік агрогруп ґрунтів (в разі наявності)
1	0523086600:01:001	1,0	Для ведення особистого селянського господарства	29д, 37д,

Умовні позначення

- земельна ділянка (масив), що зарезервована для надання у власність учасникам АТО / площа, га
- межі населених пунктів
- адміністративні межі сільських, селищних, міських рад
- земельні ділянки, які внесено до Державного земельного кадастру

ЮРКОВЕЦЬКА СІЛЬСЬКА РАДА НЕМИРІВСЬКОГО РАЙОНУ ВІННИЦЬКОЇ ОБЛАСТІ

ЮРКОВЕЦЬКА СІЛЬСЬКА РАДА НЕМИРІВСЬКОГО РАЙОНУ ВІННИЦЬКОЇ ОБЛАСТІ



М 1:10000

Експлікація земель, що зарезервовані для передачі у власність учасникам антитерористичної операції

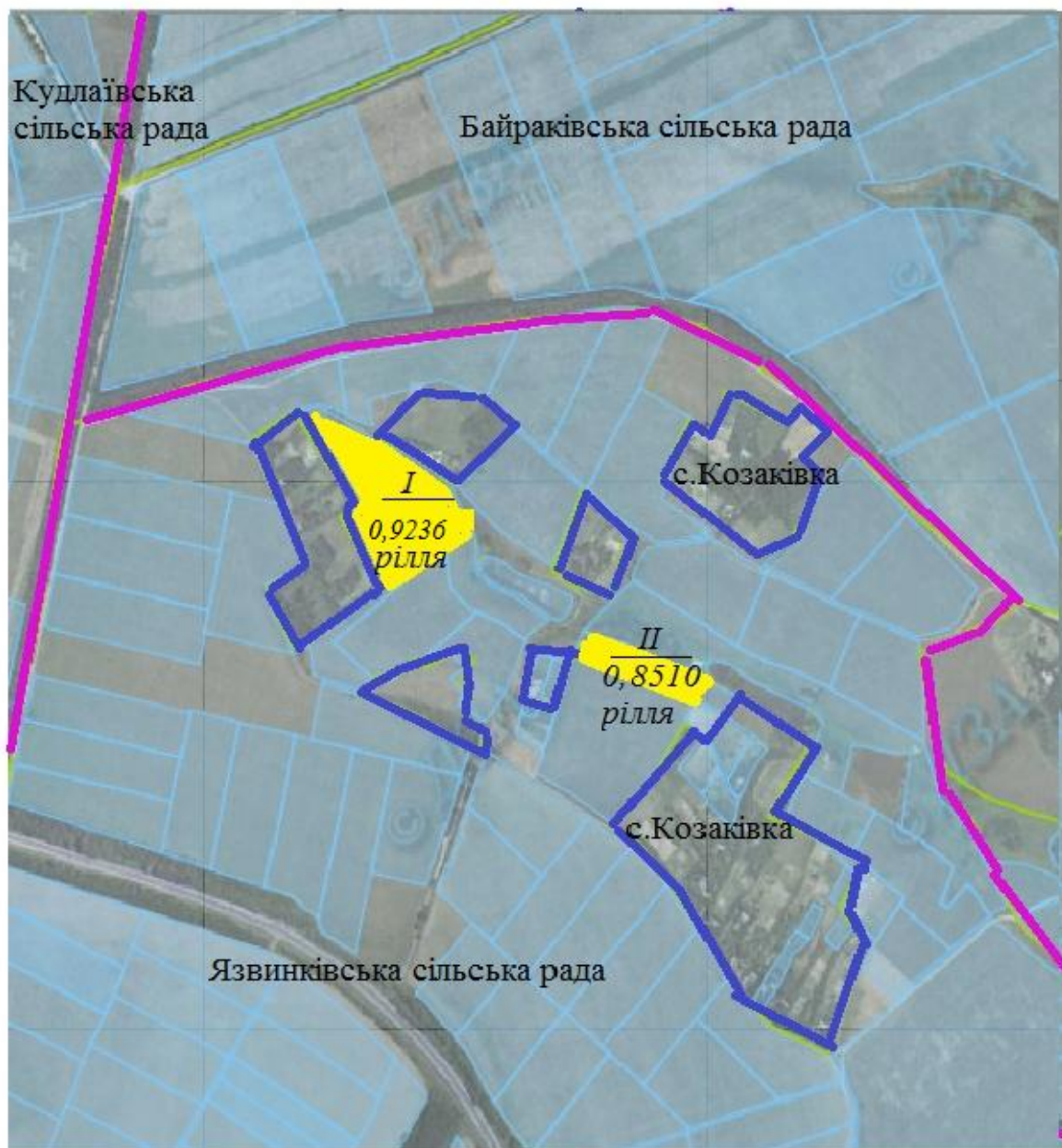
Номер земельної ділянки (масиву) на плані	Кадастровий номер земельної ділянки /кварталу/	Площа земельної ділянки /масиву/ (га)	Цільове призначення	Перелік агрогруп ґрунтів (в разі наявності)
1	0523089200:02:001	7,5	Для ведення особистого селянського господарства	29ґ, 37д, 38д

Умовні позначення

- земельна ділянка (масив), що зарезервована для надання у власність учасникам АТО / площа, га
- межі населених пунктів
- адміністративні межі сільських, селищних, міських рад
- земельні ділянки, які внесено до Державного земельного кадастру

ЯЗВИНКІВСЬКА СІЛЬСЬКА РАДА НЕМИРІВСЬКОГО РАЙОНУ ВІННИЦЬКОЇ ОБЛАСТІ

ЯЗВИНКІВСЬКА СІЛЬСЬКА РАДА НЕМИРІВСЬКОГО РАЙОНУ ВІННИЦЬКОЇ ОБЛАСТІ



Експлікація земель, що зарезервовані для передачі у власність учасникам антитерористичної операції

Номер земельної ділянки (масиву) на плані	Кадастровий номер земельної ділянки /кварталу:/	Площа земельної ділянки /масиву/ (га)	Цільове призначення	Перелік агрогруп ґрунтів (в разі наявності)
1	0523089400:02:001	0,9236	Для ведення особистого селянського господарства	29д, 37д
2	0523089400:02:001	0,8510		29д, 37д

Умовні позначення

- земельна ділянка (масив), що зарезервована для надання у власність учасникам АТО / площа, га
- межі населених пунктів
- адміністративні межі сільських, селищних, міських рад
- земельні ділянки, які внесено до Державного земельного кадастру