

ПЩАНСЬКИЙ РАЙОН ВІННИЦЬКОЇ ОБЛАСТІ

**Інформація про зарезервовані земельні ділянки, які можуть бути передані у власність учасниками антитерористичної операції
(станом на 01.10.2018 рік)**

№ п/п	Адміністративно-територіальна одиниця	Всього зарезервовано земельних ділянок загальною площею, га	Зарезервовані територіальними органами Держгеокадастру земельні ділянки площею, га	в тому числі			Зарезервовані органами місцевого самоврядування земельні ділянки площею, га	в тому числі			
				для ведення садівництва	для індивідуального дачного будівництва	для ведення особистого селянського господарства		для будівництва і обслуговування жилого будинку господарських будівель і споруд (присадибна ділянка)	для ведення садівництва	для індивідуального дачного будівництва	для ведення особистого селянського господарства
1	2	3	4	5	6	7	8	9	10	11	12
	Гонорівська	1	1			1					
	Дмитрашківська	4,5	4,5			4,5					
	Студенянська	2,4	2,4	2,4							
	Миролобівська	4,1091	4,1091			4,1091					
	Трибусівська	21	21			21					
	Всього:	33,0091	33,0091	2,4		30,6091					

Начальник Відділу

В. Т. Крук

Гонорівська сільська рада Піщанський район


Гонорівська сільська рада Піщанського району Вінницької області


Експлікація земель, що зарезервовані для передачі у власність учасникам антитерористичної операції




Номер земельної ділянки (масиву) на плані	Кадастровий номер земельної ділянки /кварталу/	Площа земельної ділянки /масиву/ (га)	Цільове призначення	Перелік агрогруп ґрунтів (в разі наявності)
1	0523280600:0:000:0000	1,00	Для ведення особистого селянського господарства	49 д

Умовні позначення

 земельна ділянка (масив), що зарезервована для надання у власність учасникам АТО/площа, га;

 межі населених пунктів;

 земельні ділянки, які внесені до Державного земельного кадастру ;

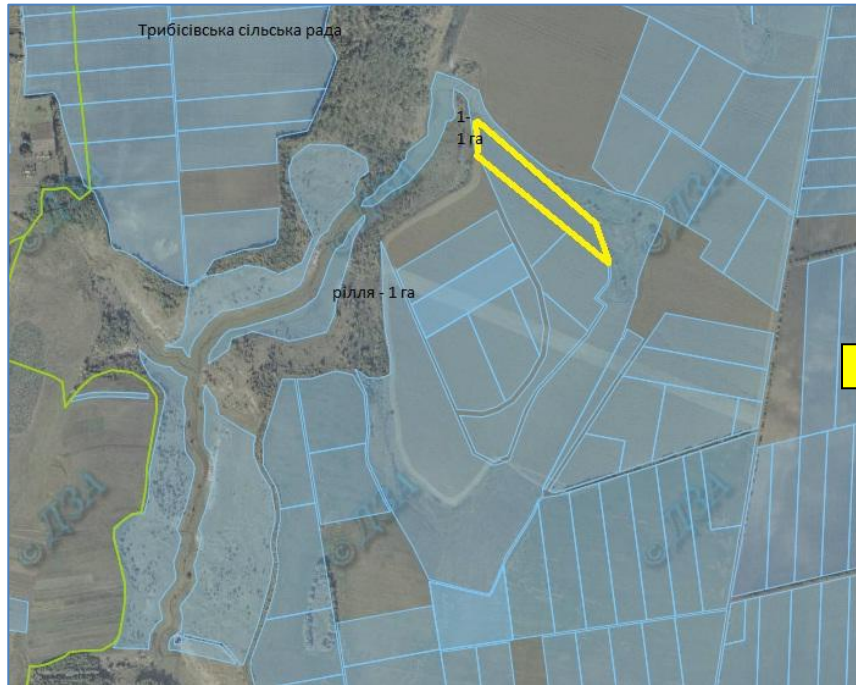
 адміністративні межі сільських, селищних, міських рад

М 1:10 000

Трибусівська сільська рада Піщанський район


Трибусівська сільська рада Піщанського району Вінницької області


Експлікація земель, що зарезервовані для передачі у власність учасникам антитерористичної операції



Номер земельної ділянки (масиву) на плані	Кадастровий номер земельної ділянки /кварталу/	Площа земельної ділянки /масиву/ (га)	Цільове призначення	Перелік агрогруп ґрунтів (в разі наявності)
1	0523283200:00:000:0000	1,00	Для ведення особистого селянського господарства	56 е

Умовні позначення

 земельна ділянка (масив), що зарезервована для надання у власність учасникам АТО/площа, га;

 межі населених пунктів;



земельні ділянки, які внесені до Державного земельного кадастру ;

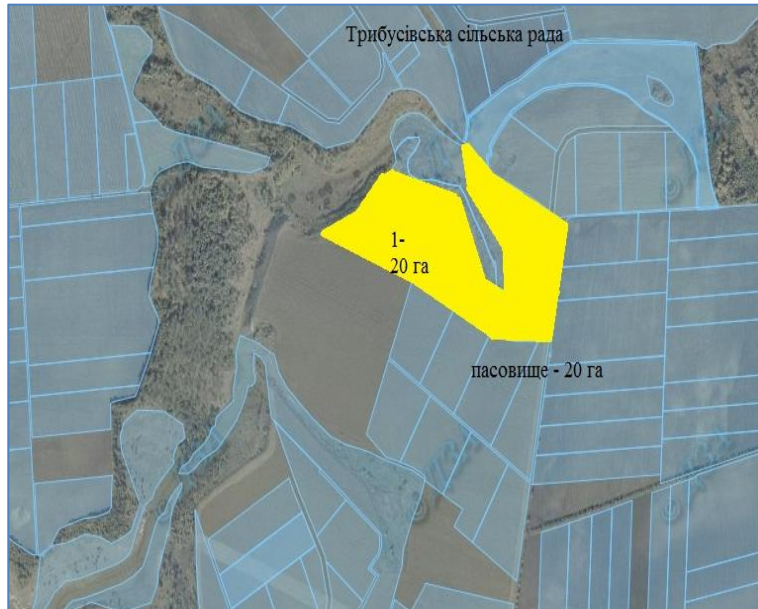


адміністративні межі сільських, селищних, міських рад

М 1:10 000


Трибусівська сільська рада Піщанського району Вінницької області


Експлікація земель, що зарезервовані для передачі у власність учасникам антитерористичної операції



Номер земельної ділянки (масиву) на плані	Кадастровий номер земельної ділянки /кварталу/	Площа земельної ділянки /масиву/ (га)	Цільове призначення	Перелік агрогруп ґрунтів (в разі наявності)
1	0523283200:00:000:0000	20,00	Для ведення особистого селянського господарства	56 е

Умовні позначення

 земельна ділянка (масив), що зарезервована для надання у власність учасникам АТО/площа, га;

 межі населених пунктів;



земельні ділянки, які внесені до Державного земельного кадастру ;



адміністративні межі сільських, селищних, міських рад

М 1:10 000

Студенянська сільська рада Піщанський район


Студенянська сільська рада Піщанського району Вінницької області


Експлікація земель, що зарезервовані для передачі у власність учасникам антитерористичної операції



Номер земельної ділянки (масиву) на плані	Кадастровий номер земельної ділянки /кварталу/	Площа земельної ділянки /масиву/ (га)	Цільове призначення	Перелік агрогруп ґрунтів(в разі наявності)
1	0523283000:00:000:0000	2,4	Для садівництва	55 д

Умовні позначення

 земельна ділянка (масив), що зарезервована для надання у власність учасникам АТО/площа, га;

 межі населених пунктів;



земельні ділянки, які внесені до Державного земельного кадастру ;



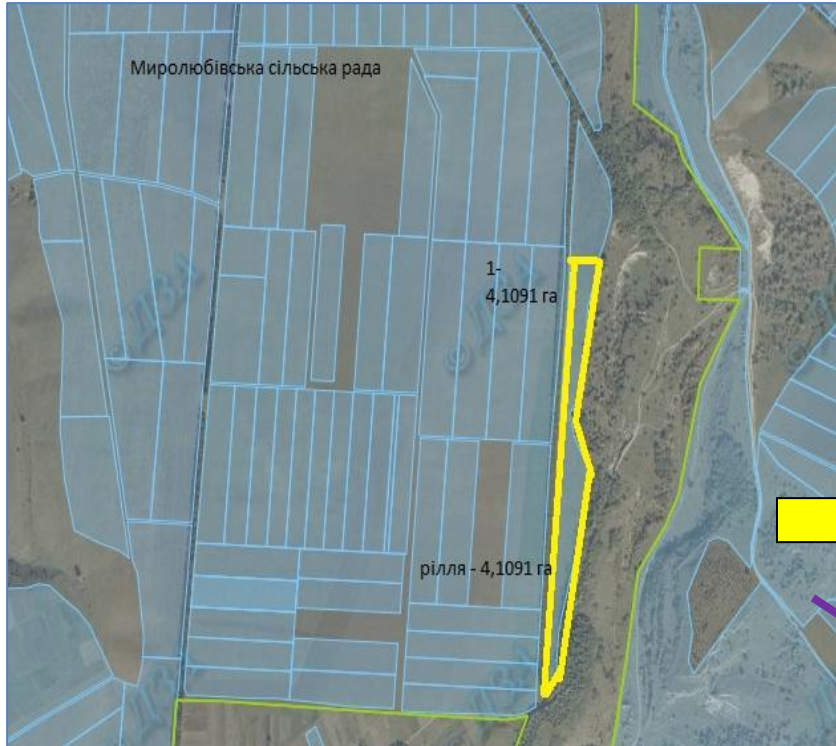
адміністративні межі сільських, селищних, міських рад

М 1:10 000

Миролюбівська сільська рада Піщанський район

Миролубівська сільська рада Піщанського району Вінницької області

Експлікація земель, що зарезервовані для передачі у власність учасникам антитерористичної операції



Номер земельної ділянки (масиву) на плані	Кадастровий номер земельної ділянки /кварталу/	Площа земельної ділянки /масиву/ (га)	Цільове призначення	Перелік агрогруп ґрунтів (в разі наявності)
1	0523282000:02:000:0000	4,1091	Для ведення особистого селянського господарства	

Умовні позначення



земельна ділянка (масив), що зарезервована для надання у власність учасникам АТО/площа, га;



межі населених пунктів;



земельні ділянки, які внесені до Державного земельного кадастру ;



адміністративні межі сільських, селищних, міських рад

М 1:10 000

Дмитрашківська сільська рада Піщанський район


Дмитрашківська сільська рада Піщанського району Вінницької області


Експлікація земель, що зарезервовані для передачі у власність учасникам антитерористичної операції




Номер земельної ділянки (масиву) на плані	Кадастровий номер земельної ділянки /кварталу/	Площа земельної ділянки /масиву/ (га)	Цільове призначення	Перелік агрогруп ґрунтів (в разі наявності)
1	0523281400:03:001:0000	4,5 га	Для ведення особистого селянського господарства	55 е

Умовні позначення

 земельна ділянка (масив), що зарезервована для надання у власність учасникам АТО/площа, га;

 межі населених пунктів;

 земельні ділянки, які внесені до Державного земельного кадастру ;

 адміністративні межі сільських, селищних, міських рад

