

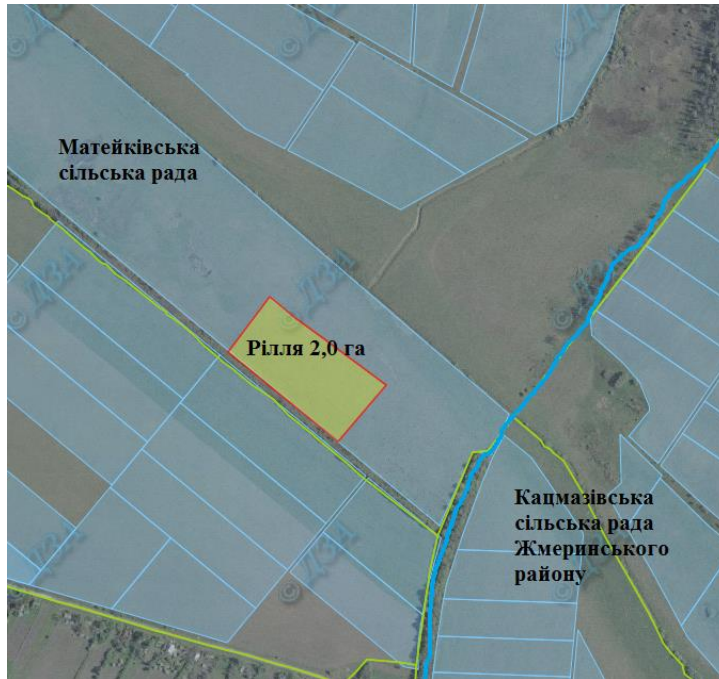
Барський район Вінницької області

Інформація про зарезервовані земельні ділянки, які можуть бути передані у власність учасникам антитерористичної операції на території Барського району (станом на 28.09.2018 року)

№ п/п	Адміністративно-територіальна одиниця (сільська/селищна/міська рада)	Всього зарезервовано земельних ділянок загальною площею, га	Зарезервовані територіальними органами Держгеокадастру земельні ділянки площею, га	в тому числі		
				для ведення садівництва	для індивідуального дачного будівництва	для ведення особистого селянського господарства
1	2	3	4	5	6	7
1	Матейківська сільська рада	4	4			4
2	Мигалівецька сільська рада	1	1			1
	Всього по району	5	5	0	0	5

Матейківська сільська рада Барського району Вінницької області


Матейківська сільська рада Барського району Вінницької області





Експлікація земель, що зареєстровані для передачі у власність учасникам антитерористичної операції

Номер земельної ділянки	Кадастровий номер земельної ділянки	Площа земельної ділянки /масиву/	Цільове призначення	Перелік агрогруп ґрунтів (в разі наявності)
1	0520283400:01:003	2,0	01.03. Для ведення особистого селянського господарства	29д

Умовні позначення

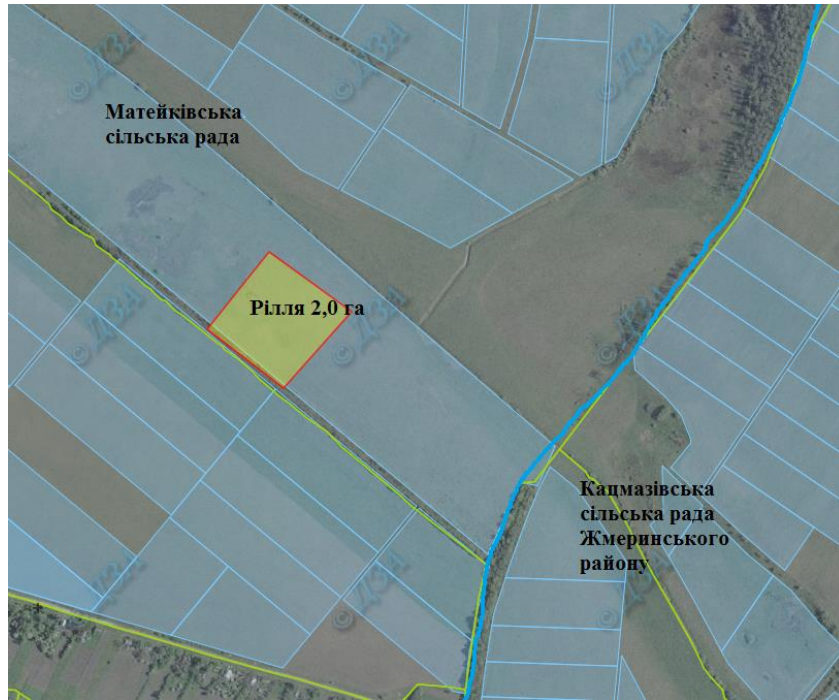
 - Земельна ділянка (масив), що зарезервована учасникам АТО

 - Земельні ділянки, які внесено до Державного земельного кадастру

 - межі населених пунктів

Матейківська сільська рада Барського району Вінницької області


Матейківська сільська рада Барського району Вінницької області





Експлікація земель, що зареєстровані для передачі у власність учасникам антитерористичної операції

Номер земельної ділянки	Кадастровий номер земельної ділянки	Площа земельної ділянки /масиву/	Цільове призначення	Перелік агрогруп ґрунтів (в разі наявності)
1	0520283400:01:003	2,0	01.03. Для ведення особистого селянського господарства	29д

Умовні позначення

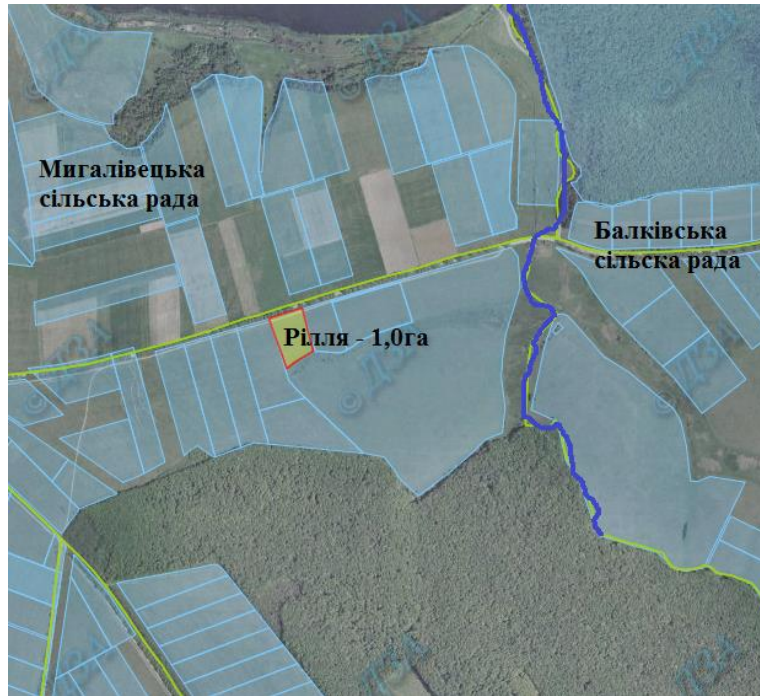
 - Земельна ділянка (масив), що зарезервована учасникам АТО

 - Земельні ділянки, які внесено до Державного земельного кадастру

 - межі населених пунктів

Мигалівецька сільська рада Барського району Вінницької області


Мигалівецька сільська рада Барського району Вінницької області





Експлікація земель, що зареєстровані для передачі у власність учасникам антитерористичної операції

Номер земельної ділянки	Кадастровий номер земельної ділянки	Площа земельної ділянки /масиву/	Цільове призначення	Перелік агрогруп ґрунтів (в разі наявності)
1	0520283500:02:003	1,0	01.03. Для ведення особистого селянського господарства	29д

Умовні позначення

 - Земельна ділянка (масив), що зарезервована учасникам АТО

 - Земельні ділянки, які внесено до Державного земельного кадастру

 - межі населених пунктів