

Калинівський район Вінницької області

Інформація про зарезервовані земельні ділянки, які можуть бути передані у власність учасникам антитерористичної операції на території Калинівського району Вінницької області (станом на 01.11.2017)

Інформація про зарезервовані земельні ділянки, які можуть бути передані у власність учасникам антитерористичної операції на території Калинівського району Вінницької області (станом на 01.08.2017)

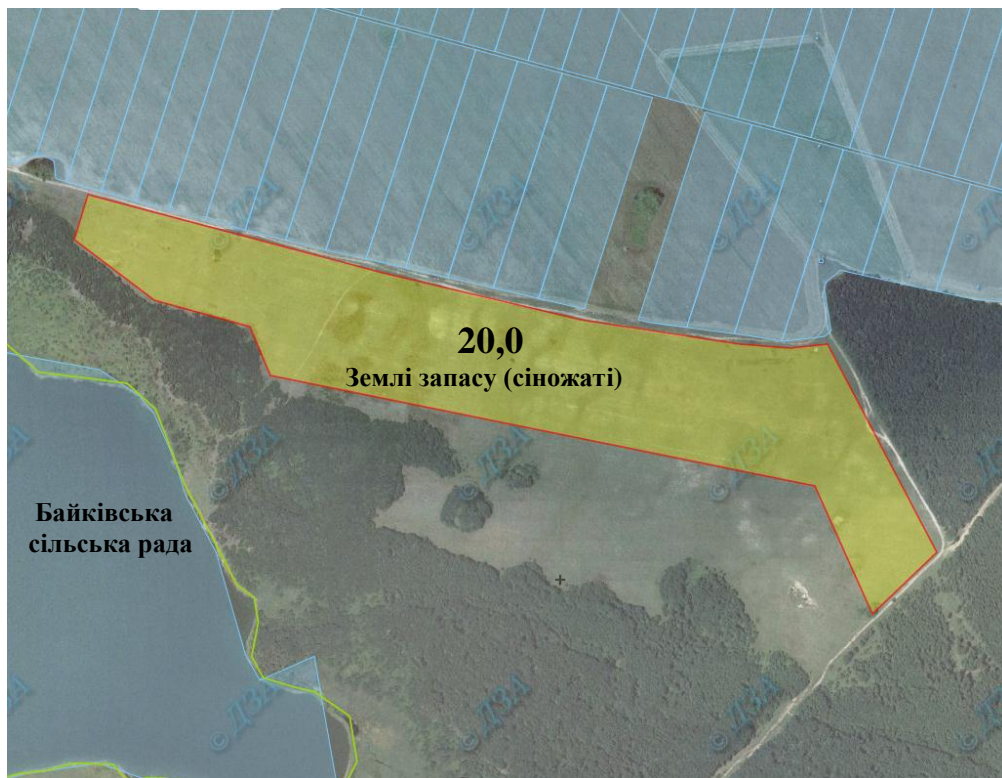
№ з/п	Адміністративно-територіальна одиниця (сільська/селищна/міська рада)	Всього зарезервовано земельних ділянок загальною площею, га	Зарезервовані територіальними органами Держгеокадастру земельні ділянки площею, га	в тому числі			Зарезервовані органами місцевого самоврядування земельні ділянки площею, га	в тому числі			
				для ведення садівництва	для індивідуального дачного будівництва	для ведення особистого селянського господарства		для будівництва та обслуговування жилого будинку господарських будівель і споруд (присадибна ділянка)	для ведення садівництва	для індивідуального дачного будівництва	для ведення особистого селянського господарства
1	Комунарівська	4					4	4			
2	Лісоволісіївська	9					9	9			
3	Писарівська	20	20	20							
	Всього по району	33	20	20	0	0	13	13	0	0	0

ПИСАРІВСЬКА СІЛЬСЬКА РАДА КАЛІНІВСЬКОГО РАЙОНУ

ВИКОПИЮВАННЯ

з плану землекористування Писарівської сільської ради Калинівського району Вінницької області

Експлікація земель, що зарезервовані для передачі у власність учасникам антитерористичної операції



Номер земельної ділянки (масиву) на плані	Кадастровий номер земельної ділянки (кварталу)	Площа земельної ділянки (масиву)	Цільове призначення	Перелік агрогруп ґрунтів (у разі наявності)
1	0521686500:02: 000:	20,0га	Для ведення індивідуального садівництва	відсутні

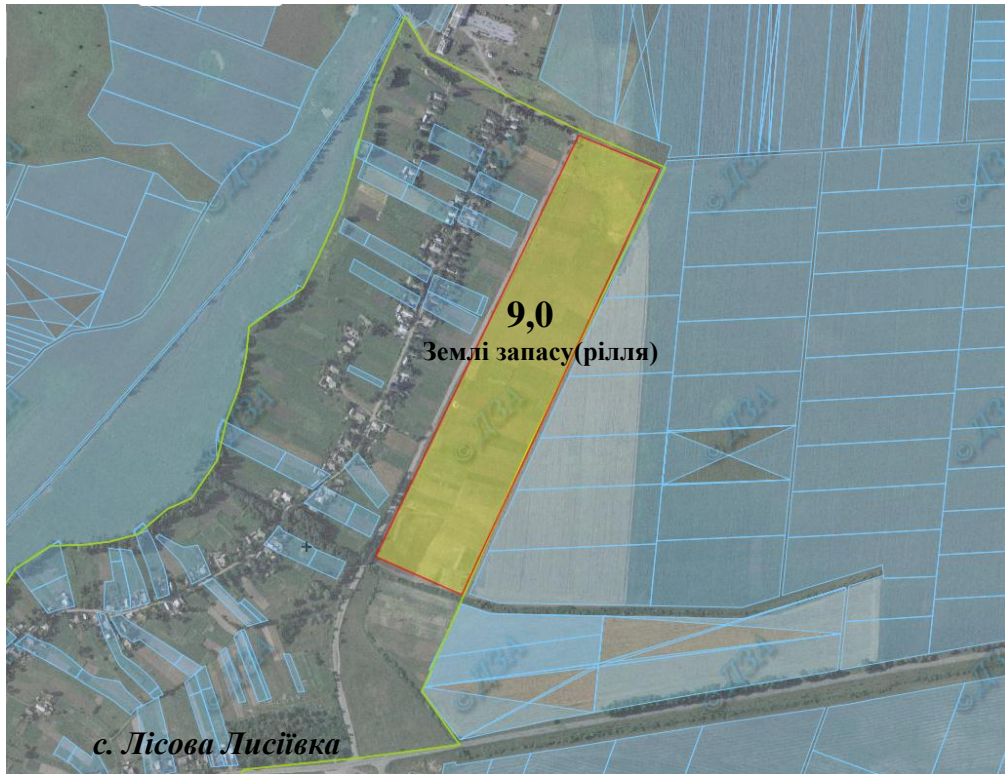
- земельна ділянка (масив), що зарезервована для надання у власність учасникам АТО
 - межі населених пунктів
 - адміністративні межі сільських, селищних, міських рад
 - земельні ділянки, які внесено до Державного земельного кадастру
- земельного кадастру

ЛІСОВО-ЛИСІВСЬКА СІЛЬСЬКА РАДА КАЛІНІВСЬКОГО РАЙОНУ




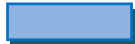
ВИКОПУВАННЯ

з плану землекористування Лісоволисіївської сільської ради (в межах населеного пункту) Калинівського району Вінницької області

Експлікація земель, що зарезервовані для передачі у власність учасникам антитерористичної операції



Номер земельно і ділянки (масиву) на плані	Кадастровий номер земельної ділянки (кварталу)	Площа земельної ділянки (масиву)	Цільове призначення	Перелік агрогруп ґрунтів (у разі наявності)
1	0521684200:01:003:	9,0га	Для будівництва та обслуговування житлового будинку господарських будівель і споруд	відсутні

-  - земельна ділянка (масив), що зарезервована для надання у власність учасникам АТО
-  - межі населених пунктів
-  - адміністративні межі сільських, селищних, міських рад
-  - земельні ділянки, які внесено до Державного земельного кадастру

КОМУНАРІВСЬКА СІЛЬСЬКА РАДА КАЛІНІВСЬКОГО РАЙОНУ





ВИКОПИЮВАННЯ

з плану землекористування Комунарівської сільської ради (в межах населеного пункту) Калинівського району Вінницької області

Експлікація земель, що зарезервовані для передачі у власність учасникам антитерористичної операції



Номер земельної ділянки (масиву) на плані	Кадастровий номер земельної ділянки (кварталу)	Площа земельної ділянки (масиву)	Цільове призначення	Перелік агрогруп ґрунтів (у разі наявності)
1	0521683300:01:001:	4,0га	Для будівництва та обслуговування житлового будинку господарських будівель і споруд	відсутні

-  - земельна ділянка (масив), що зарезервована для надання у власність учасникам АТО
-  - межі населених пунктів
-  - адміністративні межі сільських, селищних, міських рад
-  - земельні ділянки, які внесено до Державного земельного кадастру