

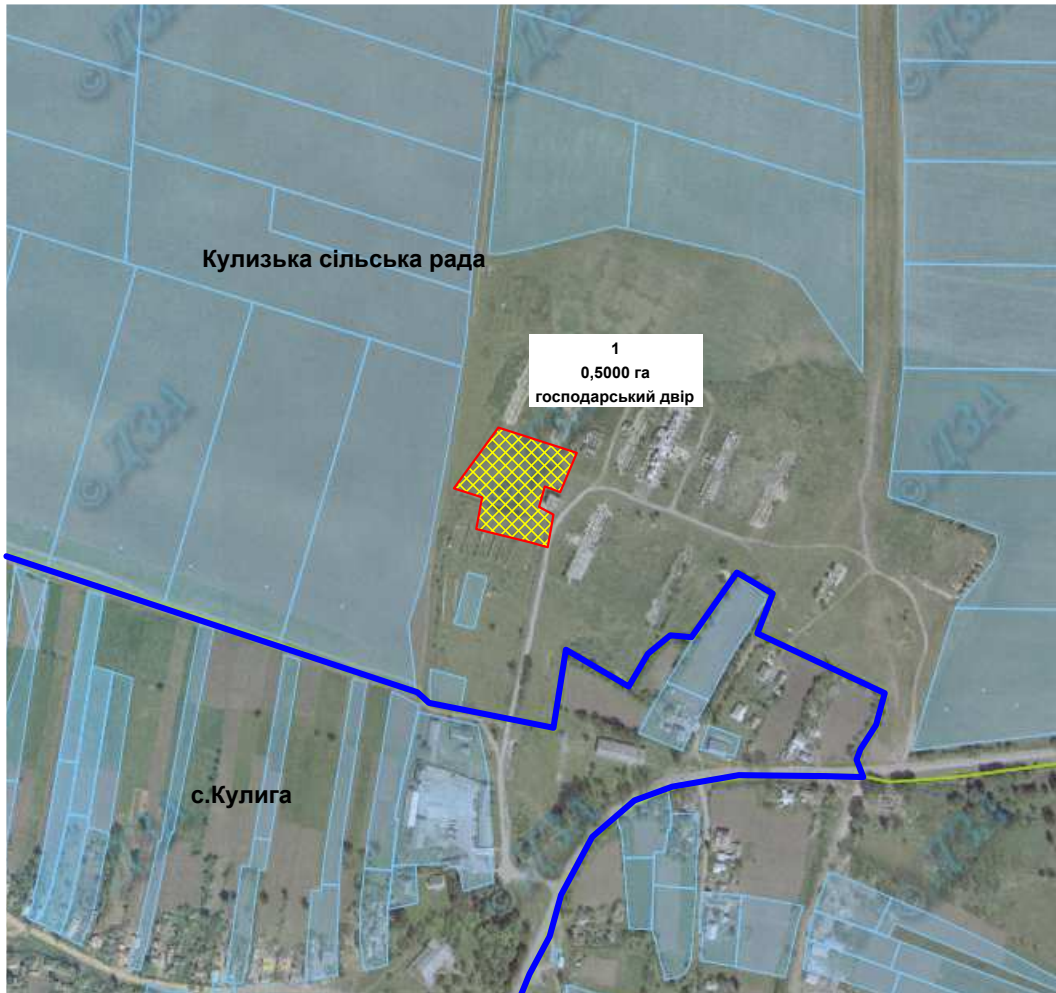
Літинський район Вінницької області

Інформація про зарезервовані земельні ділянки, які можуть бути передані у вчасність учасникам антитерористичної операції на території Літинського району станом на 01.11.2017 р.

№ п/п	Адміністративно-територіальна одиниця	Всього зарезервовано земельних ділянок загальною площею, га	Зарезервовані територіальними органами Держгеокадастру земельні ділянки площею, га	у тому числі			Зарезервовано органами місцевого самоврядування земельні ділянки площею га	в тому числі			
				для ведення садівництва	для індивідуального дачного будівництва	для ведення особистого селянського господарства		для будівництва і обслуговування жилого будинку господарських будівель і споруд	для ведення садівництва	для індивідуального дачного будівництва	для ведення особистого селянського господарства
1	2	3	4	5	6	7	8	9	10	11	12
5	Кулизька	16.0257	16.0257	0.5	-	15.5257	-	-	-	-	-
6	Микулинська	4	4			4					
10	Соснівська	4	4			4					
11	Шевченківська	21	18	-	-	18	3	3	-	-	-
	Всього по району	45.0257	42.0257	0.5		41.5257	3	3	-	-	-

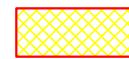
Кулизька сільська рада Літинського району Вінницької області

Кулизька сільська рада Літинського району Вінницької області



Експлікація земель, що зарезервовані для передачі у власність учасникам антитерористичної операції				
Номер земельної ділянки (масиву) на плані	Кадастровий номер земельної ділянки (кварталу)	Площа земельної ділянки (масиву), га	Цільове призначення	Перелік агрогруп ґрунтів (в разі наявності)
1	0522483600:01:000:	0.5000	для індивідуального садівництва	

Умовні позначення



земельна ділянка, що зарезервована для надання у власність учасникам АТО / площа, га



межі населених пунктів



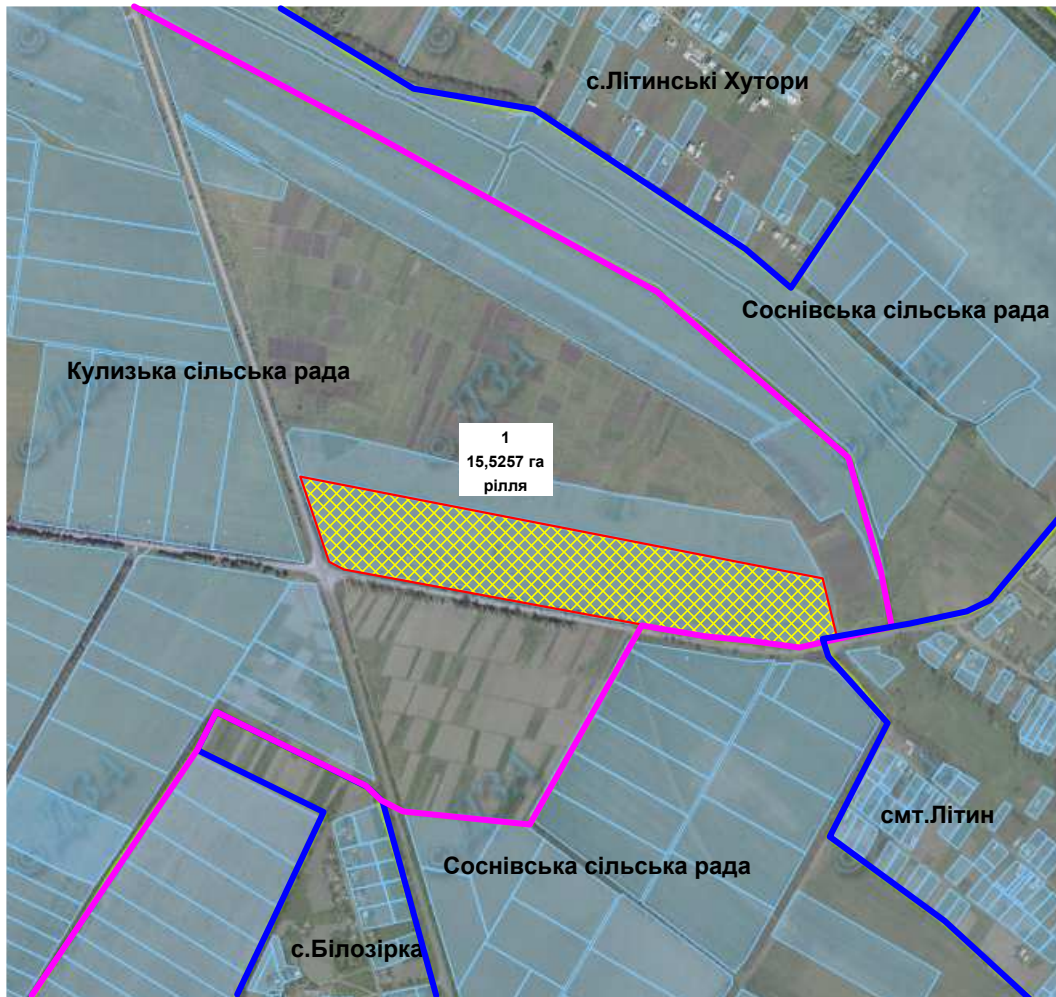
адміністративні межі сільських рад



земельні ділянки, які внесені до Державного земельного кадастру

Масштаб 1:10 000

Кулизька сільська рада Літинського району Вінницької області

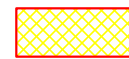


Масштаб 1:10 000

Експлікація земель, що зарезервовані для передачі у власність учасникам антитерористичної операції

Номер земельної ділянки (масиву) на плані	Кадастровий номер земельної ділянки (кварталу)	Площа земельної ділянки (масиву), га	Цільове призначення	Перелік агрогруп ґрунтів (в разі наявності)
1	0522483600:01:000:0272	15.5257	для ведення особистого селянського господарства	40 г, 133 г

Умовні позначення



земельна ділянка, що зарезервована для надання у власність учасникам АТО / площа, га



межі населених пунктів



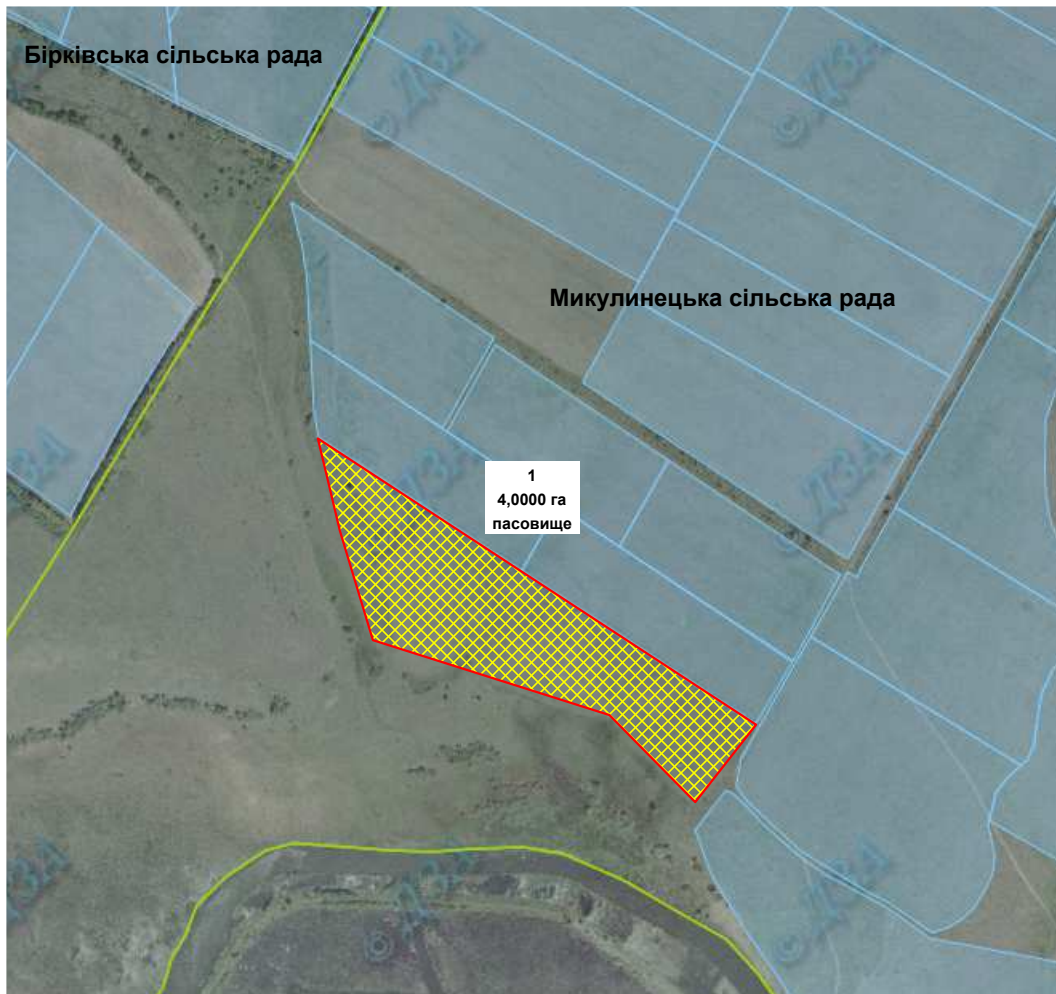
адміністративні межі сільських рад



земельні ділянки, які внесені до Державного земельного кадастру

Микулинецька сільська рада Літинського району Вінницької області

Микулинецька сільська рада Літинського району Вінницької області

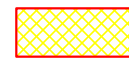


Масштаб 1:10 000

Експлікація земель, що зарезервовані для передачі у власність учасникам антитерористичної операції

Номер земельної ділянки (масиву) на плані	Кадастровий номер земельної ділянки (кварталу)	Площа земельної ділянки (масиву), га	Цільове призначення	Перелік агрогруп ґрунтів (в разі наявності)
1	0522485400:01:000:	4.0000	для ведення особистого селянського господарства	38 д

Умовні позначення



земельна ділянка, що зарезервована для надання у власність учасникам АТО / площа, га



межі населених пунктів



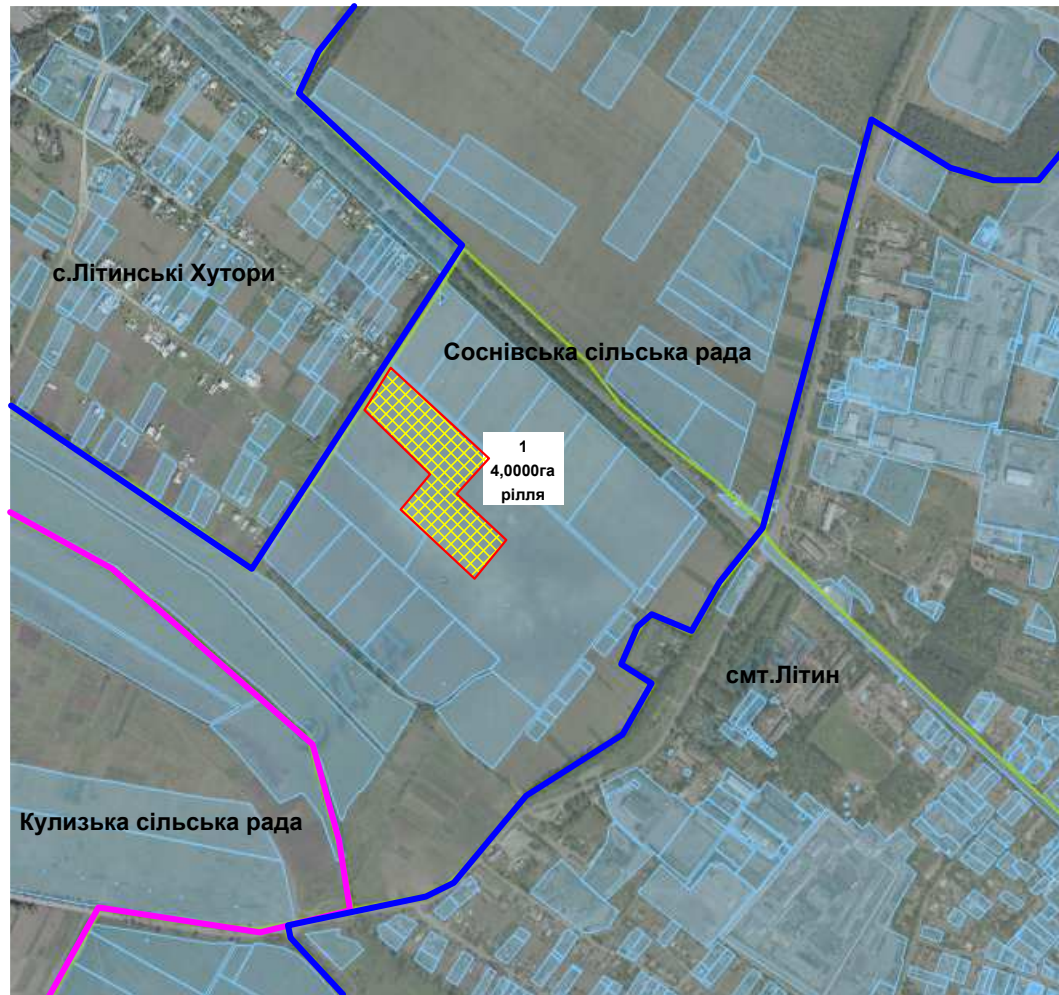
адміністративні межі сільських рад



земельні ділянки, які внесені до Державного земельного кадастру

Соснівська сільська рада Літинського району Вінницької області

Соснівська сільська рада Літинського району Вінницької області

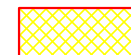


Масштаб 1:10 000

Експлікація земель, що зарезервовані для передачі у власність учасникам антитерористичної операції

Номер земельної ділянки (масиву) на плані	Кадастровий номер земельної ділянки (кварталу)	Площа земельної ділянки (масиву), га	Цільове призначення	Перелік агрогруп ґрунтів (в разі наявності)
1	0522486400:03:000:0451	4.0000	для ведення особистого селянського господарства	40 д, 45 д

Умовні позначення



земельна ділянка, що зарезервована для надання у власність учасникам АТО / площа, га



межі населених пунктів



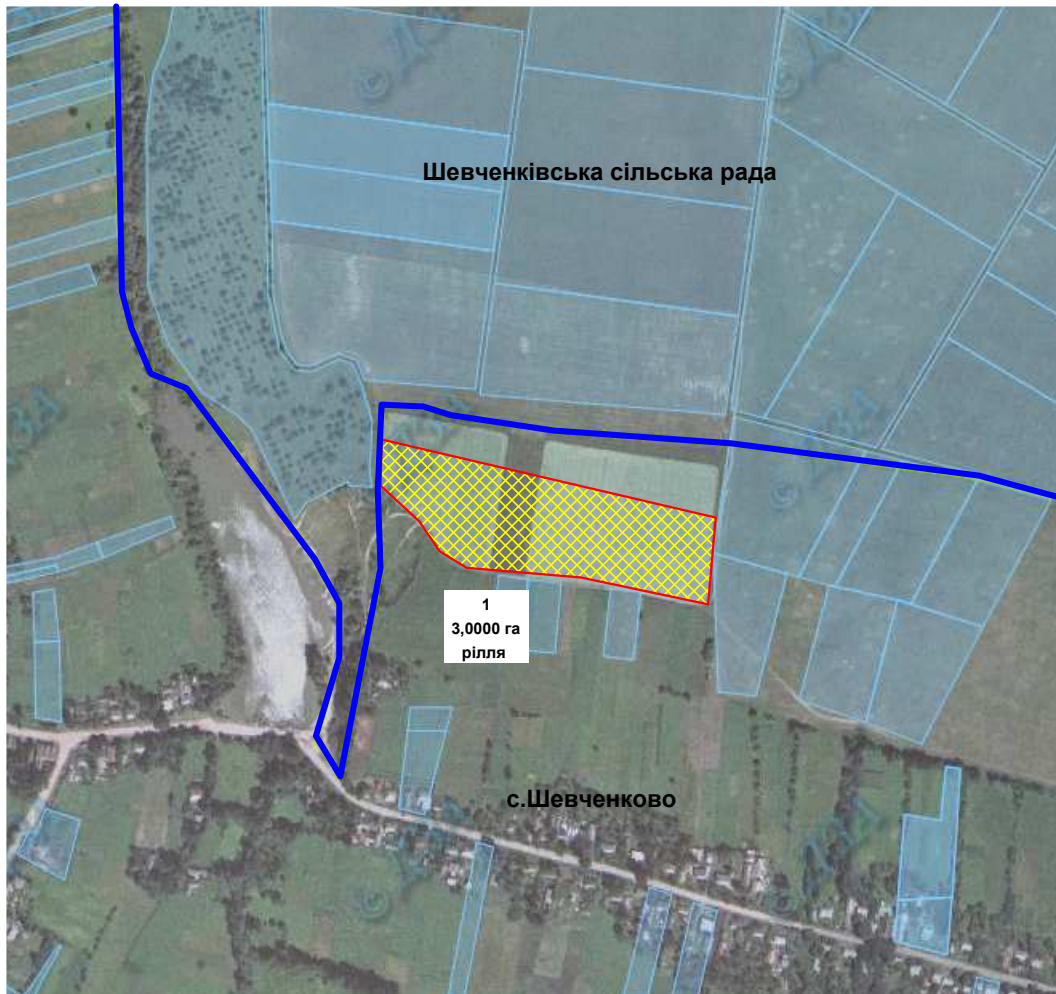
адміністративні межі сільських рад



земельні ділянки, які внесені до Державного земельного кадастру

Шевченківська сільська рада Літинського району Вінницької області

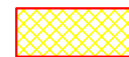
Шевченківська сільська рада Літинського району Вінницької області



Експлікація земель, що зарезервовані для передачі у власність учасникам антитерористичної операції

Номер земельної ділянки (масиву) на плані	Кадастровий номер земельної ділянки (кварталу)	Площа земельної ділянки (масиву), га	Цільове призначення	Перелік агрогруп ґрунтів (в разі наявності)
1	0522487400:04:000:	3.0000	для будівництва і обслуговування жилого будинку господарських будівель і споруд	29 г,37 г

Умовні позначення



земельна ділянка, що зарезервована для надання у власність учасникам АТО / площа, га



межі населених пунктів



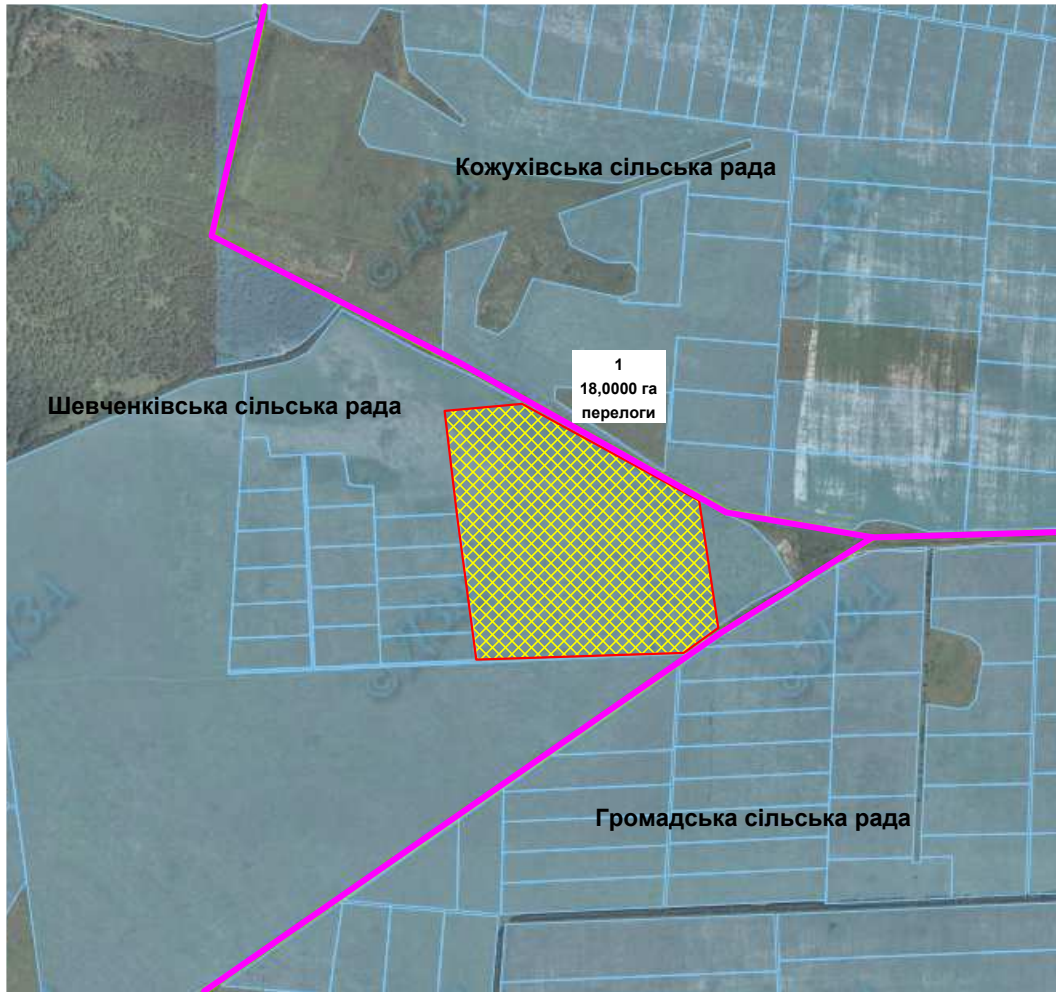
адміністративні межі сільських рад



земельні ділянки, які внесені до Державного земельного кадастру

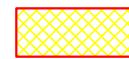
Масштаб 1:10 000

Шевченківська сільська рада Літинського району Вінницької області



Експлікація земель, що зарезервовані для передачі у власність учасникам антитерористичної операції				
Номер земельної ділянки (масиву) на плані	Кадастровий номер земельної ділянки (кварталу)	Площа земельної ділянки (масиву), га	Цільове призначення	Перелік агрогруп ґрунтів (в разі наявності)
1	0522487400:02:000:0236	18.0000	для ведення особистого селянського господарства	8 а, 133 г

Умовні позначення



земельна ділянка, що зарезервована для надання у власність учасникам АТО / площа, га



межі населених пунктів



адміністративні межі сільських рад



земельні ділянки, які внесені до Державного земельного кадастру

Масштаб 1:10 000