

**Мурованокуриловецький район Вінницької області**

Інформація про зарезервовані земельні ділянки, які можуть бути передані у власність учасникам антитерористичної операції на території Мурованопуриловецького району (станом на 01.09.2017 року)

№ п/п	Адміністративно-територіальна одиниця	Всього зарезервовано земельних ділянок загальною площею, га	Зарезервовані територіальними органами Держгеокадастру земельні ділянки площею, га	в тому числі			Зарезервовані органами місцевого самоврядування земельні ділянки площею, га	в тому числі			
				для ведення садівництва	для індивідуального дачного будівництва	для ведення особистого селянського господарства		для будівництва і обслуговування жилого будинку господарських будівель і споруд (присадибна ділянка)	для ведення садівництва	для індивідуального дачного будівництва	для ведення особистого селянського господарства
1	2	3	4	5	6	7	8	9	10	11	12
1	Плосківська сільська рада	4,5	0				4,5	4,5			
2	Коницівська сільська рада	24	20			20	4	4			
3	Обухівська сільська рада	53,7139	53,7139			53,7139	0				
4	Надністрянська сільська рада	12	12			12	0				
5	Долинянська сільська рада	8,6861	8,6861			8,6861	0				
6	Мурованопуриловецька селищна рада	1,5	0				1,5		1,5		
7	Лучинецька сільська рада	42,967	42,967			42,967	0				
9	Немерченська сільська рада	43,6208	43,6208			43,6208	0				
	<b>Всього по району</b>	190,9878	180,9878	0	0	180,9878	10	8,5	1,5	0	0

Примітка :

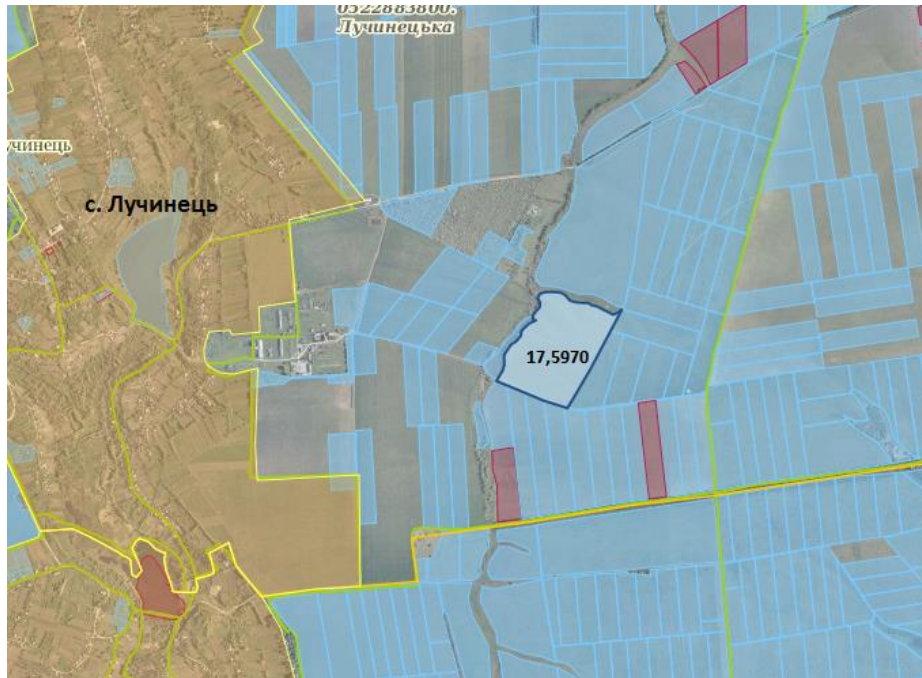
3=4+8

4=5+6+7

8=9+10+11+12

Лучинецька сільська рада Мурованокуриловецького району  
Вінницької області

Лучинецька сільська рада Мурованокуриловецького району Вінницької області







М 1:10000

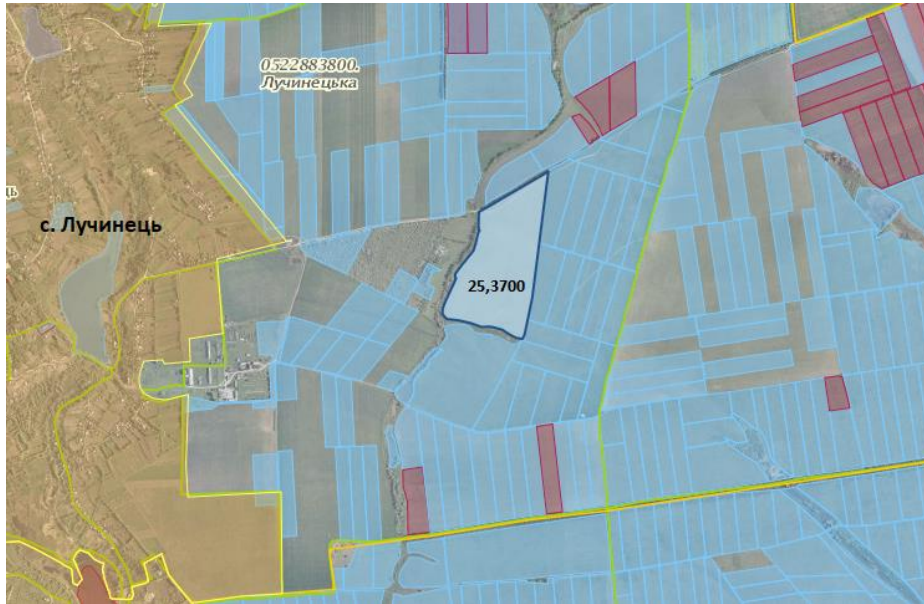
Експлікація земель, що зарезервовані для передачі у власність учасникам антитерористичної операції

Номер земельної ділянки (масиву на плані)	Кадастровий номер земельної ділянки (кварталу)	Площа земельної ділянки /масиву/ (га)	Цільове призначення	Перелік агрогруп ґрунтів (в разі наявності)
1	0522883800:03:001:0183	17,5970	Для ведення особистого селянського господарства	

Умовні позначення

-  - земельна ділянка (масив), що зарезервована для надання у власність учасникам АТО/площа, га
-  - Межі населених пунктів
-  - Адміністративні межі сільських, селищних, міських рад
-  - Земельні ділянки які внесено до Державного земельного кадастру

Лучинецька сільська рада Мурованокуриловецького району Вінницької області







М 1:10000

Експлікація земель, що зарезервовані для передачі у власність учасникам антитерористичної операції

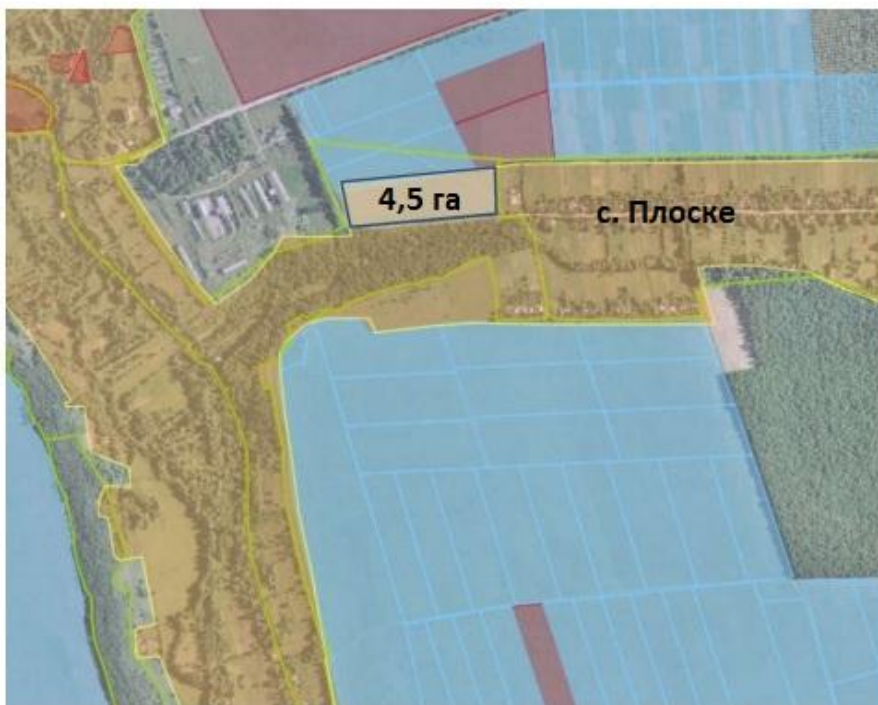
Номер земельної ділянки (масиву на плані)	Кадастровий номер земельної ділянки (кварталу)	Площа земельної ділянки /масиву/ (га)	Цільове призначення	Перелік агрогруп ґрунтів (в разі наявності)
1	0522883800:03:001:0184	25,3700	Для ведення особистого селянського господарства	

Умовні позначення

-  - земельна ділянка (масив), що зарезервована для надання у власність учасникам АТО/площа, га
-  - Межі населених пунктів
-  - Адміністративні межі сільських, селищних, міських рад
-  - Земельні ділянки які внесено до Державного земельного кадастру

Плосківська сільська рада Мурованокуриловецького району  
Вінницької області

Плосківська сільська рада Мурованокуриловецького району  
Вінницької області







M 1:10 000

Експлікація земель, що зарезервовані для передачі у власність учасникам  
антитерористичної операції

Номер земельної ділянки (масиву) на плані	Кадастровий номер земельної ділянки /кварталу: /	Площа земельної ділянки /масиву/ (га)	Цільове призначення	Перелік агрогруп ґрунтів (в разі наявності)
I	0522885200:01:008	4,50	Для будівництва та обслуговування житлового будинку, господарських будівель та споруд	

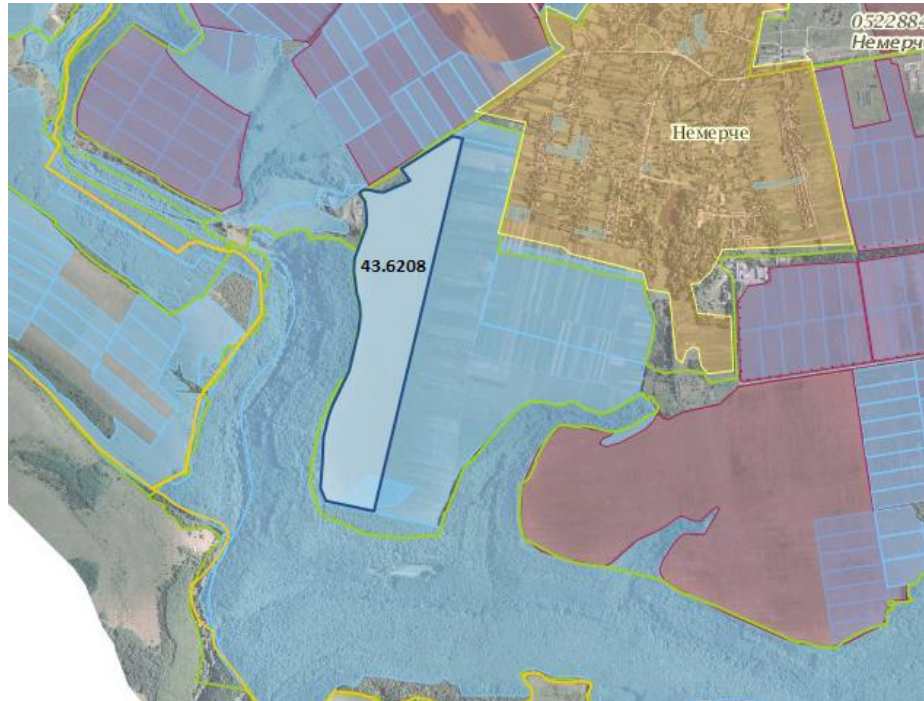
Умовні позначення

-  - Земельна ділянка (масив), що зарезервована для надання у власність учасникам АТО/площа, га
-  - Межі населених пунктів
-  - Адміністративні межі сільських, селищних, міських рад
-  - Земельні ділянки, які внесено до Державного земельного кадастру

Немерченська сільська рада Мурованокуриловецького району  
Вінницької області



Немерченська сільська рада Мурованокуріловецького району Вінницької області







М 1:10000

Експлікація земель, що зарезервовані для передачі у власність учасникам антитерористичної операції

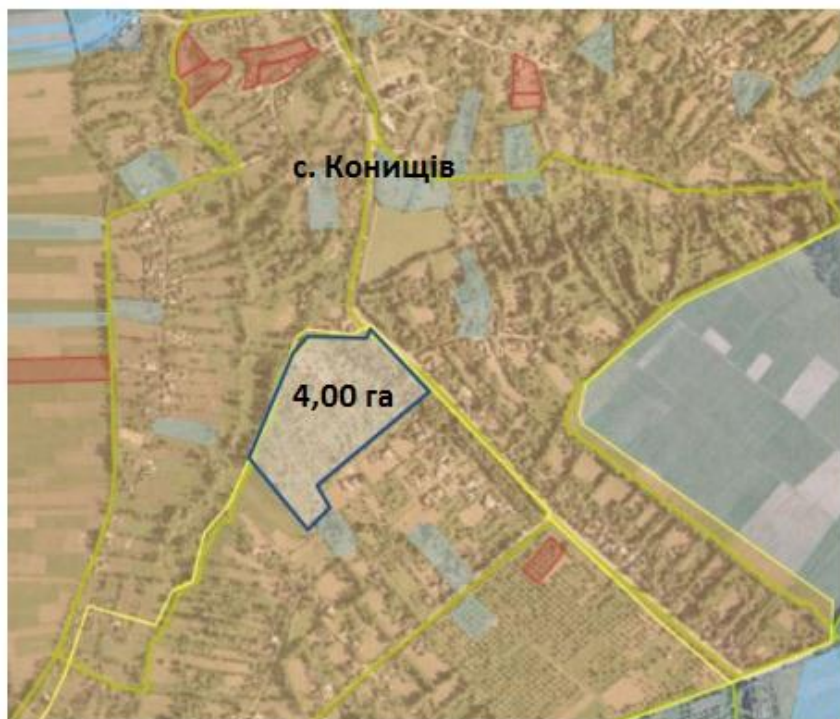
Номер земельної ділянки (масиву на плані)	Кадастровий номер земельної ділянки (кварталу)	Площа земельної ділянки /масиву/ (га)	Цільове призначення	Перелік агрогруп ґрунтів (в разі наявності)
1	0522884600:10:003:0231	43,6208	Для ведення особистого селянського господарства	

Умовні позначення

-  - земельна ділянка (масив), що зарезервована для надання у власність учасникам АТО/площа, га
-  - Межі населених пунктів
-  - Адміністративні межі сільських, селищних, міських рад
-  - Земельні ділянки які внесено до Державного земельного кадастру

Конищівська сільська рада Мурованокуриловецького району  
Вінницької області

Конищівська сільська рада Мурованокуриловецького району  
Вінницької області




М 1:10 000


Експлікація земель, що зарезервовані для передачі у власність учасникам  
антитерористичної операції

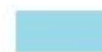
Номер	Кадастровий	Площа	Цільове	Перелік
земельної ділянки (масиву) на плані	номер земельної ділянки /кварталу: /	земельної ділянки /масиву/ (га)	призначення	агрогруп ґрунтів (в разі наявності)
I	0522883000:02:001	4,00	Для будівництва та обслуговування житлового будинку, господарських будівель та споруд	

Умовні позначення

 - Земельна ділянка (масив), що зарезервована для надання у власність учасникам АТО/площа, га

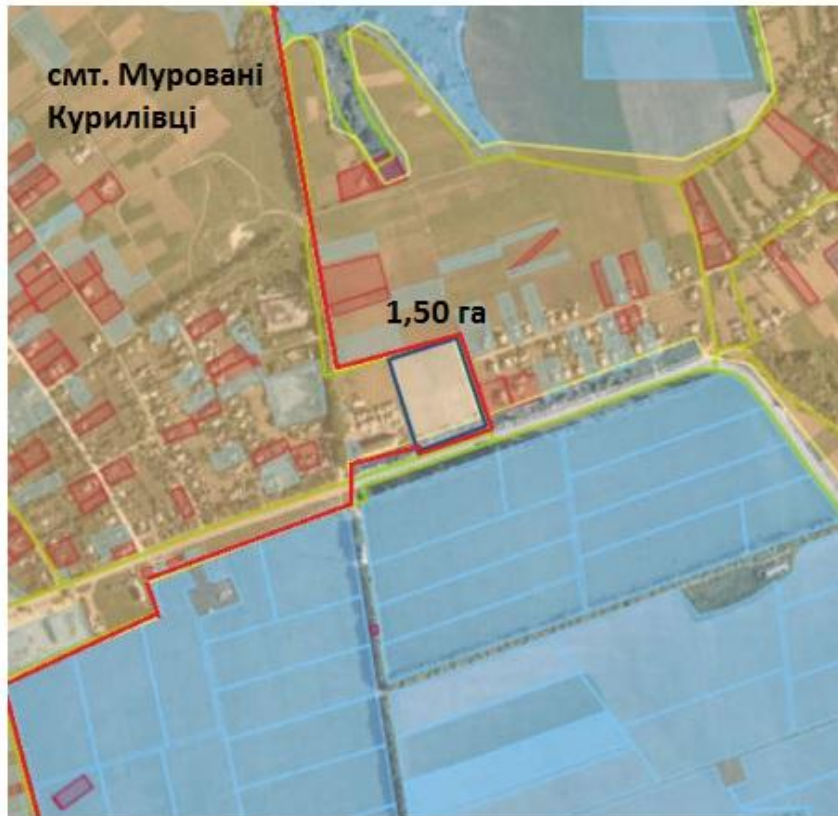
 - Межі населених пунктів

 - Адміністративні межі сільських, селищних, міських рад

 - Земельні ділянки, які внесено до Державного земельного кадастру

Мурованокуриловецька селищна рада Мурованокуриловецького  
району Вінницької області

Мурованокуриловецька селищна рада Мурованокуриловецького району Вінницької області



М 1:10 000

Експлікація земель, що зарезервовані для передачі у власність учасникам антитерористичної операції

Номер земельної ділянки (масиву) на плані	Кадастровий номер земельної ділянки /кварталу:./	Площа земельної ділянки /масиву/ (га)	Цільове призначення	Перелік агрогруп ґрунтів (в разі наявності)
I	0522855100:02:001	1,50	Для індивідуального садівництва	

Умовні позначення



- Земельна ділянка (масив), що зарезервована для надання у власність учасникам АТО/площа, га



- Межі населених пунктів



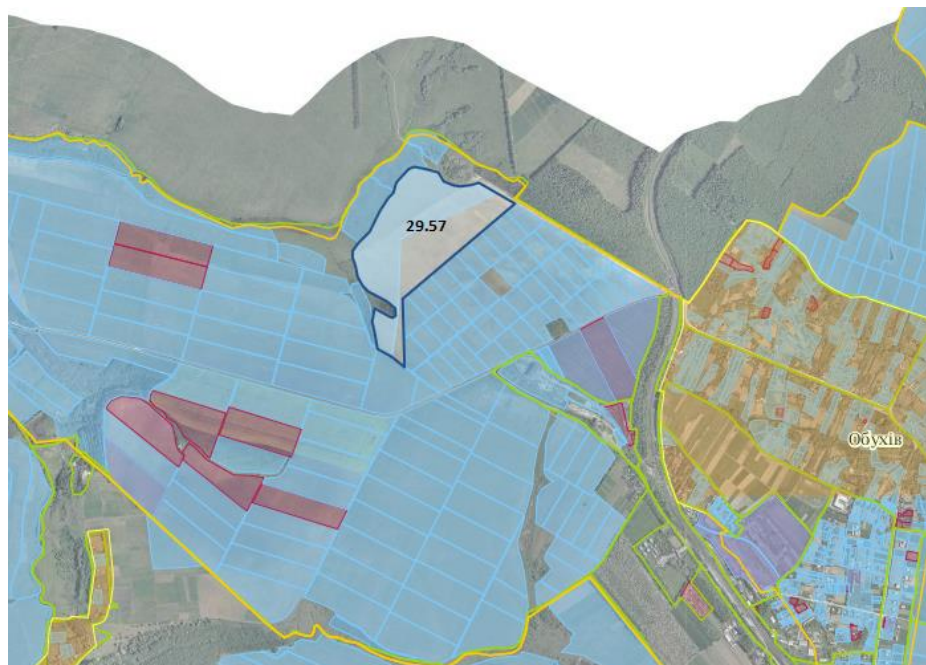
- Адміністративні межі сільських, селищних, міських рад



- Земельні ділянки, які внесено до Державного земельного кадастру

Обухівська сільська рада Мурованокуриловецького району  
Вінницької області

Обухівська сільська рада Мурованопуриловецького району Вінницької області







М 1:10000

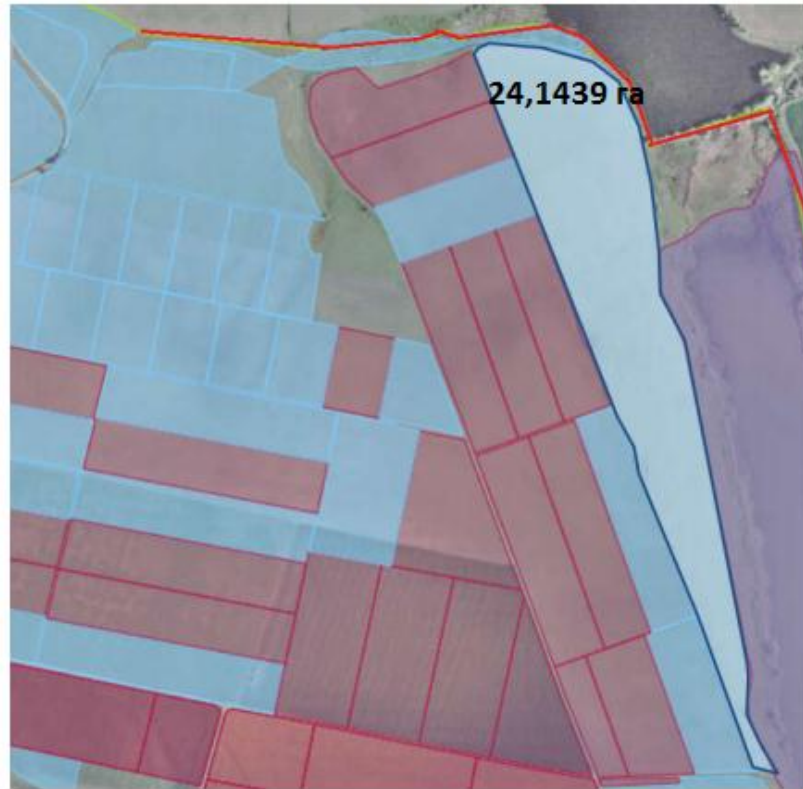
Експлікація земель, що зарезервовані для передачі у власність учасникам антитерористичної операції

Номер земельної ділянки (масиву на плані)	Кадастровий номер земельної ділянки (кварталу)	Площа земельної ділянки /масиву/ (га)	Цільове призначення	Перелік агрогруп ґрунтів (в разі наявності)
1	-	29,57	Для ведення особистого селянського господарства	

Умовні позначення

-  - земельна ділянка (масив), що зарезервована для надання у власність учасникам АТО/площа, га
-  - Межі населених пунктів
-  - Адміністративні межі сільських, селищних, міських рад
-  - Земельні ділянки які внесено до Державного земельного кадастру

Обухіська сільська рада Мурованокуриловецького району Вінницької області







М 1:10 000

Експлікація земель, що зарезервовані для передачі у власність учасникам антитерористичної операції

Номер земельної ділянки (масиву) на плані	Кадастровий номер земельної ділянки /кварталу: /	Площа земельної ділянки /масиву/ (га)	Цільове призначення	Перелік агрогруп ґрунтів (в разі наявності)
1	0522884800:07:001:0219	24,1439	Для ведення особистого селянського господарства	

Умовні позначення

-  Земельна ділянка (масив), що зарезервована для надання у власність учасникам АТО/площа, га
-  Межі населених пунктів
-  Адміністративні межі сільських, селищних, міських рад
-  Земельні ділянки, які внесено до Державного земельного кадастру



Долинянська сільська рада Мурованокуриловецького району  
Вінницької області

Долинянська сільська рада Мурованокуриловецького району  
Вінницької області







М 1:10 000

Експлікація земель, що зарезервовані для передачі у власність  
учасникам антитерористичної операції

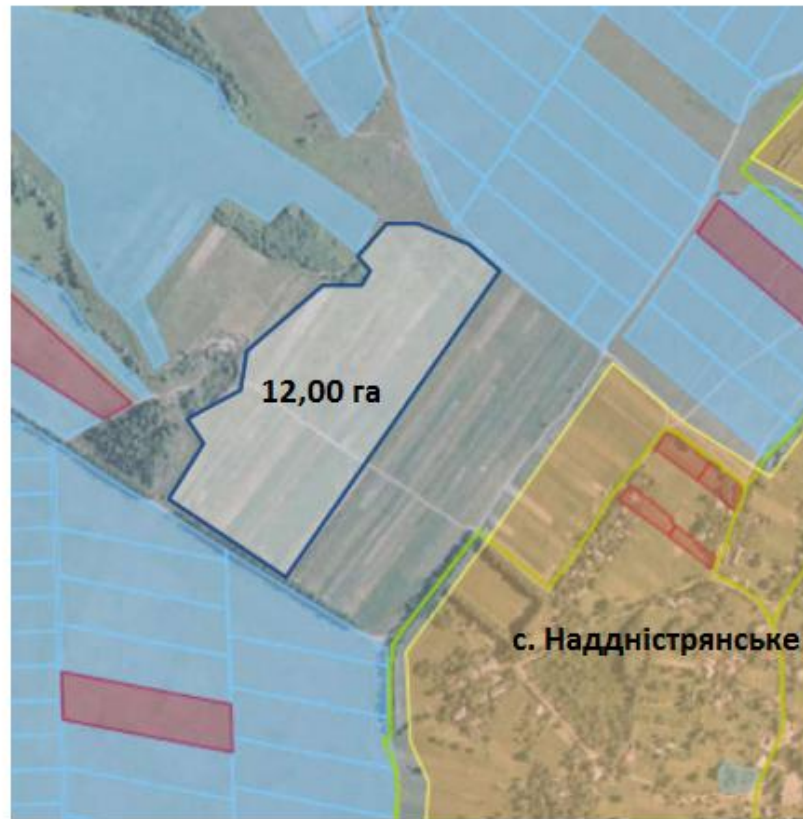
Номер земельної ділянки (масиву) на плані	Кадастровий номер земельної ділянки /кварталу: /	Площа земельної ділянки /масиву/ (га)	Цільове призначення	Перелік агрогруп ґрунтів (в разі наявності)
I	0522882500:03:002 0263	8,6861	Для ведення особистого селянського господарства	

Умовні позначення

-  Земельна ділянка (масив), що зарезервована для надання у власність учасникам АТО/площа, га
-  Межі населених пунктів
-  Адміністративні межі сільських, селищних, міських рад
-  Земельні ділянки, які внесено до Державного земельного кадастру

Наддністрянська сільська рада Мурованокуриловецького району  
Вінницької області

Наддністрянська сільська рада Мурованокуриловецького району  
Вінницької області







М 1:10 000

Експлікація земель, що зарезервовані для передачі у власність  
учасникам антитерористичної операції

Номер земельної ділянки (масиву) на плані	Кадастровий номер земельної ділянки /кварталу:/	Площа земельної ділянки /масиву/ (га)	Цільове призначення	Перелік агрогруп ґрунтів (в разі наявності)
І	0522884400:02:001	12,00	Для ведення особистого селянського господарства	

Умовні позначення

-  - Земельна ділянка (масив), що зарезервована для надання у власність учасникам АТО/площа, га
-  - Межі населених пунктів
-  - Адміністративні межі сільських, селищних, міських рад
-  - Земельні ділянки, які внесено до Державного земельного кадастру

Конищівська сільська рада Мурованокуриловецького району  
Вінницької області

Конищівська сільська рада Мурованокуриловецького району  
Вінницької області







М 1:10 000

Експлікація земель, що зарезервовані для передачі у власність  
учасникам антитерористичної операції

Номер земельної ділянки (масиву) на плані	Кадастровий номер земельної ділянки /кварталу: /	Площа земельної ділянки /масиву/ (га)	Цільове призначення	Перелік агрогруп ґрунтів (в разі наявності)
1	0522883000:04:001	20,0	Для ведення особистого селянського господарства	

Умовні позначення

-  Земельна ділянка (масив), що зарезервована для надання у власність учасникам АТО/площа, га
-  Межі населених пунктів
-  Адміністративні межі сільських, селищних, міських рад
-  Земельні ділянки, які внесено до Державного земельного кадастру