

**Томашпільський район Вінницької області**

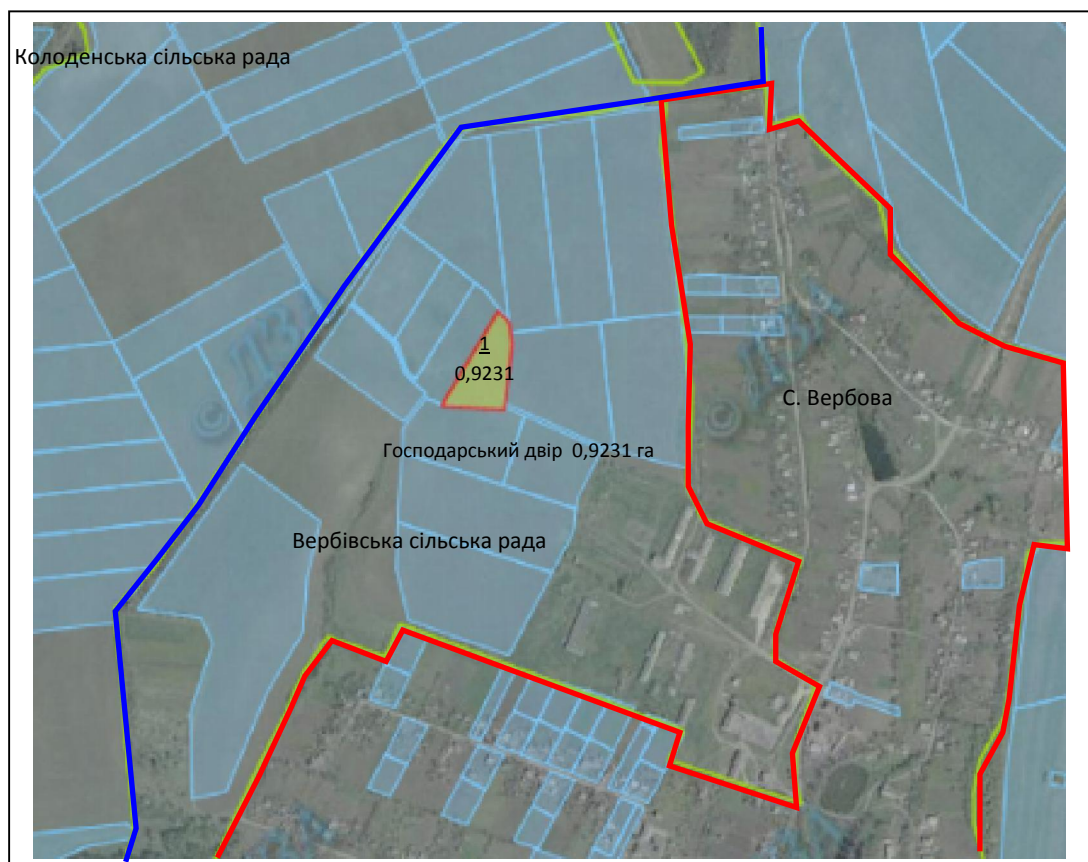
Інформація про зарезервовані земельні ділянки, які можуть бути передані у власність учасникам антитерористичної операції на території  
Томашпільського району Вінницької області

(станом на 01.11.2017 року)

№ п/п	Адміністративно-територіальна одиниця (сільська/селищна /міська рада)	Всього зарезервова но земельних ділянок загальною площею, га	Зарезерв овані територія льними органами Держгеок адастру земельні ділянки площею, га	в тому числі			Зарезерв овані органами місцевог о самовряд ування земельні ділянки площею, га	в тому числі			
				для ведення садівниц тва	для індивідуа льного дачного будівниц тва	для ведення особистого селянськог о господарст ва		для будівництва і обслуговуванн я жилого будинку господарських будівель і споруд (присадибна ділянка)	для ведення садівництв а	для індивідуа льного дачного будівниц тва	для ведення особистого селянськог о господарст ва
				Площа, га	Площа, га	Площа, га		Площа, га	Площа, га	Площа, га	Площа, га
1	2	3	4	5	6	7	8	9	10	11	12
1	Вербівська	17,9231	0,9231			0,9231	17,0000	17,0000			
2	Вилянська	8,0000	8,0000			8,0000					
3	Височанська	5,7136	5,7136			5,7136					
4	Стінянська	5,5000	5,5000			5,5000					
5	Пеньківська	1,1400	1,1400			1,1400					
6	Томашпільська	0,36	0,36	0,36							
7	Марківка	13,8419	13,8419			13,8419					
8	Олександрівська	8,0	8,0			8,0					
9	Гнатківська	4,0	4,0			4,0					
10	Комаргородська	28,4	28,4			28,4					
11	Нетребівська	9,00	9,00			9,00					
<b>Всього по району</b>		<b>101,8786</b>	<b>84,8786</b>	<b>0,36</b>		<b>84,5186</b>	<b>17,0000</b>	<b>17,0000</b>			

**Вербівська сільська рада Томашпільського району Вінницької області**

## Вербівська сільська рада Томашпільського району Вінницької області



Масштаб 1:5 000

Експлікація земель, що зарезервовані для передачі у власність учасникам антитерористичної операції

Номер земельної ділянки (масиву) на плані	Кадастровий номер Земельної Ділянки /кварталу/	Площа земельної Ділянки /масиву/ (га)	Цільове призначення	Перелік агрогруп ґрунтів (в разі наявності)
1	0523981400:0 4:000:0018	0,9231	Для ведення особистого селянського господарства	50е, 49д
<b>Умовні позначення</b>				

- 3

Умовні позначення

- земельна ділянка(масив), що зарезервована
- межі населених пунктів
- адміністративні межі сільських, селищних, міських рад
- земельні ділянки, які внесено до Державного земельного кадастру

## Вербівська сільська рада Томашпільського району Вінницької області



Масштаб 1:5 000

Експлікація земель, що зарезервовані для передачі у власність учасникам антитерористичної операції

Номер земельної ділянки (масиву) на плані	Кадастровий номер Земельної Ділянки /кварталу/	Площа земельної Ділянки /масиву/ (га)	Цільове призначення	Перелік агрогруп ґрунтів (в разі наявності)
2	0523981400:0 1:000:	17,00	Для будівництва та обслуговування житлового будинку	38д, 37д
Умовні позначення				

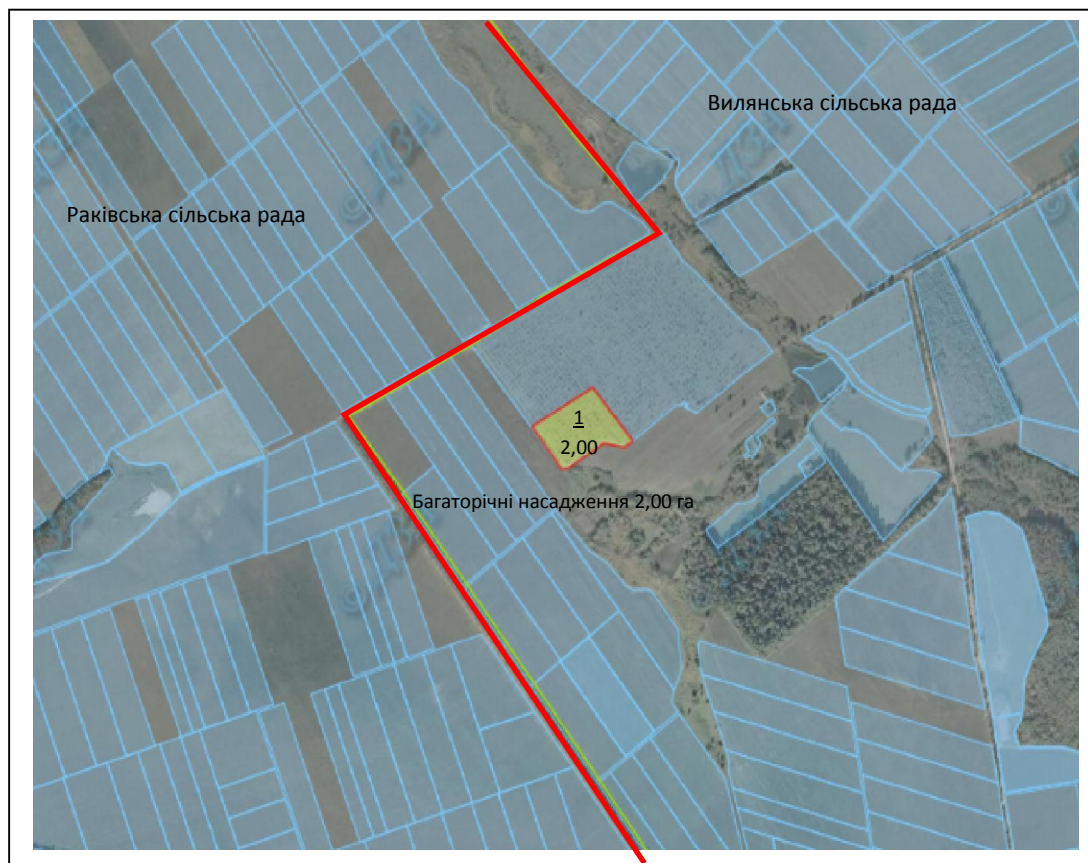
- 3

Умовні позначення

- земельна ділянка(масив), що зарезервована
- межі населених пунктів
- адміністративні межі сільських, селищних, міських рад
- земельні ділянки, які внесено до Державного земельного кадастру

**Вилянська сільська рада Томашпільського району Вінницької області**

## Вилянська сільська рада Томашпільського району Вінницької області







Масштаб 1:5 000

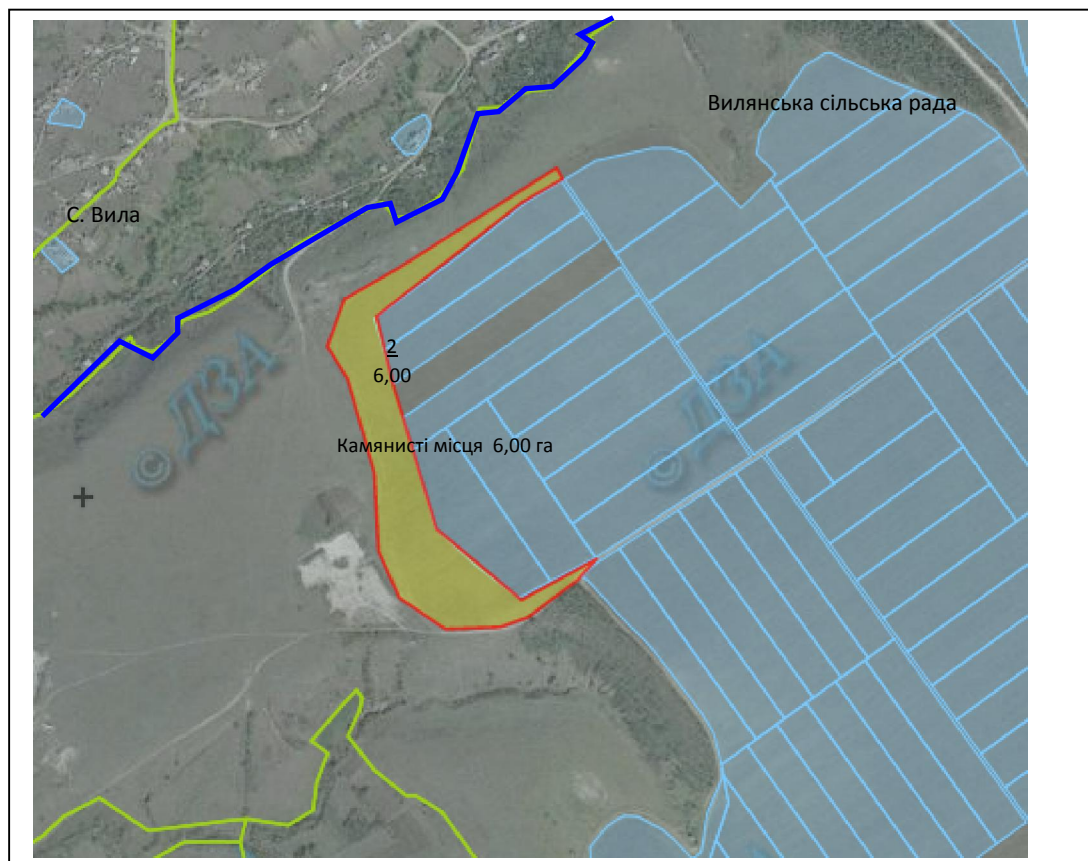
Експлікація земель, що зарезервовані для передачі у власність учасникам антитерористичної операції

Номер земельної ділянки (масиву) на плані	Кадастровий номер Земельної Ділянки /кварталу/	Площа земельної Ділянки /масиву/ (га)	Цільове призначення	Перелік агрогруп ґрунтів (в разі наявності)
1	<b>0523981500:01:000:0307</b>	2,00	Для ведення особистого селянського господарства	50 е, 49е

### Умовні позначення

-  - Земельна ділянка(масив), що зарезервована
-  - межі населених пунктів
-  - адміністративні межі сільських, селищних, міських рад
-  - земельні ділянки, які внесено до Державного земельного кадастру

## Вилянська сільська рада Томашпільського району Вінницької області







Масштаб 1:5 000

Експлікація земель, що зарезервовані для передачі у власність учасникам антитерористичної операції

Номер земельної ділянки (масиву) на плані	Кадастровий номер Земельної Ділянки /кварталу/	Площа земельної Ділянки /масиву/ (га)	Цільове призначення	Перелік агрогруп ґрунтів (в разі наявності)
1	<b>0523981500:0</b> <b>1:000:0</b>	6,00	Для ведення особистого селянського господарства	49д

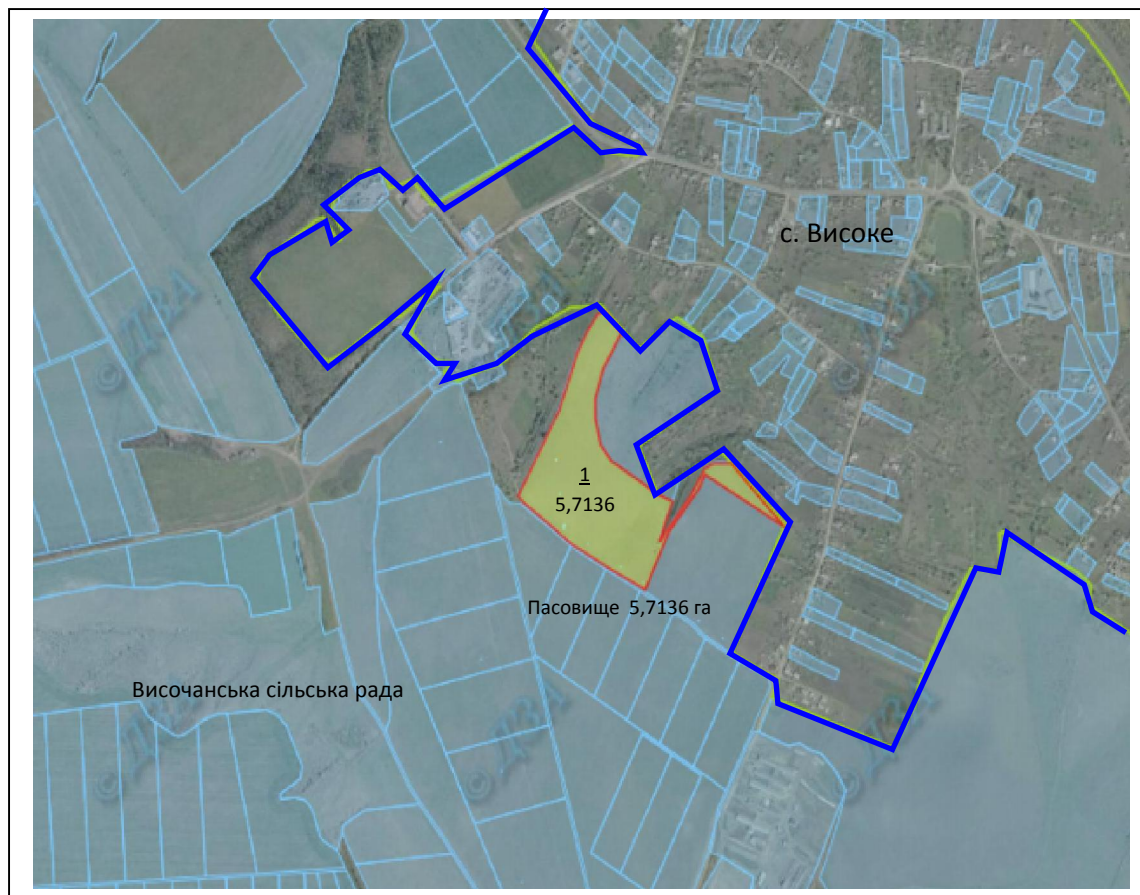
Умовні позначення

-  - Земельна ділянка(масив), що зарезервована
-  - межі населених пунктів
-  - адміністративні межі сільських, селищних, міських рад
-  - земельні ділянки, які внесено до Державного земельного кадастру



**Височанська сільська рада Томашпільського району Вінницької області**

## Височанська сільська рада Томашпільського району Вінницької області







Масштаб 1:5 000

Експлікація земель, що зарезервовані для передачі у власність  
учасникам антитерористичної операції

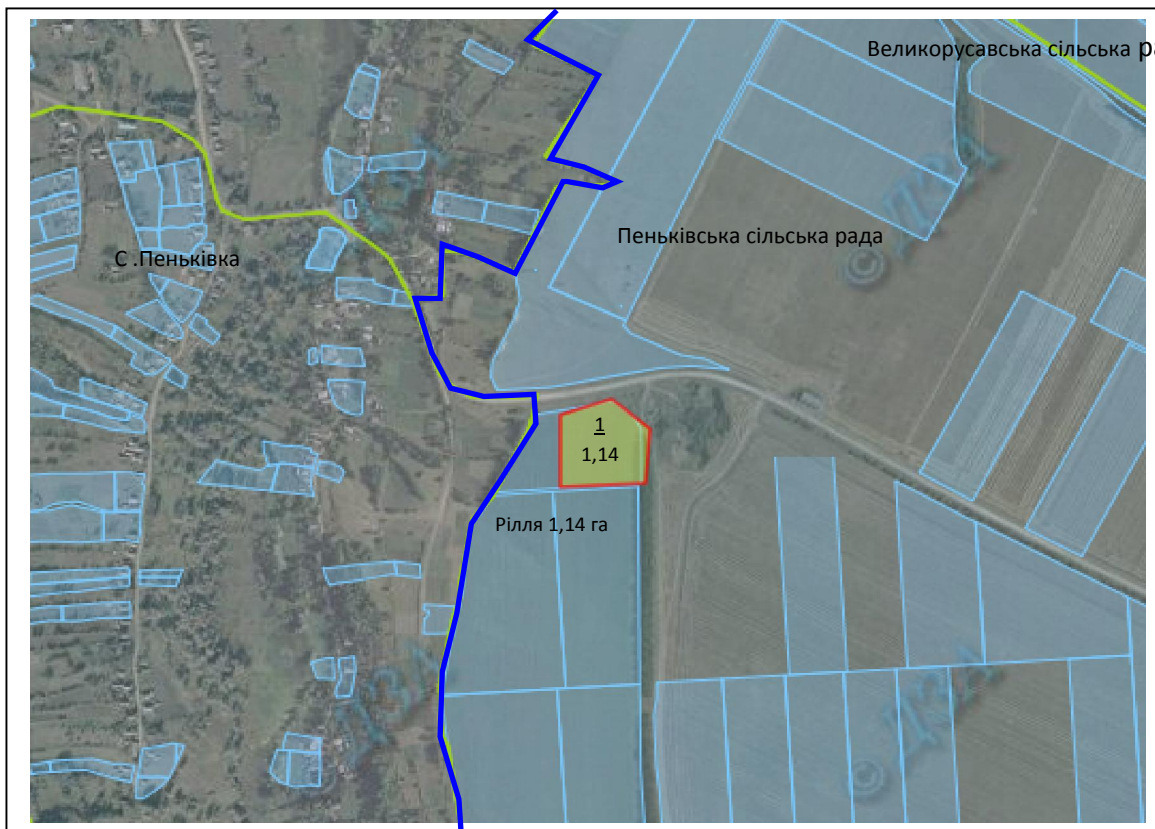
Номер земельної ділянки (масиву) на плані	Кадастровий номер Земельної Ділянки /кварталу/	Площа земельної Ділянки /масиву/ (га)	Цільове призначення	Перелік агрогруп ґрунтів (в разі наявності)
1	<b>0523981700: 02:000:0445</b>	5,7136	Для ведення особистого селянського господарства	38е

Умовні позначення

-  - Земельна ділянка(масив), що зарезервована
-  - межі населених пунктів
-  - адміністративні межі сільських, селищних, міських рад
-  - земельні ділянки, які внесено до Державного земельного кадастру

**Пеньківська сільська рада Томашпільського району Вінницької області**





## Пеньківська сільська рада Томашпільського району Вінницької області



Експлікація земель, що зарезервовані для передачі у власність учасникам антитерористичної операції

Номер земельної ділянки (масиву) на плані	Кадастровий номер Земельної Ділянки /кварталу/	Площа земельної Ділянки /масиву/ (га)	Цільове призначення	Перелік агрогруп ґрунтів (в разі наявності)
1	<b>0523984300: 03:000:0048</b>	1,14	Для ведення особистого селянського господарства	50 е

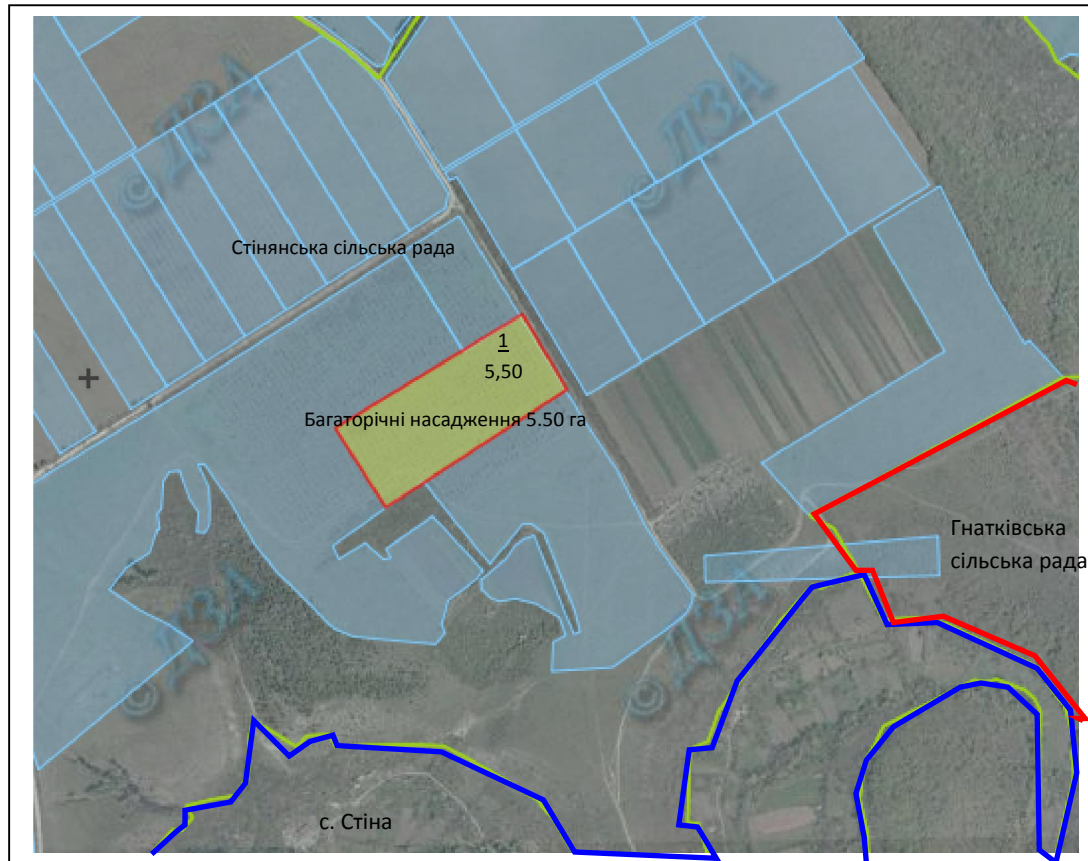
### Умовні позначення

-  - Земельна ділянка(масив), що зарезервована
-  - межі населених пунктів
-  - адміністративні межі сільських, селищних, міських рад
-  - земельні ділянки, які внесено до Державного земельного кадастру

Масштаб 1:5 000

**Стінянська сільська рада Томашпільського району Вінницької області**

## Стінянська сільська рада Томашпільського району Вінницької області







Масштаб 1:5 000

Експлікація земель, що зарезервовані для передачі у власність учасникам антитерористичної операції

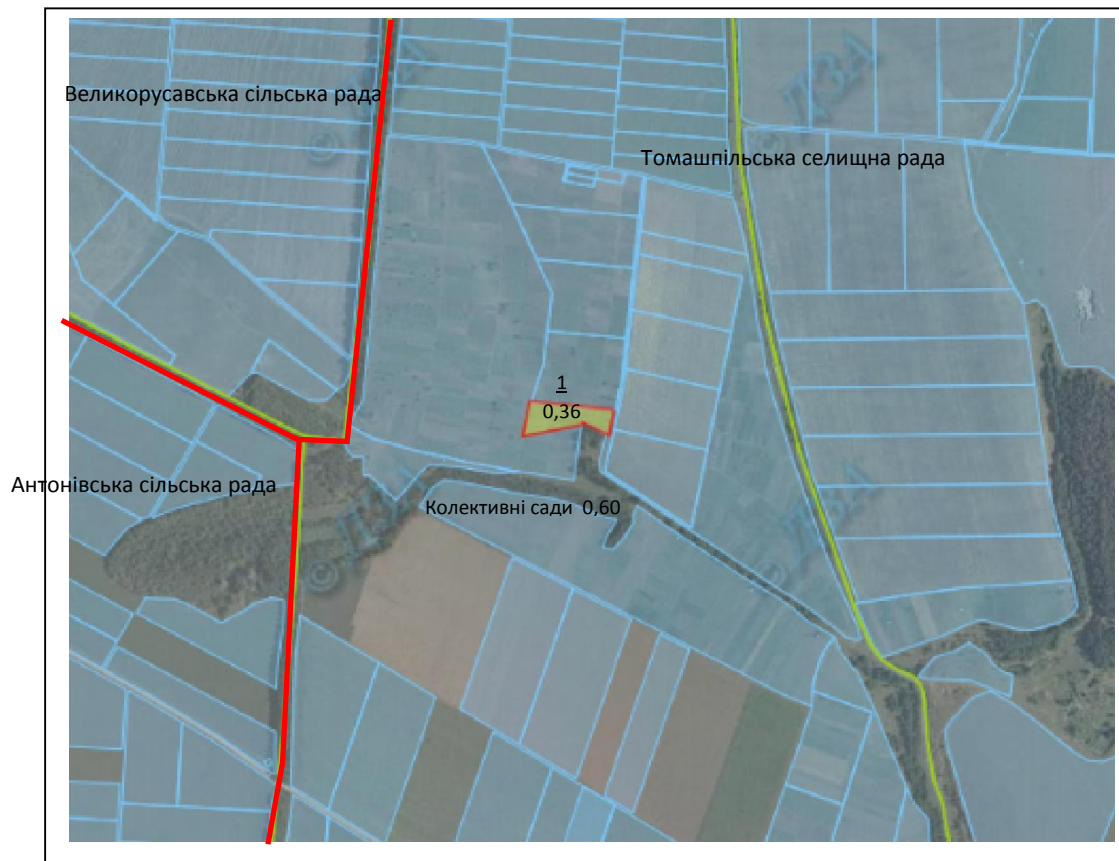
Номер земельної ділянки (масиву) на плані	Кадастровий номер Земельної Ділянки /кварталу/	Площа земельної Ділянки /масиву/ (га)	Цільове призначення	Перелік агрогруп ґрунтів (в разі наявності)
1	<b>0523985700: 01:000:0423</b>	5,50	Для ведення особистого селянського господарства	49 д, 40 е

### Умовні позначення

-  - Земельна ділянка(масив), що зарезервована
-  - межі населених пунктів
-  - адміністративні межі сільських, селищних, міських рад
-  - земельні ділянки, які внесено до Державного земельного кадастру

**Томашпільська селищна рада Томашпільського району Вінницької області**

## Томашпільська селищна рада Томашпільського району Вінницької області







Масштаб 1:5 000

Експлікація земель, що зарезервовані для передачі у власність учасникам антитерористичної операції

Номер земельної ділянки (масиву) на плані	Кадастровий номер Земельної Ділянки /кварталу/	Площа земельної Ділянки /масиву/ (га)	Цільове призначення	Перелік агрогруп ґрунтів (в разі наявності)
1	<b>0523955100: 02:000:0304</b>	0,36	Для індивідуального садівництва	49 <sup>е</sup>

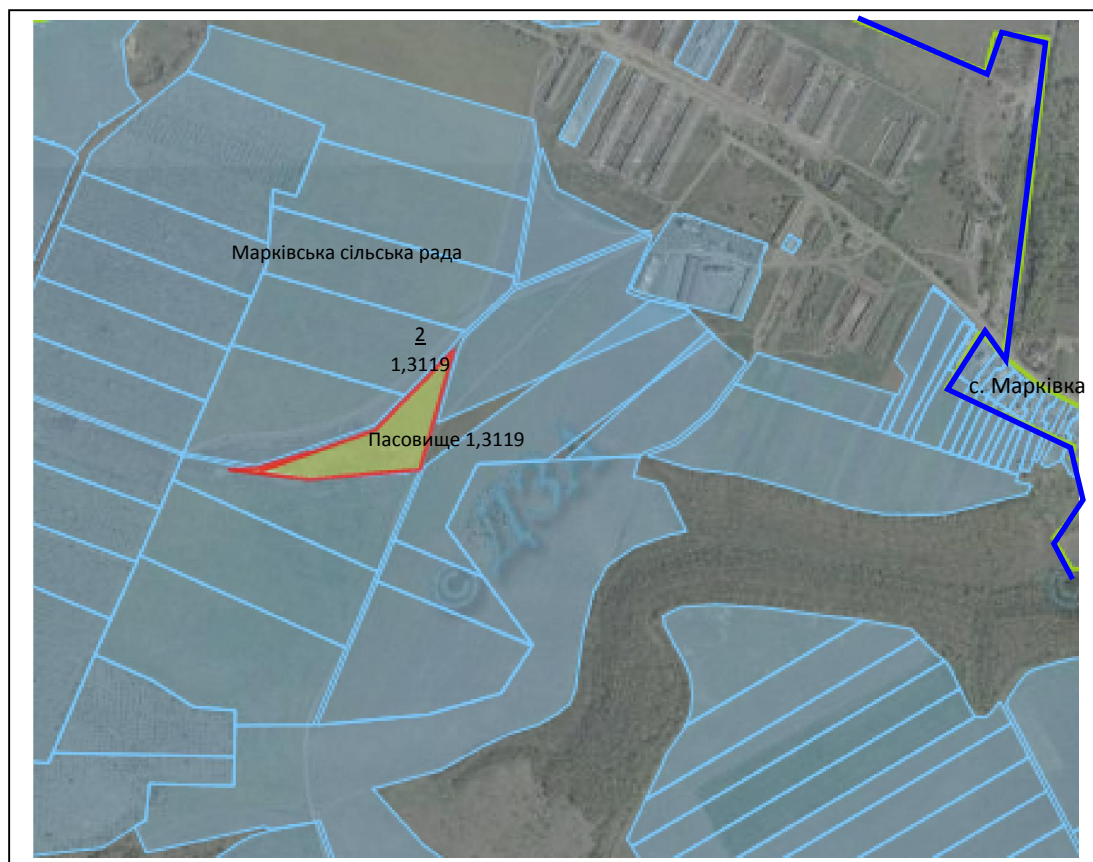
### Умовні позначення

-  - Земельна ділянка(масив), що зарезервована
-  - межі населених пунктів
-  - адміністративні межі сільських, селищних, міських рад
-  - земельні ділянки, які внесено до Державного земельного кадастру



**Марківська сільська рада Томашпільського району Вінницької області**

## Марківська сільська рада Томашпільського району Вінницької області







Масштаб 1:5 000

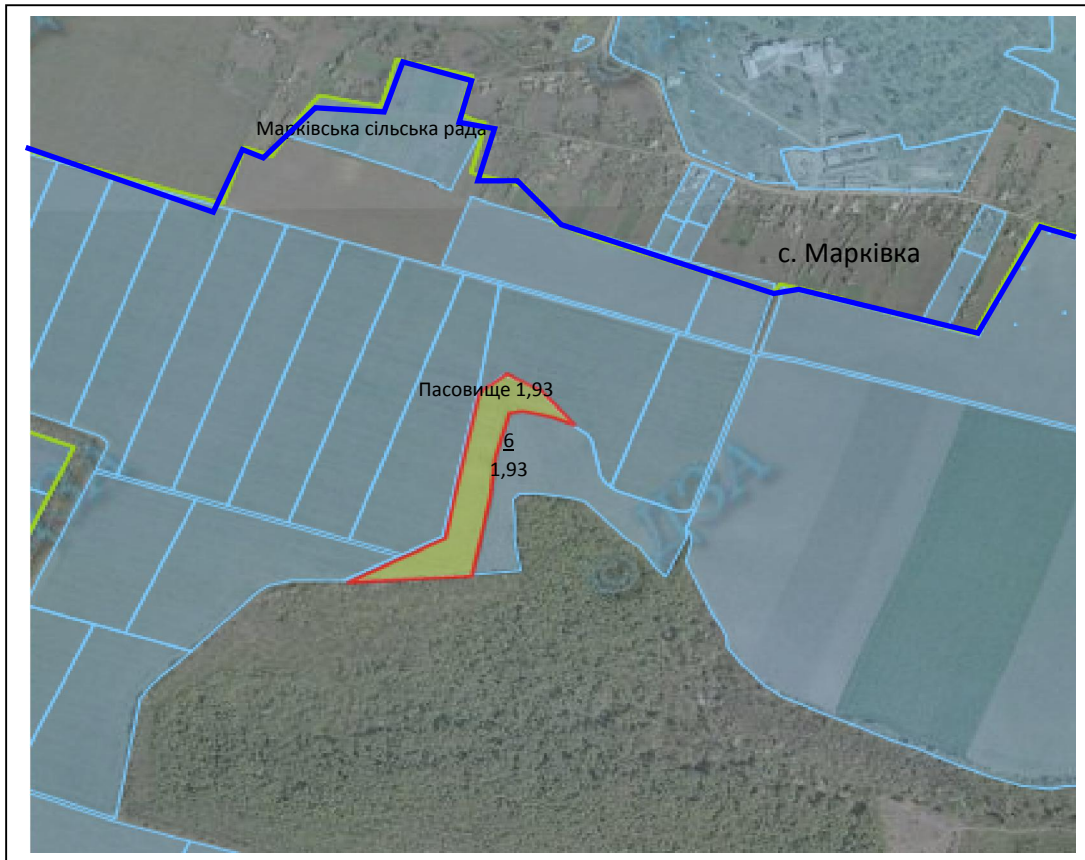
Експлікація земель, що зарезервовані для передачі у власність учасникам антитерористичної операції

Номер земельної ділянки (масиву) на плані	Кадастровий номер Земельної Ділянки /кварталу/	Площа земельної Ділянки /масиву/ (га)	Цільове призначення	Перелік агрогруп ґрунтів (в разі наявності)
2	<b>0523983000: 04:000:0445</b>	1,3119	Сільськогосп одарського призначення	49 д, 40 е

### Умовні позначення

-  - Земельна ділянка(масив), що зарезервована
-  - межі населених пунктів
-  - адміністративні межі сільських,селищних,міських рад
-  - земельні ділянки,які внесено до Державного земельного кадастру

## Марківська сільська рада Томашпільського району Вінницької області







Масштаб 1:5 000

Експлікація земель, що зарезервовані для передачі у власність учасникам антитерористичної операції

Номер земельної ділянки (масиву) на плані	Кадастровий номер Земельної Ділянки /кварталу/	Площа земельної Ділянки /масиву/ (га)	Цільове призначення	Перелік агрогруп ґрунтів (в разі наявності)
6	<b>0523983000: 04:000:0440</b>	1,93	Сільськогосп одарського призначення	49 д, 40 е

### Умовні позначення

-  - Земельна ділянка(масив), що зарезервована
-  - межі населених пунктів
-  - адміністративні межі сільських, селищних, міських рад
-  - земельні ділянки, які внесено до Державного земельного кадастру

## Марківська сільська рада Томашпільського району Вінницької області







Масштаб 1:5 000

Експлікація земель, що зарезервовані для передачі у власність учасникам антитерористичної операції

Номер земельної ділянки (масиву) на плані	Кадастровий номер Земельної Ділянки /кварталу/	Площа земельної Ділянки /масиву/ (га)	Цільове призначення	Перелік агрогруп ґрунтів (в разі наявності)
7	<b>0523983000: 01:000:0372</b>	10,6	Сільськогосп одарського призначення	49 д, 40 е

### Умовні позначення

-  - Земельна ділянка(масив), що зарезервована
-  - межі населених пунктів
-  - адміністративні межі сільських, селищних, міських рад
-  - земельні ділянки, які внесено до Державного земельного кадастру

**Олександрівська сільська рада Томашпільського району Вінницької області**

## Олександрівська сільська рада Томашпільського району Вінницької області







Масштаб 1:5 000

Експлікація земель, що зарезервовані для передачі у власність учасникам антитерористичної операції

Номер земельної ділянки (масиву) на плані	Кадастровий номер Земельної Ділянки /кварталу/	Площа земельної Ділянки /масиву/ (га)	Цільове призначення	Перелік агрогруп ґрунтів (в разі наявності)
1	<b>0523980300: 05:000:0506</b>	8,0	Сільськогосп одарського призначення	40 е

### Умовні позначення

-  - Земельна ділянка(масив), що зарезервована
-  - межі населених пунктів
-  - адміністративні межі сільських, селищних, міських рад
-  - земельні ділянки, які внесено до Державного земельного кадастру

**Гнатківська сільська рада Томашпільського району Вінницької області**

## Гнатківська сільська рада Томашпільського району Вінницької області



Масштаб 1:5 000

Експлікація земель, що зарезервовані для передачі у власність учасникам антитерористичної операції

Номер земельної ділянки (масиву) на плані	Кадастровий номер Земельної Ділянки /кварталу/	Площа земельної Ділянки /масиву/ (га)	Цільове призначення	Перелік агрогруп ґрунтів (в разі наявності)
4	<b>0523981600: 04:000:0776</b>	4,0	Сільськогосп одарського призначення	40 е

### Умовні позначення

- Земельна ділянка(масив), що зарезервована
- межі населених пунктів
- адміністративні межі сільських, селищних, міських рад
- земельні ділянки, які внесено до Державного земельного кадастру



**Комаргородська сільська рада Томашпільського району Вінницької області**





## Комаргородська сільська рада Томашпільського району Вінницької області



Експлікація земель, що зарезервовані для передачі у власність учасникам антитерористичної операції

Номер земельної ділянки (масиву) на плані	Кадастровий номер Земельної Ділянки /кварталу/	Площа земельної Ділянки /масиву/ (га)	Цільове призначення	Перелік агрогруп ґрунтів (в разі наявності)
1	<b>0523982200: 01:000:0271</b>	16,00	Сільськогосп одарського призначення	40 е

### Умовні позначення

-  - Земельна ділянка(масив), що зарезервована
-  - межі населених пунктів
-  - адміністративні межі сільських, селищних, міських рад
-  - земельні ділянки, які внесено до Державного земельного кадастру





## Комаргородська сільська рада Томашпільського району Вінницької області



Експлікація земель, що зарезервовані для передачі у власність учасникам антитерористичної операції

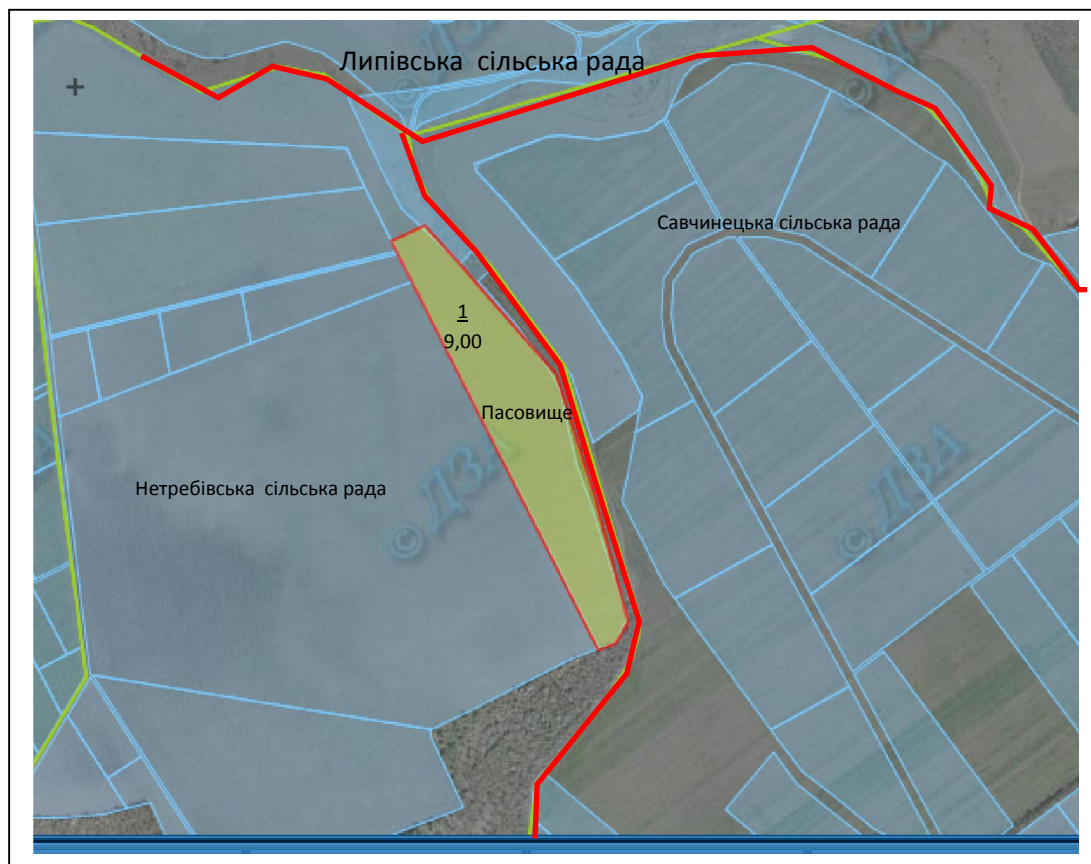
Номер земельної ділянки (масиву) на плані	Кадастровий номер Земельної Ділянки /кварталу/	Площа земельної Ділянки /масиву/ (га)	Цільове призначення	Перелік агрогруп ґрунтів (в разі наявності)
2	<b>0523982200: 01:000:0270</b>	12,4	Сільськогосп одарського призначення	40 е

### Умовні позначення

-  - Земельна ділянка(масив), що зарезервована
-  - межі населених пунктів
-  - адміністративні межі сільських, селищних, міських рад
-  - земельні ділянки, які внесено до Державного земельного кадастру

**Нетребівська сільська рада Томашпільського району Вінницької області**





## Нетребівська сільська рада Томашпільського району Вінницької області



Експлікація земель, що зарезервовані для передачі у власність учасникам антитерористичної операції

Номер земельної ділянки (масиву) на плані	Кадастровий номер Земельної Ділянки /кварталу/	Площа земельної Ділянки /масиву/ (га)	Цільове призначення	Перелік агрогруп ґрунтів (в разі наявності)
4	<b>0523983300: 03:000:0669</b>	9,00	Сільськогосп одарського призначення	40 е

### Умовні позначення

-  - Земельна ділянка(масив), що зарезервована
-  - межі населених пунктів
-  - адміністративні межі сільських, селищних, міських рад
-  - земельні ділянки, які внесено до Державного земельного кадастру

