

*Тростянецький район Вінницької області*

**Інформація про зарезервовані земельні ділянки, які можуть бути передані у власність учасникам антитерористичної операції  
на території Тростянецького району Вінницької області**

**(станом на 01.09.2016 року)**

| № п/п                   | Адміністративно-територіальна одиниця (сільська/селищна/міська рада) | Всього зарезервовано земельних ділянок загальною площею, га | Зарезервовано територіальними органами Держгеокадастру земельні ділянки площею, га | в тому числі            |   |   | Зарезервовано органами місцевого самоврядування земельні ділянки площею, га | в тому числі  |                         |   |   |
|-------------------------|--|---|--|-------------------------|---|---|---|---|-------------------------|---|---|
|                         |  |   |  | для ведення садівництва | для індивідуального дачного будівництва | для ведення особистого селянського господарства |   | для будівництва і обслуговування житлового будинку, господарських будівель і споруд | для ведення садівництва | для індивідуального дачного будівництва | для ведення особистого селянського господарства |
| 1                       | 2  | 3   | 4  | 5                       | 6                                       | 7   | 8   | 9   | 10                      | 11                                      | 12  |
| 1                       | Будянська  | 11,89   | 11,89  |                         |   | 11,89   | 0,00  |   |                         |   |   |
| 2                       | Верхівська   | 0,00  | 0,00   |                         |   | 0,00  | 0,00  |   |                         |   |   |
| 3                       | Глибочанська   | 0,00  | 0,00   |                         |   | 0,00  | 0,00  |   |                         |   |   |
| 4                       | Гордіївська  | 28,12   | 28,12  |                         |   | 28,12   | 0,00  |   |                         |   |   |
| 5                       | Демидівська  | 11,25   | 11,25  |                         |   | 11,25   | 0,00  |   |                         |   |   |
| 6                       | Ілляшівська  | 0,00  | 0,00   |                         |   | 0,00  | 0,00  |   |                         |   |   |
| 7                       | Капустянська   | 0,00  | 0,00   |                         |   | 0,00  | 0,00  |   |                         |   |   |
| 8                       | Новоободівська   | 0,00  | 0,00   |                         |   | 0,00  | 0,00  |   |                         |   |   |
| 9                       | Летківська   | 26,46   | 26,46  |                         |   | 26,46   | 0,00  |   |                         |   |   |
| 10                      | Ободівська   | 8,00  | 8,00   |                         |   | 8,00  |   |   |                         |   |   |
| 11                      | Олександрівська  | 0,00  | 0,00   |                         |   | 0,00  | 0,00  |   |                         |   |   |
| 12                      | Оляницька  | 2,00  | 2,00   |                         |   | 2,00  | 0,00  |   |                         |   |   |
| 13                      | Савинецька   | 0,00  | 0,00   |                         |   | 0,00  | 0,00  |   |                         |   |   |
| 14                      | Торканівська   | 3,34  | 3,34   |                         |   | 3,34  | 0,00  |   |                         |   |   |
| 15                      | Тростянецька   | 0,00  | 0,00   |                         |   | 0,00  | 0,00  |   |                         |   |   |
| 16                      | Тростянчикська   | 2,00  | 2,00   |                         |   | 2,00  | 0,00  |   |                         |   |   |
| 17                      | Цибулівська  | 12,44   | 12,44  |                         |   | 12,44   | 0,00  |   |                         |   |   |
| 18                      | Четвертинівська  | 19,00   | 19,00  |                         |   | 19,00   | 0,00  |   |                         |   |   |
| 19                      | Ладжинська   | 3,00  | 3,00   | 3,00                    |   | 0,00  | 0,00  |   |                         |   |   |
| <b>Всього по району</b> |  | <b>127,50</b>   | <b>127,50</b>  | <b>3,00</b>             | <b>0,00</b>                             | <b>124,50</b>                                   | <b>0,00</b>   | <b>0,00</b>   | <b>0,00</b>             | <b>0,00</b>                             | <b>0,00</b>                                     |

**Будянська сільська рада Тростянецького району Вінницької області**





# Будянська сільська рада Тростянецького району Вінницької області



## Експлікація земель, що зарезервовані для передачі у власність учасникам антитерористичної операції

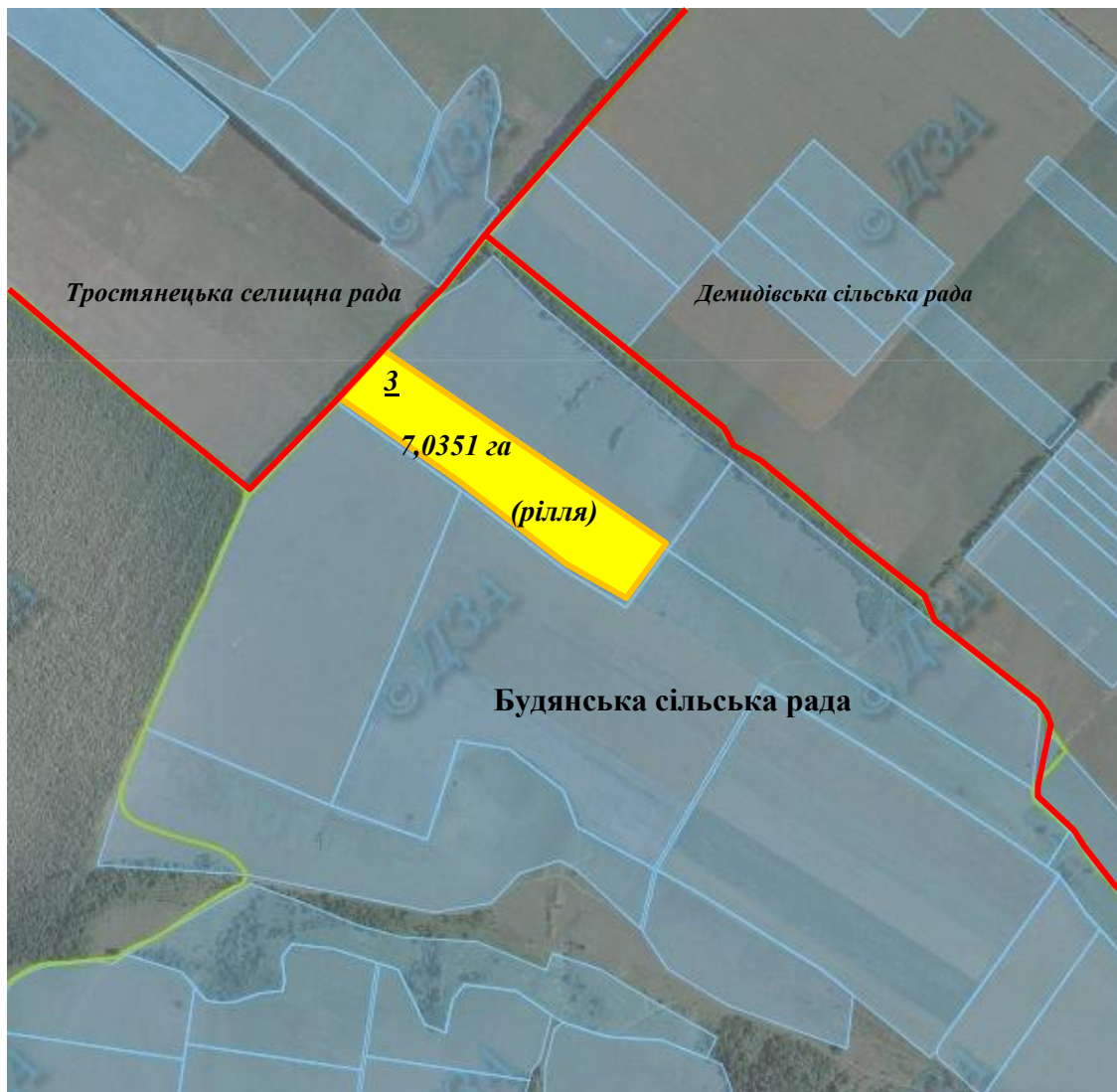
| Номер земельної ділянки (масиву) на плані | Кадастровий номер земельної ділянки /кварталу: / | Площа земельної ділянки /масиву/ (га) | Цільове призначення                             | Перелік агрогруп ґрунтів (в разі наявності) |
|---|--|---------------------------------------|---|---|
| 1   | 0524180600:01:001:0209                           | 4,7897                                | Для ведення особистого селянського господарства | 51e<br>208e                                 |

### Умовні позначення

-  - земельна ділянка (масив), що зарезервована для надання у власність учасникам АТО / площа, га
-  - межі населених пунктів
-  - адміністративні межі сільських, селищних, міських рад
-  - земельні ділянки, які внесено до Державного земельного кадастру

М 1: 10 000





## Будянська сільська рада Тростянецького району Вінницької області



### Експлікація земель, що зарезервовані для передачі у власність учасникам антитерористичної операції

| Номер земельної ділянки (масиву) на плані | Кадастровий номер земельної ділянки /кварталу: / | Площа земельної ділянки /масиву/ (га) | Цільове призначення                             | Перелік агрогруп ґрунтів (в разі наявності) |
|---|--|---------------------------------------|---|---|
| 3   | 0524180600:01:004:0295                           | 7,0351                                | Для ведення особистого селянського господарства | 49e<br>50e                                  |

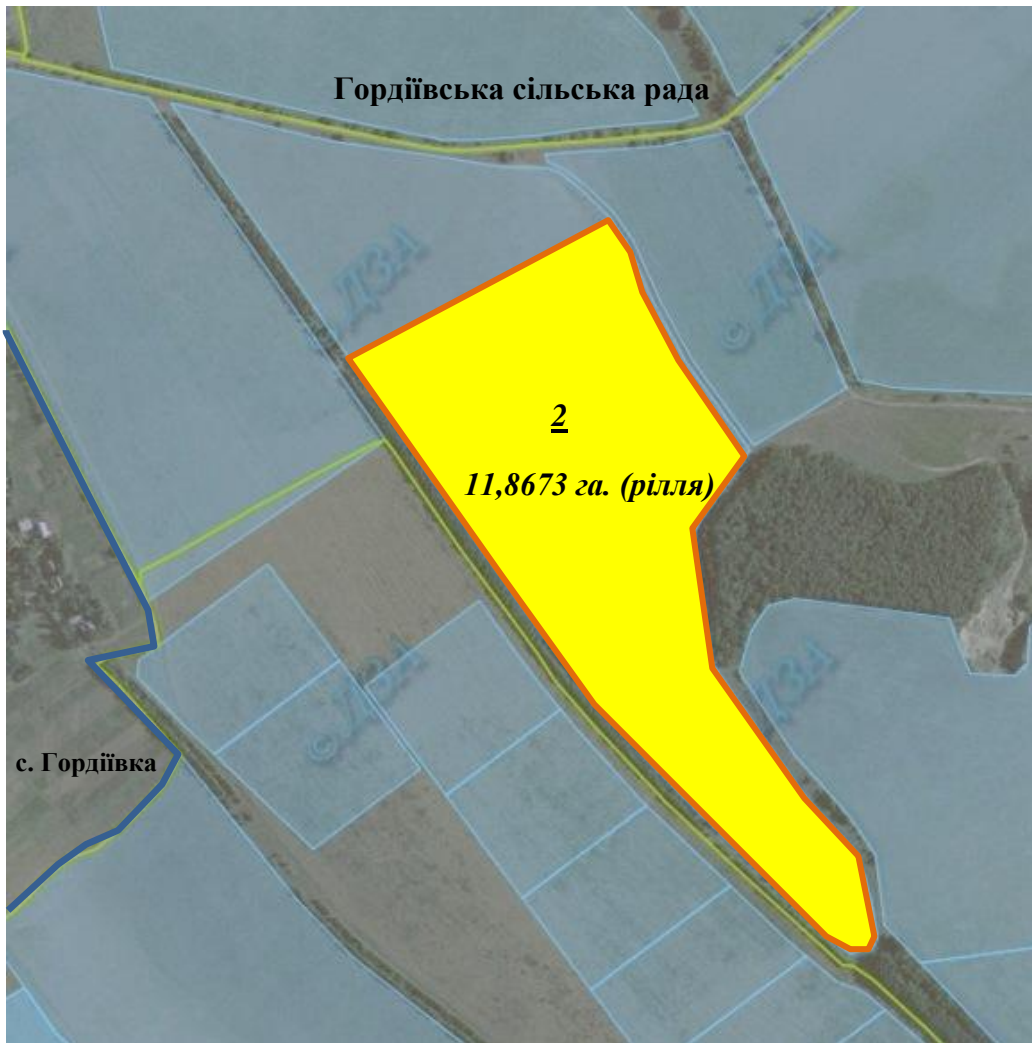
### Умовні позначення

-  - земельна ділянка (масив), що зарезервована для надання у власність учасникам АТО / площа, га
-  - межі населених пунктів
-  - адміністративні межі сільських, селищних, міських рад
-  - земельні ділянки, які внесено до Державного земельного кадастру

М 1: 10 000

**Гордіївська сільська рада Тростянецького району Вінницької області**

# Гордіївська сільська рада Тростянецького району Вінницької області







М 1: 10 000

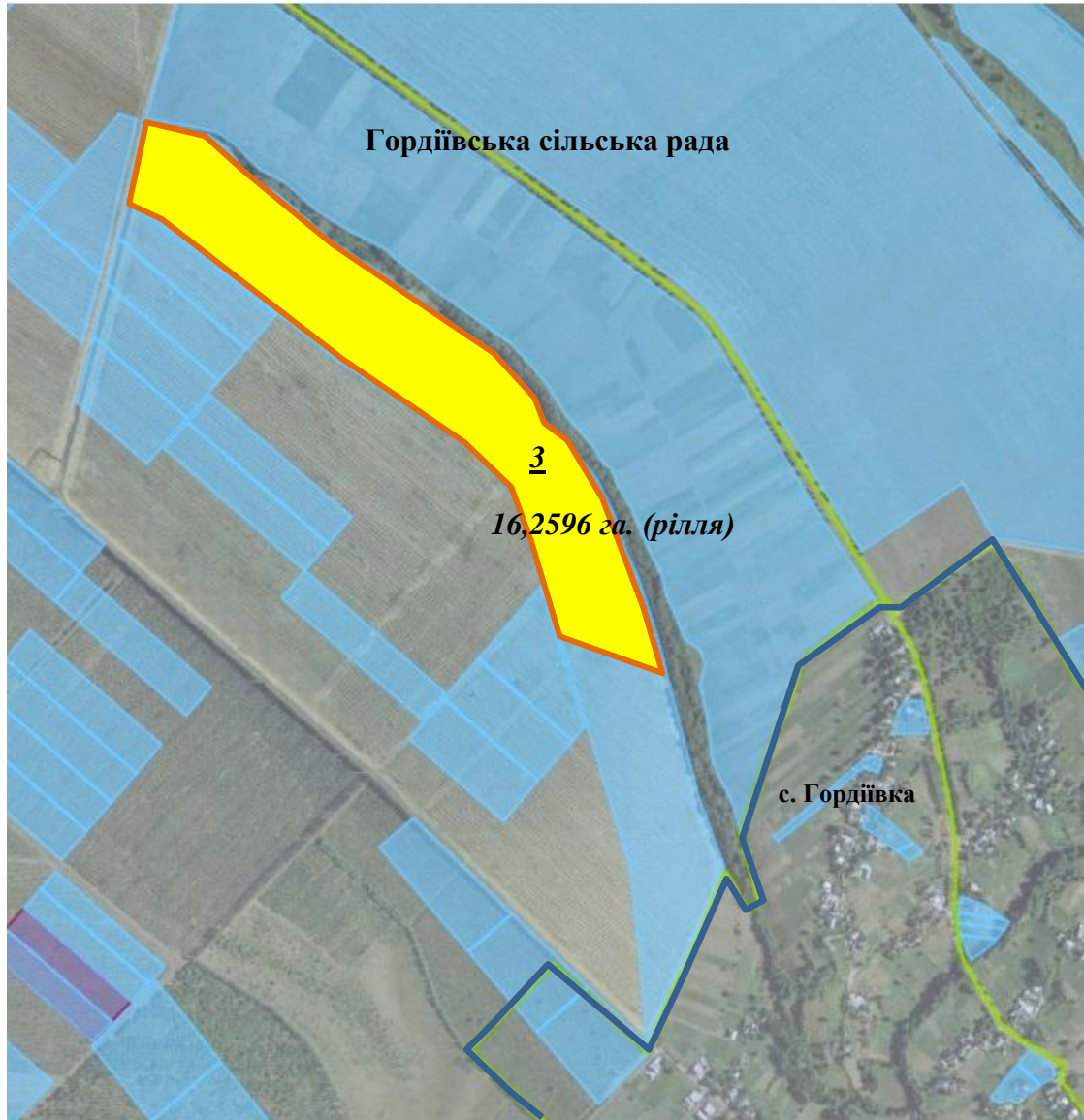
## Експлікація земель, що зарезервовані для передачі у власність учасникам антитерористичної операції

| Номер земельної ділянки (масиву) на плані | Кадастровий номер земельної ділянки /кварталу: / | Площа земельної ділянки /масиву/ (га) | Цільове призначення                             | Перелік агрогруп ґрунтів (в разі наявності) |
|---|--|---------------------------------------|---|---|
| 2   | 0524181500:01:004:0393                           | 11,8673                               | Для ведення особистого селянського господарства | 49e<br>50e                                  |

### Умовні позначення

-  - земельна ділянка (масив), що зарезервована для надання у власність учасникам АТО / площа, га
-  - межі населених пунктів
-  - адміністративні межі сільських, селищних, міських рад
-  - земельні ділянки, які внесено до Державного земельного кадастру

## Гордіївська сільська рада Тростянецького району Вінницької області



М 1: 10 000

### Експлікація земель, що зарезервовані для передачі у власність учасникам антитерористичної операції

| Номер земельної ділянки (масиву) на плані | Кадастровий номер земельної ділянки /кварталу: / | Площа земельної ділянки /масиву/ (га) | Цільове призначення                             | Перелік агрогруп ґрунтів (в разі наявності) |
|---|--|---------------------------------------|---|---|
| 3   | 0524181500:01:002:0441                           | 16,2596                               | Для ведення особистого селянського господарства | 49е<br>50е                                  |

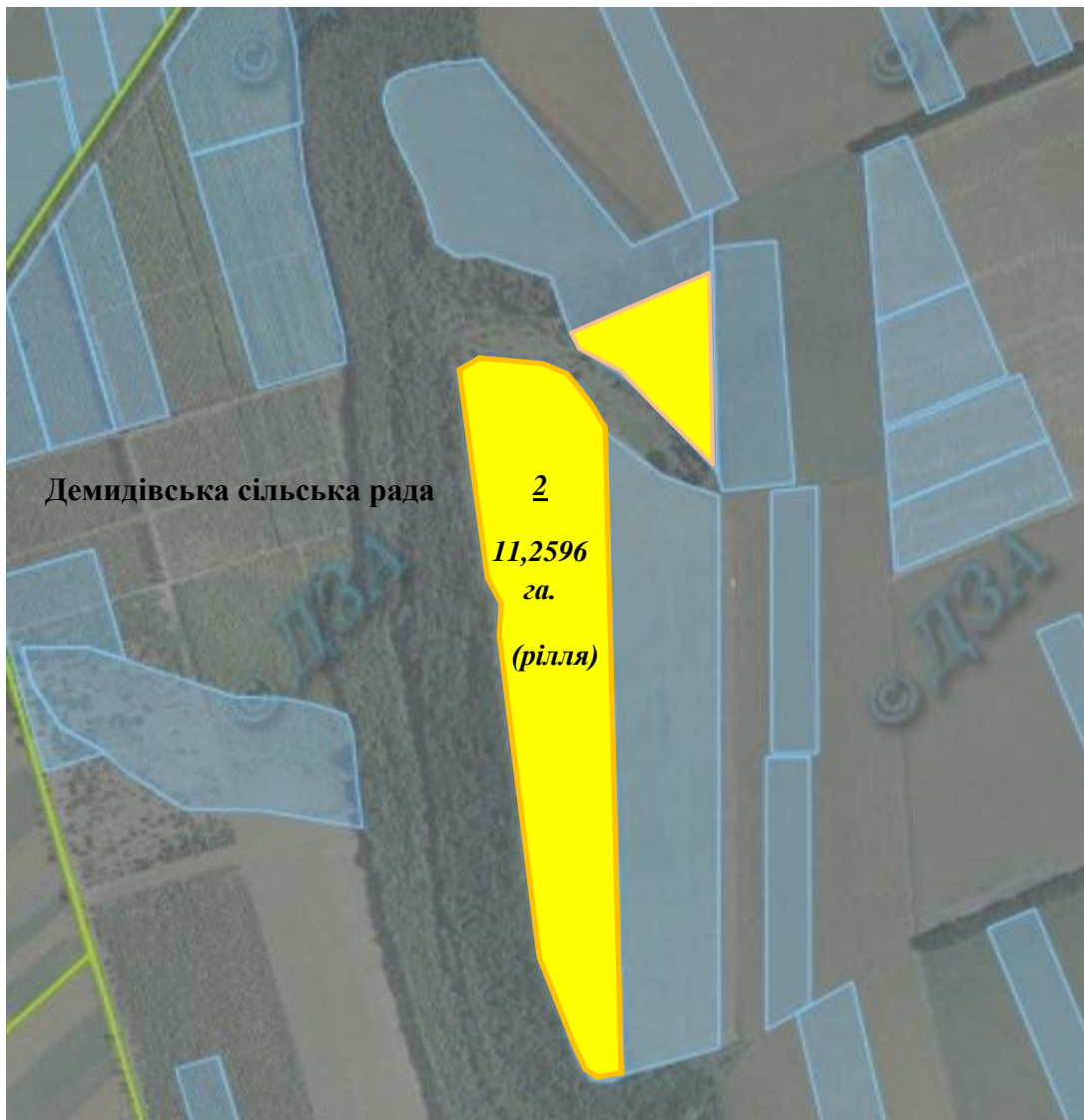
#### Умовні позначення

- земельна ділянка (масив), що зарезервована для надання у власність учасникам АТО / площа, га
- межі населених пунктів
- адміністративні межі сільських, селищних, міських рад
- земельні ділянки, які внесено до Державного земельного кадастру



**Демидівська сільська рада Тростянецького району Вінницької області**

## Демидівська сільська рада Тростянецького району Вінницької області







М 1: 10 000

### Експлікація земель, що зарезервовані для передачі у власність учасникам антитерористичної операції

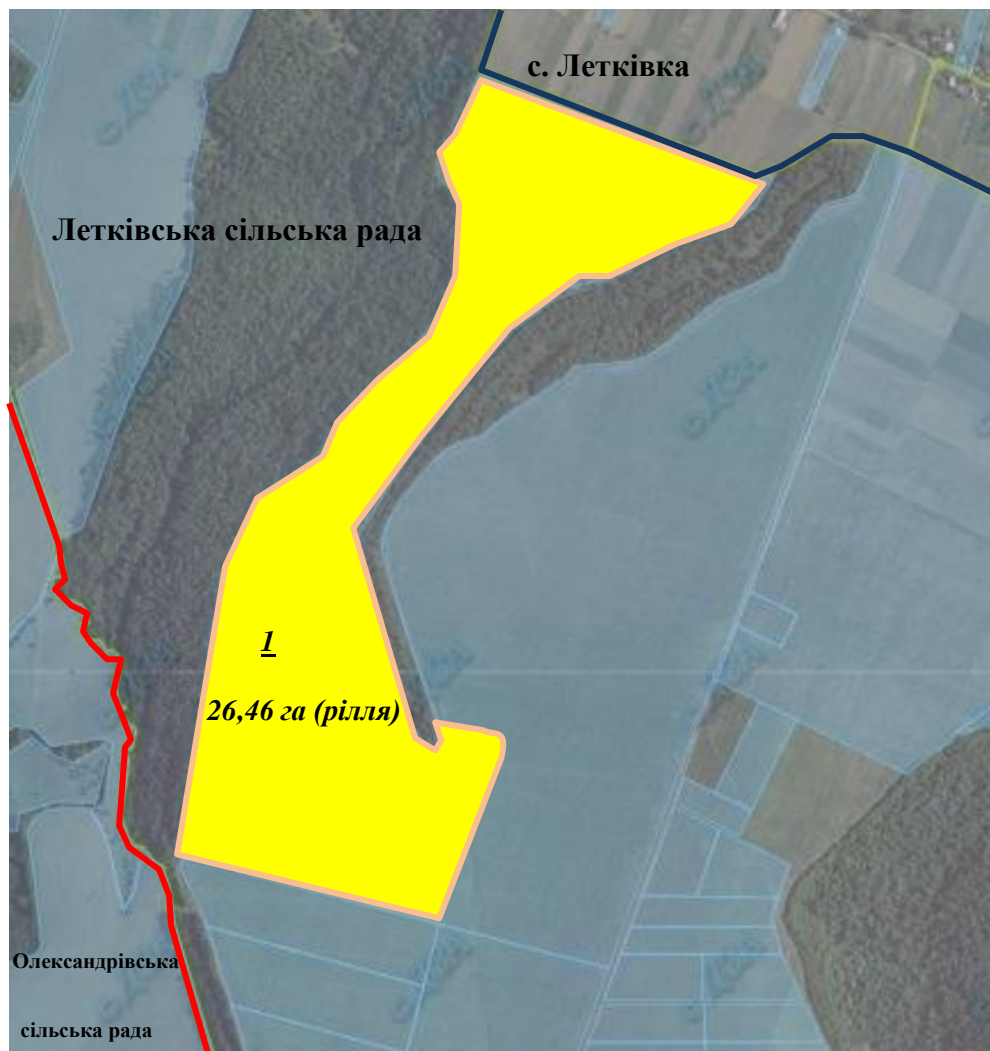
| Номер земельної ділянки (масиву) на плані | Кадастровий номер земельної ділянки /кварталу: / | Площа земельної ділянки /масиву/ (га) | Цільове призначення                             | Перелік агрогруп ґрунтів (в разі наявності) |
|---|--|---------------------------------------|---|---|
| 2   | 0524181700:01:002:0247                           | 11,2596 га                            | Для ведення особистого селянського господарства | 41е<br>49е<br>56е                           |

#### Умовні позначення

-  - земельна ділянка (масив), що зарезервована для надання у власність учасникам АТО / площа, га
-  - межі населених пунктів
-  - адміністративні межі сільських, селищних, міських рад
-  - земельні ділянки, які внесено до Державного земельного кадастру

**Летківська сільська рада Тростянецького району Вінницької області**

## Летківська сільська рада Тростянецького району Вінницької області







М 1: 10 000

### Експлікація земель, що зарезервовані для передачі у власність учасникам антитерористичної операції

| Номер земельної ділянки (масиву) на плані | Кадастровий номер земельної ділянки /кварталу:/' | Площа земельної ділянки /масиву/ (га) | Цільове призначення                             | Перелік агрогруп ґрунтів (в разі наявності) |
|---|--|---------------------------------------|---|---|
| 1   | 0524183200:01:003                                | 26,46                                 | Для ведення особистого селянського господарства | 49д<br>50е                                  |

### Умовні позначення

-  - земельна ділянка (масив), що зарезервована для надання у власність учасникам АТО / площа, га
-  - межі населених пунктів
-  - адміністративні межі сільських, селищних, міських рад
-  - земельні ділянки, які внесено до Державного земельного кадастру

**Оляницька сільська рада Тростянецького району Вінницької області**





## Оляницька сільська рада Тростянецького району Вінницької області



### Експлікація земель, що зарезервовані для передачі у власність учасникам антитерористичної операції

| Номер земельної ділянки (масиву) на плані | Кадастровий номер земельної ділянки /кварталу: / | Площа земельної ділянки /масиву/ (га) | Цільове призначення                             | Перелік агрогруп ґрунтів (в разі наявності) |
|---|--|---------------------------------------|---|---|
| 1   | 0524184600:01:001                                | 2,0                                   | Для ведення особистого селянського господарства | 37е<br>29е<br>40е                           |

### Умовні позначення

-  - земельна ділянка (масив), що зарезервована для надання у власність учасникам АТО / площа, га
-  - межі населених пунктів
-  - адміністративні межі сільських, селищних, міських рад
-  - земельні ділянки, які внесено до Державного земельного кадастру

М 1: 10 000

**Ободівська сільська рада Тростянецького району Вінницької області**

# Ободівська сільська рада Тростянецького району Вінницької області





## Експлікація земель, що зарезервовані для передачі у власність учасникам антитерористичної операції



М 1: 10 000

| Номер земельної ділянки (масиву) на плані | Кадастровий номер земельної ділянки /кварталу: / | Площа земельної ділянки /масиву/ (га) | Цільове призначення                             | Перелік агрогруп ґрунтів (в разі наявності) |
|---|--|---------------------------------------|---|---|
| 1   | 0524184200:01:004                                | 8,0                                   | Для ведення особистого селянського господарства | 49е<br>50е                                  |

### Умовні позначення

-  - земельна ділянка (масив), що зарезервована для надання у власність учасникам АТО / площа, га
-  - межі населених пунктів
-  - адміністративні межі сільських, селищних, міських рад
-  - земельні ділянки, які внесено до Державного земельного кадастру



**Торканівська сільська рада Тростянецького району Вінницької області**





## Торканівська сільська рада Тростянецького району Вінницької області



### Експлікація земель, що зарезервовані для передачі у власність учасникам антитерористичної операції

| Номер земельної ділянки (масиву) на плані | Кадастровий номер земельної ділянки /кварталу/ | Площа земельної ділянки /масиву/ (га) | Цільове призначення                             | Перелік агрогруп ґрунтів (в разі наявності) |
|---|--|---------------------------------------|---|---|
| 1   | 0524185300:01:004:0326                         | 3,390                                 | Для ведення особистого селянського господарства | 29е<br>37е                                  |

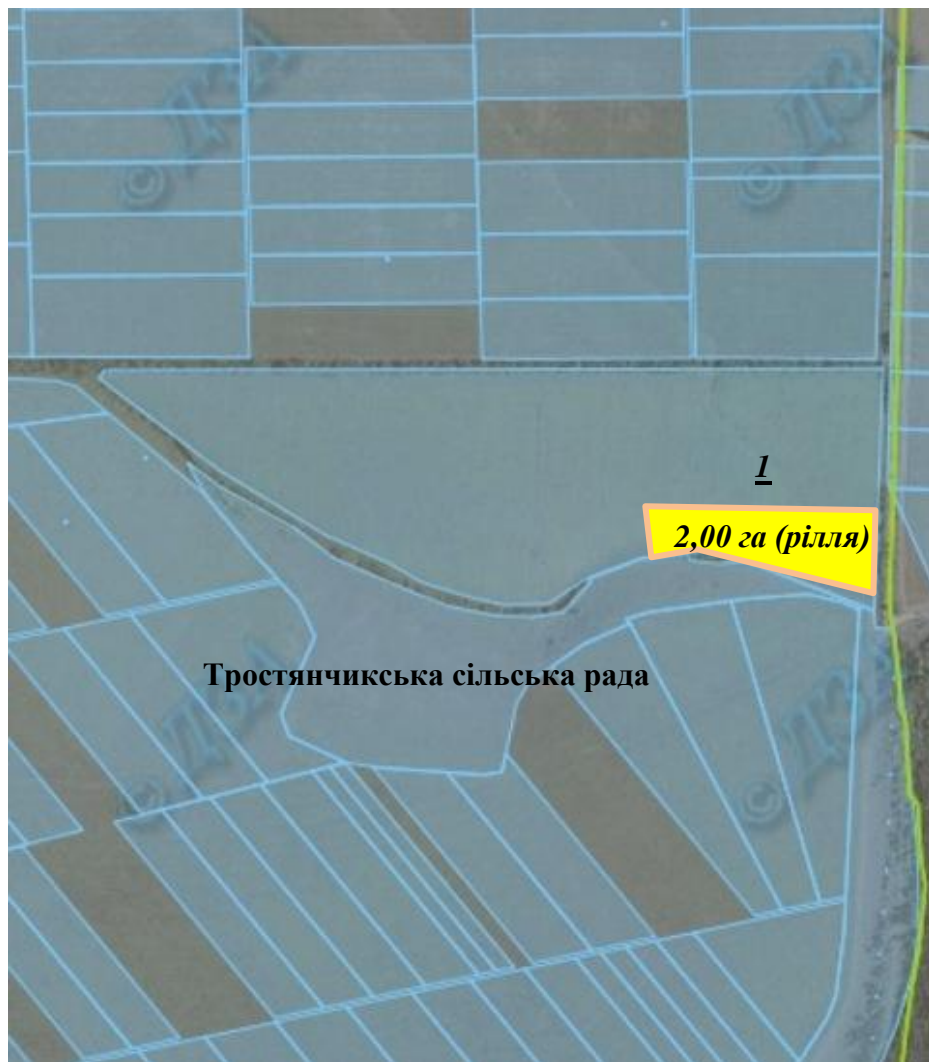
### Умовні позначення

-  - земельна ділянка (масив), що зарезервована для надання у власність учасникам АТО / площа, га
-  - межі населених пунктів
-  - адміністративні межі сільських, селищних, міських рад
-  - земельні ділянки, які внесено до Державного земельного кадастру

**М 1: 10 000**

**Тростянчикська сільська рада Тростянецького району Вінницької області**





## Тростянчикська сільська рада Тростянецького району Вінницької області



### Експлікація земель, що зарезервовані для передачі у власність учасникам антитерористичної операції

| Номер земельної ділянки (масиву) на плані | Кадастровий номер земельної ділянки /кварталу: / | Площа земельної ділянки /масиву/ (га) | Цільове призначення                             | Перелік агрогруп ґрунтів (в разі наявності) |
|---|--|---------------------------------------|---|---|
| 1   | 0524185900:01:003                                | 2,00                                  | Для ведення особистого селянського господарства | 49е<br>50е                                  |

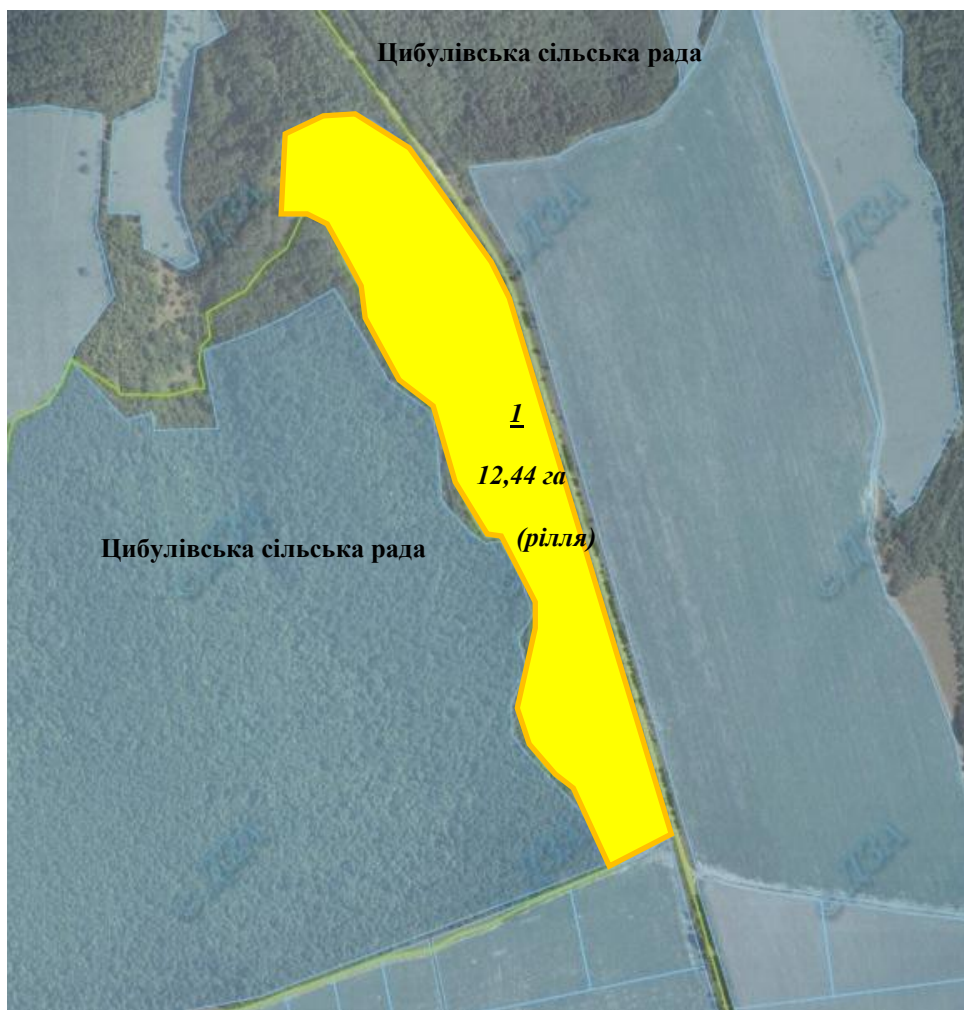
### Умовні позначення

-  - земельна ділянка (масив), що зарезервована для надання у власність учасникам АТО / площа, га
-  - межі населених пунктів
-  - адміністративні межі сільських, селищних, міських рад
-  - земельні ділянки, які внесено до Державного земельного кадастру

**М 1: 10 000**

**Цибулівська сільська рада Тростянецького району Вінницької області**

## Цибулівська сільська рада Тростянецького району Вінницької області



### Експлікація земель, що зарезервовані для передачі у власність учасникам антитерористичної операції

| Номер земельної ділянки (масиву) на плані | Кадастровий номер земельної ділянки /кварталу:/ | Площа земельної ділянки /масиву/ (га) | Цільове призначення                             | Перелік агрогруп ґрунтів (в разі наявності) |
|---|---|---------------------------------------|---|---|
| 1   | 0524186500:01:002                               | 12,44                                 | Для ведення особистого селянського господарства | 29e<br>37e<br>50e                           |

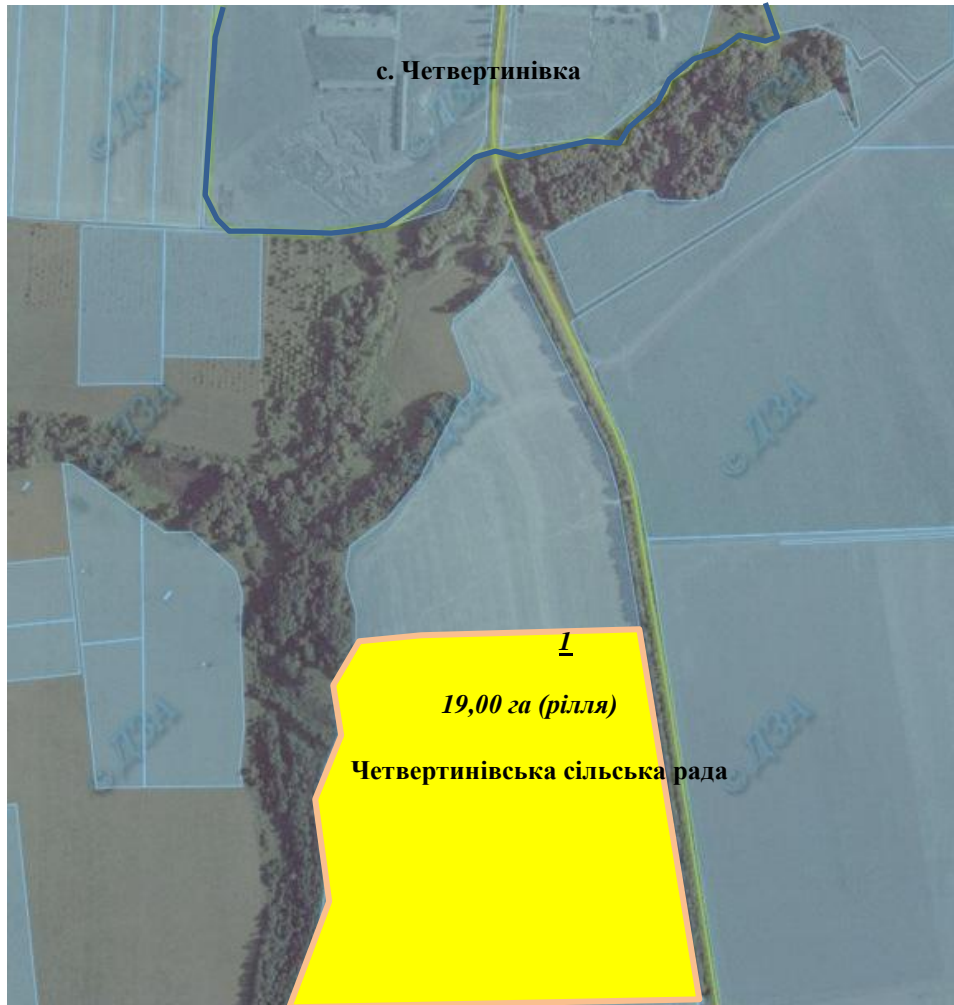
#### Умовні позначення

- земельна ділянка (масив), що зарезервована для надання у власність учасникам АТО / площа, га
- межі населених пунктів
- адміністративні межі сільських, селищних, міських рад
- земельні ділянки, які внесено до Державного земельного кадастру

**М 1: 10 000**

**Четвертинівська сільська рада Тростянецького району Вінницької області**





## Четвертинівська сільська рада Тростянецького району Вінницької області



### Експлікація земель, що зарезервовані для передачі у власність учасникам антитерористичної операції

| Номер земельної ділянки (масиву) на плані | Кадастровий номер земельної ділянки /кварталу: / | Площа земельної ділянки /масиву/ (га) | Цільове призначення                             | Перелік агрогруп ґрунтів (в разі наявності) |
|---|--|---------------------------------------|---|---|
| 1   | 0524187600:01:004                                | 19,00                                 | Для ведення особистого селянського господарства | 41e<br>49e<br>50e<br>51e                    |

### Умовні позначення

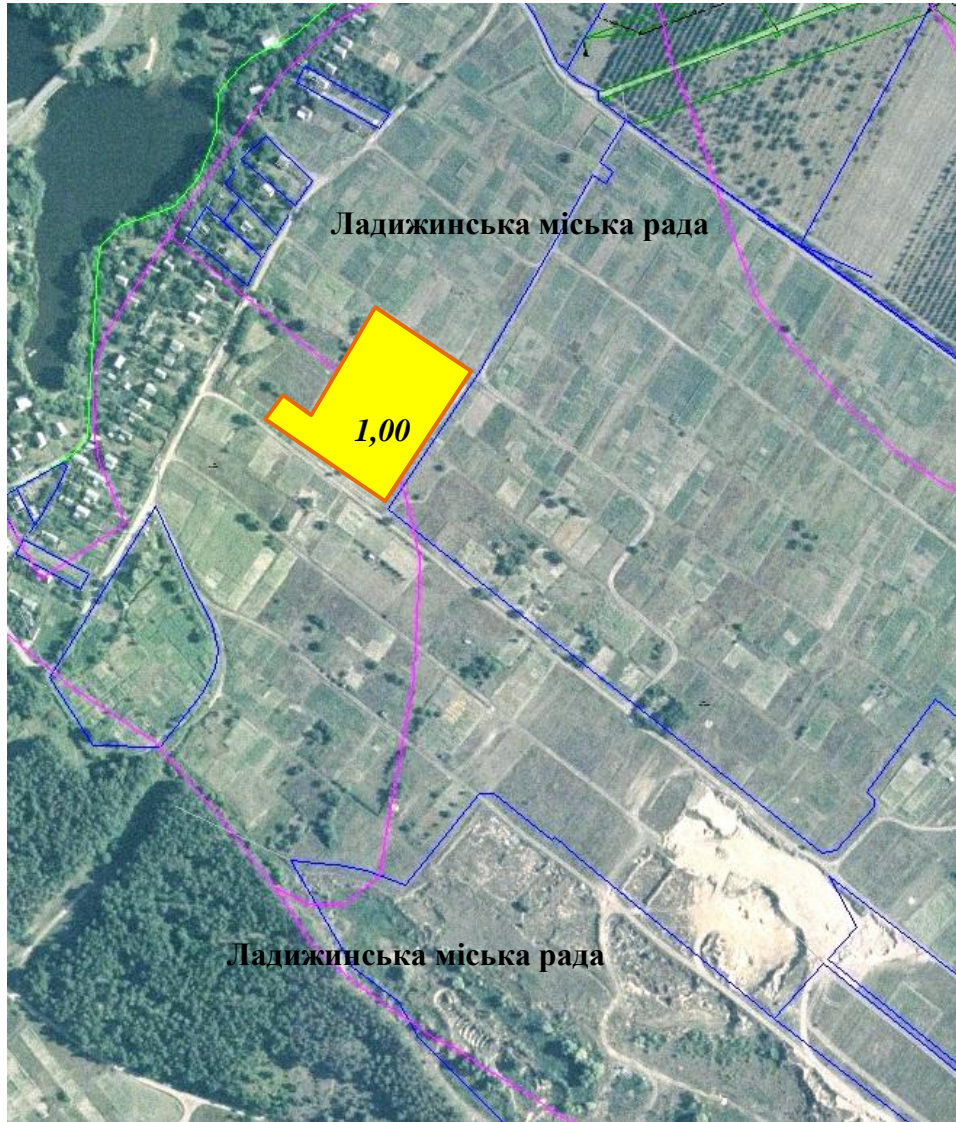
-  - земельна ділянка (масив), що зарезервована для надання у власність учасникам АТО / площа, га
-  - межі населених пунктів
-  - адміністративні межі сільських, селищних, міських рад
-  - земельні ділянки, які внесено до Державного земельного кадастру

М 1: 10 000



**Ладжинська міська рада Тростянецького району Вінницької області**

## Ладизинська міська рада Тростянецького району Вінницької області







М 1: 10 000

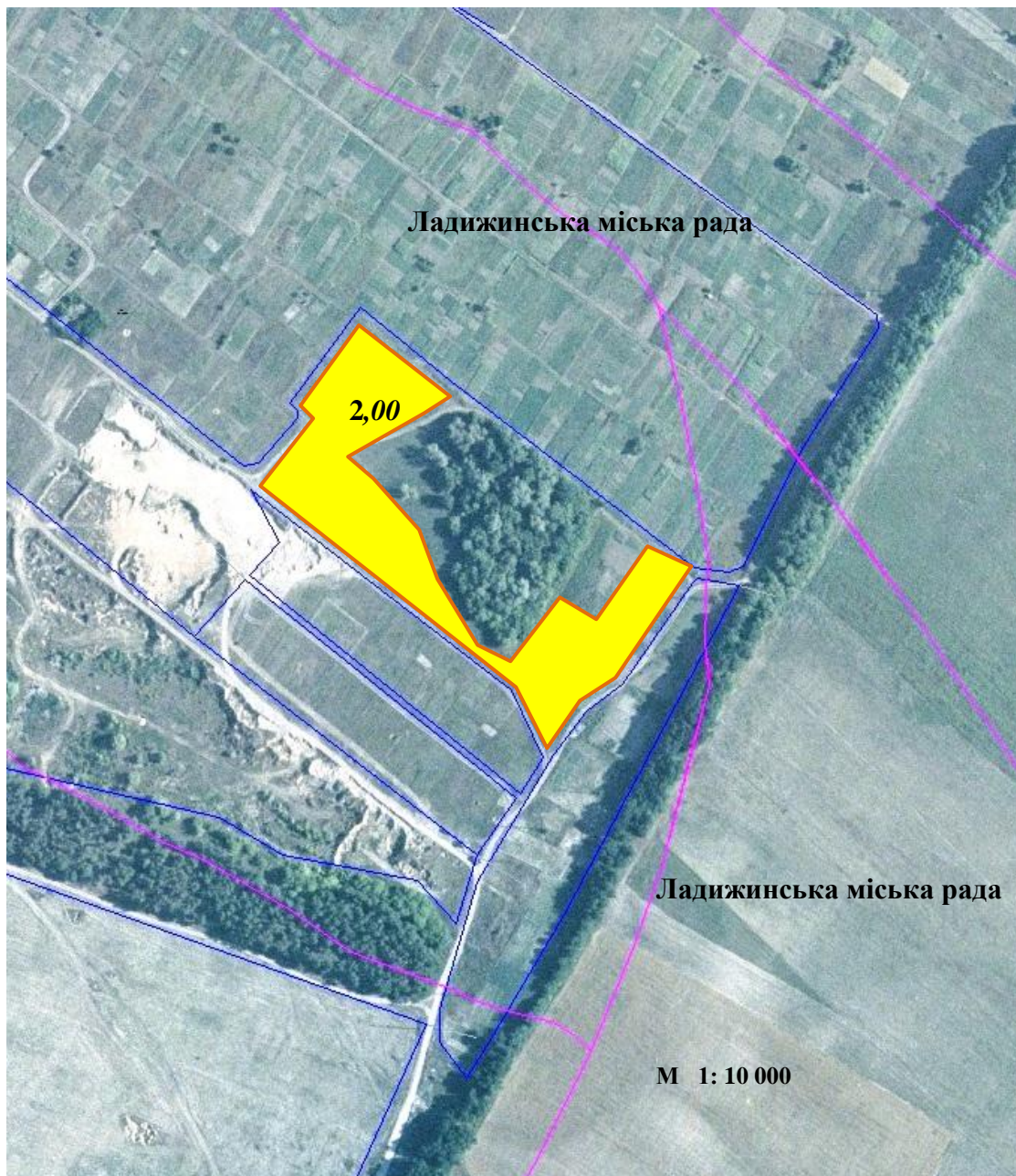
### Експлікація земель, що зарезервовані для передачі у власність учасникам антитерористичної операції

| Номер земельної ділянки (масиву) на плані | Кадастровий номер земельної ділянки /кварталу:/' | Площа земельної ділянки /масиву/ (га) | Цільове призначення             | Перелік агрогруп ґрунтів (в разі наявності) |
|---|--|---------------------------------------|---------------------------------|---|
| 1   | 05106000000:02:001                               | 1,00                                  | Для індивідуального садівництва | 5б  |

### Умовні позначення

-  - земельна ділянка (масив), що зарезервована для надання у власність учасникам АТО / площа, га
-  - межі населених пунктів
-  - адміністративні межі сільських, селищних, міських рад
-  - земельні ділянки, які внесено до Державного земельного кадастру





## Ладизинська міська рада Тростянецького району Вінницької області



### Експлікація земель, що зарезервовані для передачі у власність учасникам антитерористичної операції

| Номер земельної ділянки (масиву) на плані | Кадастровий номер земельної ділянки /кварталу:/' | Площа земельної ділянки /масиву/ (га) | Цільове призначення             | Перелік агрогруп ґрунтів (в разі наявності) |
|---|--|---------------------------------------|---------------------------------|---|
| 1   | 05106000000:02:001                               | 2,00                                  | Для індивідуального садівництва | 5б  |

### Умовні позначення

-  - земельна ділянка (масив), що зарезервована для надання у власність учасникам АТО / площа, га
-  - межі населених пунктів
-  - адміністративні межі сільських, селищних, міських рад
-  - земельні ділянки, які внесено до Державного земельного кадастру