

**Інформація про зарезервовані земельні ділянки, які можуть бути передані у власність учасникам антитерористичної операції на території Чернівецького району станом на 01.09.2017 року**

1	Адміністративно-територіальна одиниця	Всього зарезервовано Земельних ділянок загальною площею, га	Зарезервовані територіальними органами Держеокадастру земельні ділянки площею, га	в тому числі			Зарезервовані органами місцевого самоврядування земельні ділянки площею, га	в тому числі			
				для ведення садівництва	для індивідуального дачного будівництва	для ведення особистого селянського господарства		для будівництва і обслуговування жилого будинку, господарського будівельного споруд	для ведення садівництва	для індивідуального дачного будівництва	для ведення особистого селянського господарства
2	3	4	5	6	7	8	9	10	11	12	
1	Бабчинецька с-р	38,87	37,42			37,42	1,45	1,45			
2	Березівська с-р	-	-			-					
3	Борівська с-р	1,50	1,50			1,50					
4	Білянська с-р	-	-	-	-	-	-	-	-	-	-
5	Володівецька с-р	11,11	11,11			11,11					
6	Вила-Ярузька с-р	32,08	32,08	-	-	32,08	-	-	-	-	-
7	Лозівська с-р	24,00	24,00			24,00					
8	Гонтівська с-р	-	-	-	-	-	-	-	-	-	-
9	Мазурівська с-р	32,30	32,30			32,30					
10	Моївська	1,7	1,7			1,7					
11	Саїнська с-р	4,00	4,00			4,00					
12	Сокільська с-р	12,23	12,23			12,23					
13	Шендерівська с-р	1,75	1,5			1,5	0,25	0,25			
14	Чернівецька с-р	5,9	5,6			5,6	0,30	0,30			
	<b>Всього по району</b>	<b>165,44</b>	<b>163,44</b>			<b>163,44</b>	<b>2,0</b>	<b>2,0</b>			

**Бабчинецька сільська рада Чернівецького району Вінницької області**





## Бабчинецька сільська рада Чернівецького району Вінницької області



### Експлікація земель, що зарезервовані для передачі у власність учасникам антитерористичної операції

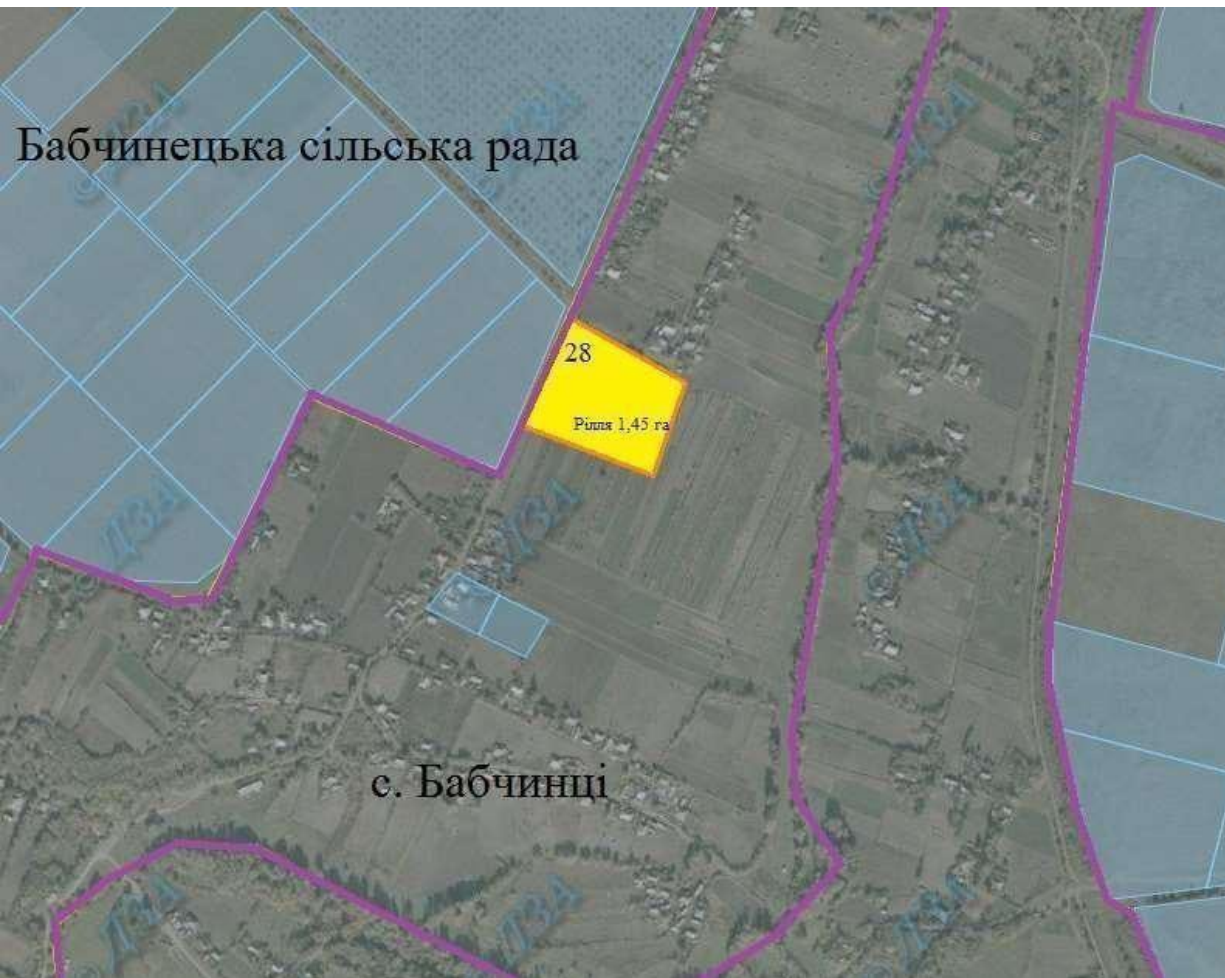
Номер земельної ділянки (масиву) на плані	Кадастровий номер земельної ділянки /кварталу/	Площа земельної ділянки /масиву/ (га)	Цільове призначення	Перелік агрогруп ґрунтів (в разі наявності)
5	0524980300:10:002:0118	22,0	Для ведення особистого селянського господарства	49е;

#### Умовні позначення

-  земельна ділянка (масив), що зарезервована для надання у власність учасникам АТО/площа, га;
-  межі населених пунктів;
-  земельні ділянки, які внесені до Державного земельного кадастру
-  адміністративні межі сільських, селищних, міських рад

М 1:10 000




## Бабчинецька сільська рада Чернівецького району Вінницької області



### Експлікація земель, що зарезервовані для передачі у власність учасникам антитерористичної операції

Номер земельної ділянки (масиву) на плані	Кадастровий номер земельної ділянки /кварталу/	Площа земельної ділянки /масиву/ (га)	Цільове призначення	Перелік агрогруп ґрунтів (в разі наявності)
28	0524980300:01:001;	1,45	для будівництва та обслуговування господарських будівель та споруд	49е;

#### Умовні позначення

-  земельна ділянка (масив), що зарезервована для надання у власність учасникам АТО/площа, га;
-  межі населених пунктів;
-  земельні ділянки, які внесені до Державного земельного кадастру адміністративні межі сільських, селищних, міських рад

М 1:10 000





## Бабчинецька сільська рада Чернівецького району Вінницької області



### Експлікація земель що зарезервовані для передачі у власність учасникам антитерористичної операції

Номер земельної ділянки (масиву) на плані	Кадастровий номер земельної ділянки /кварталу/	Площа земельної ділянки /масиву/	Цільове призначення	Перелік агрогруп ґрунтів (в разі наявності)
1а	0524980300:06:001:0291	13,4805	для ведення особистого селянського	49e;50e;56 Ae;
1б	0524980300:06:001:0292	1,9434	для ведення особистого селянського	49e;50e;56 Ae;

#### Умовні позначення

-  земельна ділянка (масив), що зарезервована для надання у власність учасникам АТО/площа, га;
-  межі населених пунктів;
-  земельні ділянки, які внесені до Державного земельного кадастру ;
-  адміністративні межі сільських, селищних, міських рад

**Борівська сільська рада Чернівецького району Вінницької області**







## Борівська сільська рада Чернівецького району Вінницької області



### Експлікація земель, що зарезервовані для передачі у власність учасникам антитерористичної операції

Номер земельної ділянки (масиву) на плані	Кадастровий номер земельної ділянки /кварталу/	Площа земельної ділянки /масиву/ (га)	Цільове призначення	Перелік агрогруп ґрунтів( в разі наявності)
12	0524981500:04:003	1,5	Для ведення особистого селянського господарства	49 е;

### Умовні позначення

-  земельна ділянка (масив), що зарезервована для надання у власність учасникам АТО/площа, га;
-  межі населених пунктів;
-  земельні ділянки, які внесені до Державного земельного кадастру;
-  адміністративні межі сільських, селищних, міських рад

М 1:10 000

**Володіївецька сільська рада Чернівецького району Вінницької області**

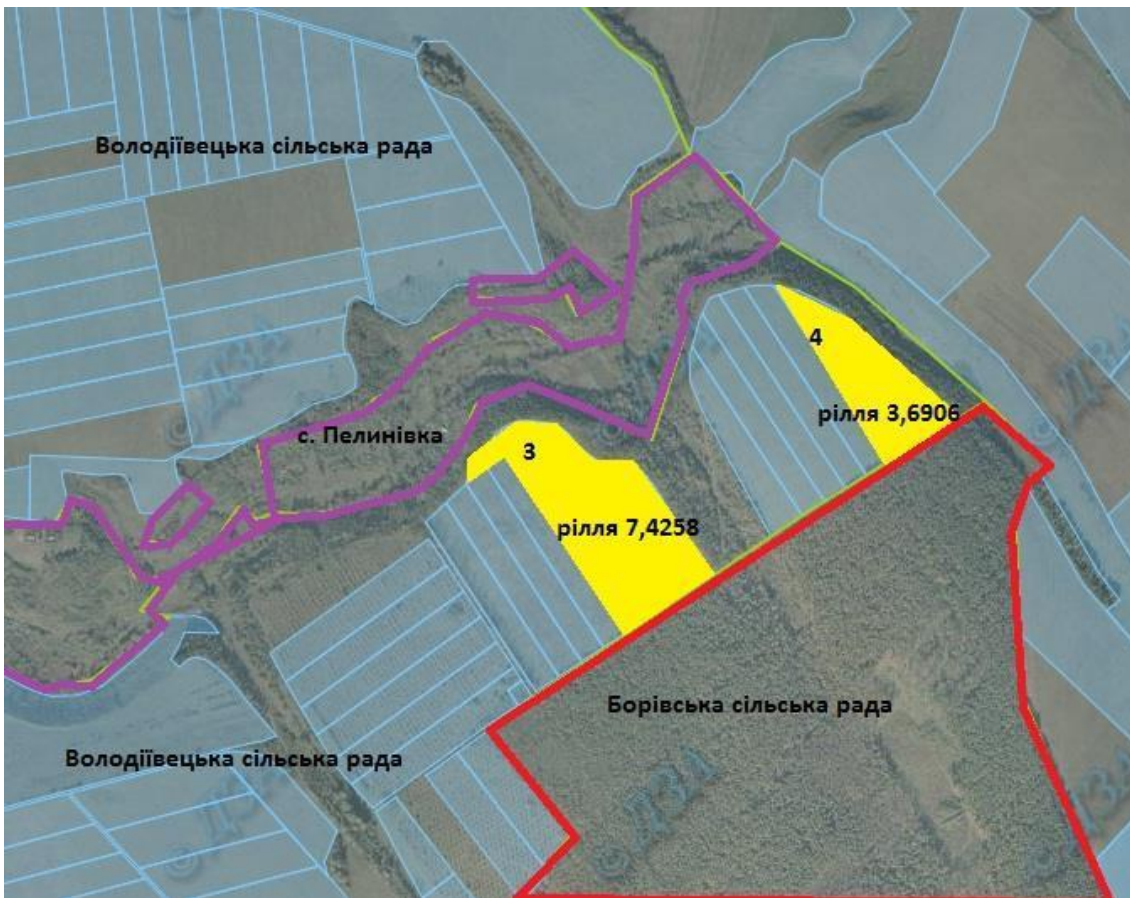


# Володіївецька сільська рада Чернівецького району Вінницької області

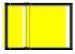


## Експлікація земель, що зарезервовані для передачі у власність

### учасникам антитерористичної операції


Номер земельної ділянки (масиву) на плані	Кадастровий номер земельної ділянки /кварталу/	Площа земельної ділянки /масиву/ (га)	Цільове призначення	Перелік агрогруп ґрунтів (в разі наявності)
3	0524982300:05:003:0082	7,4258	Для ведення особистого селянського господарства	46Ае
4	0524982300:05:003:0083	3,6906	Для ведення особистого селянського господарства	49е



### Умовні позначення

-  земельна ділянка (масив), що зарезервована для надання у власність учасникам АТО/площа, га;
-  межі населених пунктів;
-  земельні ділянки, які внесені до Державного земельного кадастру

M1:10000

 адміністративні межі сільських, селищних, міських рад

**Лозівська сільська рада Чернівецького району Вінницької області**


Лозівська сільська рада Чернівецького району Вінницької області


Експлікація земель, що зарезервовані для передачі у власність учасникам антитерористичної операції





Номер земельної ділянки (масиву) на плані	Кадастровий номер земельної ділянки /кварталу/	Площа земельної ділянки /масиву/ (га)	Цільове призначення	Перелік агрогруп ґрунтів (в разі наявності)
15	052498400:08:001:0210;	24,0	Для ведення особистого селянського господарства	49е

Умовні позначення

 земельна ділянка (масив), що зарезервована для надання у власність учасникам АТО/площа, га;

 межі населених пунктів;

 земельні ділянки, які внесені до Державного земельного кадастру;

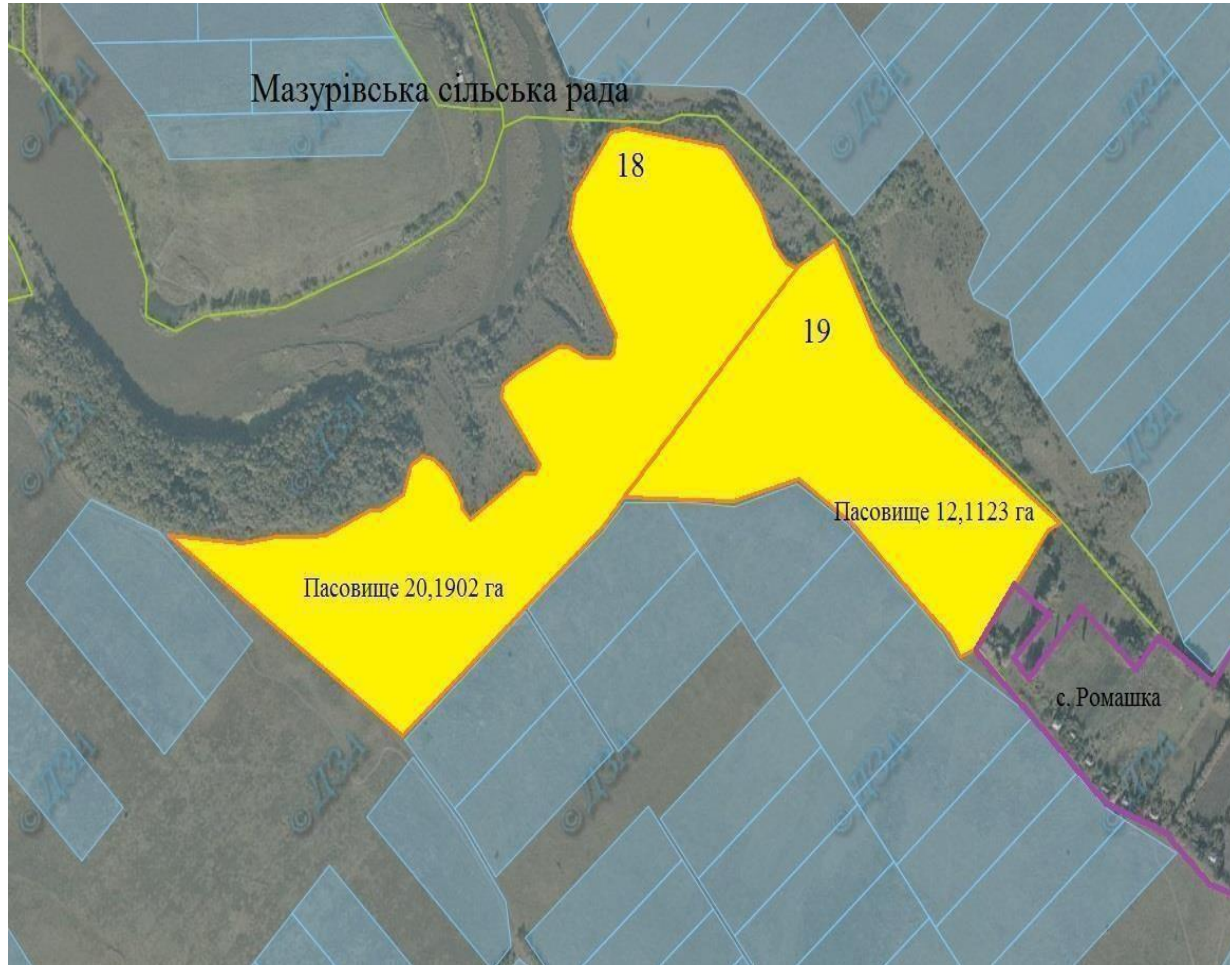
 адміністративні межі сільських, селищних, міських рад

М 1:10 000

**Мазурівська сільська рада Чернівецького району Вінницької області**



Мазурівська сільська рада Чернівецького району Вінницької області



Експлікація земель, що зарезервовані для передачі у власність учасникам антитерористичної операції

Номер земельної ділянки (масиву) на плані	Кадастровий номер земельної ділянки /кварталу/	Площа земельної ділянки /масиву/ (га)	Цільове призначення	Перелік агрогруп ґрунтів( в разі наявності)
18	0524984500:09:006:0238	20,1902	Для ведення особистого селянського господарства	139 Ал
19	0524984500:09:006:0239	12,11	Для ведення особистого селянського господарства	139 Ал

Умовні позначення



земельна ділянка (масив), що зарезервована для надання у власність учасникам АТО/площа, га;



межі населених пунктів;



земельні ділянки, які внесені до Державного земельного кадастру



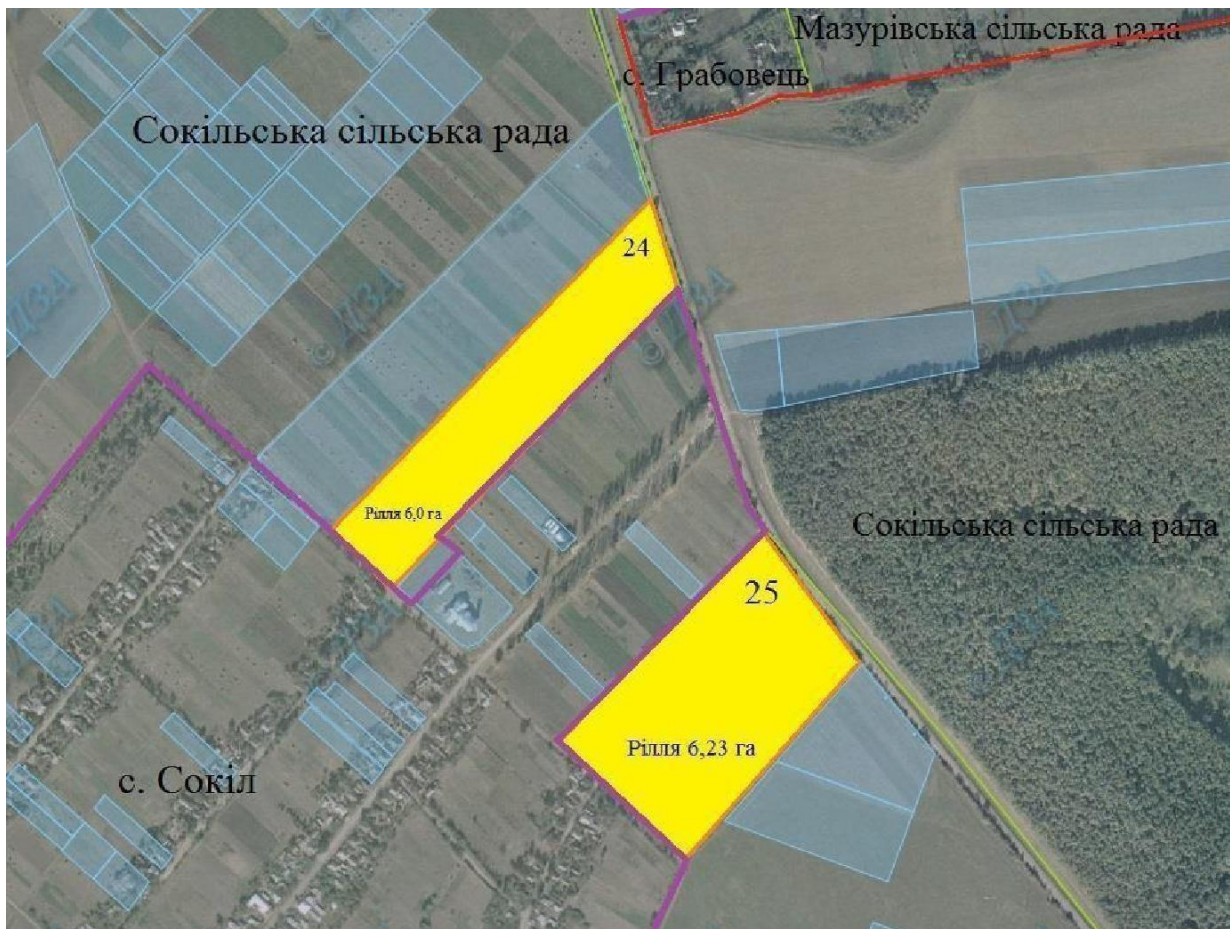
; адміністративні межі сільських, селищних, міських рад

**Сокільська сільська рада Чернівецького району Вінницької області**







Сокільська сільська рада Чернівецького району Вінницької області

Експлікація земель, що зарезервовані для передачі у власність учасникам антитерористичної операції



Номер земельної ділянки (масиву) на плані	Кадастровий номер земельної ділянки /кварталу/	Площа земельної ділянки /масиву/ (га)	Цільове призначення	Перелік агрогруп ґрунтів( в разі наявності)
24	0524986000:02:001	6	Для ведення особистого селянського господарства	41е;46е; 49д
25	05249860000:03:002	6,23	Для ведення особистого селянського господарства	41е;46е; 49д

Умовні позначення

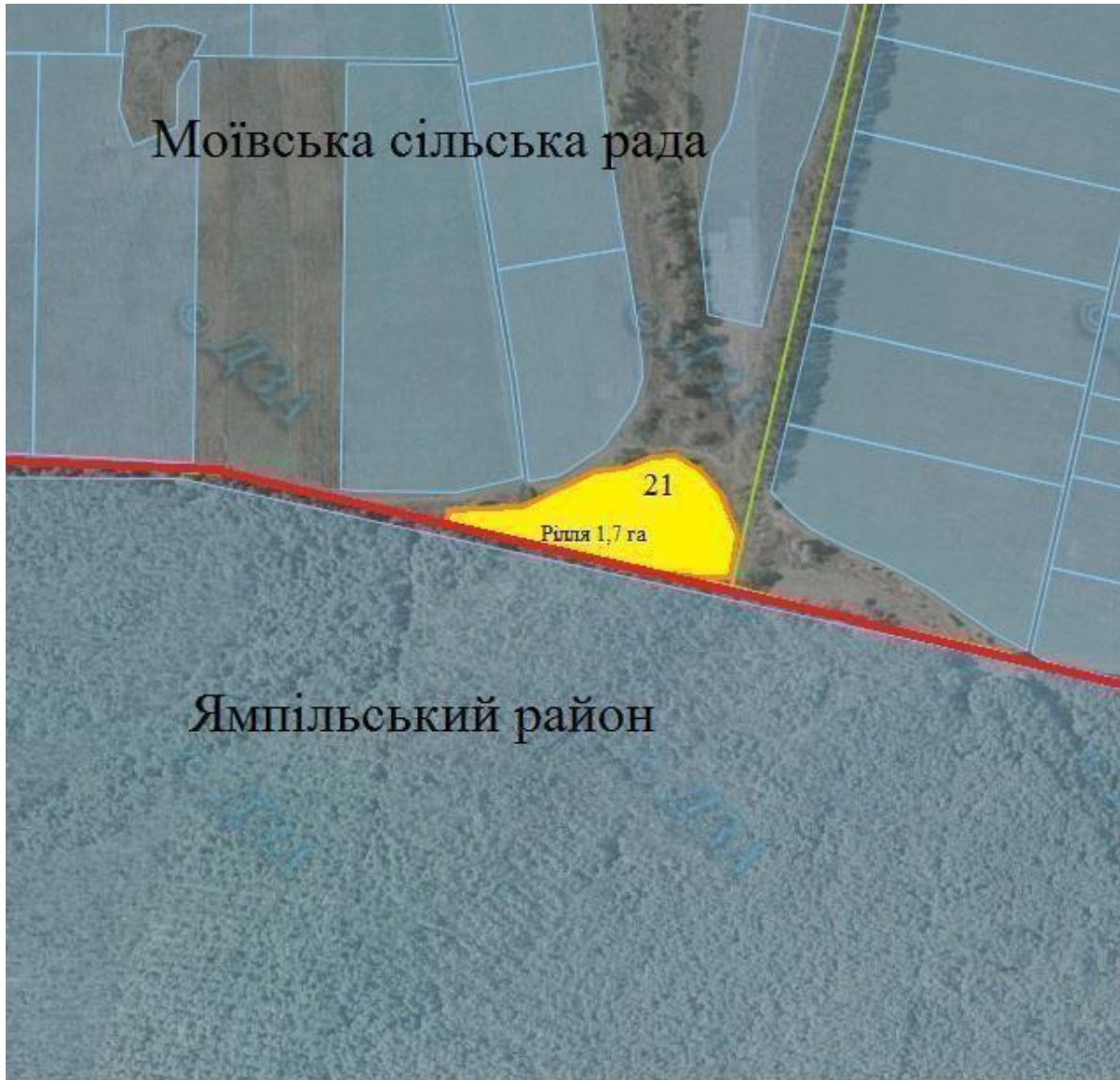
-  земельна ділянка (масив), що зарезервована для надання у власність учасникам АТО/площа, га;
-  межі населених пунктів;
-  земельні ділянки, які внесені до Державного земельного кадастру ;
-  адміністративні межі сільських, селищних, міських рад

М 1:10 000

**Моївська сільська рада Чернівецького району Вінницької області**





Моївська сільська рада Чернівецького району Вінницької області

Експлікація земель, що зарезервовані для передачі у власність учасникам антитерористичної операції



Номер земельної ділянки (масиву) на плані	Кадастровий номер земельної ділянки /кварталу/	Площа земельної ділянки /масиву/ (га)	Цільове призначення	Перелік агрогруп ґрунтів (в разі наявності)
21	0524984800:05:002	1,7	Для ведення особистого селянського господарства	53e; 139Al

Умовні позначення

-  земельна ділянка (масив), що зарезервована для надання у власність учасникам АТО/площа, га;
-  межі населених пунктів;
-  земельні ділянки, які внесені до Державного земельного кадастру ;
-  адміністративні межі сільських, селищних, міських рад

М 1:10 000

**Саїнська сільська рада Чернівецького району Вінницької області**



## Саїнська сільська рада Чернівецького району Вінницької області



### Експлікація земель, що зарезервовані для передачі у власність

#### учасникам антитерористичної операції

Номер земельної ділянки масиву (на плані)	Кадастровий номер земельної ділянки /кварталу/	Площа земельної ділянки /масиву / (га)	Цільове призначення	Перелік агрогруп Ґрунтів ( в разі наявності)
22	0524985500:04:003:0079;	4,0	Для ведення особистого селянського господарства	40e;49e

#### Умовні позначення



земельна ділянка (масив), що зарезервована для надання у власність учасникам АТО/площа, га;



межі населених пунктів;



земельні ділянки, які внесені до Державного земельного кадастру ;

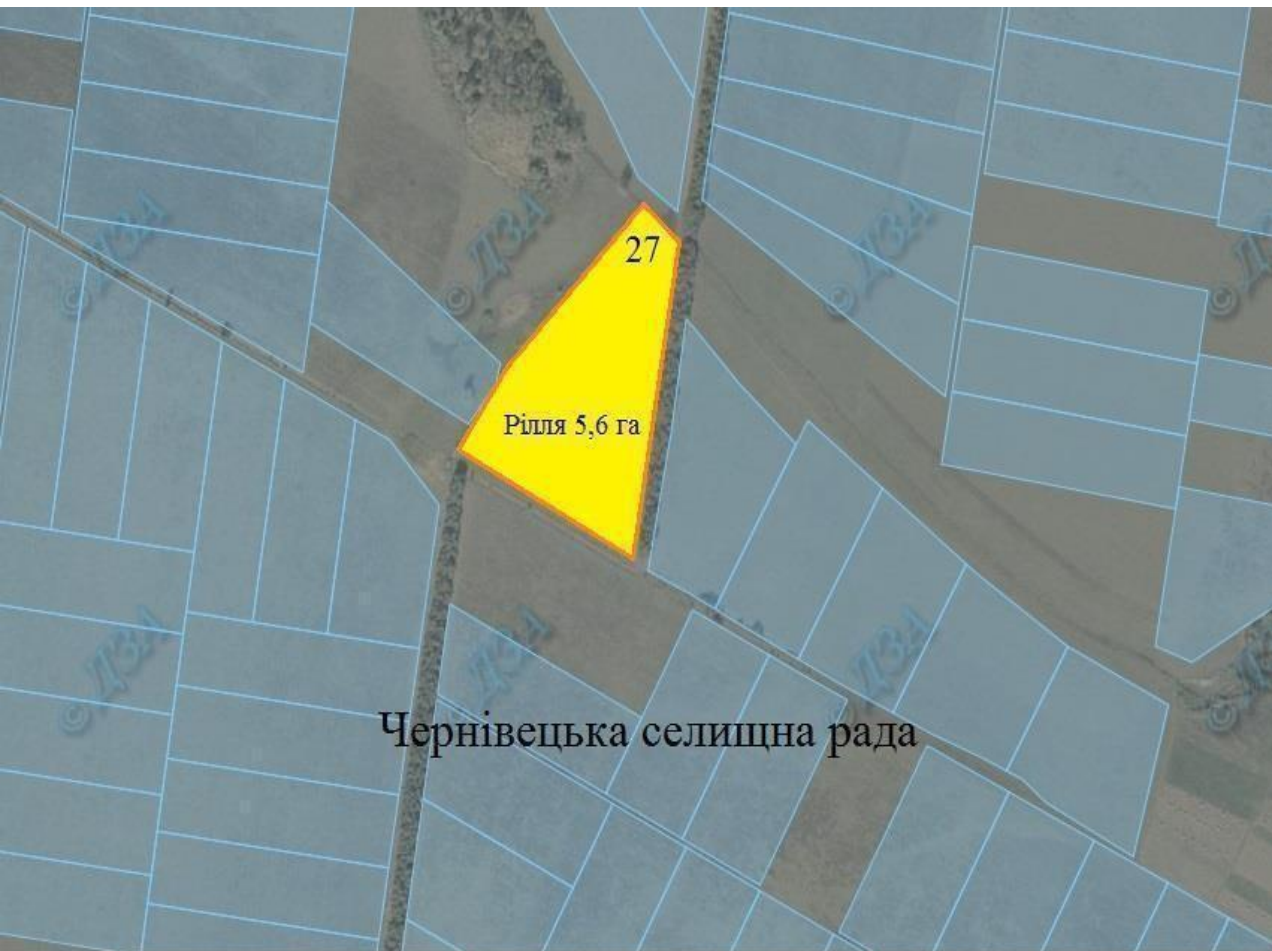


адміністративні межі сільських, селищних, міських рад

**Чернівецька селищна рада Чернівецького району Вінницької області**







Чернівецька селищна рада Чернівецького району Вінницької області



Експлікація земель, що зарезервовані для передачі у власність учасникам антитерористичної операції

Номер земельної ділянки (масиву) на плані	Кадастровий номер земельної ділянки /кварталу/	Площа земельної ділянки /масиву/ (га)	Цільове призначення	Перелік агрогруп ґрунтів (в разі наявності)
27	0524955100:03:001	5,6	Для ведення особистого селянського господарства	49е-

Умовні позначення

-  земельна ділянка (масив), що зарезервована для надання у власність учасникам АТО/площа, га;
-  межі населених пунктів;
-  земельні ділянки, які внесені до Державного земельного кадастру ;
-  адміністративні межі сільських, селищних, міських рад





# Чернівецька селищна рада Чернівецького району Вінницької області

## Експлікація земель, що зарезервовані для передачі у власність учасникам антитерористичної операції



Номер земельної ділянки (масиву) на плані	Кадастровий номер земельної ділянки /кварталу/	Площа земельної ділянки /масиву/ (га)	Цільове призначення	Перелік агрогруп ґрунтів (в разі наявності)
31	0524955100:01:002;	0,30	Для будівництва та обслуговування господарських будівель та споруд	49е;

### Умовні позначення

-  земельна ділянка (масив), що зарезервована для надання у власність учасникам АТО/площа, га;
-  межі населених пунктів;
-  земельні ділянки, які внесені до Державного земельного кадастру
-  адміністративні межі сільських, селищних, міських рад

М 1:10 000

**Шендерівська сільська рада Чернівецького району Вінницької області**

# Шендерівська сільська рада Чернівецького району Вінницької області

## Експлікація земель, що зарезервовані для передачі у власність

### учасникам антитерористичної операції

Номер земельної ділянки (масиву) на плані	Кадастровий номер земельної ділянки /кварталу/	Площа земельної ділянки /масиву/ (га)	Цільове призначення	Перелік агрогруп ґрунтів (в разі наявності)
26	0524989000:06:001	1,5	Для ведення особистого селянського господарства	-



### Умовні позначення



земельна ділянка (масив), що зарезервована для надання у власність учасникам АТО/площа, га;



межі населених пунктів;



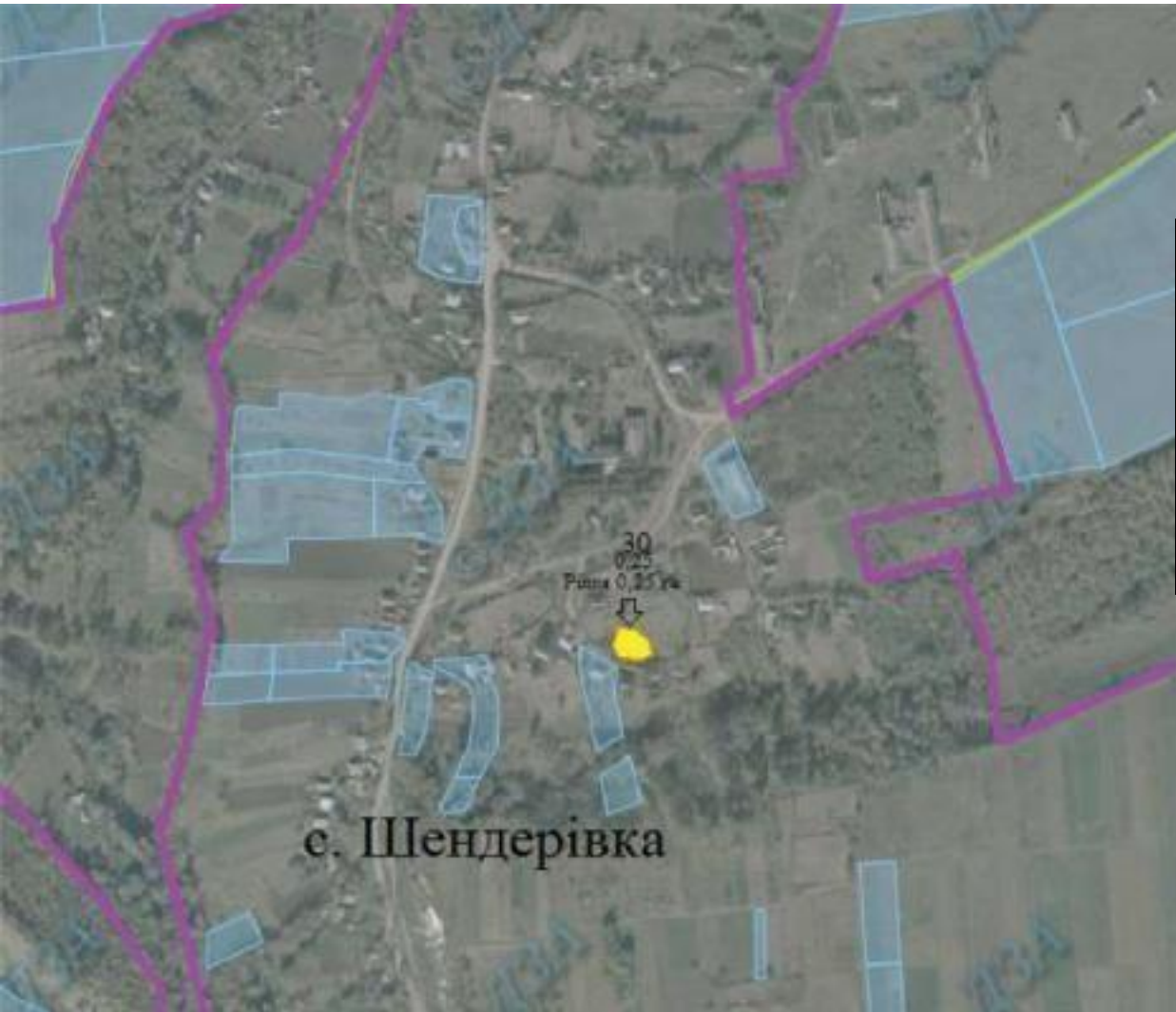
земельні ділянки, які внесені до Державного земельного кадастру ;



адміністративні межі сільських, селищних, міських рад




Шендерівська сільська рада Чернівецького району Вінницької області





Експлікація земель, що зарезервовані для передачі у власність учасникам антитерористичної операції

Номер земельної ділянки (масиву) на плані	Кадастровий номер земельної ділянки /кварталу/	Площа земельної ділянки /масиву/ (га)	Цільове призначення	Перелік агрогруп ґрунтів (в разі наявності)
30	0524989000:01:002;	0,25	Для будівництва та обслуговування господарських будівель та споруд	49e;

Умовні позначення

 земельна ділянка (масив), що зарезервована для надання у власність учасникам АТО/площа, га;

 межі населених пунктів;

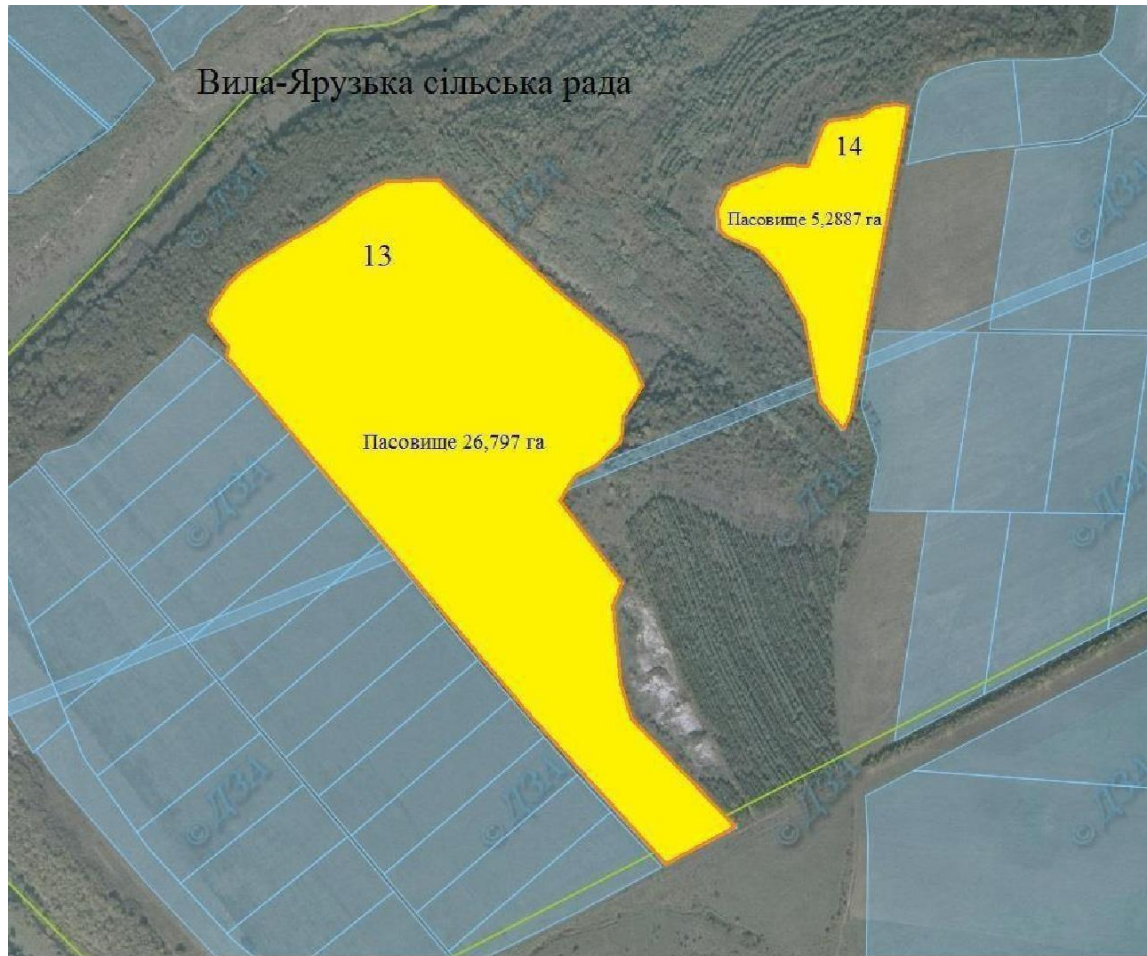
 земельні ділянки, які внесені до Державного земельного кадастру адміністративні межі сільських, селищних, міських/рад

М 1:10 000

**Вила-Ярузька сільська рада Чернівецького району Вінницької області**







Вида-Ярузька сільська рада



**Експлікація земель, що зарезервовані для передачі у власність  
учасникам антитерористичної операції**

Номер земельної ділянки (масив) на	Кадастровий земельної /кварталу/	Площа земельної ділянки /масиву/ (га)	Цільове призначення	Перелік агрогруп ґрунтів (в разі наявності)
13	0524982000:05:00 3	26,797	Для ведення особистого селянського господарства	46 Ал; 49е
14	0524982000:05:00 3	5,2887	Для ведення особистого селянського господарства	46 Ал; 49е

**Умовні позначення**

-  земельна ділянка (масив), що зарезервована для надання у власність учасникам АТО/площа, га;
-  межі населених пунктів;
-  земельні ділянки, які внесені до Державного земельного кадастру
-  адміністративні межі сільських, селищних, міських рад

**М 1:10 000**

