

Барський район Вінницької області

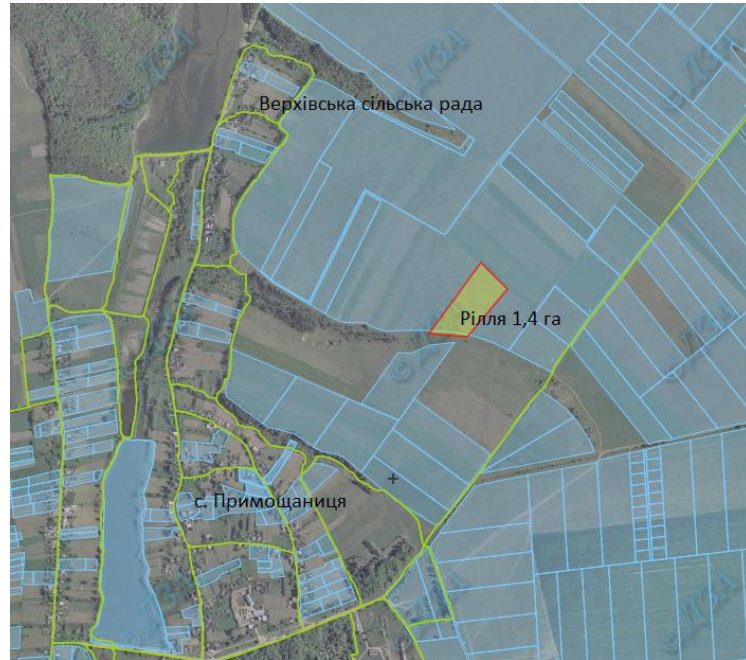
Інформація про зарезервовані земельні ділянки, які можуть бути передані у власність учасникам антитерористичної операції на території Барського району  
(станом на 23.02.2018 року)

№ п/п	Адміністративно-територіальна одиниця (сільська/селищна/міська рада)	Зарезервовані територіальними органами Держгеокадастру земельні ділянки площею, га	в тому числі		
			для ведення садівництва	для індивідуального дачного будівництва	для ведення особистого селянського господарства
1	2	3	4	5	6
1	Верхівська сільська рада	1,4			1,4
2	Чемериська сільська рада	4			4
	<b>Всього по району</b>	<b>5,4</b>	<b>0</b>	<b>0</b>	<b>5,4</b>

Верхівська сільська рада Барського району Вінницької області


## Верхівська сільська рада Барського району Вінницької області



Експлікація земель, що зареєстровані для передачі у власність учасникам антитерористичної операції



Номер земельної ділянки	Кадастровий номер земельної ділянки	Площа земельної ділянки /масиву/	Цільове призначення	Перелік агрогруп ґрунтів (в разі наявності)
1	0520280400:02:001	1,4	Для ведення особистого селянського господарства	29д

### Умовні позначення

 - Земельна ділянка (масив), що зарезервована учасникам АТО

 - Земельні ділянки, які внесено до Державного земельного кадастру  
 - межі населених пунктів

Чемериська сільська рада Барського району Вінницької області

# Чемериська сільська рада Барського району Вінницької області


Експлікація земель, що зареєстровані для передачі у власність учасникам антитерористичної операції




Номер земельної ділянки	Кадастровий номер земельної ділянки	Площа земельної ділянки /масиву/	Цільове призначення	Перелік агрогруп ґрунтів (в разі наявності)
1	0520285600:02:003	4,0	Для ведення особистого селянського господарства	29д

Умовні позначення

 - Земельна ділянка (масив), що зарезервована учасникам АТО

 - Земельні ділянки, які внесено до Державного земельного кадастру

 - межі населених пунктів