

УПРАВЛІННЯ ДЕРЖГЕОКАДАСТРУ У ЖМЕРИНСЬКОМУ РАЙОНІ

АЛЬБОМ – АТЛАС

з резервування земельних ділянок для учасників антитерористичної операції на території Жмеринського району Вінницької області

2017 рік

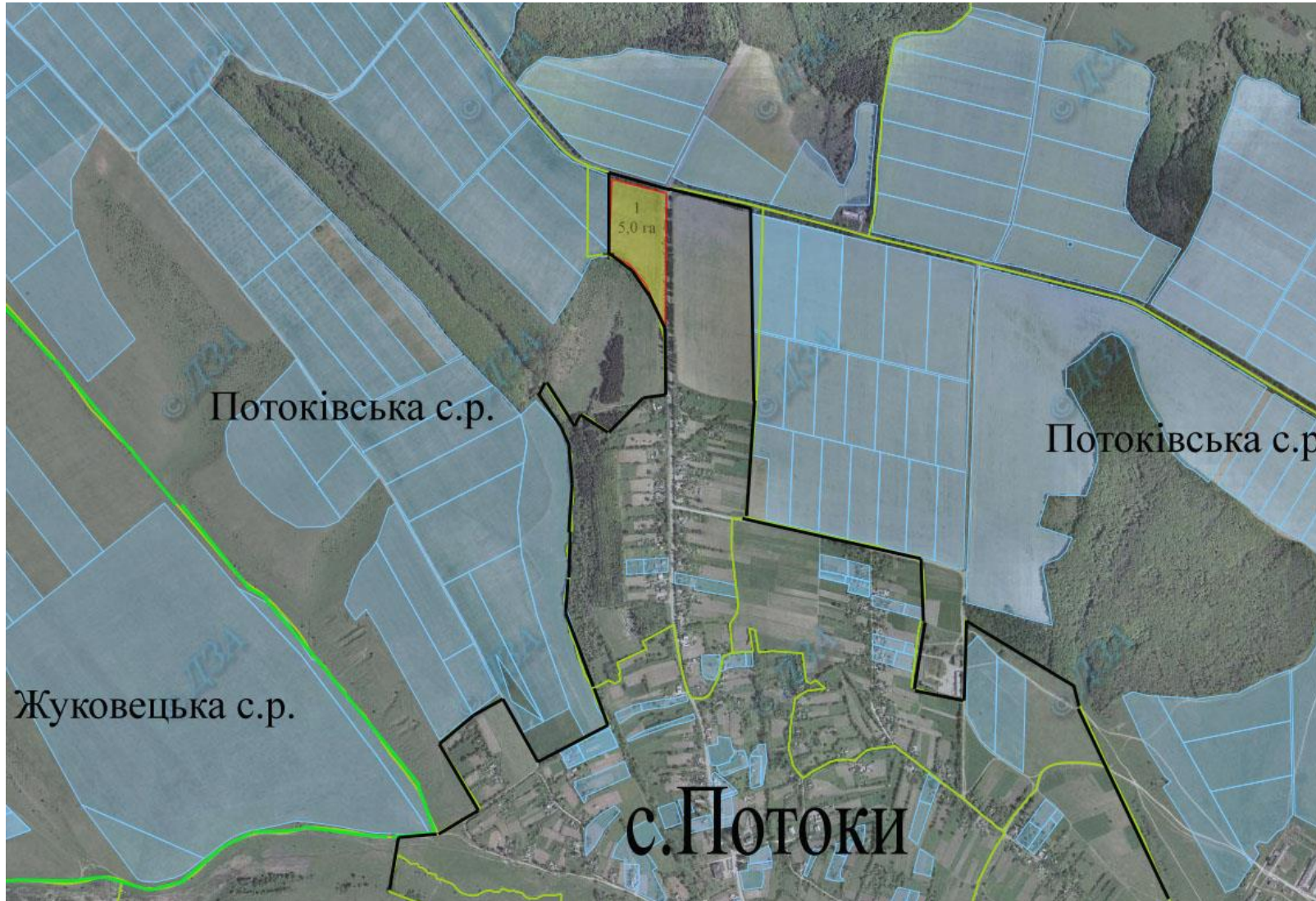
ЖМЕРИНСЬКИЙ РАЙОН


Інформація про зарезервовані земельні ділянки, які можуть бути передані у власність учасникам антитерористичної операції на території Жмеринського району станом на 01.06.2017 року

№ п/п	Адміністративно-територіальна одиниця	Всього зарезервовано земельних ділянок загальною площею, га	Зарезервовані територіальними органами Держгеокадастру земельні ділянки площею, га	в тому числі:			Зарезервовані органами місцевого самоврядування земельні ділянки площею, га	в тому числі:			
				для ведення садівництва	для індивідуального дачного будівництва	для ведення особистого селянського господарства		для будівництва і обслуговування жилого будинку, господарських будівель і споруд	для ведення садівництва	для індивідуального дачного будівництва	для ведення особистого селянського господарства
1	2	3	4	5	6	7	8	9	10	11	12
1	Дубівська	1,0000	1,0000	1,0000	0	0	0,0000	0	0,0000	0	0
2	Потоківська	5,0000	0,0000	0,0000	0	0	5,0000	0	5,0000	0	0
3	Леяцька	0,6465	0,6465	0,6465	0	0	0,0000	0	0,0000	0	0
Всього по району		6,6465	1,6465	1,6465	0	0	5,0000	0	5,0000	0	0

**ПОТОКІВСЬКА СІЛЬСЬКА
РАДА**

с. Потоки, Потоківської сільської ради, площа – 5,0 га для ведення садівництва

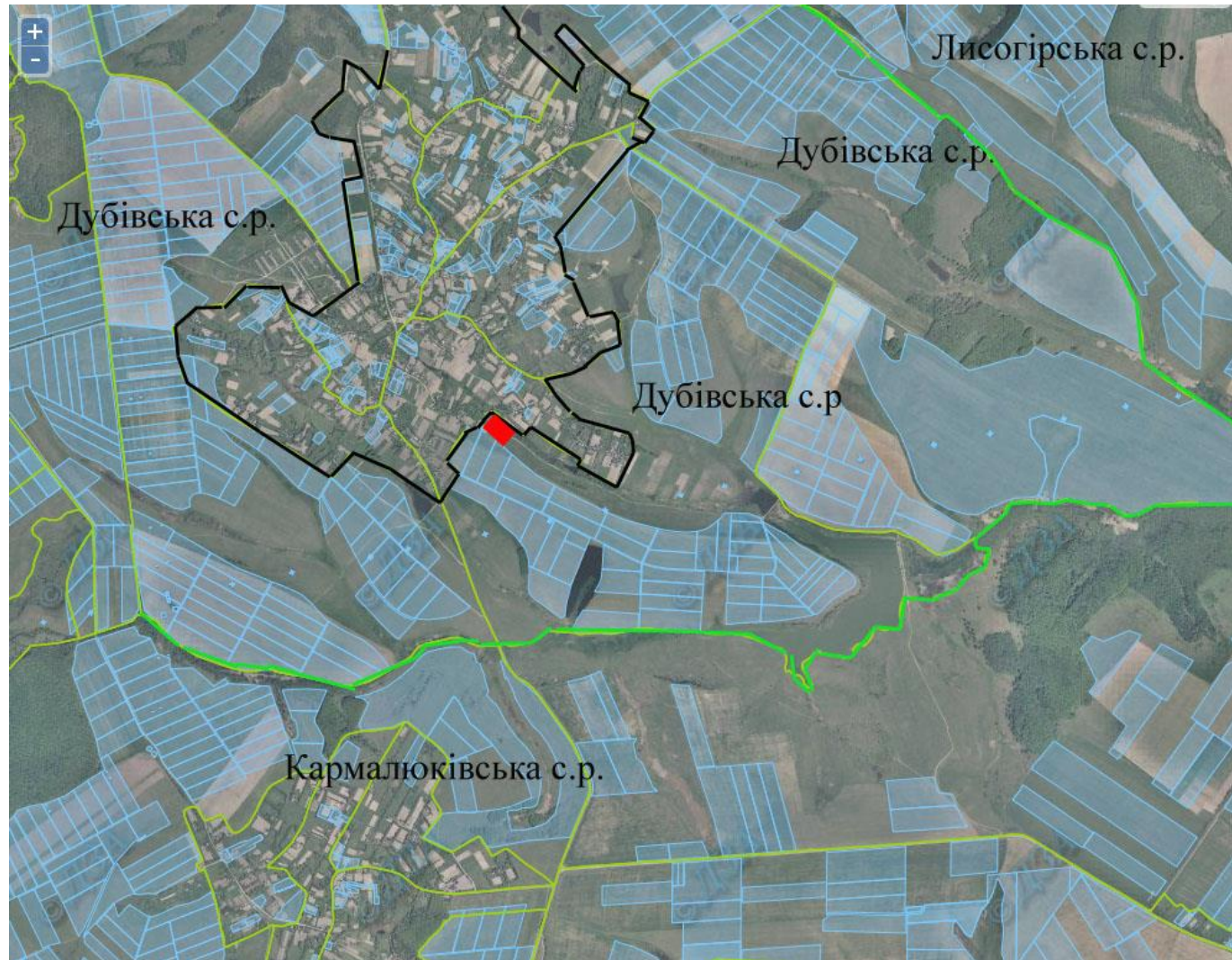



 - зарезервована земельна ділянка

 - межа населеного пункта

**ДУБІВСЬКА СІЛЬСЬКА
РАДА**

с. Дубова, Дубівської сільської ради, площа 1,0 га для ведення садівництва




 - зарезервована земельна ділянка

 - межа населеного

**ЛЕЛЯЦЬКА СІЛЬСЬКА
РАДА**

С.Мала Жмеринка, Лесяцька сільська рада, площа 0.6465 га – для ведення садівництва



 Зарезервована земельна ділянка