

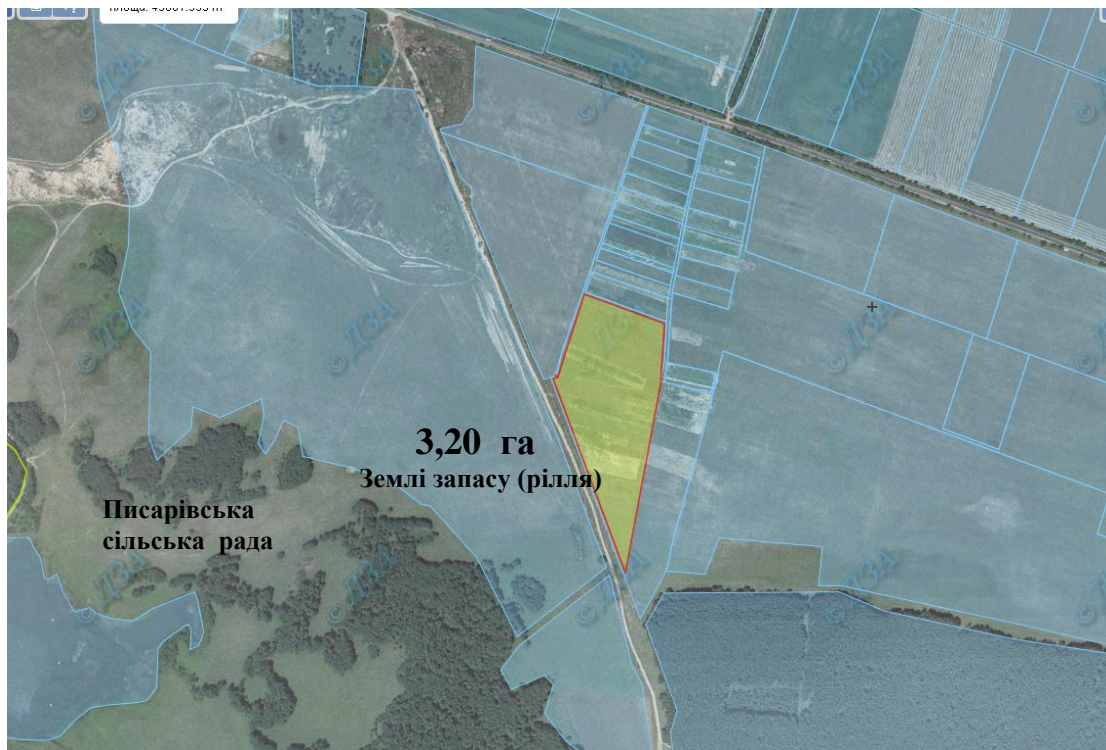
Калинівський район Вінницької області

Інформація про зарезервовані земельні ділянки, які можуть бути передані у власність учасникам антитерористичної операції на території Калинівського району Вінницької області (станом на 01.11.2018)

№ з/п	Адміністративно-територіальна одиниця (сільська/ селищна/ міська рада)	Всього зарезервовано земельних ділянок загальною площею, га	Зарезервовані територіальними органами Держгеокадастру земельні ділянки площею, га	в тому числі			Зарезервовані органами місцевого самоврядування земельні ділянки площею, га	в тому числі			
				для ведення садівництва	для індивідуального дачного будівництва	для ведення особистого селянського господарства		для будівництва та обслуговування жилого будинку господарських будівель і споруд (присадибна ділянка)	для ведення садівництва	для індивідуального дачного будівництва	для ведення особистого селянського господарства
1	2	3	4	5	6	7	8	9	10	11	12
	Писарівська сільська рада	6,1892	6,1892	6,1892							
	Всього по району	6,1892	6,1892	6,1892							





ПИСАРІВСЬКА СІЛЬСЬКА РАДА КАЛІНІВСЬКОГО РАЙОНУ

ВИКОПИЮВАННЯ з плану землекористування Писарівської сільської ради Калинівського району Вінницької області



Експлікація земель, що зарезервовані для передачі у власність учасникам антитерористичної операції

Номер земельно ї ділянки масиву) на плані	Кадастровий номер земельної ділянки (кварталу)	Площа земельно ї ділянки (масиву)	Цільове призначення	Перелік агрогруп ґрунтів (у разі наявності)
1	0521686500:03:000:0375	3,20 га	Для ведення індивідуального садівництва	відсутні

-  - земельна ділянка (масив), що зарезервована для надання у власність учасникам АТО
-  - межі населених пунктів
-  - адміністративні межі сільських, селищних, міських рад
-  - земельні ділянки, які внесено до Державного земельного кадастру

Начальник відділу у Калинівському районі міжрайонного управління у Калинівському та Липовецькому районах ГУ Держгеокадастру у Вінницькій області

Л.Ф. Ткаченко

Сільський голова




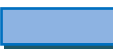
В.В.Гайдай

ВИКОПУВАННЯ з плану землекористування Писарівської сільської ради Калинівського району Вінницької області

**Експлікація земель, що зарезервовані для передачі
у власність учасникам антитерористичної операції**



Номер земельно ї ділянки (масиву) на плані	Кадастровий номер земельної ділянки (кварталу)	Площа земельно ї ділянки (масиву)	Цільове призначення	Перелік агрогруп ґрунтів (у разі наявності)
1	0521686500:03:000:0375	2,9892 га	Для ведення індивідуального садівництва	відсутні

-  - земельна ділянка (масив), що зарезервована для надання у власність учасникам АТО
-  - межі населених пунктів
-  - адміністративні межі сільських, селищних, міських рад
-  - земельні ділянки, які внесено до Державного земельного кадастру

Начальник відділу у Калинівському районі міжрайонного управління у Калинівському та Липовецькому районах ГУ Держгеокадастру у Вінницькій області

Л.Ф. Ткаченко

Сільський голова

В.В. Гайдай