

Козятинський район Вінницької області

Інформація про зарезервовані земельні ділянки, із земель державної власності, які можуть бути передані у власність учасникам антитерористичної операції на території Козятинського району Вінницької області (станом на 07.09.2018 року).

№ п/п	Назва адміністративно-територіальної одиниці	Всього зарезеровано земельних ділянок загальною площею, га	з них			
			для будівництва та обслуговування житлового будинку, господарських будівель і споруд (присадибна ділянка)	для ведення садівництва	для індивідуального дачного будівництва	для особистого селянського господарства
1	Зозулинецька сільська рада	2,6228				2,6228
2	Кордишівська сільська рада	14,4900				14,4900
3	Жежелівська сільська рада	3,0000				3,0000
4	Пузирківська сільська рада	2,0000				2,0000
	Всього по району	20,6128	0,00	0,00	0,00	20,6128

**Зозулинецька сільська рада
Козятинського району Вінницької області**




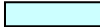
**Зозулинецька сільська рада
Козятинського району Вінницької області**

**Експлікація земель, що зарезервовані для передачі у
власність учасникам антитерористичної операції**



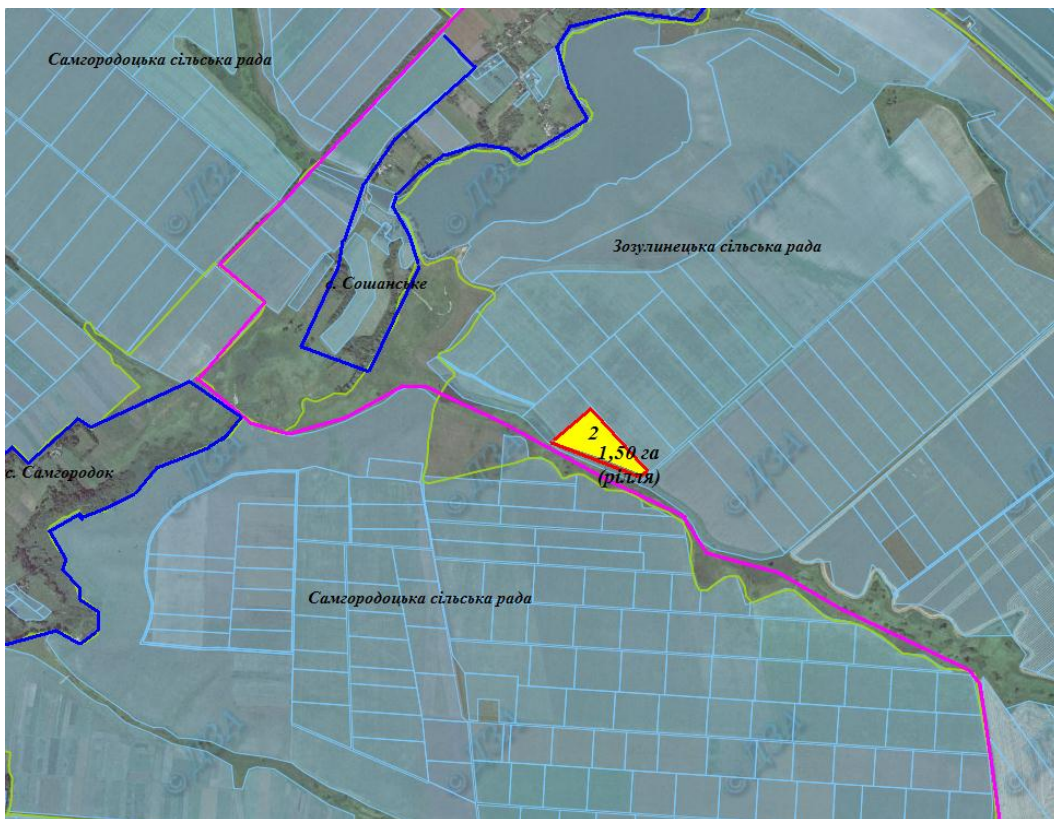
Номер земельної ділянки (масиву) на плані	Кадастровий номер земельної ділянки (кварталу)	Площа земельної ділянки (га)	Цільове призначення земельної ділянки (за КВЦПЗ)	Перелік агрогруп ґрунтів (в разі наявності)
1	0521482400:03:003:01444	1,1228	01.03. для ведення особистого селянського господарства	53-Д 208-Д

Умовні позначення

-  - земельні ділянки, що зареєстровані для передачі у власність учасникам АТО (площа, га)
-  - межі населеного пункту
-  - адміністративні межі сільських, селищних, міських рад
-  - земельні ділянки, які внесено до Державного земельного кадастру

**Зозулинецька сільська рада
Козятинського району Вінницької області**




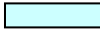
**Експлікація земель, що зарезервовані для передачі у
власність учасникам антитерористичної операції**



Номер земельно і ділянки (масиву) на плані	Кадастровий номер земельної ділянки (кварталу)	Площа земельної ділянки (га)	Цільове призначення земельної ділянки (за КВЦПЗ)	Перелік агрогруп ґрунтів (в разі наявності)
p ² і	0521482400:04:002:0051	1,50 га	01.03. для ведення особистого селянського господарства	55-Д

Ш
Рішенням Козятинського міськрайонного суду Вінницької області від 04.03.13 року та 28.03.13 року скасовано державну реєстрацію та визнано недійсними державні акти: ЯБ 681257 від 02.10.06 року ЯБ 681256 від 02.10.06 року, видані на ім'я Юрченко Лариси Павлівни та Юрченка Петра Сергійовича.

Умовні позначення

-  - земельні ділянки, що зареєстровані для передачі у власність учасникам АТО (площа, га)
-  - межі населеного пункту
-  - адміністративні межі сільських, селищних, міських рад
-  - земельні ділянки, які внесено до Державного земельного кадастру

**Кордишівська сільська рада
Козятинського району Вінницької області**





Кордишівська сільська рада Козятинського району Вінницької області

Експлікація земель, що зарезервовані для передачі у власність учасникам антитерористичної операції



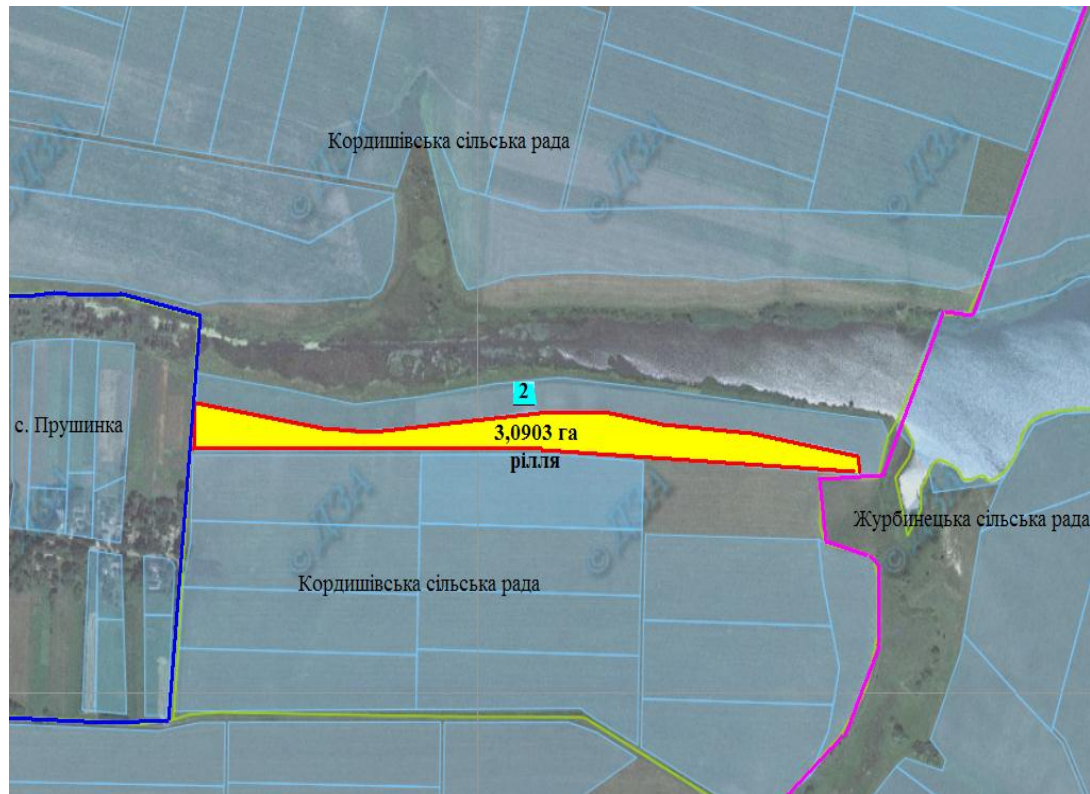
Номер земельно ї ділянки (масиву) на плані	Кадастровий номер земельної ділянки (кварталу)	Площа земельної ділянки (га)	Цільове призначення земельної ділянки (за КВЦПЗ)	Перелік агрогруп ґрунтів (в разі наявності)
1	0521483400:04:003	3,8	01.03 для ведення особистого селянського господарства	53-Д

Умовні позначення

-  - земельні ділянки, що зареєстровані для передачі у власність учасникам АТО (площа, га)
-  - межі населеного пункту
-  - адміністративні межі сільських, селищних, міських рад
-  - земельні ділянки, які внесено до Державного земельного кадастру





Кордишівська сільська рада Козятинського району Вінницької області

Експлікація земель, що зарезервовані для передачі у власність учасникам антитерористичної операції



Номер земельно ї ділянки (масиву) на плані	Кадастровий номер земельної ділянки (кварталу)	Площа земельної ділянки (га)	Цільове призначення земельної ділянки (за КВЦПЗ)	Перелік агрогруп грунтів (в разі наявності)
2	0521483400:04:002:0095	3,0903	01.03 для ведення особистого селянського господарства	55-Д

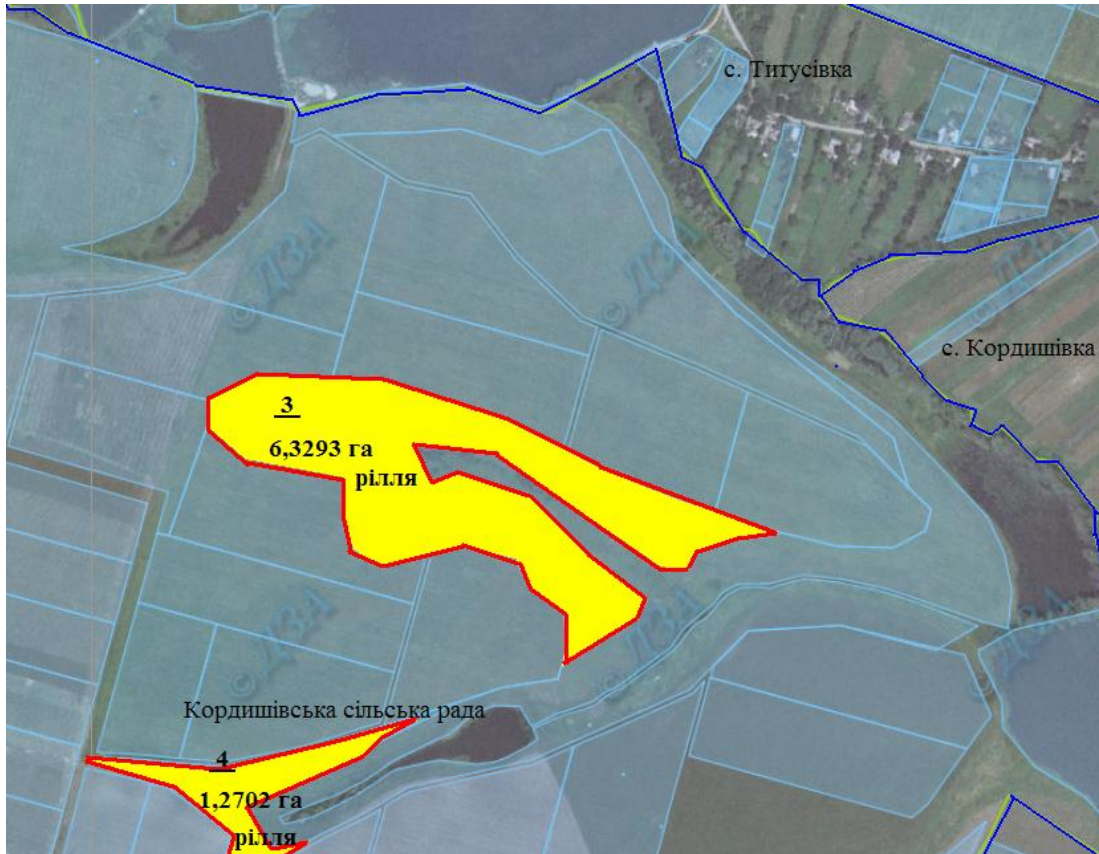
Умовні позначення

-  - земельні ділянки, що зареєстровані для передачі у власність учасникам АТО (площа, га)
-  - межі населеного пункту
-  - адміністративні межі сільських, селищних, міських рад
-  - земельні ділянки, які внесено до Державного земельного




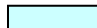
**Кордишівська сільська рада
Козятинського району Вінницької області**

**Експлікація земель, що зарезервовані для передачі у
власність учасникам антитерористичної операції**

Номер земельно ї ділянки (масиву) на плані	Кадастровий номер земельної ділянки (кварталу)	Площа земельної ділянки (га)	Цільове призначення земельної ділянки (за КВЦПЗ)	Перелік агрогруп грунтів (в разі наявності)
3-4	0521483400:05:003:0314 0521483400:05:003:0315	6,3293 1,2702	01.03 для ведення особистого селянського господарства	55-Д 56-Д



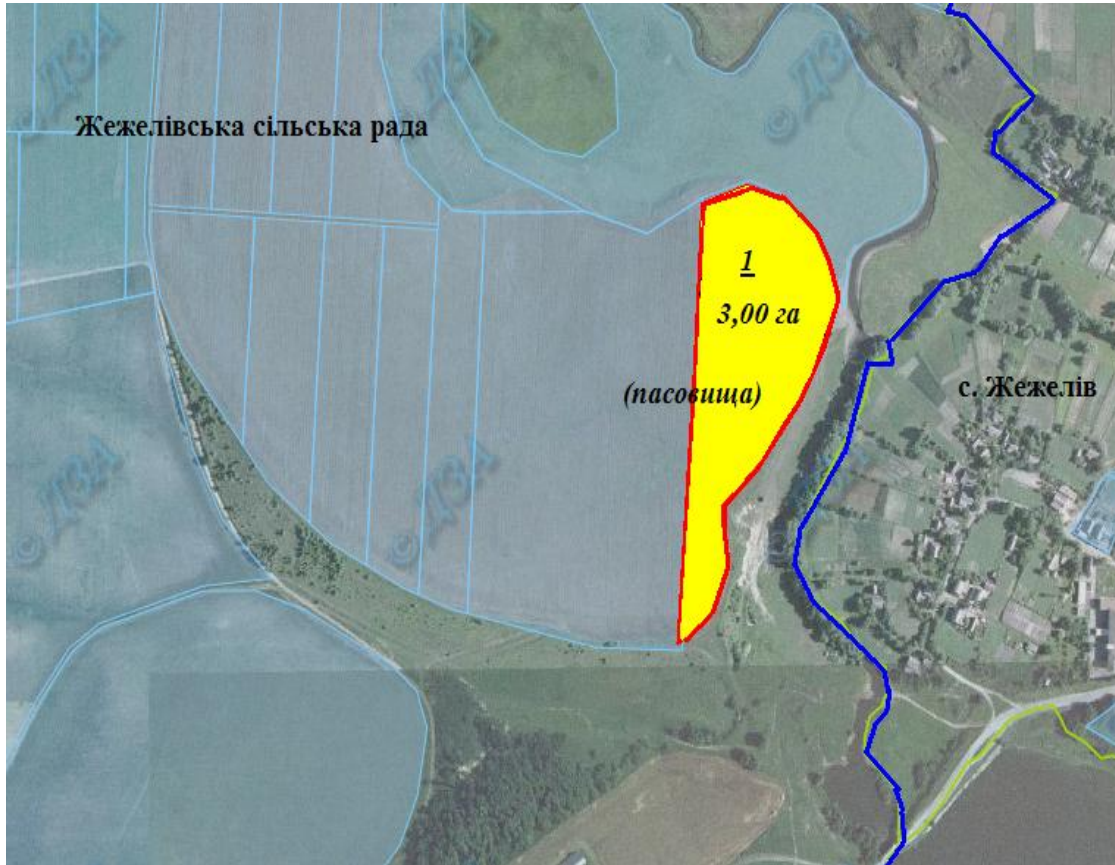
Умовні позначення

-  - земельні ділянки, що зареєстровані для передачі у власність учасникам АТО (площа, га)
-  - межі населеного пункту
-  - адміністративні межі сільських, селищних, міських рад
-  - земельні ділянки, які внесено до Державного земельного

**Жежелівська сільська рада
Козятинського району Вінницької області**





Жежелівська сільська рада
Козятинського району Вінницької області

**Експлікація земель, що зарезервовані для передачі у власність
учасникам антитерористичної операції**



Номер земельної ділянки (масиву) на плані	Кадастровий номер земельної ділянки (кварталу)	Площа земельної ділянки (масиву), га	Цільове призначення	Перелік агрогруп ґрунтів (в разі наявності)
1	0521481800:04:005	3,00	01.03 для ведення особистого селянського господарства	55-Д

Умовні позначення

-  - земельна ділянка (масив), що зарезервована для надання у власність учасникам АТО(площа га)
-  - межі населеного пункту
-  - адміністративні межі сільських, селищних, міських рад
-  - земельні ділянки, які внесено до Державного земельного кадастру