

Крижопільський район Вінницької області

Інформація про зарезервовані земельні ділянки, які можуть бути передані у власність учасникам антитерористичної операції на території
Крижопільського району станом на 04.05.2018 року.

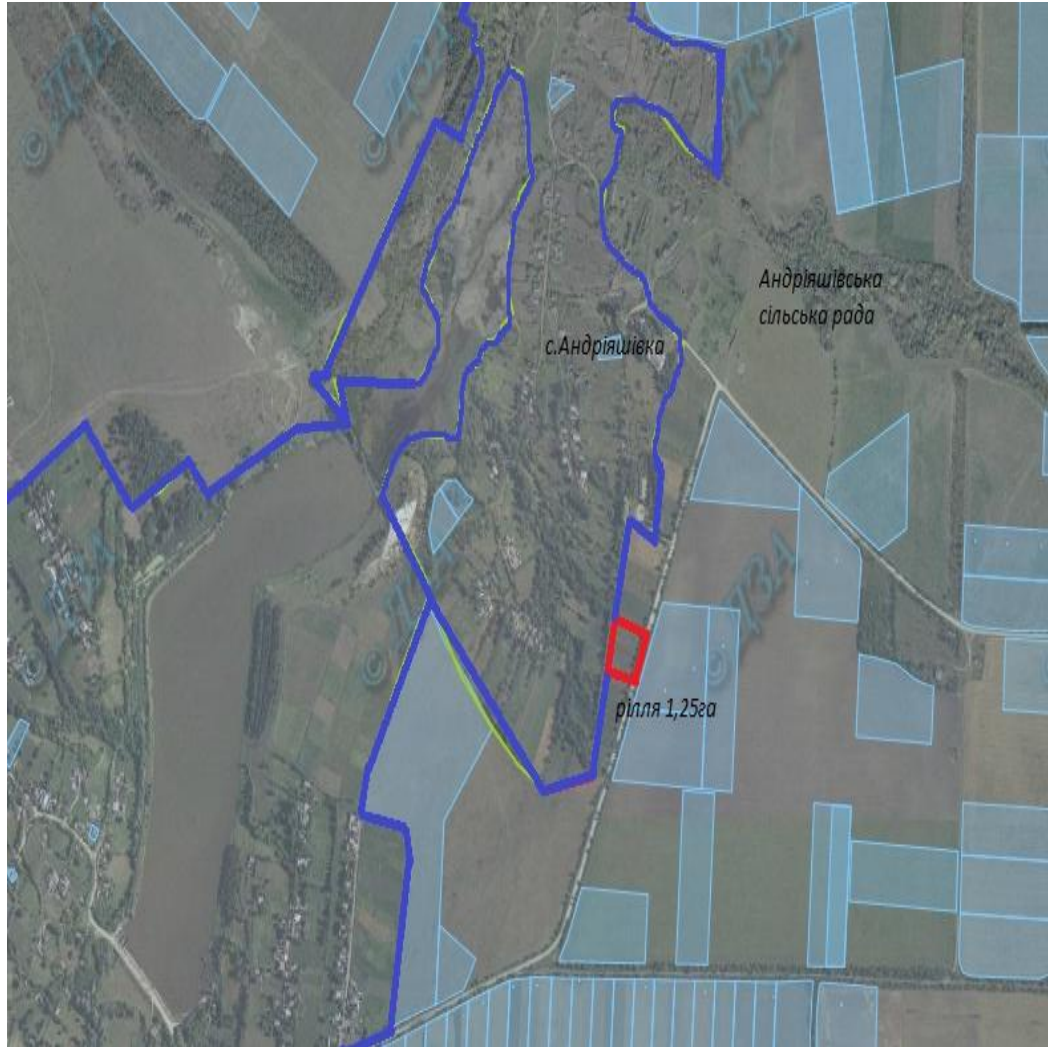
№ п/п	Адміністративно-територіальна одиниця	Всього зарезервовано земельних ділянок загальною площею, га	Зарезервовані територіальними органами Держгеокадастру земельні ділянки площею, га	в тому числі			Зарезервовані органами місцевого самоврядування земельні ділянки площею, га	в тому числі			
				Для ведення садівництва	Для індивідуального дачного будівництва	Для ведення особистого селянського господарства		Для будівництва і обслуговування жилого будинку та господарських будівель і споруд	Для ведення садівництва	Для індивідуального дачного будівництва	Для ведення особистого селянського господарства
1	2	3	4	5	6	7	8	9	10	11	12
1	Андрияшівська сільська рада	1,25	1,25			1,25					
2	Вільшанська сільська рада	1,5198	1,5198			1,5198					
3	Вільшанська сільська рада	2,4865	2,4865			2,4865					
6	Дахталійська сільська рада	6,00	6,00			6,00					
7	Городківська сільська рада	7,00	7,00			7,00					
8	Соколівська сільська рада	5,10	5,10			5,10					
9	Тернівська сільська рада	1,08	1,08			1,08					
	Всього по району	24,1363	24,1363			24,1363					

Начальник відділу

В.А. Балук

Андріяшівська сільська рада Крижопільського району Вінницької області

Андріяшівська сільська рада Крижопільського району Вінницької області





М 1:10 000

Експлікація земель, що зарезервовані для передачі у власність учасникам антитерористичної операції

Номер земельної ділянки (масиву) на плані	Кадастровий номер земельної ділянки /кварталу/	Площа земельної ділянки /масиву/ (га)	Цільове призначення
1	0521980200:07:001	1,25	Для ведення особистого селянського господарства

Умовні позначення

-  - межі населених пунктів
-  - адміністративні межі сільських, селищних рад

Вільшанецька сільська рада Крижопільського району Вінницької області

Вільшанецька сільська рада Крижопільського району Вінницької області



селищних рад

Експлікація земель, що зарезервовані для передачі
у власність учасникам антитерористичної операції

Номер земельної ділянки (масиву) на плані	Кадастровий номер земельної ділянки /кварталу/	Площа земельної ділянки /масиву/ (га)	Цільове призначення
1	0521985500:02:002	2,4865	Для ведення особистого селянського господарства
2	0521985500:02:002	1,5198	

Умовні позначення:



- межі населених пунктів

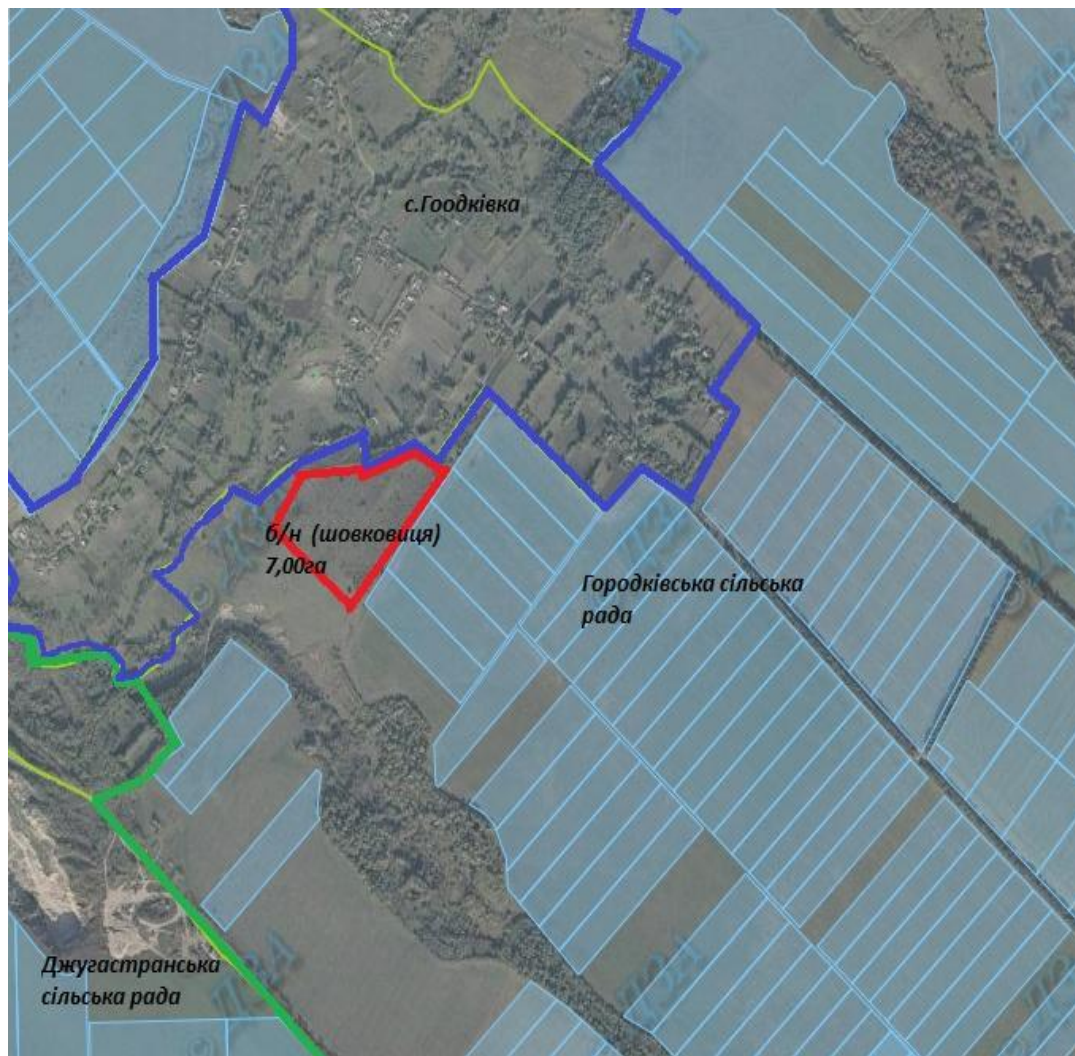


- адміністративні межі сільських,

M 1:10 000

Городківська сільська рада Крижопільського району Вінницької області



Городківська сільська рада Крижопільського району Вінницької області



Експлікація земель, що зарезервовані для передачі у власність учасникам антитерористичної операції

Номер земельної ділянки (масиву) на плані	Кадастровий номер земельної ділянки /кварталу/	Площа земельної ділянки /масиву/ (га)	Цільове призначення
1	0521981200:02:003	7,00	Для ведення особистого селянського господарства

Умовні позначення

-  - межі населених пунктів
-  - адміністративні межі сільських, селищних рад

М 1:10 000

Дахталійська сільська рада Крижопільського району Вінницької області

Дахталійська сільська рада Крижопільського району Вінницької області

Експлікація земель, що зарезервовані для передачі у власність учасникам антитерористичної операції

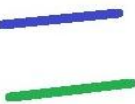


Номер земельної ділянки (масиву) на плані	Кадастровий номер земельної ділянки /кварталу/	Площа земельної ділянки /масиву/ (га)	Цільове призначення
1	0521981800:04:001	2,0	Для ведення особистого селянського господарства



- Земельна ділянка (масив), що зарезервована для надання у власність учасникам АТО / площа, га

- межі населених пунктів



- адміністративні межі сільських, селищних рад

М 1:10 000

Дахталійська сільська рада Крижопільського району Вінницької області

Експлікація земель, що зарезервовані для передачі у власність учасникам антитерористичної операції

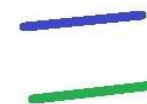


Номер земельної ділянки (масиву) на плані	Кадастровий номер земельної ділянки /кварталу/	Площа земельної ділянки /масиву/ (га)	Цільове призначення
1	0521981800:04:001	2,0	Для ведення особистого селянського господарства



- Земельна ділянка (масив), що зарезервована для надання у власність учасникам АТО / площа, га

- межі населених пунктів



- адміністративні межі сільських, селищних рад

М 1:10 000

Дахталійська сільська рада Крижопільського району Вінницької області

Експлікація земель, що зарезервовані для передачі у власність учасникам антитерористичної операції



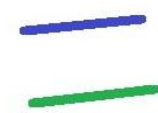
Номер земельної ділянки (масиву) на плані	Кадастровий номер земельної ділянки /кварталу/	Площа земельної ділянки /масиву/ (га)	Цільове призначення
1	0521981800:04:001	2,0	Для ведення особистого селянського господарства



- Земельна ділянка (масив), що зарезервована для надання у власність учасникам АТО / площа, га

- межі населених пунктів

- адміністративні межі сільських, селищних рад



М 1:10 000

Соколівська сільська рада Крижопільського району Вінницької області



Соколівська сільська рада Крижопільського району Вінницької області



Експлікація земель, що зарезервовані для передачі у власність учасникам антитерористичної операції

Номер земельної ділянки (масиву) на плані	Кадастровий номер земельної ділянки /кварталу/	Площа земельної ділянки /масиву/ (га)	Цільове призначення
1	0521986200:03:001	5,10	Для ведення особистого селянського господарства

Умовні позначення

-  - межі населених пунктів
-  - адміністративні межі сільських, селищних рад

М 1:10 000

Тернівська сільська рада Крижопільського району Вінницької області



Тернівська сільська рада Крижопільського району Вінницької області



Експлікація земель, що зарезервовані для передачі
у власність учасникам антитерористичної операції

Номер земельної ділянки (масиву) на плані	Кадастровий номер земельної ділянки /кварталу/	Площа земельної ділянки /масиву/ (га)	Цільове призначення
1	0521986400:02:001	1,08	Для ведення особистого селянського господарства

Умовні позначення

-  - межі населених пунктів
-  - адміністративні межі сільських, селищних рад

M 1:10 000