

Липовецький район Вінницька область

Інформація стосовно забезпечення учасників антитерористичної операції земельними ділянками на території Липовецького району
(станом на 01 січня 2018 року)

| № п/п | Адміністративно-територіальна одиниця | Всього зерезервовано земельних ділянок загальною площею, га | Зарезервовані територіальними органами Держгеокадастру земельні ділянки площею, га | в тому числі | | | Зарезервовані органами місцевого самоврядування земельні ділянки площею, га | в тому числі | | | |
|-------|---------------------------------------|---|--|-------------------------|---|---|---|--|-------------------------|---|---|
| | | | | для ведення садівництва | для індивідуального дачного будівництва | для ведення особистого селянського господарства | | для будівництва і обслуговування жилого будинку господарських будівель і споруд (присадибна ділянка) | для ведення садівництва | для індивідуального дачного будівництва | для ведення особистого селянського господарства |
| 1 | 2 | 3 | 4 | 5 | 6 | 7 | 8 | 9 | 10 | 11 | 12 |
| 1 | Новоприлуцька | 1,0 | 1,0 | | | 1,0 | | | | | |
| 2 | Зозівківська | 2,0 | 2,0 | | | 2,0 | | | | | |
| 3 | Брицька | 2,0 | 2,0 | | | 2,0 | | | | | |
| 4 | Щасливська | 1,5 | 1,5 | | | 1,5 | | | | | |
| | Всього по району | 6,5 | 6,5 | | | 6,5 | | | | | |

Новоприлуцька сільська рада Липовецького району Вінницької області

Новоприлуцька сільська рада Липовецького району Вінницької області



Експлікація земель, що зарезервовані для передачі у власність учасникам антитерористичної операції

| Номер земельної ділянки (масиву) на плані | Кадастровий номер земельної ділянки /кварталу/ | Площа земельної ділянки /масиву/ (га) | Цільове призначення | Перелік агрогруп ґрунтів (в разі наявності) |
|---|--|---------------------------------------|---|---|
| 1 | 0522284000:04:000 | 1,0 | Для ведення особистого селянського господарства | 56д |

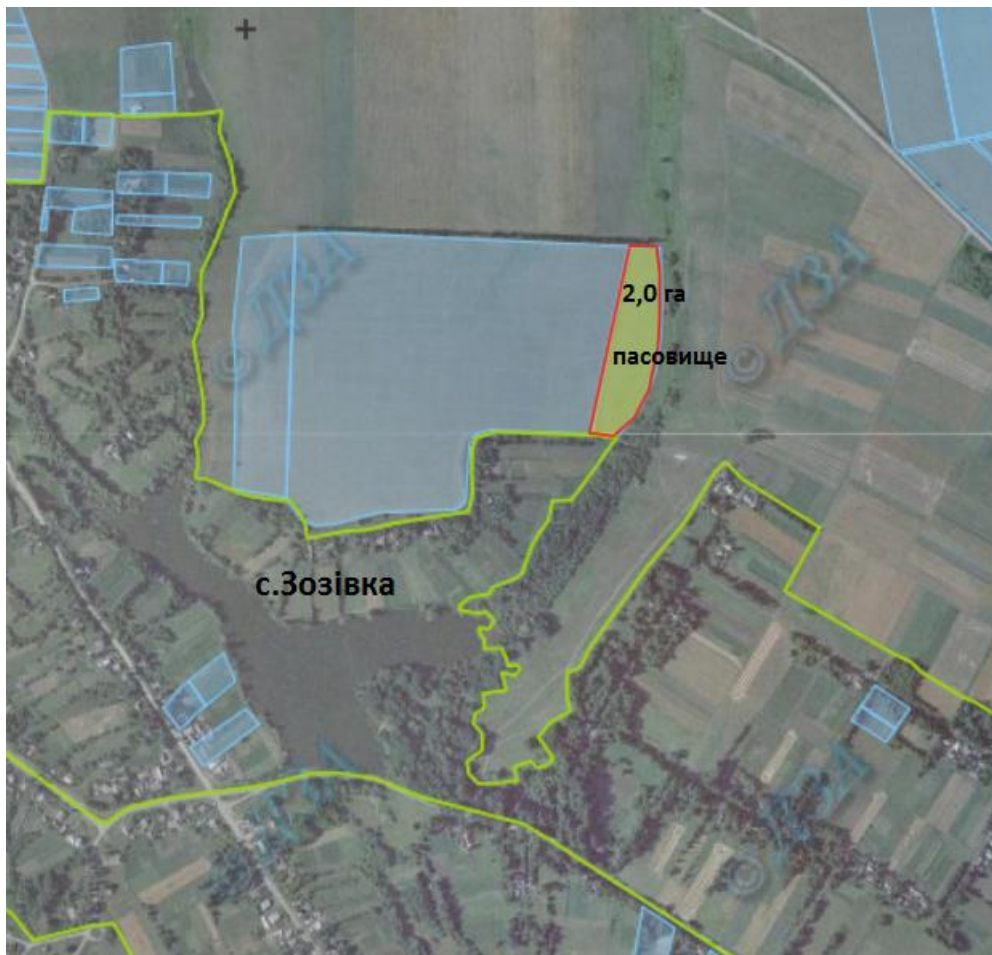
Умовні позначення:

- земельна ділянка (масив), що зарезервована для надання у власність учасникам АТО /площа, га
- межі населених пунктів
- адміністративні межі сільських, селищних, міських рад
- земельні ділянки, які внесені до Державного земельного кадастру

М 1:500

Зозівківська сільська рада Липовецького району Вінницької області

Зозівківська сільська рада Липовецького району Вінницької області



М 1:500

Експлікація земель, що зарезервовані для передачі у власність учасникам антитерористичної операції

| Номер земельної ділянки (масиву) на плані | Кадастровий номер земельної ділянки /кварталу/ | Площа земельної ділянки /масиву/ (га) | Цільове призначення | Перелік агрогруп ґрунтів (в разі наявності) |
|---|--|---------------------------------------|---|---|
| 2 | 0522281200:02:000:2039 | 2,0 | Для ведення особистого селянського господарства | 55д |

Умовні позначення:

земельна ділянка (масив), що зарезервована

для надання у власність учасникам АТО /площа, га

- межі населених пунктів

- адміністративні межі сільських, селищних, міських рад

- земельні ділянки, які внесені до Державного земельного кадастру

Брицька сільська рада Липовецького району Вінницької області

Брицька сільська рада Липовецького району Вінницької області



Експлікація земель, що зарезервовані для передачі у власність учасникам антитерористичної операції

| Номер земельної ділянки (масиву) на плані | Кадастровий номер земельної ділянки /кварталу/ | Площа земельної ділянки /масиву/ (га) | Цільове призначення | Перелік агрогруп ґрунтів (в разі наявності) |
|---|--|---------------------------------------|---|---|
| 1 | 0522280400:05:000 | 2,0 | Для ведення особистого селянського господарства | 55д 56д |

Умовні позначення:

- земельна ділянка (масив), що зарезервована для надання у власність учасникам АТО /площа, га
- межі населених пунктів
- адміністративні межі сільських, селищних, міських рад
- земельні ділянки, які внесені до Державного земельного кадастру

М 1:500

Щасливська сільська рада Липовецького району Вінницької області


Щасливська сільська рада Липовецького району Вінницької області




Експлікація земель, що зарезервовані для передачі у власність учасникам антитерористичної операції

| Номер земельної ділянки (масиву) на плані | Кадастровий номер земельної ділянки /кварталу/ | Площа земельної ділянки /масиву/ (га) | Цільове призначення | Перелік агрогруп ґрунтів (в разі наявності) |
|---|--|---------------------------------------|---|---|
| 1 | 0522287000:06:000: | 1,5 | Для ведення особистого селянського господарства | 55д |

Умовні позначення:

 земельна ділянка (масив), що зарезервована

для надання у власність учасникам АТО /площа, га

 - межі населених пунктів

- адміністративні межі сільських, селищних, міських рад

- земельні ділянки, які внесені до Державного земельного кадастру

М 1:500