

**Літинський район Вінницької області**

**Інформація про зарезервовані земельні ділянки, які можуть бути передані у власність учасникам антитерористичної операції на території Літинського району станом на 01.11.2018 р.**

№ п/п	Адміністративно-територіальна одиниця	Всього зарезервовано земельних ділянок загальною площею, га	Зарезервовані територіальними органами Держгеокадастру земельні ділянки площею, га	у тому числі			Зарезервовано органами місцевого самоврядування земельні ділянки площею га	в тому числі				
				для ведення садівництва	для індивідуального дачного будівництва	для ведення особистого селянського господарства		для будівництва і обслуговування жилого будинку господарських будівель і споруд	для ведення садівництва	для індивідуального дачного будівництва	для ведення особистого селянського господарства	
1	Горбовецька	2	2			2						
2	Кулизька	0.2	0.2	0.2								
3	Кожухівська	2	2			2						
4	Соснівська	3	3			3						
	Всього по району	7.2	7.2	0.2	0	7			-	-	-	

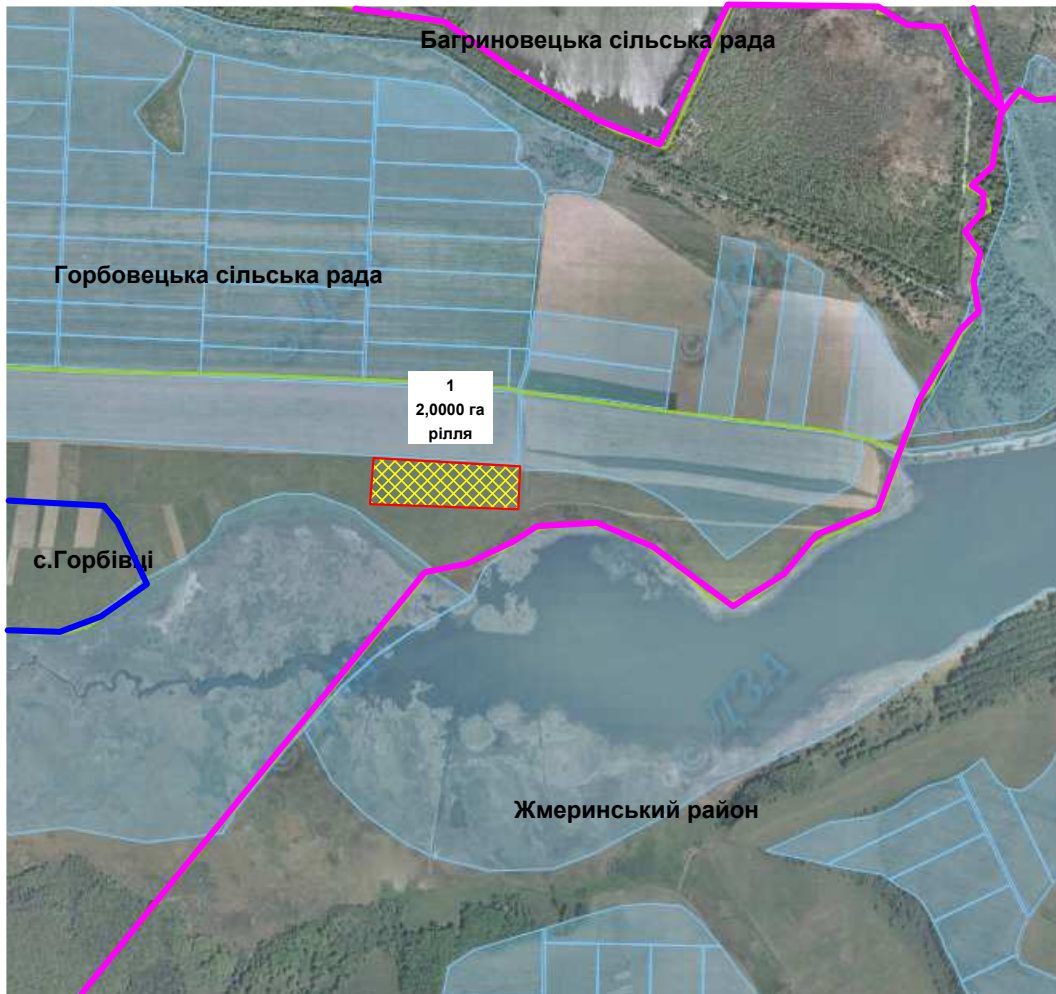
**Начальник відділу**

**у Літинському районі**

**Н.М.Федоришина**

**Горбовецька сільська рада Літинського району Вінницької області**

# Горбовецька сільська рада Літинського району Вінницької області

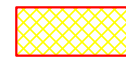


Масштаб 1:10 000

## Експлікація земель, що зарезервовані для передачі у власність учасникам антитерористичної операції

Номер земельної ділянки (масиву) на плані	Кадастровий номер земельної ділянки (кварталу)	Площа земельної ділянки (масиву), га	Цільове призначення	Перелік агрогруп ґрунтів (в разі наявності)
1	0522481600:02:000:	2.0000	для ведення особистого селянського господарства	29 г, 37 г, 38 д

### Умовні позначення



земельна ділянка, що зарезервована для надання у власність учасникам АТО / площа, га



межі населених пунктів



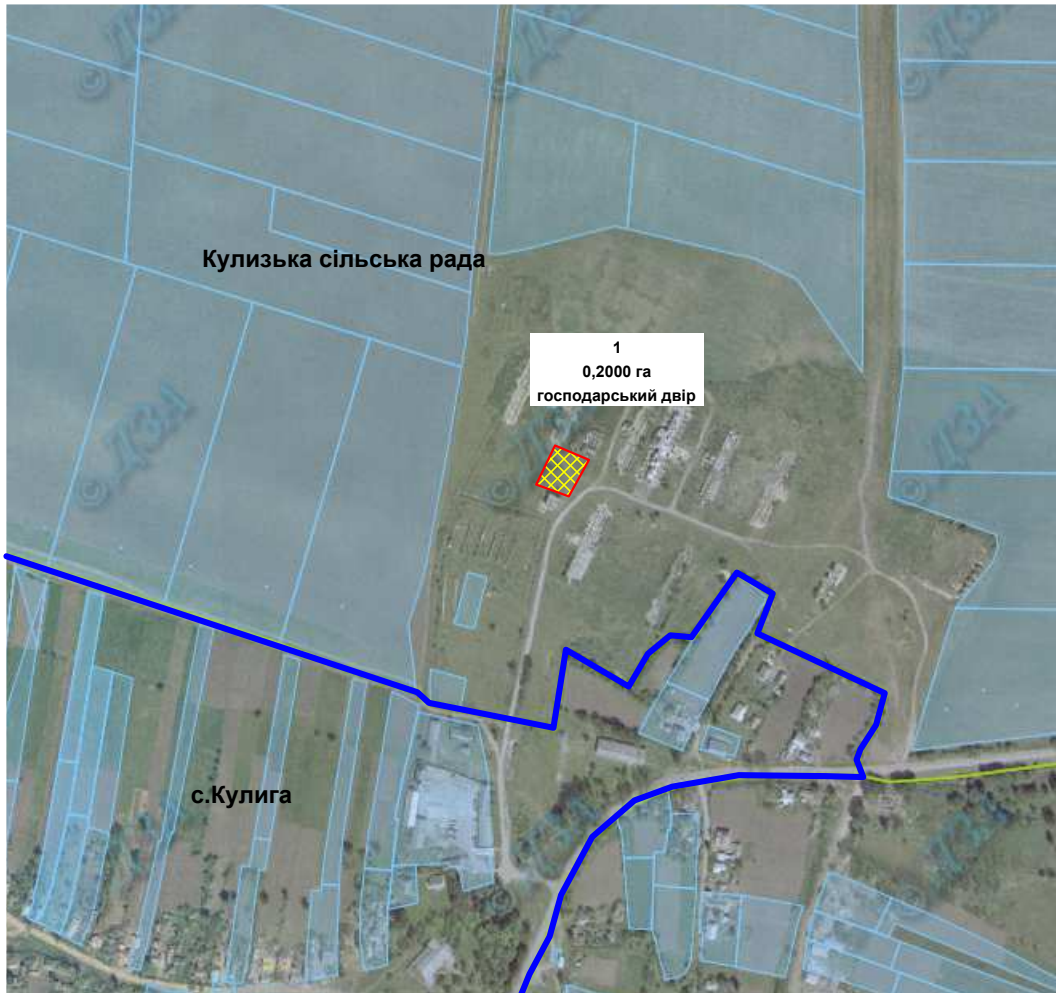
адміністративні межі сільських рад



земельні ділянки, які внесені до Державного земельного кадастру

**Кулизька сільська рада Літинського району Вінницької області**

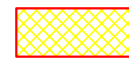
## Кулизька сільська рада Літинського району Вінницької області



### Експлікація земель, що зарезервовані для передачі у власність учасникам антитерористичної операції

Номер земельної ділянки (масиву) на плані	Кадастровий номер земельної ділянки (кварталу)	Площа земельної ділянки (масиву), га	Цільове призначення	Перелік агрогруп ґрунтів (в разі наявності)
1	0522483600:01:000:	0.2000	для індивідуального садівництва	

#### Умовні позначення



земельна ділянка, що зарезервована для надання у власність учасникам АТО / площа, га



межі населених пунктів



адміністративні межі сільських рад



земельні ділянки, які внесені до Державного земельного кадастру

Масштаб 1:10 000

**Кожухівська сільська рада Літинського району Вінницької області**

## Кожухівська сільська рада Літинського району Вінницької області

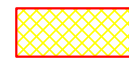


Масштаб 1:10 000

### Експлікація земель, що зарезервовані для передачі у власність учасникам антитерористичної операції

Номер земельної ділянки (масиву) на плані	Кадастровий номер земельної ділянки (кварталу)	Площа земельної ділянки (масиву), га	Цільове призначення	Перелік агрогруп ґрунтів (в разі наявності)
1	0522483400:01:000:0737	2.0000	для ведення особистого селянського господарства	37 г

#### Умовні позначення



земельна ділянка, що зарезервована для надання у власність учасникам АТО / площа, га



межі населених пунктів



адміністративні межі сільських рад

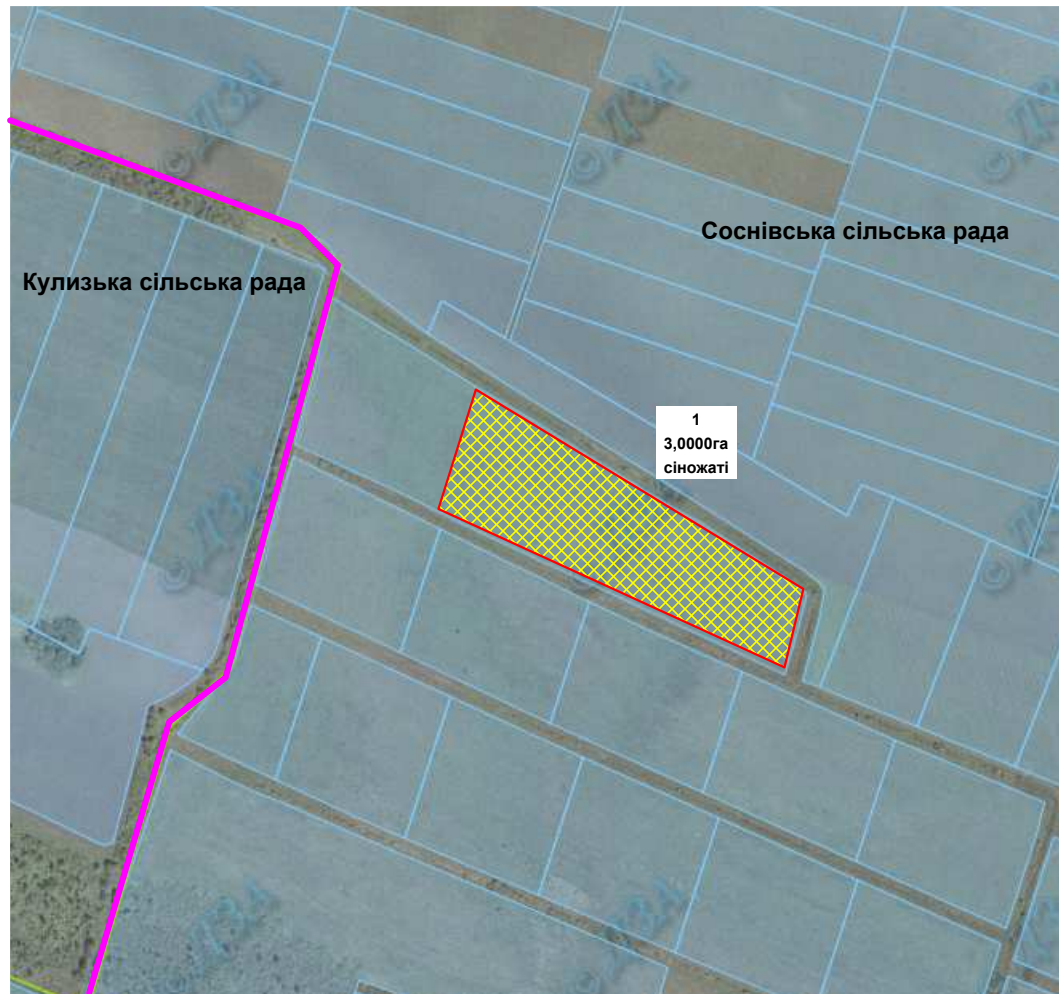


земельні ділянки, які внесені до Державного земельного кадастру



**Соснівська сільська рада Літинського району Вінницької області**

## Соснівська сільська рада Літинського району Вінницької області

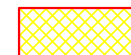


Масштаб 1:10 000

### Експлікація земель, що зарезервовані для передачі у власність учасникам антитерористичної операції

Номер земельної ділянки (масиву) на плані	Кадастровий номер земельної ділянки (кварталу)	Площа земельної ділянки (масиву), га	Цільове призначення	Перелік агрогруп ґрунтів (в разі наявності)
1	0522486400:03:000:0385	3.0000	для ведення особистого селянського господарства	142

### Умовні позначення



земельна ділянка, що зарезервована для надання у власність учасникам АТО / площа, га



межі населених пунктів



адміністративні межі сільських рад



земельні ділянки, які внесені до Державного земельного кадастру