

Інформація про зарезервовані земельні ділянки, які можуть бути передані у власність учасникам антитерористичної операції на території Могилів-Подільської міської ради Вінницької області

(станом на 01.03.2018 року)

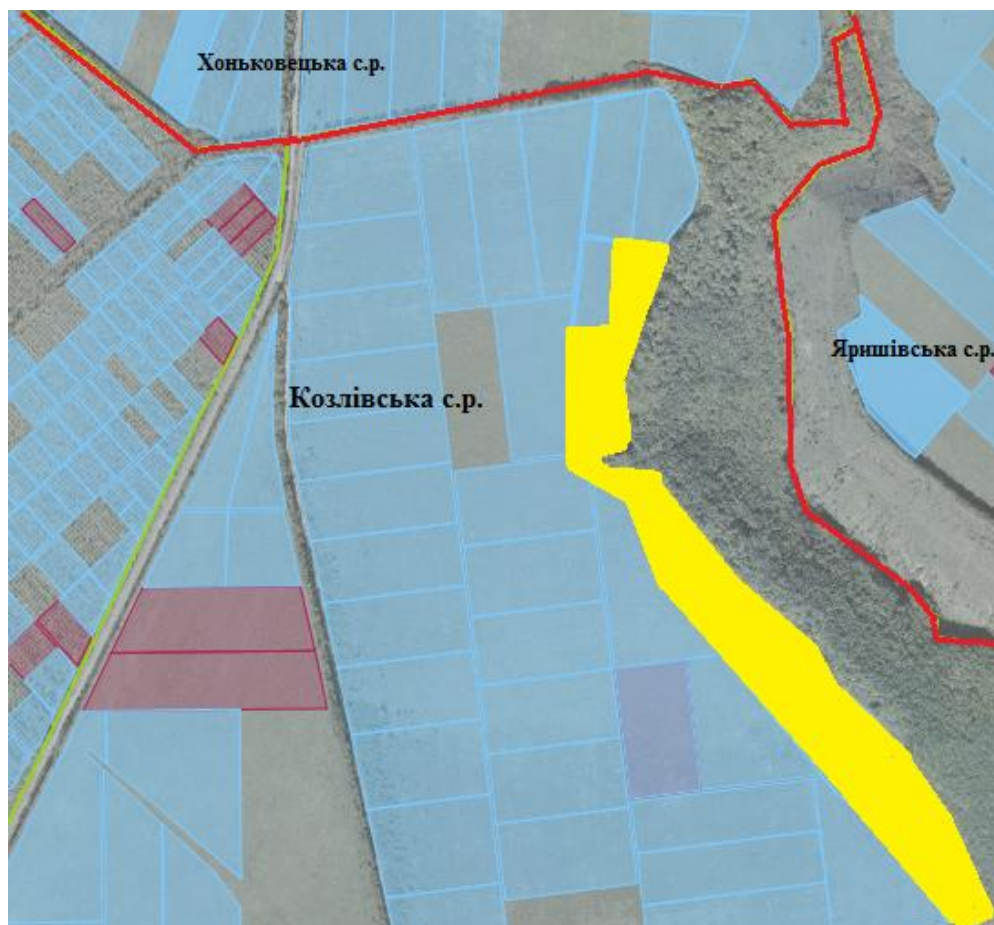
№ п/п	Адміністративно-територіальна одиниця (сільська/селищна/міська рада)	Всього зарезервованих земельних ділянок площею, га	Зарезервованих територіальними органами Держгеокадастру земельними ділянками площею, га				Зарезервовані органами місцевого самоврядування земельні ділянки площею, га	з них			
				для ведення садівництва	для індивідуального дачного будівництва	для ведення особистого селянського господарства		для будівництва і обслуговування жилого будинку господарських будівель і споруд (присадибна ділянка)	для ведення садівництва	для індивідуального дачного будівництва	для ведення особистого селянського господарства
1	2	3	4	5	6	7	8	9	10	11	12
1	Юрковецька с.р.	12,7888	12,7888			12,7888					
2	Сказинецька с.р.	20,1626	20,1626			20,1626					
3	Козлівська с.р.	12,8389	12,8389			12,8389					
4	Озаринецька с.р.	26,2080	26,2080			26,2080					
5	Серебринецька с.р.	24,5078	24,5078			24,5078					
6	Яришівська с.р.	8,0000	8,0000			8,0000					
7	Сл-Яришівська с.р.	53,0814	53,0814			53,0814					
8	Мервинецька с.р.	8,0000	8,0000			8,0000					
9	Тропівська с.р.	77,2962	77,2962			77,2962					
10	Жеребилівська с.р.	188,4835	188,4835			188,4835					
	Всього по району	361,3672	361,3672			361,3672					

Могилів-Подільський район Вінницької області




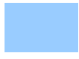
Козлівська сільська рада Могилів-Подільського району Вінницької області

Козлівська сільська рада Могилів-Подільського району Вінницької області

Експлікація земель, що зареєстровані для передачі у власність учасникам антитерористичної операції для ведення особистого селянського господарства



Номер земельно і ділянки (масиву) на плані	Кадастровий номер земельної ділянки /кварталу/	Площа земельної ділянки /масиву/ (га)	Цільове призначення	Перелік агрогруп ґрунтів (в разі наявності)
1	0522683200:02:000:1032	12,8389 га	Для ведення особистого селянського господарства	-

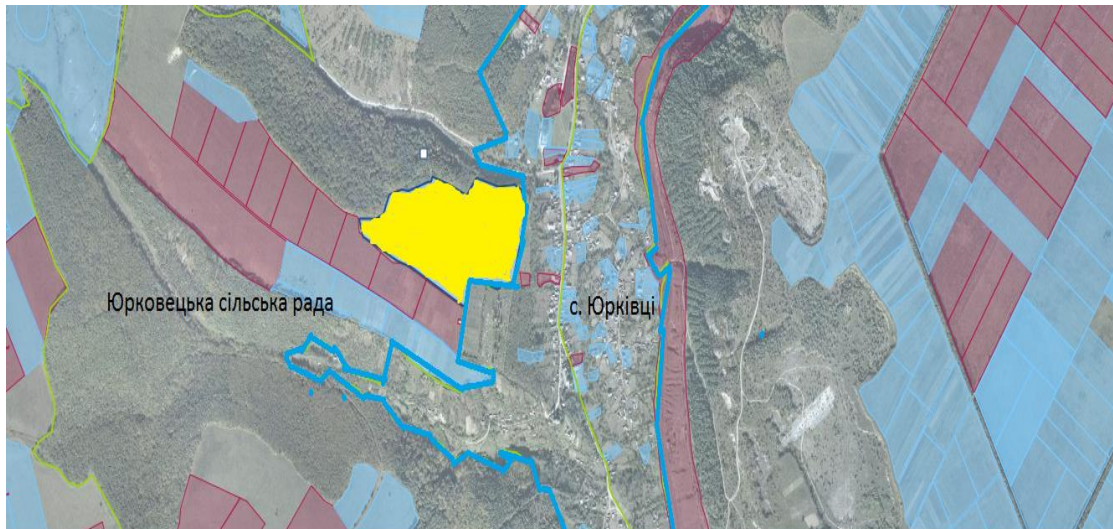
Умовні позначення	
	- земельна ділянка (масив), що зарезервована для надання у власність учасникам АТО / площа, га
	- межі населених пунктів
	- адміністративні межі сільських, селищних, міських рад
	- земельні ділянки, які внесено до Державного земельного кадастру

Юрковецька сільська рада Могилів-Подільського району Вінницької області

\




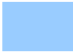
Юрковецька сільська рада Могилів-Подільського району Вінницької області

Експлікація земель, що зареєстровані для передачі у власність учасникам антитерористичної операції



Номер земельної ділянки (масиву) на плані	Кадастровий номер земельної ділянки /кварталу/	Площа земельної ділянки /масиву/ (га)	Цільове призначення	Перелік агрогруп ґрунтів (в разі наявності)
1	0522687800:01: 000:0207	12,7888 га	Для ведення особистого селянського господарства	46 е 49 е 50 е

Умовні позначення

	- земельна ділянка (масив), що зарезервована для надання у власність учасникам АТО / площа, га
	- межі населених пунктів
	- адміністративні межі сільських, селищних, міських рад
	- земельні ділянки, які внесено до Державного земельного




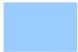
М 1 : 5000

Серебрійська сільська рада Могилів-Подільського району Вінницької області

Експлікація земель, що зареєстровані для передачі у власність учасникам антитерористичної операції для ведення особистого селянського господарства



Номер земельно і ділянки (масиву) на плані	Кадастровий номер земельної ділянки /кварталу/	Площа земельної ділянки /масиву/ (га)	Цільове призначення	Перелік агрогруп ґрунтів (в разі наявності)
1	0522685700:01: 000:0933	19,8796 га	Ведення особистого селянського господарства	-

Умовні позначення	
	- земельна ділянка (масив), що зарезервована для надання у власність учасникам АТО / площа, га
	- межі населених пунктів
	- адміністративні межі сільських, селищних, міських рад
	- земельні ділянки, які внесено до Державного земельного кадастру

Озаринецька сільська рада Могилів-Подільського району Вінницької області

Озаринецька сільська рада Могилів-Подільського району Вінницької області

Експлікація земель, що зареєстровані для передачі у власність учасникам антитерористичної операції для ведення особистого селянського господарства



Номер земельної ділянки (масиву) на плані	Кадастровий номер земельної ділянки /кварталу/	Площа земельної ділянки /масиву/ (га)	Цільове призначення	Перелік агрогруп ґрунтів (в разі наявності)
1	0522685000:01:002:0240	26,2080 га	Ведення особистого селянського господарства	-

Умовні позначення

- земельна ділянка (масив), що зарезервована для надання у власність учасникам АТО / площа, га
- межі населених пунктів
- адміністративні межі сільських, селищних, міських рад
- земельні ділянки, які внесено до Державного земельного кадастру

М 1 : 5000

Яришівська сільська рада Могилів-Подільського району Вінницької області




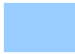
Яришівська сільська рада Могилів-Подільського району Вінницької області

Експлікація земель, що зареєстровані для передачі у власність учасникам антитерористичної операції для ведення особистого селянського господарства



Номер земельної ділянки (масиву) на плані	Кадастровий номер земельної ділянки /кварталу/	Площа земельної ділянки /масиву/ (га)	Цільове призначення	Перелік агрогруп ґрунтів (в разі наявності)
1	0522688200:02:000:___	8,0000 га	Ведення особистого селянського господарства	-

Умовні позначення

-  - земельна ділянка (масив), що зарезервована для надання у власність учасникам АТО / площа, га
-  - межі населених пунктів
-  - адміністративні межі сільських, селищних, міських рад
-  - земельні ділянки, які внесено до Державного земельного кадастру




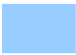
Серебринецька сільська рада Могилів-Подільського району Вінницької області

Серебринецька сільська рада Могилів-Подільського району Вінницької області

Експлікація земель, що зареєстровані для передачі у власність учасникам антитерористичної операції для ведення особистого селянського господарства



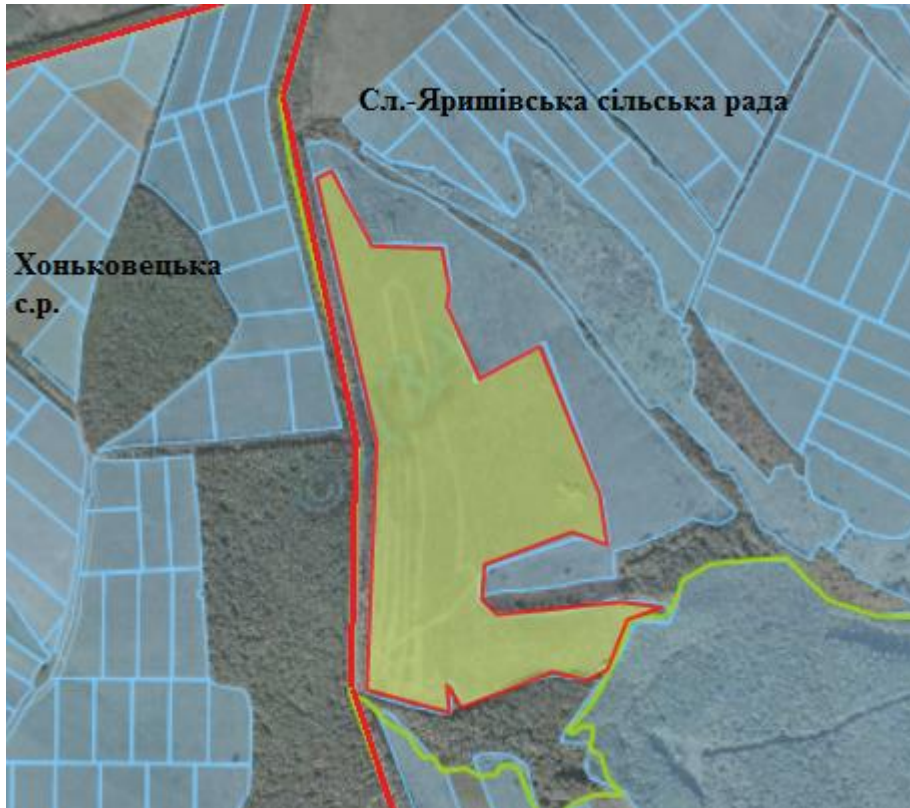
Номер земельної ділянки (масиву) на плані	Кадастровий номер земельної ділянки /кварталу/	Площа земельної ділянки /масиву/ (га)	Цільове призначення	Перелік агрогруп ґрунтів (в разі наявності)
1	0522685800:01:000:0404	24,5078 га	Ведення особистого селянського господарства	-

Умовні позначення	
	- земельна ділянка (масив), що зарезервована для надання у власність учасникам АТО / площа, га
	- межі населених пунктів
	- адміністративні межі сільських, селищних, міських рад
	- земельні ділянки, які внесено до Державного земельного кадастру





Слобода-Яришівська сільська рада Могилів-Подільського району Вінницької області

Сл.-Яришівська сільська рада Могилів-Подільського району Вінницької області

Експлікація земель, що зареєстровані для передачі у власність учасникам антитерористичної операції для ведення особистого селянського господарства



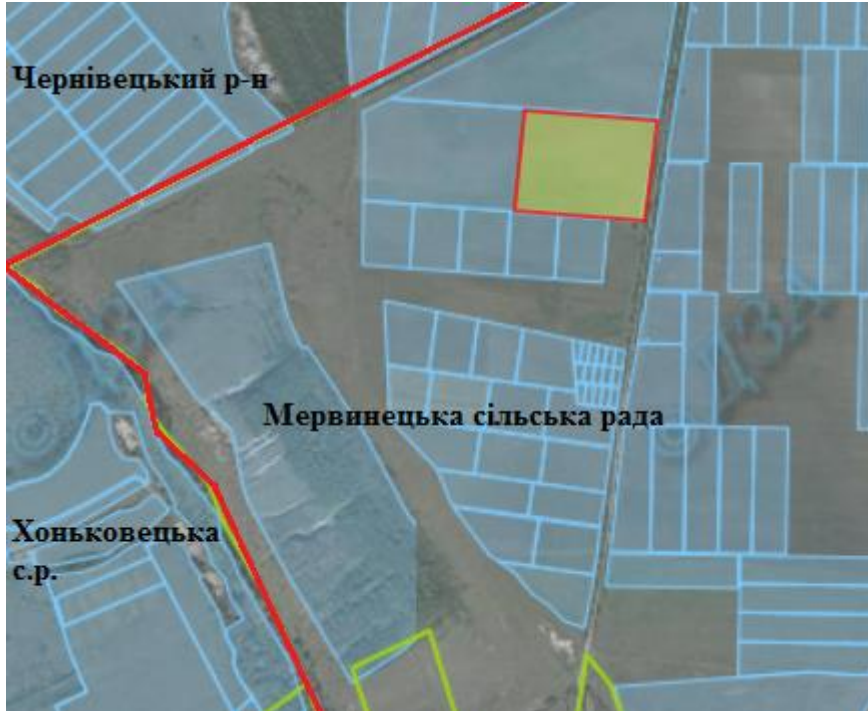
Номер земельної ділянки (масиву) на плані	Кадастровий номер земельної ділянки /кварталу/	Площа земельної ділянки /масиву/ (га)	Цільове призначення	Перелік агрогруп ґрунтів (в разі наявності)
1	0522686400:01:000:0186	53,0814га	Для ведення особистого селянського господарства	-

Умовні позначення	
	- земельна ділянка (масив), що зарезервована для надання у власність учасникам АТО / площа, га
	- межі населених пунктів
	- адміністративні межі сільських, селищних, міських рад
	- земельні ділянки, які внесено до Державного земельного





Мервинецька сільська рада Могилів-Подільського району Вінницької області

Мервинецька сільська рада Могилів-Подільського району Вінницької області

Експлікація земель, що зареєстровані для передачі у власність учасникам антитерористичної операції для ведення особистого селянського господарства



Номер земельної ділянки (масиву) на плані	Кадастровий номер земельної ділянки /кварталу/	Площа земельної ділянки /масиву/ (га)	Цільове призначення	Перелік агрогруп ґрунтів (в разі наявності)
1	0522684500:01:000:0__	8,0000 га	Для ведення особистого селянського господарства	-

Умовні позначення	
	- земельна ділянка (масив), що зарезервована для надання у власність учасникам АТО / площа, га
	- межі населених пунктів
	- адміністративні межі сільських, селищних, міських рад
	- земельні ділянки, які внесено до Державного земельного





Тропівська сільська рада Могилів-Подільського району Вінницької області

Тропівська сільська рада Могилів-Подільського району Вінницької області

Експлікація земель, що зареєстровані для передачі у власність учасникам антитерористичної операції для ведення особистого селянського господарства



Номер земельної ділянки (масиву) на плані	Кадастровий номер земельної ділянки /кварталу/	Площа земельної ділянки /масиву/ (га)	Цільове призначення	Перелік агрогруп ґрунтів (в разі наявності)
1	0522687200:01:000:0458	40,1947 га	Для ведення особистого селянського господарства	-




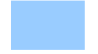
Умовні позначення	
	- земельна ділянка (масив), що зарезервована для надання у власність учасникам АТО / площа, га
	- межі населених пунктів
	- адміністративні межі сільських, селищних, міських рад
	- земельні ділянки, які внесено до Державного земельного

Тропівська сільська рада Могилів-Подільського району Вінницької області

Експлікація земель, що зареєстровані для передачі у власність учасникам антитерористичної операції для ведення особистого селянського господарства



Номер земельної ділянки (масиву) на плані	Кадастровий номер земельної ділянки /кварталу/	Площа земельної ділянки /масиву/ (га)	Цільове призначення	Перелік агрогруп ґрунтів (в разі наявності)
1	0522687200:01:000:0456	13,6499 га	Для ведення особистого селянського господарства	-




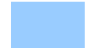
Умовні позначення	
	- земельна ділянка (масив), що зарезервована для надання у власність учасникам АТО / площа, га
	- межі населених пунктів
	- адміністративні межі сільських, селищних, міських рад
	- земельні ділянки, які внесено до Державного земельного

Тропівська сільська рада Могилів-Подільського району Вінницької області

Експлікація земель, що зареєстровані для передачі у власність учасникам антитерористичної операції для ведення особистого селянського господарства



Номер земельної ділянки (масиву) на плані	Кадастровий номер земельної ділянки /кварталу/	Площа земельної ділянки /масиву/ (га)	Цільове призначення	Перелік агрогруп ґрунтів (в разі наявності)
1	0522687200:01:000:0454	23,4516 га	Для ведення особистого селянського господарства	-

Умовні позначення	
	- земельна ділянка (масив), що зарезервована для надання у власність учасникам АТО / площа, га
	- межі населених пунктів
	- адміністративні межі сільських, селищних, міських рад
	- земельні ділянки, які внесено до Державного земельного




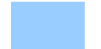
Жеребилівська сільська рада Могилів-Подільського району Вінницької області

Жеребилівська сільська рада Могилів-Подільського району Вінницької області

Експлікація земель, що зареєстровані для передачі у власність учасникам антитерористичної операції для ведення особистого селянського господарства



Номер земельної ділянки (масиву) на плані	Кадастровий номер земельної ділянки /кварталу/	Площа земельної ділянки /масиву/ (га)	Цільове призначення	Перелік агрогруп ґрунтів (в разі наявності)
1	0522682800:02:000:0253	58,5134 га	Для ведення особистого селянського господарства	-




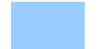
Умовні позначення	
	- земельна ділянка (масив), що зарезервована для надання у власність учасникам АТО / площа, га
	- межі населених пунктів
	- адміністративні межі сільських, селищних, міських рад
	- земельні ділянки, які внесено до Державного земельного

Жеребилівська сільська рада Могилів-Подільського району Вінницької області

Експлікація земель, що зареєстровані для передачі у власність учасникам антитерористичної операції для ведення особистого селянського господарства

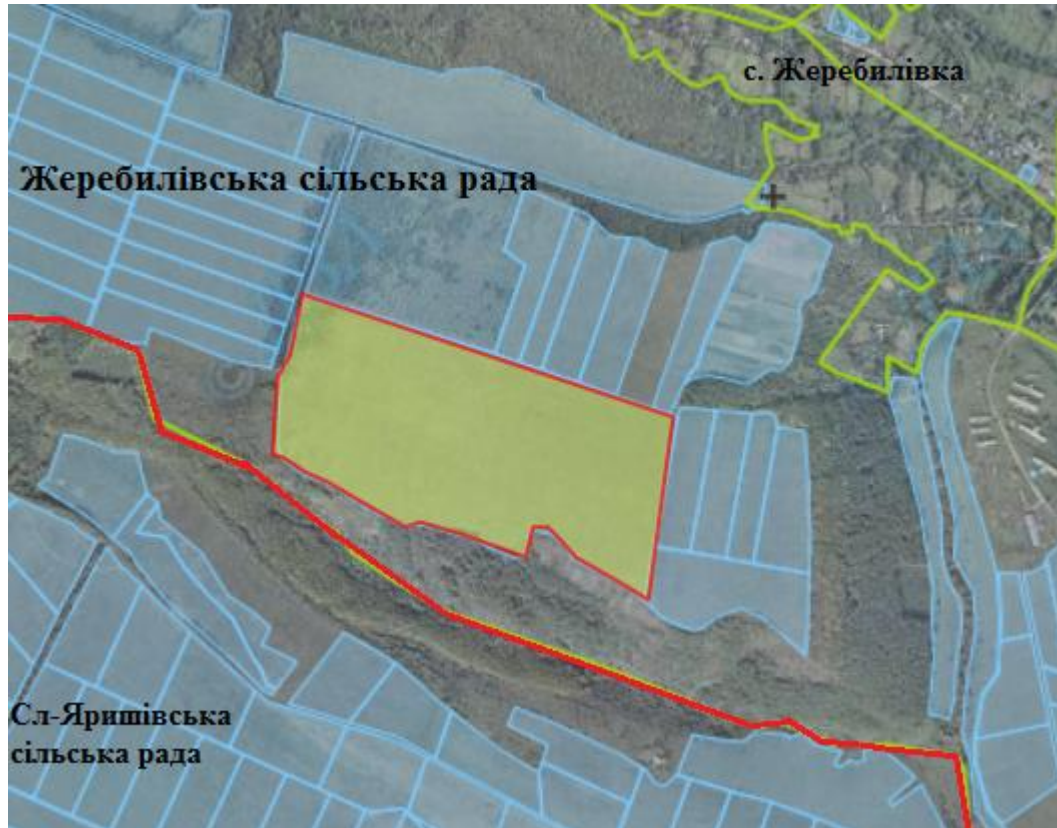


Номер земельної ділянки (масиву) на плані	Кадастровий номер земельної ділянки /кварталу/	Площа земельної ділянки /масиву/ (га)	Цільове призначення	Перелік агрогруп ґрунтів (в разі наявності)
1	0522682800:01:000:0327	50,6904 га	Для ведення особистого селянського господарства	-




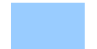
Умовні позначення	
	- земельна ділянка (масив), що зарезервована для надання у власність учасникам АТО / площа, га
	- межі населених пунктів
	- адміністративні межі сільських, селищних, міських рад
	- земельні ділянки, які внесено до Державного земельного

Жеребилівська сільська рада Могилів-Подільського району Вінницької області

Експлікація земель, що зареєстровані для передачі у власність учасникам антитерористичної операції для ведення особистого селянського господарства



Номер земельної ділянки (масиву) на плані	Кадастровий номер земельної ділянки /кварталу/	Площа земельної ділянки /масиву/ (га)	Цільове призначення	Перелік агрогруп ґрунтів (в разі наявності)
1	0522682800:02:000:0259	44,7979 га	Для ведення особистого селянського господарства	-

Умовні позначення	
	- земельна ділянка (масив), що зарезервована для надання у власність учасникам АТО / площа, га
	- межі населених пунктів
	- адміністративні межі сільських, селищних, міських рад
	- земельні ділянки, які внесено до Державного земельного




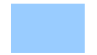
Жеребилівська сільська рада Могилів-Подільського району Вінницької області

Експлікація земель, що зареєстровані для передачі у власність учасникам антитерористичної операції для ведення особистого селянського господарства



Номер земельної ділянки (масиву) на плані	Кадастровий номер земельної ділянки /кварталу/	Площа земельної ділянки /масиву/ (га)	Цільове призначення	Перелік агрогруп ґрунтів (в разі наявності)
1	0522682800:01:000:0326	8,5060 га	Для ведення особистого селянського господарства	-

Умовні позначення





-  - земельна ділянка (масив), що зарезервована для надання у власність учасникам АТО / площа, га
-  - межі населених пунктів
-  - адміністративні межі сільських, селищних, міських рад
-  - земельні ділянки, які внесено до Державного земельного

Жеребилівська сільська рада Могилів-Подільського району Вінницької області

Експлікація земель, що зареєстровані для передачі у власність учасникам антитерористичної операції для ведення особистого селянського господарства

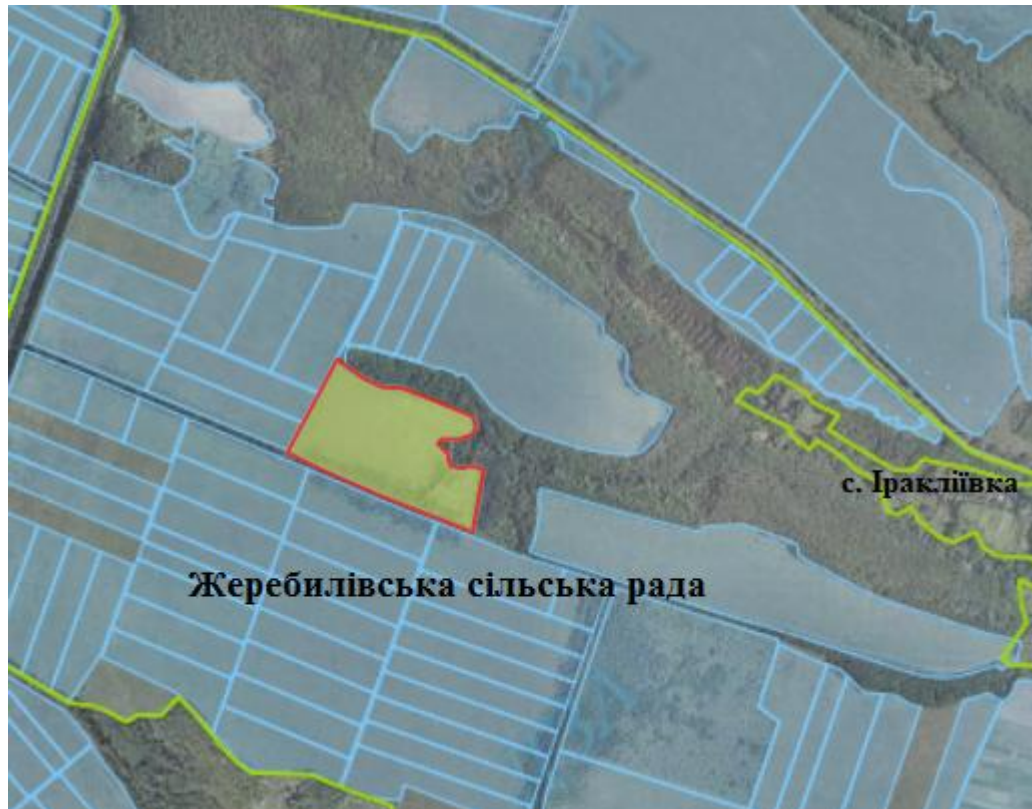


Номер земельної ділянки (масиву) на плані	Кадастровий номер земельної ділянки /кварталу/	Площа земельної ділянки /масиву/ (га)	Цільове призначення	Перелік агрогруп ґрунтів (в разі наявності)
1	0522682800:01:000:0324	15,9758 га	Для ведення особистого селянського господарства	-




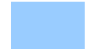
Умовні позначення	
	- земельна ділянка (масив), що зарезервована для надання у власність учасникам АТО / площа, га
	- межі населених пунктів
	- адміністративні межі сільських, селищних, міських рад
	- земельні ділянки, які внесено до Державного земельного

Жеребилівська сільська рада Могилів-Подільського району Вінницької області

Експлікація земель, що зареєстровані для передачі у власність учасникам антитерористичної операції для ведення особистого селянського господарства



Номер земельної ділянки (масиву) на плані	Кадастровий номер земельної ділянки /кварталу/	Площа земельної ділянки /масиву/ (га)	Цільове призначення	Перелік агрогруп ґрунтів (в разі наявності)
1	0522682800:02:000:0304	10,0000 га	Для ведення особистого селянського господарства	-

Умовні позначення	
	- земельна ділянка (масив), що зарезервована для надання у власність учасникам АТО / площа, га
	- межі населених пунктів
	- адміністративні межі сільських, селищних, міських рад
	- земельні ділянки, які внесено до Державного земельного