

Мурованокуриловецький район Вінницької області

Інформація про зарезервовані земельні ділянки, які можуть бути передані у власність учасникам
антитерористичної операції на території Мурованокуріловецького району (станом на
05.05.2018 року)

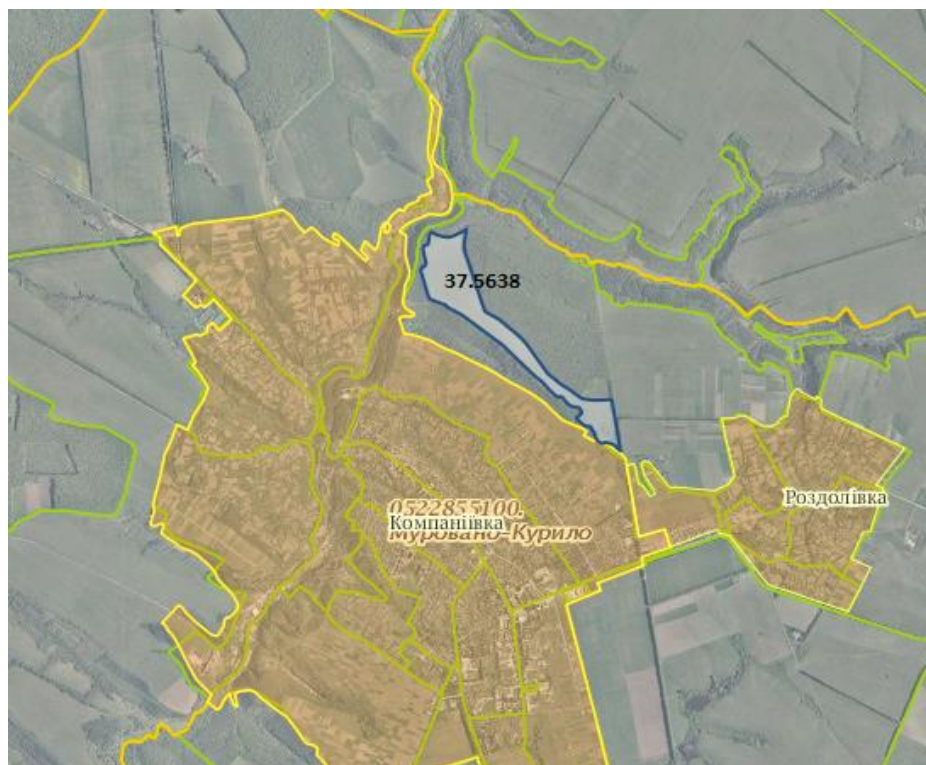
№ п/п	Адміністративно-територіальна одиниця	Всього зарезервовано земельних ділянок загальною площею, га	Зарезервовані територіальними органами Держгеокадастру земельні ділянки площею, га	в тому числі		
				для ведення садівництва	для індивідуального дачного будівництва	для ведення особистого селянського господарства
1	2	3	4	5	6	7
1	Долинянська сільська рада	8,6861	8,6861			8,6861
2	Роздолівська сільська рада	54,9638	54,9638			54,9638
3	Попелюхівська сільська рада	7,8	7,8			7,8
4	Лучинчицька сільська рада	3,0000	3,0000			3,0000
	Всього по району	74,4499	74,4499	0	0	74,4499

Примітка :

4=5+6+7

Роздолівська сільська рада Мурованокуриловецького району
Вінницької області

Роздолівська сільська рада Мурованокуриловецького району Вінницької області







М 1:10000

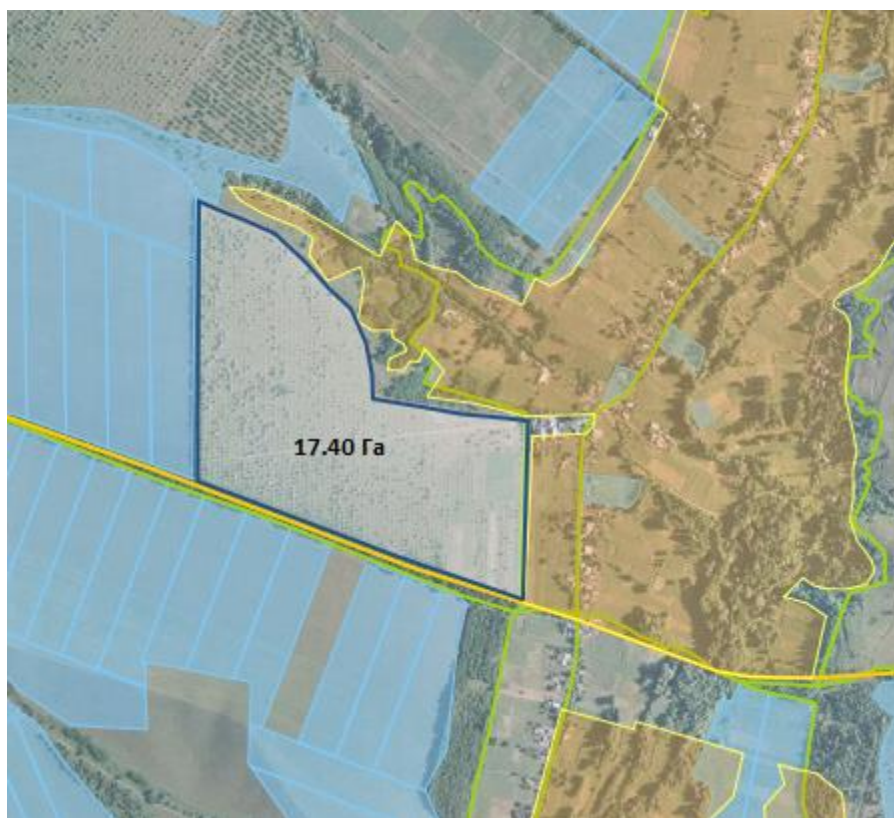
Експлікація земель, що зарезервовані для передачі у власність учасникам антитерористичної операції

Номер земельної ділянки (масиву на плані)	Кадастровий номер земельної ділянки (кварталу)	Площа земельної ділянки /масиву/ (га)	Цільове призначення	Перелік агрогруп ґрунтів (в разі наявності)
1	0522885900:05:001:0049	37,5638	Для ведення особистого селянського господарства	

Умовні позначення

-  - земельна ділянка (масив), що зарезервована для надання у власність учасникам АТО/площа, га
-  - Межі населених пунктів
-  - Адміністративні межі сільських, селищних, міських рад
-  - Земельні ділянки які внесені до Державного земельного кадастру

Роздолівська сільська рада Мурованокуриловецького району Вінницької області







М 1:10000

Експлікація земель, що зарезервовані для передачі у власність учасникам антитерористичної операції

Номер земельної ділянки (масиву на плані)	Кадастровий номер земельної ділянки (кварталу)	Площа земельної ділянки /масиву/ (га)	Цільове призначення	Перелік агрогруп ґрунтів (в разі наявності)
1	0522885900:05:006	17,40	Для ведення особистого селянського господарства	

Умовні позначення

-  - земельна ділянка (масив), що зарезервована для надання у власність учасникам АТО/площа, га
-  - Межі населених пунктів
-  - Адміністративні межі сільських, селищних, міських рад
-  - Земельні ділянки які внесені до Державного земельного кадастру

Долинянська сільська рада Мурованокуриловецького району
Вінницької області

Долинянська сільська рада Мурованокуриловецького району
Вінницької області







М 1:10 000

Експлікація земель, що зарезервовані для передачі у власність
учасникам антитерористичної операції

Номер земельної ділянки (масиву) на плані	Кадастровий номер земельної ділянки /кварталу:/	Площа земельної ділянки /масиву/ (га)	Цільове призначення	Перелік агрогруп ґрунтів (в разі наявності)
I	0522882500:03:002 0263	8,6861	Для ведення особистого селянського господарства	

Умовні позначення

-  Земельна ділянка (масив), що зарезервована для надання у власність учасникам АТО/площа, га
-  Межі населених пунктів
-  Адміністративні межі сільських, селищних, міських рад
-  Земельні ділянки, які внесено до Державного земельного кадастру

Попелюхівська сільська рада

Попелюхівська сільська рада Мурованокуриловецького району Вінницької області







М 1:10000

Експлікація земель, що зарезервовані для передачі у власність учасникам антитерористичної операції

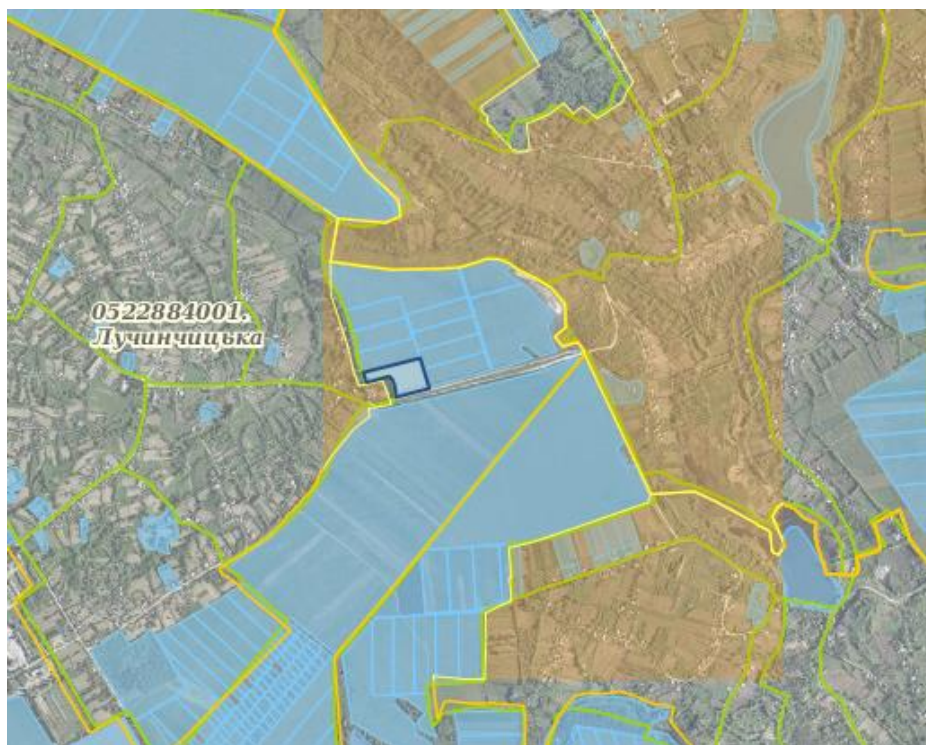
Номер земельної ділянки (масиву на плані)	Кадастровий номер земельної ділянки (кварталу)	Площа земельної ділянки /масиву/ (га)	Цільове призначення	Перелік агрогруп ґрунтів (в разі наявності)
1	-	7,80	Для ведення особистого селянського господарства	

Умовні позначення

-  - земельна ділянка (масив), що зарезервована для надання у власність учасникам АТО/площа, га
-  - Межі населених пунктів
-  - Адміністративні межі сільських, селищних, міських рад
-  - Земельні ділянки які внесені до Державного земельного кадастру

Лучинчицька сільська рада

Лучинчицька сільська рада Мурованопуриловецького району Вінницької області







М 1:10000

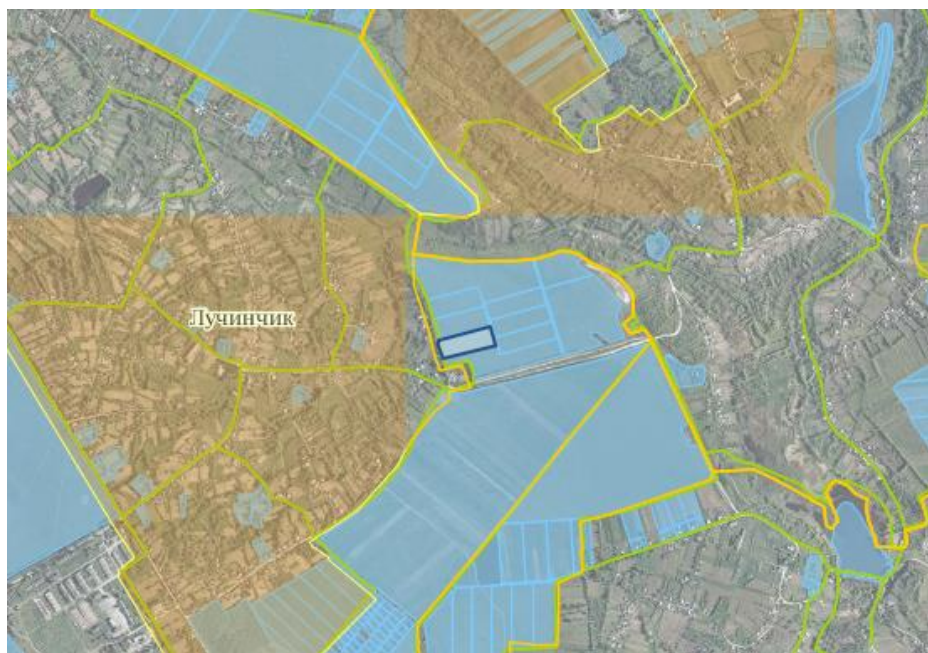
Експлікація земель, що зарезервовані для передачі у власність учасникам антитерористичної операції

Номер земельної ділянки (масиву на плані)	Кадастровий номер земельної ділянки (кварталу)	Площа земельної ділянки /масиву/ (га)	Цільове призначення	Перелік агрогруп ґрунтів (в разі наявності)
1	0522884000:05:004:0575	1,5000	Для ведення особистого селянського господарства	

Умовні позначення

-  - земельна ділянка (масив), що зарезервована для надання у власність учасникам АТО/площа, га
-  - Межі населених пунктів
-  - Адміністративні межі сільських, селищних, міських рад
-  - Земельні ділянки які внесені до Державного земельного кадастру

Лучинчицька сільська рада Мурованокуриловецького району Вінницької області







М 1:10000

Експлікація земель, що зарезервовані для передачі у власність учасникам антитерористичної операції

Номер земельної ділянки (масиву на плані)	Кадастровий номер земельної ділянки (кварталу)	Площа земельної ділянки /масиву/ (га)	Цільове призначення	Перелік агрогруп ґрунтів (в разі наявності)
1	0522884000:05:004:0575	1,5000	Для ведення особистого селянського господарства	

Умовні позначення

-  - земельна ділянка (масив), що зарезервована для надання у власність учасникам АТО/площа, га
-  - Межі населених пунктів
-  - Адміністративні межі сільських, селищних, міських рад
-  - Земельні ділянки які внесені до Державного земельного кадастру