

Погребищенський район Вінницької області

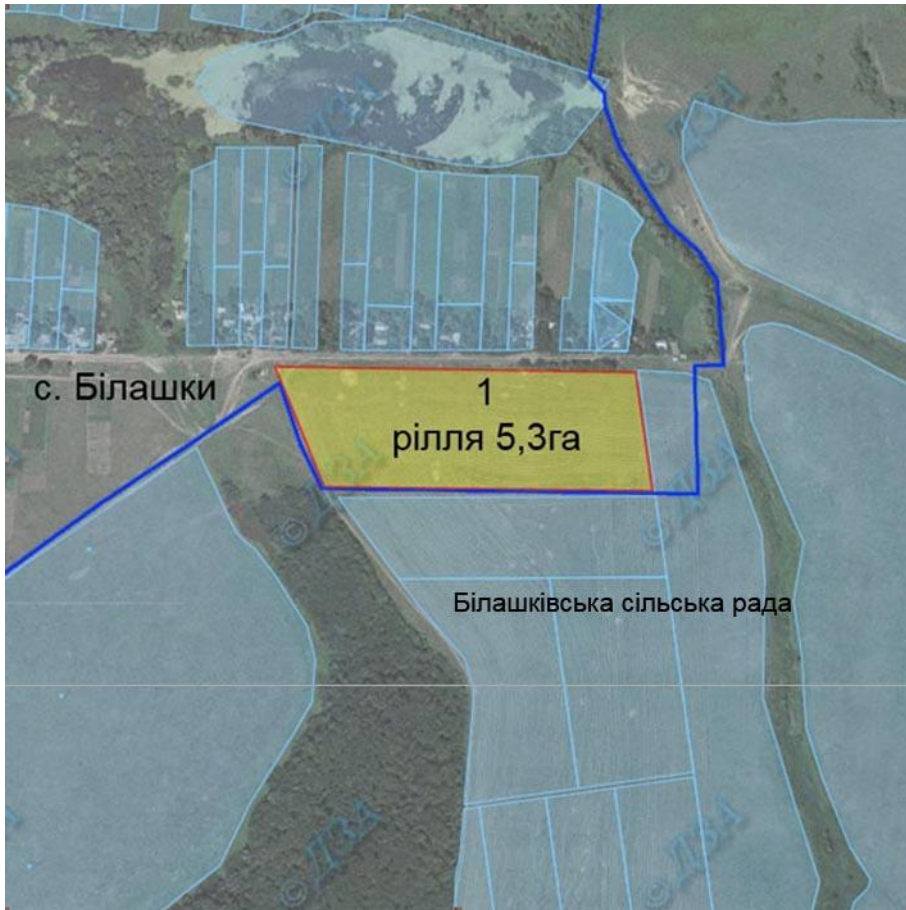
Інформація про зарезервовані земельні ділянки, які можуть бути передані у власність учасникам антитерористичної операції на території Погребищенського району станом на 01.09.2017 року

№ з/п	Назва адміністративно-територіальної одиниці	Всього зарезервовано земельних ділянок загальною площею, га	Зарезервовані територіальними органами Держгеокадастру земельні ділянки площею, га	В тому числі:			Зарезервовані органами місцевого самоврядування земельні ділянки площею, га	В тому числі:			
				Для ведення садівництва	Для індивідуального дачного будівництва	Для ведення особистого селянського господарства		Для будівництва і обслуговування жилого будинку, господарських будівель і споруд (присадибна ділянка)	Для ведення садівництва	Для індивідуального дачного будівництва	Для ведення особистого селянського господарства
1	2	3	4	5	6	7	8	9	10	11	12
1	Білашківська сільська рада	16.20	0.00				16.20	16.20			
2	Гопчицька сільська рада	1.25	0.00				1.25	1.25			
3	Очеретнянська сільська рада	1.30	0.00				1.30	1.30			
4	Саражинецька сільська рада	0.45	0.00				0.45	0.45			
5	Спичинецька сільська рада	1.54	0.00				1.54	1.54			
7	Ширмівська сільська рада	27.50	27.50			27.50					
8	Погребищенська міська рада	3.00	0.00				3.00	3.00			
	Всього по району	51.24	27.5			27.5	23.74	23.74			

Білашківська сільська рада Погребищенського району Вінницької області





Білашківська сільська рада Погребищенського району Вінницької області

с.Білашки



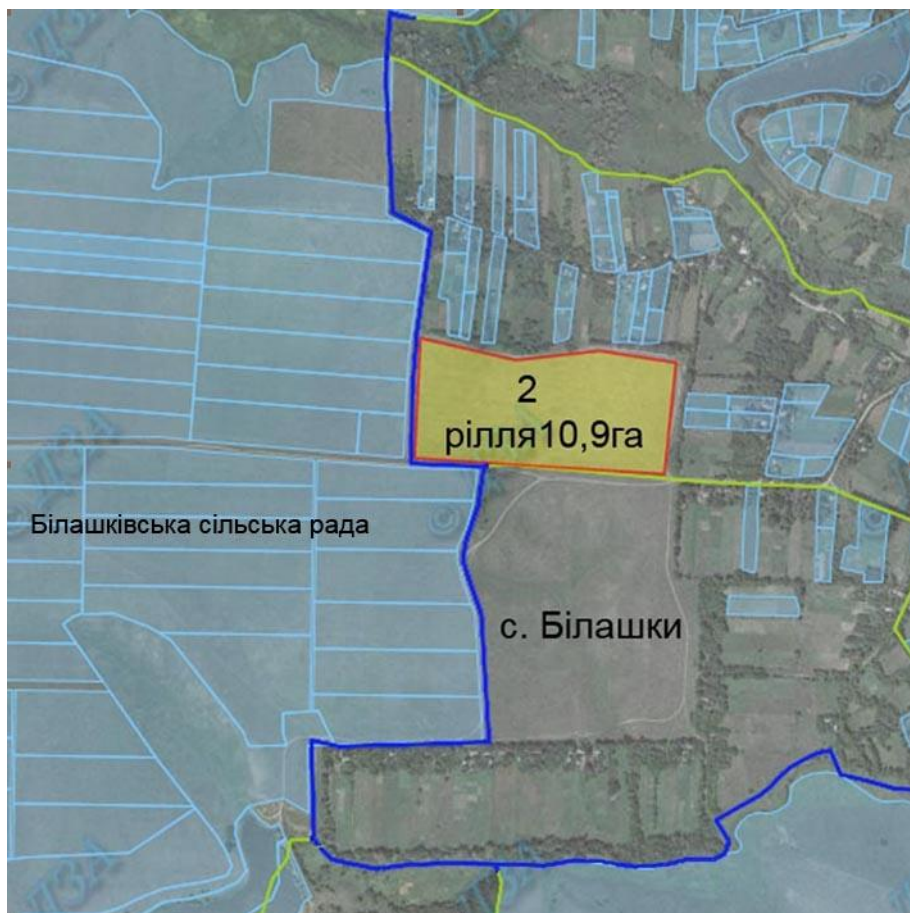
Експлікація земель, що зарезервовані для передачі у власність учасникам антитерористичної операції				
№ земельної ділянки (масиву) на плані	Кадастровий номер земельної ділянки (кварталу)	Площа земельної ділянки (масиву), га	Цільове призначення	Перелік агро груп ґрунтів
1	0523481000:08:002	5,3	для будівництва та обслуговування жилого будинку, господарських будівель та споруд, для ведення особистого селянського господарства	49д

Умовні позначення

-  - земельна ділянка (масив), що зарезервована для надання у власність учасникам АТО/площа, га
-  - земельні ділянки, які внесено до державного земельного кадастру
-  - межі населених пунктів
-  - адміністративні меж сільських, міських рад


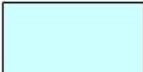


Білашківська сільська рада Погребищенського району Вінницької області

с. Білашки



Експлікація земель, що зарезервовані для передачі у власність учасникам антитерористичної операції				
№ земельної ділянки (масиву) на плані	Кадастровий номер земельної ділянки (кварталу)	Площа земельної ділянки (масиву), га	Цільове призначення	Перелік агро груп ґрунтів
2	0523481000:08:003	10,9	для будівництва та обслуговування жилого будинку, господарських будівель та споруд, для ведення особистого селянського господарства	41д, 49д

Умовні позначення

-  - земельна ділянка (масив), що зарезервована для надання у власність учасникам АТО/площа, га
-  - земельні ділянки, які внесено до державного земельного кадастру
-  - межі населених пунктів
-  - адміністративні меж сільських, міських рад


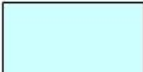


Гопчицька сільська рада Погребищенського району Вінницької області

Гопчицька сільська рада Погребищенського району Вінницької області



Експлікація земель, що зарезервовані для передачі у власність учасникам антитерористичної операції				
№ земельної ділянки (масиву) на плані	Кадастровий номер земельної ділянки (кварталу)	Площа земельної ділянки (масиву), га	Цільове призначення	Перелік агро груп ґрунтів
1	0523481600:09:006	1,25	для будівництва та обслуговування жилого будинку, господарських будівель та споруд, для ведення особистого селянського господарства	49г

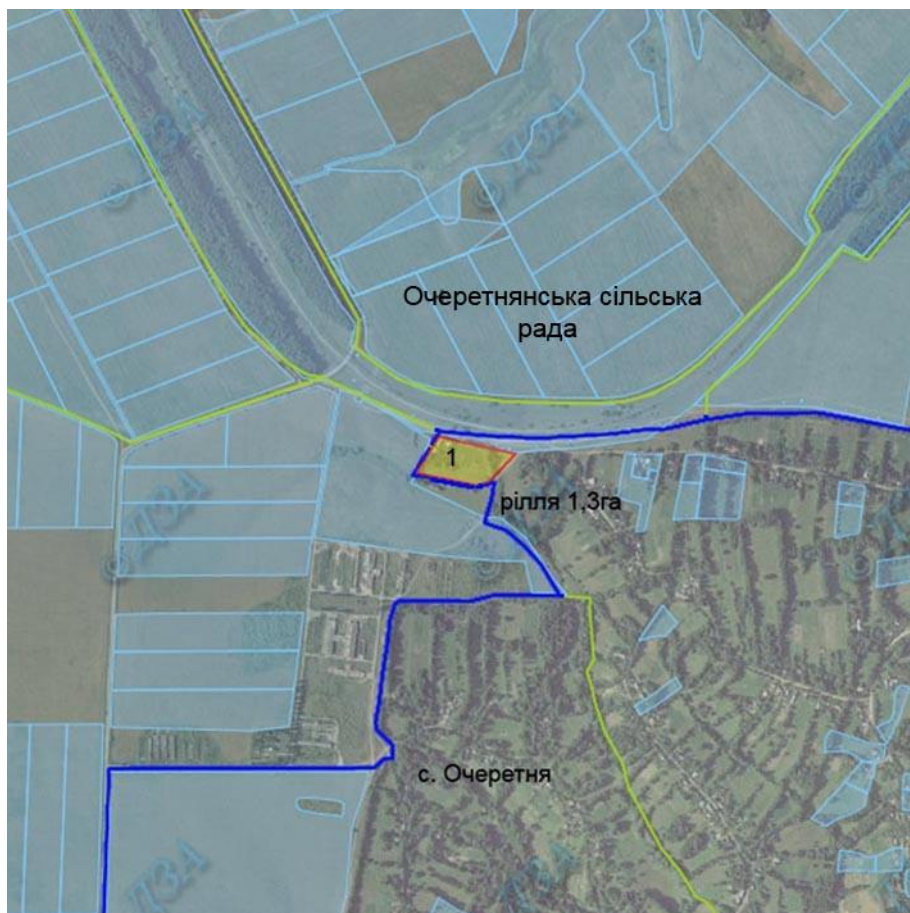
Умовні позначення

-  - земельна ділянка (масив), що зарезервована для надання у власність учасникам АТО/площа, га
-  - земельні ділянки, які внесено до державного земельного кадастру
-  - межі населених пунктів
-  - адміністративні меж сільських, міських рад

с.Гопчиця


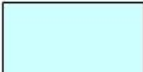


Очеретнянська сільська рада Погребищенського району Вінницької області

Очеретнянська сільська рада Погребищенського району Вінницької області



Експлікація земель, що зарезервовані для передачі у власність учасникам антитерористичної операції				
№ земельної ділянки (масиву) на плані	Кадастровий номер земельної ділянки (кварталу)	Площа земельної ділянки (масиву), га	Цільове призначення	Перелік агро груп ґрунтів
1	0523483800:04:002	1,3	для будівництва та обслуговування жилого будинку, господарських будівель та споруд, для ведення особистого селянського господарства	50e

Умовні позначення

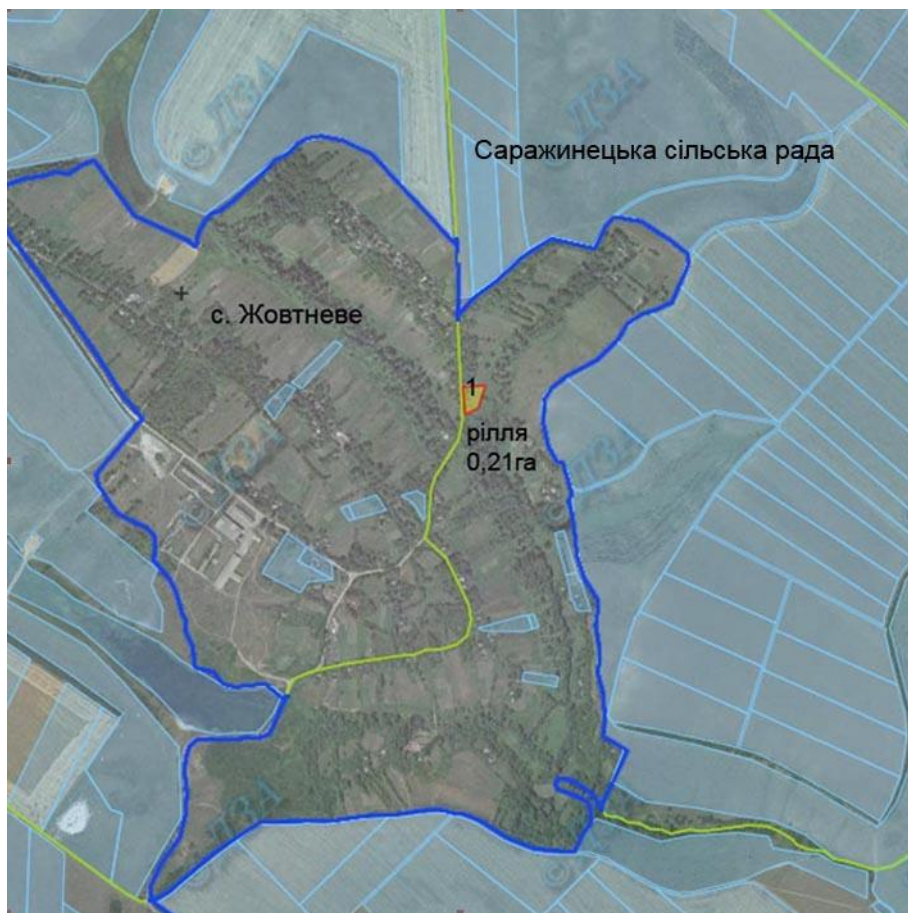
-  - земельна ділянка (масив), що зарезервована для надання у власність учасникам АТО/площа, га
-  - земельні ділянки, які внесено до державного земельного кадастру
-  - межі населених пунктів
-  - адміністративні меж сільських, міських рад

с. Очеретня

Саражинецька сільська рада Погребищенського району Вінницької області





Саражинецька сільська рада Погребищенського району Вінницької області

С. Жовтневе



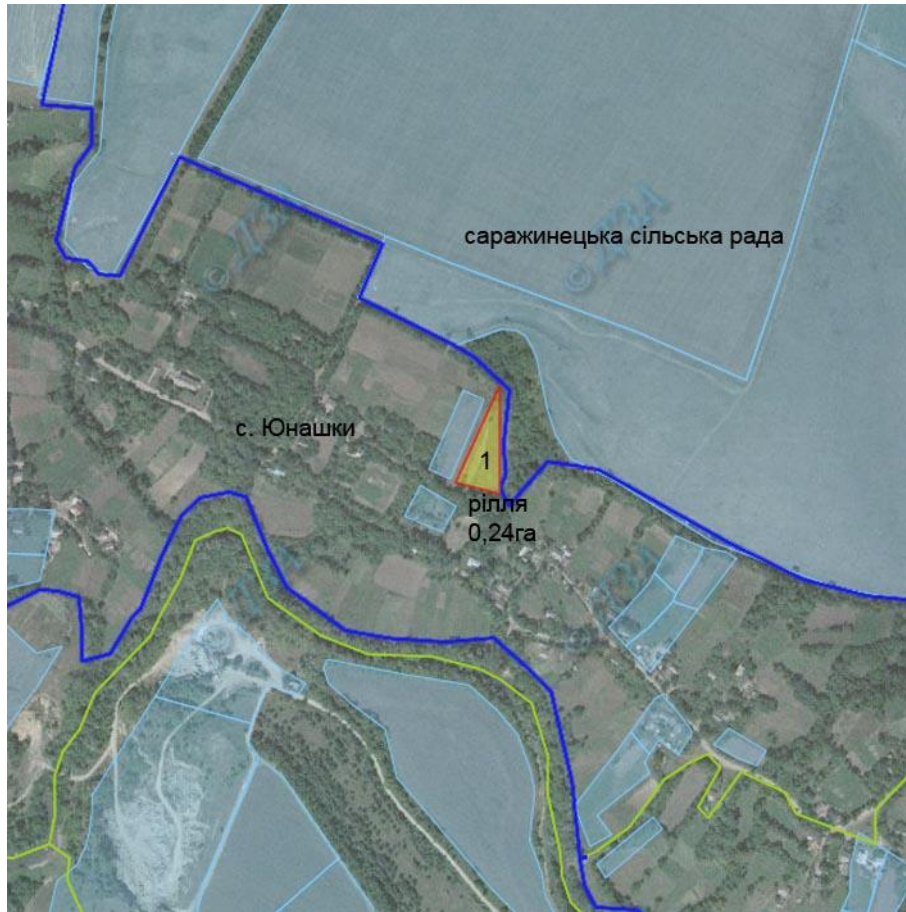
Експлікація земель, що зарезервовані для передачі у власність учасникам антитерористичної операції				
№ земельної ділянки (масиву) на плані	Кадастровий номер земельної ділянки (кварталу)	Площа земельної ділянки (масиву), га	Цільове призначення	Перелік агро груп ґрунтів
1	0523485200:08:002	0,21	для будівництва та обслуговування жилого будинку, господарських будівель та споруд	50д

Умовні позначення

-  - земельна ділянка (масив), що зарезервована для надання у власність учасникам АТО/площа, га
-  - земельні ділянки, які внесено до державного земельного кадастру
-  - межі населених пунктів
-  - адміністративні меж сільських, міських рад





Саражинецька сільська рада Погребищенського району Вінницької області

с. Юнашки



Експлікація земель, що зарезервовані для передачі у власність учасникам антитерористичної операції				
№ земельної ділянки (масиву) на плані	Кадастровий номер земельної ділянки (кварталу)	Площа земельної ділянки (масиву), га	Цільове призначення	Перелік агро груп ґрунтів
1	0523485200:10:003	0,24	для будівництва та обслуговування жилого будинку, господарських будівель та споруд	55д

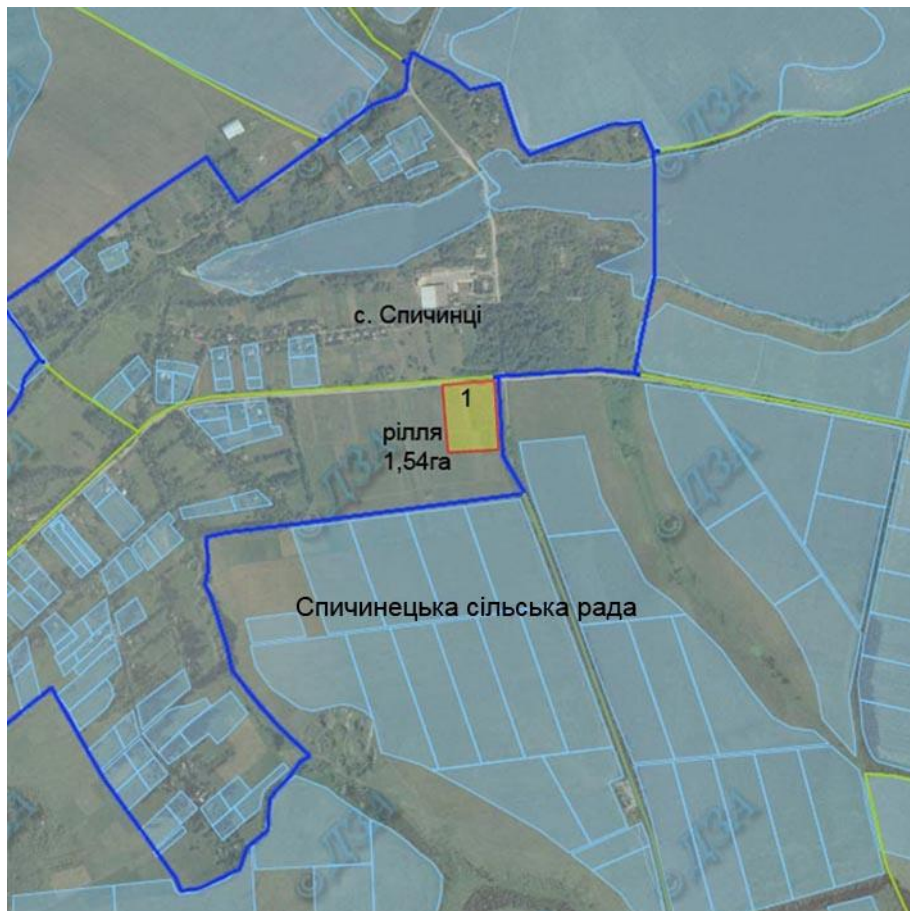
Умовні позначення

-  - земельна ділянка (масив), що зарезервована для надання у власність учасникам АТО/площа, га
-  - земельні ділянки, які внесено до державного земельного кадастру
-  - межі населених пунктів
-  - адміністративні меж сільських, міських рад

Спичинецька сільська рада Погребищенського району Вінницької області





Спичинецька сільська рада Погребищенського району Вінницької області

С. Спичинці

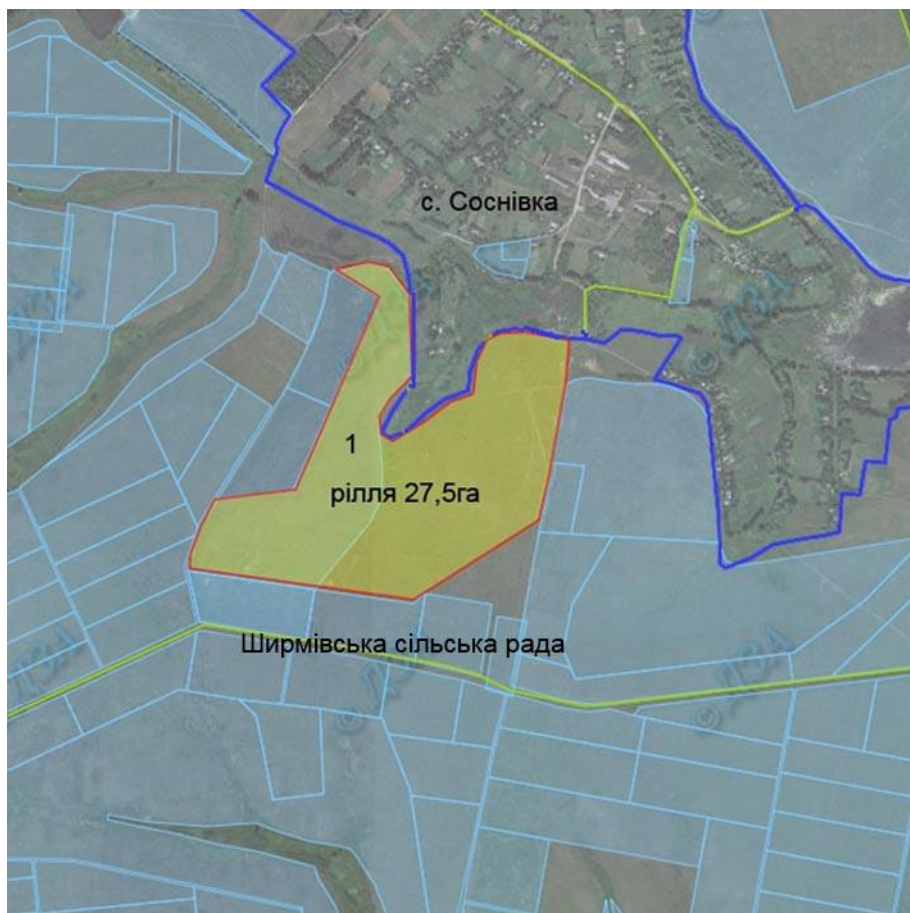


Експлікація земель, що зарезервовані для передачі у власність учасникам антитерористичної операції				
№ земельної ділянки (масиву) на плані	Кадастровий номер земельної ділянки (кварталу)	Площа земельної ділянки (масиву), га	Цільове призначення	Перелік агро груп ґрунтів
1	0523486400:09:002	1,54	для будівництва та обслуговування жилого будинку, господарських будівель та споруд	55д

Умовні позначення





-  - земельна ділянка (масив), що зарезервована для надання у власність учасникам АТО/площа, га
-  - земельні ділянки, які внесено до державного земельного кадастру
-  - межі населених пунктів
-  - адміністративні меж сільських, міських рад

Ширмівська сільська рада Погребищенського району Вінницької області



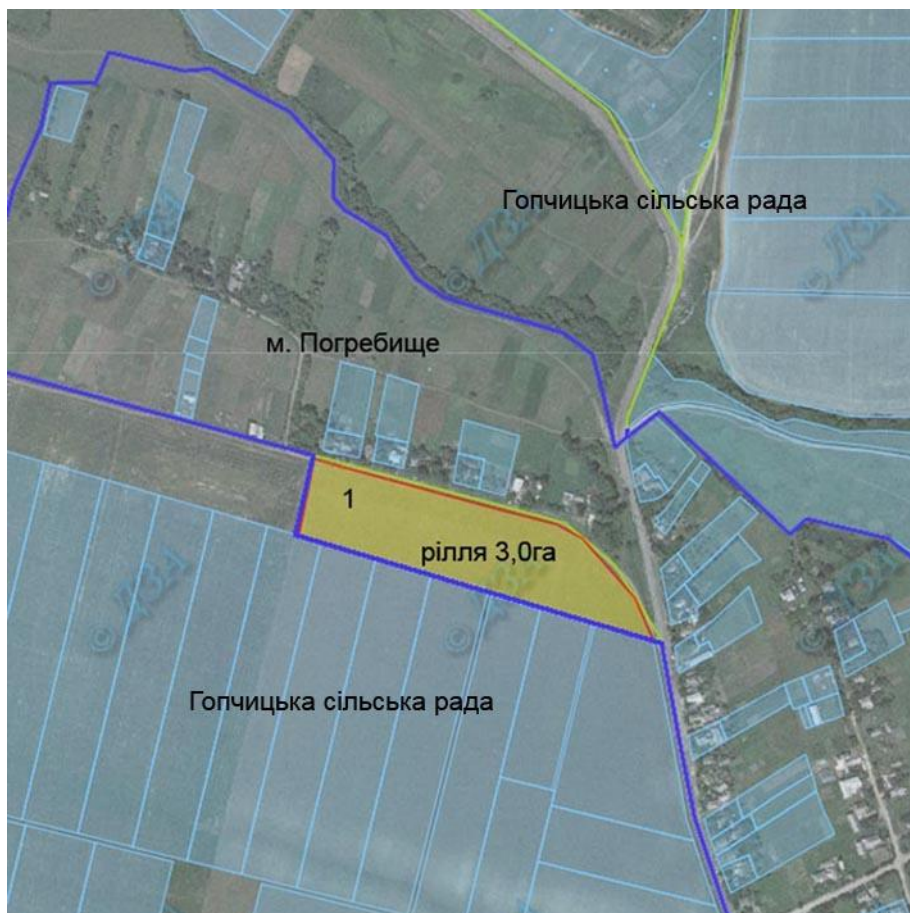
Експлікація земель, що зарезервовані для передачі у власність учасникам антитерористичної операції				
№ земельної ділянки (масиву) на плані	Кадастровий номер земельної ділянки (кварталу)	Площа земельної ділянки (масиву), га	Цільове призначення	Перелік агро груп ґрунтів
1	0523488200:03:004	27,5	для ведення особистого селянського господарства	50д, 53д, 55д, 56д

Умовні позначення

-  - земельна ділянка (масив), що зарезервована для надання у власність учасникам АТО/площа, га
-  - земельні ділянки, які внесено до державного земельного кадастру
-  - межі населених пунктів
-  - адміністративні меж сільських, міських рад





Ширмівська сільська рада Погребищенського району Вінницької області

Погребищенська міська рада Погребищенського району Вінницької області



Експлікація земель, що зарезервовані для передачі у власність учасникам антитерористичної операції				
№ земельної ділянки (масиву) на плані	Кадастровий номер земельної ділянки (кварталу)	Площа земельної ділянки (масиву), га	Цільове призначення	Перелік агро груп ґрунтів
1	0523410100:00:001	3,0	для будівництва та обслуговування жилого будинку, господарських будівель та споруд	55д

Умовні позначення

-  - земельна ділянка (масив), що зарезервована для надання у власність учасникам АТО/площа, га
-  - земельні ділянки, які внесено до державного земельного кадастру
-  - межі населених пунктів
-  - адміністративні меж сільських, міських рад

м. Погребище Погребищенського району Вінницької області