

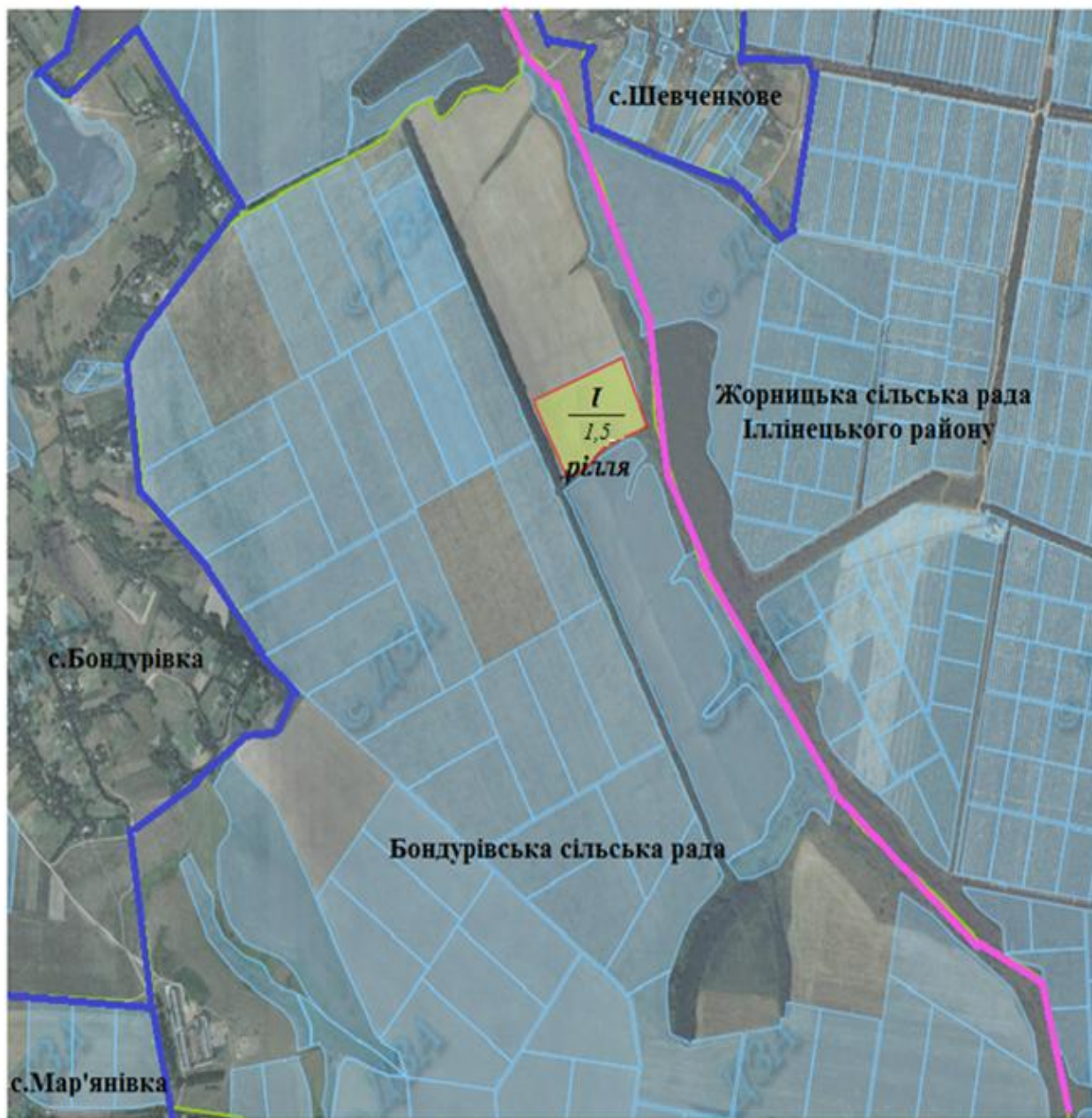
# **НЕМИРІВСЬКИЙ РАЙОН ВІННИЦЬКОЇ ОБЛАСТІ**

**Інформація про зарезервовані земельні ділянки, які можуть бути передані у власність учасникам антитерористичної операції на території Немирівського району Вінницької області (станом на 01.01.2019р.)**

№ п/п	Адміністративно-територіальна одиниця	Всього зарезервовано земельних ділянок загальною площею, га	Зарезервовані територіальними органами Держгеокадастру земельні ділянки площею, га	в тому числі		
				для ведення садівництва	для індивідуального дачного будівництва	для ведення особистого селянського господарства
1	Бондурівська сільська рада	1,5000	1,5000			1,5000
2	Криковецька сільська рада	7,0000	7,0000			7,0000
	<b>Всього по району</b>	<b>8,5000</b>	<b>8,5000</b>	<b>0,0000</b>	<b>0,0000</b>	<b>8,5000</b>

**БОНДУРІВСЬКА СІЛЬСЬКА РАДА НЕМИРІВСЬКОГО РАЙОНУ ВІННИЦЬКОЇ ОБЛАСТІ**

# БОНДУРІВСЬКА СІЛЬСЬКА РАДА НЕМИРІВСЬКОГО РАЙОНУ ВІННИЦЬКОЇ ОБЛАСТІ



М 1:10000

## Експлікація земель, що зарезервовані для передачі у власність учасникам антитерористичної операції

Номер земельної ділянки (масиву) на плані	Кадастровий номер земельної ділянки /кварталу/	Площа земельної ділянки /масиву/ (га)	Цільове призначення	Перелік агрогруп ґрунтів (в разі наявності)
1	0523080600:02:001	1,5	Для ведення особистого селянського господарства	

### Умовні позначення

- земельна ділянка (масив), що зарезервована для надання у власність учасникам АТО / площа, га
- межі населених пунктів
- адміністративні межі сільських, селищних, міських рад
- земельні ділянки, які внесено до Державного земельного кадастру

Начальник відділу у  
Немирівському районі

Коростень Ю.П.

Бондурівський  
сільський голова

Ратушняк В.М.

**КРИКОВЕЦЬКА СІЛЬСЬКА РАДА НЕМИРІВСЬКОГО РАЙОНУ ВІННИЦЬКОЇ ОБЛАСТІ**

# КРИКОВЕЦЬКА СІЛЬСЬКА РАДА НЕМИРІВСЬКОГО РАЙОНУ ВІННИЦЬКОЇ ОБЛАСТІ



## Експлікація земель, що зарезервовані для передачі у власність учасникам антитерористичної операції

Номер земельної ділянки (масиву) на плані	Кадастровий номер земельної ділянки /кварталу/	Площа земельної ділянки /масиву/ (га)	Цільове призначення	Перелік агрогруп ґрунтів (в разі наявності)
1	0523084400.02:001	4,0	Для ведення особистого селянського господарства	29д, 37д

### Умовні позначення

- земельна ділянка (масив), що зарезервована для надання у власність учасникам АТО / площа, га
- межі населених пунктів
- адміністративні межі сільських, селищних, міських рад
- земельні ділянки, які внесено до Державного земельного кадастру

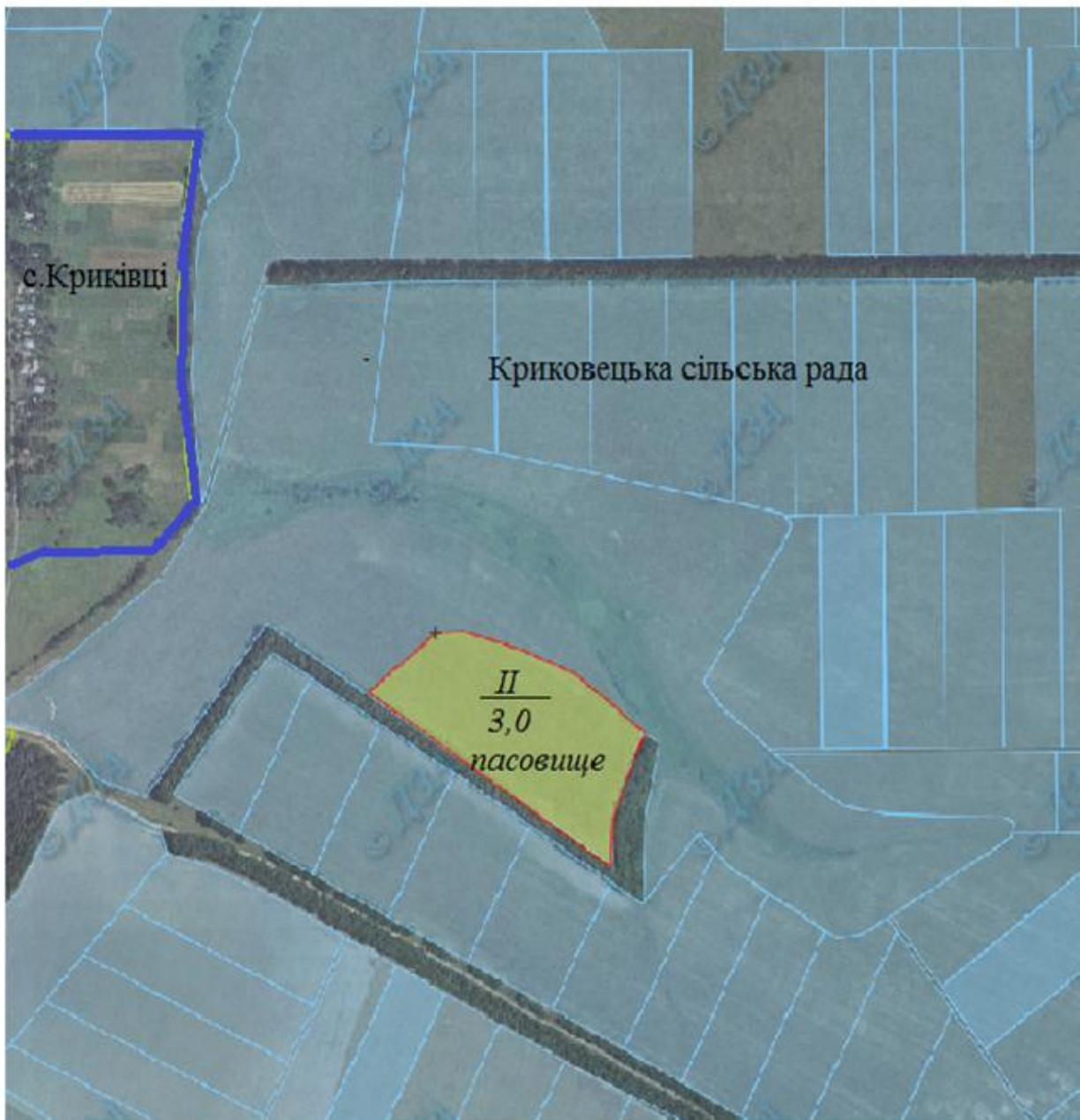
Начальник відділу у  
Немирівському районі

Коростень Ю.П.

Криковецький  
сільський голова

Дзюбенко К.І.

# КРИКОВЕЦЬКА СІЛЬСЬКА РАДА НЕМИРІВСЬКОГО РАЙОНУ ВІННИЦЬКОЇ ОБЛАСТІ



M 1:10000

Експлікація земель, що зарезервовані для передачі у власність учасникам антитерористичної операції

Номер земельної ділянки (масиву) на плані	Кадастровий номер земельної ділянки /кварталу/	Площа земельної ділянки /масиву/ (га)	Цільове призначення	Перелік агрогруп ґрунтів (в разі наявності)
2	05230844 00:02:001	3,0	Для ведення особистого селянського господарства	29д, 37д

## Умовні позначення

- земельна ділянка (масив), що зарезервована для надання у власність учасникам АТО / площа, га
- межі населених пунктів
- адміністративні межі сільських, селищних, міських рад
- земельні ділянки, які внесено до Державного земельного кадастру

Начальник відділу у  
Немирівському районі

Коростень Ю.П.

Криковецький  
сільський голова

Дзюбенко К.І.