

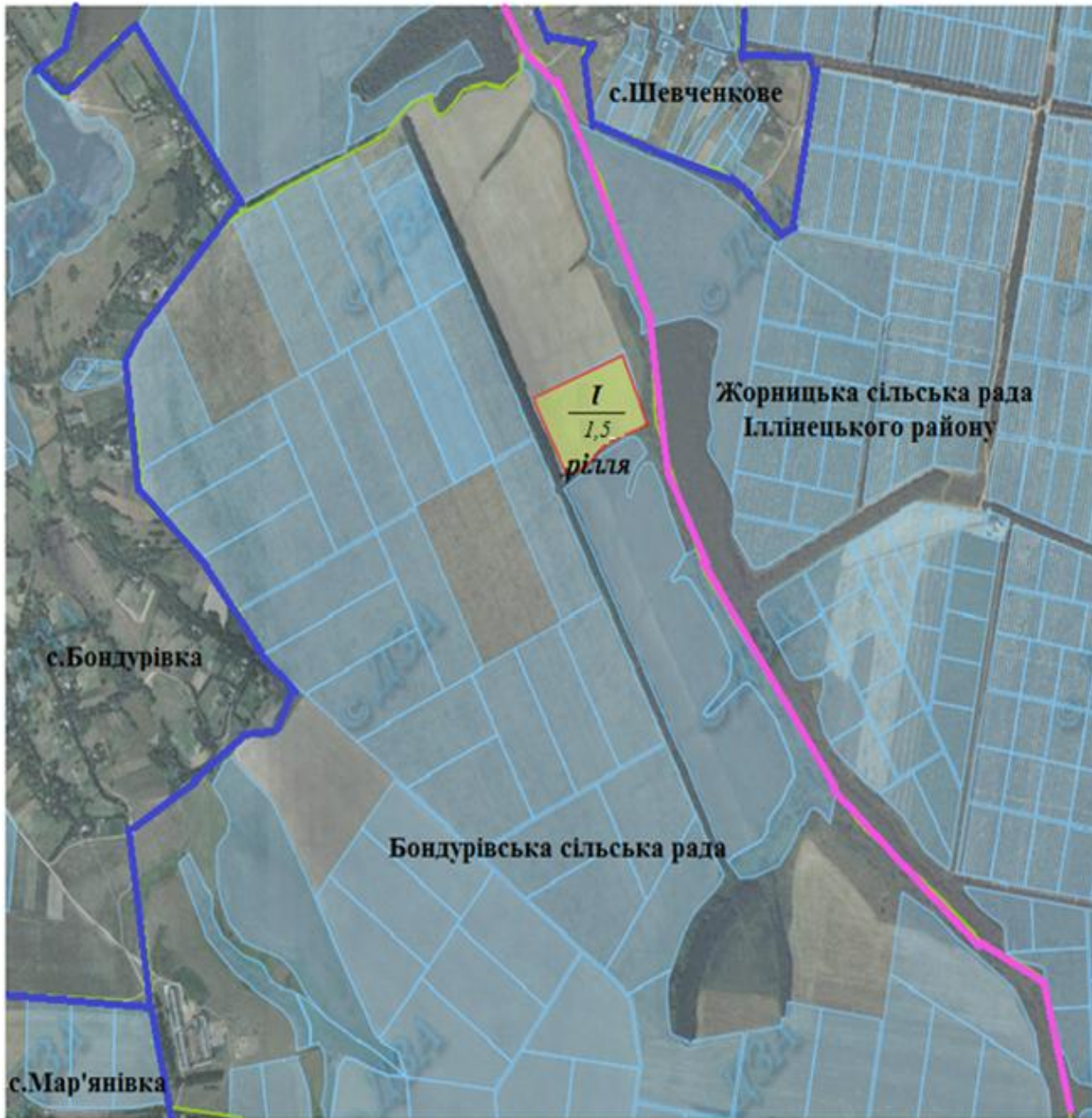
НЕМИРІВСЬКИЙ РАЙОН ВІННИЦЬКОЇ ОБЛАСТІ

Інформація про зарезервовані земельні ділянки, які можуть бути передані у власність учасникам антитерористичної операції на території Немирівського району Вінницької області (станом на 01.11.2018р.)

| № п/п | Адміністративно-територіальна одиниця | Всього зарезервовано земельних ділянок загальною площею, га | Зарезервовані територіальними органами Держгеокадастру земельні ділянки площею, га | в тому числі | | |
|-------|---------------------------------------|-------------------------------------------------------------|------------------------------------------------------------------------------------|-------------------------|-----------------------------------------|-------------------------------------------------|
| | | | | для ведення садівництва | для індивідуального дачного будівництва | для ведення особистого селянського господарства |
| 1 | Бондурівська сільська рада | 1,5000 | 1,5000 | | | 1,5000 |
| 2 | Криковецька сільська рада | 7,0000 | 7,0000 | | | 7,0000 |
| | Всього по району | 8,5000 | 8,5000 | 0,0000 | 0,0000 | 8,5000 |

БОНДУРІВСЬКА СІЛЬСЬКА РАДА НЕМИРІВСЬКОГО РАЙОНУ ВІННИЦЬКОЇ ОБЛАСТІ

БОНДУРІВСЬКА СІЛЬСЬКА РАДА НЕМИРІВСЬКОГО РАЙОНУ ВІННИЦЬКОЇ ОБЛАСТІ



М 1:10000

Експлікація земель, що зарезервовані для передачі у власність учасникам антитерористичної операції

| Номер земельної ділянки (масиву) на плані | Кадастровий номер земельної ділянки /кварталу/ | Площа земельної ділянки /масиву/ (га) | Цільове призначення | Перелік агрогруп ґрунтів (в разі наявності) |
|-------------------------------------------|------------------------------------------------|---------------------------------------|-------------------------------------------------|---------------------------------------------|
| 1 | 0523080600:02:001 | 1,5 | Для ведення особистого селянського господарства | |

Умовні позначення

- земельна ділянка (масив), що зарезервована для надання у власність учасникам АТО / площа, га
- межі населених пунктів
- адміністративні межі сільських, селищних, міських рад
- земельні ділянки, які внесено до Державного земельного кадастру

Начальник відділу у
Немирівському районі

Коростень Ю.П.

Бондурівський
сільський голова

Ратушняк В.М.

КРИКОВЕЦЬКА СІЛЬСЬКА РАДА НЕМИРІВСЬКОГО РАЙОНУ ВІННИЦЬКОЇ ОБЛАСТІ

КРИКОВЕЦЬКА СІЛЬСЬКА РАДА НЕМИРІВСЬКОГО РАЙОНУ ВІННИЦЬКОЇ ОБЛАСТІ



М 1:10000

Експлікація земель, що зарезервовані для передачі у власність учасникам антитерористичної операції

| Номер земельної ділянки (масиву) на плані | Кадастровий номер земельної ділянки /кварталу/ | Площа земельної ділянки /масиву/ (га) | Цільове призначення | Перелік агрогруп ґрунтів (в разі наявності) |
|-------------------------------------------|------------------------------------------------|---------------------------------------|-------------------------------------------------|---------------------------------------------|
| 1 | 0523084400.02:001 | 4,0 | Для ведення особистого селянського господарства | 29д, 37д |

Умовні позначення

- земельна ділянка (масив), що зарезервована для надання у власність учасникам АТО / площа, га
- межі населених пунктів
- адміністративні межі сільських, селищних, міських рад
- земельні ділянки, які внесено до Державного земельного кадастру

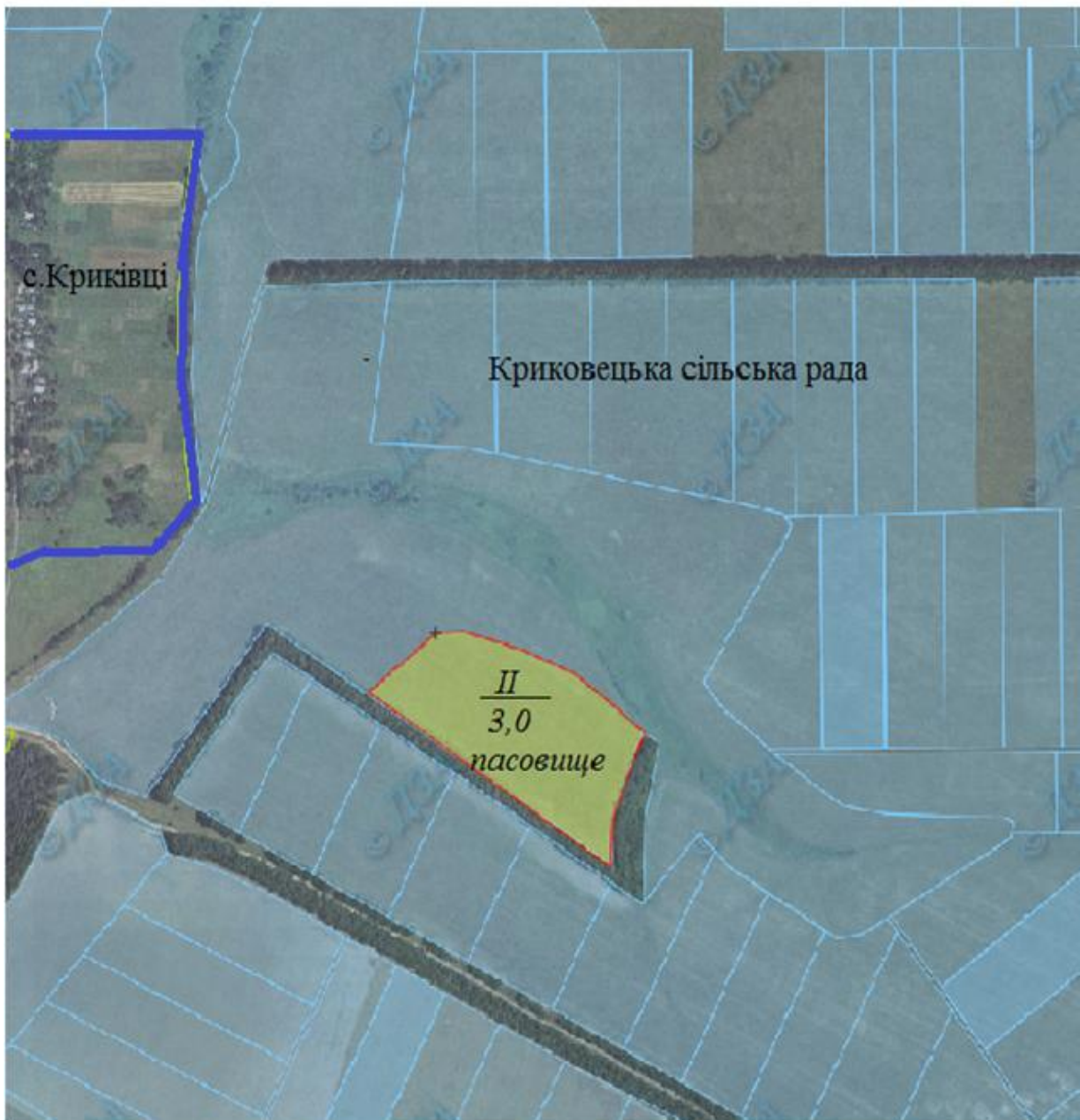
Начальник відділу у
Немирівському районі

Коростень Ю.П.

Криковецький
сільський голова

Дзюбенко К.І.

КРИКОВЕЦЬКА СІЛЬСЬКА РАДА НЕМИРІВСЬКОГО РАЙОНУ ВІННИЦЬКОЇ ОБЛАСТІ



М 1:10000

Експлікація земель, що зарезервовані для передачі у власність учасникам антитерористичної операції

| Номер земельної ділянки (масиву) на плані | Кадастровий номер земельної ділянки /кварталу/ | Площа земельної ділянки /масиву/ (га) | Цільове призначення | Перелік агрогруп ґрунтів (в разі наявності) |
|-------------------------------------------|------------------------------------------------|---------------------------------------|-------------------------------------------------|---------------------------------------------|
| 2 | 05230844 00:02:001 | 3,0 | Для ведення особистого селянського господарства | 29д, 37д |

Умовні позначення

- земельна ділянка (масив), що зарезервована для надання у власність учасникам АТО / площа, га
- межі населених пунктів
- адміністративні межі сільських, селищних, міських рад
- земельні ділянки, які внесено до Державного земельного кадастру

Начальник відділу у
Немирівському районі

Коростень Ю.П.

Криковецький
сільський голова

Дзюбенко К.І.