

ПЩАНСЬКИЙ РАЙОН ВІННИЦЬКОЇ ОБЛАСТІ

**Інформація про зарезервовані земельні ділянки, які можуть бути передані у власність учасниками антитерористичної операції
(станом на 01.03.2018 рік)**

№ п/п	Адміністративно-територіальна одиниця	Всього зарезервовано земельних ділянок загальною площею, га	Зарезервовані територіальними органами Держгеокадастру земельні ділянки площею, га	в тому числі			Зарезервовані органами місцевого самоврядування земельні ділянки площею, га	в тому числі			
				для ведення садівництва	для індивідуального дачного будівництва	для ведення особистого селянського господарства		для будівництва і обслуговування жилого будинку господарських будівель і споруд (присадибна ділянка)	для ведення садівництва	для індивідуального дачного будівництва	для ведення особистого селянського господарства
1	2	3	4	5	6	7	8	9	10	11	12
	Болганська	14	14			14					
	Гонорівська	3	3			3					
	Городищенська	1	1			1					
	Кукулівська	3,5	3,5			3,5					
	Дмитрашківська	6	6			6					
	Студенянська	6,4	6,4	2,4		4,0					
	Миролобівська	6,1091	6,1091			6,1091					
	Яворівська	3,0000	3,0000			3,0000					
	Трибусівська	13,5	13,5			13,5					
	Всього:	56,5091	56,5091	2,4		54,1091					

Начальник Відділу

В. Т. Крук

Болганська сільська рада Піщанський район

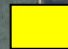



Болганська сільська рада Піщанського району Вінницької області

Есплікація земель, що зарезервовані для передачі у власність учасникам антитерористичної операції



Номер земельної ділянки (масиву) на плані	Кадастровий номер земельної ділянки /кварталу/	Площа земельної ділянки /масиву/ (га)	Цільове призначення	Перелік агрогруп ґрунтів (в разі наявності)
1	0523280300:01:001:0000	14	Для ведення особистого селянського господарства	55 е

Умовні позначення

-  земельна ділянка (масив), що зарезервована для надання у власність учасникам АТО/площа, га;
-  межі населених пунктів
-  земельні ділянки, які внесені до Державного земельного кадастру ;
-  адміністративні межі сільських, селищних, міських рад

М 1:10 000

Гонорівська сільська рада Піщанський район

Гонорівська сільська рада Піщанського району Вінницької області

Експлікація земель, що зарезервовані для передачі у власність учасникам антитерористичної операції



Номер земельної ділянки (масиву) на плані	Кадастровий номер земельної ділянки /кварталу/	Площа земельної ділянки /масиву/ (га)	Цільове призначення	Перелік агрогруп ґрунтів (в разі наявності)
1	0523280600:0:000:0000	3,00	Для ведення особистого селянського господарства	49 д

Умовні

позначення

земельна ділянка (масив), що зарезервована для надання у власність учасникам АТО/площа, га;

межі населених пунктів;



земельні ділянки, які внесені до Державного земельного кадастру ;



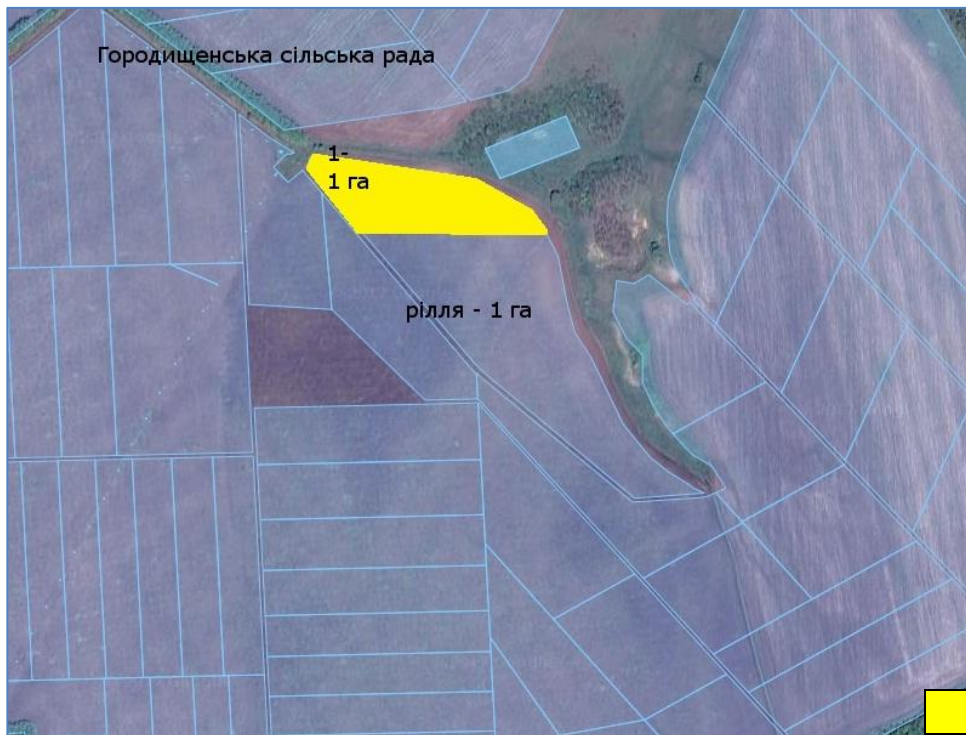
адміністративні межі сільських, селищних, міських рад

М 1:10 000

Городищенська сільська рада Піщанський район


Городищенська сільська рада Піщанського району Вінницької області


Експлікація земель, що зарезервовані для передачі у власність учасникам антитерористичної операції





Номер земельної ділянки (масиву) на плані	Кадастровий номер земельної ділянки /кварталу/	Площа земельної ділянки /масиву/ (га)	Цільове призначення	Перелік агрогруп ґрунтів (в разі наявності)
1	0523280900:01:01:0570	1,00	Для ведення особистого селянського господарства	46 д

Умовні позначення

 земельна ділянка (масив), що зарезервована для надання у власність учасникам АТО/площа, га;

 межі населених пунктів;

 земельні ділянки, які внесені до Державного земельного кадастру ;

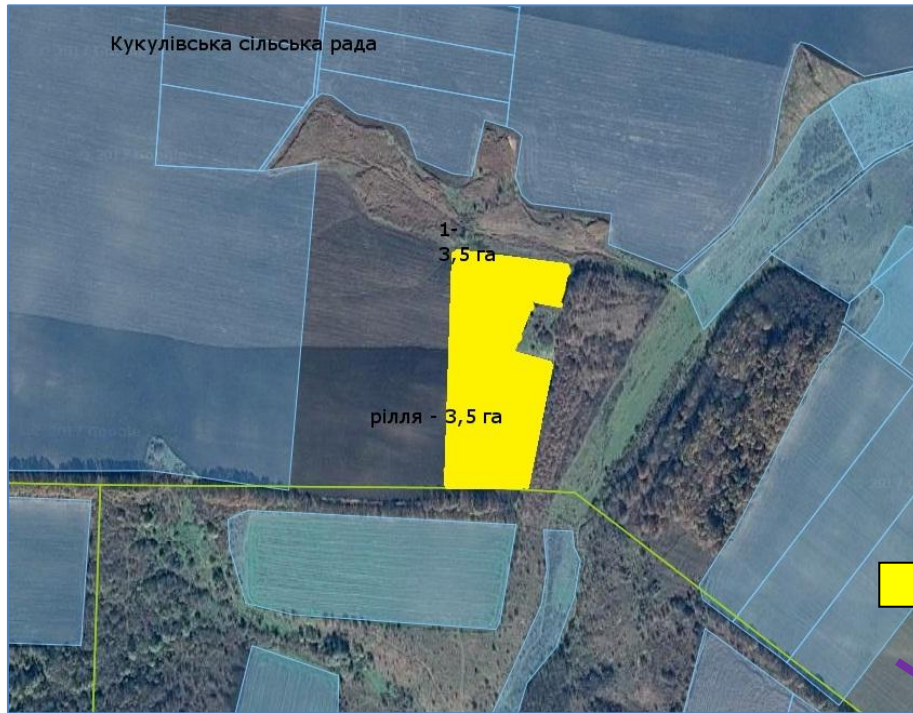
 адміністративні межі сільських, селищних, міських рад

М 1:10 000

Кукулівська сільська рада Піщанський район


Кукулівська сільська рада Піщанського району Вінницької області


Експлікація земель, що зарезервовані для передачі у власність учасникам антитерористичної операції




Номер земельної ділянки (масиву) на плані	Кадастровий номер земельної ділянки /кварталу/	Площа земельної ділянки /масиву/ (га)	Цільове призначення	Перелік агрогруп ґрунтів (в разі наявності)
1	0523281600:01:001:0000	3,5	Для ведення особистого селянського господарства	56 е

Умовні позначення

 земельна ділянка (масив), що зарезервована для надання у власність учасникам АТО/площа, га;

 межі населених пунктів;

 земельні ділянки, які внесені до Державного земельного кадастру ;

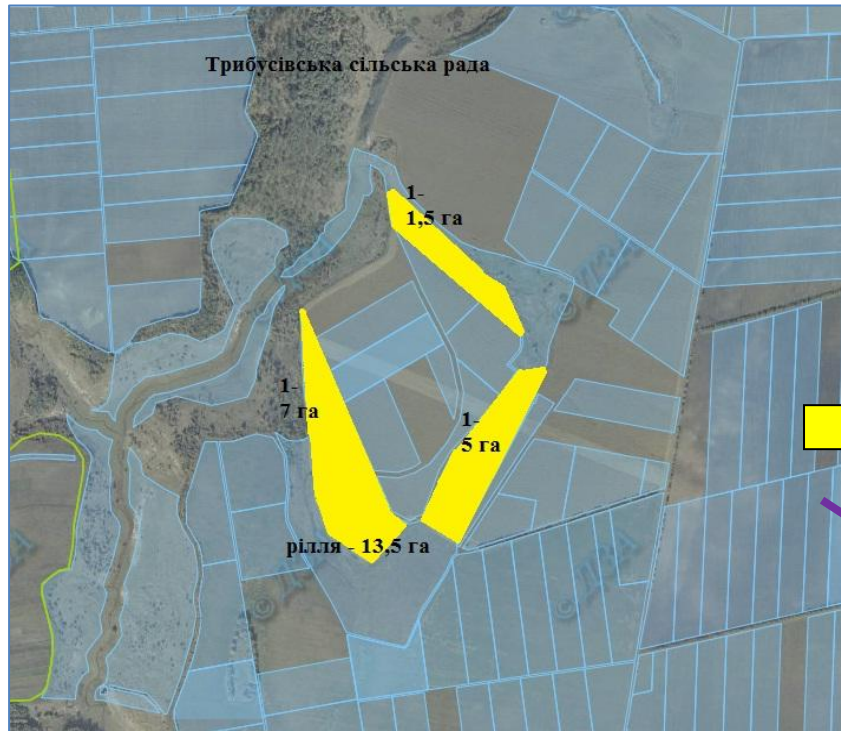
 адміністративні межі сільських, селищних, міських рад

М 1:10 000

Трибусівська сільська рада Піщанський район

Трибусівська сільська рада Піщанського району Вінницької області

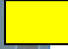
Експлікація земель, що зарезервовані для передачі у власність учасникам антитерористичної операції





М 1:10 000

Номер земельної ділянки (масиву) на плані	Кадастровий номер земельної ділянки /кварталу/	Площа земельної ділянки /масиву/ (га)	Цільове призначення	Перелік агрогруп ґрунтів(в разі наявності)
1	0523283200:00:000:0000	13,5	Для ведення особистого селянського господарства	56 е

Умовні позначення

 земельна ділянка (масив), що зарезервована для надання у власність учасникам АТО/площа, га;

 межі населених пунктів;

 земельні ділянки, які внесені до Державного земельного кадастру ;

 адміністративні межі сільських, селищних, міських рад

Студенянська сільська рада Піщанський район


Студенянська сільська рада Піщанського району Вінницької області


Експлікація земель, що зарезервовані для передачі у власність учасникам антитерористичної операції



Номер земельної ділянки (масиву) на плані	Кадастровий номер земельної ділянки /кварталу/	Площа земельної ділянки /масиву/ (га)	Цільове призначення	Перелік агрогруп ґрунтів(в разі наявності)
1	0523283000:00:000:0000	2,4	Для садівництва	55 д

Умовні позначення

 земельна ділянка (масив), що зарезервована для надання у власність учасникам АТО/площа, га;

 межі населених пунктів;



земельні ділянки, які внесені до Державного земельного кадастру ;



адміністративні межі сільських, селищних, міських рад

М 1:10 000


Студенянська сільська рада Піщанського району Вінницької області


Експлікація земель, що зарезервовані для передачі у власність учасникам антитерористичної операції





Номер земельної ділянки (масиву) на плані	Кадастровий номер земельної ділянки /кварталу/	Площа земельної ділянки /масиву/ (га)	Цільове призначення	Перелік агрогруп ґрунтів(в разі наявності)
1	0523283000:02:002:0000	4,00	Для ведення особистого селянського господарства	

Умовні позначення

 земельна ділянка (масив), що зарезервована для надання у власність учасникам АТО/площа, га;

 межі населених пунктів;

 земельні ділянки, які внесені до Державного земельного кадастру ;

 адміністративні межі сільських, селищних, міських рад

М 1:10 000

Миролюбівська сільська рада Піщанський район


Миролубівська сільська рада Піщанського району Вінницької області


Експлікація земель, що зарезервовані для передачі у власність учасникам антитерористичної операції





Номер земельної ділянки (масиву) на плані	Кадастровий номер земельної ділянки /кварталу/	Площа земельної ділянки /масиву/ (га)	Цільове призначення	Перелік агрогруп ґрунтів(в разі наявності)
1	0523282000:02:000:0000	6,1091	Для ведення особистого селянського господарства	

Умовні позначення

 земельна ділянка (масив), що зарезервована для надання у власність учасникам АТО/площа, га;

 межі населених пунктів;

 земельні ділянки, які внесені до Державного земельного кадастру ;

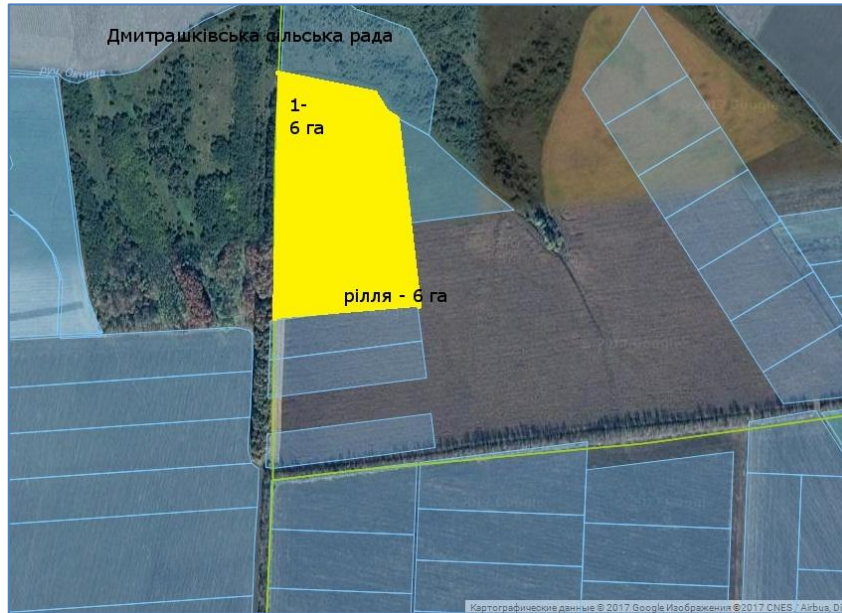
 адміністративні межі сільських, селищних, міських рад

М 1:10 000

Дмитрашківська сільська рада Піщанський район


Дмитрашківська сільська рада Піщанського району Вінницької області


Експлікація земель, що зарезервовані для передачі у власність учасникам антитерористичної операції




Номер земельної ділянки (масиву) на плані	Кадастровий номер земельної ділянки /кварталу/	Площа земельної ділянки /масиву/ (га)	Цільове призначення	Перелік агрогруп ґрунтів (в разі наявності)
1	0523281400:03:001:0000	6,0 га	Для ведення особистого селянського господарства	55 е

Умовні позначення

 ьна ділянка (масив), що зарезервована для надання у власність учасникам АТО/площа, га;

 межі населених пунктів;

 земельні ділянки, які внесені до Державного земельного кадастру ;

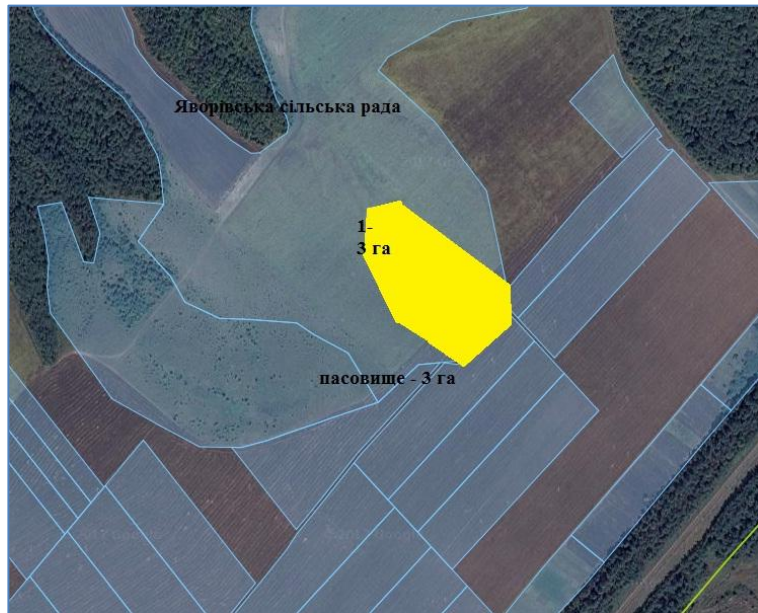
 адміністративні межі сільських, селищних, міських рад

М 1:10 000

Яворівська сільська рада Піщанський район





Яворівська сільська рада Піщанського району Вінницької області

Експлікація земель, що зарезервовані для передачі у власність учасникам антитерористичної операції



Номер земельної ділянки (масиву) на плані	Кадастровий номер земельної ділянки /кварталу/	Площа земельної ділянки /масиву/ (га)	Цільове призначення	Перелік агрогруп ґрунтів (в разі наявності)
1	0523283800:02:001:0000	3,0 га	Для ведення особистого селянського господарства	139 л

Умовні позначення

-  земельна ділянка (масив), що зарезервована для надання у власність учасникам АТО/площа, га;
-  межі населених пунктів;
-  земельні ділянки, які внесені до Державного земельного кадастру ;
-  адміністративні межі сільських, селищних, міських рад

М 1:10 000