

# **ПЩАНСЬКИЙ РАЙОН ВІННИЦЬКОЇ ОБЛАСТІ**

**Інформація про зарезервовані земельні ділянки, які можуть бути передані у власність учасниками антитерористичної операції  
(станом на 01.12.2017 рік)**

№ п/п	Адміністративно-територіальна одиниця	Всього зарезервовано земельних ділянок загальною площею, га	Зарезервовані територіальними органами Держгеокадастру земельні ділянки площею, га	в тому числі			Зарезервовані органами місцевого самоврядування земельні ділянки площею, га	в тому числі			
				для ведення садівництва	для індивідуального дачного будівництва	для ведення особистого селянського господарства		для будівництва і обслуговування жилого будинку господарських будівель і споруд (присадибна ділянка)	для ведення садівництва	для індивідуального дачного будівництва	для ведення особистого селянського господарства
1	2	3	4	5	6	7	8	9	10	11	12
	Болганська	14	14			14					
	Гонорівська	3	3			3					
	Городищенська	1	1			1					
	Кукулівська	3,5	3,5			3,5					
	Чорноминська	3	3			3					
	Рудницька	10,1745	10,1745			10,1745					
	Дмитрашківська	6	6			6					
	Студенянська	6,4	6,4	2,4		4,0					
	Миролюбівська	6,1091	6,1091			6,1091					
	Яворівська	3,0000	3,0000			3,0000					
	<b>Всього:</b>	56,1836	56,1836	2,4		53,7836					

Начальник Відділу

В. Т. Крук

**Болганська сільська рада Піщанський район**

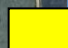



## Болганська сільська рада Піщанського району Вінницької області

### Есплікація земель, що зарезервовані для передачі у власність учасникам антитерористичної операції



Номер земельної ділянки (масиву) на плані	Кадастровий номер земельної ділянки /кварталу/	Площа земельної ділянки /масиву/ (га)	Цільове призначення	Перелік агрогруп ґрунтів (в разі наявності)
1	0523280300:01:001:0000	14	Для ведення особистого селянського господарства	55 е

#### Умовні позначення

-  земельна ділянка (масив), що зарезервована для надання у власність учасникам АТО/площа, га;
-  межі населених пунктів
-  земельні ділянки, які внесені до Державного земельного кадастру ;
-  адміністративні межі сільських, селищних, міських рад

М 1:10 000

**Гонорівська сільська рада Піщанський район**

Гонорівська сільська рада Піщанського району Вінницької області

Експлікація земель, що зарезервовані для передачі у власність учасникам антитерористичної операції



Номер земельної ділянки (масиву) на плані	Кадастровий номер земельної ділянки /кварталу/	Площа земельної ділянки /масиву/ (га)	Цільове призначення	Перелік агрогруп ґрунтів (в разі наявності)
1	0523280600:0:000:0000	3,00	Для ведення особистого селянського господарства	49 д

Умовні

позначення

земельна ділянка (масив), що зарезервована для надання у власність учасникам АТО/площа, га;

межі населених пунктів;



земельні ділянки, які внесені до Державного земельного кадастру ;



адміністративні межі сільських, селищних, міських рад

М 1:10 000

**Городищенська сільська рада Піщанський район**


## Городищенська сільська рада Піщанського району Вінницької області


### Експлікація земель, що зарезервовані для передачі у власність учасникам антитерористичної операції





Номер земельної ділянки (масиву) на плані	Кадастровий номер земельної ділянки /кварталу/	Площа земельної ділянки /масиву/ (га)	Цільове призначення	Перелік агрогруп ґрунтів (в разі наявності)
1	0523280900:01:01:0570	1,00	Для ведення особистого селянського господарства	46 д

#### Умовні позначення

 земельна ділянка (масив), що зарезервована для надання у власність учасникам АТО/площа, га;

 межі населених пунктів;

 земельні ділянки, які внесені до Державного земельного кадастру ;

 адміністративні межі сільських, селищних, міських рад

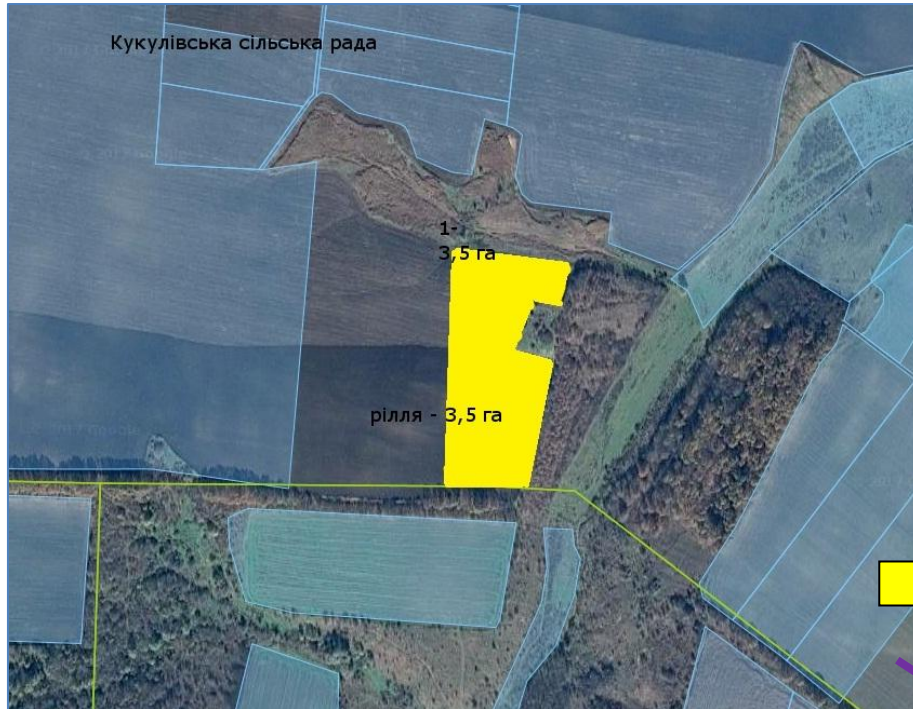
М 1:10 000



**Кукулівська сільська рада Піщанський район**


## Кукулівська сільська рада Піщанського району Вінницької області


### Експлікація земель, що зарезервовані для передачі у власність учасникам антитерористичної операції





Номер земельної ділянки (масиву) на плані	Кадастровий номер земельної ділянки /кварталу/	Площа земельної ділянки /масиву/ (га)	Цільове призначення	Перелік агрогруп ґрунтів (в разі наявності)
1	0523281600:01:001:0000	3,5	Для ведення особистого селянського господарства	56 е

#### Умовні позначення

 земельна ділянка (масив), що зарезервована для надання у власність учасникам АТО/площа, га;

 межі населених пунктів;

 земельні ділянки, які внесені до Державного земельного кадастру ;

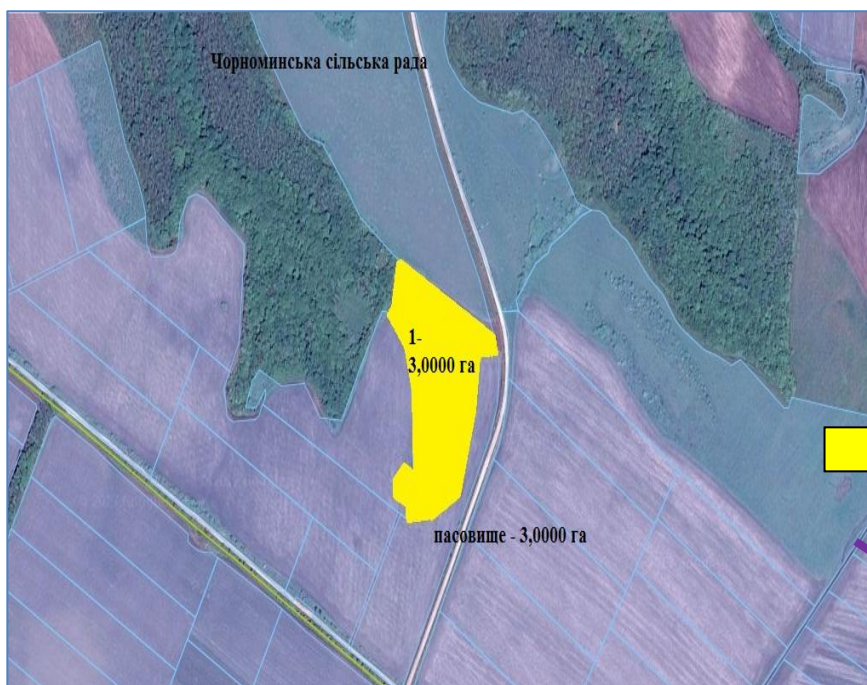
 адміністративні межі сільських, селищних, міських рад

М 1:10 000

**Чорноминська сільська рада Піщанський район**

## Чорноминська сільська рада Піщанського району Вінницької області

Експлікація земель, що зарезервовані для передачі у власність учасникам антитерористичної операції



Номер земельної ділянки (масиву) на плані	Кадастровий номер земельної ділянки /кварталу/	Площа земельної ділянки /масиву/ (га)	Цільове призначення	Перелік агрогруп ґрунтів( в разі наявності)
1	0523283400:00:000:0000	3	Для ведення особистого селянського господарства	56 е

### Умовні позначення



земельна ділянка (масив), що зарезервована для надання у власність учасникам АТО/площа, га;

межі населених пунктів;



земельні ділянки, які внесені до Державного земельного кадастру ;



адміністративні межі сільських, селищних, міських рад

М 1:10 000

**Студенянська сільська рада Піщанський район**

## Студенянська сільська рада Піщанського району Вінницької області

Експлікація земель, що зарезервовані для передачі у власність учасникам антитерористичної операції



Номер земельної ділянки (масиву) на плані	Кадастровий номер земельної ділянки /кварталу/	Площа земельної ділянки /масиву/ (га)	Цільове призначення	Перелік агрогруп ґрунтів( в разі наявності)
1	0523283000:00:000:0000	2,4	Для садівництва	55 д

### Умовні позначення



земельна ділянка (масив), що зарезервована для надання у власність учасникам АТО/площа, га;

межі населених пунктів;



земельні ділянки, які внесені до Державного земельного кадастру ;



адміністративні межі сільських, селищних, міських рад

М 1:10 000


## Студенянська сільська рада Піщанського району Вінницької області


Експлікація земель, що зарезервовані для передачі у власність учасникам антитерористичної операції





Номер земельної ділянки (масиву) на плані	Кадастровий номер земельної ділянки /кварталу/	Площа земельної ділянки /масиву/ (га)	Цільове призначення	Перелік агрогруп ґрунтів( в разі наявності)
1	0523283000:02:002:0000	4,00	Для ведення особистого селянського господарства	

### Умовні позначення

 земельна ділянка (масив), що зарезервована для надання у власність учасникам АТО/площа, га;

 межі населених пунктів;

 земельні ділянки, які внесені до Державного земельного кадастру ;

 адміністративні межі сільських, селищних, міських рад

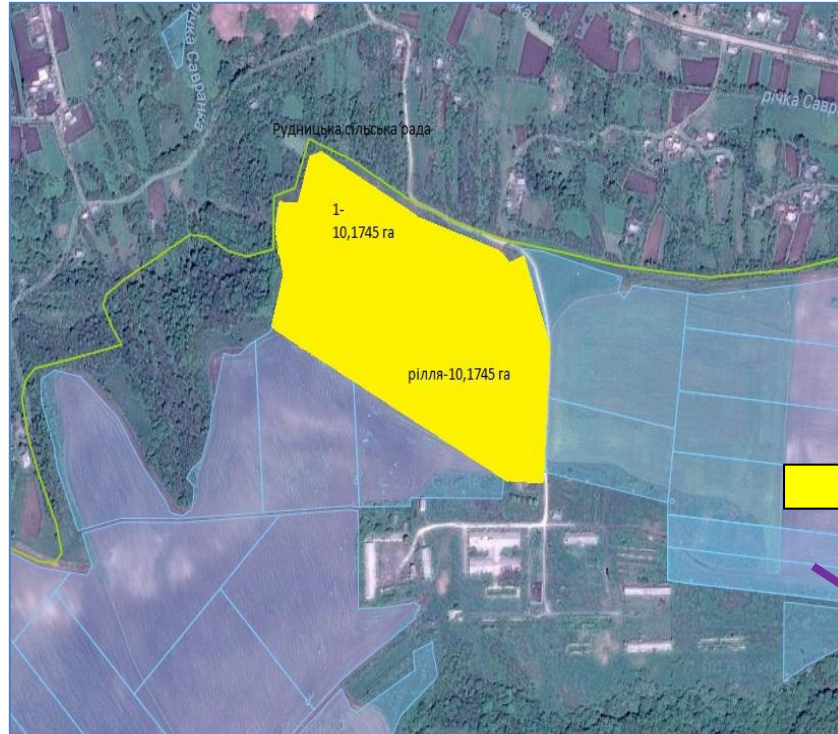
М 1:10 000

**Рудницька сільська рада Піщанський район**



## Рудницька сільська рада Піщанського району Вінницької області

Експлікація земель, що зарезервовані для передачі у власність учасникам антитерористичної операції



Номер земельної ділянки (масиву) на плані	Кадастровий номер земельної ділянки /кварталу/	Площа земельної ділянки /масиву/ (га)	Цільове призначення	Перелік агрогруп ґрунтів (в разі наявності)
1	0523282600:03:001:0000	10,1745	Для ведення особистого селянського господарства	

### Умовні

### позначення

земельна ділянка (масив), що зарезервована для надання у власність учасникам АТО/площа, га;

межі населених пунктів;



земельні ділянки, які внесені до Державного земельного кадастру ;



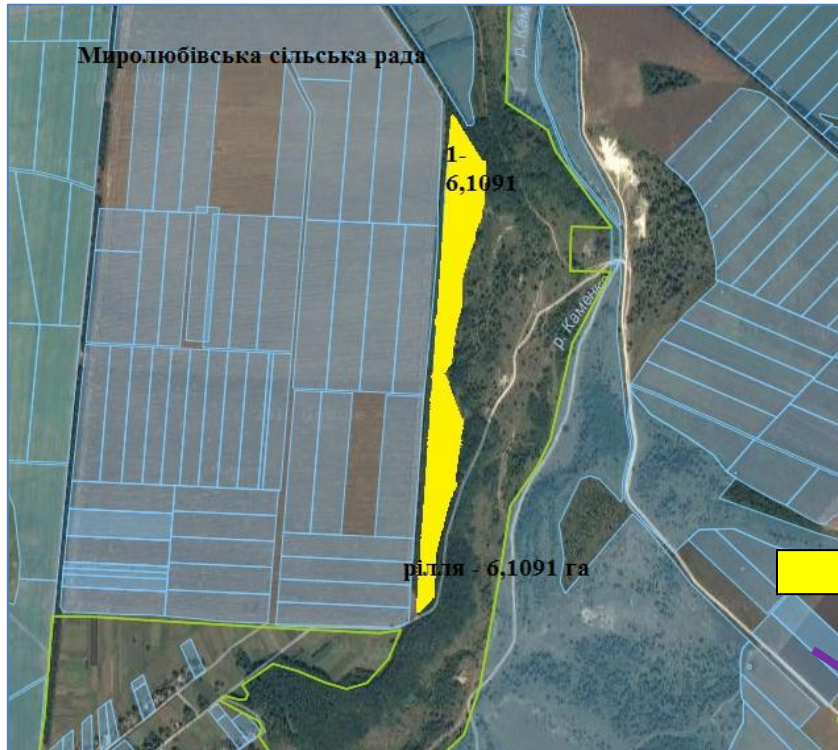
адміністративні межі сільських, селищних, міських рад

М 1:10 000

**Миролюбівська сільська рада Піщанський район**

Миролубівська сільська рада Піщанського району Вінницької області

Експлікація земель, що зарезервовані для передачі у власність учасникам антитерористичної операції



Номер земельної ділянки (масиву) на плані	Кадастровий номер земельної ділянки /кварталу/	Площа земельної ділянки /масиву/ (га)	Цільове призначення	Перелік агрогруп ґрунтів( в разі наявності)
1	0523282000:02:000:0000	6,1091	Для ведення особистого селянського господарства	

Умовні позначення

земельна ділянка (масив), що зарезервована для надання у власність учасникам АТО/площа, га;

межі населених пунктів;



земельні ділянки, які внесені до Державного земельного кадастру ;

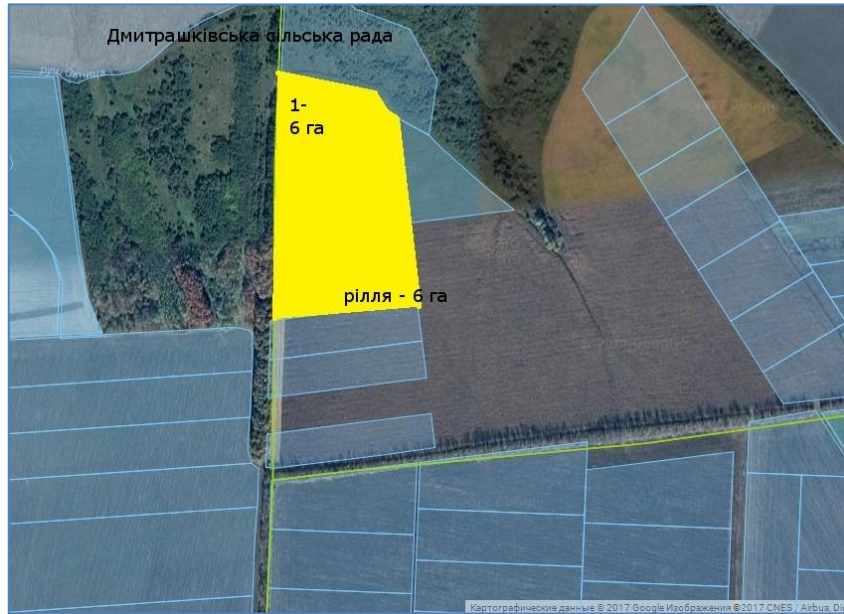


адміністративні межі сільських, селищних, міських рад

**Дмитрашківська сільська рада Піщанський район**


## Дмитрашківська сільська рада Піщанського району Вінницької області


### Експлікація земель, що зарезервовані для передачі у власність учасникам антитерористичної операції




Номер земельної ділянки (масиву) на плані	Кадастровий номер земельної ділянки /кварталу/	Площа земельної ділянки /масиву/ (га)	Цільове призначення	Перелік агрогруп ґрунтів (в разі наявності)
1	0523281400:03:001:0000	6,0 га	Для ведення особистого селянського господарства	55 е

#### Умовні позначення

 ьна ділянка (масив), що зарезервована для надання у власність учасникам АТО/площа, га;

 межі населених пунктів;

 земельні ділянки, які внесені до Державного земельного кадастру ;

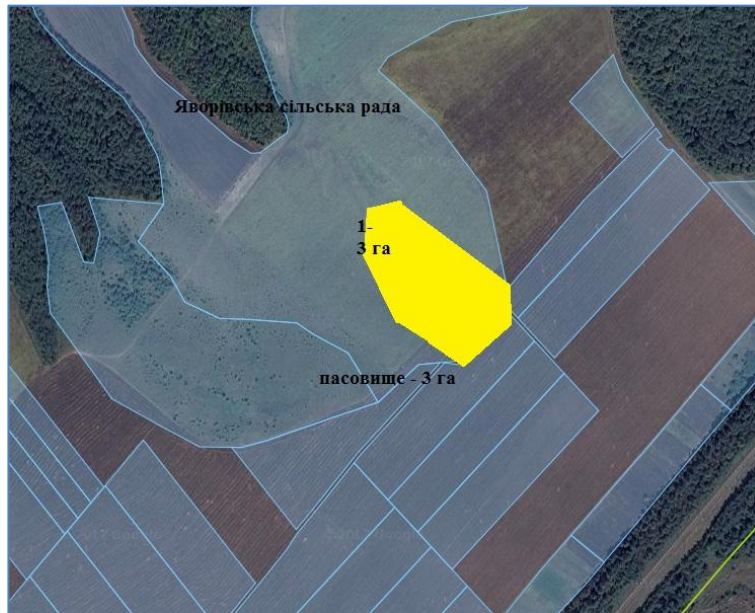
 адміністративні межі сільських, селищних, міських рад

М 1:10 000

**Яворівська сільська рада Піщанський район**

## Яворівська сільська рада Піщанського району Вінницької області

### Експлікація земель, що зарезервовані для передачі у власність учасникам антитерористичної операції



Номер земельної ділянки (масиву) на плані	Кадастровий номер земельної ділянки /кварталу/	Площа земельної ділянки /масиву/ (га)	Цільове призначення	Перелік агрогруп ґрунтів (в разі наявності)
1	0523283800:02:001:0000	3,0 га	Для ведення особистого селянського господарства	139 л

#### Умовні позначення



земельна ділянка (масив), що зарезервована для надання у власність учасникам АТО/площа, га;



межі населених пунктів;



земельні ділянки, які внесені до Державного земельного кадастру ;



адміністративні межі сільських, селищних, міських рад

М 1:10 000