

**ПЩАНСЬКИЙ РАЙОН ВІННИЦЬКОЇ ОБЛАСТІ**

**Інформація про зарезервовані земельні ділянки, які можуть бути передані у власність учасниками антитерористичної операції  
(станом на 16.07.2018 рік)**

№ п/п	Адміністративно-територіальна одиниця	Всього зарезеровано земельних ділянок загальною площею, га	Зарезеровані територіальними органами Держгеокадастру земельні ділянки площею, га	в тому числі			Зарезеровані органами місцевого самоврядування земельні ділянки площею, га	в тому числі			
				для ведення садівництва	для індивідуального дачного будівництва	для ведення особистого селянського господарства		для будівництва і обслуговування жилого будинку господарських будівель і споруд (присадибна ділянка)	для ведення садівництва	для індивідуального дачного будівництва	для ведення особистого селянського господарства
1	2	3	4	5	6	7	8	9	10	11	12
	Гонорівська	1	1			1					
	Грабарівська	8	8			8					
	Кукулівська	3,5	3,5			3,5					
	Дмитрашківська	4,5	4,5			4,5					
	Студенянська	2,4	2,4	2,4							
	Миролобівська	4,1091	4,1091			4,1091					
	Трибусівська	1	1			1					
	<b>Всього:</b>	24,5091	24,5091	2,4		22,1091					

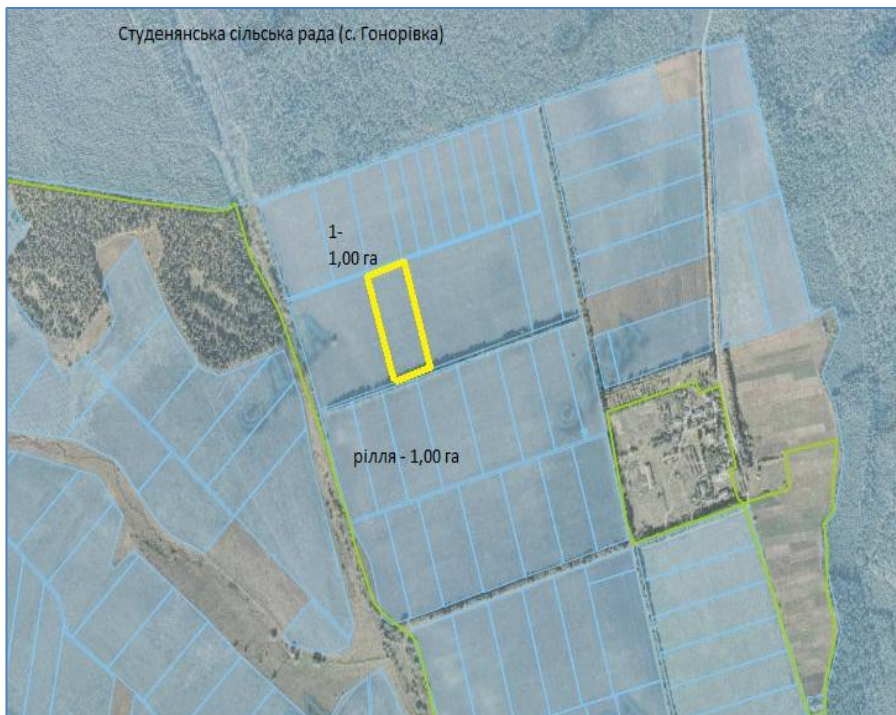
Начальник Відділу

В. Т. Крук

**Гонорівська сільська рада Піщанський район**


## Гонорівська сільська рада Піщанського району Вінницької області


### Експлікація земель, що зарезервовані для передачі у власність учасникам антитерористичної операції





Номер земельної ділянки (масиву) на плані	Кадастровий номер земельної ділянки /кварталу/	Площа земельної ділянки /масиву/ (га)	Цільове призначення	Перелік агрогруп ґрунтів (в разі наявності)
1	0523280600:0:000:0000	1,00	Для ведення особистого селянського господарства	49 д

#### Умовні позначення

 земельна ділянка (масив), що зарезервована для надання у власність учасникам АТО/площа, га;

 межі населених пунктів;

 земельні ділянки, які внесені до Державного земельного кадастру ;

 адміністративні межі сільських, селищних, міських рад

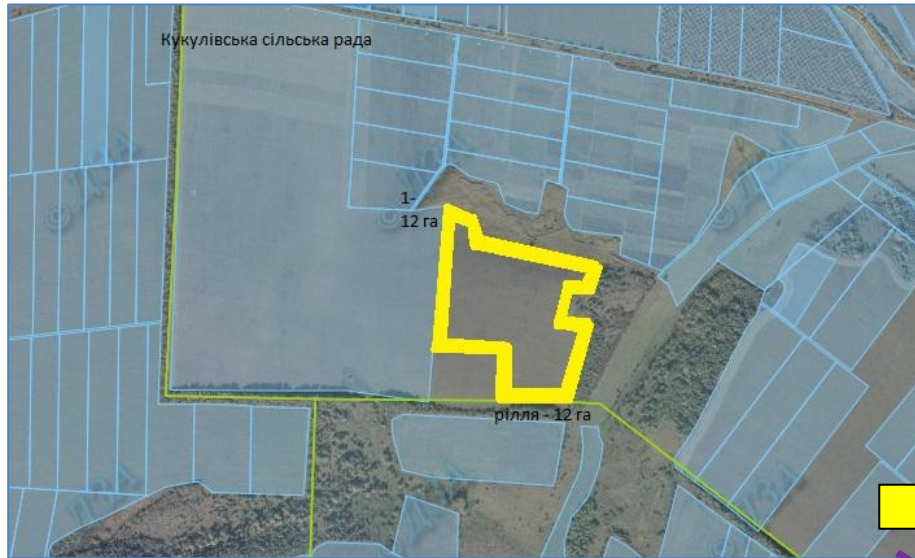
**М 1:10 000**

**Кукулівська сільська рада Піщанський район**

## Кукулівська сільська рада Піщанського району Вінницької області


Експлікація земель, що зарезервовані для передачі у власність учасникам антитерористичної операції


Умовні




Номер земельної ділянки (масиву) на плані	Кадастровий номер земельної ділянки /кварталу/	Площа земельної ділянки /масиву/ (га)	Цільове призначення	Перелік агрогруп ґрунтів (в разі наявності)
1	0523281600:01:001:0000	3,5	Для ведення особистого селянського господарства	56 е

позначення

 земельна ділянка (масив), що зарезервована для надання у власність учасникам АТО/площа, га;

 межі населених пунктів;

 земельні ділянки, які внесені до Державного земельного кадастру ;

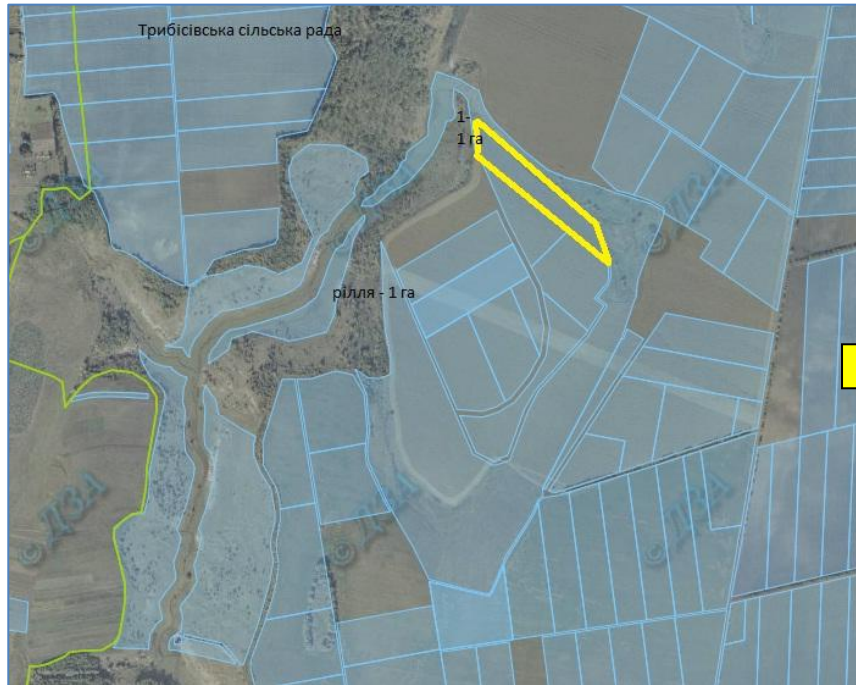
 адміністративні межі сільських, селищних, міських рад

М 1:10 000

**Трибусівська сільська рада Піщанський район**


## Трибусівська сільська рада Піщанського району Вінницької області


Експлікація земель, що зарезервовані для передачі у власність учасникам антитерористичної операції



Номер земельної ділянки (масиву) на плані	Кадастровий номер земельної ділянки /кварталу/	Площа земельної ділянки /масиву/ (га)	Цільове призначення	Перелік агрогруп ґрунтів (в разі наявності)
1	0523283200:00:000:0000	1,00	Для ведення особистого селянського господарства	56 е

### Умовні позначення

 земельна ділянка (масив), що зарезервована для надання у власність учасникам АТО/площа, га;

 межі населених пунктів;



земельні ділянки, які внесені до Державного земельного кадастру ;



адміністративні межі сільських, селищних, міських рад

М 1:10 000



**Студенянська сільська рада Піщанський район**


## Студенянська сільська рада Піщанського району Вінницької області


Експлікація земель, що зарезервовані для передачі у власність учасникам антитерористичної операції



Номер земельної ділянки (масиву) на плані	Кадастровий номер земельної ділянки /кварталу/	Площа земельної ділянки /масиву/ (га)	Цільове призначення	Перелік агрогруп ґрунтів( в разі наявності)
1	0523283000:00:000:0000	2,4	Для садівництва	55 д

### Умовні позначення

 земельна ділянка (масив), що зарезервована для надання у власність учасникам АТО/площа, га;

 межі населених пунктів;



земельні ділянки, які внесені до Державного земельного кадастру ;



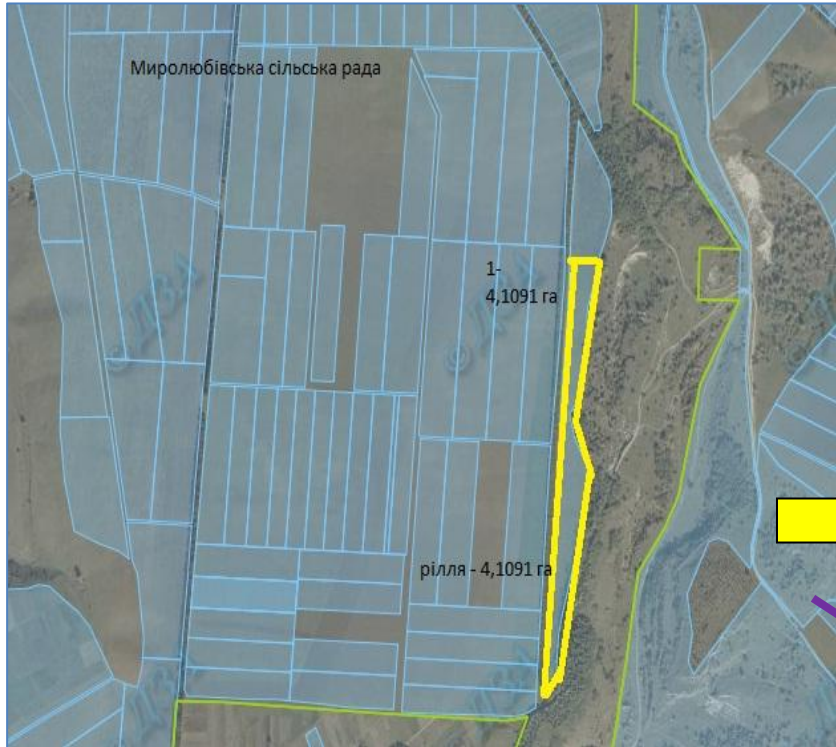
адміністративні межі сільських, селищних, міських рад

М 1:10 000

**Миролюбівська сільська рада Піщанський район**

## Мироліувівська сільська рада Піщанського району Вінницької області

### Експлікація земель, що зарезервовані для передачі у власність учасникам антитерористичної операції



Номер земельної ділянки (масиву) на плані	Кадастровий номер земельної ділянки /кварталу/	Площа земельної ділянки /масиву/ (га)	Цільове призначення	Перелік агрогруп ґрунтів( в разі наявності)
1	0523282000:02:000:0000	4,1091	Для ведення особистого селянського господарства	

#### Умовні позначення



земельна ділянка (масив), що зарезервована для надання у власність учасникам АТО/площа, га;



межі населених пунктів;



земельні ділянки, які внесені до Державного земельного кадастру ;



адміністративні межі сільських, селищних, міських рад

М 1:10 000

**Дмитрашківська сільська рада Піщанський район**

## Дмитрашківська сільська рада Піщанського району Вінницької області

### Експлікація земель, що зарезервовані для передачі у власність учасникам антитерористичної операції



Номер земельної ділянки (масиву) на плані	Кадастровий номер земельної ділянки /кварталу/	Площа земельної ділянки /масиву/ (га)	Цільове призначення	Перелік агрогруп ґрунтів (в разі наявності)
1	0523281400:03:001:0000	4,5 га	Для ведення особистого селянського господарства	55 е

#### Умовні позначення



земельна ділянка (масив), що зарезервована для надання у власність учасникам АТО/площа, га;



межі населених пунктів;



земельні ділянки, які внесені до Державного земельного кадастру ;



адміністративні межі сільських, селищних, міських рад

М 1:10 000

**Грабарівська сільська рада Піщанський район**





## Грабарівська сільська рада Піщанського району Вінницької області

### Експлікація земель, що зарезервовані для передачі у власність учасникам антитерористичної операції



Номер земельної ділянки (масиву) на плані	Кадастровий номер земельної ділянки /кварталу/	Площа земельної ділянки /масиву/ (га)	Цільове призначення	Перелік агрогруп ґрунтів (в разі наявності)
1	0523281100:01:001:0000	8 га	Для ведення особистого селянського господарства	

#### Умовні позначення

-  земельна ділянка (масив), що зарезервована для надання у власність учасникам АТО/площа, га;
-  межі населених пунктів;
-  земельні ділянки, які внесені до Державного земельного кадастру ;
-  адміністративні межі сільських, селищних, міських рад

М 1:10 000