

*Тростянецький район Вінницької області*

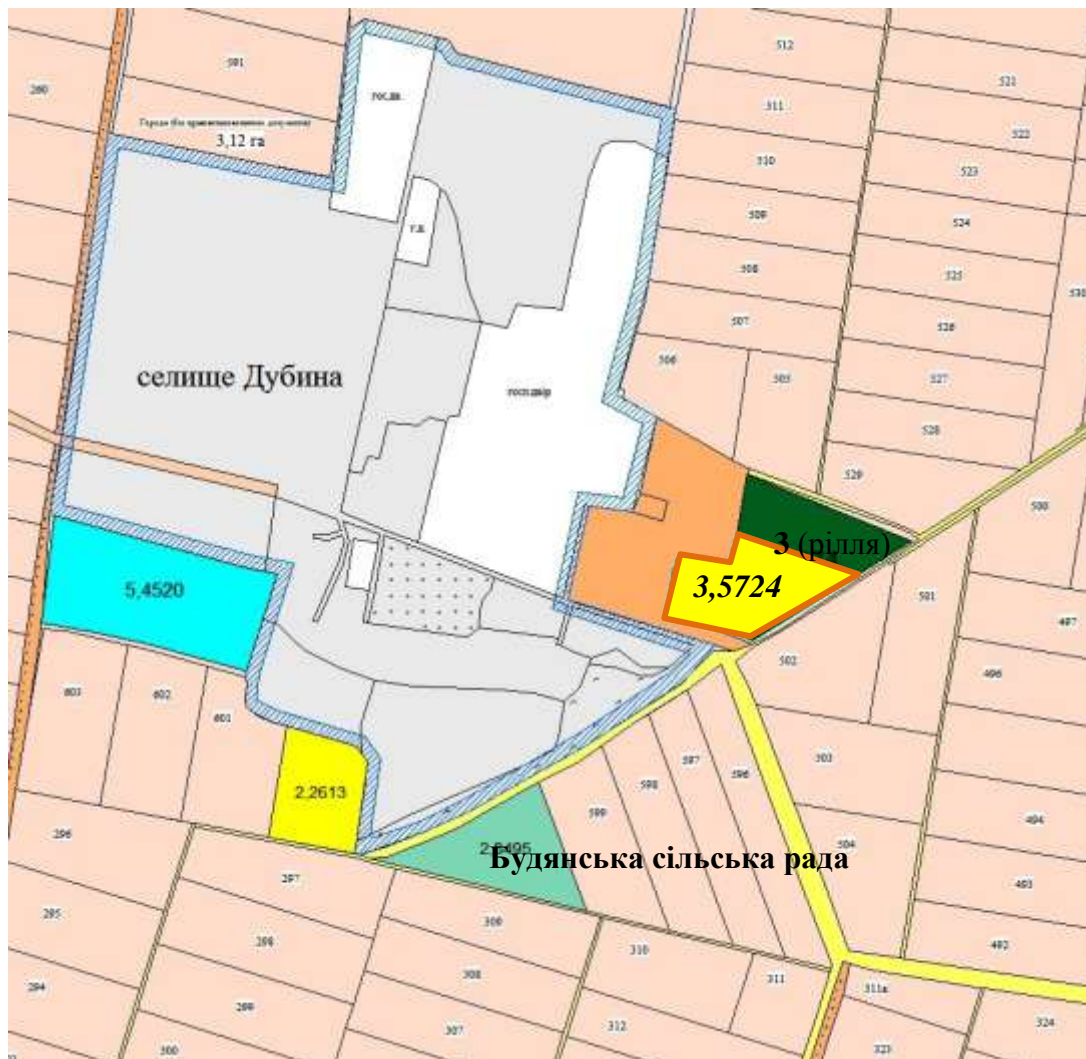
**Інформація про зарезервовані земельні ділянки, які можуть бути передані у власність учасникам антитерористичної операції  
на території Тростянецького району Вінницької області**

**(станом на 01.05.2018 року)**

№ п/п	Адміністративно-територіальна одиниця (сільська/селищна/міська рада)	Всього зарезервовано земельних ділянок загальною площею, га	Зарезервовано територіальними органами Держгеокадастру земельні ділянки площею, га	в тому числі			Зарезервовано органами місцевого самоврядування земельні ділянки площею, га	в тому числі			
				для ведення садівництва	для індивідуального дачного будівництва	для ведення особистого селянського господарства		для будівництва і обслуговування житлового будинку, господарських будівель і споруд	для ведення садівництва	для індивідуального дачного будівництва	для ведення особистого селянського господарства
1	2	3	4	5	6	7	8	9	10	11	12
1	Будянська	3,5724	3,5724			3,5724	0,00				
2	Верхівська	0,00	0,00			0,00	0,00				
3	Глибочанська	0,00	0,00			0,00	0,00				
4	Гордіївська	6,2596	6,2596			6,2596	0,00				
5	Демидівська	16,2713	16,2713			16,2713	0,00				
6	Ілляшівська	0,00	0,00			0,00	0,00				
7	Капустянська	0,00	0,00			0,00	0,00				
8	Новоободівська	0,00	0,00			0,00	0,00				
9	Летківська	0,00	0,00			0,00	0,00				
10	Ободівська	18,00	18,00			18,00	0,00				
11	Олександрівська	1,30	1,30			1,30	0,00				
12	Оляницька	0,00	0,00			0,00	0,00				
13	Савинецька	0,00	0,00			0,00	0,00				
14	Торканівська	0,00	0,00			0,00	0,00				
15	Тростянецька	0,00	0,00			0,00	0,00				
16	Тростянчикська	0,00	0,00			0,00	0,00				
17	Цибулівська	12,44	12,44			12,44	0,00				
18	Четвертинівська	12,00	12,00			12,00	0,00				
19	Ладжинська	2,34	2,34	2,34		0,00	0,00				
<b>Всього по району</b>		<b>72,1833</b>	<b>72,1833</b>	<b>2,34</b>	<b>0,00</b>	<b>69,8433</b>	<b>0,00</b>	<b>0,00</b>	<b>0,00</b>	<b>0,00</b>	<b>0,00</b>

**Будянська сільська рада Тростянецького району Вінницької області**

## Будянська сільська рада Тростянецького району Вінницької області



### Експлікація земель, що зарезервовані для передачі у власність учасникам антитерористичної операції

Номер земельної ділянки (масиву) на плані	Кадастровий номер земельної ділянки /кварталу:/'	Площа земельної ділянки /масиву/ (га)	Цільове призначення	Перелік агрогруп ґрунтів (в разі наявності)
3	0524180600:01:004:0298	3,5724	Для ведення особистого селянського господарства	41е 49е

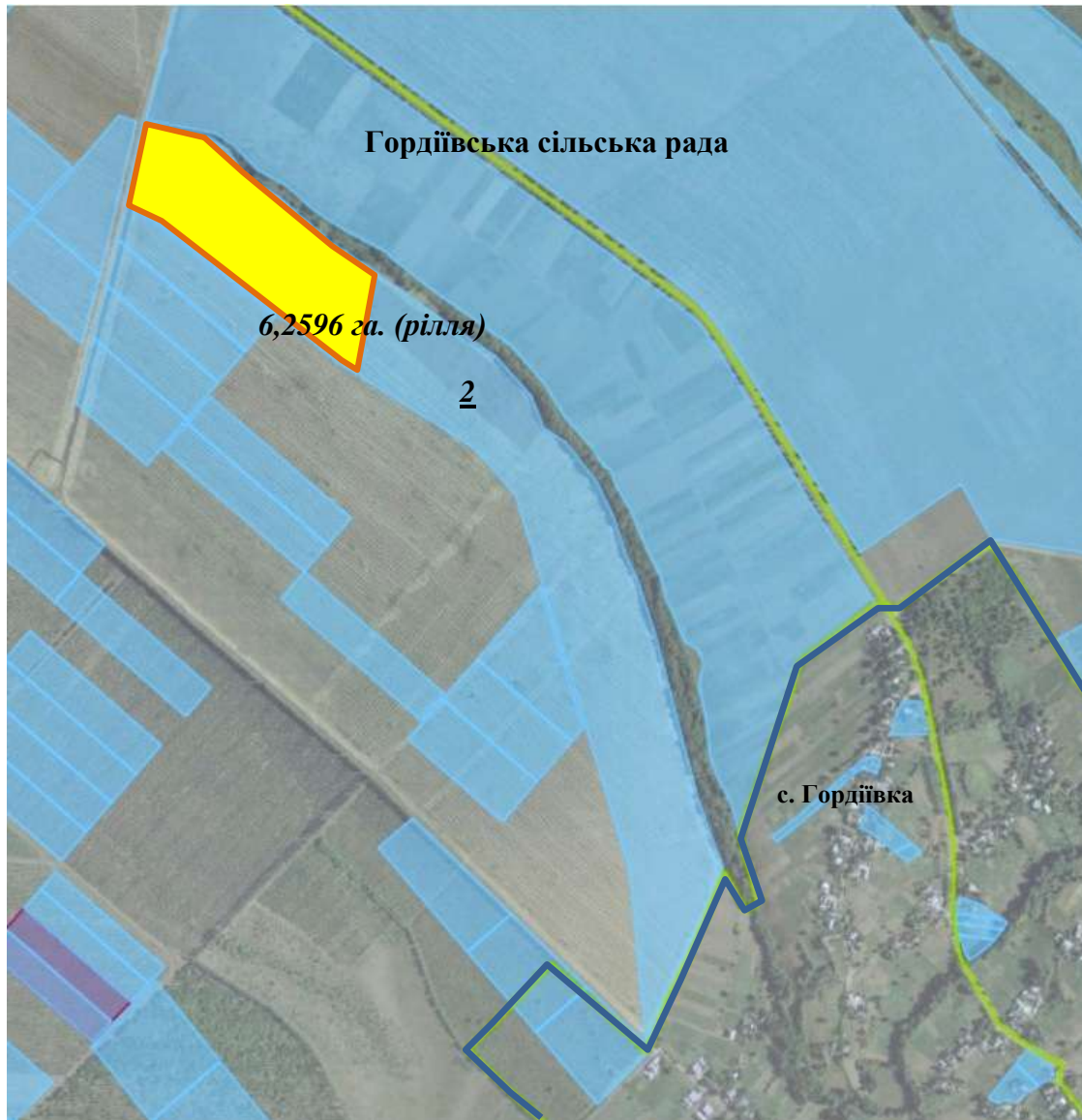
### Умовні позначення

- земельна ділянка (масив), що зарезервована для надання у власність учасникам АТО / площа, га
- межі населених пунктів
- адміністративні межі сільських, селищних, міських рад
- земельні ділянки, які внесено до Державного земельного кадастру

М 1: 10 000

**Гордіївська сільська рада Тростянецького району Вінницької області**

## Гордіївська сільська рада Тростянецького району Вінницької області



М 1: 10 000

### Експлікація земель, що зарезервовані для передачі у власність учасникам антитерористичної операції

Номер земельної ділянки (масиву) на плані	Кадастровий номер земельної ділянки /кварталу: /	Площа земельної ділянки /масиву/ (га)	Цільове призначення	Перелік агрогруп ґрунтів (в разі наявності)
2	0524181500:01:002:0441	6,2596	Для ведення особистого селянського господарства	49е 50е

#### Умовні позначення

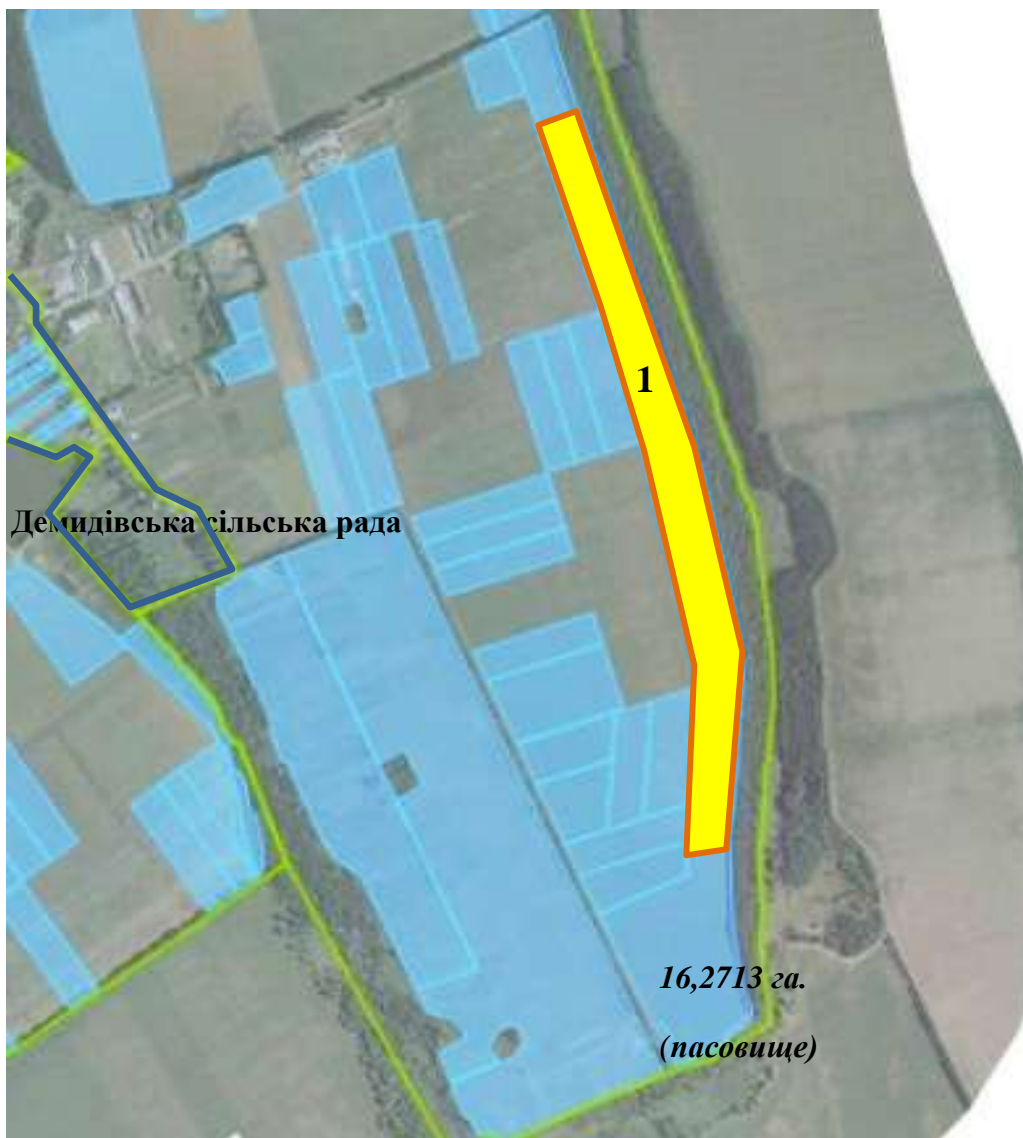
- земельна ділянка (масив), що зарезервована для надання у власність учасникам АТО / площа, га
- межі населених пунктів
- адміністративні межі сільських, селищних, міських рад
- земельні ділянки, які внесено до Державного земельного кадастру

**Демидівська сільська рада Тростянецького району Вінницької області**

## Демидівська сільська рада Тростянецького району Вінницької області

### Експлікація земель, що зарезервовані для передачі у власність учасникам антитерористичної операції

Номер земельної ділянки (масиву) на плані	Кадастровий номер земельної ділянки /кварталу:/'	Площа земельної ділянки /масиву/ (га)	Цільове призначення	Перелік агрогруп ґрунтів (в разі наявності)
1	0524181700:01:002:0255	16,2713 га	Для ведення особистого селянського господарства	55е 56е



#### Умовні позначення

- земельна ділянка (масив), що зарезервована для надання у власність учасникам АТО / площа, га
- межі населених пунктів
- адміністративні межі сільських, селищних, міських рад
- земельні ділянки, які внесено до Державного земельного кадастру

М 1: 10 000



**Ободівська сільська рада Тростянецького району Вінницької області**





## Ободівська сільська рада Тростянецького району Вінницької області

### Експлікація земель, що зарезервовані для передачі у власність учасникам антитерористичної операції



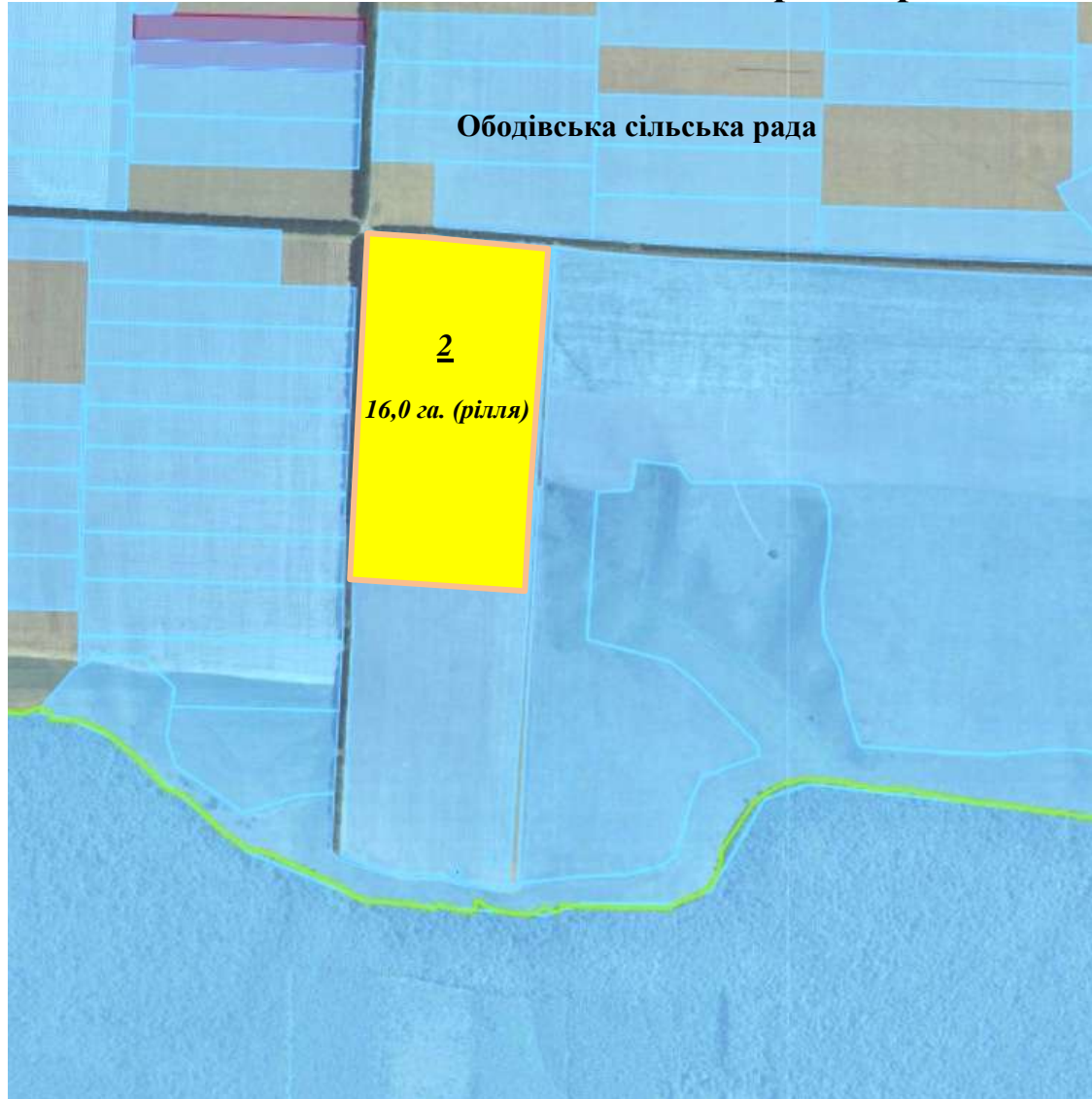
Номер земельної ділянки (масиву) на плані	Кадастровий номер земельної ділянки /кварталу: /	Площа земельної ділянки /масиву/ (га)	Цільове призначення	Перелік агрогруп ґрунтів (в разі наявності)
1	0524184200:01:004	2,0	Для ведення особистого селянського господарства	49е 50е

#### Умовні позначення

-  - земельна ділянка (масив), що зарезервована для надання у власність учасникам АТО / площа, га
-  - межі населених пунктів
-  - адміністративні межі сільських, селищних, міських рад
-  - земельні ділянки, які внесено до Державного земельного кадастру

М 1: 10 000





## Ободівська сільська рада Тростянецького району Вінницької області



### Експлікація земель, що зарезервовані для передачі у власність учасникам антитерористичної операції

Номер земельної ділянки (масиву) на плані	Кадастровий номер земельної ділянки /кварталу: /	Площа земельної ділянки /масиву/ (га)	Цільове призначення	Перелік агрогруп ґрунтів (в разі наявності)
2	0524184200:01:004	16,0	Для ведення особистого селянського господарства	29д 37д 39д

### Умовні позначення

-  - земельна ділянка (масив), що зарезервована для надання у власність учасникам АТО / площа, га
-  - межі населених пунктів
-  - адміністративні межі сільських, селищних, міських рад
-  - земельні ділянки, які внесено до Державного земельного кадастру

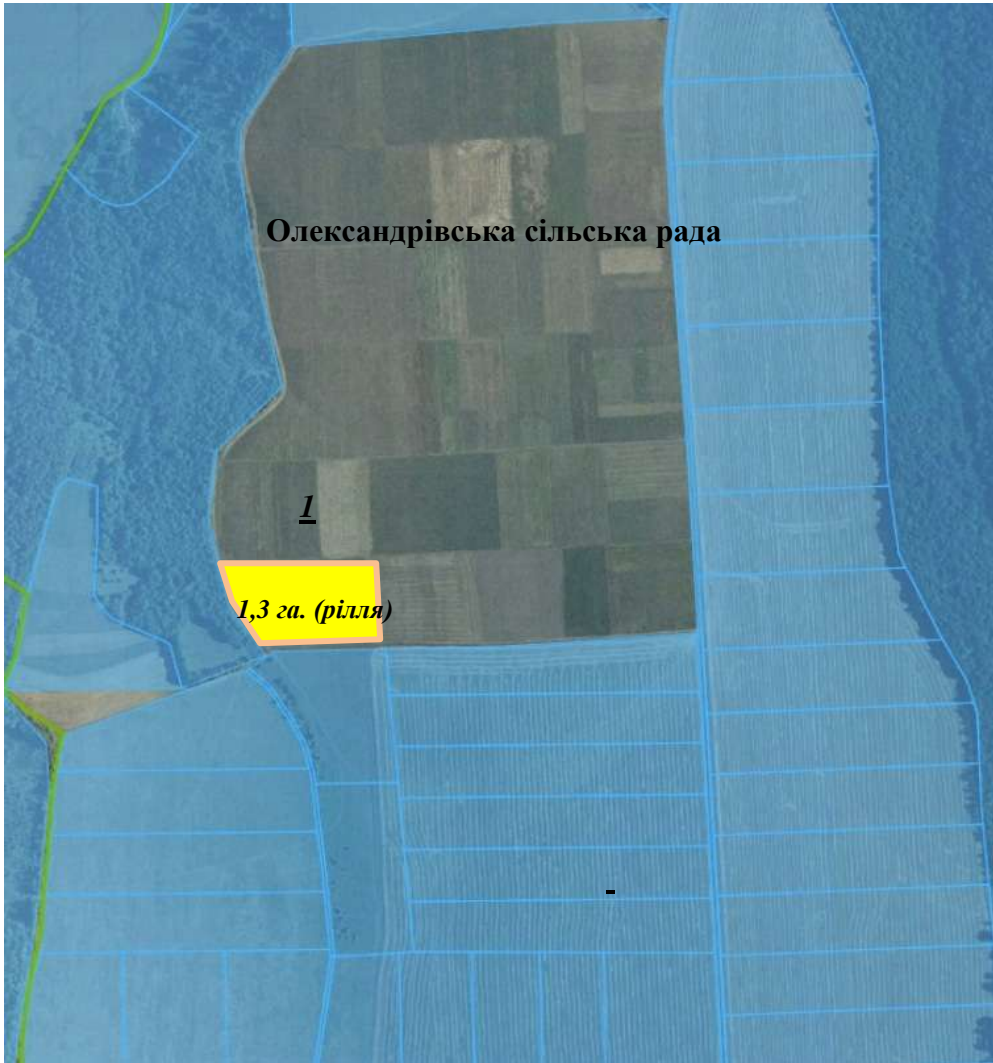
М 1: 10 000

**Олександрівська сільська рада Тростянецького району Вінницької області**

# Олександрівська сільська рада Тростянецького району Вінницької області





## Експлікація земель, що зарезервовані для передачі у власність учасникам антитерористичної операції

Номер земельної ділянки (масиву) на плані	Кадастровий номер земельної ділянки /кварталу: /	Площа земельної ділянки /масиву/ (га)	Цільове призначення	Перелік агрогруп ґрунтів (в разі наявності)
1	0524180300:01:005	1,3	Для ведення особистого селянського господарства	40с



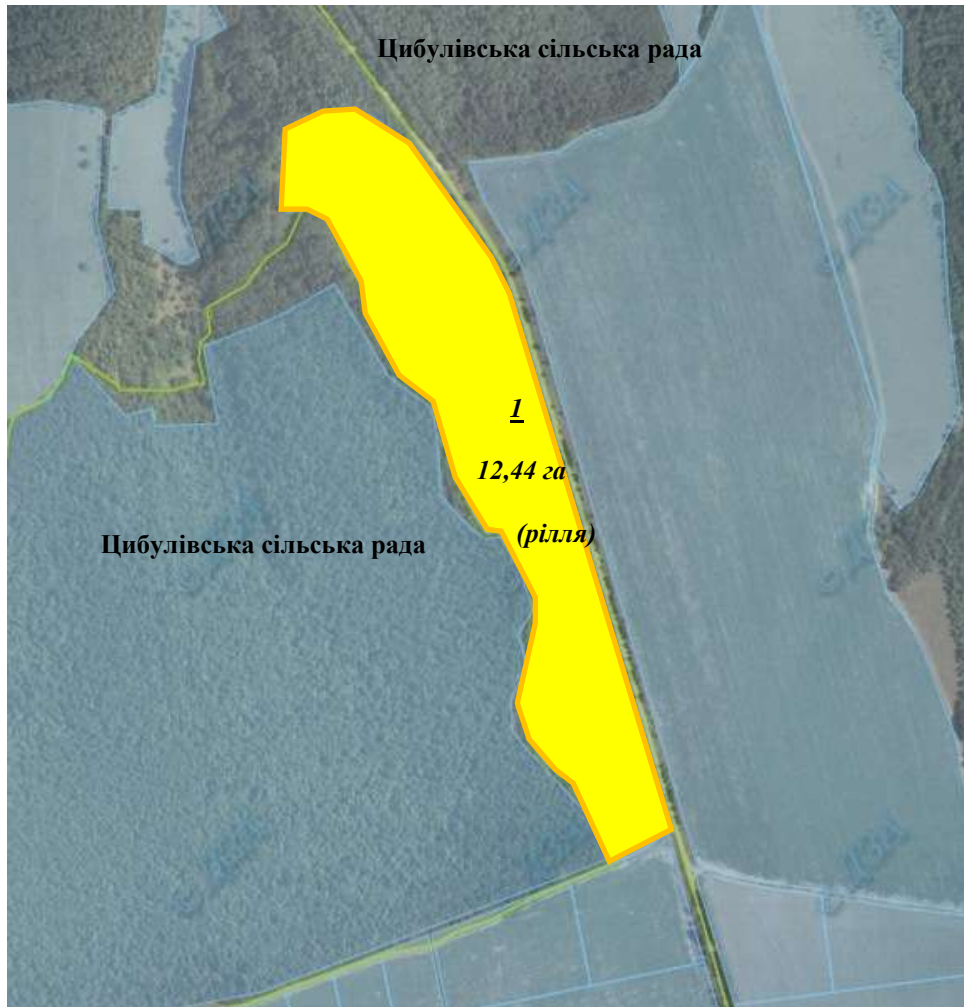
М 1: 10 000

### Умовні позначення

-  - земельна ділянка (масив), що зарезервована для надання у власність учасникам АТО / площа, га
-  - межі населених пунктів
-  - адміністративні межі сільських, селищних, міських рад
-  - земельні ділянки, які внесено до Державного земельного кадастру

**Цибулівська сільська рада Тростянецького району Вінницької області**

# Цибулівська сільська рада Тростянецького району Вінницької області







М 1: 10 000

## Експлікація земель, що зарезервовані для передачі у власність учасникам антитерористичної операції

Номер земельної ділянки (масиву) на плані	Кадастровий номер земельної ділянки /кварталу: /	Площа земельної ділянки /масиву/ (га)	Цільове призначення	Перелік агрогруп ґрунтів (в разі наявності)
1	0524186500:01:002	12,44	Для ведення особистого селянського господарства	29е 37е 50е

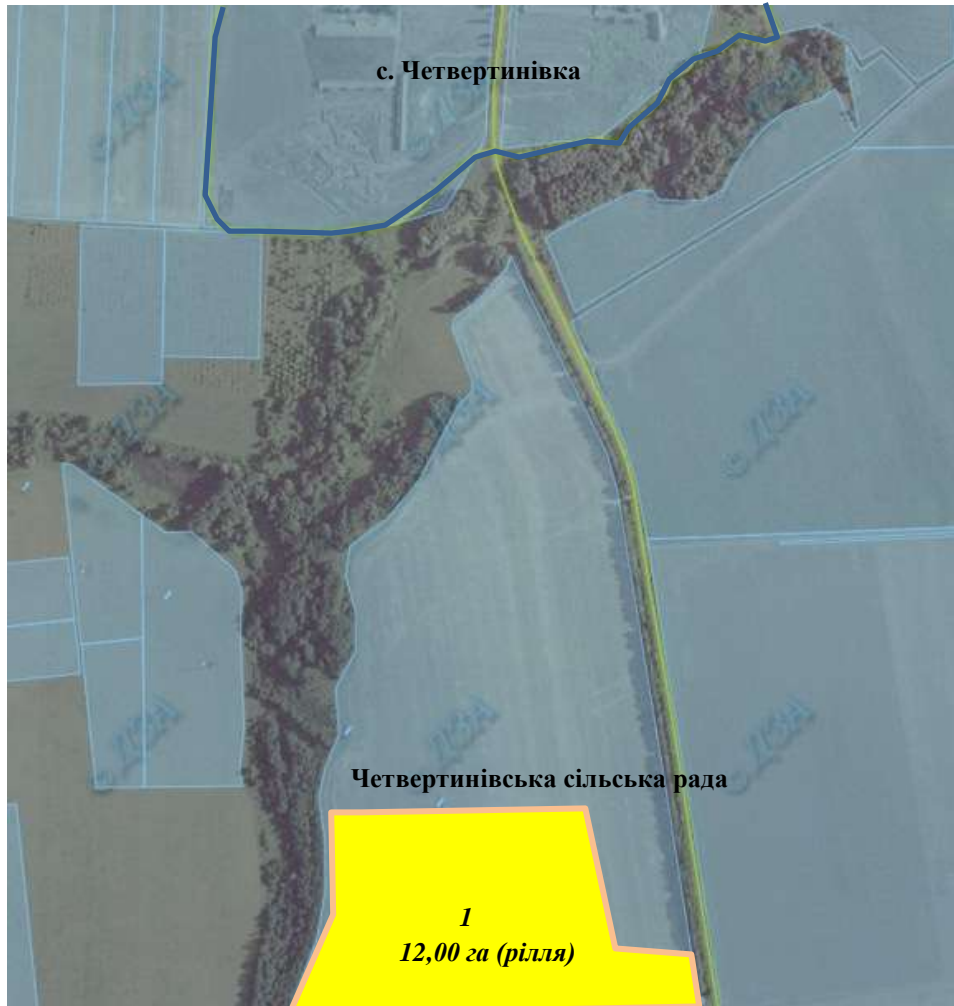
### Умовні позначення

-  - земельна ділянка (масив), що зарезервована для надання у власність учасникам АТО / площа, га
-  - межі населених пунктів
-  - адміністративні межі сільських, селищних, міських рад
-  - земельні ділянки, які внесено до Державного земельного кадастру

**Четвертинівська сільська рада Тростянецького району Вінницької області**







## Четвертинівська сільська рада Тростянецького району Вінницької області



### Експлікація земель, що зарезервовані для передачі у власність учасникам антитерористичної операції

Номер земельної ділянки (масиву) на плані	Кадастровий номер земельної ділянки /кварталу: /	Площа земельної ділянки /масиву/ (га)	Цільове призначення	Перелік агрогруп ґрунтів (в разі наявності)
1	0524187600:01:004	12,00	Для ведення особистого селянського господарства	49e 50e 51e

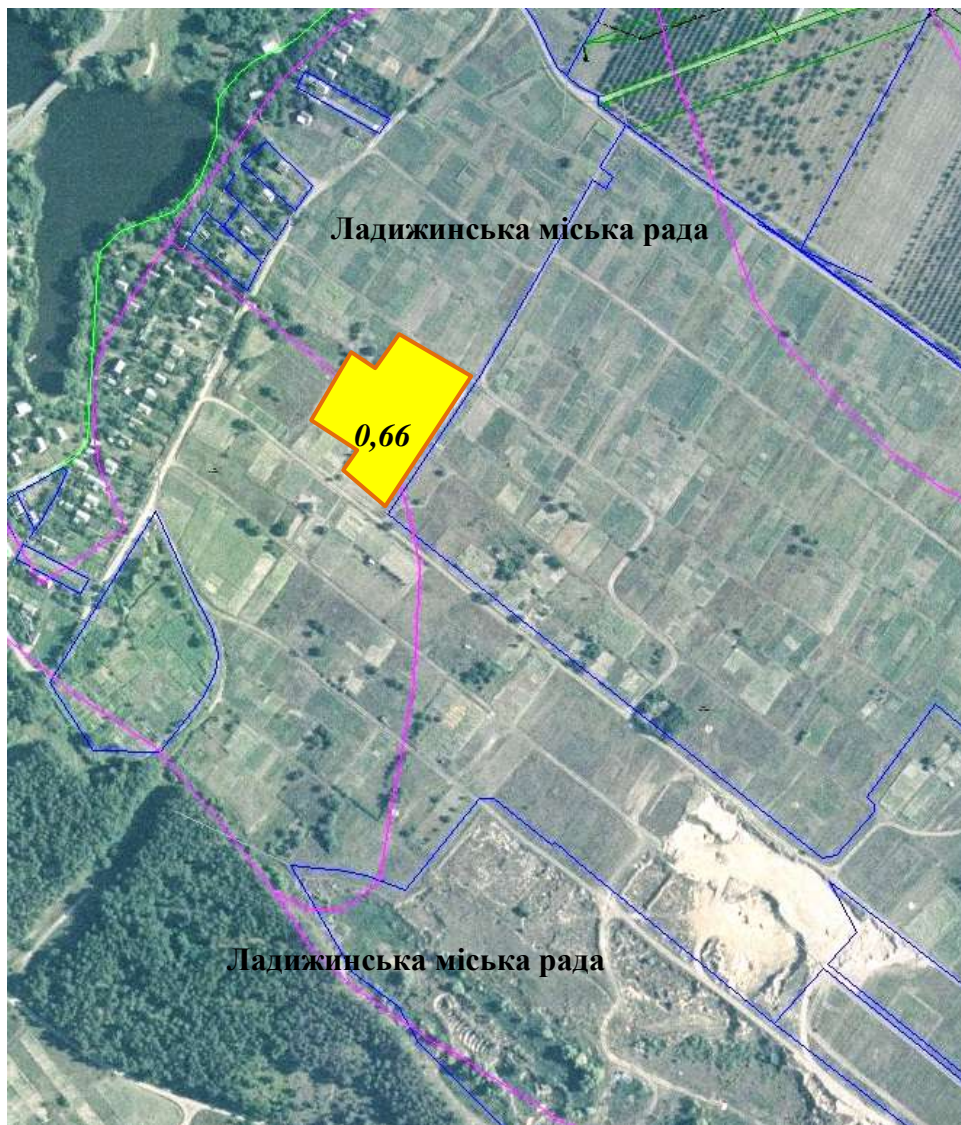
### Умовні позначення

-  - земельна ділянка (масив), що зарезервована для надання у власність учасникам АТО / площа, га
-  - межі населених пунктів
-  - адміністративні межі сільських, селищних, міських рад
-  - земельні ділянки, які внесено до Державного земельного кадастру

М 1: 10 000

**Ладжинська міська рада Тростянецького району Вінницької області**

## Ладизинська міська рада Тростянецького району Вінницької області







М 1: 10 000

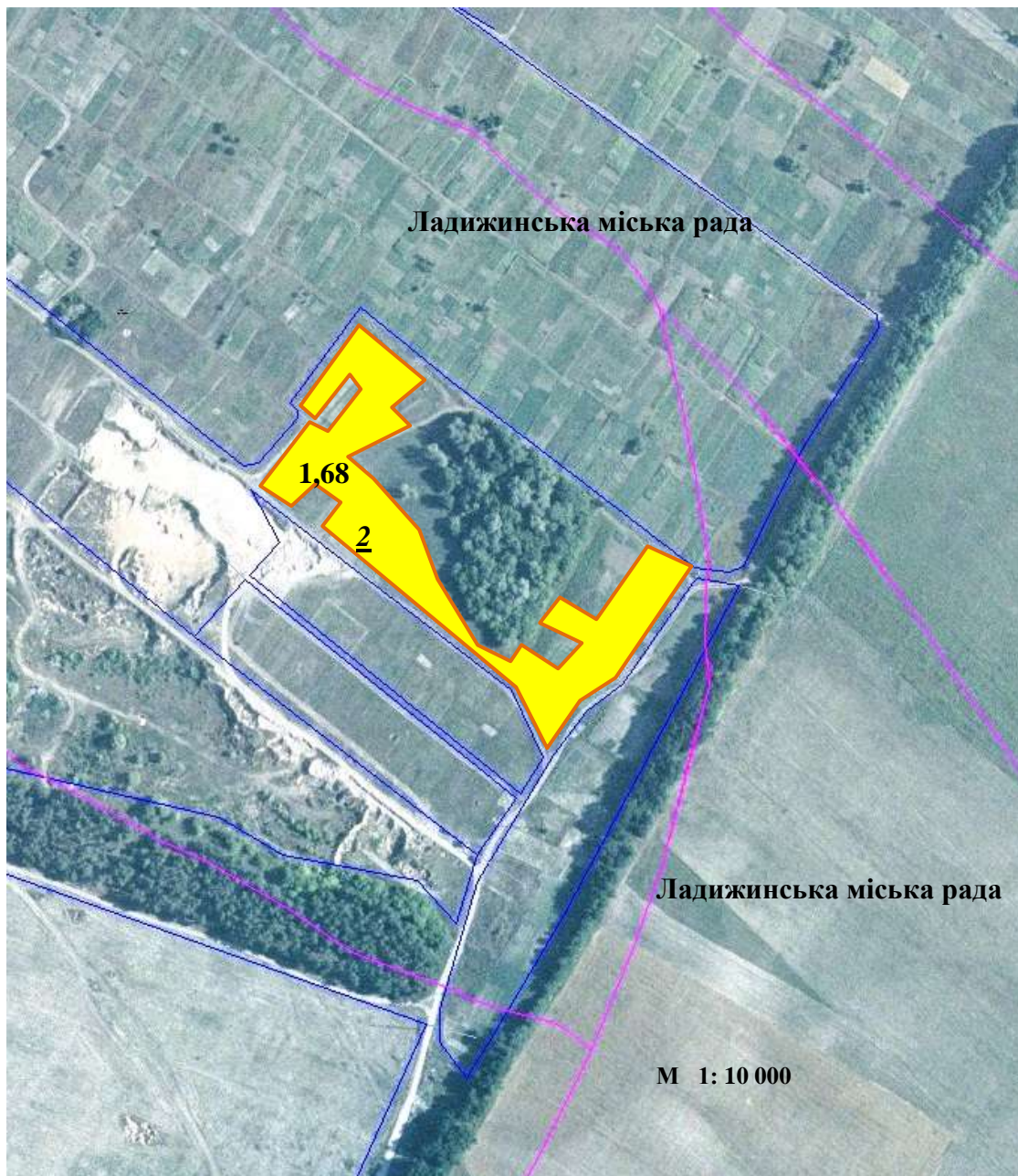
### Експлікація земель, що зарезервовані для передачі у власність учасникам антитерористичної операції

Номер земельної ділянки (масиву) на плані	Кадастровий номер земельної ділянки /кварталу: /	Площа земельної ділянки /масиву/ (га)	Цільове призначення	Перелік агрогруп ґрунтів (в разі наявності)
1	05106000000:02:001	0,66	Для індивідуального садівництва	5б

### Умовні позначення

-  - земельна ділянка (масив), що зарезервована для надання у власність учасникам АТО / площа, га
-  - межі населених пунктів
-  - адміністративні межі сільських, селищних, міських рад
-  - земельні ділянки, які внесено до Державного земельного кадастру





## Ладизинська міська рада Тростянецького району Вінницької області



### Експлікація земель, що зарезервовані для передачі у власність учасникам антитерористичної операції

Номер земельної ділянки (масиву) на плані	Кадастровий номер земельної ділянки /кварталу:/'	Площа земельної ділянки /масиву/ (га)	Цільове призначення	Перелік агрогруп ґрунтів (в разі наявності)
2	05106000000:02:001	1,68	Для індивідуального садівництва	5б

### Умовні позначення

-  - земельна ділянка (масив), що зарезервована для надання у власність учасникам АТО / площа, га
-  - межі населених пунктів
-  - адміністративні межі сільських, селищних, міських рад
-  - земельні ділянки, які внесено до Державного земельного кадастру