

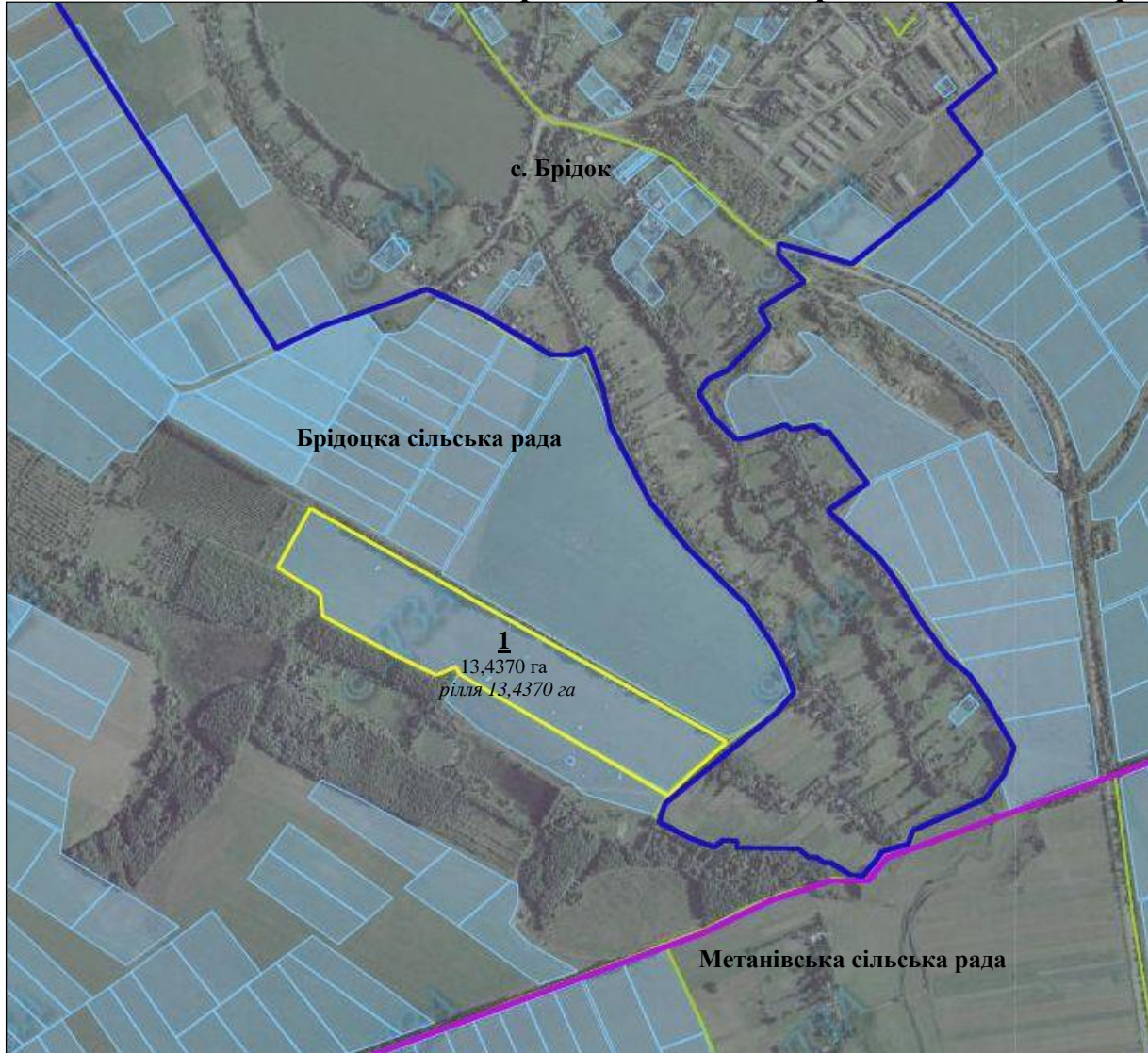
**Теплицький район Вінницької області**

**Інформація про зарезервовані земельні ділянки, які можуть бути передані у власність учасникам антитерористичної операції на території Теплицького району (станом на 01.03.2018 р.)**

| № п/п | Адміністративно-територіальна одиниця (сільська/селищна/міська рада) | Всього зарезервовано земельних ділянок загальною площею, га | Зарезервовані територіальними органами Держгеокадастру земельні ділянки площею, га | в тому числі            |   |   |
|-------|--|---|--|-------------------------|---|---|
|       |  |   |  | для ведення садівництва | для індивідуального дачного будівництва | для ведення особистого селянського господарства |
| 1     | 2  | 3   | 4  | 5                       | 6                                       | 7   |
| 1     | Брідоцька  | 13,4370   | 13,4370  |                         |   | 13,4370   |
| 2     | Росошанська  | 2,0000  | 2,000  |                         |   | 2,000   |
| 3     | Петрашівська   | 1,5000  | 1,50   |                         |   | 1,5000  |
| 4     | Пологівська  | 2,0000  | 2,00   |                         |   | 2,0000  |
| 5     | Соболівська  | 9,1602  | 9,1602   |                         |   | 9,1602  |
|       | <b>Всього по району</b>  | <b>28,0972</b>  | <b>28,0972</b>   |                         |   | <b>28,0972</b>                                  |

**Брідоцька сільська рада Теплицького району Вінницької області**





# Брідоцька сільська рада Теплицького району Вінницької області



## Експлікація земель, що зарезервовані для передачі у власність учасникам антитерористичної операції

| Номер земельної ділянки (масиву) на плані | Кадастровий номер земельної ділянки /кварталу/ | Площа земельної ділянки /масиву/ (га) | Цільове призначення                             | Перелік агрогруп ґрунтів (в разі наявності) |
|---|--|---------------------------------------|---|---|
| 1   | 0523780800:01:000:0376                         | 13,4370                               | Для ведення особистого селянського господарства | 55 с  |

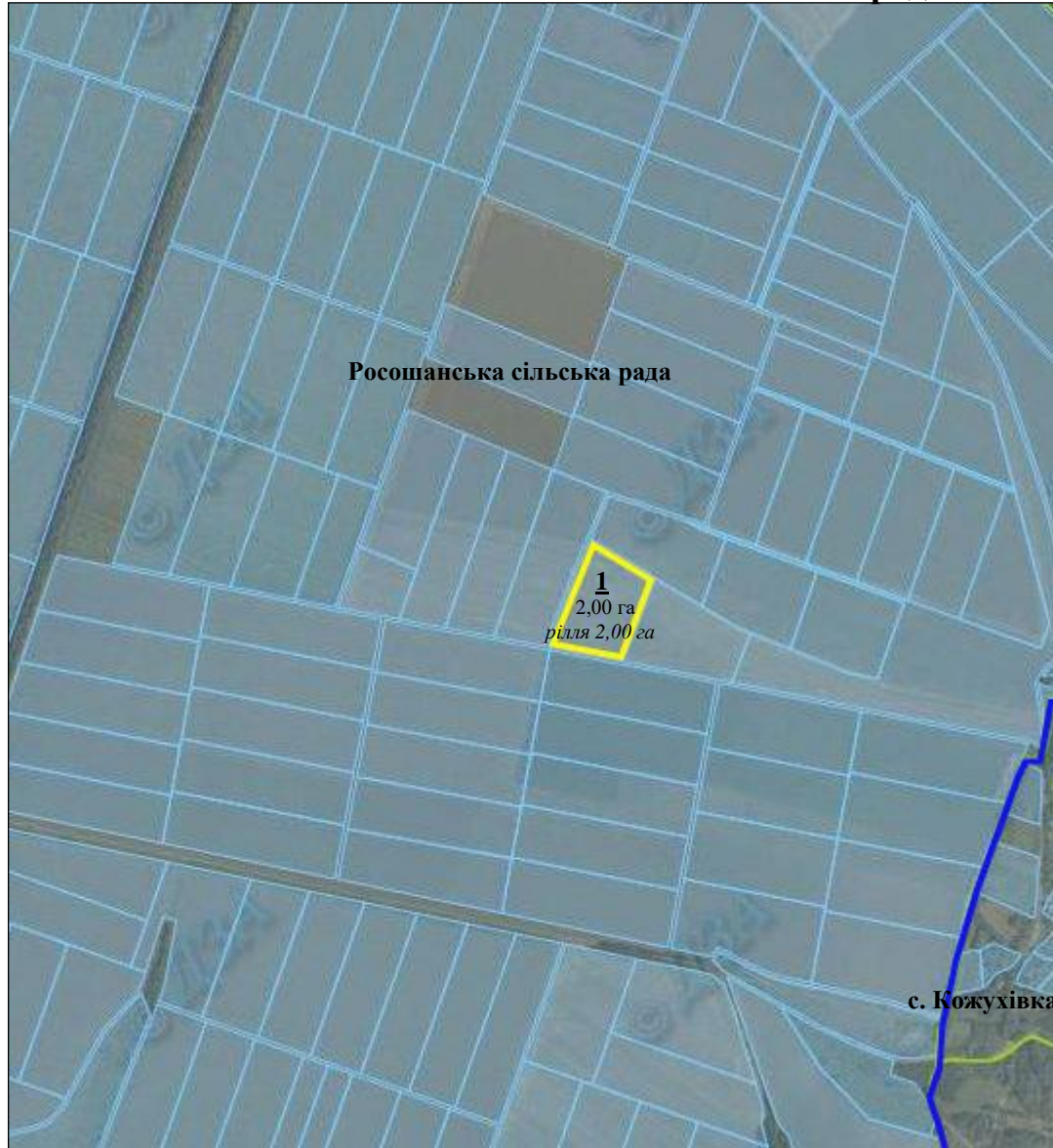
## Умовні позначення

-  - земельна ділянка (масив), що зарезервована для надання у власність учасникам АТО/ площа, га
-  - межі населених пунктів
-  - адміністративні межі сільських, селищних рад
-  - земельні ділянки, які внесені до Державного земельного кадастру

М 1:10000

**Росошанська сільська рада Теплицького району Вінницької  
області**

## Росошанська сільська рада Теплицького району Вінницької області







М 1:10000

### Експлікація земель, що зарезервовані для передачі у власність учасникам антитерористичної операції

| Номер земельної ділянки (масиву) на плані | Кадастровий номер земельної ділянки /кварталу/ | Площа земельної ділянки /масиву/ (га) | Цільове призначення                             | Перелік агрогруп ґрунтів (в разі наявності) |
|---|--|---------------------------------------|---|---|
| 1   | 0523786200:02:000:0371                         | 2,00                                  | Для ведення особистого селянського господарства | 53e<br>55 e                                 |

### Умовні позначення

-  - земельна ділянка (масив), що зарезервована для надання у власність учасникам АТО/ площа, га
-  - межі населених пунктів
-  - адміністративні межі сільських, селищних рад
-  - земельні ділянки, які внесені до Державного земельного кадастру

**Петрашівська сільська рада Теплицького району Вінницької  
області**





# Петрашівська сільська рада Теплицького району Вінницької області



## Експлікація земель, що зарезервовані для передачі у власність учасникам антитерористичної операції

| Номер земельної ділянки (масиву) на плані | Кадастровий номер земельної ділянки /кварталу/ | Площа земельної ділянки /масиву/ (га) | Цільове призначення                             | Перелік агрогруп ґрунтів (в разі наявності) |
|---|--|---------------------------------------|---|---|
| 1   | 0523785000:01:000:                             | 1,50                                  | Для ведення особистого селянського господарства | 49 е  |

### Умовні позначення

-  - земельна ділянка (масив), що зарезервована для надання у власність учасникам АТО/ площа, га
-  - межі населених пунктів
-  - адміністративні межі сільських, селищних рад
-  - земельні ділянки, які внесені до Державного земельного кадастру

М 1:10000



**Пологівська сільська рада Теплицького району Вінницької області**

# Пологівська сільська рада Теплицького району Вінницької області







М 1:10000

## Експлікація земель, що зарезервовані для передачі у власність учасникам антитерористичної операції

| Номер земельної ділянки (масиву) на плані | Кадастровий номер земельної ділянки /кварталу/ | Площа земельної ділянки /масиву/ (га) | Цільове призначення                             | Перелік агрогруп ґрунтів (в разі наявності) |
|---|--|---------------------------------------|---|---|
| 1   | 0523786000:02:000:                             | 2,00                                  | Для ведення особистого селянського господарства | Відомості відсутні                          |

## Умовні позначення

-  - земельна ділянка (масив), що зарезервована для надання у власність учасникам АТО/ площа, га
-  - межі населених пунктів
-  - адміністративні межі сільських, селищних рад
-  - земельні ділянки, які внесені до Державного земельного кадастру

**Соболівська сільська рада Теплицького району Вінницької  
області**

## Соболівська сільська рада Теплицького району Вінницької області







М 1:10000

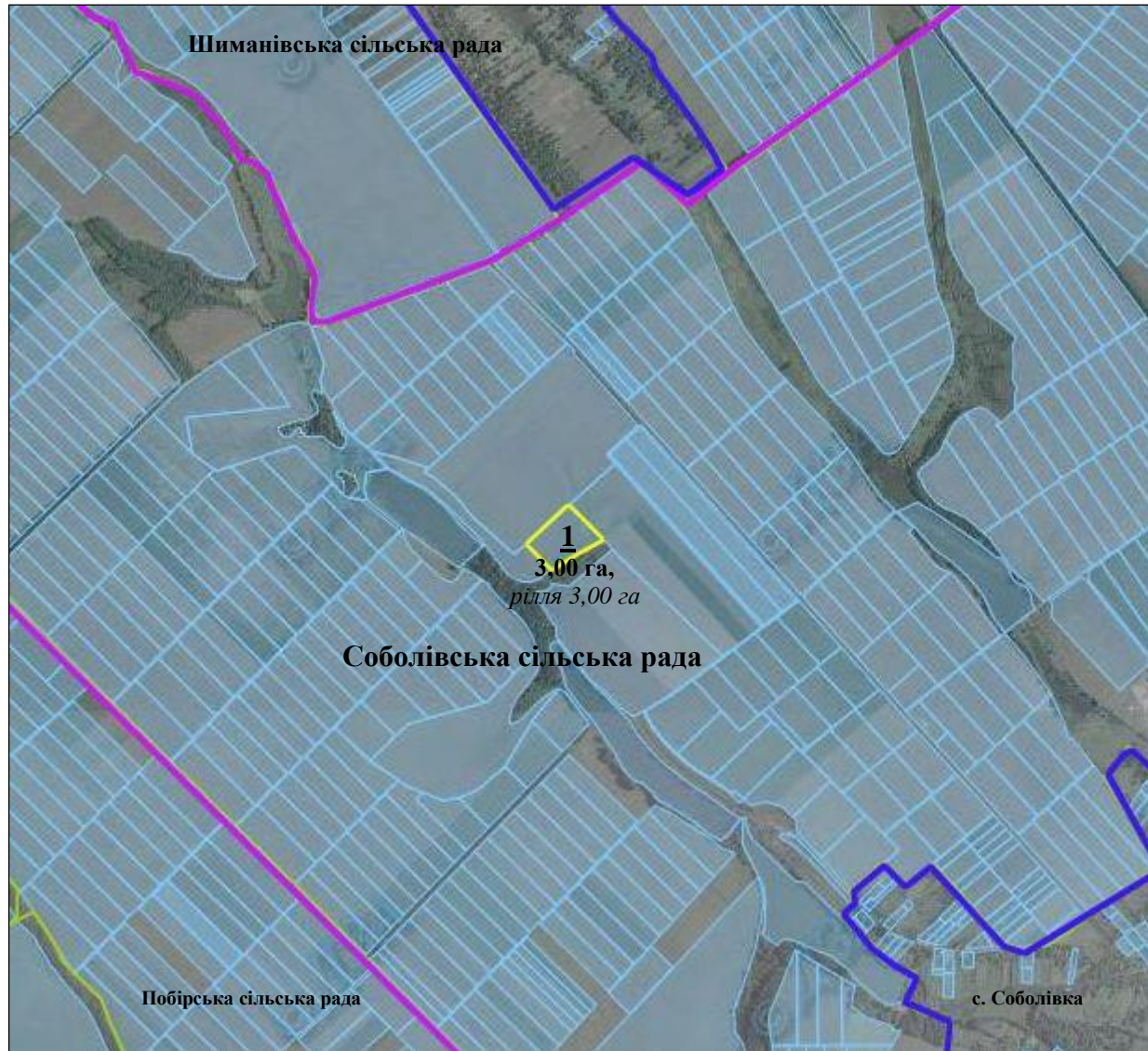
### Експлікація земель, що зарезервовані для передачі у власність учасникам антитерористичної операції

| Номер земельної ділянки (масиву) на плані | Кадастровий номер земельної ділянки /кварталу/ | Площа земельної ділянки /масиву/ (га) | Цільове призначення                             | Перелік агрогруп ґрунтів (в разі наявності) |
|---|--|---------------------------------------|---|---|
| 1   | 0523786400:03:000:0442                         | 6,1602                                | Для ведення особистого селянського господарства | 41e<br>49e                                  |

### Умовні позначення

-  - земельна ділянка (масив), що зарезервована для надання у власність учасникам АТО/ площа, га
-  - межі населених пунктів
-  - адміністративні межі сільських, селищних рад
-  - земельні ділянки, які внесені до Державного земельного кадастру





## Соболівська сільська рада Теплицького району Вінницької області



### Експлікація земель, що зарезервовані для передачі у власність учасникам антитерористичної операції

| Номер земельної ділянки (масиву) на плані | Кадастровий номер земельної ділянки /кварталу/ | Площа земельної ділянки /масиву/ (га) | Цільове призначення                             | Перелік агрогруп ґрунтів (в разі наявності) |
|---|--|---------------------------------------|---|---|
| 1   | 0523786400:02:000:----                         | 3,00                                  | Для ведення особистого селянського господарства | 49с   |

### Умовні позначення

-  - земельна ділянка (масив), що зарезервована для надання у власність учасникам АТО/ площа, га
-  - межі населених пунктів
-  - адміністративні межі сільських, селищних рад
-  - земельні ділянки, які внесені до Державного земельного кадастру