

Томашпільський район Вінницької області

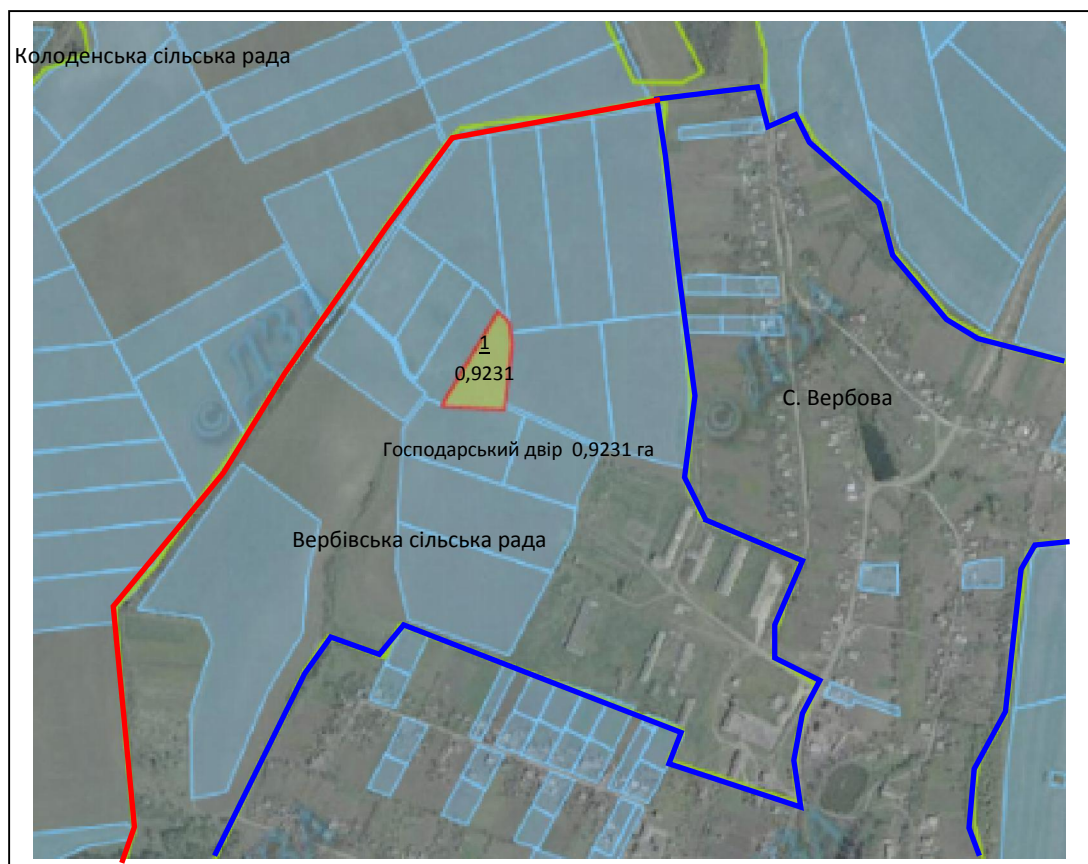
Інформація про зарезервовані земельні ділянки, які можуть бути передані у власність учасникам антитерористичної операції на території
Томашпільського району Вінницької області

(станом на 01.01.2018 року)

№ п/п	Адміністративно-територіальна одиниця (сільська/селищна /міська рада)	Всього зарезервова но земельних ділянок загальною площею, га	Зарезерв овані територія льними органами Держгеок адастру земельні ділянки площею, га	в тому числі			Зарезерв овані органами місцевог о самовряд ування земельні ділянки площею, га	в тому числі			
				для ведення садівниц тва	для індивідуа льного дачного будівниц тва	для ведення особистого селянськог о господарст ва		для будівництва і обслуговуванн я жилого будинку господарських будівель і споруд (присадибна ділянка)	для ведення садівництв а	для індивідуа льного дачного будівниц тва	для ведення особистого селянськог о господарст ва
				Площа, га	Площа, га	Площа, га		Площа, га	Площа, га	Площа, га	Площа, га
1	2	3	4	5	6	7	8	9	10	11	12
1	Вербівська	17,9231	0,9231			0,9231	17,0000	17,0000			
2	Вилянська	13.8219	13.8219			13.8219					
3	Височанська	5,7136	5,7136			5,7136					
4	Стінянська	5,5000	5,5000			5,5000					
5	Пеньківська	1,1400	1,1400			1,1400					
6	Томашпільська	12.1200	12.1200	0,12		12,00					
7	Горишківська	12,00	12,00			12,00					
9	Нетребівська	1,00	1,00			1,00					
Всього по району		69,2186	52,2186	0,12		52,0986	17,0000	17,0000			

Вербівська сільська рада Томашпільського району Вінницької області

Вербівська сільська рада Томашпільського району Вінницької області



Масштаб 1:5 000

Експлікація земель, що зарезервовані для передачі у власність учасникам антитерористичної операції

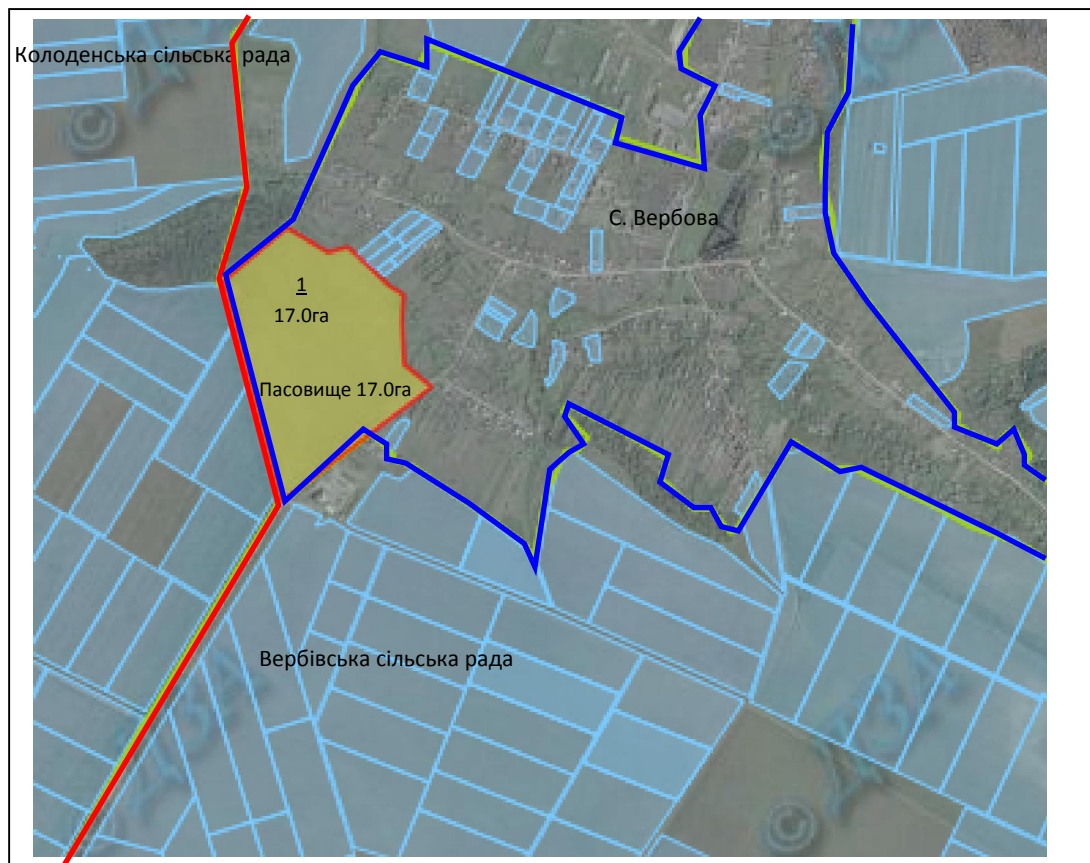
Номер земельної ділянки (масиву) на плані	Кадастровий номер Земельної Ділянки /кварталу/	Площа земельної Ділянки /масиву/ (га)	Цільове призначення	Перелік агрогруп ґрунтів (в разі наявності)
1	0523981400:04:000:0018	0,9231	Для ведення особистого селянського господарства	50е, 49д
Умовні позначення				

- 3

Умовні позначення

- земельна ділянка(масив), що зарезервована
- межі населених пунктів
- адміністративні межі сільських, селищних, міських рад
- земельні ділянки, які внесено до Державного земельного кадастру

Вербівська сільська рада Томашпільського району Вінницької області



Масштаб 1:5 000

Експлікація земель, що зарезервовані для передачі у власність учасникам антитерористичної операції

Номер земельної ділянки (масиву) на плані	Кадастровий номер Земельної Ділянки /кварталу/	Площа земельної Ділянки /масиву/ (га)	Цільове призначення	Перелік агрогруп ґрунтів (в разі наявності)
2	0523981400:0 1:000:	17,00	Для будівництва та обслуговування житлового будинку	38д, 37д
Умовні позначення				

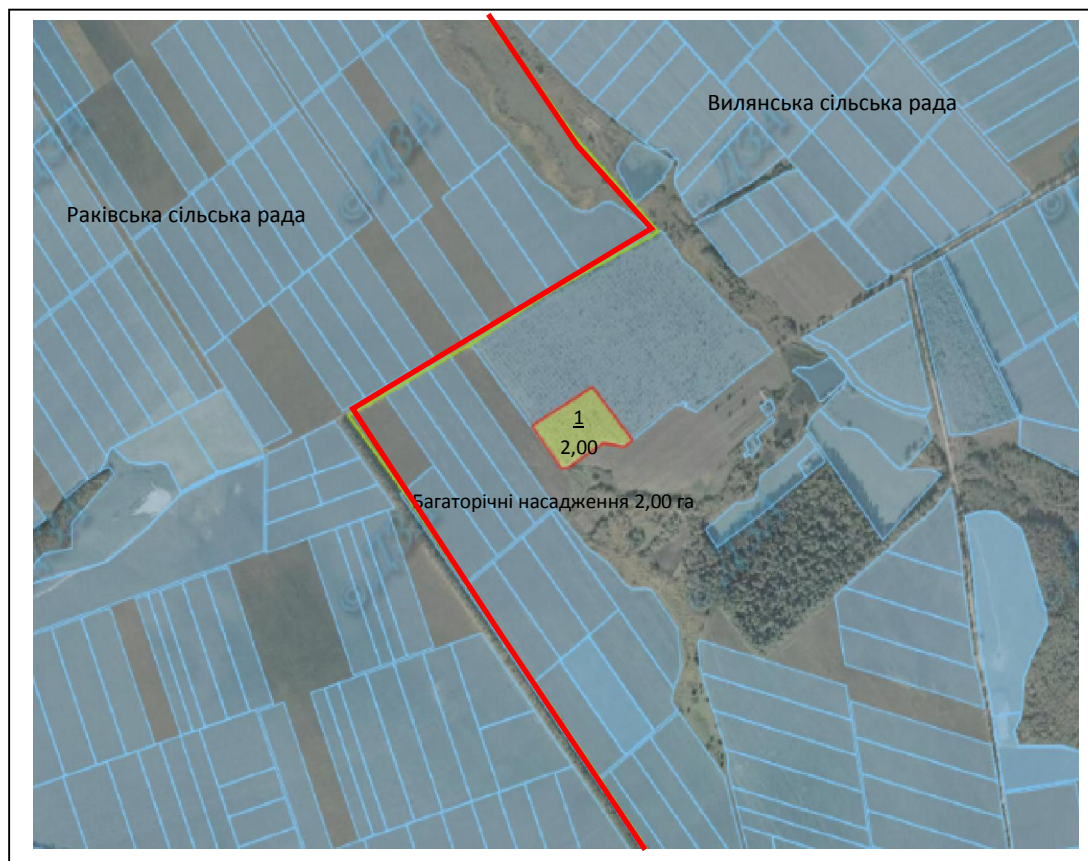
- 3

Умовні позначення

- земельна ділянка(масив), що зарезервована
- межі населених пунктів
- адміністративні межі сільських, селищних, міських рад
- земельні ділянки, які внесено до Державного земельного кадастру

Вилянська сільська рада Томашпільського району Вінницької області

Вилянська сільська рада Томашпільського району Вінницької області







Масштаб 1:5 000

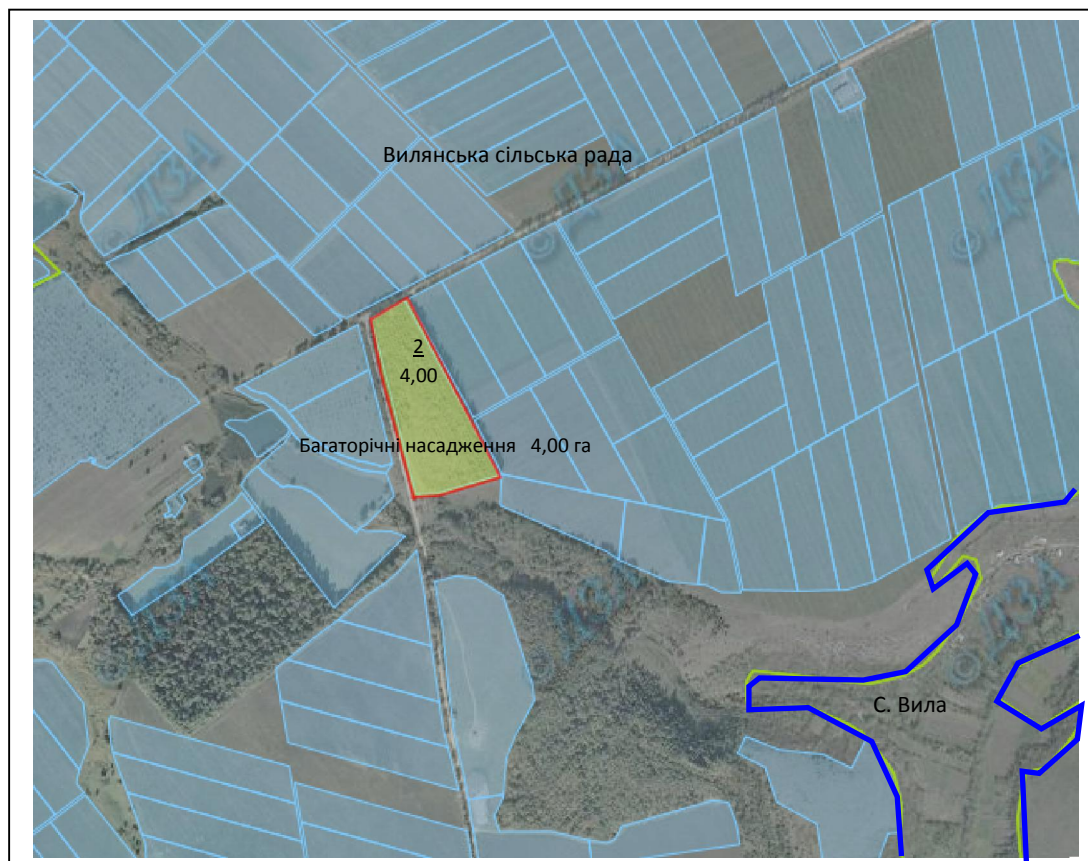
Експлікація земель, що зарезервовані для передачі у власність учасникам антитерористичної операції

Номер земельної ділянки (масиву) на плані	Кадастровий номер Земельної Ділянки /кварталу/	Площа земельної Ділянки /масиву/ (га)	Цільове призначення	Перелік агрогруп ґрунтів (в разі наявності)
1	0523981500:01:000:0307	2,00	Для ведення особистого селянського господарства	50 е, 49е

Умовні позначення

-  - Земельна ділянка(масив), що зарезервована
-  - межі населених пунктів
-  - адміністративні межі сільських, селищних, міських рад
-  - земельні ділянки, які внесено до Державного земельного кадастру

Вилянська сільська рада Томашпільського району Вінницької області







Масштаб 1:5 000

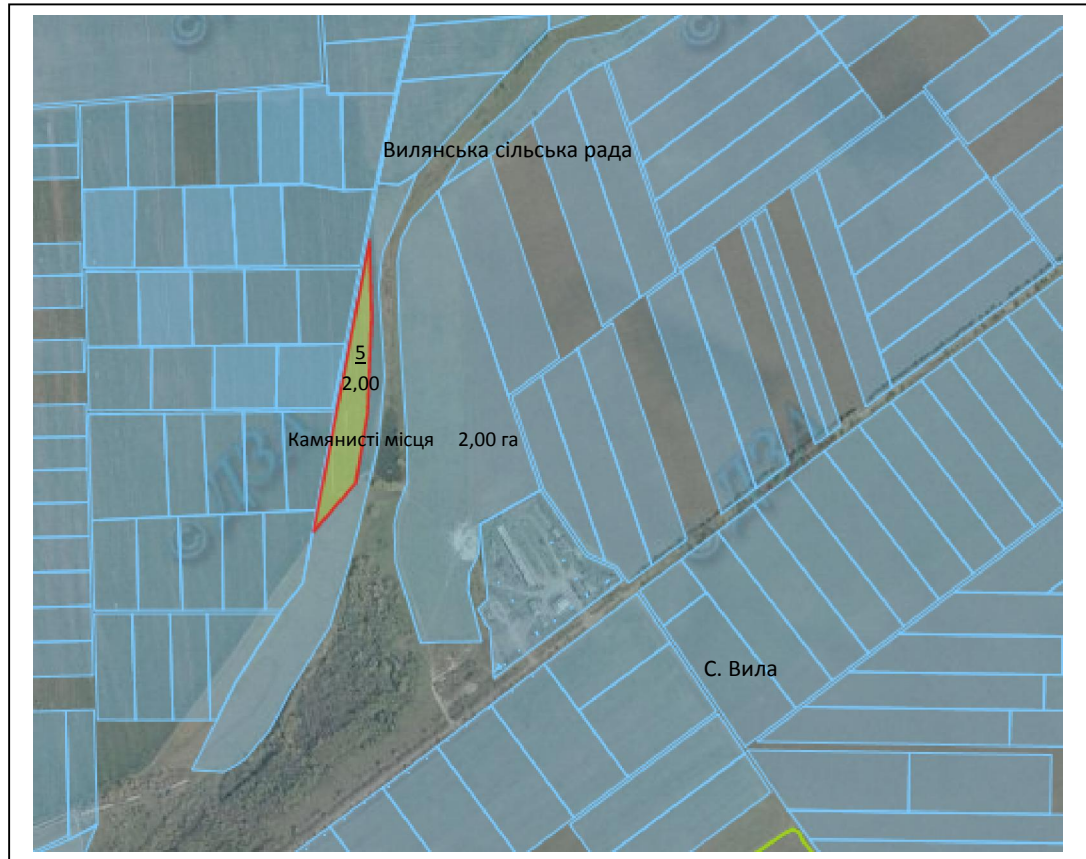
Експлікація земель, що зарезервовані для передачі у власність учасникам антитерористичної операції

Номер земельної ділянки (масиву) на плані	Кадастровий номер Земельної Ділянки /кварталу/	Площа земельної Ділянки /масиву/ (га)	Цільове призначення	Перелік агрогруп ґрунтів (в разі наявності)
2	0523981500:01:000:0306	4,00	Для ведення особистого селянського господарства	55Ae

Умовні позначення

-  - Земельна ділянка(масив), що зарезервована
-  - межі населених пунктів
-  - адміністративні межі сільських, селищних, міських рад
-  - земельні ділянки, які внесено до Державного земельного кадастру

Вилянська сільська рада Томашпільського району Вінницької області







Масштаб 1:5 000

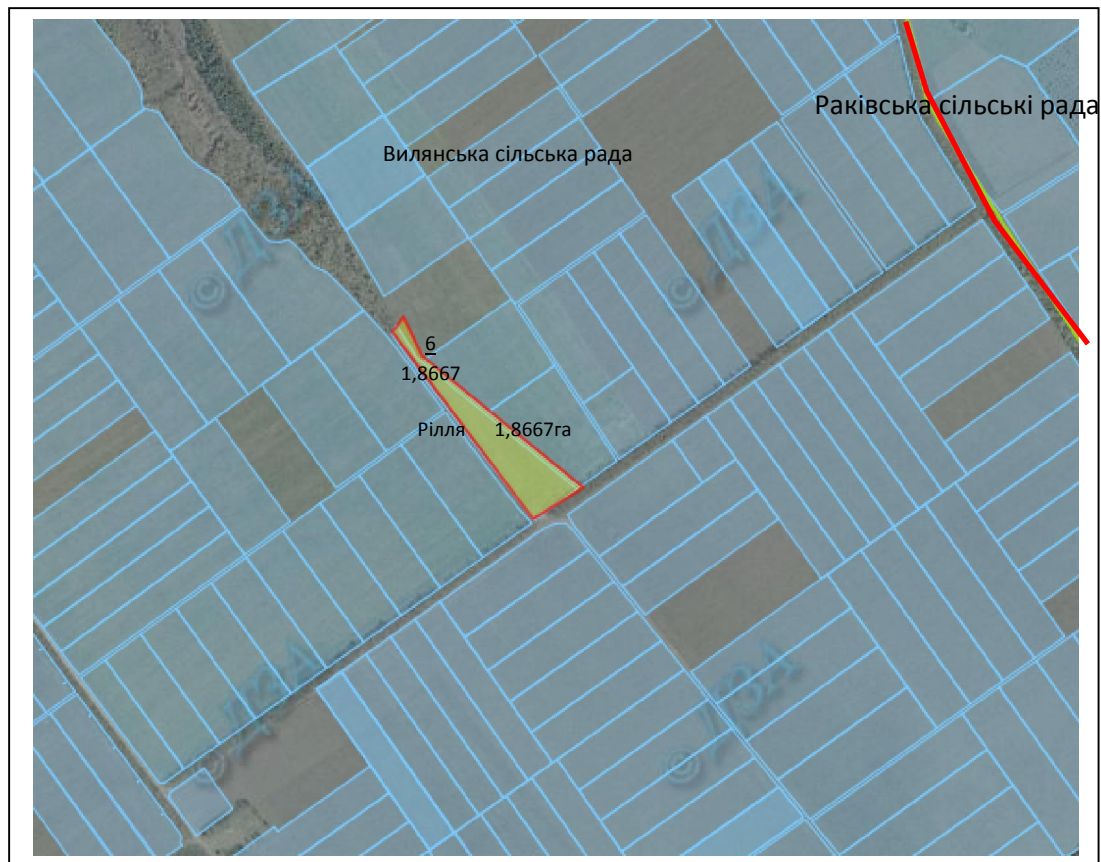
Експлікація земель, що зарезервовані для передачі у власність учасникам антитерористичної операції

Номер земельної ділянки (масиву) на плані	Кадастровий номер Земельної Ділянки /кварталу/	Площа земельної Ділянки /масиву/ (га)	Цільове призначення	Перелік агрогруп ґрунтів (в разі наявності)
5	0523981500:03:000:0384	2,00	Для ведення особистого селянського господарства	49дХ

Умовні позначення

-  - Земельна ділянка(масив), що зарезервована
-  - межі населених пунктів
-  - адміністративні межі сільських, селищних, міських рад
-  - земельні ділянки, які внесено до Державного земельного кадастру

Вилянська сільська рада Томашпільського району Вінницької області







Масштаб 1:5 000

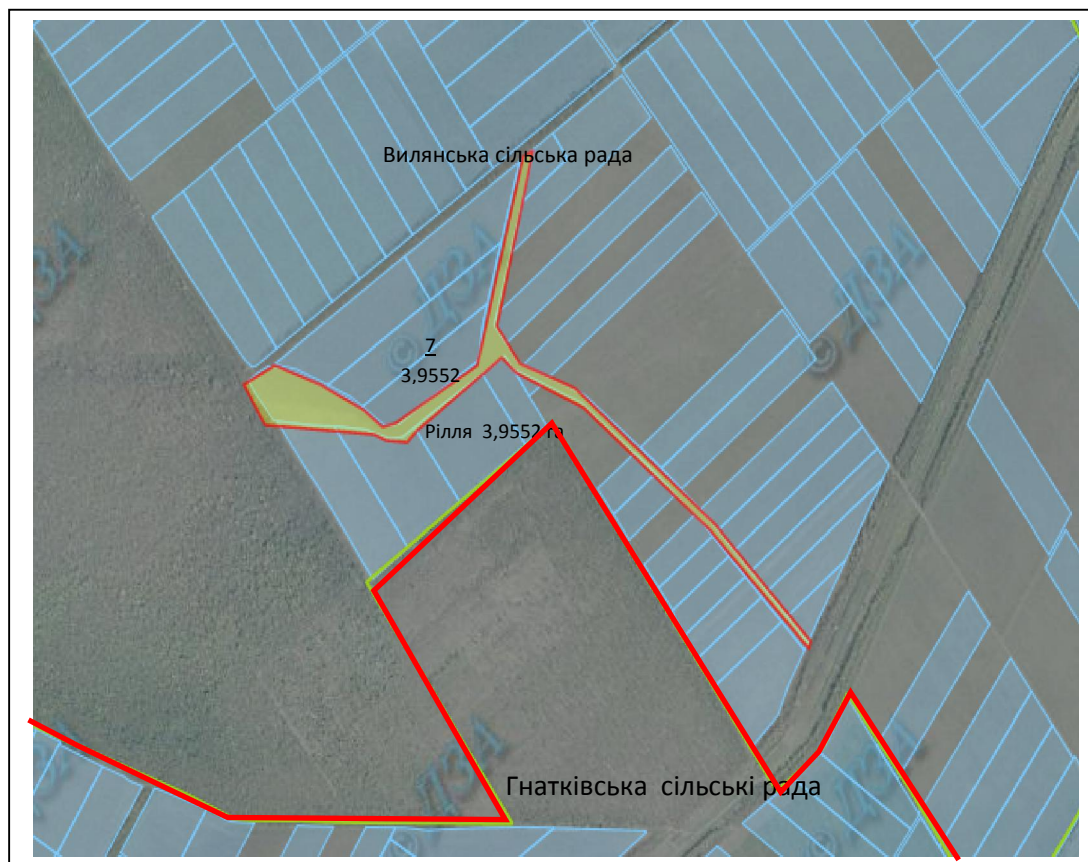
Експлікація земель, що зарезервовані для передачі у власність учасникам антитерористичної операції

Номер земельної ділянки (масиву) на плані	Кадастровий номер Земельної Ділянки /кварталу/	Площа земельної Ділянки /масиву/ (га)	Цільове призначення	Перелік агрогруп ґрунтів (в разі наявності)
6	0523981500:04:000:0445	1,8667	Для ведення особистого селянського господарства	50e

Умовні позначення

-  - Земельна ділянка(масив), що зарезервована
-  - межі населених пунктів
-  - адміністративні межі сільських, селищних, міських рад
-  - земельні ділянки, які внесено до Державного земельного кадастру

Вилянська сільська рада Томашпільського району Вінницької області







Масштаб 1:5 000

Експлікація земель, що зарезервовані для передачі у власність учасникам антитерористичної операції

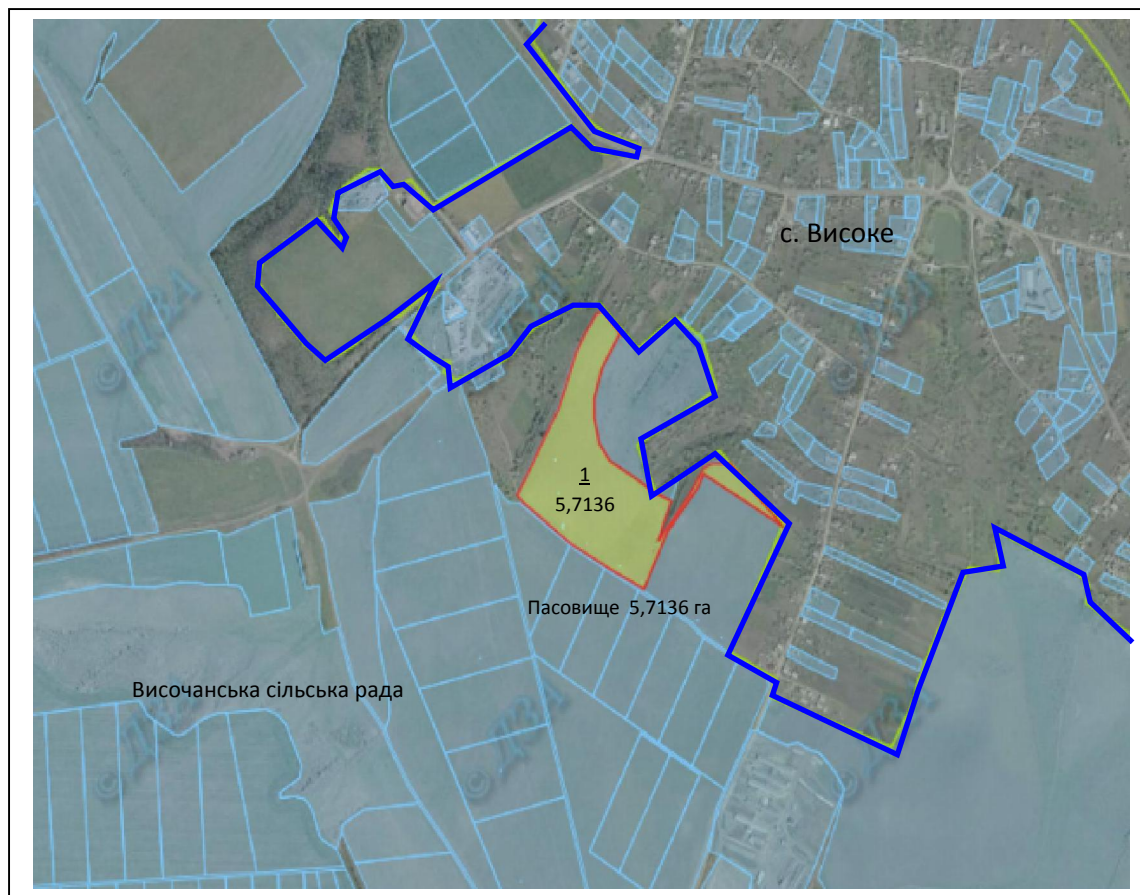
Номер земельної ділянки (масиву) на плані	Кадастровий номер Земельної Ділянки /кварталу/	Площа земельної Ділянки /масиву/ (га)	Цільове призначення	Перелік агрогруп ґрунтів (в разі наявності)
7	0523981500:04:000:0446	3,9552	Для ведення особистого селянського господарства	50e

Умовні позначення

-  - Земельна ділянка(масив), що зарезервована
-  - межі населених пунктів
-  - адміністративні межі сільських, селищних, міських рад
-  - земельні ділянки, які внесено до Державного земельного кадастру

Височанська сільська рада Томашпільського району Вінницької області

Височанська сільська рада Томашпільського району Вінницької області



Масштаб 1:5 000

Експлікація земель, що зарезервовані для передачі у власність
учасникам антитерористичної операції

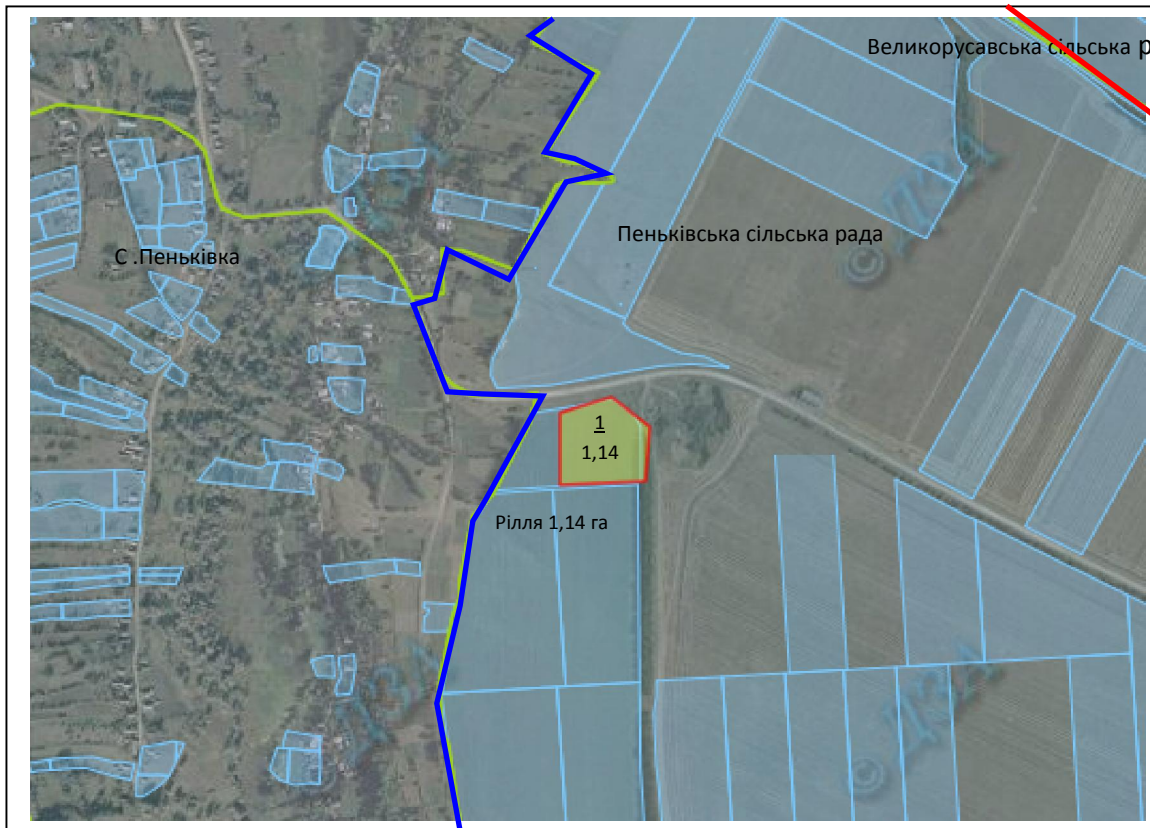
Номер земельної ділянки (масиву) на плані	Кадастровий номер Земельної Ділянки /кварталу/	Площа земельної Ділянки /масиву/ (га)	Цільове призначення	Перелік агрогруп ґрунтів (в разі наявності)
1	0523981700: 02:000:0445	5,7136	Для ведення особистого селянського господарства	38е

Умовні позначення

- Земельна ділянка(масив), що зарезервована
- межі населених пунктів
- адміністративні межі сільських, селищних, міських рад
- земельні ділянки, які внесено до Державного земельного кадастру

Пеньківська сільська рада Томашпільського району Вінницької області





Пеньківська сільська рада Томашпільського району Вінницької області



Експлікація земель, що зарезервовані для передачі у власність учасникам антитерористичної операції

Номер земельної ділянки (масиву) на плані	Кадастровий номер Земельної Ділянки /кварталу/	Площа земельної Ділянки /масиву/ (га)	Цільове призначення	Перелік агрогруп ґрунтів (в разі наявності)
1	0523984300: 03:000:0048	1,14	Для ведення особистого селянського господарства	50 е

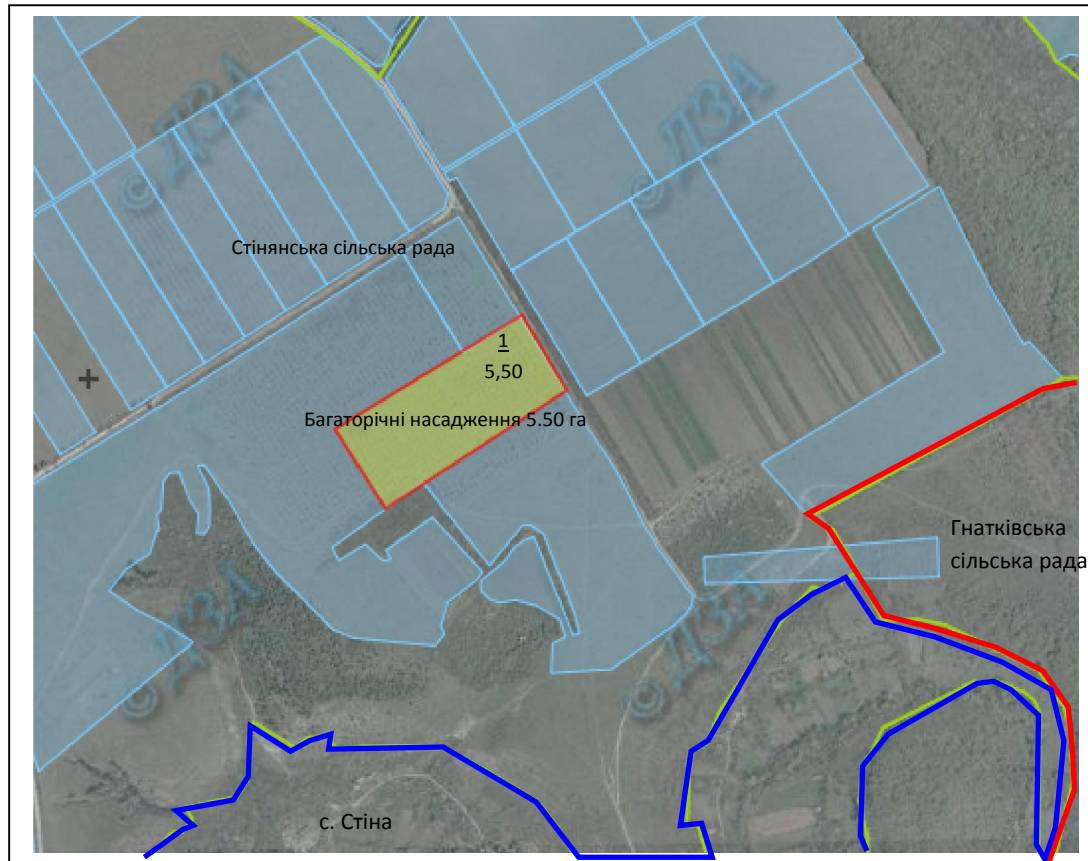
Умовні позначення

-  - Земельна ділянка(масив), що зарезервована
-  - межі населених пунктів
-  - адміністративні межі сільських, селищних, міських рад
-  - земельні ділянки, які внесено до Державного земельного кадастру

Масштаб 1:5 000

Стінянська сільська рада Томашпільського району Вінницької області

Стінянська сільська рада Томашпільського району Вінницької області







Масштаб 1:5 000

Експлікація земель, що зарезервовані для передачі у власність учасникам антитерористичної операції

Номер земельної ділянки (масиву) на плані	Кадастровий номер Земельної Ділянки /кварталу/	Площа земельної Ділянки /масиву/ (га)	Цільове призначення	Перелік агрогруп ґрунтів (в разі наявності)
1	0523985700: 01:000:0423	5,50	Для ведення особистого селянського господарства	49 д, 40 е

Умовні позначення

-  - Земельна ділянка(масив), що зарезервована
-  - межі населених пунктів
-  - адміністративні межі сільських, селищних, міських рад
-  - земельні ділянки, які внесено до Державного земельного кадастру





Томашпільська селищна рада Томашпільського району Вінницької області

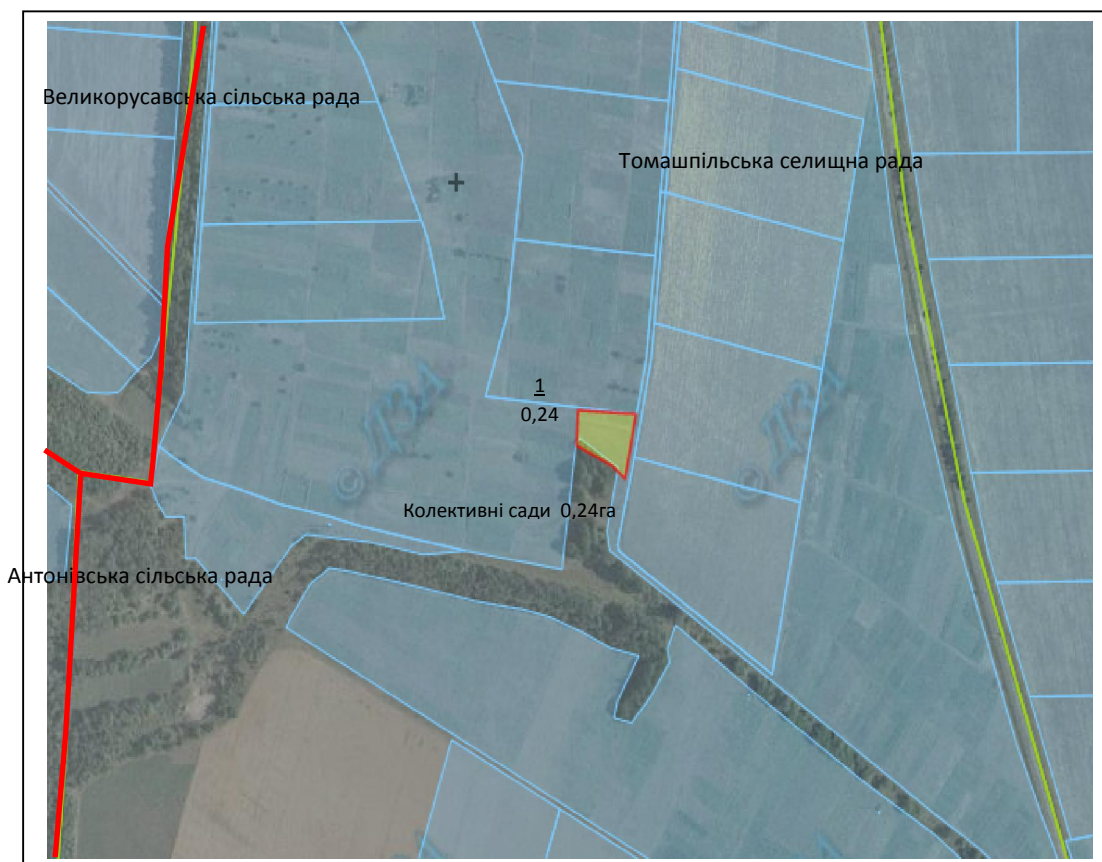
Томашпільська селищна рада Томашпільського району Вінницької області

Експлікація земель, що зарезервовані для передачі у власність учасникам антитерористичної операції

Номер земельної ділянки (масиву) на плані	Кадастровий номер Земельної Ділянки /кварталу/	Площа земельної Ділянки /масиву/ (га)	Цільове призначення	Перелік агрогруп ґрунтів (в разі наявності)
1	0523955100: 02:000:0304	0,24	Для індивідуального садівництва	49 ^е

Умовні позначення

-  - Земельна ділянка(масив), що зарезервована
-  - межі населених пунктів
-  - адміністративні межі сільських, селищних, міських рад
-  - земельні ділянки, які внесено до Державного земельного кадастру



Масштаб 1:5 000

Томашпільська селищна рада Томашпільського району Вінницької області







Масштаб 1:5 000

Експлікація земель, що зарезервовані для передачі у власність учасникам антитерористичної операції

Номер земельної ділянки (масиву) на плані	Кадастровий номер Земельної Ділянки /кварталу/	Площа земельної Ділянки /масиву/ (га)	Цільове призначення	Перелік агрогруп ґрунтів (в разі наявності)
2	0523955100: 06:000:0200	6,00	Для ведення особистого селянського господарства	50e

Умовні позначення

-  - Земельна ділянка(масив), що зарезервована
-  - межі населених пунктів
-  - адміністративні межі сільських, селищних, міських рад
-  - земельні ділянки, які внесено до Державного земельного кадастру

Томашпільська селищна рада Томашпільського району Вінницької області







Масштаб 1:5 000

Експлікація земель, що зарезервовані для передачі у власність учасникам антитерористичної операції

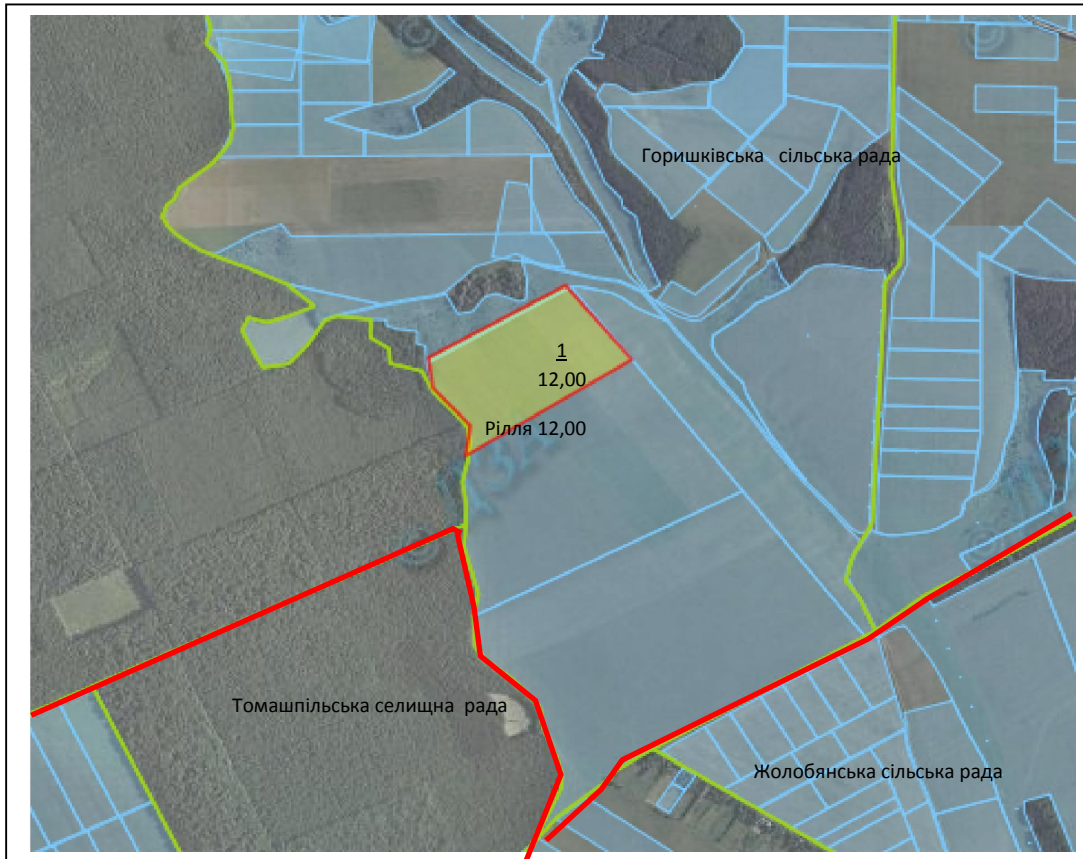
Номер земельної ділянки (масиву) на плані	Кадастровий номер Земельної Ділянки /кварталу/	Площа земельної Ділянки /масиву/ (га)	Цільове призначення	Перелік агрогруп ґрунтів (в разі наявності)
3	0523955100: 06:000:0200	6,00	Для ведення особистого селянського господарства	50e

Умовні позначення

-  - Земельна ділянка(масив), що зарезервована
-  - межі населених пунктів
-  - адміністративні межі сільських, селищних, міських рад
-  - земельні ділянки, які внесено до Державного земельного кадастру

Горишківська сільська рада Томашпільського району Вінницької області

Горишківська сільська рада Томашпільського району Вінницької області







Масштаб 1:5 000

Експлікація земель, що зарезервовані для передачі у власність учасникам антитерористичної операції

Номер земельної ділянки (масиву) на плані	Кадастровий номер Земельної Ділянки /кварталу/	Площа земельної Ділянки /масиву/ (га)	Цільове призначення	Перелік агрогруп ґрунтів (в разі наявності)
1	0523981800: 01:002:0198	12,00	Для ведення особистого селянського господарства	50 е49д

Умовні позначення

-  - Земельна ділянка(масив), що зарезервована
-  - межі населених пунктів
-  - адміністративні межі сільських, селищних, міських рад
-  - земельні ділянки, які внесено до Державного земельного кадастру

Нетребівська сільська рада Томашпільського району Вінницької області





Нетребівська сільська рада Томашпільського району Вінницької області



Експлікація земель, що зарезервовані для передачі у власність учасникам антитерористичної операції

Номер земельної ділянки (масиву) на плані	Кадастровий номер Земельної Ділянки /кварталу/	Площа земельної Ділянки /масиву/ (га)	Цільове призначення	Перелік агрогруп ґрунтів (в разі наявності)
4	0523983300: 03:000:0669	1,00	Сільськогосп одарського призначення	40 е

Умовні позначення

-  - Земельна ділянка(масив), що зарезервована
-  - межі населених пунктів
-  - адміністративні межі сільських, селищних, міських рад
-  - земельні ділянки, які внесено до Державного земельного кадастру