

**Томашпільський район Вінницької області**

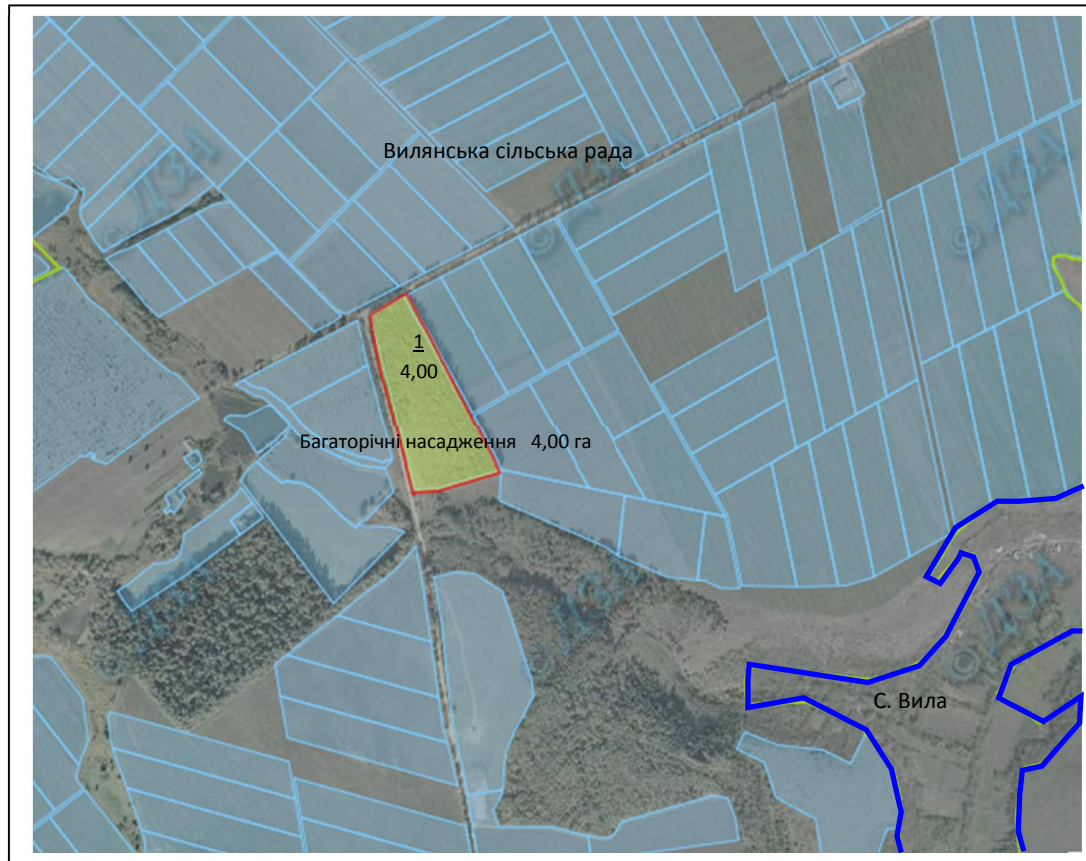
Інформація про зарезервовані земельні ділянки, які можуть бути передані у власність учасникам антитерористичної операції на території  
Томашпільського району Вінницької області

(станом на 01.07.2018 року)

№ п/п	Адміністративно-територіальна одиниця (сільська/селищна /міська рада)	Всього зарезервова но земельних ділянок загальною площею, га	Зарезерв овані територія льними органами Держгеок адастру земельні ділянки площею, га	в тому числі			Зарезерв овані органами місцевог о самовряд ування земельні ділянки площею, га	в тому числі			
				для ведення садівниц тва	для індивідуа льного дачного будівниц тва	для ведення особистого селянськог о господарст ва		для будівництва і обслуговуванн я жилого будинку господарських будівель і споруд (присадибна ділянка)	для ведення садівництв а	для індивідуа льного дачного будівниц тва	для ведення особистого селянськог о господарст ва
				Площа, га	Площа, га	Площа, га		Площа, га	Площа, га	Площа, га	Площа, га
1	2	3	4	5	6	7	8	9	10	11	12
1	Вилянська	11.8419	11.8419			11.8419					
2	Олександрівська	2,00	2,00			2,00					
3	Височанська	5,7136	5,7136			5,7136					
4	Стінянська	7,5000	7,5000			7,5000					
5	П-Борівська	1,60	1,60			1,60					
	<b>Всього по району</b>	<b>26,7688</b>	<b>26,7688</b>			<b>26,7688</b>					

**Вилянська сільська рада Томашпільського району Вінницької області**

## Вилянська сільська рада Томашпільського району Вінницької області



Масштаб 1:5 000





Начальник відділу

Сільський голова

Експлікація земель, що зарезервовані для передачі у власність учасникам антитерористичної операції

Номер земельної ділянки (масиву) на плані	Кадастровий номер Земельної Ділянки /кварталу/	Площа земельної Ділянки /масиву/ (га)	Цільове призначення	Перелік агрогруп ґрунтів (в разі наявності)
1	<b>0523981500:01:000:0306</b>	4,00	Для ведення особистого селянського господарства	55Ae

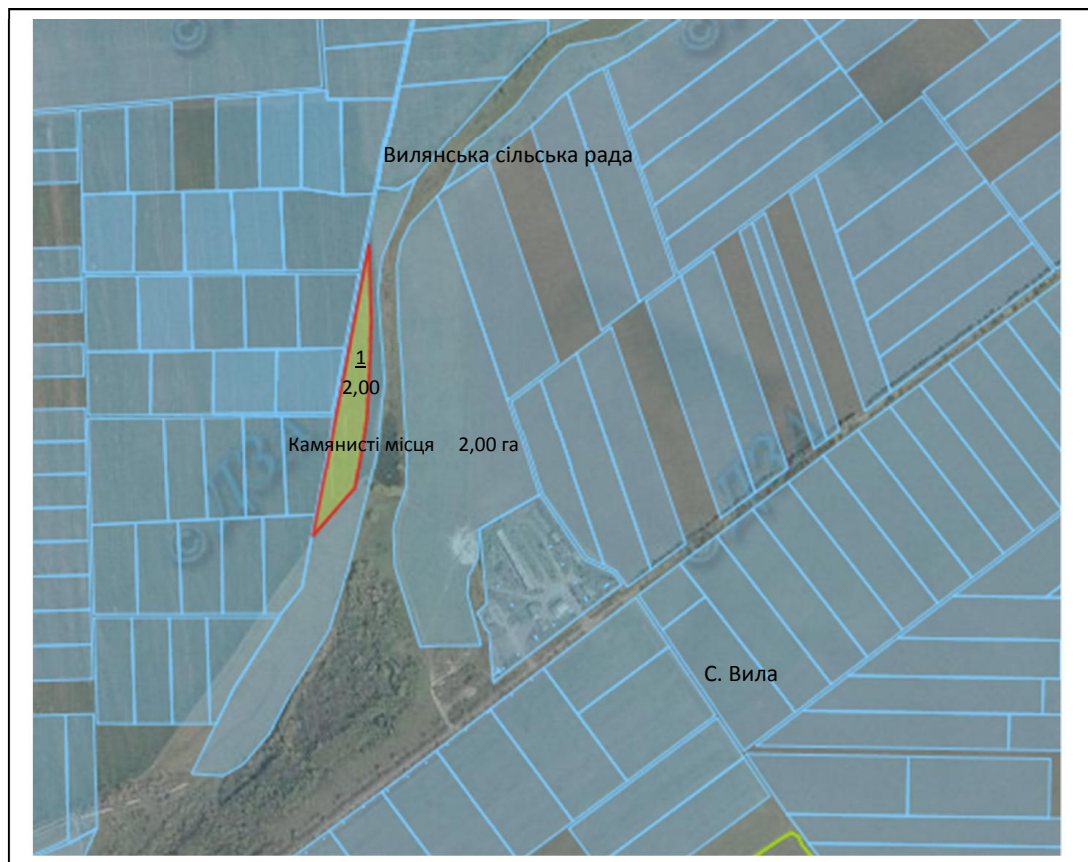
Умовні позначення

-  - Земельна ділянка(масив), що зарезервована
-  - межі населених пунктів
-  - адміністративні межі сільських, селищних, міських рад
-  - земельні ділянки, які внесено до Державного земельного кадастру

Н.Жовтан

Т.Олійник

## Вилянська сільська рада Томашпільського району Вінницької області



Масштаб 1:5 000





Начальник відділу

Сільський голова

Експлікація земель, що зарезервовані для передачі у власність учасникам антитерористичної операції

Номер земельної ділянки (масиву) на плані	Кадастровий номер Земельної Ділянки /кварталу/	Площа земельної Ділянки /масиву/ (га)	Цільове призначення	Перелік агрогруп ґрунтів (в разі наявності)
1	<b>0523981500:0 3:000:0384</b>	2,00	Для ведення особистого селянського господарства	49дХ

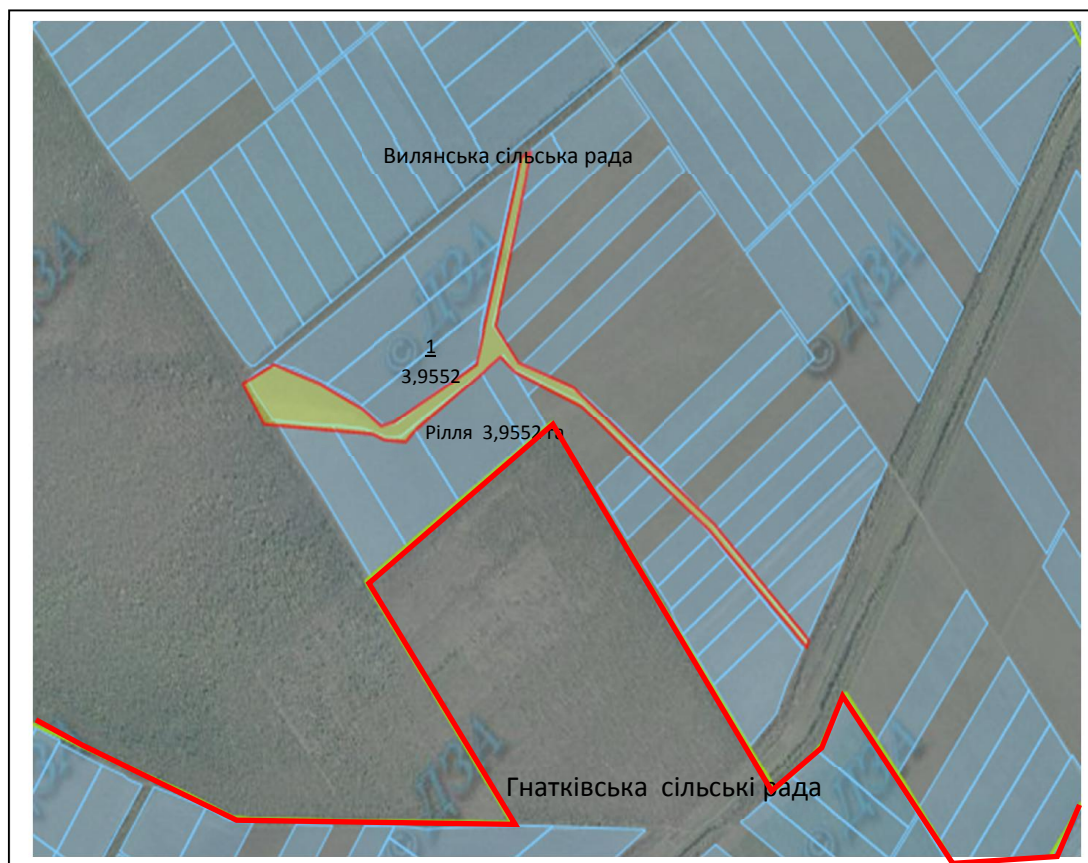
### Умовні позначення

-  - Земельна ділянка(масив), що зарезервована
-  - межі населених пунктів
-  - адміністративні межі сільських, селищних, міських рад
-  - земельні ділянки, які внесено до Державного земельного кадастру

Н.Жовтан

Т.Олійник

## Вилянська сільська рада Томашпільського району Вінницької області



Масштаб 1:5 000





Начальник відділу

Сільський голова

Експлікація земель, що зарезервовані для передачі у власність учасникам антитерористичної операції

Номер земельної ділянки (масиву) на плані	Кадастровий номер Земельної Ділянки /кварталу/	Площа земельної Ділянки /масиву/ (га)	Цільове призначення	Перелік агрогруп ґрунтів (в разі наявності)
1	<b>0523981500:04:000:0446</b>	3,9552	Для ведення особистого селянського господарства	50e

### Умовні позначення

-  - Земельна ділянка(масив), що зарезервована
-  - межі населених пунктів
-  - адміністративні межі сільських, селищних, міських рад
-  - земельні ділянки, які внесено до Державного земельного кадастру

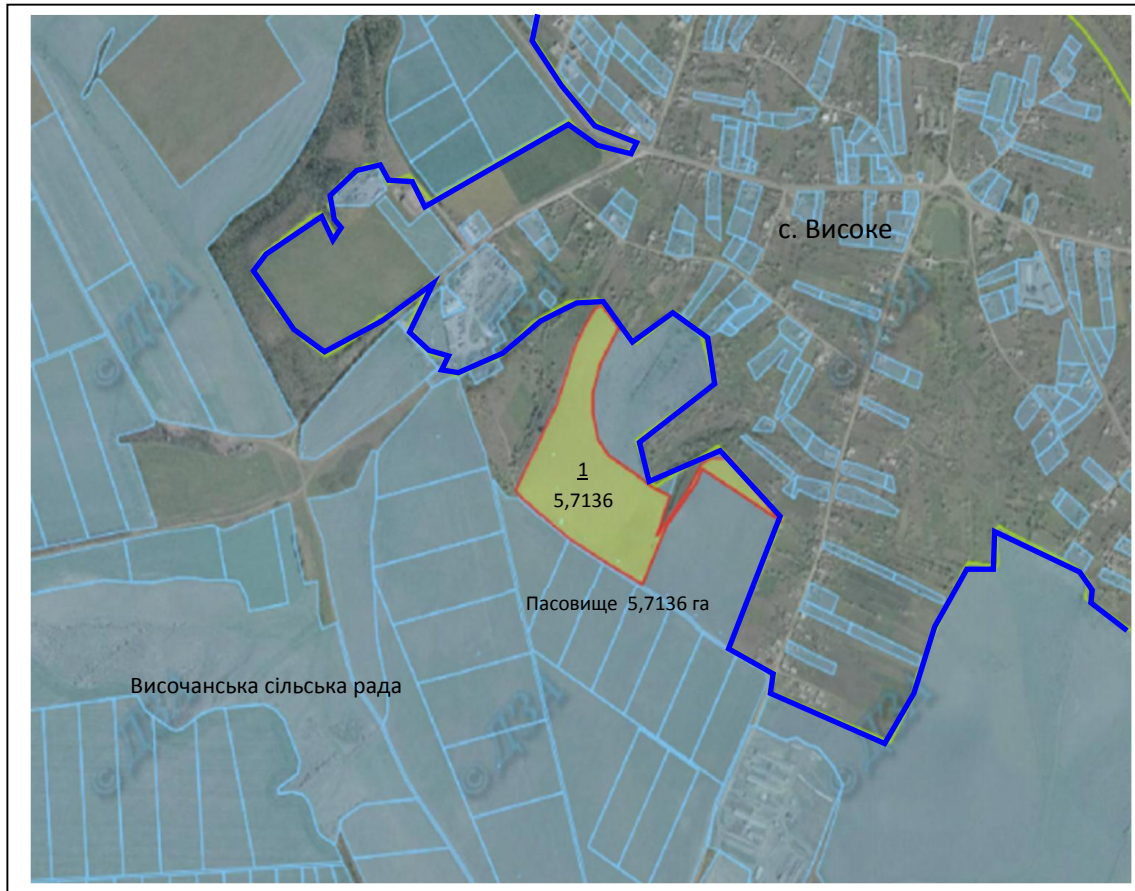
Н.Жовтан

Т.Олійник

**Височанська сільська рада Томашпільського району Вінницької області**



## Височанська сільська рада Томашпільського району Вінницької області







Масштаб 1:5 000

Експлікація земель, що зарезервовані для передачі у власність учасникам антитерористичної операції

Номер земельної ділянки (масиву) на плані	Кадастровий номер Земельної Ділянки /кварталу/	Площа земельної Ділянки /масиву/ (га)	Цільове призначення	Перелік агрогруп ґрунтів (в разі наявності)
1	<b>0523981700: 02:000:0445</b>	5,7136	Для ведення особистого селянського господарства	38e

Умовні позначення

-  - Земельна ділянка(масив), що зарезервована
-  - межі населених пунктів
-  - адміністративні межі сільських, селищних, міських рад
-  - земельні ділянки, які внесено до Державного земельного кадастру

Начальник відділу

Сільський голова

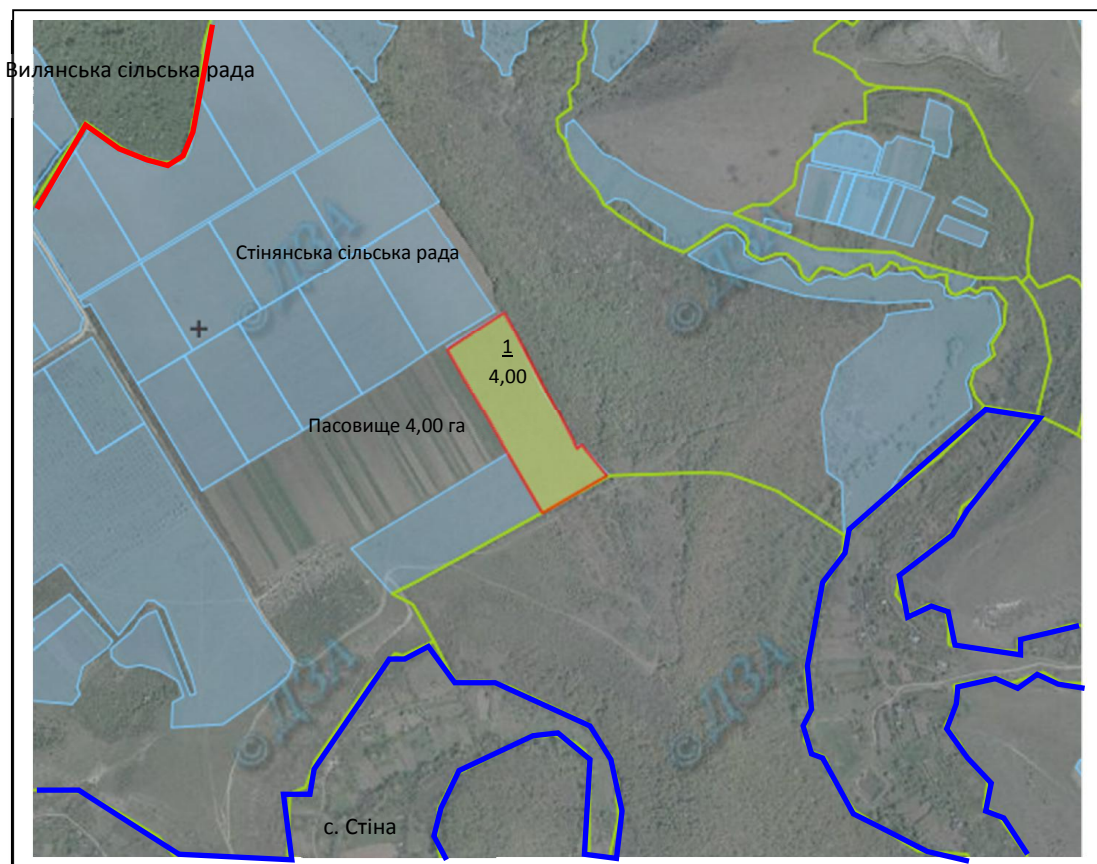
Н.Жовтан

М.Григоренко



**Стіянська сільська рада Томашпільського району Вінницької області**

## Стінянська сільська рада Томашпільського району Вінницької області



Масштаб 1:5 000





Начальник відділу

Сільський голова

Експлікація земель, що зарезервовані для передачі у власність учасникам антитерористичної операції

Номер земельної ділянки (масиву) на плані	Кадастровий номер Земельної Ділянки /кварталу/	Площа земельної Ділянки /масиву/ (га)	Цільове призначення	Перелік агрогруп ґрунтів (в разі наявності)
1	<b>0523985700: 01:000:0418</b>	4,00	Для ведення особистого селянського господарства	29 д

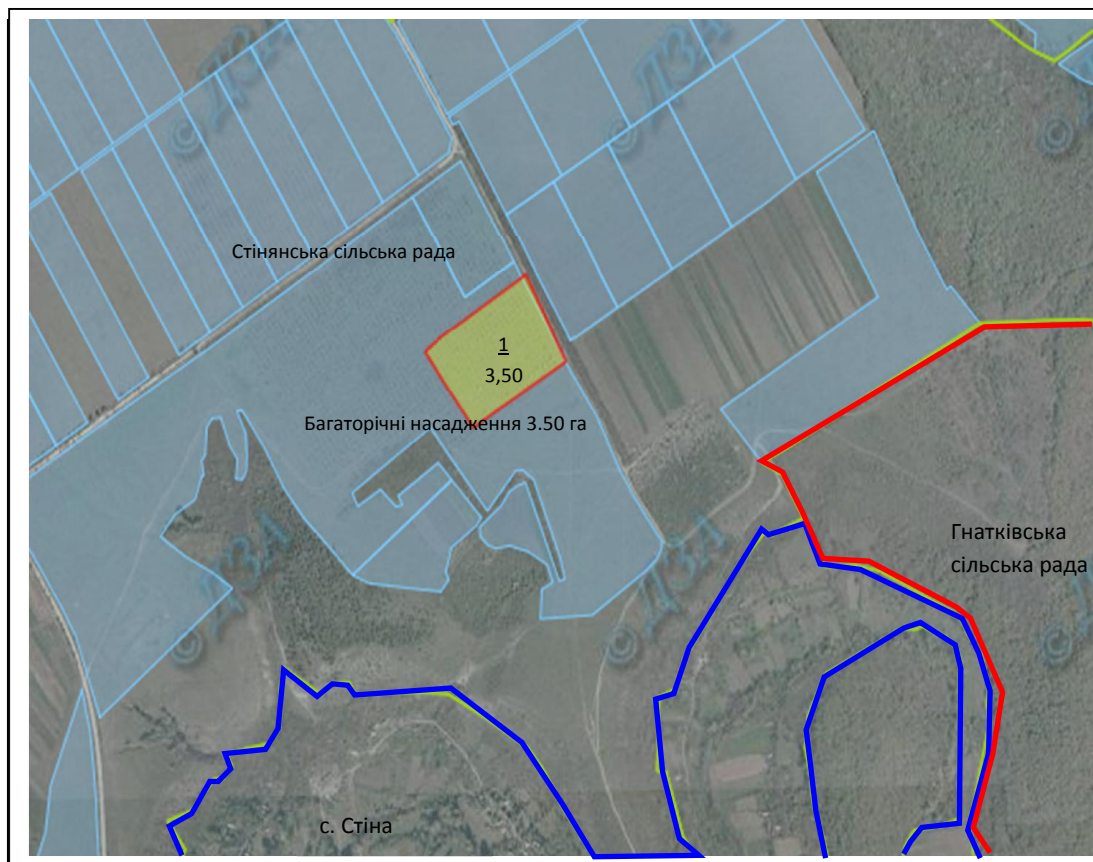
Умовні позначення

-  - Земельна ділянка(масив), що зарезервована
-  - межі населених пунктів
-  - адміністративні межі сільських,селищних,міських рад
-  - земельні ділянки,які внесено до Державного земельного кадастру

Н.Жовтан

І.Зяць

## Стінянська сільська рада Томашпільського району Вінницької області







Масштаб 1:5 000

Експлікація земель, що зарезервовані для передачі у власність учасникам антитерористичної операції

Номер земельної ділянки (масиву) на плані	Кадастровий номер Земельної Ділянки /кварталу/	Площа земельної Ділянки /масиву/ (га)	Цільове призначення	Перелік агрогруп ґрунтів (в разі наявності)
1	<b>0523985700: 01:000:0423</b>	3,50	Для ведення особистого селянського господарства	49 д, 40 е

Умовні позначення

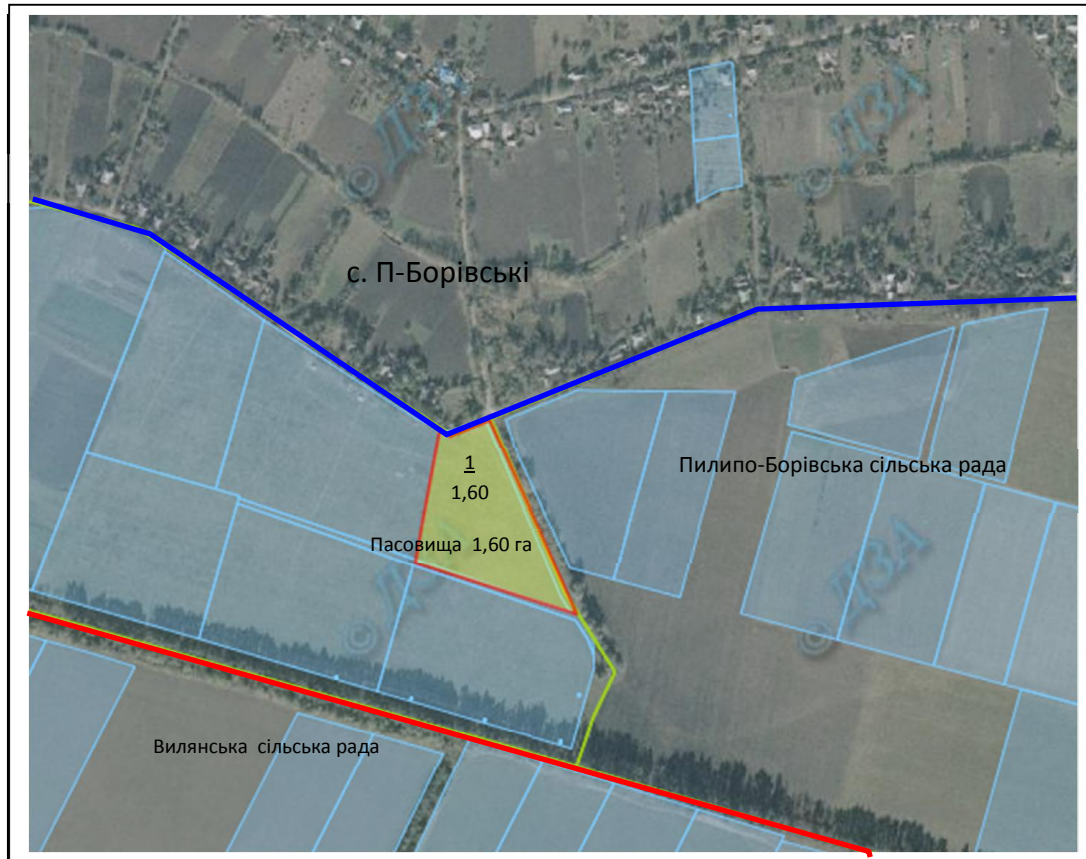
-  - Земельна ділянка(масив), що зарезервована
-  - межі населених пунктів
-  - адміністративні межі сільських, селищних, міських рад
-  - земельні ділянки, які внесено до Державного земельного кадастру

Начальник відділу  
Сільський голова

Н.Жовтан  
І.Заяць

**Пилипо-Борівська сільська рада Томашпільського району Вінницької області**

## Пилипо-Борівська сільська рада Томашпільського району Вінницької області







Масштаб 1:5 000

Експлікація земель, що зарезервовані для передачі у власність учасникам антитерористичної операції

Номер земельної ділянки (масиву) на плані	Кадастровий номер Земельної Ділянки /кварталу/	Площа земельної Ділянки /масиву/ (га)	Цільове призначення	Перелік агрогруп ґрунтів (в разі наявності)
1	<b>0523984600:</b> <b>01:002:0009</b>	1,60	Для ведення особистого селянського господарства	40е

Умовні позначення

-  - Земельна ділянка(масив), що зарезервована
-  - межі населених пунктів
-  - адміністративні межі сільських, селищних, міських рад
-  - земельні ділянки, які внесено до Державного земельного кадастру

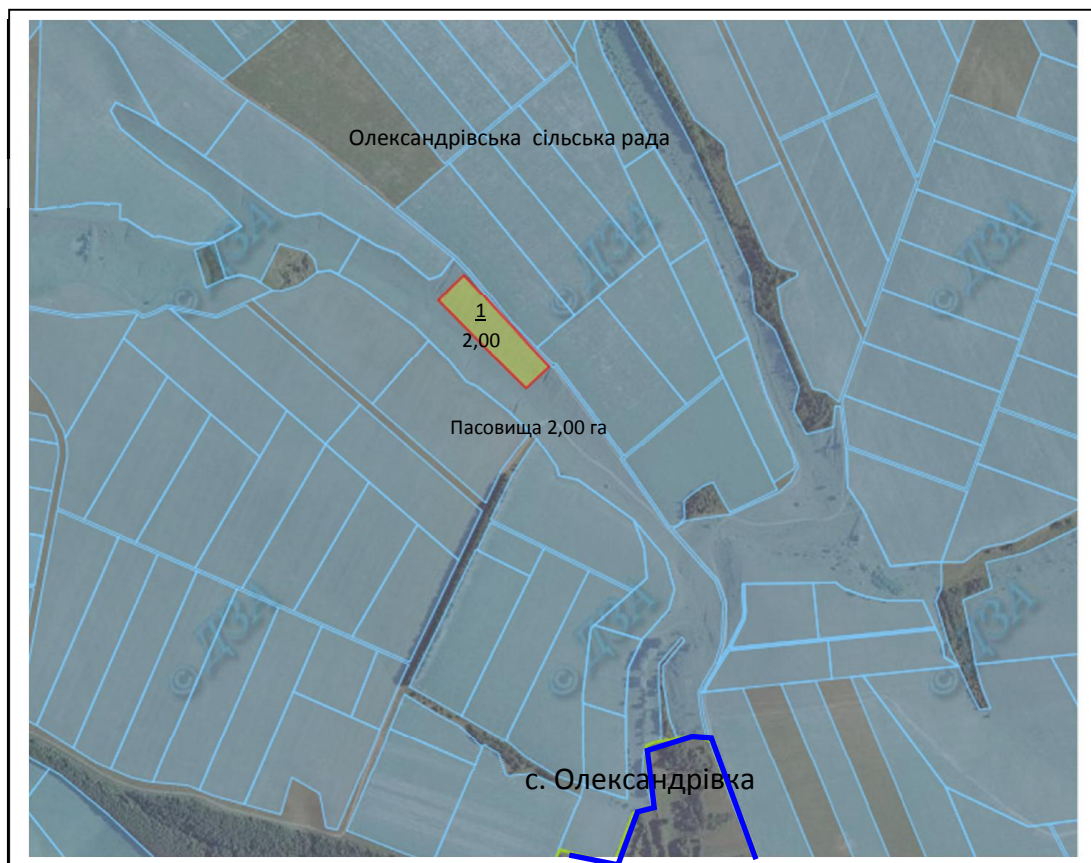
Начальник відділу  
Сільський голова

Н.Жовтан  
С.Бабін

**Олександрівська сільська рада Томашпільського району Вінницької області**



## Олександрівська сільська рада Томашпільського району Вінницької області







Масштаб 1:5 000

Експлікація земель, що зарезервовані для передачі у власність учасникам антитерористичної операції

Номер земельної ділянки (масиву) на плані	Кадастровий номер Земельної Ділянки /кварталу/	Площа земельної Ділянки /масиву/ (га)	Цільове призначення	Перелік агрогруп ґрунтів (в разі наявності)
1	<b>0523980300: 05:000:0528</b>	2,00	Для ведення особистого селянського господарства	39е

Умовні позначення

-  - Земельна ділянка(масив), що зарезервована
-  - межі населених пунктів
-  - адміністративні межі сільських, селищних, міських рад
-  - земельні ділянки, які внесено до Державного земельного кадастру

Начальник відділу

Сільський голова

Н.Жовтан

В.Чувпенюк

