

Тростянецький район Вінницької області

**Інформація про зарезервовані земельні ділянки, які можуть бути передані у власність учасникам антитерористичної операції
на території Тростянецького району Вінницької області**

(станом на 01.01.2018 року)

| № п/п | Адміністративно-територіальна одиниця (сільська/селищна/міська рада) | Всього зарезервовано земельних ділянок загальною площею, га | Зарезервовано територіальними органами Держгеокадастру земельні ділянки площею, га | в тому числі | | | Зарезервовано органами місцевого самоврядування земельні ділянки площею, га | в тому числі | | | |
|-------------------------|--|---|--|-------------------------|---|---|---|---|-------------------------|---|---|
| | | | | для ведення садівництва | для індивідуального дачного будівництва | для ведення особистого селянського господарства | | для будівництва і обслуговування житлового будинку, господарських будівель і споруд | для ведення садівництва | для індивідуального дачного будівництва | для ведення особистого селянського господарства |
| 1 | 2 | 3 | 4 | 5 | 6 | 7 | 8 | 9 | 10 | 11 | 12 |
| 1 | Будянська | 12,5674 | 12,5674 | | | 12,5674 | 0,00 | | | | |
| 2 | Верхівська | 0,00 | 0,00 | | | 0,00 | 0,00 | | | | |
| 3 | Глибочанська | 0,00 | 0,00 | | | 0,00 | 0,00 | | | | |
| 4 | Гордіївська | 22,12 | 22,12 | | | 22,12 | 0,00 | | | | |
| 5 | Демидівська | 11,25 | 11,25 | | | 11,25 | 0,00 | | | | |
| 6 | Ілляшівська | 0,00 | 0,00 | | | 0,00 | 0,00 | | | | |
| 7 | Капустянська | 0,00 | 0,00 | | | 0,00 | 0,00 | | | | |
| 8 | Новоободівська | 0,00 | 0,00 | | | 0,00 | 0,00 | | | | |
| 9 | Летківська | 0,00 | 0,00 | | | 0,00 | 0,00 | | | | |
| 10 | Ободівська | 4,00 | 4,00 | | | 4,00 | 0,00 | | | | |
| 11 | Олександрівська | 1,30 | 1,30 | | | 1,30 | 0,00 | | | | |
| 12 | Оляницька | 0,00 | 0,00 | | | 0,00 | 0,00 | | | | |
| 13 | Савинецька | 0,00 | 0,00 | | | 0,00 | 0,00 | | | | |
| 14 | Торканівська | 0,00 | 0,00 | | | 0,00 | 0,00 | | | | |
| 15 | Тростянецька | 0,00 | 0,00 | | | 0,00 | 0,00 | | | | |
| 16 | Тростянчикська | 0,00 | 0,00 | | | 0,00 | 0,00 | | | | |
| 17 | Цибулівська | 12,44 | 12,44 | | | 12,44 | 0,00 | | | | |
| 18 | Четвертинівська | 12,00 | 12,00 | | | 12,00 | 0,00 | | | | |
| 19 | Ладжинська | 2,45 | 2,45 | 2,45 | | 0,00 | 0,00 | | | | |
| Всього по району | | 78,1274 | 78,1274 | 2,45 | 0,00 | 75,6774 | 0,00 | 0,00 | 0,00 | 0,00 | 0,00 |

Будянська сільська рада Тростянецького району Вінницької області





Будянська сільська рада Тростянецького району Вінницької області



Експлікація земель, що зарезервовані для передачі у власність учасникам антитерористичної операції

| Номер земельної ділянки (масиву) на плані | Кадастровий номер земельної ділянки /кварталу:/' | Площа земельної ділянки /масиву/ (га) | Цільове призначення | Перелік агрогруп ґрунтів (в разі наявності) |
|---|--|---------------------------------------|---|---|
| 1 | 0524180600:01:001:0209 | 4,7897 | Для ведення особистого селянського господарства | 51e 208e |

Умовні позначення

-  - земельна ділянка (масив), що зарезервована для надання у власність учасникам АТО / площа, га
-  - межі населених пунктів
-  - адміністративні межі сільських, селищних, міських рад
-  - земельні ділянки, які внесено до Державного земельного кадастру

М 1: 10 000





Будянська сільська рада Тростянецького району Вінницької області



Експлікація земель, що зарезервовані для передачі у власність учасникам антитерористичної операції

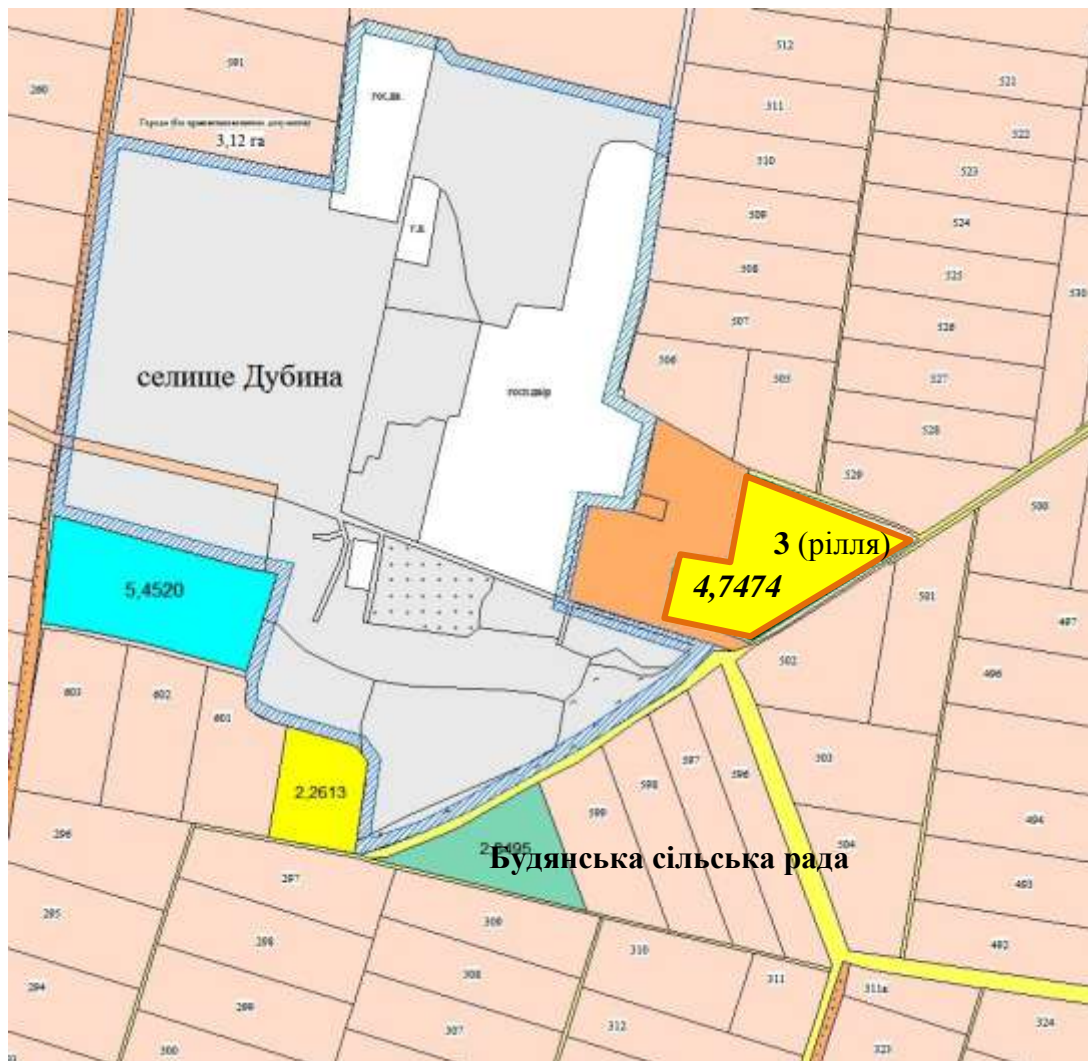
| Номер земельної ділянки (масиву) на плані | Кадастровий номер земельної ділянки /кварталу: / | Площа земельної ділянки /масиву/ (га) | Цільове призначення | Перелік агрогруп ґрунтів (в разі наявності) |
|---|--|---------------------------------------|---|---|
| 2 | 0524180600:01:004:0295 | 3,0351 | Для ведення особистого селянського господарства | 49e 50e |

Умовні позначення

-  - земельна ділянка (масив), що зарезервована для надання у власність учасникам АТО / площа, га
-  - межі населених пунктів
-  - адміністративні межі сільських, селищних, міських рад
-  - земельні ділянки, які внесено до Державного земельного кадастру

М 1: 10 000





Будянська сільська рада Тростянецького району Вінницької області



Експлікація земель, що зарезервовані для передачі у власність учасникам антитерористичної операції

| Номер земельної ділянки (масиву) на плані | Кадастровий номер земельної ділянки /кварталу:/' | Площа земельної ділянки /масиву/ (га) | Цільове призначення | Перелік агрогруп ґрунтів (в разі наявності) |
|---|--|---------------------------------------|---|---|
| 3 | 0524180600:01:004:0298 | 4,7474 | Для ведення особистого селянського господарства | 41е 49е |

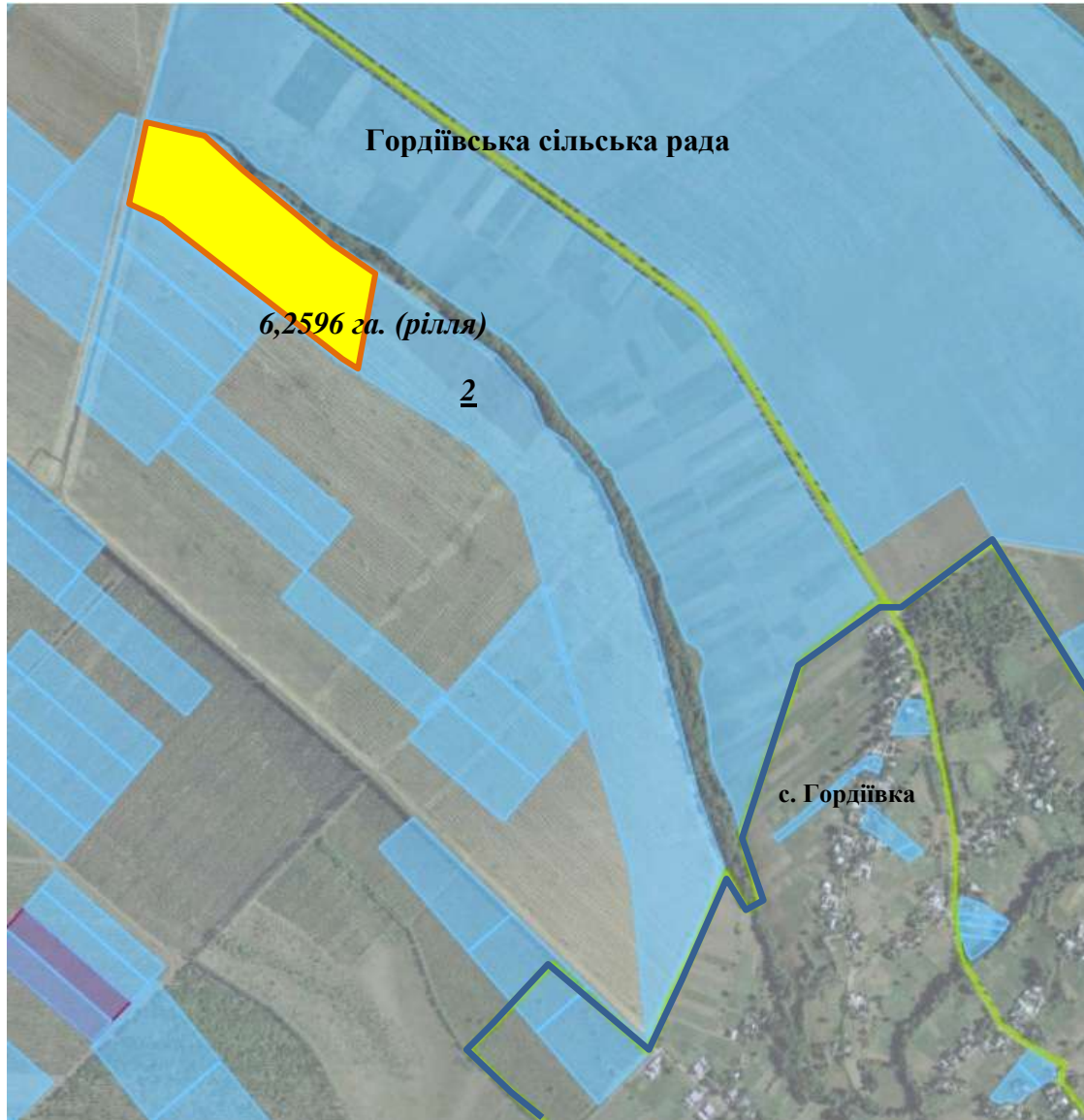
Умовні позначення

-  - земельна ділянка (масив), що зарезервована для надання у власність учасникам АТО / площа, га
-  - межі населених пунктів
-  - адміністративні межі сільських, селищних, міських рад
-  - земельні ділянки, які внесено до Державного земельного кадастру

М 1: 10 000

Гордіївська сільська рада Тростянецького району Вінницької області

Гордіївська сільська рада Тростянецького району Вінницької області



М 1: 10 000

Експлікація земель, що зарезервовані для передачі у власність учасникам антитерористичної операції

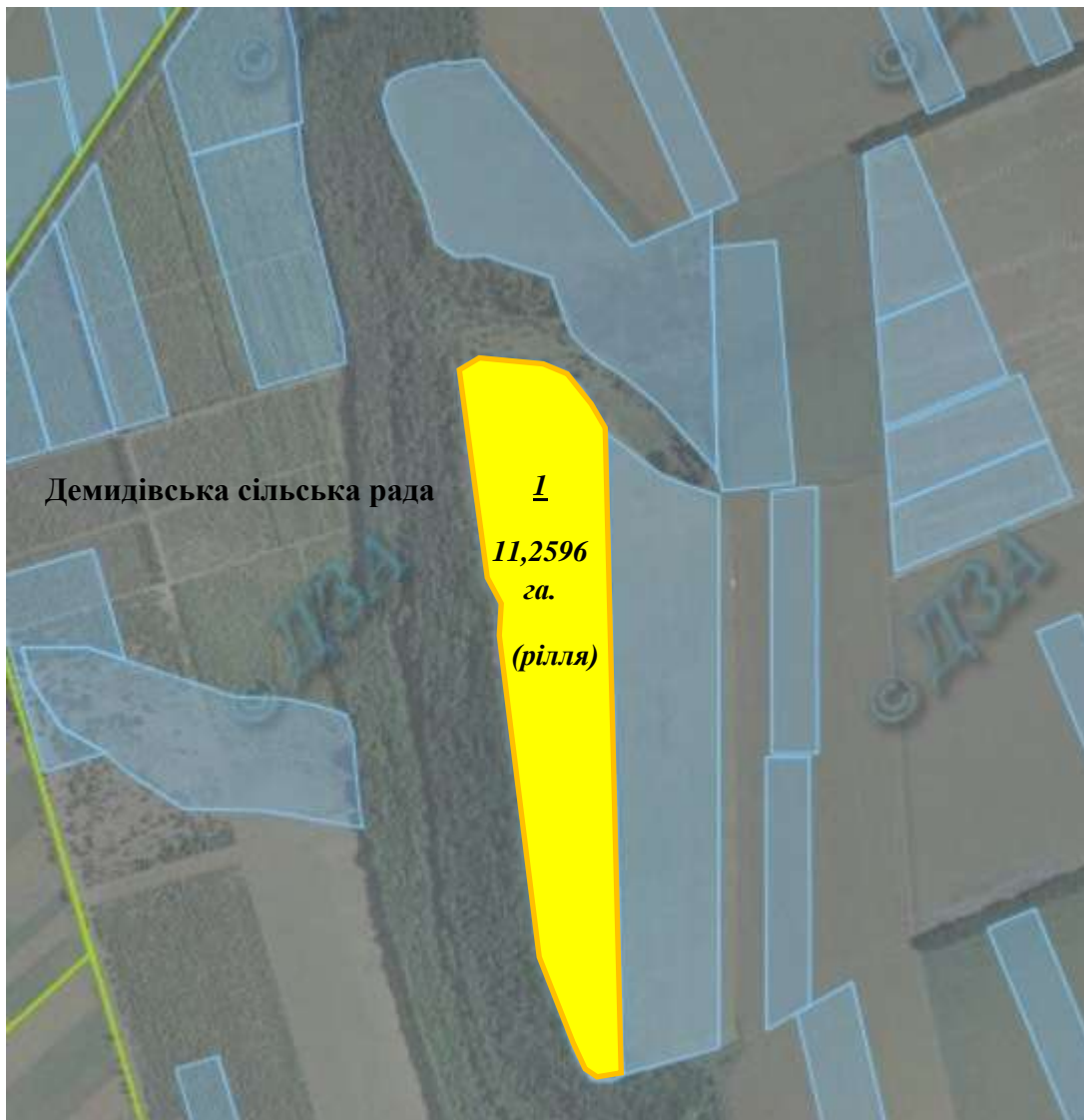
| Номер земельної ділянки (масиву) на плані | Кадастровий номер земельної ділянки /кварталу: / | Площа земельної ділянки /масиву/ (га) | Цільове призначення | Перелік агрогруп ґрунтів (в разі наявності) |
|---|--|---------------------------------------|---|---|
| 2 | 0524181500:01:002:0441 | 6,2596 | Для ведення особистого селянського господарства | 49е 50е |

Умовні позначення

- земельна ділянка (масив), що зарезервована для надання у власність учасникам АТО / площа, га
- межі населених пунктів
- адміністративні межі сільських, селищних, міських рад
- земельні ділянки, які внесено до Державного земельного кадастру

Демидівська сільська рада Тростянецького району Вінницької області

Демидівська сільська рада Тростянецького району Вінницької області







М 1: 10 000

Експлікація земель, що зарезервовані для передачі у власність учасникам антитерористичної операції

| Номер земельної ділянки (масиву) на плані | Кадастровий номер земельної ділянки /кварталу: / | Площа земельної ділянки /масиву/ (га) | Цільове призначення | Перелік агрогруп ґрунтів (в разі наявності) |
|---|--|---------------------------------------|---|---|
| 1 | 0524181700:01:002:0247 | 11,2596 га | Для ведення особистого селянського господарства | 41е 49е 56е |

Умовні позначення

-  - земельна ділянка (масив), що зарезервована для надання у власність учасникам АТО / площа, га
-  - межі населених пунктів
-  - адміністративні межі сільських, селищних, міських рад
-  - земельні ділянки, які внесено до Державного земельного кадастру

Ободівська сільська рада Тростянецького району Вінницької області

Ободівська сільська рада Тростянецького району Вінницької області





Експлікація земель, що зарезервовані для передачі у власність учасникам антитерористичної операції



М 1: 10 000

| Номер земельної ділянки (масиву) на плані | Кадастровий номер земельної ділянки /кварталу: / | Площа земельної ділянки /масиву/ (га) | Цільове призначення | Перелік агрогруп ґрунтів (в разі наявності) |
|---|--|---------------------------------------|---|---|
| 1 | 0524184200:01:004 | 4,0 | Для ведення особистого селянського господарства | 49е 50е |

Умовні позначення

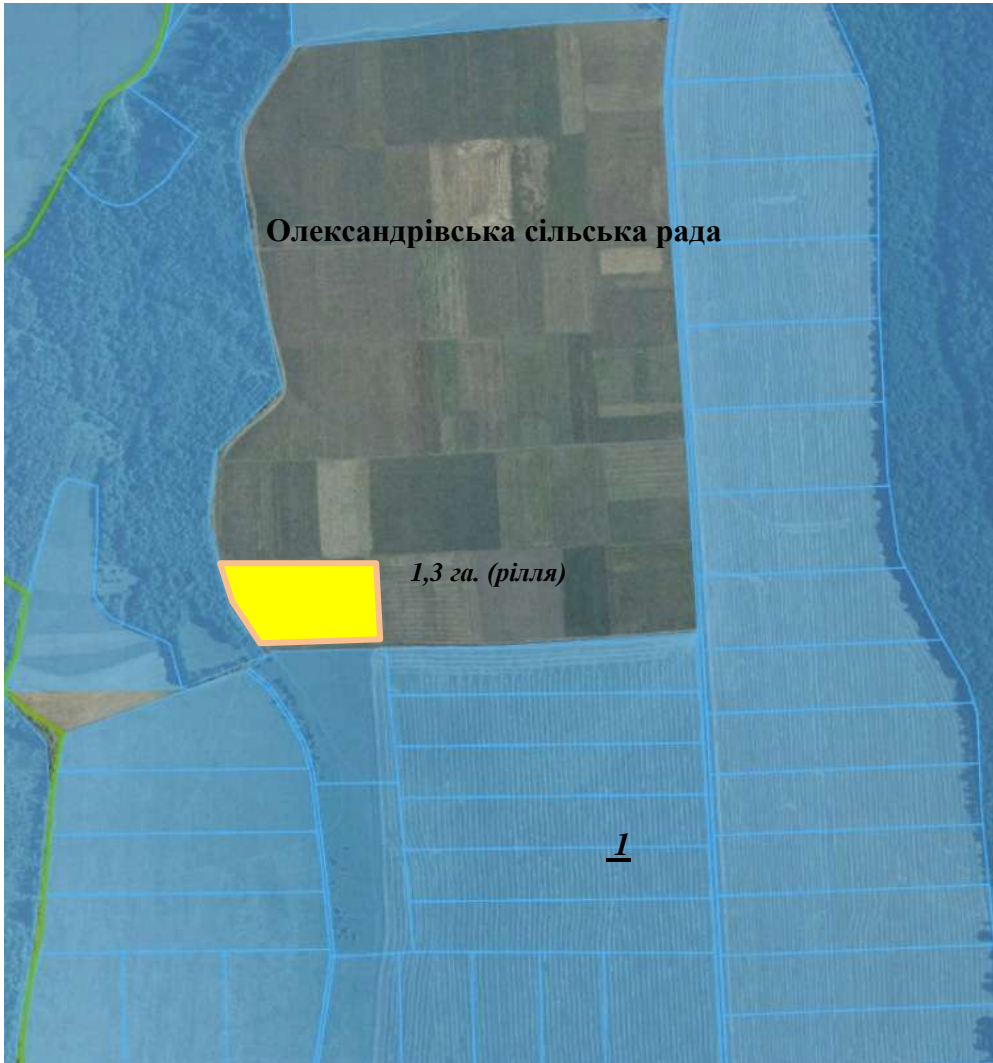
-  - земельна ділянка (масив), що зарезервована для надання у власність учасникам АТО / площа, га
-  - межі населених пунктів
-  - адміністративні межі сільських, селищних, міських рад
-  - земельні ділянки, які внесено до Державного земельного кадастру

Олександрівська сільська рада Тростянецького району Вінницької області

Олександрівська сільська рада Тростянецького району Вінницької області





Експлікація земель, що зарезервовані для передачі у власність учасникам антитерористичної операції

| Номер земельної ділянки (масиву) на плані | Кадастровий номер земельної ділянки /кварталу: / | Площа земельної ділянки /масиву/ (га) | Цільове призначення | Перелік агрогруп ґрунтів (в разі наявності) |
|---|--|---------------------------------------|---|---|
| 1 | 0524180300:01:005 | 1,3 | Для ведення особистого селянського господарства | 40е |



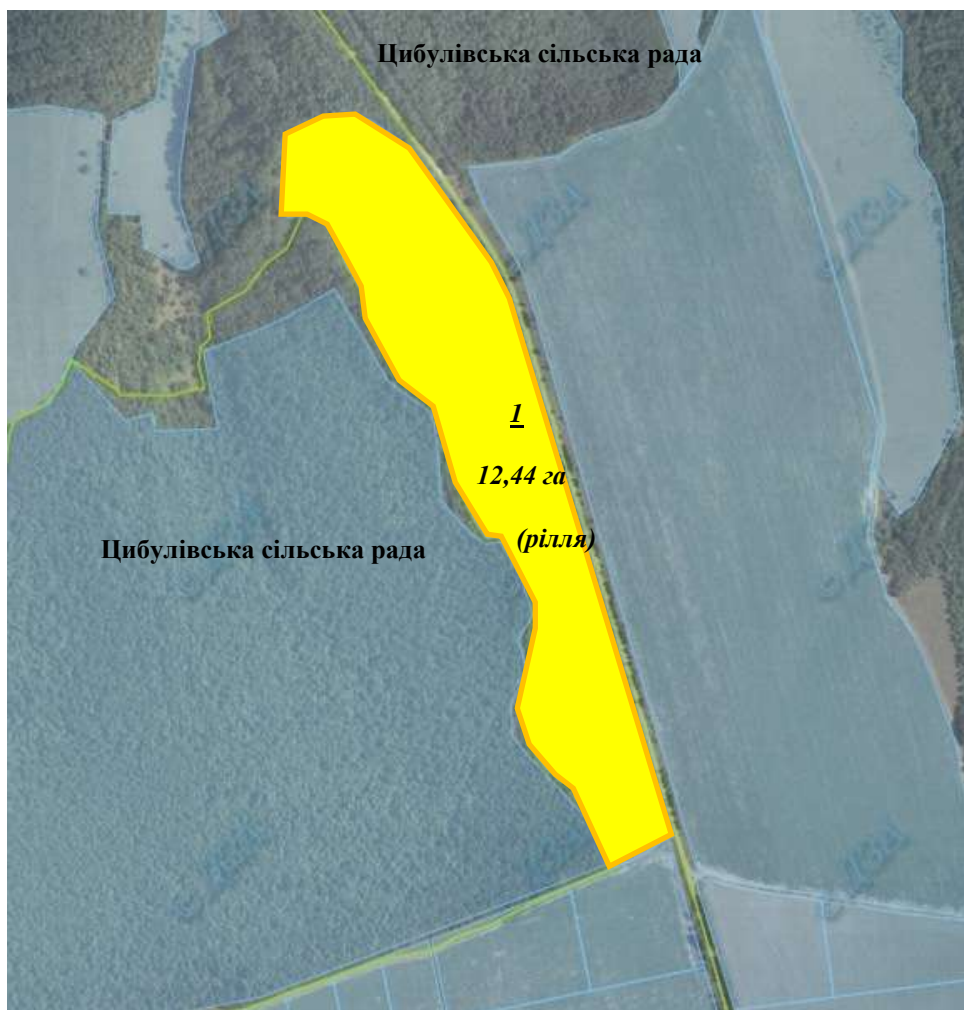
М 1: 10 000

Умовні позначення

-  - земельна ділянка (масив), що зарезервована для надання у власність учасникам АТО / площа, га
-  - межі населених пунктів
-  - адміністративні межі сільських, селищних, міських рад
-  - земельні ділянки, які внесено до Державного земельного кадастру

Цибулівська сільська рада Тростянецького району Вінницької області





Цибулівська сільська рада Тростянецького району Вінницької області



Експлікація земель, що зарезервовані для передачі у власність учасникам антитерористичної операції

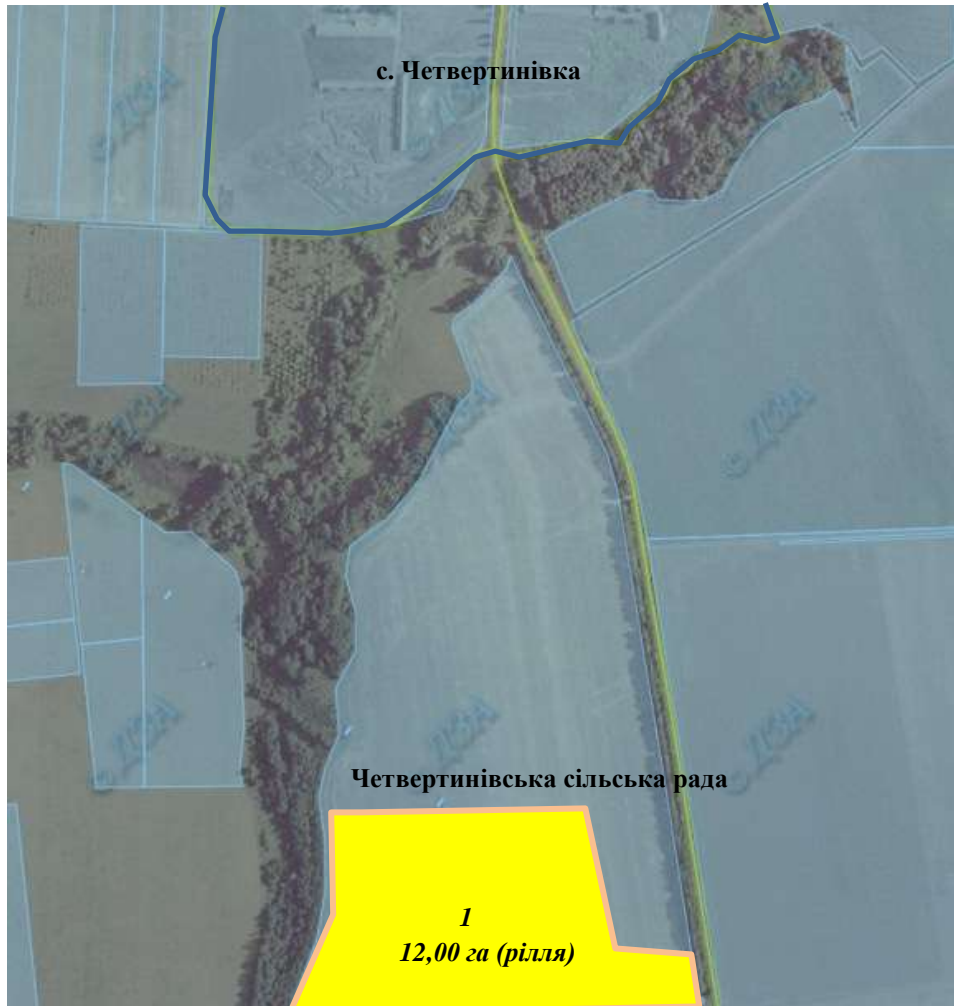
| Номер земельної ділянки (масиву) на плані | Кадастровий номер земельної ділянки /кварталу: / | Площа земельної ділянки /масиву/ (га) | Цільове призначення | Перелік агрогруп ґрунтів (в разі наявності) |
|---|--|---------------------------------------|---|---|
| 1 | 0524186500:01:002 | 12,44 | Для ведення особистого селянського господарства | 29е 37е 50е |

Умовні позначення

-  - земельна ділянка (масив), що зарезервована для надання у власність учасникам АТО / площа, га
-  - межі населених пунктів
-  - адміністративні межі сільських, селищних, міських рад
-  - земельні ділянки, які внесено до Державного земельного кадастру

Четвертинівська сільська рада Тростянецького району Вінницької області





Четвертинівська сільська рада Тростянецького району Вінницької області



Експлікація земель, що зарезервовані для передачі у власність учасникам антитерористичної операції

| Номер земельної ділянки (масиву) на плані | Кадастровий номер земельної ділянки /кварталу: / | Площа земельної ділянки /масиву/ (га) | Цільове призначення | Перелік агрогруп ґрунтів (в разі наявності) |
|---|--|---------------------------------------|---|---|
| 1 | 0524187600:01:004 | 12,00 | Для ведення особистого селянського господарства | 49e 50e 51e |

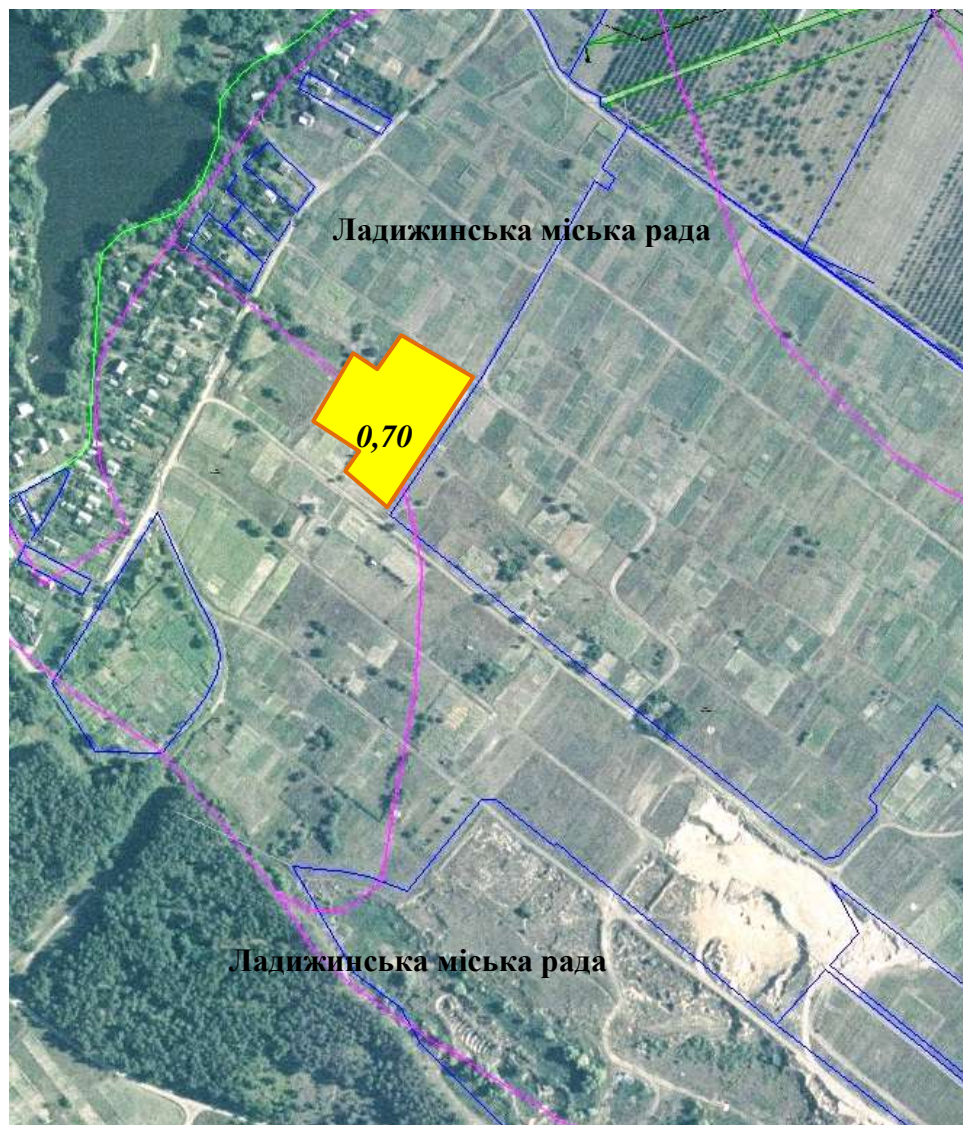
Умовні позначення

-  - земельна ділянка (масив), що зарезервована для надання у власність учасникам АТО / площа, га
-  - межі населених пунктів
-  - адміністративні межі сільських, селищних, міських рад
-  - земельні ділянки, які внесено до Державного земельного кадастру

М 1: 10 000

Ладжинська міська рада Тростянецького району Вінницької області

Ладизинська міська рада Тростянецького району Вінницької області







М 1: 10 000

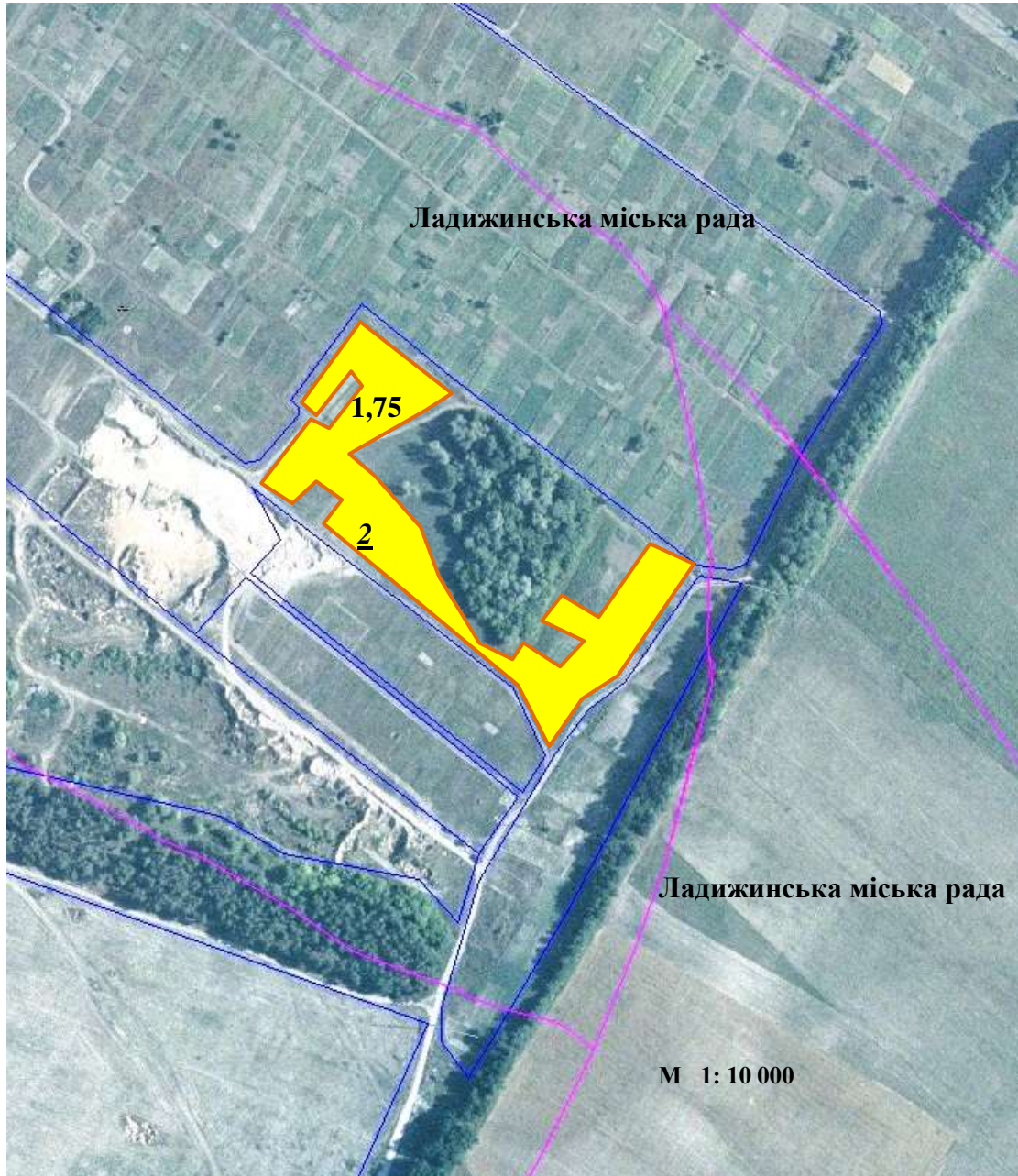
Експлікація земель, що зарезервовані для передачі у власність учасникам антитерористичної операції

| Номер земельної ділянки (масиву) на плані | Кадастровий номер земельної ділянки /кварталу:/' | Площа земельної ділянки /масиву/ (га) | Цільове призначення | Перелік агрогруп ґрунтів (в разі наявності) |
|---|--|---------------------------------------|---------------------------------|---|
| 1 | 05106000000:02:001 | 0,70 | Для індивідуального садівництва | 56 |

Умовні позначення

-  - земельна ділянка (масив), що зарезервована для надання у власність учасникам АТО / площа, га
-  - межі населених пунктів
-  - адміністративні межі сільських, селищних, міських рад
-  - земельні ділянки, які внесено до Державного земельного кадастру





Ладизинська міська рада Тростянецького району Вінницької області



Експлікація земель, що зарезервовані для передачі у власність учасникам антитерористичної операції

| Номер земельної ділянки (масиву) на плані | Кадастровий номер земельної ділянки /кварталу:/' | Площа земельної ділянки /масиву/ (га) | Цільове призначення | Перелік агрогруп ґрунтів (в разі наявності) |
|---|--|---------------------------------------|---------------------------------|---|
| 2 | 05106000000:02:001 | 1,75 | Для індивідуального садівництва | 5б |

Умовні позначення

-  - земельна ділянка (масив), що зарезервована для надання у власність учасникам АТО / площа, га
-  - межі населених пунктів
-  - адміністративні межі сільських, селищних, міських рад
-  - земельні ділянки, які внесено до Державного земельного кадастру