

Інформація про зарезервовані земельні ділянки, які можуть бути передані у власність учасникам антитерористичної операції на території Чернівецького району станом на 16.07.2018 року

	Адміністративно-територіальна одиниця	Всього зарезервовано Земельних ділянок загальною площею, га	Зарезервовані територіальними органами Держеокадастру земельні ділянки площею, га	в тому числі			Зарезервовані органами місцевого самоврядування земельні ділянки площею, га	в тому числі			
				для ведення садівництва	для індивідуального дачного будівництва	для ведення особистого селянського господарства		для будівництва і обслуговування жилого будинку, господарського будівельного споруд	для ведення садівництва	для індивідуального дачного будівництва	для ведення особистого селянського господарства
1	2	3	4	5	6	7	8	9	10	11	12
1	Бабчинецька с-р	50,91	50,91			50,91	-	-			
2	Березівська с-р	-	-			-					
3	Борівська с-р	-	-			-					
4	Білянська с-р	3,78	3,78	-	-	3,78	-	-	-	-	-
5	Володіївецька с-р	5,69	5,69			5,69					
6	Лозівська с-р	16,0	16,0			16,0					
7	Гонтівська с-р	-	-	-	-	-	-	-	-	-	-
8	Мазурівська с-р	32,30	32,30			32,30					
9	Моївська	5,0	5,0			5,0					
10	Саїнська с-р	-	-			-					
11	Сокільська с-р	4,92	4,92			4,92					
12	Шендерівська с-р	1,5	1,5			1,5					
13	Чернівецька с-р	-	-			-	-	-			
	Всього по району	120,1	120,1			120,1	-	-			

Бабчинецька сільська рада Чернівецького району Вінницької області





Бабчинецька сільська рада Чернівецького району Вінницької області



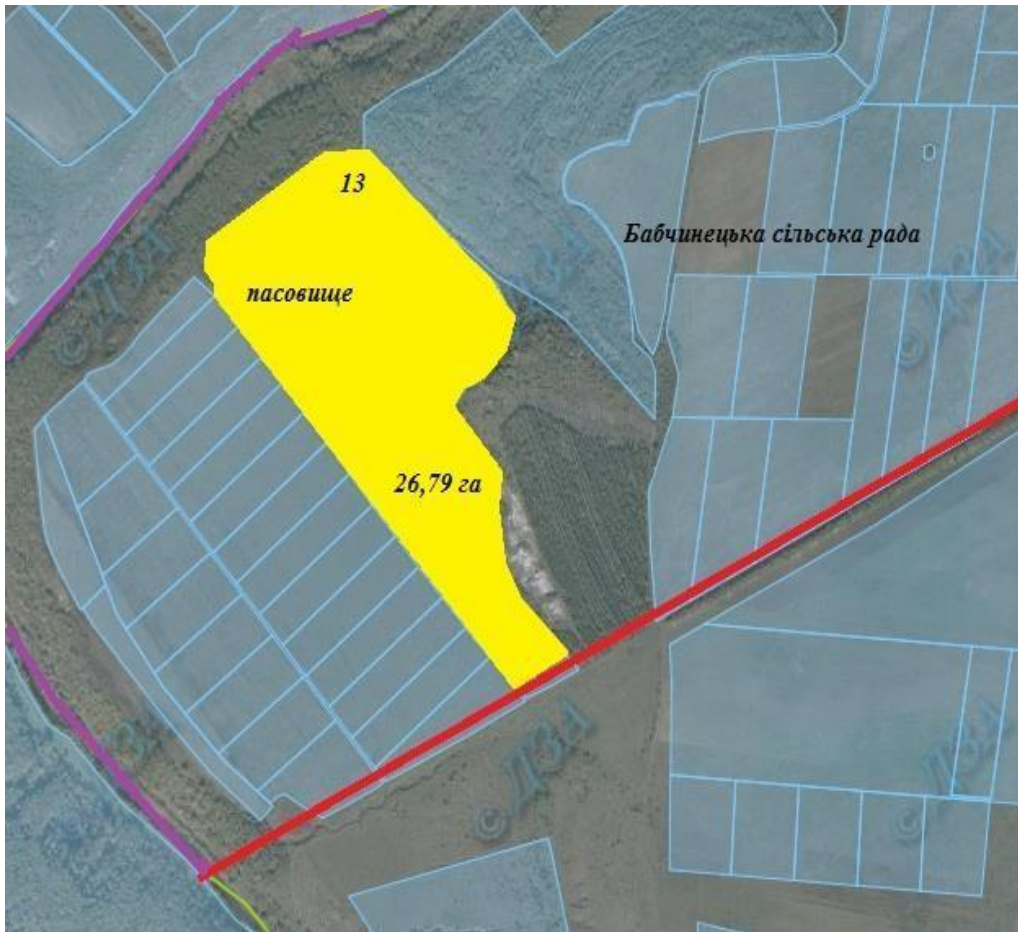
Експлікація земель, що зарезервовані для передачі у власність учасникам антитерористичної операції

Номер земельної ділянки (масиву) на плані	Кадастровий номер земельної ділянки /кварталу/	Площа земельної ділянки /масиву/ (га)	Цільове призначення	Перелік агрогруп ґрунтів (в разі наявності)
5	0524980300:10:002:0118	22,0	Для ведення особистого селянського господарства	49е;

Умовні позначення

-  земельна ділянка (масив), що зарезервована для надання у власність учасникам АТО/площа, га;
-  межі населених пунктів;
-  земельні ділянки, які внесені до Державного земельного кадастру
-  адміністративні межі сільських, селищних, міських рад





Бабчинецька сільська рада Чернівецького району Вінницької області



Експлікація земель що зарезервовані для передачі у власність учасникам антитерористичної операції

Номер земельної ділянки (масиву) на плані	Кадастровий номер земельної ділянки /кварталу/	Площа земельної ділянки /масиву/	Цільове призначення	Перелік агрогруп ґрунтів (в разі наявності)
13	0524980300:06:001:0323	1,9434	для ведення особистого селянського	49e;50e;56 Ae;

Умовні позначення

-  земельна ділянка (масив), що зарезервована для надання у власність учасникам АТО/площа, га;
-  межі населених пунктів;
-  земельні ділянки, які внесені до Державного земельного кадастру;
-  адміністративні межі сільських, селищних, міських рад

Володівецька сільська рада Чернівецького району Вінницької області


Володіївецька сільська рада Чернівецького району Вінницької області


Експлікація земель, що зарезервовані для передачі у власність


учасникам антитерористичної операції


Номер земельної ділянки (масиву) на плані	Кадастровий номер земельної ділянки /кварталу/	Площа земельної ділянки /масиву/ (га)	Цільове призначення	Перелік агрогруп ґрунтів (в разі наявності)
4	0524982300:05:003:0082	3,6906	Для ведення особистого селянського господарства	46Ае

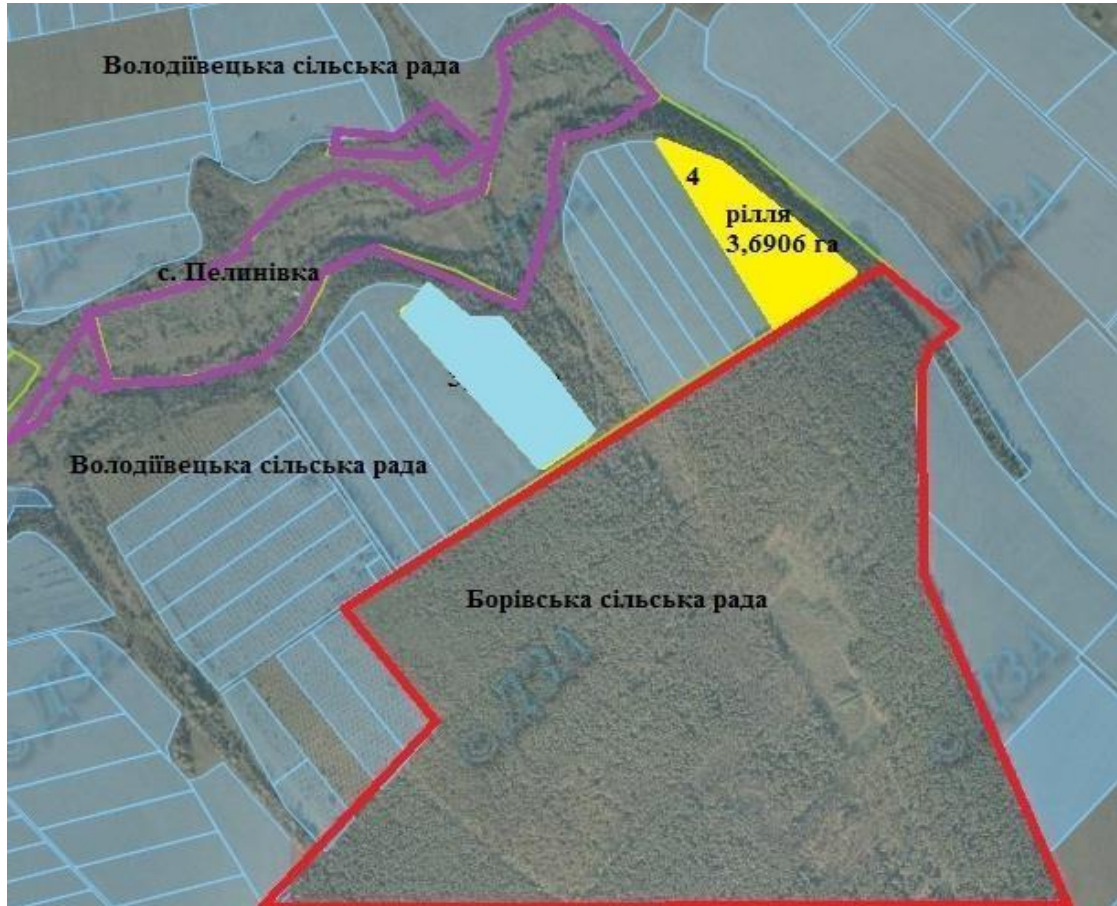
Умовні позначення

 земельна ділянка (масив), що зарезервована для надання у власність учасникам АТО/площа, га;

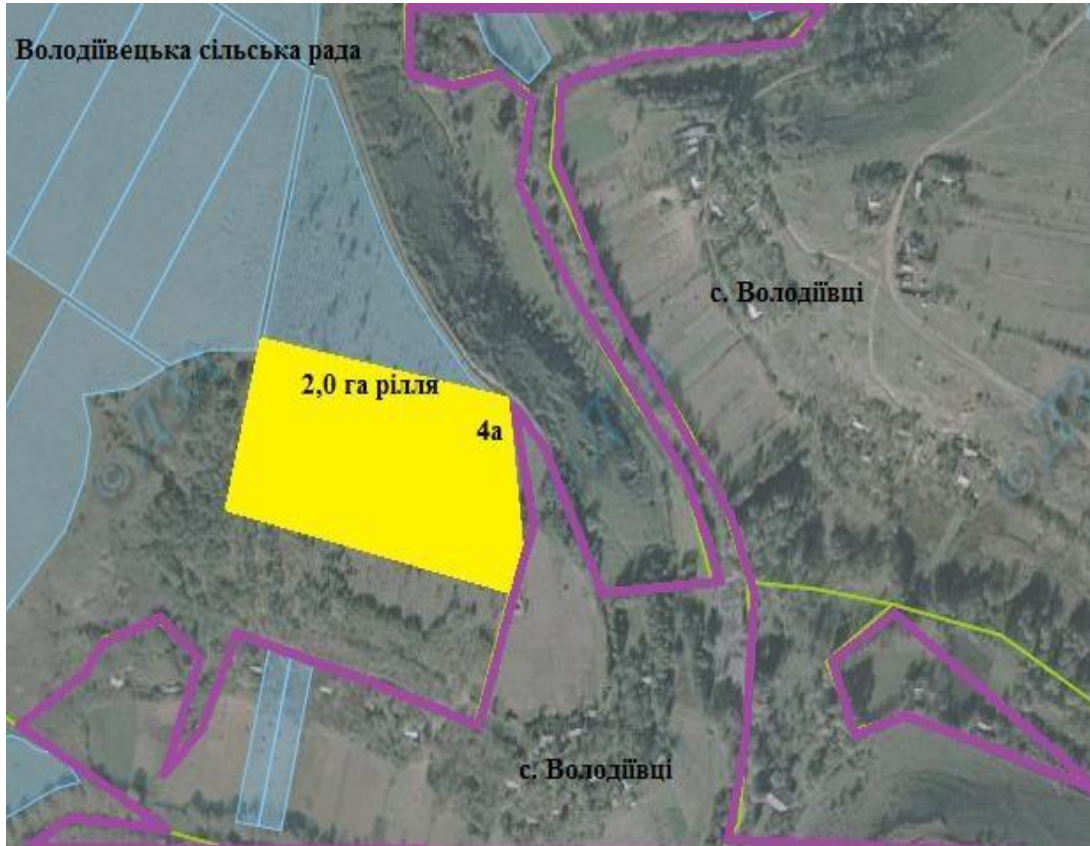
 межі населених пунктів ;

 земельні ділянки, які внесені до Державного земельного кадастру;

 адміністративні межі сільських, селищних, міських рад;



Володіївецька сільська рада Чернівецького району Вінницької області



Експлікація земель, що зарезервовані для передачі у власність

учасникам антитерористичної операції

Номер земельної ділянки (масиву) на плані	Кадастровий Номер земельної ділянки /кварталу/	Площа земельної ділянки /масиву/ (га)	Цільове призначення	Перелік агрогруп ґрунтів(в разі наявності)
4а	0524982300:03:001	2,0	Для ведення особистого селянського господарства	46Ае

Умовні позначення



земельна ділянка (масив), що зарезервована для надання у власність учасникам АТО/площа, га;



межі населених пунктів ;



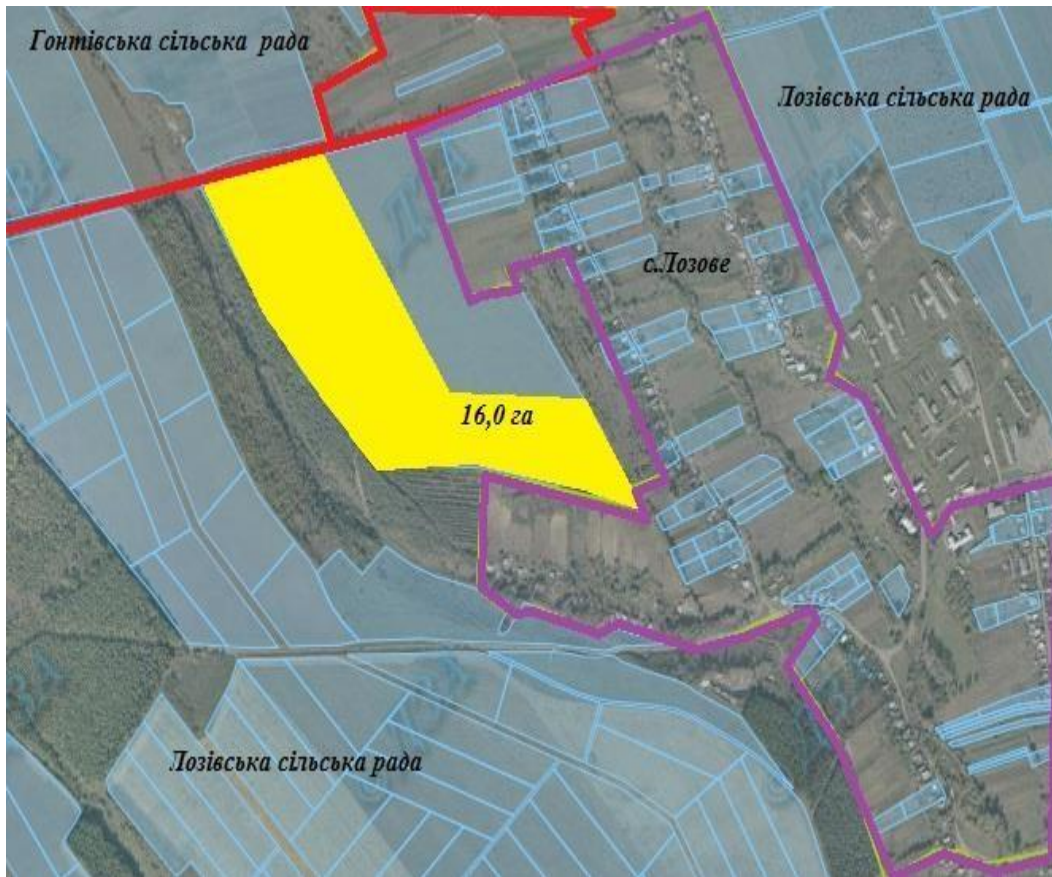
земельні ділянки, які внесені до Державного земельного кадастру;



адміністративні межі сільських, селищних, міських рад;

Лозівська сільська рада Чернівецького району Вінницької області

Лозівська сільська рада Чернівецького району Вінницької області





М 1:10 000


Експлікація земель, що зарезервовані для передачі у власність учасникам антитерористичної операції


земельної ділянки (масиву) на плані	Кадастровий номер земельної ділянки /кварталу/	Площа земельної ділянки /масиву/ (га)	Цільове призначення	Перелік агрогруп ґрунтів (в разі наявності)
15	052498400:08:001:0210;	16,0	Для ведення особистого селянського господарства	49е

Умовні позначення

 земельна ділянка (масив), що зарезервована для надання у власність учасникам АТО/площа, га;

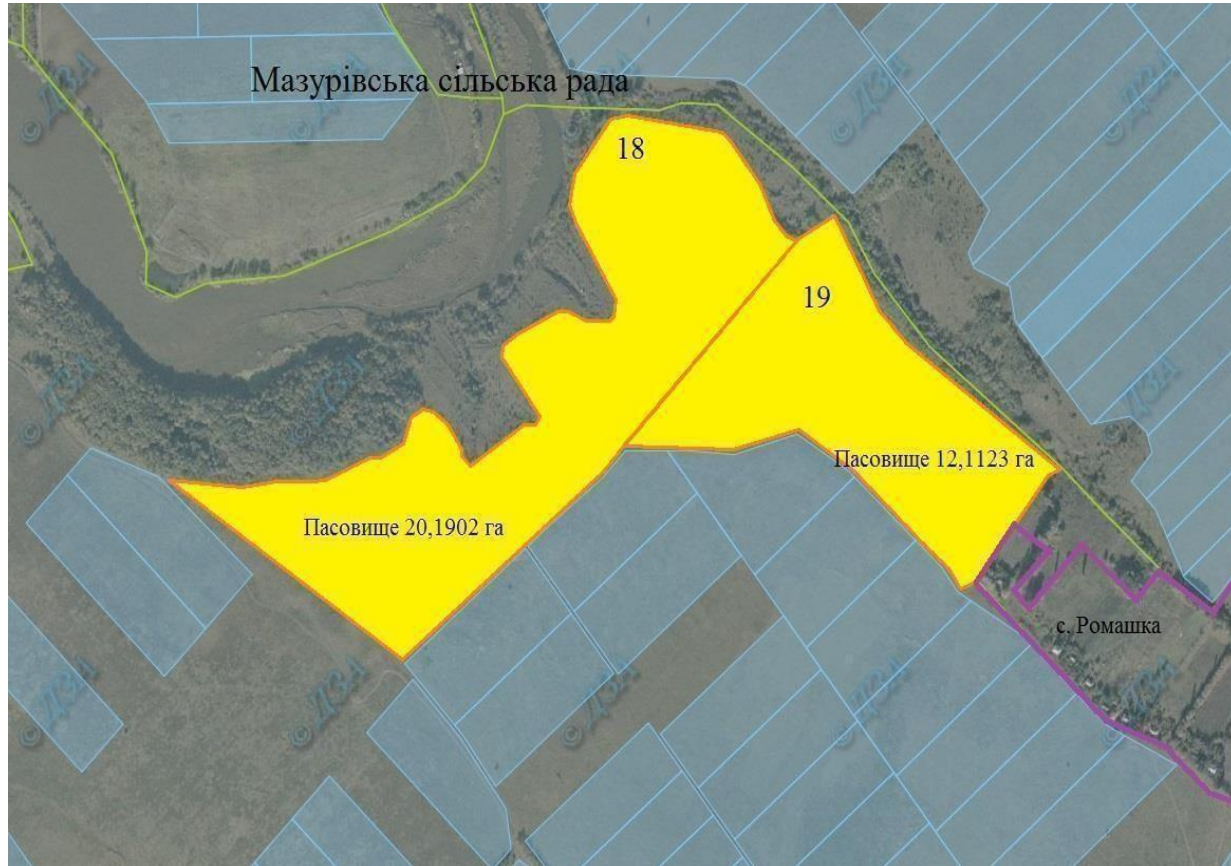
 межі населених пунктів;

 земельні ділянки, які внесені до Державного земельного кадастру;

 адміністративні межі сільських, селищних, міських рад

Мазурівська сільська рада Чернівецького району Вінницької області

Мазурівська сільська рада Чернівецького району Вінницької області



Експлікація земель, що зарезервовані для передачі у власність учасникам антитерористичної операції

Номер земельної ділянки (масиву) на плані	Кадастровий номер земельної ділянки /кварталу/	Площа земельної ділянки /масиву/ (га)	Цільове призначення	Перелік агрогруп ґрунтів(в разі наявності)
18	0524984500:09:006:0238	20,1902	Для ведення особистого селянського господарства	139 Ал
19	0524984500:09:006:0239	12,11	Для ведення особистого селянського господарства	139 Ал

Умовні позначення

- земельна ділянка (масив), що зарезервована для надання у власність учасникам АТО/площа, га;
- межі населених пунктів;
- земельні ділянки, які внесені до Державного земельного кадастру
- ; адміністративні межі сільських, селищних, міських рад

М 1:10 00

Сокільська сільська рада Чернівецького району Вінницької області




Сокільська сільська рада Чернівецького району Вінницької області



Експлікація земель, що зарезервовані для передачі у власність учасникам антитерористичної операції

Номер земельної ділянки (масиву) на плані	Кадастровий номер земельної ділянки /кварталу/	Площа земельної ділянки /масиву/ (га)	Цільове призначення	Перелік агрогруп ґрунтів(в разі наявності)
24	0524986000:02:001	4,92	Для ведення особистого селянського господарства	41е;46е; 49д

Умовні позначення

-  земельна ділянка (масив), що зарезервована для надання у власність учасникам АТО/площа, га;
-  межі населених пунктів;
-  земельні ділянки, які внесені до Державного земельного кадастру; адміністративні межі сільських, селищних, міських рад

М 1:10000





Моївська сільська рада Чернівецького району Вінницької області

Моївська сільська рада Чернівецького району Вінницької області

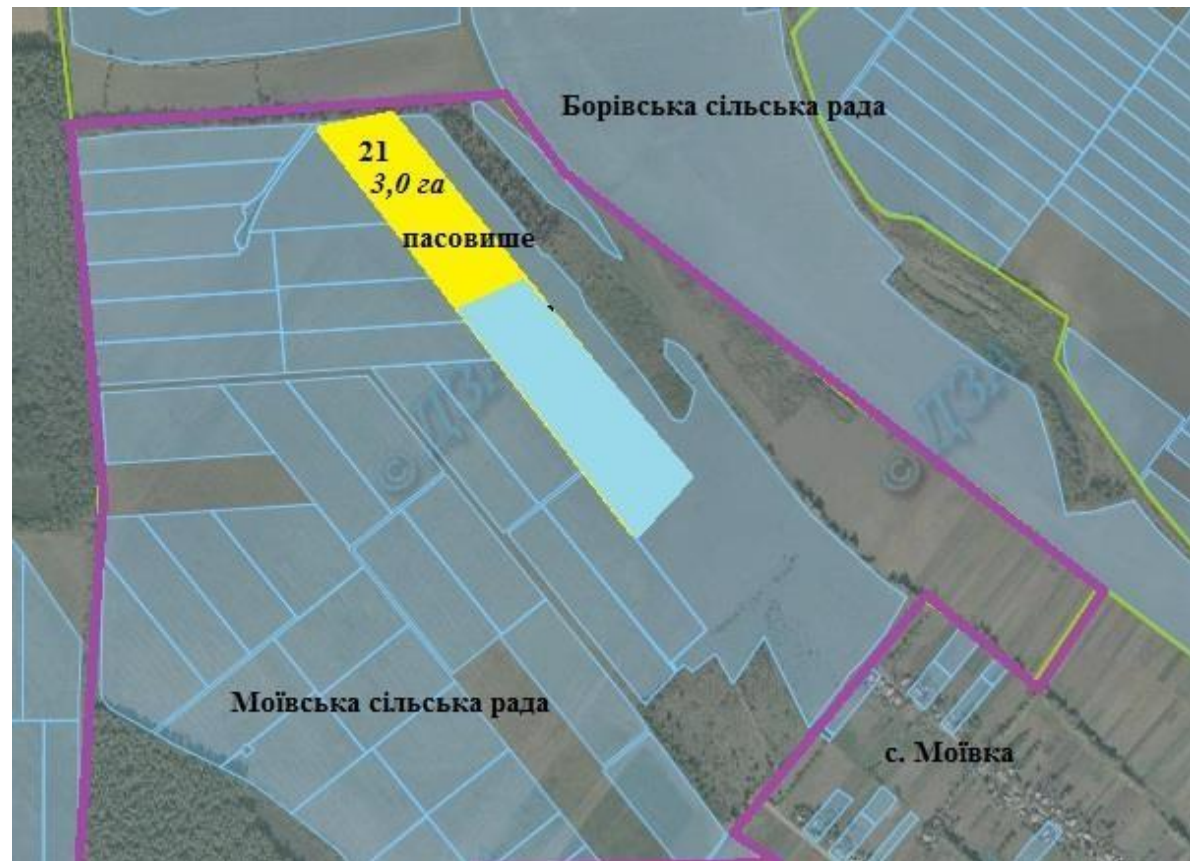
Експлікація земель, що зарезервовані для передачі у власність учасникам антитерористичної операції

Номер земельної ділянки (масиву) на плані	Кадастровий номер земельної ділянки /кварталу/	Площа земельної ділянки /масиву/ (га)	Цільове призначення	Перелік агрогруп ґрунтів (в разі наявності)
21	0524984800:03:001:0121	3,0	Для ведення особистого селянського господарства	55е

Умовні позначення

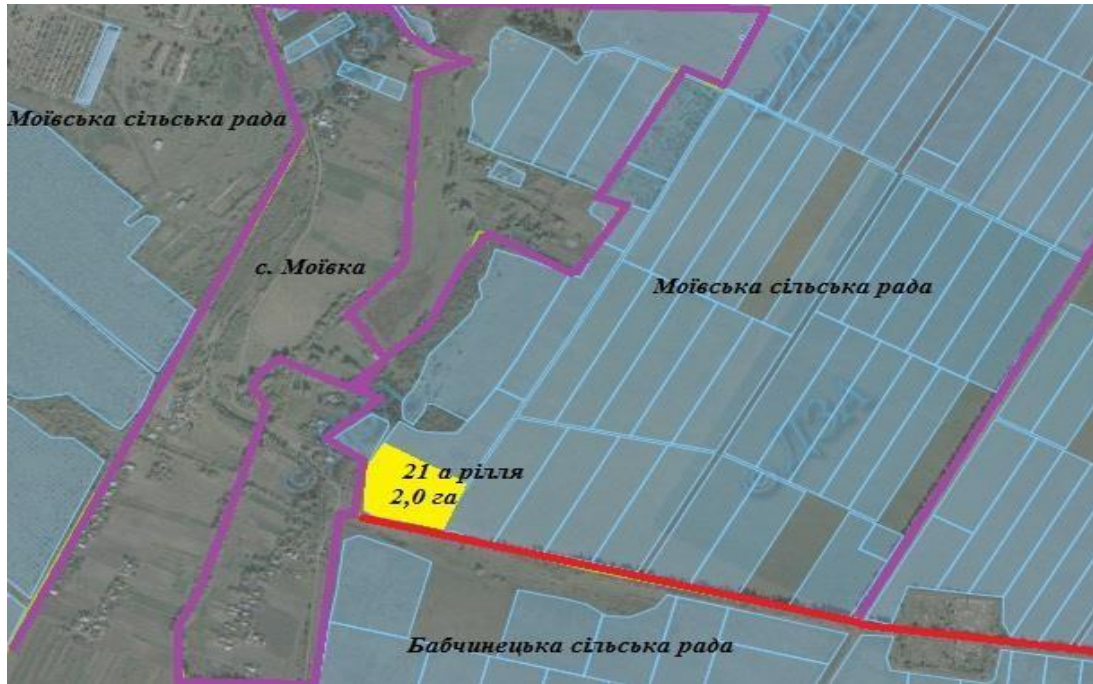
-  земельна ділянка (масив), що зарезервована для надання у власність учасникам АТО/площа, га;
-  межі населених пунктів;
-  земельні ділянки, які внесені до Державного земельного кадастру;
-  адміністративні межі сільських, селищних, міських рад

М 1:10 000



Моївська сільська рада Чернівецького району Вінницької області

Експлікація земель, що зарезервовані для передачі у власність учасникам антитерористичної операції



ення

УМОВН
І
ПОЗНАЧ

Номер земельної ділянки (масиву) на плані	Кадастровий номер земельної ділянки /кварталу/	Площа земельної ділянки /масиву/ (га)	Цільове призначення	Перелік агрогруп ґрунтів (в разі наявності)
21а	0524984800:04:003:0063	2,0	Для ведення особистого селянського господарства	55е



земельна ділянка (масив), що зарезервована для надання у власність учасникам АТО/площа, га;



межі населених пунктів;



земельні ділянки, які внесені до Державного земельного кадастру ;



адміністративні межі сільських, селищних, міських рад

М 1:10 000

Шендерівська сільська рада Чернівецького району Вінницької області





Шендерівська сільська рада Чернівецького району Вінницької області

Експлікація земель, що зарезервовані для передачі у власність учасникам антитерористичної операції



Номер земельної ділянки (масиву) на плані	Кадастровий номер земельної ділянки /кварталу/	Площа земельної ділянки /масиву/ (га)	Цільове призначення	Перелік агрогруп ґрунтів (в разі наявності)
26	0524989000:06:001	26,79	Для ведення особистого селянського господарства	46 Аг; 49е

Умовні позначення

-  земельна ділянка (масив), що зарезервована для надання у власність учасникам АТО/площа, га;
-  межі населених пунктів;
-  земельні ділянки, які внесені до Державного земельного кадастру;
-  адміністративні межі сільських, селищних, міських рад.

М 1:10 000

Білянська сільська рада Чернівецького району Вінницької області

Білянська сільська рада Чернівецького району Вінницької області



Експлікація земель що зарезервовані для передачі у власність учасникам антитерористичної операції

Номер земельної ділянки (масиву) на плані	Кадастровий номер земельної ділянки /кварталу/	Площа земельної ділянки /масиву/	Цільове призначення	Перелік агрогруп ґрунтів (в разі наявності)
27	0524980900:03:002:0363	3,7833	Для ведення особистого селянського господарства	37д

Умовні позначенн



земельна ділянка (масив), що зарезервована для надання у власність учасникам АТО/площа, га;



межі населених пунктів;



земельні ділянки, які внесені до Державного земельного кадастру ;



адміністративні межі сільських, селищних, міських рад

