

Томашпільський район Вінницької області

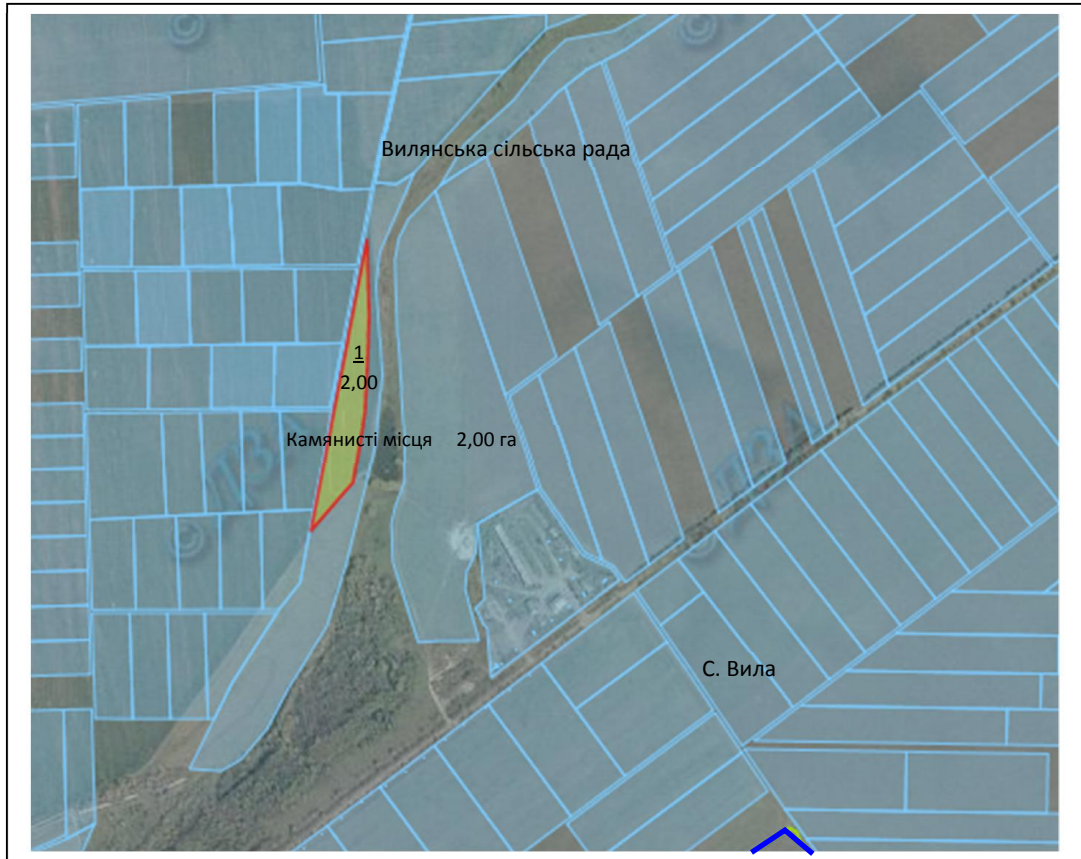
Інформація про зарезервовані земельні ділянки, які можуть бути передані у власність учасникам антитерористичної операції на території
Томашпільського району Вінницької області

(станом на 14.09.2018 року)

| № п/п | Адміністративно-територіальна одиниця (сільська/селищна /міська рада) | Всього зарезервова но земельних ділянок загальною площею, га | Зарезерв овані територія льними органами Держгеок адастру земельні ділянки площею, га | в тому числі | | | Зарезерв овані органами місцевог о самовряд ування земельні ділянки площею, га | в тому числі | | | |
|----------|--|--|---|-----------------------------------|--|---|--|--|-----------------------------------|--|---|
| | | | | для ведення садівниц тва | для індивідуа льного дачного будівниц тва | для ведення особистого селянськог о господарст ва | | для будівництва і обслуговуванн я жилого будинку господарських будівель і споруд (присадибна ділянка) | для ведення садівництв а | для індивідуа льного дачного будівниц тва | для ведення особистого селянськог о господарст ва |
| | | | | Площа, га | Площа, га | Площа, га | | Площа, га | Площа, га | Площа, га | Площа, га |
| 1 | 2 | 3 | 4 | 5 | 6 | 7 | 8 | 9 | 10 | 11 | 12 |
| 1 | Вилянська | 2,0 | 2,0 | | | 2,0 | | | | | |
| 2 | Височанська | 1,00 | 1,00 | | | 1,00 | | | | | |
| 3 | Стінянська | 7,5 | 7,5 | | | 7,5 | | | | | |
| 4 | П-Борівська | 1,60 | 1,60 | | | 1,60 | | | | | |
| 6 | Яланецька | 1,80 | 1,80 | | | 1,80 | | | | | |
| | Всього по району | 13,90 | 13,90 | | | 13,90 | | | | | |

Вилянська сільська рада Томашпільського району Вінницької області

Вилянська сільська рада Томашпільського району Вінницької області







Масштаб 1:5 000

Начальник відділу
Сільський голова

Експлікація земель, що зарезервовані для передачі у власність учасникам антитерористичної операції

| Номер земельної ділянки (масиву) на плані | Кадастровий номер Земельної Ділянки /кварталу/ | Площа земельної Ділянки /масиву/ (га) | Цільове призначення | Перелік агрогруп ґрунтів (в разі наявності) |
|---|--|---------------------------------------|---|---|
| 1 | 0523981500:0 3:000:0384 | 2,00 | Для ведення особистого селянського господарства | 49дХ |

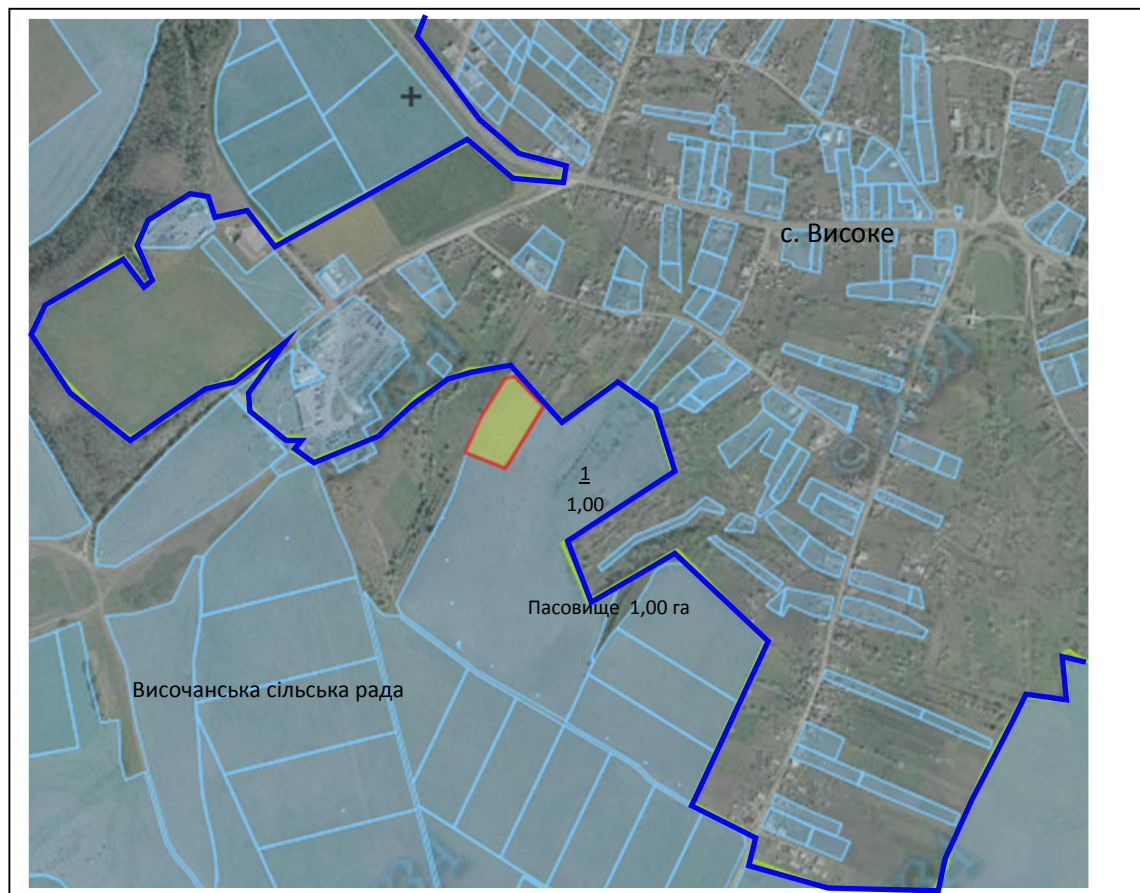
Умовні позначення

-  - Земельна ділянка(масив), що зарезервована
-  - межі населених пунктів
-  - адміністративні межі сільських, селищних, міських рад
-  - земельні ділянки, які внесено до Державного земельного кадастру

Н.Жовтан
Т.Олійник

Височанська сільська рада Томашпільського району Вінницької області

Височанська сільська рада Томашпільського району Вінницької області







Масштаб 1:5 000

Експлікація земель, що зарезервовані для передачі у власність учасникам антитерористичної операції

| Номер земельної ділянки (масиву) на плані | Кадастровий номер Земельної Ділянки /кварталу/ | Площа земельної Ділянки /масиву/ (га) | Цільове призначення | Перелік агрогруп ґрунтів (в разі наявності) |
|---|--|---------------------------------------|---|---|
| 1 | 0523981700: 02:000:0505 | 1,00 | Для ведення особистого селянського господарства | 38е |

Умовні позначення

-  - Земельна ділянка(масив), що зарезервована
-  - межі населених пунктів
-  - адміністративні межі сільських, селищних, міських рад
-  - земельні ділянки, які внесено до Державного земельного кадастру

Начальник відділу

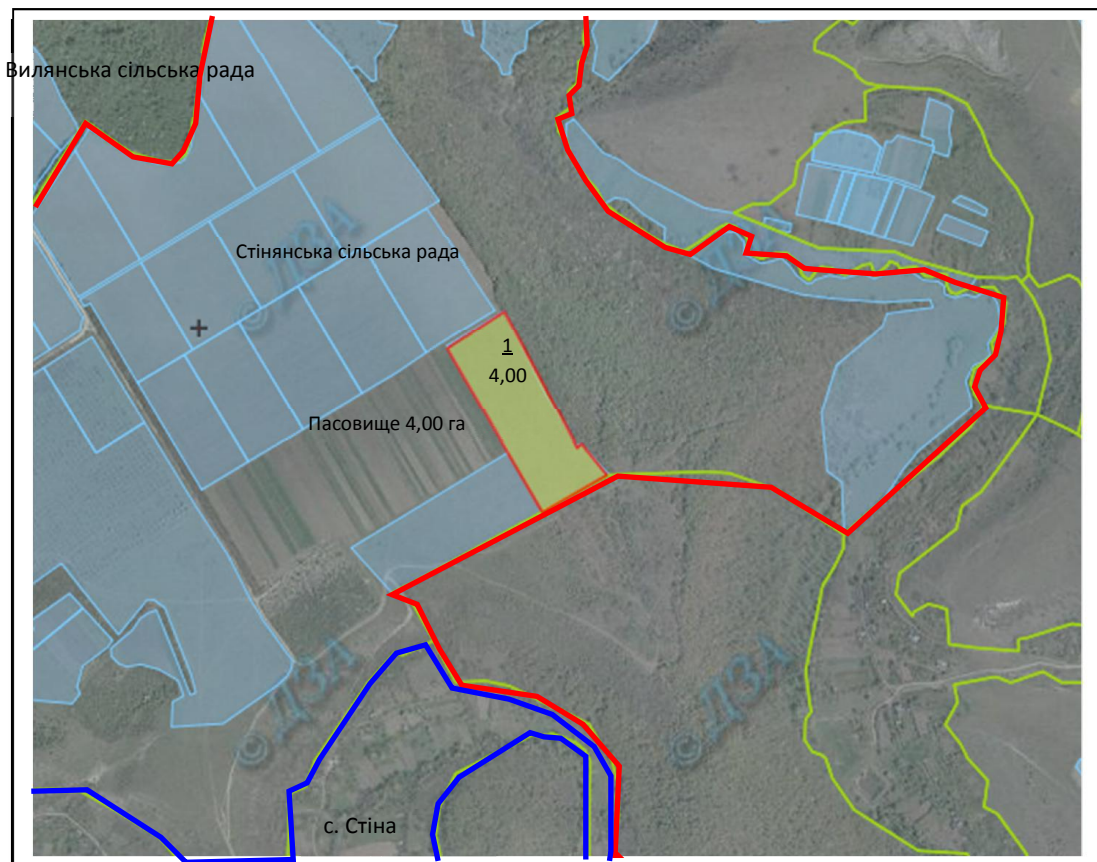
Сільський голова

Н.Жовтан

М.Григоренко

Стінянська сільська рада Томашпільського району Вінницької області

Стінянська сільська рада Томашпільського району Вінницької області







Масштаб 1:5 000

Експлікація земель, що зарезервовані для передачі у власність учасникам антитерористичної операції

| Номер земельної ділянки (масиву) на плані | Кадастровий номер Земельної Ділянки /кварталу/ | Площа земельної Ділянки /масиву/ (га) | Цільове призначення | Перелік агрогруп ґрунтів (в разі наявності) |
|---|--|---------------------------------------|---|---|
| 1 | 0523985700: 01:000:0418 | 4,00 | Для ведення особистого селянського господарства | 29 д |

Умовні позначення

-  - Земельна ділянка(масив), що зарезервована
-  - межі населених пунктів
-  - адміністративні межі сільських, селищних, міських рад
-  - земельні ділянки, які внесено до Державного земельного кадастру

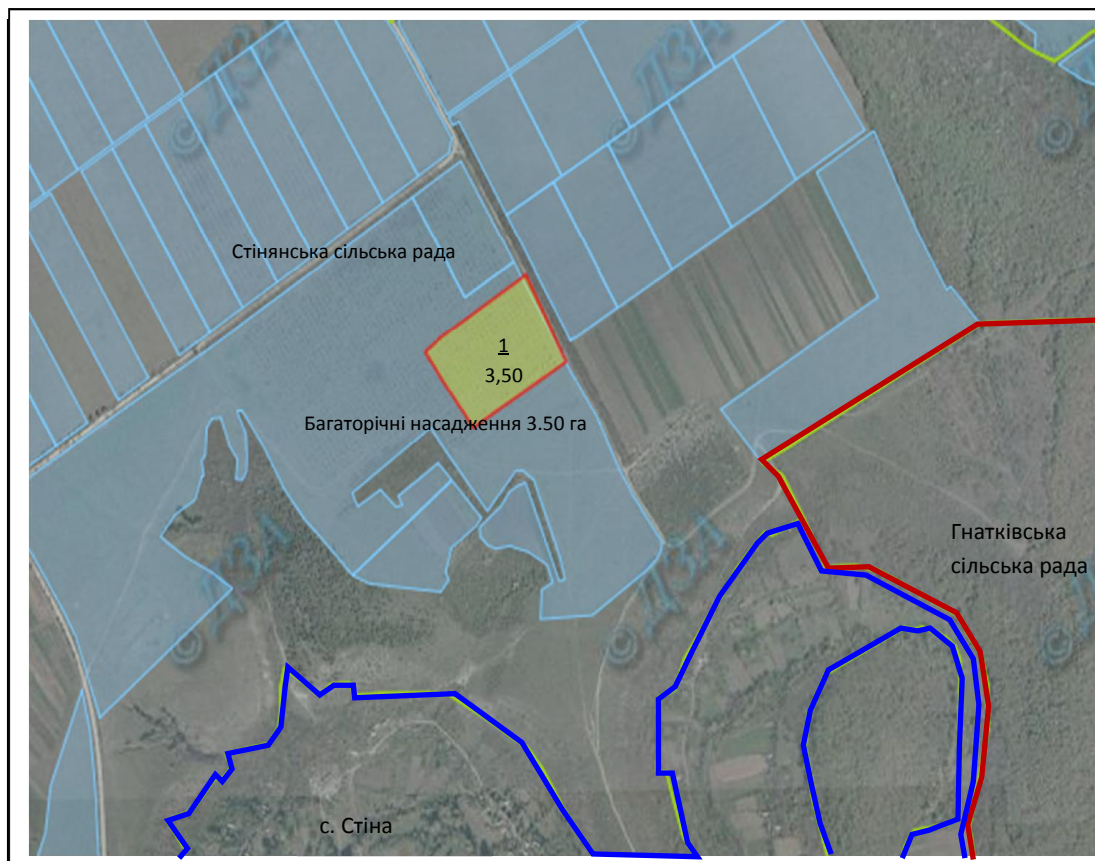
Начальник відділу

Сільський голова

Н.Жовтан

І.Зяць

Стінянська сільська рада Томашпільського району Вінницької області







Масштаб 1:5 000

Начальник відділу
Сільський голова

Експлікація земель, що зарезервовані для передачі у власність учасникам антитерористичної операції

| Номер земельної ділянки (масиву) на плані | Кадастровий номер Земельної Ділянки /кварталу/ | Площа земельної Ділянки /масиву/ (га) | Цільове призначення | Перелік агрогруп ґрунтів (в разі наявності) |
|---|--|---------------------------------------|---|---|
| 1 | 0523985700: 01:000:0423 | 3,50 | Для ведення особистого селянського господарства | 49 д, 40 е |

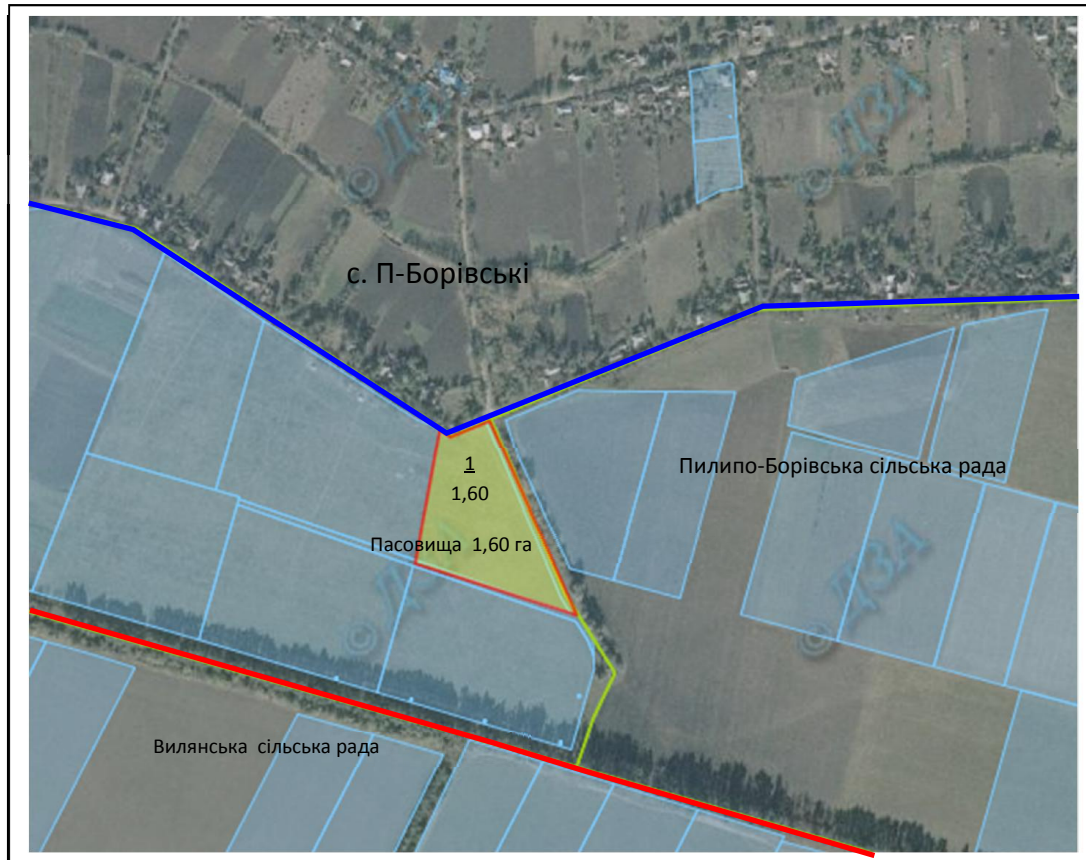
Умовні позначення

-  - Земельна ділянка(масив), що зарезервована
-  - межі населених пунктів
-  - адміністративні межі сільських, селищних, міських рад
-  - земельні ділянки, які внесено до Державного земельного кадастру

Н.Жовтан
І.Зяць

Пилипо-Борівська сільська рада Томашпільського району Вінницької області

Пилипо-Борівська сільська рада Томашпільського району Вінницької області







Масштаб 1:5 000

Експлікація земель, що зарезервовані для передачі у власність учасникам антитерористичної операції

| Номер земельної ділянки (масиву) на плані | Кадастровий номер Земельної Ділянки /кварталу/ | Площа земельної Ділянки /масиву/ (га) | Цільове призначення | Перелік агрогруп ґрунтів (в разі наявності) |
|---|--|---------------------------------------|---|---|
| 1 | 0523984600: 01:002:0009 | 1,60 | Для ведення особистого селянського господарства | 40е |

Умовні позначення

-  - Земельна ділянка(масив), що зарезервована
-  - межі населених пунктів
-  - адміністративні межі сільських, селищних, міських рад
-  - земельні ділянки, які внесено до Державного земельного кадастру

Начальник відділу

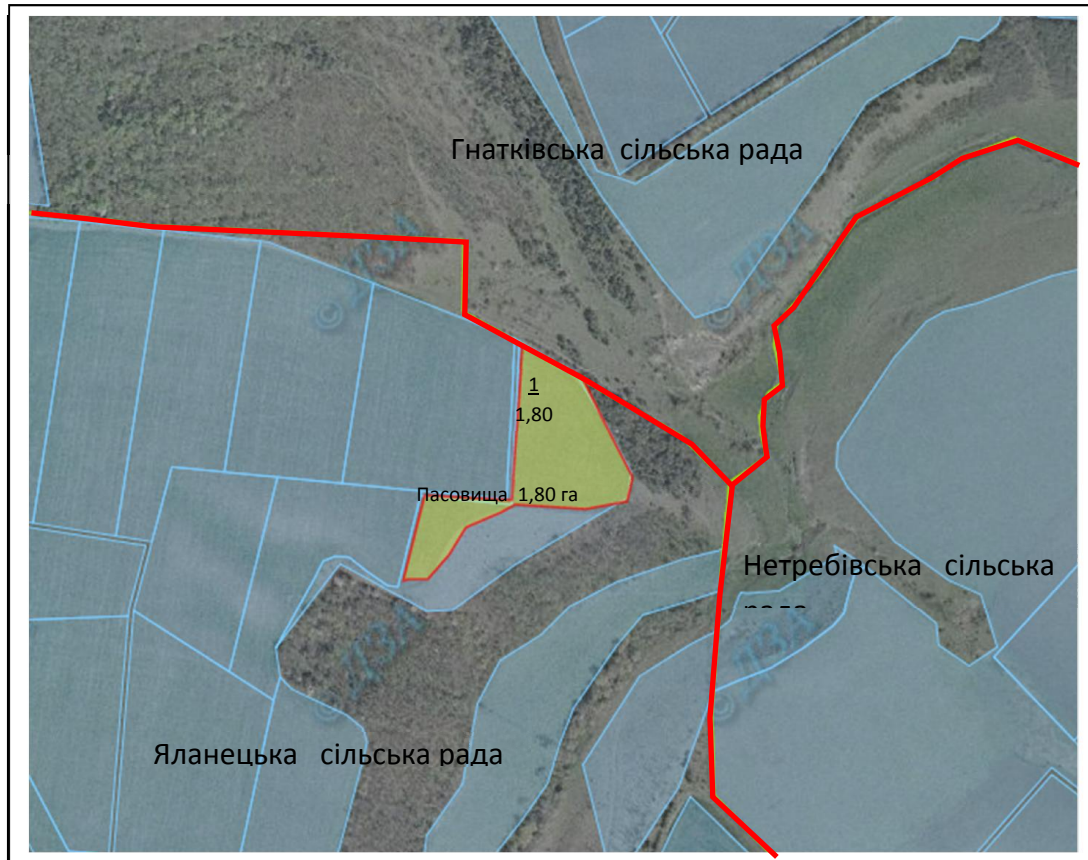
Сільський голова

Н.Жовтан

С.Бабін

Яланецька сільська рада Томашпільського району Вінницької області

Яланецька сільська рада Томашпільського району Вінницької області







Масштаб 1:5 000

Експлікація земель, що зарезервовані для передачі у власність учасникам антитерористичної операції

| Номер земельної ділянки (масиву) на плані | Кадастровий номер Земельної Ділянки /кварталу/ | Площа земельної Ділянки /масиву/ (га) | Цільове призначення | Перелік агрогруп ґрунтів (в разі наявності) |
|---|--|---------------------------------------|---|---|
| 1 | 0523986800: 01:000:0698 | 1,8 | Для ведення особистого селянського господарства | 50e |

Умовні позначення

-  - Земельна ділянка(масив), що зарезервована
-  - межі населених пунктів
-  - адміністративні межі сільських, селищних, міських рад
-  - земельні ділянки, які внесено до Державного земельного кадастру

Начальник відділу

Сільський голова

Н.Жовтан

М.Савчук