

Літинський район Вінницької області

Інформація про зарезервовані земельні ділянки, які можуть бути передані у вчасність учасникам антитерористичної операції на території Літинського району станом на 01.03.2018 р.

| № п/п | Адміністративно-територіальна одиниця | Всього зарезервовано земельних ділянок загальною площею, га | Зарезервовані територіальними органами Держгеокадастру земельні ділянки площею, га | у тому числі | | | Зарезервовано органами місцевого самоврядування земельні ділянки площею га | в тому числі | | | |
|-------|---------------------------------------|---|--|-------------------------|---|---|--|---|-------------------------|---|---|
| | | | | для ведення садівництва | для індивідуального дачного будівництва | для ведення особистого селянського господарства | | для будівництва і обслуговування жилого будинку господарських будівель і споруд | для ведення садівництва | для індивідуального дачного будівництва | для ведення особистого селянського господарства |
| 2 | Кулизька | 0.5 | 0.5 | 0.5 | - | | - | - | - | - | - |
| 2 | Літинська | 2 | 2 | | - | 2 | - | - | - | - | - |
| 3 | Микулинська | 5.2 | 5.2 | | | 5.2 | | | | | |
| | Всього по району | 7.7 | 7.7 | 0.5 | | 7.2 | 0 | 0 | - | - | - |

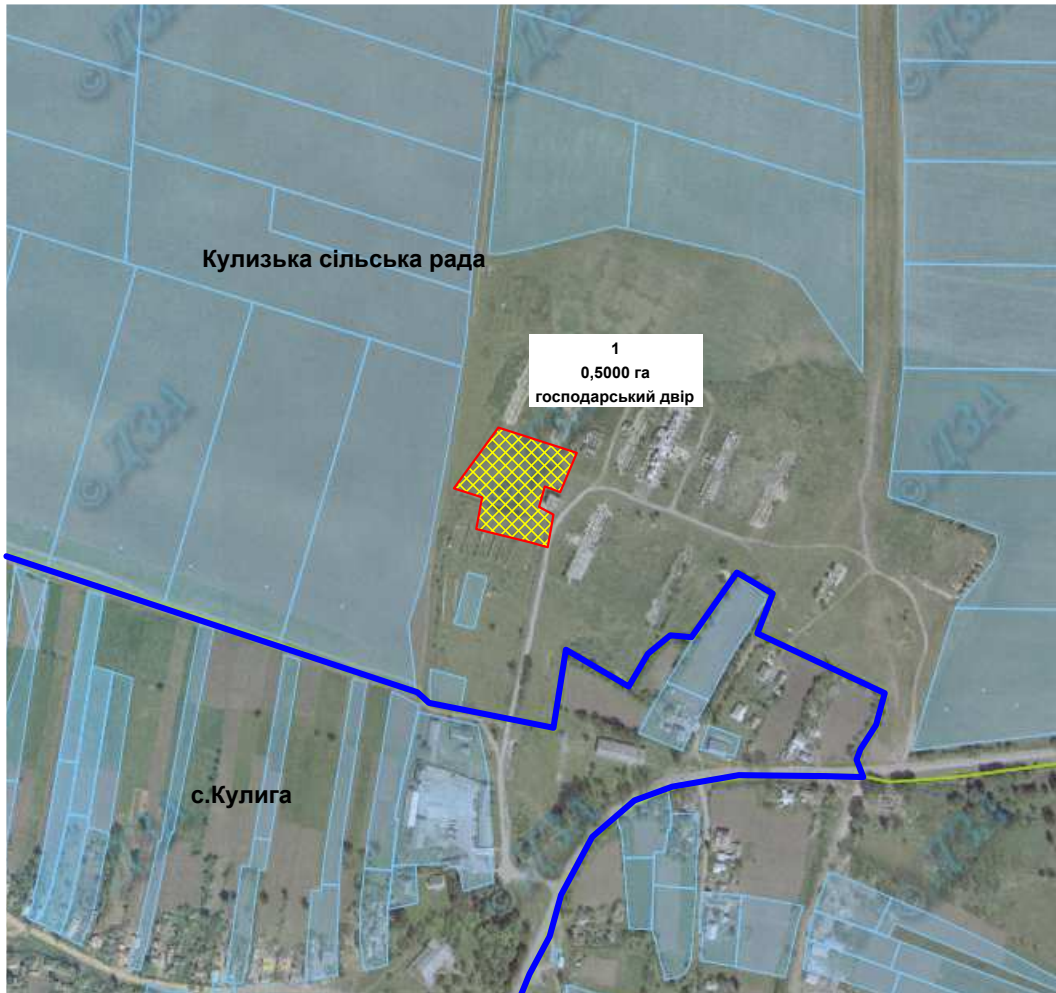
Начальник відділу

у Літинському районі

Н.М.Федоришина

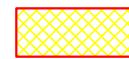
Кулизька сільська рада Літинського району Вінницької області

Кулизька сільська рада Літинського району Вінницької області



| Експлікація земель, що зарезервовані для передачі у власність учасникам антитерористичної операції | | | | |
|--|--|--------------------------------------|---------------------------------|---|
| Номер земельної ділянки (масиву) на плані | Кадастровий номер земельної ділянки (кварталу) | Площа земельної ділянки (масиву), га | Цільове призначення | Перелік агрогруп ґрунтів (в разі наявності) |
| 1 | 0522483600:01:000: | 0.5000 | для індивідуального садівництва | |

Умовні позначення



земельна ділянка, що зарезервована для надання у власність учасникам АТО / площа, га



межі населених пунктів



адміністративні межі сільських рад

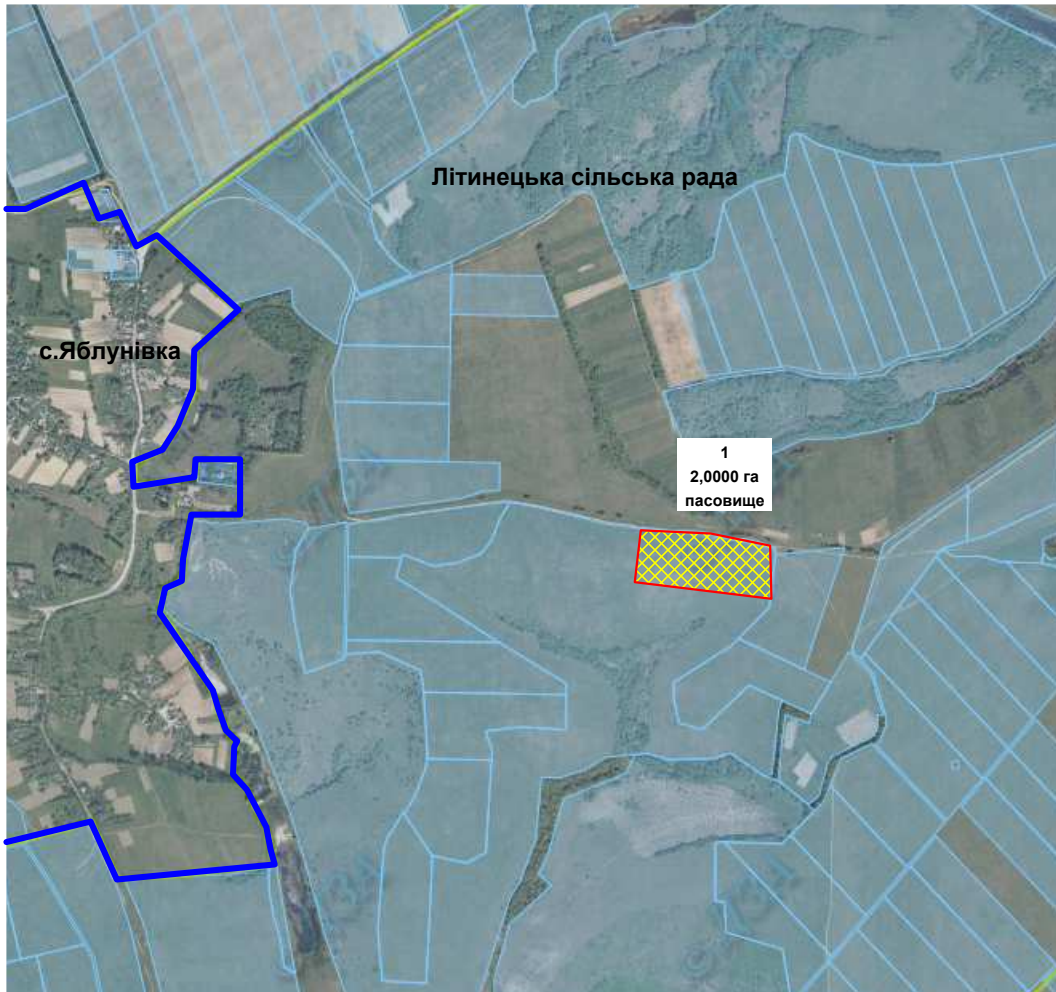


земельні ділянки, які внесені до Державного земельного кадастру

Масштаб 1:10 000

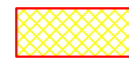
Літинецька сільська рада Літинського району Вінницької області

Літинецька сільська рада Літинського району Вінницької області



| Експлікація земель, що зарезервовані для передачі у власність учасникам антитерористичної операції | | | | |
|--|--|--------------------------------------|---|---|
| Номер земельної ділянки (масиву) на плані | Кадастровий номер земельної ділянки (кварталу) | Площа земельної ділянки (масиву), га | Цільове призначення | Перелік агрогруп ґрунтів (в разі наявності) |
| 1 | 0522484200:01:002:0142 | 2.0000 | для ведення особистого селянського господарства | 29 г, 37 г |

Умовні позначення



земельна ділянка, що зарезервована для надання у власність учасникам АТО / площа, га



межі населених пунктів



адміністративні межі сільських рад

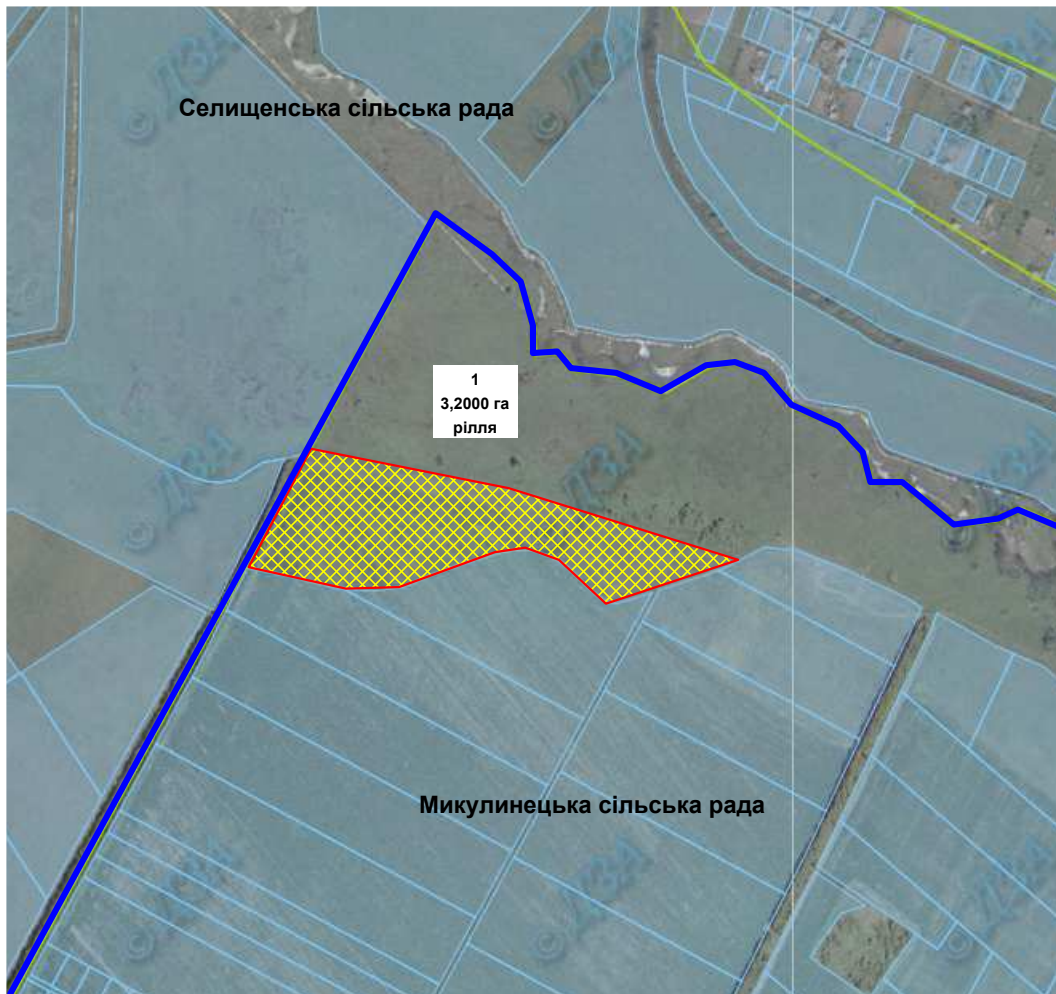


земельні ділянки, які внесені до Державного земельного кадастру

Масштаб 1:10 000

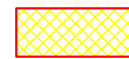
Микулинецька сільська рада Літинського району Вінницької області

Микулинецька сільська рада Літинського району Вінницької області



| Експлікація земель, що зарезервовані для передачі у власність учасникам антитерористичної операції | | | | |
|--|--|--------------------------------------|---|---|
| Номер земельної ділянки (масиву) на плані | Кадастровий номер земельної ділянки (кварталу) | Площа земельної ділянки (масиву), га | Цільове призначення | Перелік агрогруп ґрунтів (в разі наявності) |
| 1 | 0522485400:01:000: | 3.2000 | для ведення особистого селянського господарства | 49Г |

Умовні позначення



земельна ділянка, що зарезервована для надання у власність учасникам АТО / площа, га



межі населених пунктів



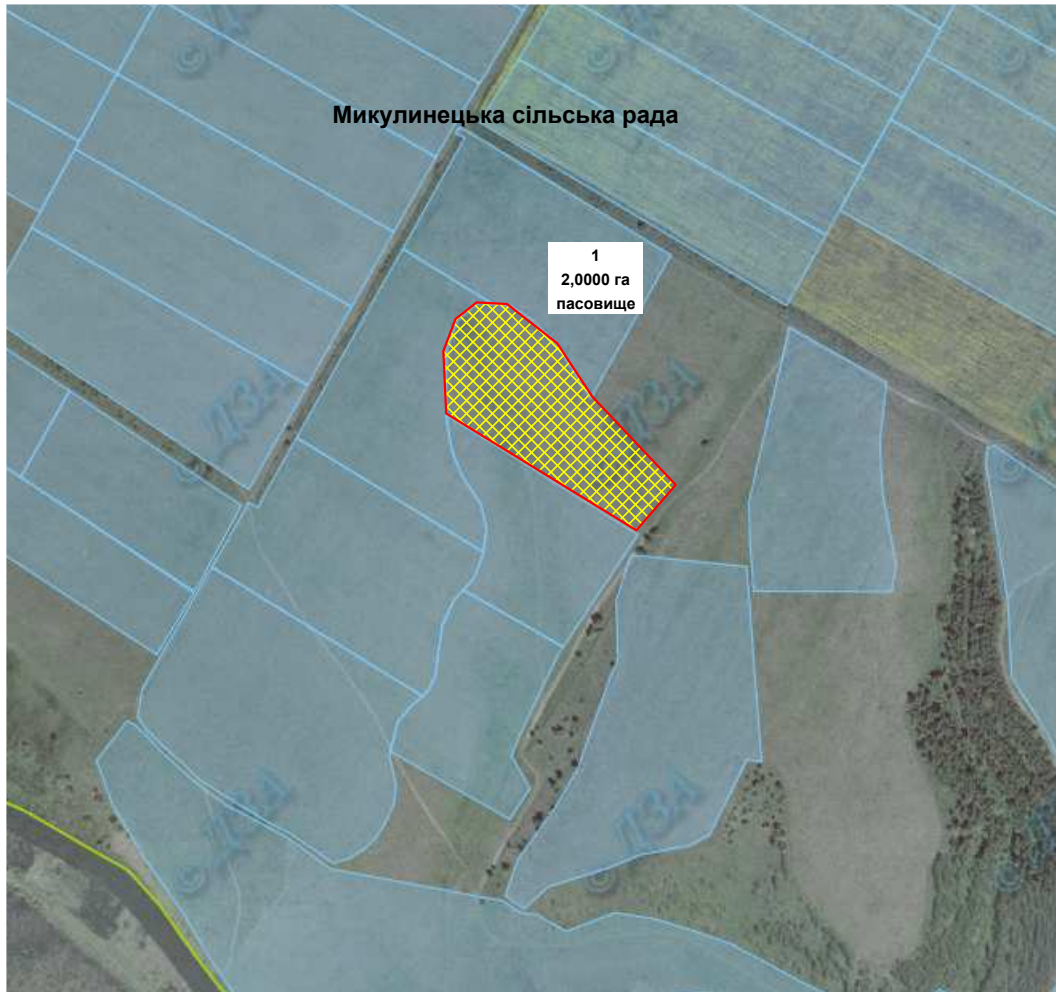
адміністративні межі сільських рад



земельні ділянки, які внесені до Державного земельного кадастру

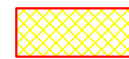
Масштаб 1:10 000

Микулинецька сільська рада Літинського району Вінницької області



| Експлікація земель, що зарезервовані для передачі у власність учасникам антитерористичної операції | | | | |
|--|--|--------------------------------------|---|---|
| Номер земельної ділянки (масиву) на плані | Кадастровий номер земельної ділянки (кварталу) | Площа земельної ділянки (масиву), га | Цільове призначення | Перелік агрогруп ґрунтів (в разі наявності) |
| 1 | 0522485400:01:000: | 2.0000 | для ведення особистого селянського господарства | 38д |

Умовні позначення



земельна ділянка, що зарезервована для надання у власність учасникам АТО / площа, га



межі населених пунктів



адміністративні межі сільських рад



земельні ділянки, які внесені до Державного земельного кадастру

Масштаб 1:10 000