

Томашпільський район Вінницької області

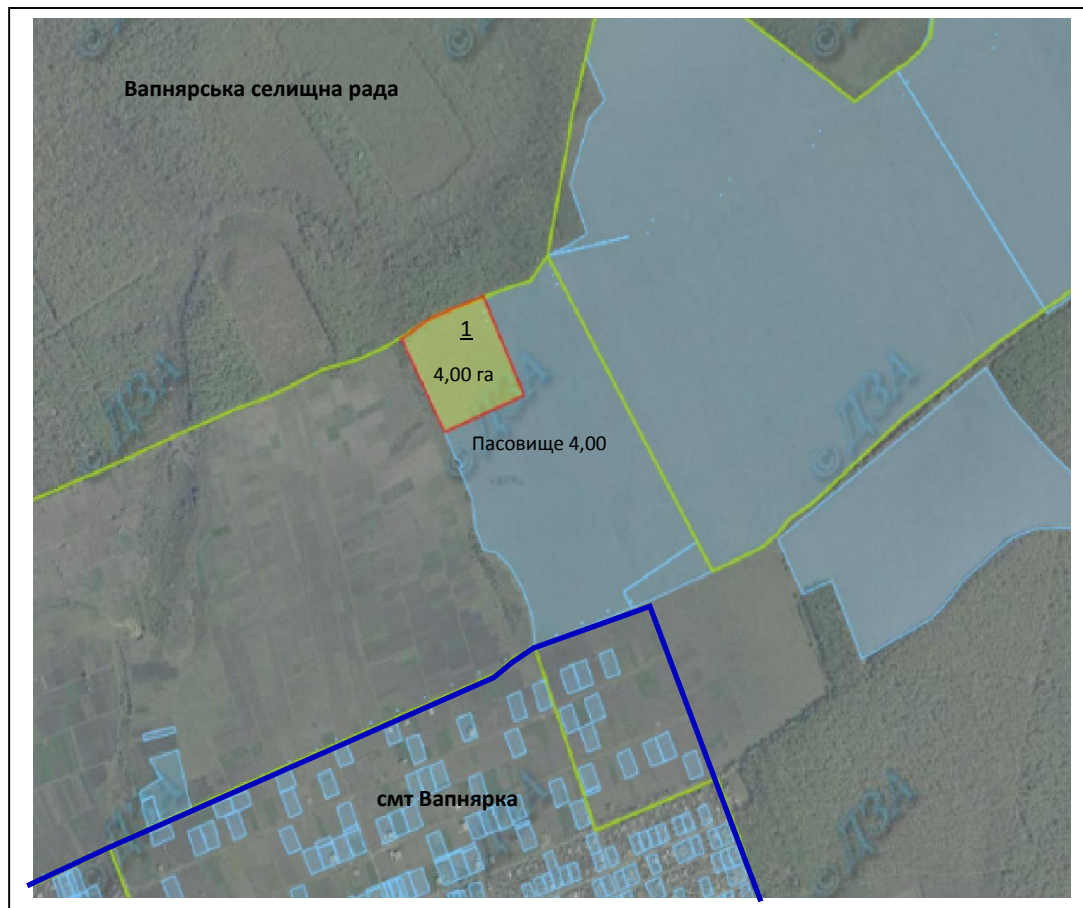
Інформація про зарезервовані земельні ділянки, які можуть бути передані у власність учасникам антитерористичної операції на території
Томашпільського району Вінницької області

(станом на 01.06.2017 року)

№ п/п	Адміністративно-територіальна одиниця (сільська/селищна /міська рада)	Всього зарезервова но земельних ділянок загальною площею, га	Зарезерв овані територія льними органами Держгеок адастру земельні ділянки площею, га	в тому числі			Зарезерв овані органами місцевог о самовряд ування земельні ділянки площею, га	в тому числі			
				для ведення садівниц тва	для індивідуа льного дачного будівниц тва	для ведення особистого селянськог о господарст ва		для будівництва і обслуговуванн я жилого будинку господарських будівель і споруд (присадибна ділянка)	для ведення садівництв а	для індивідуа льного дачного будівниц тва	для ведення особистого селянськог о господарст ва
				Площа, га	Площа, га	Площа, га		Площа, га	Площа, га	Площа, га	Площа, га
1	2	3	4	5	6	7	8	9	10	11	12
1	Вербівська	17,9231	0,9231			0,9231	17,0000	17,0000			
2	Вилянська	8,0000	8,0000			8,0000					
3	Колоденська	2,2200	2,2200	2,2200							
4	Височанська	7,7136	7,7136			7,7136					
5	Стінянська	15,5000	15,5000			15,5000					
6	Пеньківська	1,1400	1,1400			1,1400					
7	Вапнярська	4,0000	4,0000			4,0000					
8	Жолоб'янська	2,0000	2,0000			2,0000					
9	Рожнятівська	3,0000	3,0000			3,0000					
10	Томашпільська	2,6000	2,6000			2,6000					
Всього по району		64,0967	47,0967	2,2200		44,8767	17,0000	17,0000			

Вапнярська селищна рада Томашпільського району Вінницької області

Вапнярська селищна рада Томашпільського району Вінницької області







Масштаб 1:5 000

Експлікація земель, що зарезервовані для передачі у власність учасникам антитерористичної операції

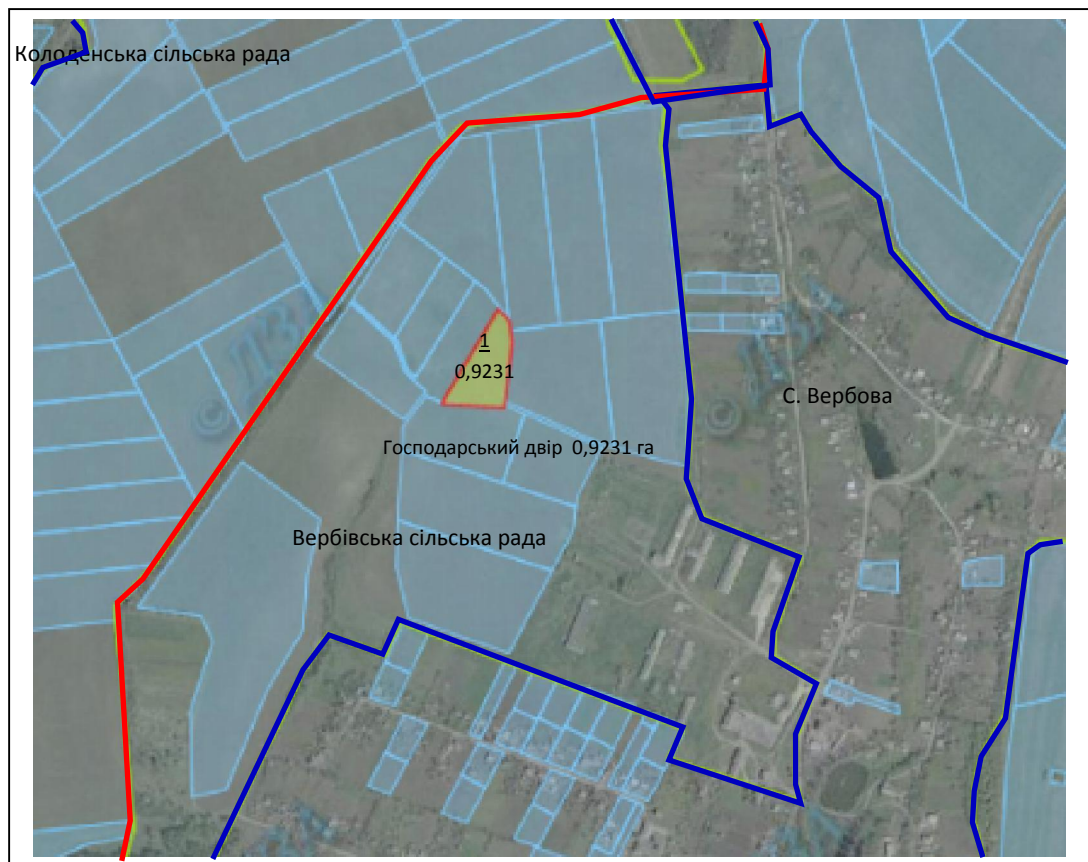
Номер земельної ділянки (масиву) на плані	Кадастровий номер Земельної Ділянки /кварталу/ Умовні позначення	Площа Ділянки /масиву/ (га)	Цільове призначення	Перелік агрогруп ґрунтів (в разі наявності)
1	0523955400:04:000:0101 У М О	4,00	Для ведення особистого селянського господарства	

Умовні позначення

-  - земельна ділянка(масив), що зарезервована
-  - межі населених пунктів
-  - адміністративні межі сільських, селищних, міських рад
-  - земельні ділянки, які внесено до Державного земельного кадастру

Вербівська сільська рада Томашпільського району Вінницької області

Вербівська сільська рада Томашпільського району Вінницької області



Масштаб 1:5 000

Експлікація земель, що зарезервовані для передачі у власність учасникам антитерористичної операції

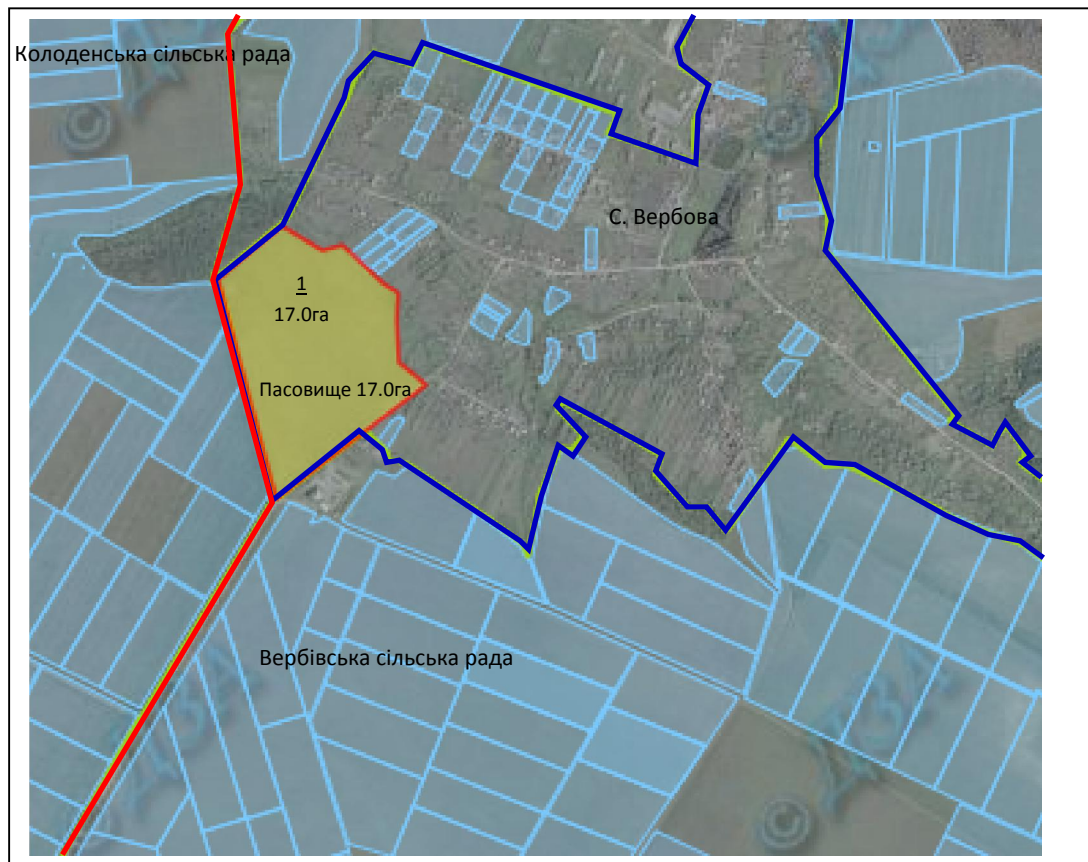
Номер земельної ділянки (масиву) на плані	Кадастровий номер Земельної Ділянки /кварталу/	Площа земельної Ділянки /масиву/ (га)	Цільове призначення	Перелік агрогруп ґрунтів (в разі наявності)
1	0523981400:04:000:0018	0,9231	Для ведення особистого селянського господарства	50е, 49д
Умовні позначення				

- 3

Умовні позначення

- земельна ділянка(масив), що зарезервована
- межі населених пунктів
- адміністративні межі сільських, селищних, міських рад
- земельні ділянки, які внесено до Державного земельного кадастру

Вербівська сільська рада Томашпільського району Вінницької області



Масштаб 1:5 000

Експлікація земель, що зарезервовані для передачі у власність учасникам антитерористичної операції

Номер земельної ділянки (масиву) на плані	Кадастровий номер Земельної Ділянки /кварталу/	Площа земельної Ділянки /масиву/ (га)	Цільове призначення	Перелік агрогруп ґрунтів (в разі наявності)
2	0523981400:0 1:000:	17,00	Для будівництва та обслуговування житлового будинку	38д, 37д

- 3

Умовні позначення

- земельна ділянка(масив), що зарезервована
- межі населених пунктів
- адміністративні межі сільських, селищних, міських рад
- земельні ділянки, які внесено до Державного земельного кадастру

Вилянська сільська рада Томашпільського району Вінницької області

Вилянська сільська рада Томашпільського району Вінницької області







Масштаб 1:5 000

Експлікація земель, що зарезервовані для передачі у власність учасникам антитерористичної операції

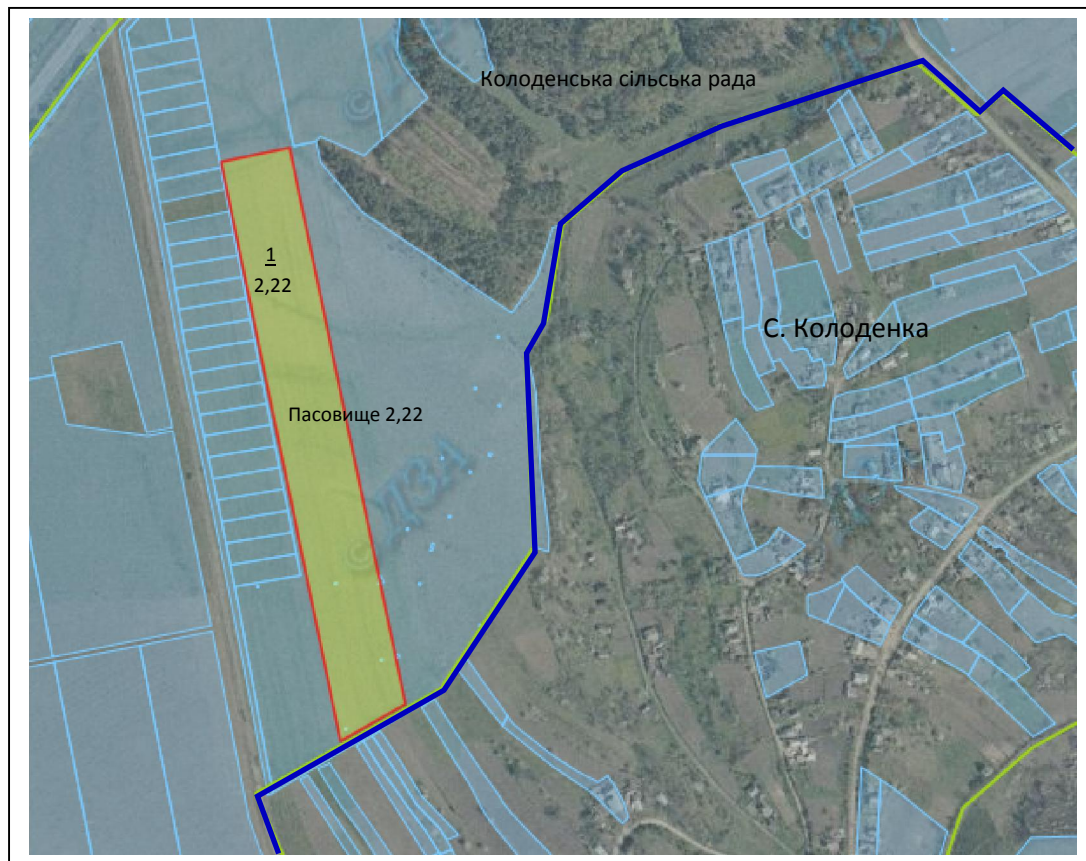
Номер земельної ділянки (масиву) на плані	Кадастровий номер Земельної Ділянки /кварталу/	Площа земельної Ділянки /масиву/ (га)	Цільове призначення	Перелік агрогруп ґрунтів (в разі наявності)
1	0523981500:01:000:0307	8,00	Для ведення особистого селянського господарства	50 е, 49е

Умовні позначення

-  - Земельна ділянка(масив), що зарезервована
-  - межі населених пунктів
-  - адміністративні межі сільських, селищних, міських рад
-  - земельні ділянки, які внесено до Державного земельного кадастру

Колоденська сільська рада Томашпільського району Вінницької області

Колоденська сільська рада Томашпільського району Вінницької області







Масштаб 1:5 000

Експлікація земель, що зарезервовані для передачі у власність учасникам антитерористичної операції

Номер земельної ділянки (масиву) на плані	Кадастровий номер Земельної Ділянки /кварталу/	Площа земельної Ділянки /масиву/ (га)	Цільове призначення	Перелік агрогруп ґрунтів (в разі наявності)
1	0523982000: 01:000:0479	2,22	Для індивідуального садівництва	37 д

Умовні позначення

-  - Земельна ділянка(масив), що зарезервована
-  - межі населених пунктів
-  - адміністративні межі сільських, селищних, міських рад
-  - земельні ділянки, які внесено до Державного земельного кадастру





Височанська сільська рада Томашпільського району Вінницької області

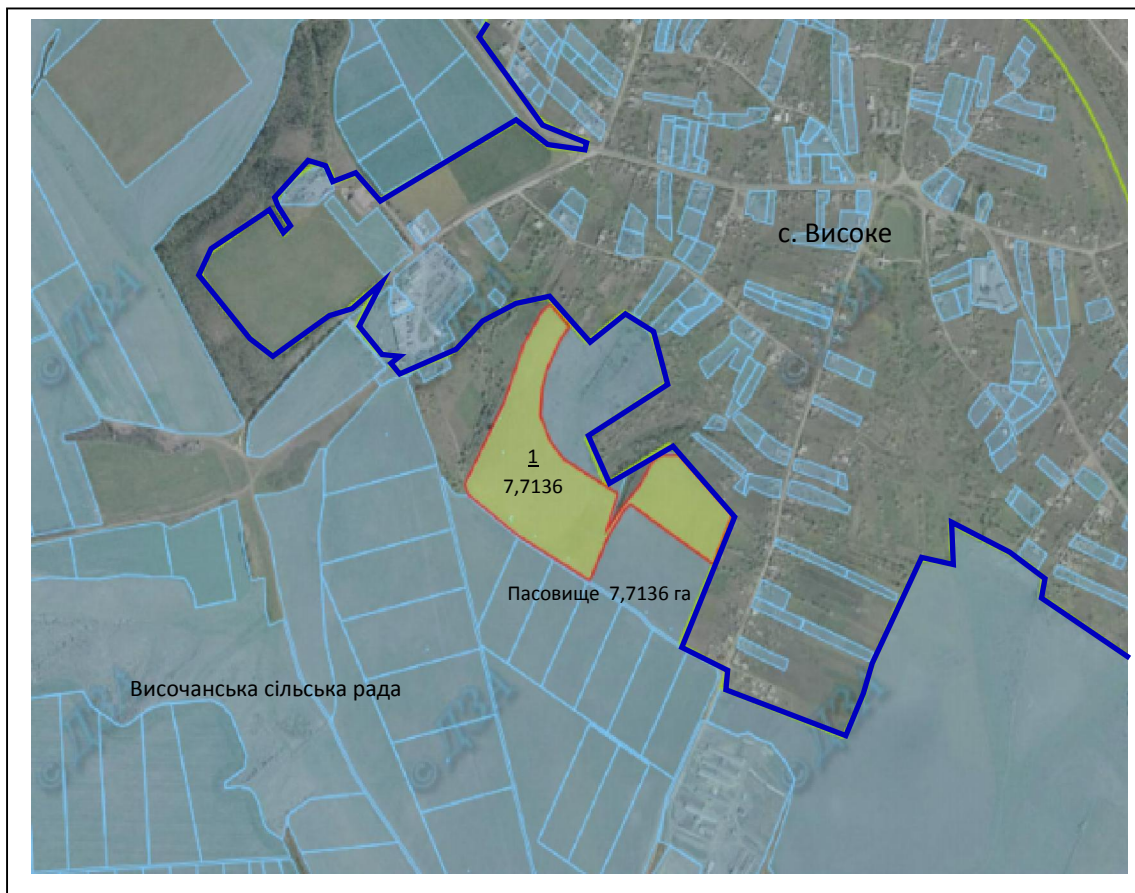
Височанська сільська рада Томашпільського району Вінницької області

Експлікація земель, що зарезервовані для передачі у власність учасникам антитерористичної операції

Номер земельної ділянки (масиву) на плані	Кадастровий номер Земельної Ділянки /кварталу/	Площа земельної Ділянки /масиву/ (га)	Цільове призначення	Перелік агрогруп ґрунтів (в разі наявності)
1	0523981700: 02:000:0445	7,7136	Для ведення особистого селянського господарства	38e

Умовні позначення

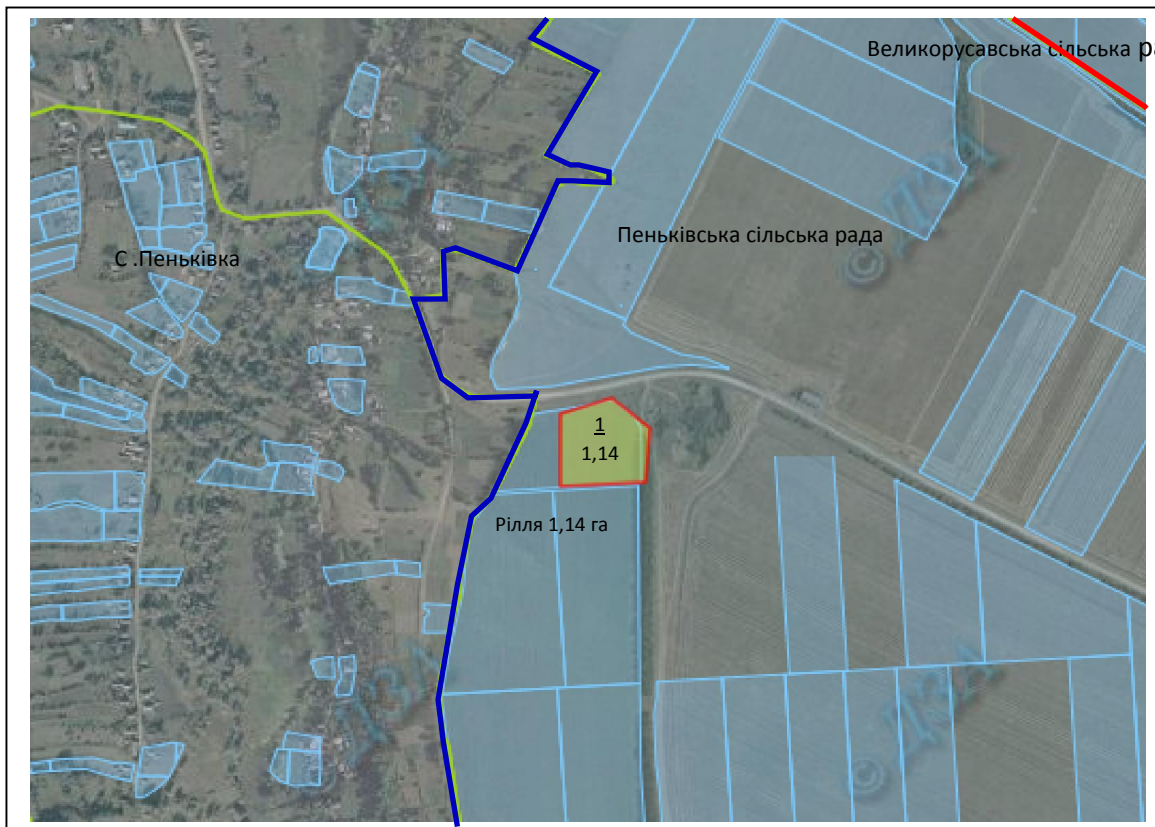
-  - Земельна ділянка(масив), що зарезервована
-  - межі населених пунктів
-  - адміністративні межі сільських, селищних, міських рад
-  - земельні ділянки, які внесено до Державного земельного кадастру



Масштаб 1:5 000

Пеньківська сільська рада Томашпільського району Вінницької області

Пеньківська сільська рада Томашпільського району Вінницької області



Експлікація земель, що зарезервовані для передачі у власність учасникам антитерористичної операції

Номер земельної ділянки (масиву) на плані	Кадастровий номер Земельної Ділянки /кварталу/	Площа земельної Ділянки /масиву/ (га)	Цільове призначення	Перелік агрогруп ґрунтів (в разі наявності)
1	0523984300: 03:000:0048	1,14	Для ведення особистого селянського господарства	50 е

Умовні позначення

- Земельна ділянка(масив), що зарезервована
- межі населених пунктів
- адміністративні межі сільських, селищних, міських рад
- земельні ділянки, які внесено до Державного земельного кадастру

Масштаб 1:5 000

Рожнятівська сільська рада Томашпільського району Вінницької області

Рожнятівська сільська рада Томашпільського району Вінницької області







Масштаб 1:5 000

Експлікація земель, що зарезервовані для передачі у власність учасникам антитерористичної операції

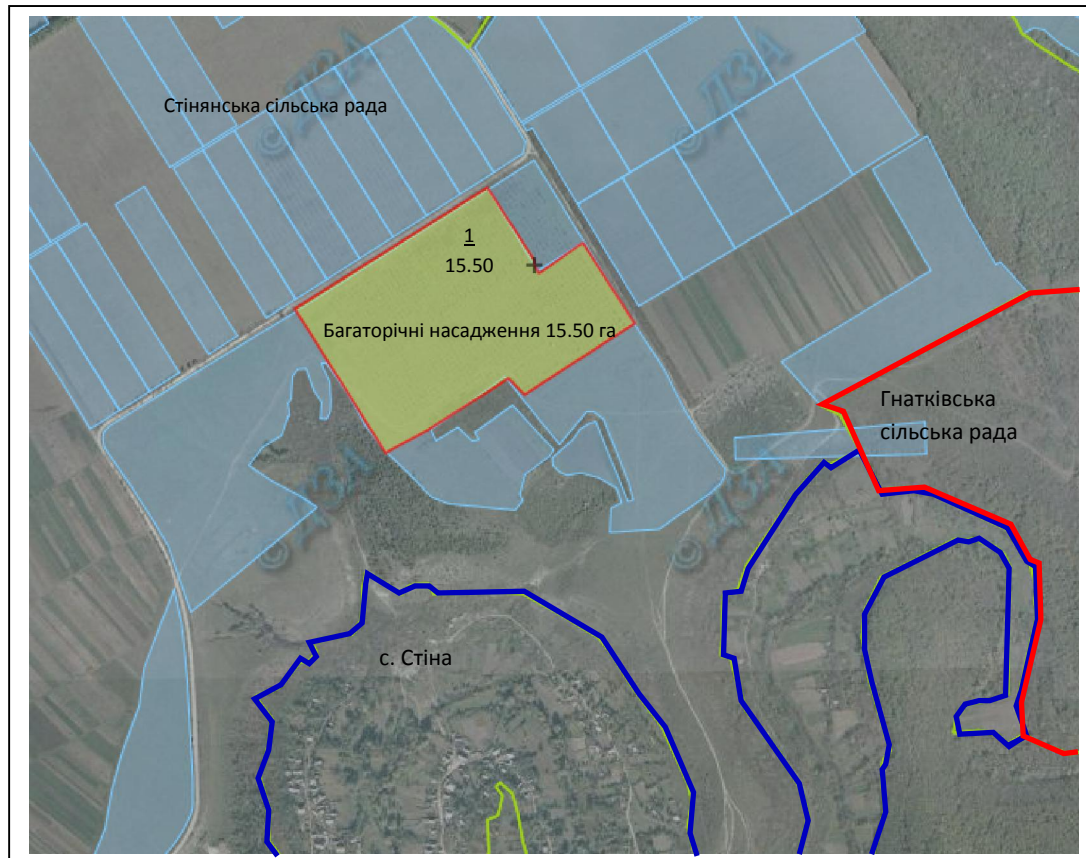
Номер земельної ділянки (масиву) на плані	Кадастровий номер Земельної Ділянки /кварталу/	Площа земельної Ділянки /масиву/ (га)	Цільове призначення	Перелік агрогруп ґрунтів (в разі наявності)
1	0523985200:01:000	3,00	Для ведення особистого селянського господарства	40 д, 40 е

Умовні позначення

-  - Земельна ділянка(масив), що зарезервована
-  - межі населених пунктів
-  - адміністративні межі сільських, селищних, міських рад
-  - земельні ділянки, які внесено до Державного земельного кадастру

Стіянська сільська рада Томашпільського району Вінницької області

Стінянська сільська рада Томашпільського району Вінницької області







Масштаб 1:5 000

Експлікація земель, що зарезервовані для передачі у власність учасникам антитерористичної операції

Номер земельної ділянки (масиву) на плані	Кадастровий номер Земельної Ділянки /кварталу/	Площа земельної Ділянки /масиву/ (га)	Цільове призначення	Перелік агрогруп ґрунтів (в разі наявності)
1	0523985700: 01:000:0423	15,50	Для ведення особистого селянського господарства	49 д, 40 е

Умовні позначення

-  - Земельна ділянка(масив), що зарезервована
-  - межі населених пунктів
-  - адміністративні межі сільських, селищних, міських рад
-  - земельні ділянки, які внесено до Державного земельного кадастру

Томашпільська селищна рада Томашпільського району Вінницької області

Томашпільська селищна рада Томашпільського району Вінницької області







Масштаб 1:5 000

Експлікація земель, що зарезервовані для передачі у власність учасникам антитерористичної операції

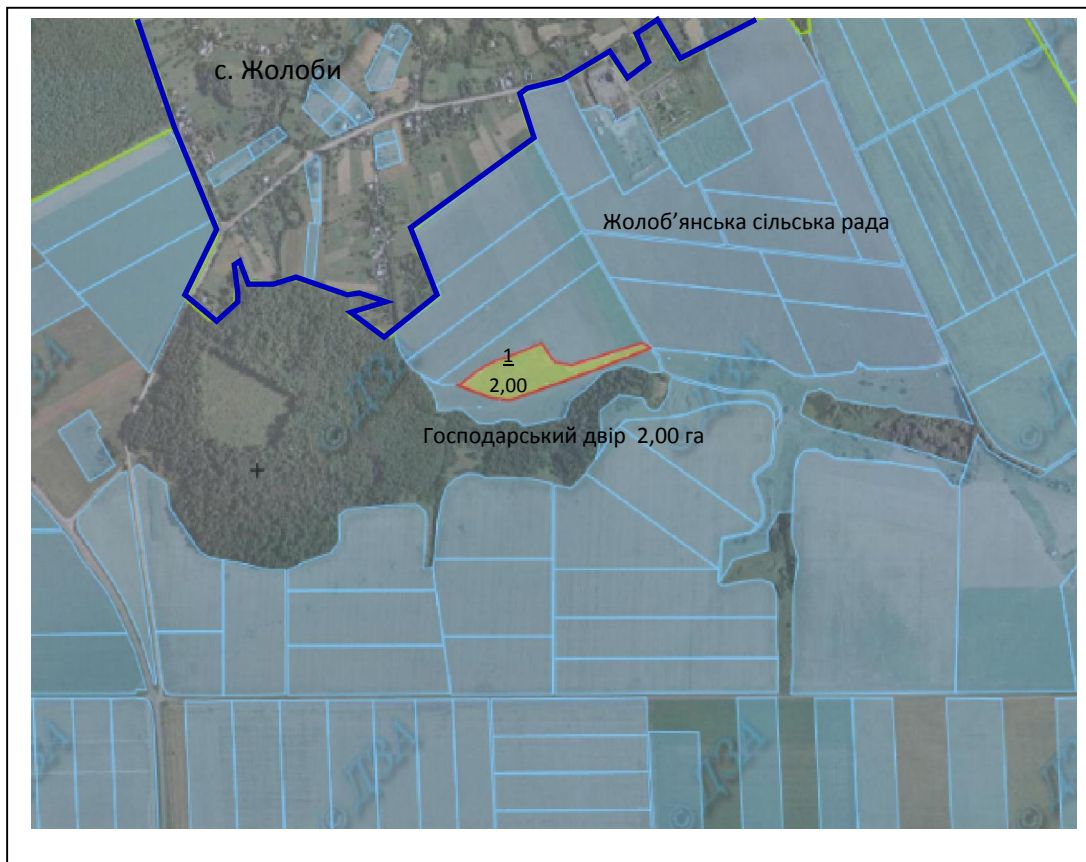
Номер земельної ділянки (масиву) на плані	Кадастровий номер Земельної Ділянки /кварталу/	Площа земельної Ділянки /масиву/ (га)	Цільове призначення	Перелік агрогруп ґрунтів (в разі наявності)
1	0523955100: 02:000:0282	2,60	Для ведення особистого селянського господарства	49'е

Умовні позначення

-  - Земельна ділянка(масив), що зарезервована
-  - межі населених пунктів
-  - адміністративні межі сільських, селищних, міських рад
-  - земельні ділянки, які внесено до Державного земельного кадастру

Жолоб'янська сільська рада Томашпільського району Вінницької області

Жолоб'янська сільська рада Томашпільського району Вінницької області




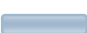


Масштаб 1:5 000

Експлікація земель, що зарезервовані для передачі у власність учасникам антитерористичної операції

Номер земельної ділянки (масиву) на плані	Кадастровий номер Земельної Ділянки /кварталу/	Площа земельної Ділянки /масиву/ (га)	Цільове призначення	Перелік агрогруп ґрунтів (в разі наявності)
1	0523982300: 01:000:0336	2,00	Для ведення особистого селянського господарства	49с

Умовні позначення

-  - Земельна ділянка(масив), що зарезервована
-  - межі населених пунктів
-  - адміністративні межі сільських, селищних, міських рад
-  - земельні ділянки, які внесено до Державного земельного кадастру