

**Томашпільський район Вінницької області**

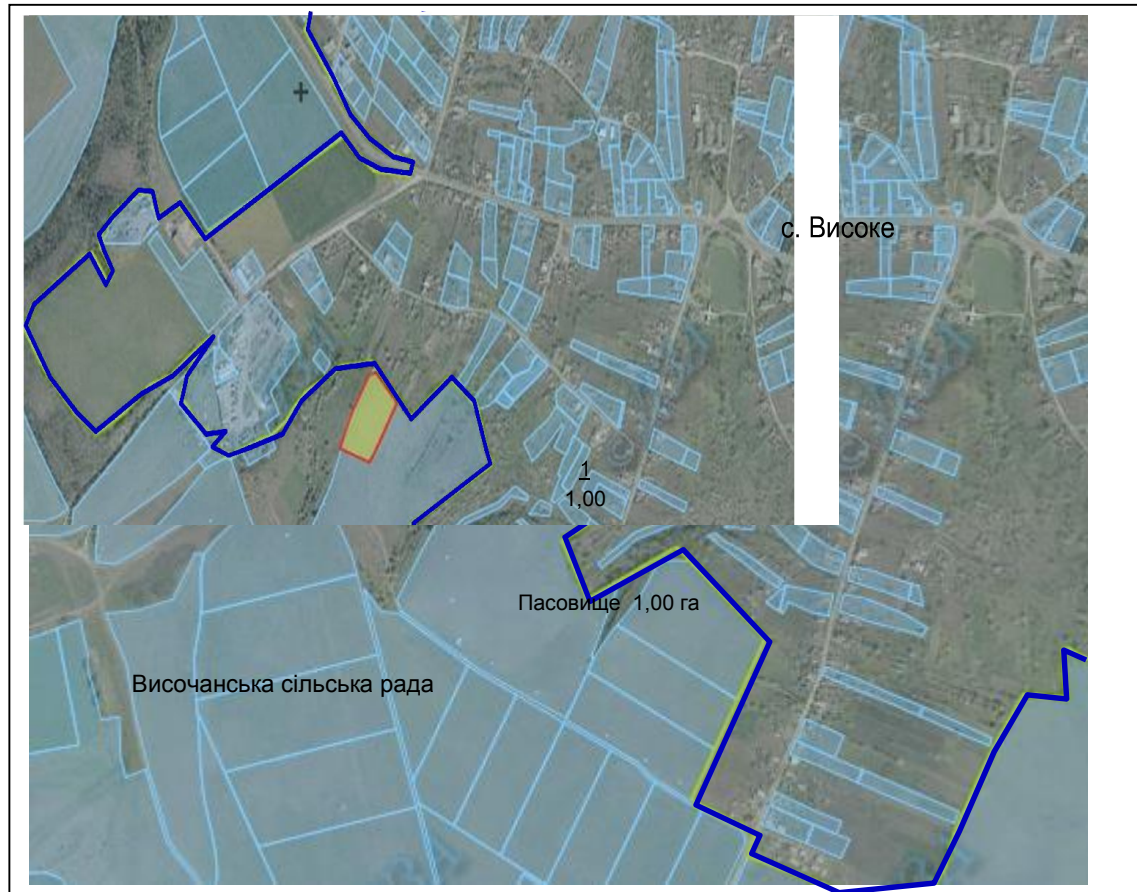
Інформація про зарезервовані земельні ділянки, які можуть бути передані у власність учасникам антитерористичної операції на території  
Томашпільського району Вінницької області

(станом на 26.06.2020 року)

№ п/п	Адміністративно-територіальна одиниця (сільська/селищна /міська рада)	Всього зарезервова но земельних ділянок загальною площею, га	Зарезерв овані територія льними органами Держгеок адастру земельні ділянки площею, га	в тому числі			Зарезерв овані органами місцевог о самовряд ування земельні ділянки площею, га	в тому числі				
				для ведення садівниц тва	для індивідуа льного дачного будівниц тва	для ведення особистого селянськог о господарст ва		для будівництва і обслуговуванн я жилого будинку господарських будівель і споруд (присадибна ділянка)	для ведення садівництв а	для індивідуа льного дачного будівниц тва	для ведення особистого селянськог о господарст ва	
				Площа, га	Площа, га	Площа, га		Площа, га	Площа, га	Площа, га	Площа, га	Площа, га
1	2	3	4	5	6	7	8	9	10	11	12	
1	Височанська	1,00	1,00			1,00						
2	Вилянська	2,00	2,00			2,00						
3	Великорусавська	11,4037	11,4037			11,4037						
4	Вербівська	1,80	1,80			1,80						
	Всього по району	16,2037	16,2037			16,2037						

**Височанська сільська рада Томашпільського району Вінницької області**

## Височанська сільська рада Томашпільського району Вінницької області







Масштаб 1:5 000

Експлікація земель, що зарезервовані для передачі у власність учасникам антитерористичної операції

Номер земельної ділянки (масиву) на плані	Кадастровий номер Земельної Ділянки /кварталу/	Площа земельної Ділянки /масиву/ (га)	Цільове призначення	Перелік агрогруп ґрунтів (в разі наявності)
1	<b>0523981700: 02:000:0505</b>	1,00	Для ведення особистого селянського господарства	38е

Умовні позначення

-  - Земельна ділянка(масив), що зарезервована
-  - межі населених пунктів
-  - адміністративні межі сільських, селищних, міських рад
-  - земельні ділянки, які внесено до Державного земельного кадастру

Начальник відділу

Сільський голова

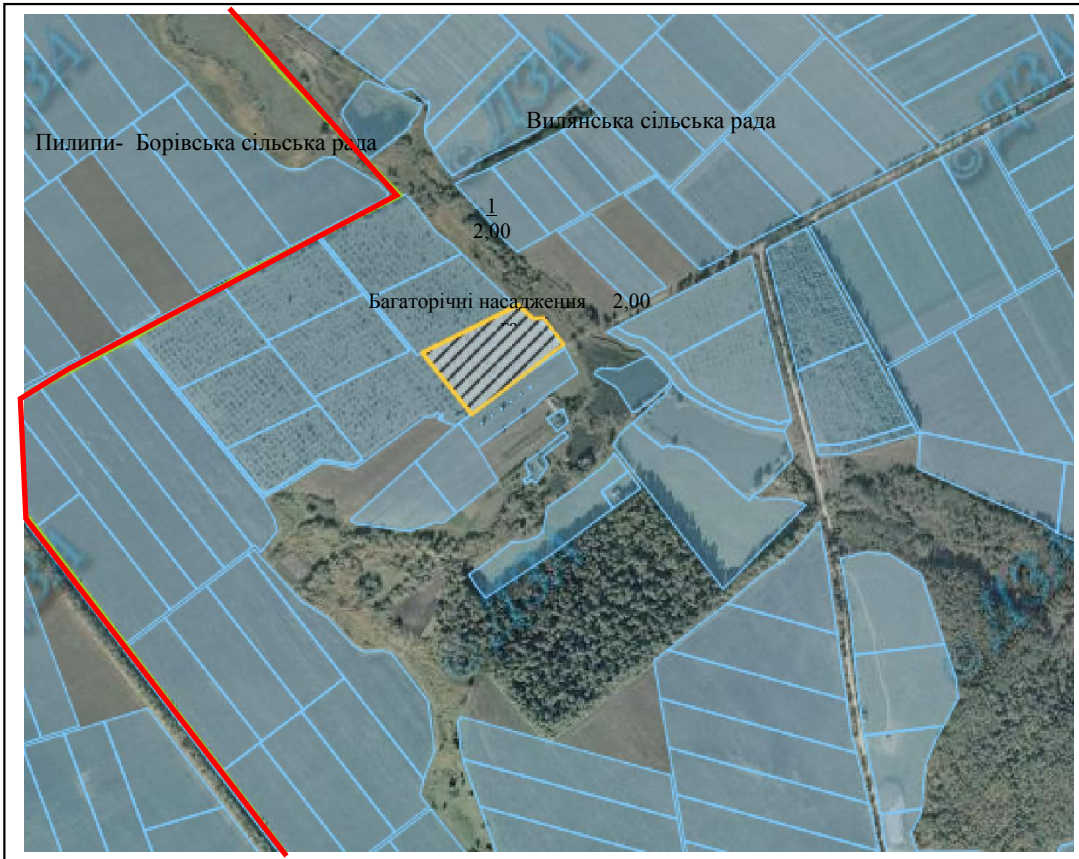
Н.Жовтан

М.Григоре

**Вилянська сільська рада Томашпільського району Вінницької області**





## Вилянська сільська рада Томашпільського району Вінницької області

Експлікація земель, що зарезервовані для передачі у власність учасникам антитерористичної операції



Номер земельної ділянки (масиву) на плані	Кадастровий номер Земельної Ділянки /кварталу/	Площа земельної Ділянки /масиву/ (га)	Цільове призначення	Перелік агрогруп ґрунтів (в разі наявності)
1	<b>0523981500:0</b> <b>1:000:0377</b>	2,00	Для ведення особистого селянського господарства	49е,50е

### Умовні позначення

-  - Земельна ділянка(масив), що зарезервована
-  - межі населених пунктів
-  - адміністративні межі сільських, селищних, міських рад
-  - земельні ділянки, які внесено до Державного земельного кадастру

Масштаб 1:5 000

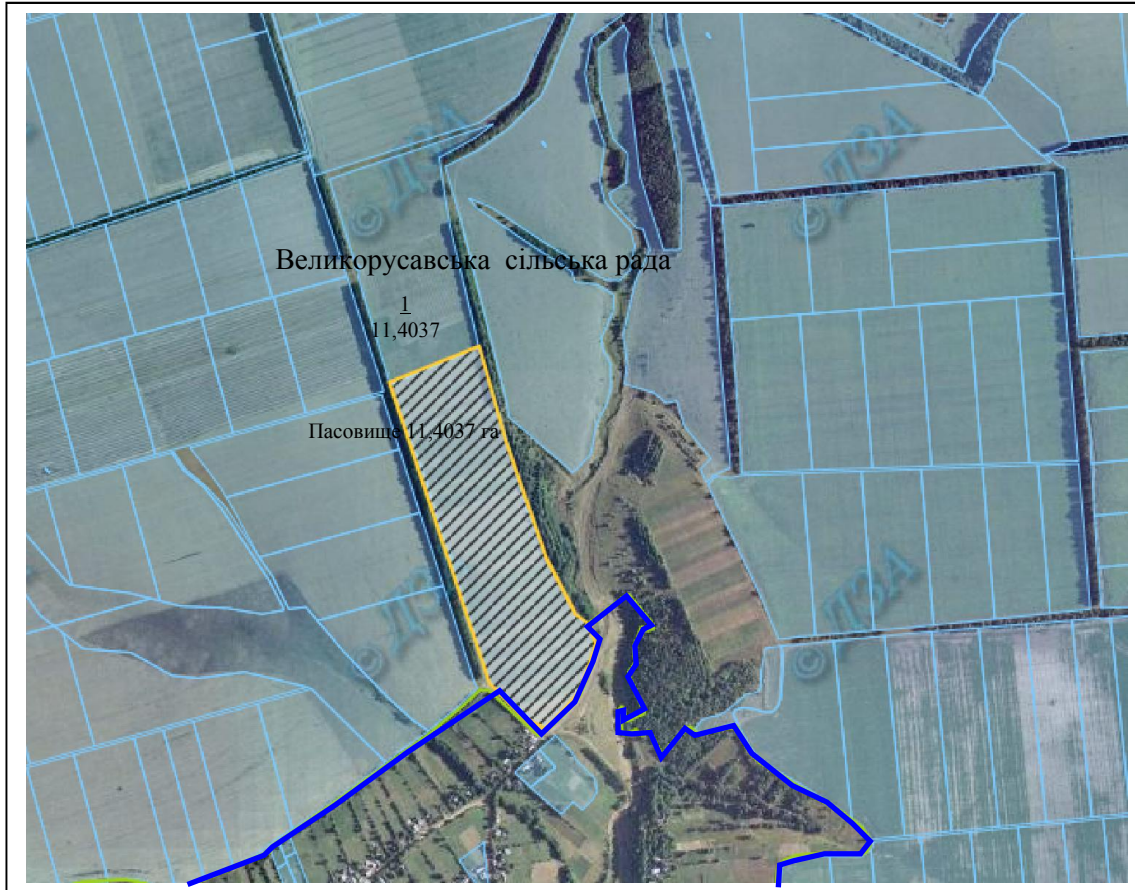
Начальник відділу  
В.о.старости  
Селищний голова

Н.Жовтан  
Т.Олійник  
В.Немировський

**Великорусавська сільська рада Томашпільського району Вінницької області**



## Великорусавська сільська рада Томашпільського району Вінницької області






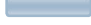
Масштаб 1:5 000

Начальник відділу  
Сільський голова

Експлікація земель, що зарезервовані для передачі у власність  
учасникам антитерористичної операції

Номер земельної ділянки (масиву) на плані	Кадастровий номер Земельної Ділянки /кварталу/	Площа земельної Ділянки /масиву/ (га)	Цільове призначення	Перелік агрогруп ґрунтів (в разі наявності)
1	<b>0523980900: 02:000:0665</b>	11,4037	Для ведення особистого селянського господарства	37е

### Умовні позначення

-  - Земельна ділянка(масив), що зарезервована
-  - межі населених пунктів
-  - адміністративні межі сільських, селищних, міських рад
-  - земельні ділянки, які внесено до Державного земельного кадастру

Н.Жовтан  
О.Козоріз



**Вербівська сільська рада Томашпільського району Вінницької області**

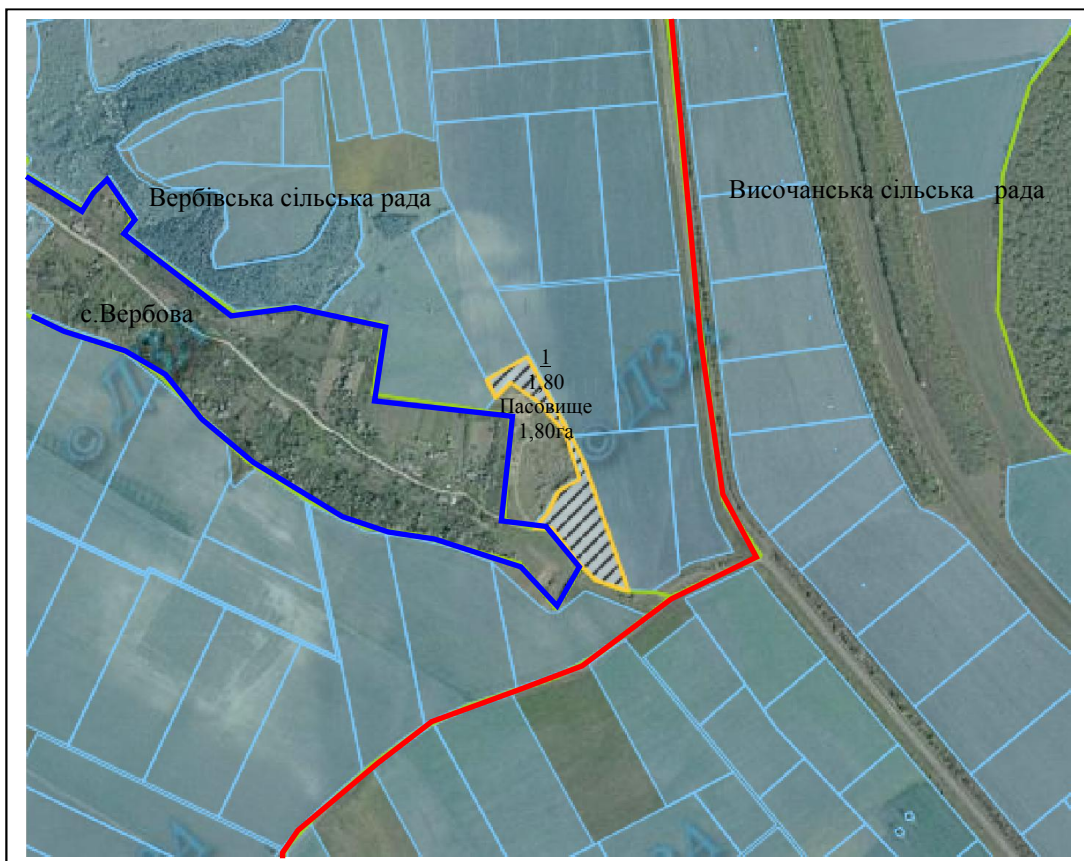
## Вербівська сільська рада Томашпільського району Вінницької області

Експлікація земель, що зарезервовані для передачі у власність учасникам антитерористичної операції

Номер земельної ділянки (масиву) на плані	Кадастровий номер Земельної Ділянки /кварталу/	Площа земельної Ділянки /масиву/ (га)	Цільове призначення	Перелік агрогруп ґрунтів (в разі наявності)
1	<b>0523981400: 02:001:0202</b>	1,8	Для ведення особистого селянського господарства	37д

- Умовні позначення

- Земельна ділянка(масив), що зарезервована
- межі населених пунктів
- адміністративні межі сільських, селищних, міських рад
- земельні ділянки, які внесено до Державного земельного кадастру



Масштаб 1:5 000

Начальник відділу

Сільський голова

Н.Жовтан

В.Чорний

