

**Хмельницький район Вінницької області**

**Інформація про зарезервовані земельні ділянки, які можуть бути передані у власність учасникам антитерористичної операції на території  
Хмельницького району Вінницької області  
(станом на 12.06.2020р.)**

№ з/п	адміністративно-територіальна одиниця (сільська рада)	Всього зарезервовано земельних ділянок площею, га	Зарезервовані територіальними органами Держгеокадастру земельні ділянки площею, га	в тому числі			Зарезервовані органами місцевого самоврядування земельні ділянки площею, га	в тому числі			
				для ведення садівництва	для індивідуального дачного будівництва	для особистого селянського господарства		для будівництва та обслуговування житлового будинку, господарських будівель і споруд	для ведення садівництва	для індивідуального дачного будівництва	для особистого селянського господарства
1	2	3	4	5	6	7	8	9	10	11	12
1	Березнянська										
2	Великомигницька										
3	Великоострожоцька										
4	Вишеньківська										
5	Голодківська										
6	Жданівська										
7	Качанівська										
8	Кривошійнська	1.80	1.80			1.80					
9	Крижанівська										
10	Кропивнянська										
11	Куманівецька										
12	Кустовецька										
6.8	Лелітська	1.80	1.80			1.80					
14	Лип'ятинська										
15	Лозівська	1.00	1.00			1.00					
16	Лознянська										
17	Маркушівська										
18	Мар'янівська	4.00	4.00			4.00					
19	Порицька										
15	Петриківська										
21	Пустовійтівська										
22	Рибчинецька										
23	Сальницька										
24	Скаржинецька										
25	Соколівська										
26	Сулківська										
27	Сьомаківська										
28	Терешпільська										
29	Уланівська										
30	Широкогребельська										
31	м.Хмельник										
	<b>Всього по району</b>	<b>8.6000</b>	<b>8.6000</b>			<b>8.6000</b>					

Начальник відділу

Л.М. Паламарчук

**Кривошиївська сільська рада Хмільницького району Вінницької області**

### Кривошійська сільська рада Хмільницького району Вінницької області



Експлікація земель, що зарезервовані для передачі у власність учасникам антитерористичної операції				
Номер земельної ділянки (масиву) на плані	Кадастровий номер земельної ділянки (кварталу)	Площа земельної ділянки (масиву), га	Цільове призначення	Перелік агрогруп ґрунтів (в разі наявності)
1	0524882900:02:001	1.8000	для ведення особистого селянського господарства	41д 133д

#### Умовні позначення



земельна ділянка, що зарезервована для надання у власність учасникам АТО / площа, га



межі населених пунктів



адміністративні межі сільських рад

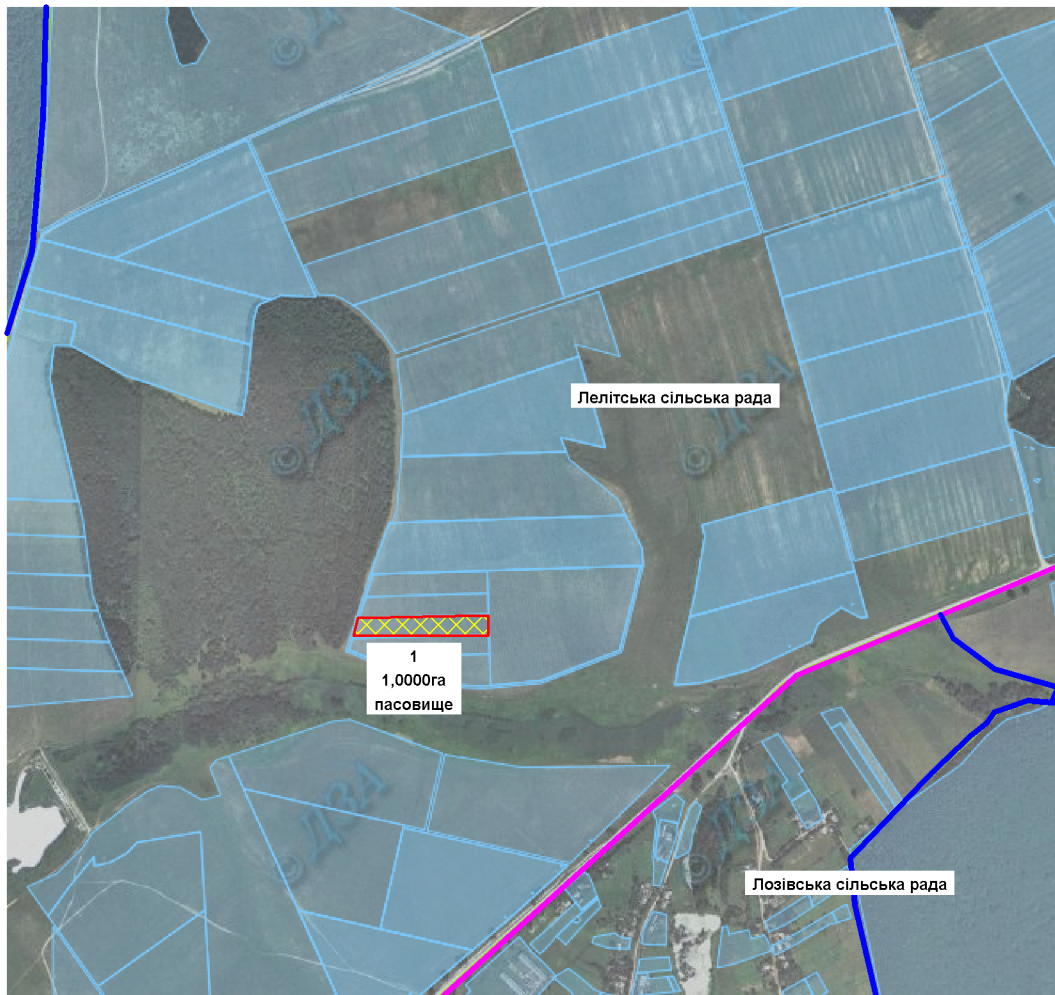


земельні ділянки, які внесені до Державного земельного кадастру

Масштаб 1:10 000

**Лелітська сільська рада Хмельницького району Вінницької області**

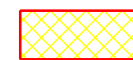
## Лелітська сільська рада Хмільницького району Вінницької області



### Експлікація земель, що зарезервовані для передачі у власність учасникам антитерористичної операції

Номер земельної ділянки (масиву) на плані	Кадастровий номер земельної ділянки (кварталу)	Площа земельної ділянки (масиву), га	Цільове призначення	Перелік агрогруп ґрунтів (в разі наявності)
1	0524883700:04:001	1.0000	для ведення особистого селянського господарства	29г 37 г

### Умовні позначення



земельна ділянка, що зарезервована для надання у власність учасникам АТО / площа, га



межі населених пунктів



адміністративні межі сільських рад



земельні ділянки, які внесені до Державного земельного кадастру

Масштаб 1:10 000

## Лелітська сільська рада Хмільницького району Вінницької області

### Експлікація земель, що зарезервовані для передачі у власність учасникам антитерористичної операції

Номер земельної ділянки (масиву) на плані	Кадастровий номер земельної ділянки (кварталу)	Площа земельної ділянки (масиву), га	Цільове призначення	Перелік агрогруп ґрунтів (в разі наявності)
1	0524883700:04:001:	0.8000	для ведення особистого селянського господарства	37 г



земельна ділянка, що зарезервована для надання у власність учасникам АТО / площа, га



межі населених пунктів



адміністративні межі сільських рад



земельні ділянки, які внесені до Державного земельного кадастру

Масштаб 1:10 000

Лозівська сільська рада Хмільницького району Вінницької області



Лозівської сільська рада Хмільницького району Вінницької області



Масштаб 1:10 000

Експлікація земель, що зарезервовані для передачі у власність учасникам антитерористичної операції

Номер земельної ділянки (масиву) на плані	Кадастровий номер земельної ділянки (кварталу)	Площа земельної ділянки (масиву), га	Цільове призначення	Перелік агрогруп ґрунтів (в разі наявності)
1	05248845000:06:001	1,0000	для ведення особистого селянського господарства	37г

Умовні позначення  
Умовні позначення



земельна ділянка, що зарезервована для надання у власність учасникам АТО / площа, га



межі населених пунктів



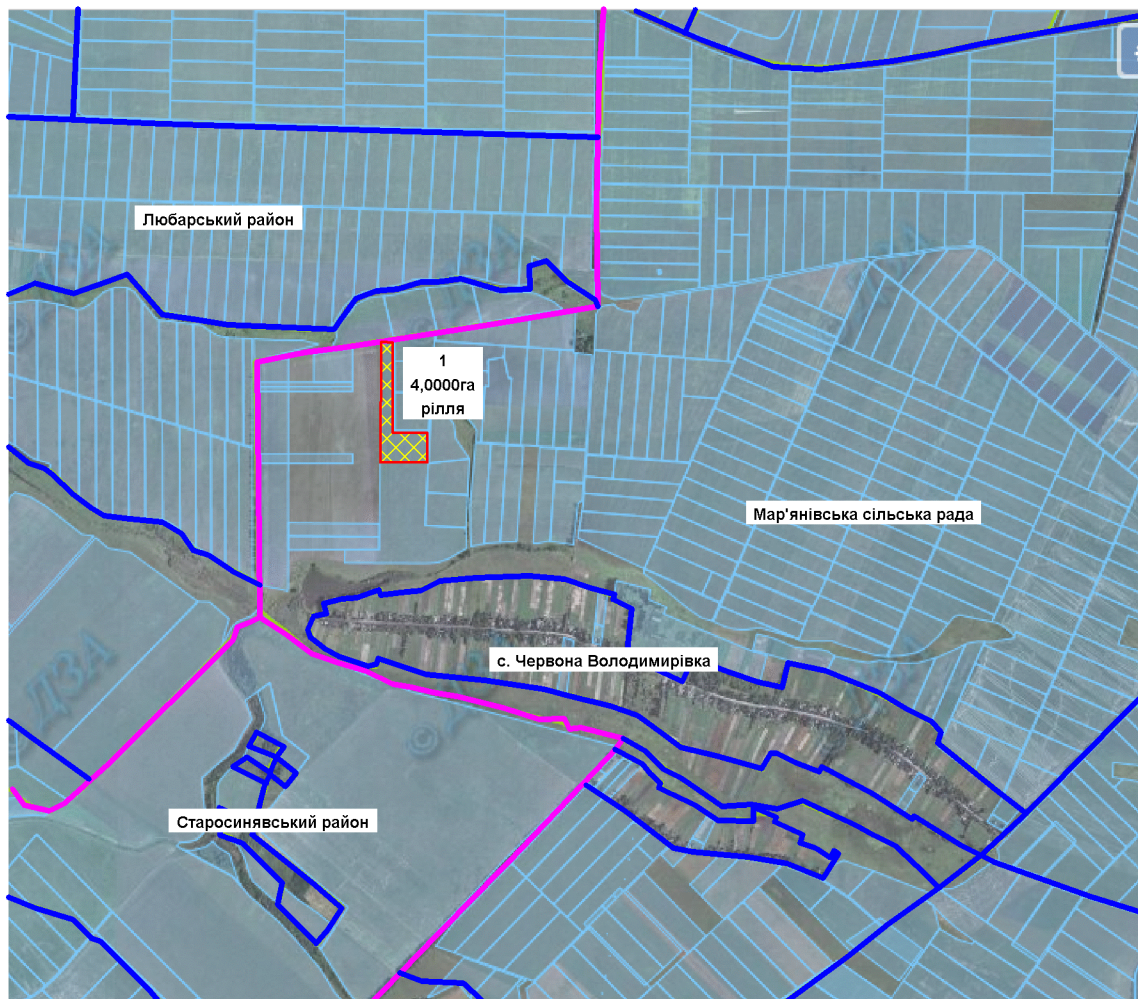
адміністративні межі сільських рад



земельні ділянки, які внесені до Державного земельного кадастру

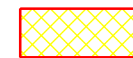
Мар'янівська сільська рада Хмільницького району Вінницької області

Мар'янівська сільська рада Хмільницького району Вінницької області



Експлікація земель, що зарезервовані для передачі у власність учасникам антитерористичної операції				
Номер земельної ділянки (масиву) на плані	Кадастровий номер земельної ділянки (кварталу)	Площа земельної ділянки (масиву), га	Цільове призначення	Перелік агрогруп ґрунтів (в разі наявності)
1	0524888500:04:001	4.0000	для ведення особистого селянського господарства	53д

Умовні позначення



земельна ділянка, що зарезервована для надання у власність учасникам АТО / площа, га



межі населених пунктів



адміністративні межі сільських рад



земельні ділянки, які внесені до Державного земельного кадастру

Масштаб 1:10 000