

Інформація про зарезервовані земельні ділянки, які можуть бути передані у власність учасникам антитерористичної операції на території Чернівецького району станом на 01.07.2020 року

	Адміністративно-територіальна одиниця	Всього зарезервовано Земельних ділянок загальною площею, га	Зарезервовані територіальними органами Держеокдастру земельні ділянки площею, га	в тому числі			Зарезервовані органами місцевого самоврядування земельні ділянки площею, га	в тому числі			
				для ведення садівництва	для індивідуального дачного будівництва	для ведення особистого селянського господарства		для будівництва і обслуговування жилого будинку, господарського будівель і споруд	для ведення садівництва	для індивідуального дачного будівництва	для ведення особистого селянського господарства
1	2	3	4	5	6	7	8	9	10	11	12
1	Бабчинецька с-р	-	-			-	-	-			
2	Березівська с-р	-	-			-					
3	Борівська с-р	-	-			-					
4	Білянська с-р	1,78	1,78	-	-	1,78	-	-	-	-	-
5	Володіївецька с-р	-	-			-					
6	Лозівська с-р	-	-			-					
7	Гонтівська с-р	-	-	-	-	-	-	-	-	-	-
8	Мазурівська с-р	20,19	20,19			20,19					
9	Моївська	5,0	5,0			5,0					
10	Саїнська с-р	-	-			-					
11	Сокільська с-р	-	-			-					
12	Шендерівська с-р										
13	Чернівецька с-р	-	-			-	-	-			
	Всього по району	26,97	26,97			26,97	-	-			

Мазурівська сільська рада Чернівецького району Вінницької області





Мазурівська сільська рада Чернівецького району Вінницької області



Експлікація земель, що зарезервовані для передачі у власність учасникам антитерористичної операції

Номер земельної ділянки (масиву) на плані	Кадастровий номер земельної ділянки /кварталу/	Площа земельної ділянки /масиву/ (га)	Цільове призначення	Перелік агрогруп ґрунтів (в разі наявності)
18	0524984500:09:006:0238	20,1902	Для ведення особистого селянського господарства	139 Ал
			особистого селянського господарства	

Умовні позначення

-  земельна ділянка (масив), що зарезервована для надання у власність учасникам АТО/площа, га;
-  межі населених пунктів;
-  земельні ділянки, які внесені до Державного земельного кадастру
-  ; адміністративні межі сільських, селищних, міських рад

М 1:10000





Моївська сільська рада Чернівецького району Вінницької області

Моївська сільська рада Чернівецького району Вінницької області

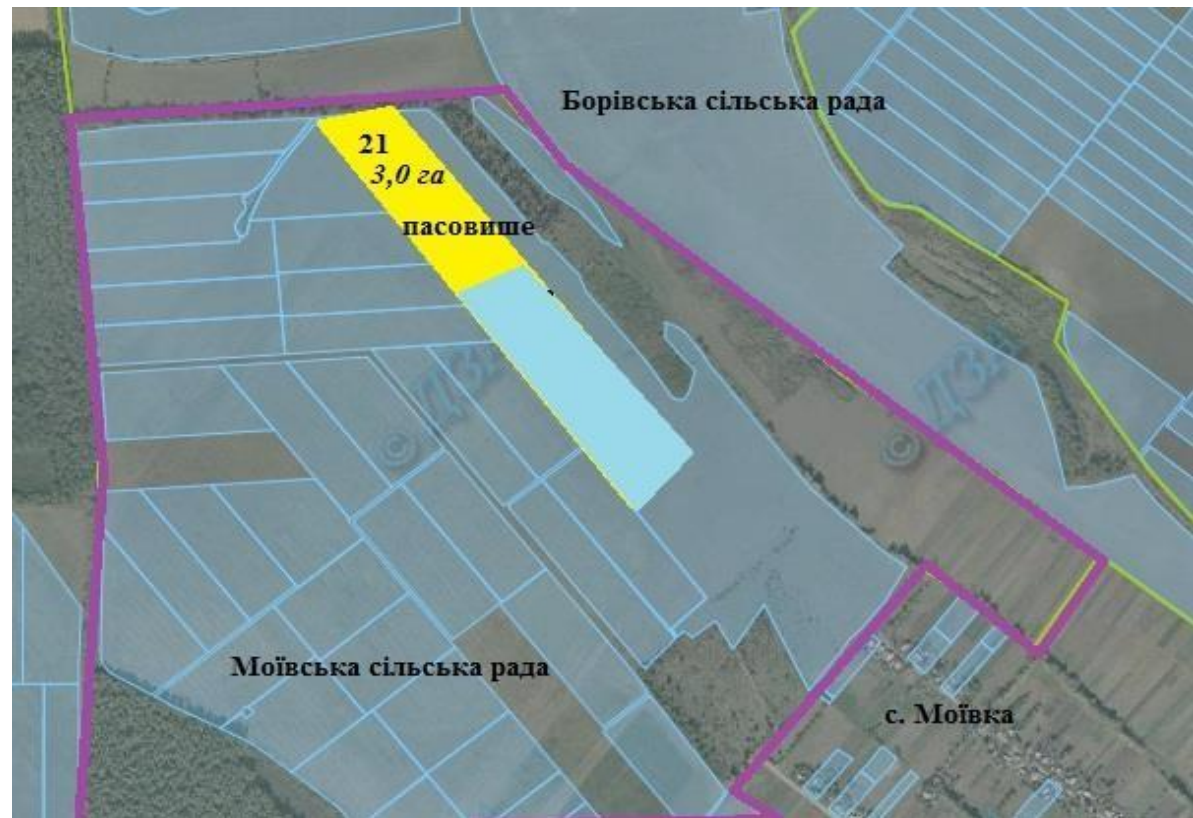
Експлікація земель, що зарезервовані для передачі у власність учасникам антитерористичної операції

Номер земельної ділянки (масиву) на плані	Кадастровий номер земельної ділянки /кварталу/	Площа земельної ділянки /масиву/ (га)	Цільове призначення	Перелік агрогруп ґрунтів (в разі наявності)
21	0524984800:03:001:0121	3,0	Для ведення особистого селянського господарства	55е

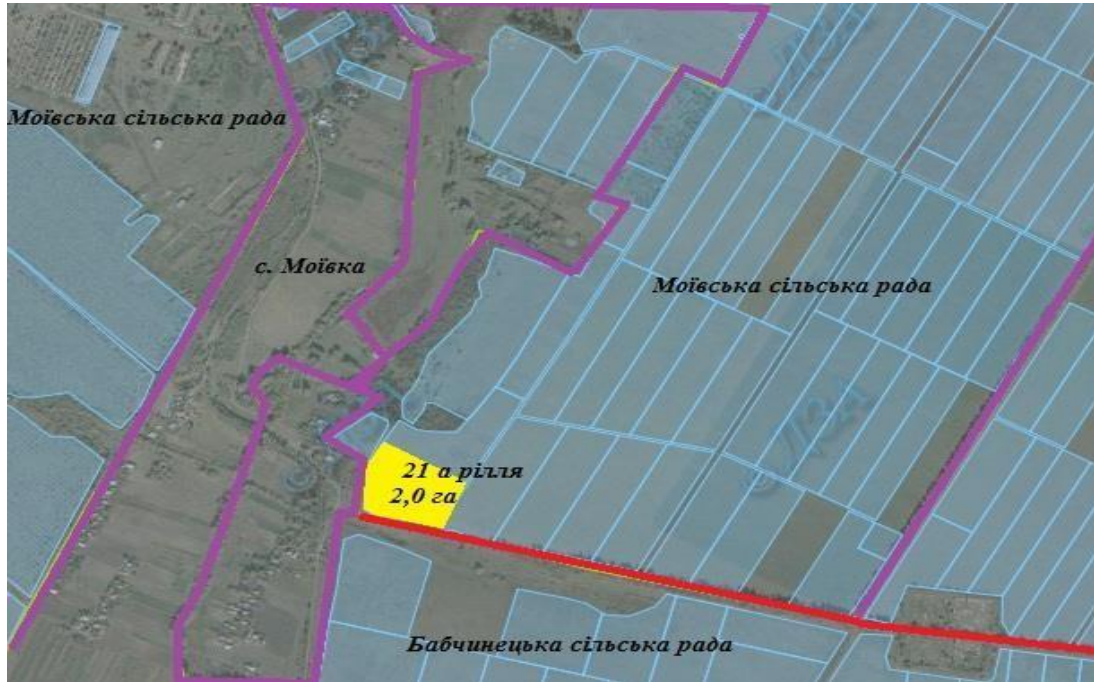
Умовні позначення

-  земельна ділянка (масив), що зарезервована для надання у власність учасникам АТО/площа, га;
-  межі населених пунктів;
-  земельні ділянки, які внесені до Державного земельного кадастру ;
-  адміністративні межі сільських, селищних, міських рад

М 1:10 000



Моївська сільська рада Чернівецького району Вінницької області



Експлікація земель, що зарезервовані для передачі у власність

Номер земельної ділянки (масиву) на плані	Кадастровий номер земельної ділянки /кварталу/	Площа земельної ділянки /масиву/ (га)	Цільове призначення	Перелік агрогруп ґрунтів (в разі наявності)
21а	0524984800:04:003:0263	2,0	Для ведення особистого селянського господарства	49е

учасникам антитерористичної операції

Умовні позначення



земельна ділянка (масив), що зарезервована для надання у власність учасникам АТО/площа, га;



межі населених пунктів;



земельні ділянки, які внесені до Державного земельного кадастру ;

М 1:10 000



адміністративні межі сільських, селищних, міських рад

Білянська сільська рада Чернівецького району Вінницької області





Білянська сільська рада Чернівецького району Вінницької області



Експлікація земель що зарезервовані для передачі у власність учасникам антитерористичної операції

Номер земельної ділянки (масиву) на плані	Кадастровий номер земельної ділянки /кварталу/	Площа земельної ділянки /масиву/	Цільове призначення	Перелік агрогруп ґрунтів (в разі наявності)
27	0524980900:03:002:0363	1,7833	Для ведення особистого селянського господарства	37д

Умовні позначення

-  земельна ділянка (масив), що зарезервована для надання у власність учасникам АТО/площа, га;
-  межі населених пунктів;
-  земельні ділянки, які внесені до Державного земельного кадастру;
-  адміністративні межі сільських, селищних, міських рад

