

ВІДДІЛ У ЖМЕРИНСЬКОМУ РАЙОНІ

АЛЬБОМ – АТЛАС

з резервування земельних ділянок для учасників антитерористичної операції на території Жмеринського району Вінницької області

2019 рік

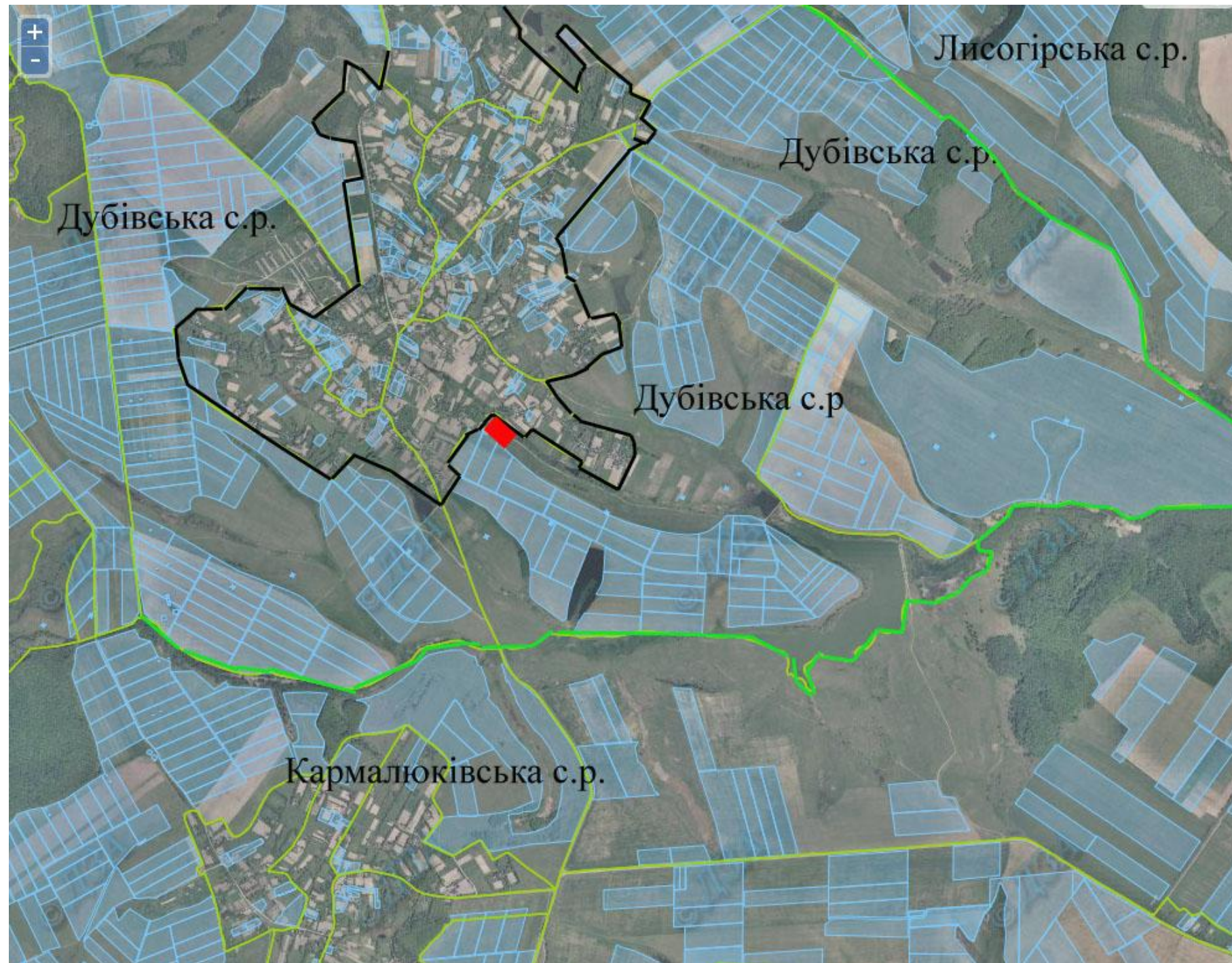
ЖМЕРИНСЬКИЙ РАЙОН


**Інформація про зарезервовані земельні ділянки, які можуть бути передані у власність учасникам антитерористичної операції на території Жмеринського району
станом на 01.05.2019 року**


№ п/п	Адміністративно-територіальна одиниця	Всього зарезервовано земельних ділянок загальною площею, га	Зарезервовані територіальними органами Держгеокадастру земельні ділянки площею, га	в тому числі:			Зарезервовані органами місцевого самоврядування земельні ділянки площею, га	в тому числі:			
				для ведення садівництва	для індивідуального дачного будівництва	для ведення особистого селянського господарства		для будівництва і обслуговування жилого будинку, господарських будівель і споруд	для ведення садівництва	для індивідуального дачного будівництва	для ведення особистого селянського господарства
1	2	3	4	5	6	7	8	9	10	11	12
1	Дубівська	1,0000	1,0000	1,0000	0,0000	0,0000	0,0000	0	0,0000	0	0
Всього по району		1,0000	1,0000	1,0000	0,0000	0,0000	0,0000	0	0,0000	0	0

ДУБІВСЬКА СІЛЬСЬКА РАДА

Дубівська сільська рада, площа 1,0 га для ведення садівництва



 - зарезервована земельна ділянка

 - межа населеного пункта

