

Томашпільський район Вінницької області

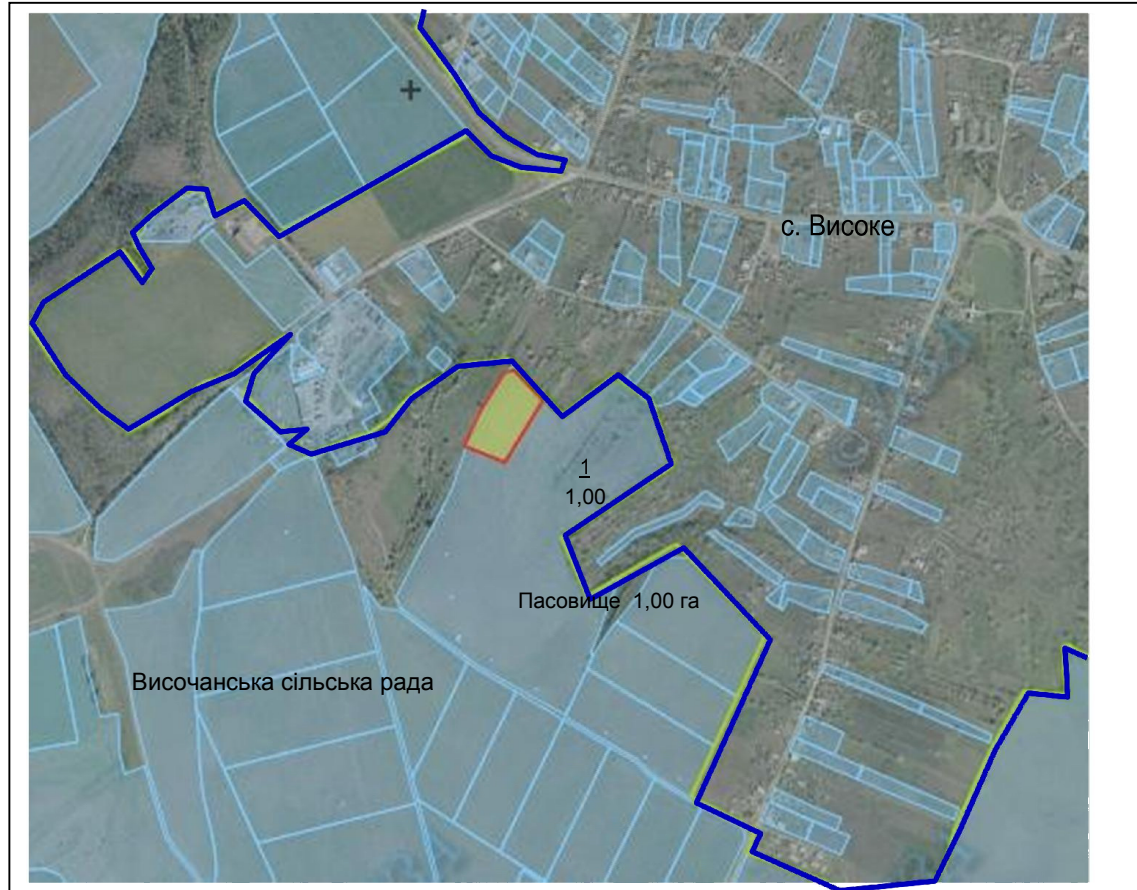
Інформація про зарезервовані земельні ділянки, які можуть бути передані у власність учасникам антитерористичної операції на території
Томашпільського району Вінницької області

(станом на 21.06.2019 року)

№ п/п	Адміністративно-територіальна одиниця (сільська/селищна /міська рада)	Всього зарезервова но земельних ділянок загальною площею, га	Зарезерв овані територія льними органами Держгеок адастру земельні ділянки площею, га	в тому числі			Зарезерв овані органами місцевог о самовряд ування земельні ділянки площею, га	в тому числі				
				для ведення садівниц тва	для індивідуа льного дачного будівниц тва	для ведення особистого селянськог о господарст ва		для будівництва і обслуговуванн я жилого будинку господарських будівель і споруд (присадибна ділянка)	для ведення садівництв а	для індивідуа льного дачного будівниц тва	для ведення особистого селянськог о господарст ва	
				Площа, га	Площа, га	Площа, га		Площа, га	Площа, га	Площа, га	Площа, га	Площа, га
1	2	3	4	5	6	7	8	9	10	11	12	
1	Височанська	1,00	1,00			1,00						
2	П-Борівська	1,60	1,60			1,60						
	Всього по району	2.60	2.60			2.60						

Височанська сільська рада Томашпільського району Вінницької області

Височанська сільська рада Томашпільського району Вінницької області




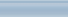


Масштаб 1:5 000

Експлікація земель, що зарезервовані для передачі у власність учасникам антитерористичної операції

Номер земельної ділянки (масиву) на плані	Кадастровий номер Земельної Ділянки /кварталу/	Площа земельної Ділянки /масиву/ (га)	Цільове призначення	Перелік агрогруп ґрунтів (в разі наявності)
1	0523981700: 02:000:0505	1,00	Для ведення особистого селянського господарства	38е

Умовні позначення

-  - Земельна ділянка(масив), що зарезервована
-  - межі населених пунктів
-  - адміністративні межі сільських, селищних, міських рад
-  - земельні ділянки, які внесено до Державного земельного кадастру

Начальник відділу

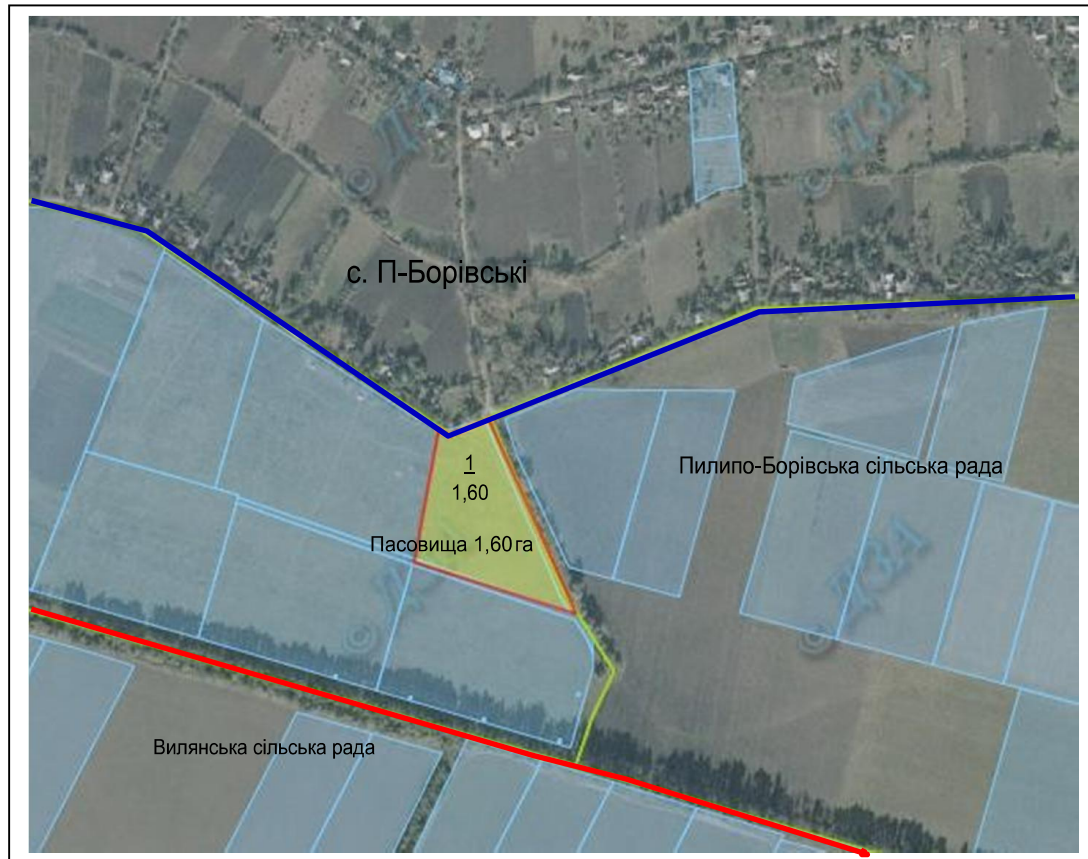
Сільський голова

Н.Жовтан

М.Григоренко

Пилипо-Борівська сільська рада Томашпільського району Вінницької області

Пилипо-Борівська сільська рада Томашпільського району Вінницької області







Масштаб 1:5 000

Експлікація земель, що зарезервовані для передачі у власність учасникам антитерористичної операції

Номер земельної ділянки (масиву) на плані	Кадастровий номер Земельної Ділянки /кварталу/	Площа земельної Ділянки /масиву/ (га)	Цільове призначення	Перелік агрогруп ґрунтів (в разі наявності)
1	0523984600: 01:002:0009	1,60	Для ведення особистого селянського господарства	40е

Умовні позначення

-  - Земельна ділянка(масив), що зарезервована
-  - межі населених пунктів
-  - адміністративні межі сільських, селищних, міських рад
-  - земельні ділянки, які внесено до Державного земельного кадастру

Начальник відділу
Сільський голова

Н.Жовтан
С.Бабін

