

**Крижопільський район Вінницької області**

Інформація про зарезервовані земельні ділянки, які можуть бути передані у власність учасникам антитерористичної операції на території  
**Крижопільського району станом на 01.03 .2020 року.**

№ п/п	Адміністративна-територіальна одиниця	Всього зарезервовано земельних ділянок загальною площею, га	Зарезервовані територіальними органами Держгеокадастру земельні ділянки площею, га	в тому числі			Зарезервовані органами місцевого самоврядування земельні ділянки площею, га	в тому числі			
				Для ведення садівництва	Для індивідуального дачного будівництва	Для ведення особистого селянського господарства		Для будівництва і обслуговування жилого будинку та господарських будівель і споруд	Для ведення садівництва	Для індивідуального дачного будівництва	Для ведення особистого селянського господарства
1	2	3	4	5	6	7	8	9	10	11	12
2	Городківська сільська рада	7,00	7,00			7,00					
3	Тернівська сільська рада	1,08	1,08			1,08					
	<b>Всього по району</b>	<b>8,08</b>	<b>8,08</b>			<b>8,08</b>					

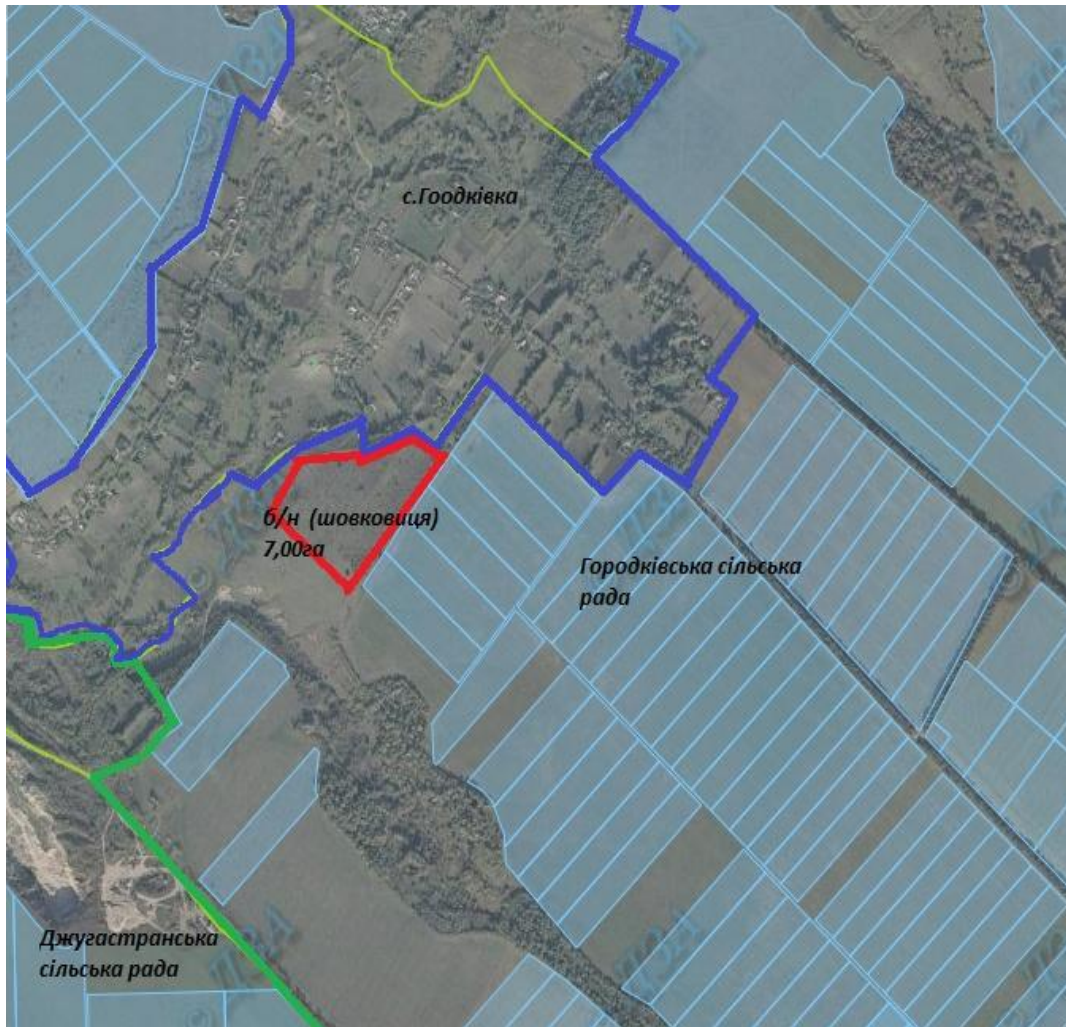
**Начальник відділу**

**В.А. Балюк**

**Городківська сільська рада Крижопільського району Вінницької області**



## Городківська сільська рада Крижопільського району Вінницької області

Експлікація земель, що зарезервовані для передачі  
у власність учасникам антитерористичної операції



Номер земельної ділянки (масиву) на плані	Кадастровий номер земельної ділянки /кварталу/	Площа земельної ділянки /масиву/ (га)	Цільове призначення
1	0521981200:02:003	7,00	Для ведення особистого селянського господарства

### Умовні позначення

-  - межі населених пунктів
-  - адміністративні межі сільських, селищних рад

М 1:10 000

Начальник відділу

Сільський голова

В.А. Балюк

О.А. Гаврилюк

**Тернівська сільська рада Крижопільського району Вінницької області**



# Тернівська сільська рада Крижопільського району Вінницької області

## Експлікація земель, що зарезервовані для передачі у власність учасникам антитерористичної операції



Номер земельної ділянки (масиву) на плані	Кадастровий номер земельної ділянки /кварталу/	Площа земельної ділянки /масиву/ (га)	Цільове призначення
1	0521986400:02:001	1,08	Для ведення особистого селянського господарства

### Умовні позначення

-  - межі населених пунктів
-  - адміністративні межі сільських, селищних рад

М 1:10 000

Начальник відділу  
Сільський голова

В.А. Балюк  
В.М. Білик