

Крижопільський район Вінницької області

Інформація про зарезервовані земельні ділянки, які можуть бути передані у власність учасникам антитерористичної операції на території
Крижопільського району станом на 01.10 .2019року.

№ п/п	Адміністративно-територіальна одиниця	Всього зарезервовано земельних ділянок загальною площею, га	Зарезервовані територіальними органами Держгеокадастру земельні ділянки площею, га	в тому числі			Зарезервовані органами місцевого самоврядування земельні ділянки площею, га	в тому числі			
				Для ведення садівництва	Для індивідуального дачного будівництва	Для ведення особистого селянського господарства		Для будівництва і обслуговування жилого будинку та господарських будівель і споруд	Для ведення садівництва	Для індивідуального дачного будівництва	Для ведення особистого селянського господарства
1	2	3	4	5	6	7	8	9	10	11	12
2	Городківська сільська рада	7,00	7,00			7,00					
3	Тернівська сільська рада	1,08	1,08			1,08					
	Всього по району	8,08	8,08			8,08					

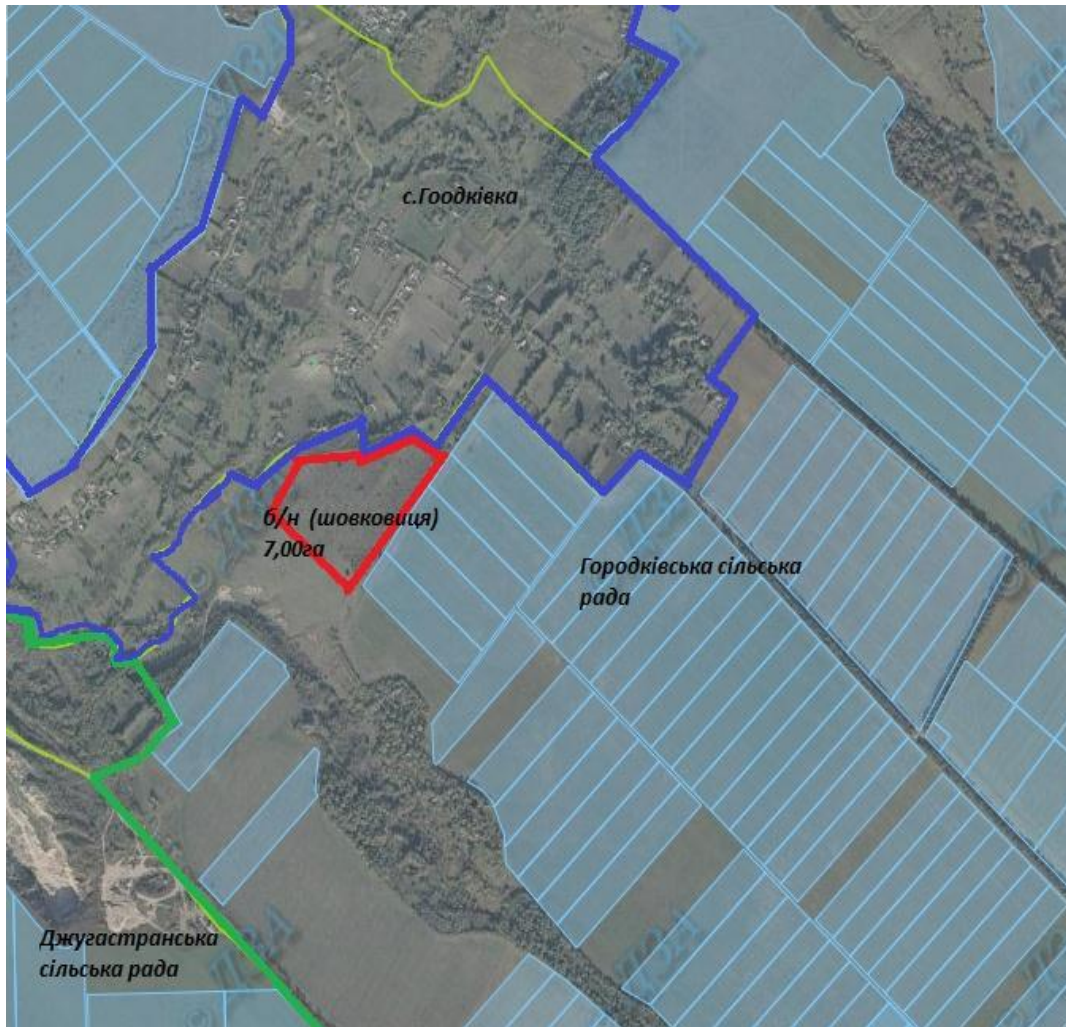
Начальник відділу

В.А. Балюк

Городківська сільська рада Крижопільського району Вінницької області



Городківська сільська рада Крижопільського району Вінницької області

Експлікація земель, що зарезервовані для передачі
у власність учасникам антитерористичної операції



Номер земельної ділянки (масиву) на плані	Кадастровий номер земельної ділянки /кварталу/	Площа земельної ділянки /масиву/ (га)	Цільове призначення
1	0521981200:02:003	7,00	Для ведення особистого селянського господарства

Умовні позначення

-  - межі населених пунктів
-  - адміністративні межі сільських, селищних рад

М 1:10 000

Начальник відділу

Сільський голова

В.А. Балюк

О.А. Гаврилюк

Тернівська сільська рада Крижопільського району Вінницької області



Тернівська сільська рада Крижопільського району Вінницької області

Експлікація земель, що зарезервовані для передачі у власність учасникам антитерористичної операції



Номер земельної ділянки (масиву) на плані	Кадастровий номер земельної ділянки /кварталу/	Площа земельної ділянки /масиву/ (га)	Цільове призначення
1	0521986400:02:001	1,08	Для ведення особистого селянського господарства

Умовні позначення

-  - межі населених пунктів
-  - адміністративні межі сільських, селищних рад

М 1:10 000

Начальник відділу
Сільський голова

В.А. Балюк
В.М. Білик