

ПЩАНСЬКИЙ РАЙОН ВІННИЦЬКОЇ ОБЛАСТІ

**Інформація про зарезервовані земельні ділянки, які можуть бути передані у власність учасниками антитерористичної операції
(станом на 01.08.2019 рік)**

№ п/п	Адміністративно-територіальна одиниця	Всього зарезеровано земельних ділянок загальною площею, га	Зарезеровані територіальними органами Держгеокадастру земельні ділянки площею, га	в тому числі			Зарезеровані органами місцевого самоврядування земельні ділянки площею, га	в тому числі			
				для ведення садівництва	для індивідуального дачного будівництва	для ведення особистого селянського господарства		для будівництва і обслуговування жилого будинку господарських будівель і споруд (присадибна ділянка)	для ведення садівництва	для індивідуального дачного будівництва	для ведення особистого селянського господарства
1	2	3	4	5	6	7	8	9	10	11	12
	Дмитрашківська	7	7			3	4,0				4,0
	Миролубівська	9,1091	9,1091			9,1091					
	Трибусівська	1	1			1					
	Городищенська	7	7			7					
	Грбарівська	2	2			2					
	Всього:	26,1091	26,1091			22,1091	4,0				4,0

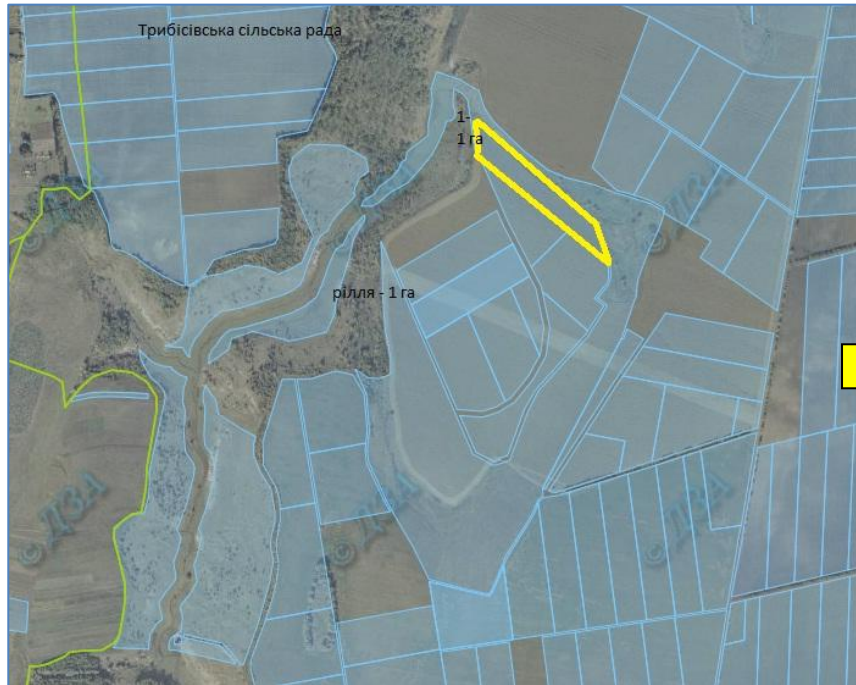
Начальник Управління

С. О. Краківський

Трибусівська сільська рада Піщанський район


Трибусівська сільська рада Піщанського району Вінницької області


Експлікація земель, що зарезервовані для передачі у власність учасникам антитерористичної операції



Номер земельної ділянки (масиву) на плані	Кадастровий номер земельної ділянки /кварталу/	Площа земельної ділянки /масиву/ (га)	Цільове призначення	Перелік агрогруп ґрунтів (в разі наявності)
1	0523283200:00:000:0000	1,00	Для ведення особистого селянського господарства	56 е

Умовні позначення

 земельна ділянка (масив), що зарезервована для надання у власність учасникам АТО/площа, га;

 межі населених пунктів;



земельні ділянки, які внесені до Державного земельного кадастру ;



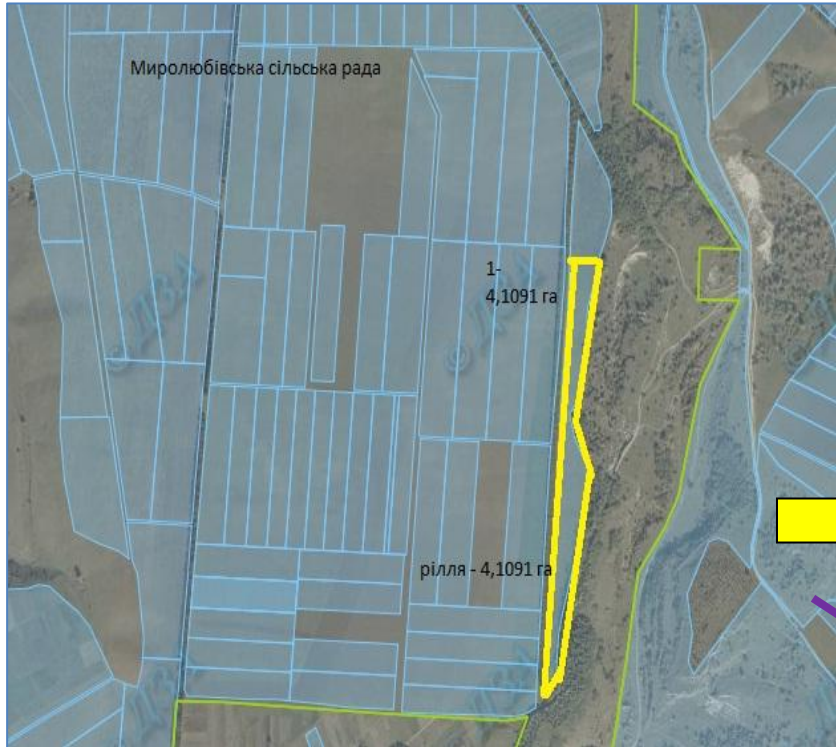
адміністративні межі сільських, селищних, міських рад

М 1:10 000

Миролюбівська сільська рада Піщанський район

Мироліувівська сільська рада Піщанського району Вінницької області

Експлікація земель, що зарезервовані для передачі у власність учасникам антитерористичної операції



Номер земельної ділянки (масиву) на плані	Кадастровий номер земельної ділянки /кварталу/	Площа земельної ділянки /масиву/ (га)	Цільове призначення	Перелік агрогруп ґрунтів(в разі наявності)
1	0523282000:02:000:0000	4,1091	Для ведення особистого селянського господарства	

Умовні позначення



земельна ділянка (масив), що зарезервована для надання у власність учасникам АТО/площа, га;



межі населених пунктів;



земельні ділянки, які внесені до Державного земельного кадастру ;



адміністративні межі сільських, селищних, міських рад

М 1:10 000

Мироліувівська сільська рада Піщанського району Вінницької області

Експлікація земель, що зарезервовані для передачі у власність учасникам антитерористичної операції



Номер земельної ділянки (масиву) на плані	Кадастровий номер земельної ділянки /кварталу/	Площа земельної ділянки /масиву/ (га)	Цільове призначення	Перелік агрогруп ґрунтів (в разі наявності)
1	0523282000:02:000:0000	5	Для ведення особистого селянського господарства	

Умовні позначення

земельна ділянка (масив), що зарезервована для надання у власність учасникам АТО/площа, га;

межі населених пунктів;



земельні ділянки, які внесені до Державного земельного кадастру ;



адміністративні межі сільських, селищних, міських рад

М 1:10 000

Дмитрашківська сільська рада Піщанський район


Дмитрашківська сільська рада Піщанського району Вінницької області


Експлікація земель, що зарезервовані для передачі у власність учасникам антитерористичної операції





Номер земельної ділянки (масиву) на плані	Кадастровий номер земельної ділянки /кварталу/	Площа земельної ділянки /масиву/ (га)	Цільове призначення	Перелік агрогруп ґрунтів (в разі наявності)
1	0523281400:03:001:0000	3,0 га	Для ведення особистого селянського господарства	55 е

Умовні позначення

 земельна ділянка (масив), що зарезервована для надання у власність учасникам АТО/площа, га;

 межі населених пунктів;

 земельні ділянки, які внесені до Державного земельного кадастру ;

 адміністративні межі сільських, селищних, міських рад

М 1:10 000

Дмитрашківська сільська рада Піщанського району Вінницької області

Експлікація земель, що зарезервовані для передачі у власність учасникам антитерористичної операції



Номер земельної ділянки (масиву) на плані	Кадастровий номер земельної ділянки /кварталу/	Площа земельної ділянки /масиву/ (га)	Цільове призначення	Перелік агрогруп ґрунтів (в разі наявності)
1	0523281400:02:001:0000	4,0 га	Для ведення особистого селянського господарства	55 е

Умовні позначення



земельна ділянка (масив), що зарезервована для надання у власність учасникам АТО/площа, га;



межі населених пунктів;



земельні ділянки, які внесені до Державного земельного кадастру ;



адміністративні межі сільських, селищних, міських рад

М 1:10 000

Городищенська сільська рада Піщанський район

Городищенська сільська рада Піщанського району Вінницької області

Експлікація земель, що зарезервовані для передачі у власність учасникам антитерористичної операції



Номер земельної ділянки (масиву) на плані	Кадастровий номер земельної ділянки /кварталу/	Площа земельної ділянки /масиву/ (га)	Цільове призначення	Перелік агрогруп ґрунтів (в разі наявності)
1	0523280900:00:001:0000	7 га	Для ведення особистого селянського господарства	

Умовні позначення



земельна ділянка (масив), що зарезервована для надання у власність учасникам АТО/площа, га;



межі населених пунктів;



земельні ділянки, які внесені до Державного земельного кадастру ;



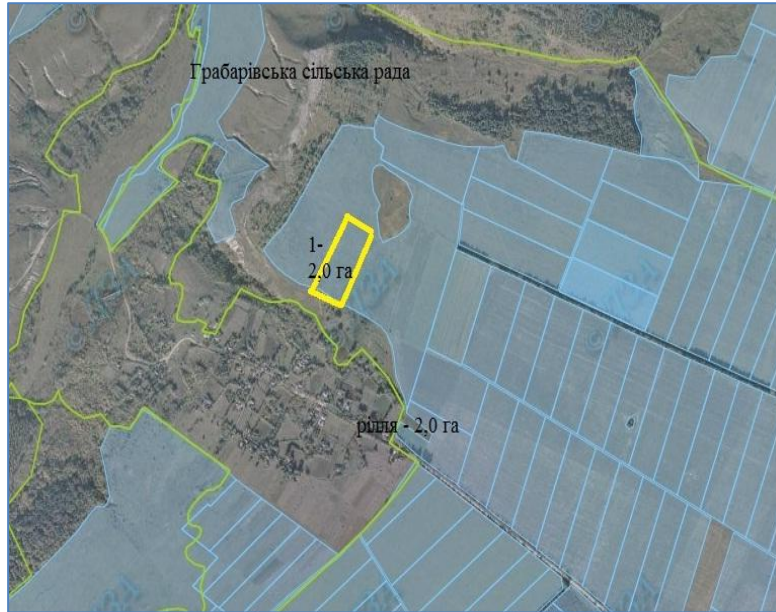
адміністративні межі сільських, селищних, міських рад

М 1:10 000

Грабарівська сільська рада Піщанський район


Грабарівська сільська рада Піщанського району Вінницької області


Експлікація земель, що зарезервовані для передачі у власність учасникам антитерористичної операції




Номер земельної ділянки (масиву) на плані	Кадастровий номер земельної ділянки /кварталу/	Площа земельної ділянки /масиву/ (га)	Цільове призначення	Перелік агрогруп ґрунтів (в разі наявності)
1	0523281100:00:001:0000	2,0 га	Для ведення особистого селянського господарства	

Умовні позначення

 земельна ділянка (масив), що зарезервована для надання у власність учасникам АТО/площа, га;

 межі населених пунктів;

 земельні ділянки, які внесені до Державного земельного кадастру ;

 адміністративні межі сільських, селищних, міських рад

М 1:10 000

