

# **ПЩАНСЬКИЙ РАЙОН ВІННИЦЬКОЇ ОБЛАСТІ**

**Інформація про зарезервовані земельні ділянки, які можуть бути передані у власність учасниками антитерористичної операції  
(станом на 01.10.2019 рік)**

№ п/п	Адміністративно-територіальна одиниця	Всього зарезеровано земельних ділянок загальною площею, га	Зарезеровані територіальними органами Держгеокадастру земельні ділянки площею, га	в тому числі			Зарезеровані органами місцевого самоврядування земельні ділянки площею, га	в тому числі			
				для ведення садівництва	для індивідуального дачного будівництва	для ведення особистого селянського господарства		для будівництва і обслуговування жилого будинку господарських будівель і споруд (присадибна ділянка)	для ведення садівництва	для індивідуального дачного будівництва	для ведення особистого селянського господарства
1	2	3	4	5	6	7	8	9	10	11	12
	Дмитрашківська	6,9306	6,9306			6,9306					
	Миролюбівська	7,1091	7,1091			7,1091					
	Кукулівська	4	4			4					
	Трибусівська	1	1			1					
	Городищенська	7	7			7					
	Грабарівська	2	2			2					
	Чорноминська	1,5	1,5			1,5					
	<b>Всього:</b>	29,5397	29,5397			29,5397					

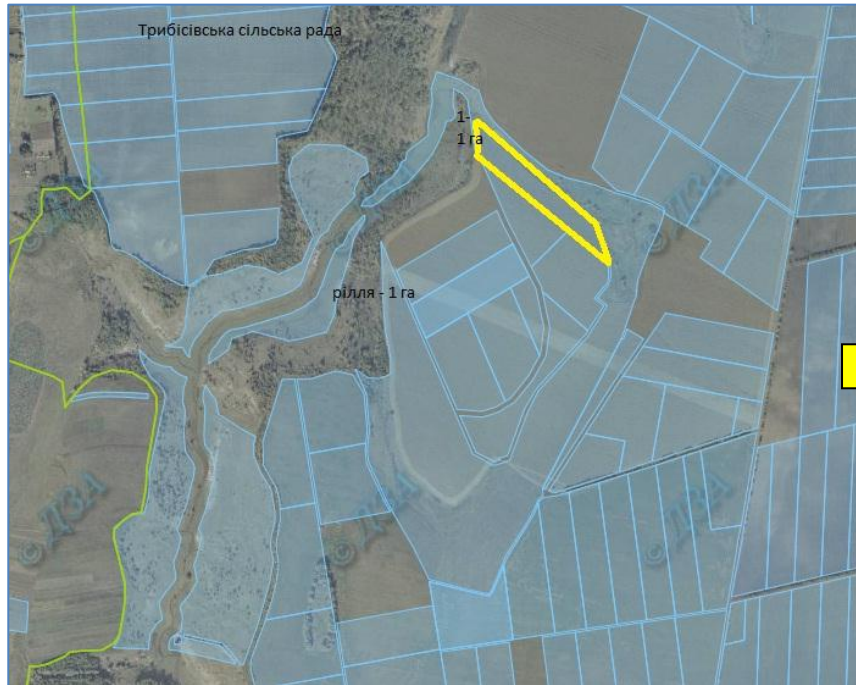
Начальник Управління

С. О. Краківський

**Трибусівська сільська рада Піщанський район**

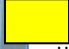
## Трибусівська сільська рада Піщанського району Вінницької області


Експлікація земель, що зарезервовані для передачі у власність учасникам антитерористичної операції





Номер земельної ділянки (масиву) на плані	Кадастровий номер земельної ділянки /кварталу/	Площа земельної ділянки /масиву/ (га)	Цільове призначення	Перелік агрогруп ґрунтів (в разі наявності)
1	0523283200:00:000:0000	1,00	Для ведення особистого селянського господарства	56 е

### Умовні позначення

 земельна ділянка (масив), що зарезервована для надання у власність учасникам АТО/площа, га;

 межі населених пунктів;

 земельні ділянки, які внесені до Державного земельного кадастру ;

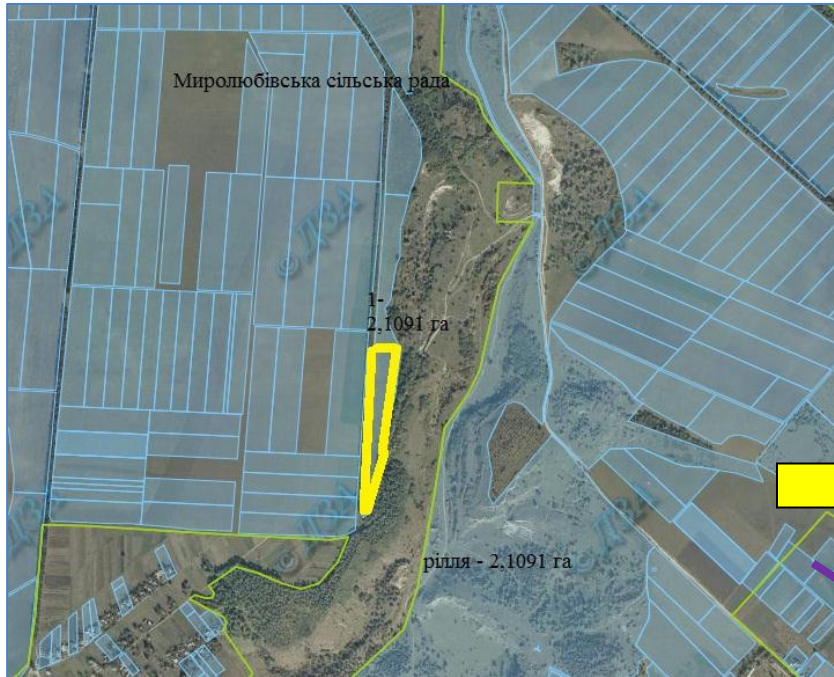
 адміністративні межі сільських, селищних, міських рад

М 1:10 000

**Миролюбівська сільська рада Піщанський район**


# Миролубівська сільська рада Піщанського району Вінницької області


## Експлікація земель, що зарезервовані для передачі у власність учасникам антитерористичної операції





Номер земельної ділянки (масиву) на плані	Кадастровий номер земельної ділянки /кварталу/	Площа земельної ділянки /масиву/ (га)	Цільове призначення	Перелік агрогруп ґрунтів( в разі наявності)
1	0523282000:02:000:0000	2,1091	Для ведення особистого селянського господарства	

### Умовні позначення

 земельна ділянка (масив), що зарезервована для надання у власність учасникам АТО/площа, га;

 межі населених пунктів;

 земельні ділянки, які внесені до Державного земельного кадастру ;

 адміністративні межі сільських, селищних, міських рад

М 1:10 000

## Мироліувівська сільська рада Піщанського району Вінницької області

Експлікація земель, що зарезервовані для передачі у власність учасникам антитерористичної операції



Номер земельної ділянки (масиву) на плані	Кадастровий номер земельної ділянки /кварталу/	Площа земельної ділянки /масиву/ (га)	Цільове призначення	Перелік агрогруп ґрунтів (в разі наявності)
1	0523282000:02:000:0000	5	Для ведення особистого селянського господарства	

### Умовні позначення

земельна ділянка (масив), що зарезервована для надання у власність учасникам АТО/площа, га;

межі населених пунктів;



земельні ділянки, які внесені до Державного земельного кадастру ;



адміністративні межі сільських, селищних, міських рад

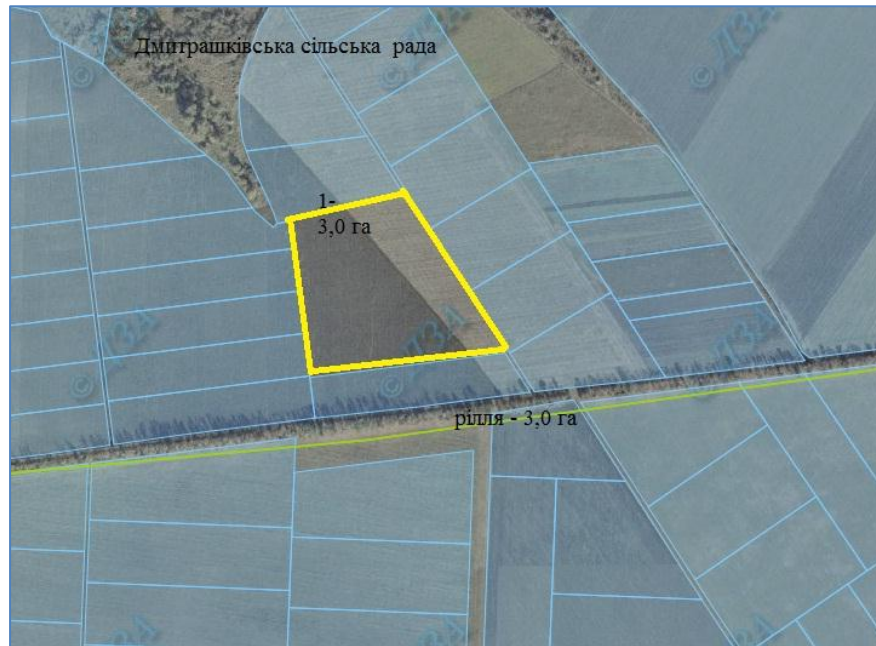
М 1:10 000

**Дмитрашківська сільська рада Піщанський район**




## Дмитрашківська сільська рада Піщанського району Вінницької області


### Експлікація земель, що зарезервовані для передачі у власність учасникам антитерористичної операції




Номер земельної ділянки (масиву) на плані	Кадастровий номер земельної ділянки /кварталу/	Площа земельної ділянки /масиву/ (га)	Цільове призначення	Перелік агрогруп ґрунтів (в разі наявності)
1	0523281400:03:001:0000	3,0 га	Для ведення особистого селянського господарства	55 е

#### Умовні позначення

 земельна ділянка (масив), що зарезервована для надання у власність учасникам АТО/площа, га;

 межі населених пунктів;

 земельні ділянки, які внесені до Державного земельного кадастру ;

 адміністративні межі сільських, селищних, міських рад

М 1:10 000

## Дмитрашківська сільська рада Піщанського району Вінницької області

### Експлікація земель, що зарезервовані для передачі у власність учасникам антитерористичної операції



Номер земельної ділянки (масиву) на плані	Кадастровий номер земельної ділянки /кварталу/	Площа земельної ділянки /масиву/ (га)	Цільове призначення	Перелік агрогруп ґрунтів (в разі наявності)
1	0523281400:02:001:0000	4,0 га	Для ведення особистого селянського господарства	55 е

#### Умовні позначення



земельна ділянка (масив), що зарезервована для надання у власність учасникам АТО/площа, га;



межі населених пунктів;



земельні ділянки, які внесені до Державного земельного кадастру ;



адміністративні межі сільських, селищних, міських рад

М 1:10 000

## Дмитрашківська сільська рада Піщанського району Вінницької області

### Експлікація земель, що зарезервовані для передачі у власність учасникам антитерористичної операції



Номер земельної ділянки (масиву) на плані	Кадастровий номер земельної ділянки /кварталу/	Площа земельної ділянки /масиву/ (га)	Цільове призначення	Перелік агрогруп ґрунтів (в разі наявності)
1	0523281400:04:001:0728	3,9306 га	Для ведення особистого селянського господарства	55 е

#### Умовні позначення



земельна ділянка (масив), що зарезервована для надання у власність учасникам АТО/площа, га;



межі населених пунктів;



земельні ділянки, які внесені до Державного земельного кадастру ;



адміністративні межі сільських, селищних, міських рад

М 1:10 000

**Городищенська сільська рада Піщанський район**


## Городищенська сільська рада Піщанського району Вінницької області


### Експлікація земель, що зарезервовані для передачі у власність учасникам антитерористичної операції





Номер земельної ділянки (масиву) на плані	Кадастровий номер земельної ділянки /кварталу/	Площа земельної ділянки /масиву/ (га)	Цільове призначення	Перелік агрогруп ґрунтів (в разі наявності)
1	0523280900:00:001:0000	7 га	Для ведення особистого селянського господарства	

#### Умовні позначення

 земельна ділянка (масив), що зарезервована для надання у власність учасникам АТО/площа, га;

 межі населених пунктів;

 земельні ділянки, які внесені до Державного земельного кадастру ;

 адміністративні межі сільських, селищних, міських рад

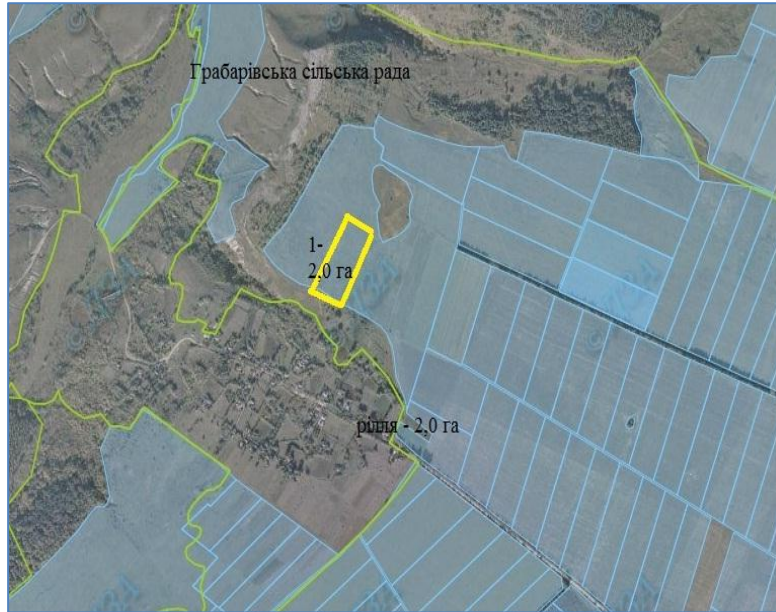
М 1:10 000

**Грабарівська сільська рада Піщанський район**




## Грабарівська сільська рада Піщанського району Вінницької області


### Експлікація земель, що зарезервовані для передачі у власність учасникам антитерористичної операції





Номер земельної ділянки (масиву) на плані	Кадастровий номер земельної ділянки /кварталу/	Площа земельної ділянки /масиву/ (га)	Цільове призначення	Перелік агрогруп ґрунтів (в разі наявності)
1	0523281100:00:001:0000	2,0 га	Для ведення особистого селянського господарства	

#### Умовні позначення

 земельна ділянка (масив), що зарезервована для надання у власність учасникам АТО/площа, га;

 межі населених пунктів;

 земельні ділянки, які внесені до Державного земельного кадастру ;

 адміністративні межі сільських, селищних, міських рад

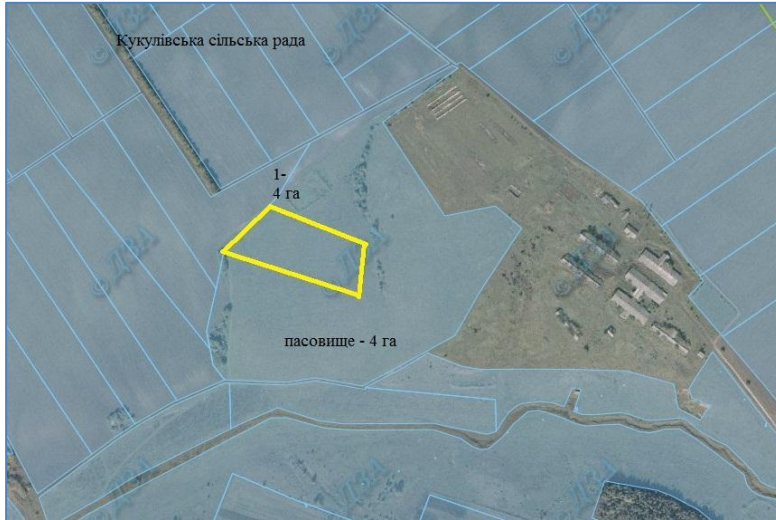
М 1:10 000

**Кукулівська сільська рада Піщанський район**



# Кукулівська сільська рада Піщанського району Вінницької області

## Експлікація земель, що зарезервовані для передачі у власність учасникам антитерористичної операції



Номер земельної ділянки (масиву) на плані	Кадастровий номер земельної ділянки /кварталу/	Площа земельної ділянки /масиву/ (га)	Цільове призначення	Перелік агрогруп ґрунтів (в разі наявності)
1	0523281600:01:001:0000	4,0 га	Для ведення особистого селянського господарства	

### Умовні позначення



земельна ділянка (масив), що зарезервована для надання у власність учасникам АТО/площа, га;



межі населених пунктів;



земельні ділянки, які внесені до Державного земельного кадастру ;



адміністративні межі сільських, селищних, міських рад

М 1:10 000

**Чорноминська сільська рада Піщанський район**

## Чорноминська сільська рада Піщанського району Вінницької області

### Експлікація земель, що зарезервовані для передачі у власність учасникам антитерористичної операції



Номер земельної ділянки (масиву) на плані	Кадастровий номер земельної ділянки /кварталу/	Площа земельної ділянки /масиву/ (га)	Цільове призначення	Перелік агрогруп ґрунтів (в разі наявності)
1	0523283400:01:002:0000	1,50 га	Для ведення особистого селянського господарства	

#### Умовні позначення



земельна ділянка (масив), що зарезервована для надання у власність учасникам АТО/площа, га;



межі населених пунктів;



земельні ділянки, які внесені до Державного земельного кадастру ;



адміністративні межі сільських, селищних, міських рад

М 1:10 000